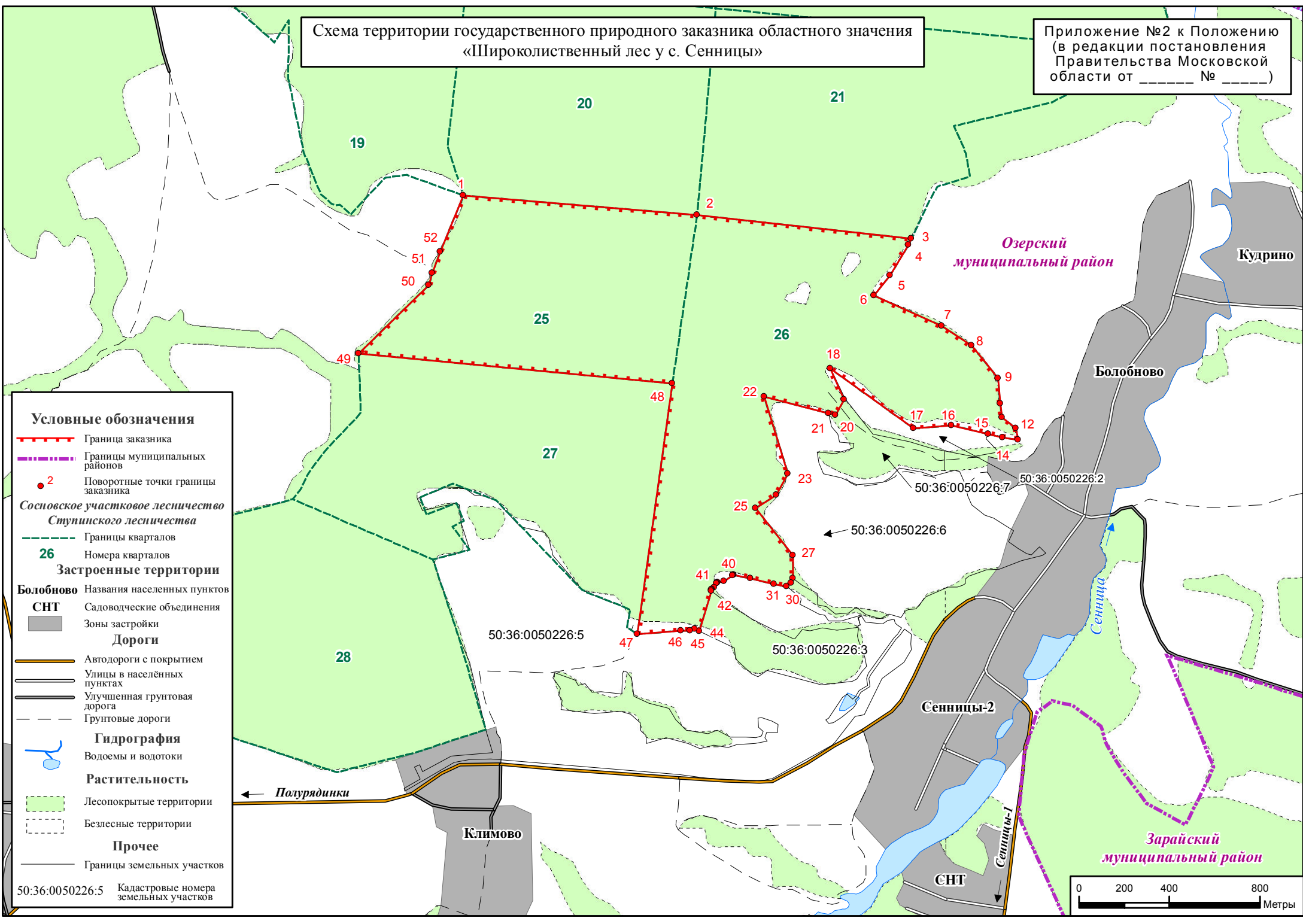


Схема территории государственного природного заказника областного значения
«Широколиственный лес у с. Сенницы»

Приложение №2 к Положению
(в редакции постановления
Правительства Московской
области от _____ № _____)



Условные обозначения

- - - - - Граница заказника
- - - - - Границы муниципальных районов
- Поворотные точки границы заказника

*Сосновое участковое лесничество
Ступинского лесничества*

- - - - - Границы кварталов
- 26** Номера кварталов

Застроенные территории

Болобново Названия населенных пунктов

СНТ Садоводческие объединения

Зоны застройки

Дороги

- Автодороги с покрытием
- Улицы в населённых пунктах
- Улучшенная грунтовая дорога
- Грунтовые дороги

Гидрография

- ~ Водоемы и водотоки

Растительность

- Лесопокрывые территории
- Безлесные территории

Прочее

- Границы земельных участков

50:36:0050226:5 Кадастровые номера земельных участков

