

ПРАВИТЕЛЬСТВО ЯРОСЛАВСКОЙ ОБЛАСТИ

ПОСТАНОВЛЕНИЕ

от 11 августа 2015 года N 900-п

ОБ ИЗМЕНЕНИИ ГРАНИЦ ЗАКАЗНИКА "ВЕРХНЕ-ВОЛЖСКИЙ" И ВНЕСЕНИИ ИЗМЕНЕНИЙ В [ПОСТАНОВЛЕНИЯ ПРАВИТЕЛЬСТВА ОБЛАСТИ ОТ 01.07.2010 N 460-П, ОТ 22.08.2014 N 822-П, ОТ 03.10.2014 N 977-П](#)

В соответствии с [Земельным кодексом Российской Федерации](#), [Федеральным законом от 14 марта 1995 года N 33-ФЗ "Об особо охраняемых природных территориях"](#), [постановлением Правительства области от 27.09.2012 N 981-п "Об утверждении Порядка создания особо охраняемых природных территорий регионального значения в Ярославской области"](#) и на основании заключений государственной экологической экспертизы от 22.01.2014 N 2/2014, утвержденного приказом департамента охраны окружающей среды и природопользования Ярославской области от 22.01.2014 N 3Э "Об утверждении заключения экспертной комиссии", от 20.10.2014 N 23/2014, утвержденного приказом департамента охраны окружающей среды и природопользования Ярославской области от 20.10.2014 N 46Э "Об утверждении заключения экспертной комиссии", от 24.10.2014 N 24/2014, утвержденного приказом департамента охраны окружающей среды и природопользования Ярославской области от 24.10.2014 N 47Э "Об утверждении заключения экспертной комиссии", от 26.12.2014 N 29/2014, утвержденного приказом департамента охраны окружающей среды и природопользования Ярославской области от 26.12.2014 N 60Э "Об утверждении заключения экспертной комиссии", от 26.12.2014 N 30/2014, утвержденного приказом департамента охраны окружающей среды и природопользования Ярославской области от 26.12.2014 N 61Э "Об утверждении заключения экспертной комиссии", от 26.12.2014 N 31/2014, утвержденного приказом департамента охраны окружающей среды и природопользования Ярославской области от 26.12.2014 N 62Э "Об утверждении заключения экспертной комиссии", от 26.12.2014 N 32/2014, утвержденного приказом департамента охраны окружающей среды и природопользования Ярославской области от 26.12.2014 N 63Э "Об утверждении заключения экспертной комиссии", от 26.12.2014 N 33/2014, утвержденного приказом департамента охраны окружающей среды и природопользования Ярославской области от 26.12.2014 N 64Э "Об утверждении заключения экспертной комиссии", и согласования Министерства природных ресурсов и экологии Российской Федерации от 22.06.2015 N 05-12-29/14462

ПРАВИТЕЛЬСТВО ОБЛАСТИ ПОСТАНОВЛЯЕТ:

1. Снять статус особо охраняемой природной территории с территории, расположенной в Охотинском сельском округе Охотинского сельского поселения Мышкинского муниципального района и занятой:

- земельным участком с кадастровым номером 76:07:074301:297, общей площадью 12900 кв. м, расположенным к юго-востоку от с. Учма;

- земельным участком с кадастровым номером 76:07:074301:843, общей площадью 110000 кв. м, расположенным к северу от дер. Коровино;

- земельным участком с кадастровым номером 76:07:074301:844, общей площадью 7669 кв. м, расположенным к северу от дер. Коровино;

- земельным участком с кадастровым номером 76:07:074301:822, общей площадью 8438 кв. м, расположенным к северу от дер. Верхние Плостки;

- земельным участком с кадастровым номером 76:07:074301:529, общей площадью 612 кв. м, расположенным к северу от дер. Верхние Плостки, и прилегающим к нему земельным участком грунтовой дороги, общей площадью 1322 кв. м;

- земельным участком с кадастровым номером 76:07:074301:839, общей площадью 4828 кв. м, расположенным к северу от дер. Верхние Плостки, и прилегающими к нему земельными участками в прибрежной зоне р. Волги, общей площадью 2930 кв. м;

- земельным участком с кадастровым номером 76:07:074301:821, общей площадью 3095 кв. м, расположенным к югу от дер. Ивцино;

- земельным участком с кадастровым номером 76:07:074301:0072, общей площадью 4100 кв. м, расположенным к югу от дер. Ивцино, и прилегающим к нему земельным участком грунтовой дороги, общей площадью 3800 кв. м;

- земельным участком с кадастровым номером 76:07:074301:704, общей площадью 11765 кв. м, расположенным в районе дер. Костюрино;

- земельным участком с кадастровым номером 76:07:074301:823, общей площадью 3562 кв. м, расположенным в районе дер. Курзино.

2. Исключить из границ государственного природного заказника "Верхне-Волжский" земельные участки, указанные в пункте 1, в связи с необратимой утратой ими особого природоохранного значения.

3. Внести в [Перечень особо охраняемых природных территорий Ярославской области](#), утвержденный [постановлением Правительства области](#)

[от 01.07.2010 N 460-п "Об утверждении Перечня особо охраняемых природных территорий Ярославской области и о признании утратившими силу отдельных постановлений Администрации области и Правительства области"](#), изменения согласно приложению 1.

4. Внести в Положение о памятнике природы "Озеро Неро", утвержденное [постановлением Правительства области от 22.08.2014 N 822-п "О выделении зоны ограниченного хозяйственного использования и об утверждении Положения о памятнике природы "Озеро Неро"](#), изменение, дополнив абзац одиннадцатый подпункта 14.1 пункта 14 после слов "моторных транспортных средств" словами "с суммарной мощностью мотора на одно транспортное средство более 15 л.с."

5. Внести в Положение о государственном природном заказнике "Верхне-Волжский", утвержденное [постановлением Правительства области от 03.10.2014 N 977-п "О выделении зон ограниченного хозяйственного использования и утверждении Положения о заказнике "Верхне-Волжский"](#), внесении изменений в [постановление Администрации области от 15.12.2003 N 247](#) и отдельные постановления Правительства области", изменения согласно приложению 2.

6. Постановление вступает в силу через 10 дней после его официального опубликования.

Председатель
Правительства области
А.Л.КНЯЗЬКОВ

Приложение 1. ИЗМЕНЕНИЯ, ВНОСИМЫЕ В ПЕРЕЧЕНЬ ОСОБО ОХРАНЯЕМЫХ ПРИРОДНЫХ ТЕРРИТОРИЙ ЯРОСЛАВСКОЙ ОБЛАСТИ

Приложение 1
к постановлению
Правительства области
от 11.08.2015 N 900-п

1. В пункте 1.7.1 подраздела 1.7 раздела 1, графе 3, цифры "14152,1102" заменить цифрами "14134,6081", цифры "5558,375" - цифрами "5540,8729".

2. Пункт 1 участков, не входящих в границы особо охраняемых природных территорий Ярославской области (приложение к Перечню), дополнить подпунктами следующего содержания:

№ п/п	Земельные участки, не входящие в границы особо охраняемой природной территории
1	2
1.12	Земельный участок с кадастровым номером 76:07:074301:297, общей площадью 12900 кв. м, расположенный к юго-востоку от с. Учма Охотинского сельского округа Охотинского сельского поселения Мышкинского МР
1.13	Земельный участок с кадастровым номером 76:07:074301:843, общей площадью 110000 кв. м, расположенный к северу от дер. Коровино Охотинского сельского округа Охотинского сельского поселения Мышкинского МР
1.14	Земельный участок с кадастровым номером 76:07:074301:844, общей площадью 7669 кв. м, расположенный к северу от дер. Коровино Охотинского сельского округа Охотинского сельского поселения Мышкинского МР
1.15	Земельный участок с кадастровым номером 76:07:074301:822, общей площадью 8438 кв. м, расположенный к северу от дер. Верхние Плостки Охотинского сельского округа Охотинского сельского поселения Мышкинского МР

1.16	Земельный участок с кадастровым номером 76:07:074301:529, общей площадью 612 кв. м, расположенный к северу от дер. Верхние Плостки Охотинского сельского округа Охотинского сельского поселения Мышкинского МР, и прилегающий к нему земельный участок грунтовой дороги, общей площадью 1322 кв. м
1.17	Земельный участок с кадастровым номером 76:07:074301:839, общей площадью 4828 кв. м, расположенный к северу от дер. Верхние Плостки Охотинского сельского округа Охотинского сельского поселения Мышкинского МР, и прилегающие к нему земельные участки в прибрежной зоне р. Волги, общей площадью 2930 кв. м
1.18	Земельный участок с кадастровым номером 76:07:074301:821, общей площадью 3095 кв. м, расположенный к югу от дер. Ивцино Охотинского сельского округа Охотинского сельского поселения Мышкинского МР
1.19	Земельный участок с кадастровым номером 76:07:074301:0072, общей площадью 4100 кв. м, расположенный к югу от дер. Ивцино Охотинского сельского округа Охотинского сельского поселения Мышкинского МР, и прилегающий к нему земельный участок грунтовой дороги, общей площадью 3800 кв. м
1.20	Земельный участок с кадастровым номером 76:07:074301:704, общей площадью 11765 кв. м, расположенный в районе дер. Костюрино Охотинского сельского округа Охотинского сельского поселения Мышкинского МР
1.21	Земельный участок с кадастровым номером 76:07:074301:823, общей площадью 3562 кв. м, расположенным в районе дер. Курзино Охотинского сельского округа Охотинского сельского поселения Мышкинского МР

Приложение 2. ИЗМЕНЕНИЯ, ВНОСИМЫЕ В ПОЛОЖЕНИЕ О ГОСУДАРСТВЕННОМ

ПРИРОДНОМ ЗАКАЗНИКЕ "ВЕРХНЕ- ВОЛЖСКИЙ"

Приложение 2
к постановлению
Правительства области
от 11.08.2015 N 900-п

1. Пункт 6 дополнить абзацами следующего содержания:

"- земельный участок с кадастровым номером 76:07:074301:297, общей площадью 12900 кв. м, расположенный к юго-востоку от с. Учма Охотинского сельского округа Охотинского сельского поселения Мышкинского муниципального района;

- земельный участок с кадастровым номером 76:07:074301:843, общей площадью 110000 кв. м, расположенный к северу от дер. Коровино Охотинского сельского округа Охотинского сельского поселения Мышкинского муниципального района;

- земельный участок с кадастровым номером 76:07:074301:844, общей площадью 7669 кв. м, расположенный к северу от дер. Коровино Охотинского сельского округа Охотинского сельского поселения Мышкинского муниципального района;

- земельный участок с кадастровым номером 76:07:074301:822, общей площадью 8438 кв. м, расположенный к северу от дер. Верхние Плостки Охотинского сельского округа Охотинского сельского поселения Мышкинского муниципального района;

- земельный участок с кадастровым номером 76:07:074301:529, общей площадью 612 кв. м, расположенный к северу от дер. Верхние Плостки Охотинского сельского округа Охотинского сельского поселения Мышкинского муниципального района, и прилегающий к нему земельный участок грунтовой дороги, общей площадью 1322 кв. м;

- земельный участок с кадастровым номером 76:07:074301:839, общей площадью 4828 кв. м, расположенный к северу от дер. Верхние Плостки Охотинского сельского округа Охотинского сельского поселения Мышкинского муниципального района, и прилегающие к нему земельные участки в прибрежной зоне р. Волги, общей площадью 2930 кв. м;

- земельный участок с кадастровым номером 76:07:074301:821, общей площадью 3095 кв. м, расположенный к югу от дер. Ивцино Охотинского сельского округа Охотинского сельского поселения Мышкинского муниципального района;

- земельный участок с кадастровым номером 76:07:074301:0072, общей площадью 4100 кв. м, расположенный к югу от дер. Ивцино Охотинского сельского округа Охотинского сельского поселения Мышкинского муниципального района, и прилегающий к нему земельный участок грунтовой дороги, общей площадью 3800 кв. м;

- земельный участок с кадастровым номером 76:07:074301:704, общей площадью 11765 кв. м, расположенный в районе дер. Костюрино Охотинского сельского округа Охотинского сельского поселения Мышкинского муниципального района;

- земельный участок с кадастровым номером 76:07:074301:823, общей площадью 3562 кв. м, расположенный в районе дер. Курзино Охотинского сельского округа Охотинского сельского поселения Мышкинского муниципального района."

2. В пункте 7 цифры "14152,1102" заменить цифрами "14134,6081", цифры "5558,375" - цифрами "5540,8729".

3. Подпункты 16.2, 16.3 пункта 16 изложить в следующей редакции:

"16.2. Допускается использование заказника в следующих целях:

- научные, в том числе мониторинг состояния окружающей природной среды, изучение функционирования и развития природных экосистем и их компонентов;

- эколого-просветительские, в том числе проведение учебно-познавательных экскурсий, организация и обустройство экологических учебных троп, снятие видеофильмов, фотографирование с целью выпуска слайдов, буклетов;

- рекреационные (транзитные прогулки);

- природоохранные, в том числе сохранение генофонда видов живых организмов, обеспечение условий обитания редких и исчезающих видов грибов, лишайников, растений и животных;

а также в целях, не противоречащих задачам заказника и установленному режиму охраны, в том числе:

- строительство и реконструкция объектов капитального строительства, а также объектов, не являющихся объектами капитального строительства, при наличии положительного заключения государственной экологической экспертизы, капитальный ремонт при наличии согласования с ДООСиП ЯО материалов оценки воздействия на окружающую среду;

- осуществление сельскохозяйственной деятельности на землях сельскохозяйственного назначения в ранее отведенных границах земельных участков с учетом требований, предусмотренных подпунктом 16.1 данного пункта Положения;

- любительская и спортивная охота и рыболовство;

- использование объектов животного мира в научных, культурно-просветительных, воспитательных, рекреационных и эстетических целях в соответствии с действующим законодательством Российской Федерации и Ярославской области;

- непромысловый сбор грибов, ягод, недревесных лесных ресурсов, лекарственных растений;

- обустройство кормушек и гнездовий для мелких птиц;

- благоустройство территории, посадка деревьев и кустарников ценных пород в соответствии с действующим законодательством Российской Федерации и Ярославской области и при согласовании с ДООСиП ЯО;

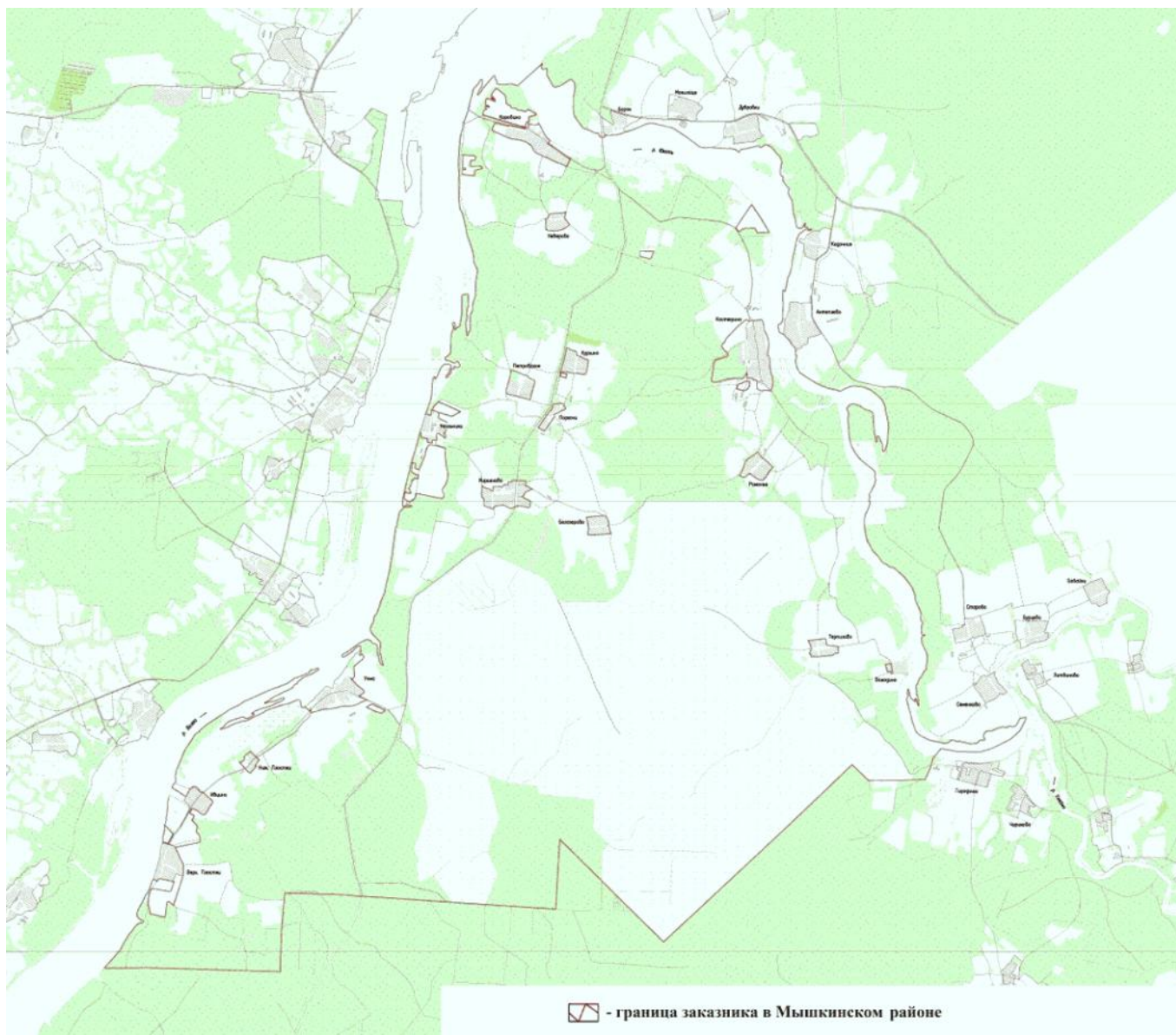
- установка специальных знаков, информирующих о наличии, границах заказника и (или) его охранной зоны, об ограничениях природопользования на их территории, установка ограничителей прохода и проезда в соответствии с действующим законодательством Российской Федерации и Ярославской области и при согласовании с ДООСиП ЯО.

Осуществление водохозяйственных мероприятий, связанных с охраной и реабилитацией водных объектов, а также предотвращением негативного воздействия вод, в том числе расчистка и дноуглубление водных объектов с целью их реабилитации, берегоукрепление, забор (изъятие) водных ресурсов для целей хозяйственно-бытового водоснабжения, осуществление деятельности в сфере охотничьего хозяйства и организации рыболовства, в том числе создание и эксплуатация объектов инфраструктуры, допускается в специально выделенных в заказнике зонах ограниченного хозяйственного использования. Такие зоны выделяются постановлением Правительства области на основании положительного заключения государственной экологической экспертизы.

16.3. Пользование объектами животного мира, отнесенными к объектам охоты, осуществляется в соответствии с действующим законодательством Российской Федерации и Ярославской области."

4. Схему границ государственного природного заказника "Верхне-Волжский" (приложение 1 к Положению) и перечень координат поворотных точек границ государственного природного заказника "Верхне-Волжский" (приложение 2 к Положению) изложить в следующей редакции:

СХЕМА границ государственного природного заказника "Верхне-Волжский"



ОБ ИЗМЕНЕНИИ ГРАНИЦ ЗАКАЗНИКА

Приложение 2. ПЕРЕЧЕНЬ координат поворотных точек границ государственного природного заказника "Верхне-Волжский"

Приложение 2
к Положению

Номер точки	Координаты <*>	
	X	Y

1	2	3
Мышкинский муниципальный район		
1	392449,44	1245688,76
2	392440,87	1245689,27
3	392426,73	1245685,73
4	392408,56	1245679,15
5	392393,91	1245679,67
6	392382,30	1245687,27
7	392379,77	1245699,39
8	392383,82	1245723,12
9	392387,85	1245742,33
10	392386,34	1245748,91
11	392373,71	1245749,89
12	392358,57	1245746,39

13	392322,72	1245742,85
14	392304,55	1245746,39
15	392267,19	1245769,61
16	392218,72	1245798,94
17	392188,43	1245811,06
18	392171,78	1245825,19
19	392162,98	1245835,82
20	392161,97	1245850,51
21	392178,63	1245909,63
22	392214,48	1245969,22
23	392227,10	1245984,37
24	392242,24	1246011,18
25	392253,35	1246031,37
26	392252,84	1246045,03

27	392235,68	1246068,25
28	392221,54	1246080,38
29	392206,39	1246086,44
30	392181,66	1246088,49
31	392140,26	1246089,47
32	392036,77	1246071,80
33	391971,28	1246071,89
34	391918,78	1246067,88
35	391845,58	1246072,92
36	391817,82	1246080,00
37	391796,11	1246090,08
38	391778,43	1246102,71
39	391744,21	1246129,57
40	391716,44	1246146,73

41	391666,48	1246185,15
42	391658,96	1246194,47
43	391654,29	1246214,48
44	391640,28	1246254,67
45	391631,21	1246276,21
46	391602,69	1246330,72
47	391598,04	1246343,96
48	391597,77	1246355,10
49	391601,14	1246365,73
50	391599,83	1246371,47
51	391590,26	1246380,00
52	391582,72	1246381,82
53	391560,18	1246395,34
54	391551,51	1246405,18

55	391547,31	1246428,49
56	391557,32	1246454,32
57	391563,61	1246457,59
58	391575,02	1246458,29
59	391578,28	1246465,98
60	391570,82	1246482,07
61	391571,06	1246517,92
62	391575,02	1246537,97
63	391580,13	1246553,59
64	391581,17	1246562,03
65	391577,22	1246573,46
66	391576,76	1246588,33
67	391584,90	1246613,04
68	391589,78	1246641,72

69	391604,45	1246680,84
70	391617,93	1246722,70
71	391619,82	1246728,58
72	391633,79	1246778,19
73	391668,07	1246863,10
74	391702,51	1246939,29
75	391713,23	1246971,00
76	391721,38	1247018,28
77	391716,96	1247060,66
78	391706,24	1247103,09
79	391691,82	1247173,08
80	391683,21	1247194,95
81	391674,82	1247249,92
82	391665,28	1247276,03

83	391651,77	1247304,94
84	391616,62	1247360,84
85	391595,22	1247387,61
86	391553,86	1247454,52
87	391498,69	1247526,04
88	391482,86	1247550,52
89	391468,50	1247566,61
90	391451,03	1247590,62
91	391439,39	1247605,31
92	391429,15	1247627,22
93	391424,26	1247654,92
94	391421,01	1247699,17
95	391425,89	1247739,27
96	391426,12	1247753,21

97	391420,54	1247783,52
98	391419,38	1247827,53
99	391417,30	1247865,81
100	391413,34	1247894,49
101	391414,04	1247926,38
102	391410,09	1247959,02
103	391411,49	1247984,20
104	391411,72	1248002,80
105	391402,18	1248046,40
106	391397,29	1248057,08
107	391393,32	1248060,57
108	391390,06	1248073,16
109	391382,15	1248081,32
110	391370,28	1248088,78

111	391367,73	1248092,75
112	391368,18	1248099,27
113	391377,72	1248103,70
114	391383,08	1248108,83
115	391397,29	1248117,65
116	391402,18	1248126,97
117	391406,59	1248150,84
118	391406,81	1248175,51
119	391418,93	1248221,90
120	391435,68	1248282,94
121	391444,99	1248331,38
122	391444,06	1248338,61
123	391438,25	1248346,30
124	391428,94	1248354,23

125	391426,37	1248359,31
126	391427,31	1248372,13
127	391434,05	1248382,16
128	391453,68	1248410,04
129	391457,41	1248420,53
130	391457,63	1248435,41
131	391454,62	1248446,60
132	391436,93	1248481,57
133	391421,33	1248501,10
134	391396,74	1248525,30
135	391379,52	1248538,59
136	391357,17	1248552,35
137	391346,47	1248566,34
138	391319,46	1248591,70

139	391306,20	1248602,19
140	391292,95	1248610,58
141	391265,96	1248618,51
142	391233,82	1248621,54
143	391208,46	1248616,18
144	391194,01	1248611,75
145	391174,71	1248610,58
146	391156,78	1248605,46
147	391140,02	1248604,52
148	391104,92	1248604,52
149	391090,03	1248608,95
150	391076,53	1248619,63
151	391064,67	1248634,55
152	391057,21	1248641,08

153	391052,10	1248642,01
154	391041,84	1248638,51
155	391029,04	1248633,62
156	391016,00	1248634,55
157	391004,69	1248643,64
158	390985,83	1248658,98
159	390949,06	1248685,33
160	390932,29	1248700,48
161	390925,08	1248709,11
162	390915,06	1248712,60
163	390906,93	1248711,67
164	390899,94	1248705,61
165	390887,60	1248700,01
166	390878,29	1248699,78

167	390864,59	1248702,53
168	390820,13	1248722,58
169	390797,77	1248735,82
170	390779,85	1248745,85
171	390756,34	1248751,68
172	390711,88	1248756,57
173	390608,54	1248767,72
174	390568,03	1248783,24
175	390494,99	1248797,37
176	390456,97	1248805,44
177	390442,49	1248818,91
178	390437,78	1248839,80
179	390439,12	1248859,34
180	390451,92	1248880,23

181	390481,88	1248897,06
182	390498,36	1248904,47
183	390499,71	1248909,88
184	390495,67	1248913,24
185	390480,53	1248909,18
186	390471,11	1248903,12
187	390463,03	1248902,14
188	390452,26	1248908,53
189	390444,17	1248916,60
190	390444,17	1248920,98
191	390448,55	1248927,41
192	390446,54	1248931,10
193	390428,01	1248943,92
194	390421,95	1248953,01

195	390424,32	1248975,58
196	390425,66	1248984,67
197	390422,98	1248987,00
198	390417,58	1248975,21
199	390411,18	1248964,76
200	390409,84	1248948,63
201	390414,55	1248930,77
202	390418,60	1248916,60
203	390417,92	1248902,47
204	390412,21	1248893,38
205	390398,41	1248882,23
206	390390,33	1248868,10
207	390382,24	1248851,60
208	390371,47	1248840,83

209	390346,38	1248824,32
210	390295,22	1248805,11
211	390258,19	1248797,05
212	390226,89	1248793,32
213	390121,24	1248767,39
214	390045,83	1248750,88
215	390008,13	1248747,53
216	389962,80	1248742,12
217	389894,47	1248726,97
218	389836,91	1248698,99
219	389788,19	1248687,89
220	389738,72	1248679,13
221	389684,53	1248667,33
222	389667,70	1248663,60

223	389663,33	1248659,22
224	389664,33	1248655,53
225	389678,13	1248649,14
226	389684,53	1248643,74
227	389684,19	1248639,68
228	389677,79	1248634,32
229	389651,54	1248634,64
230	389610,14	1248636,65
231	389594,57	1248634,36
232	389584,69	1248630,96
233	389559,25	1248632,87
234	389536,46	1248640,10
235	389496,20	1248640,10
236	389415,76	1248635,06

237	389337,97	1248635,06
238	389306,00	1248628,82
239	389280,22	1248614,97
240	389273,07	1248605,41
241	389260,65	1248583,45
242	389254,46	1248578,69
243	389223,93	1248579,20
244	389214,00	1248581,91
245	389185,34	1248586,11
246	389169,29	1248594,13
247	389161,64	1248604,48
248	389150,55	1248627,42
249	389137,52	1248645,49
250	389135,66	1248648,07

251	389094,00	1248688,59
252	389061,14	1248720,34
253	389022,93	1248741,37
254	388991,96	1248771,59
255	388978,66	1248783,48
256	388961,47	1248791,12
257	388948,09	1248793,83
258	388922,48	1248789,21
259	388905,29	1248789,63
260	388889,62	1248794,57
261	388881,60	1248802,22
262	388864,39	1248806,84
263	388846,05	1248799,56
264	388831,53	1248791,12

265	388818,53	1248789,63
266	388799,43	1248793,46
267	388773,83	1248800,68
268	388759,69	1248803,76
269	388741,35	1248807,21
270	388719,18	1248817,14
271	388682,60	1248835,93
272	388661,76	1248859,48
273	388595,85	1248960,43
274	388536,69	1249058,02
275	388528,62	1249083,57
276	388520,26	1249099,19
277	388509,03	1249113,87
278	388505,15	1249127,26

279	388504,30	1249147,12
280	388484,47	1249181,62
281	388483,60	1249207,55
282	388470,67	1249234,27
283	388467,20	1249274,83
284	388460,75	1249297,72
285	388450,61	1249323,88
286	388448,45	1249335,54
287	388450,61	1249345,47
288	388454,92	1249354,94
289	388478,64	1249395,97
290	388499,34	1249445,58
291	388509,68	1249477,94
292	388512,27	1249505,12

293	388500,63	1249612,60
294	388495,03	1249632,88
295	388460,96	1249712,70
296	388426,89	1249758,44
297	388351,43	1249841,72
298	388324,27	1249862,00
299	388266,18	1249884,57
300	388250,66	1249889,33
301	388207,96	1249893,66
302	388157,95	1249904,43
303	388134,24	1249912,22
304	388061,78	1249925,14
305	388001,93	1249929,89
306	387943,71	1249923,46

307	387837,65	1249918,24
308	387798,39	1249911,33
309	387740,70	1249892,03
310	387724,73	1249887,83
311	387713,62	1249878,14
312	387712,92	1249862,84
313	387717,78	1249857,29
314	387744,18	1249856,59
315	387781,68	1249856,59
316	387817,11	1249846,15
317	387856,69	1249822,51
318	387879,61	1249819,06
319	387893,50	1249812,11
320	387899,75	1249798,87

321	387899,65	1249789,73
322	387890,74	1249786,61
323	387847,53	1249789,27
324	387832,38	1249788,38
325	387827,94	1249785,72
326	387828,37	1249779,89
327	387834,62	1249774,58
328	387853,77	1249769,68
329	387892,97	1249766,09
330	387954,43	1249753,18
331	388145,35	1249741,99
332	388178,32	1249736,20
333	388197,47	1249723,71
334	388215,74	1249672,46

335	388222,30	1249642,48
336	388266,41	1249577,81
337	388293,13	1249504,70
338	388293,13	1249485,12
339	388280,20	1249455,23
340	388260,16	1249432,94
341	388244,13	1249421,80
342	388228,99	1249420,91
343	388212,95	1249425,39
344	388200,03	1249433,83
345	388165,45	1249442,73
346	388152,97	1249442,27
347	388140,94	1249436,07
348	388136,03	1249431,12

349	388119,11	1249432,48
350	388099,52	1249434,71
351	388054,53	1249433,83
352	388036,27	1249438,72
353	387974,36	1249442,73
354	387907,19	1249446,74
355	387824,34	1249460,59
356	387766,18	1249481,99
357	387695,81	1249520,32
358	387644,13	1249558,23
359	387602,72	1249597,44
360	387522,55	1249697,74
361	387483,78	1249745,44
362	387462,98	1249762,87

363	387451,40	1249768,24
364	387436,26	1249768,66
365	387417,56	1249763,76
366	387409,99	1249761,99
367	387399,73	1249762,41
368	387391,27	1249764,65
369	387381,92	1249770,89
370	387369,44	1249773,13
371	387360,09	1249771,36
372	387347,18	1249763,76
373	387333,37	1249762,87
374	387311,09	1249761,99
375	387298,62	1249755,74
376	387282,59	1249742,82

377	387271,89	1249741,47
378	387255,86	1249732,99
379	387239,39	1249721,42
380	387226,92	1249720,07
381	387212,21	1249708,51
382	387205,91	1249704,17
383	387199,25	1249703,43
384	387185,53	1249689,67
385	387177,37	1249688,60
386	387169,21	1249697,88
387	387159,20	1249700,07
388	387147,69	1249697,50
389	387136,94	1249692,28
390	387121,74	1249691,54

391	387087,62	1249700,44
392	387066,47	1249699,70
393	387029,04	1249685,99
394	386993,06	1249673,35
395	386971,61	1249662,21
396	386950,47	1249649,24
397	386914,13	1249639,97
398	386871,49	1249634,37
399	386808,80	1249634,74
400	386777,29	1249636,98
401	386739,09	1249643,65
402	386630,24	1249664,96
403	386604,80	1249677,31
404	386494,32	1249739,14

405	386434,85	1249797,84
406	386401,41	1249824,52
407	386368,14	1249843,63
408	386354,98	1249858,69
409	386321,99	1249916,42
410	386299,03	1249946,82
411	386289,09	1250000,53
412	386230,87	1250060,45
413	386205,87	1250093,09
414	386174,30	1250125,54
415	386107,28	1250177,06
416	386074,50	1250200,65
417	386037,32	1250223,13
418	386008,78	1250230,92

419	385984,01	1250245,42
420	385944,66	1250252,55
421	385906,29	1250257,73
422	385870,63	1250269,20
423	385836,24	1250284,58
424	385817,73	1250291,30
425	385781,62	1250311,21
426	385757,41	1250318,76
427	385735,57	1250321,60
428	385690,65	1250321,60
429	385669,25	1250322,02
430	385653,46	1250324,82
431	385640,93	1250333,26
432	385625,58	1250342,82

433	385613,03	1250344,73
434	385604,82	1250343,66
435	385579,30	1250334,15
436	385572,24	1250333,03
437	385515,82	1250334,99
438	385489,66	1250335,22
439	385475,83	1250339,32
440	385470,42	1250344,50
441	385468,90	1250348,60
442	385471,29	1250357,51
443	385473,88	1250365,71
444	385473,24	1250373,50
445	385470,42	1250375,23
446	385465,00	1250372,19

447	385458,96	1250362,92
448	385449,33	1250343,38
449	385442,20	1250336,25
450	385433,11	1250333,21
451	385397,64	1250335,59
452	385368,02	1250339,51
453	385354,85	1250344,26
454	385306,49	1250368,28
455	385266,06	1250389,91
456	385231,35	1250400,31
457	385199,57	1250405,72
458	385150,28	1250403,11
459	385103,27	1250395,32
460	385060,89	1250389,68

461	385050,34	1250388,19
462	385040,62	1250382,78
463	385036,51	1250378,63
464	385028,09	1250366,55
465	385006,68	1250354,43
466	384970,15	1250336,66
467	384952,62	1250323,24
468	384936,42	1250305,10
469	384928,51	1250300,95
470	384893,06	1250292,51
471	384867,11	1250279,08
472	384853,27	1250269,57
473	384842,90	1250264,35
474	384826,08	1250264,58

475	384809,87	1250271,53
476	384792,78	1250273,44
477	384766,19	1250271,95
478	384748,04	1250271,71
479	384738,75	1250276,05
480	384723,60	1250284,72
481	384708,69	1250291,44
482	384683,44	1250295,26
483	384643,67	1250295,91
484	384609,28	1250298,76
485	384603,89	1250298,10
486	384602,81	1250295,07
487	384609,07	1250289,66
488	384622,91	1250284,68

489	384667,01	1250276,89
490	384686,26	1250272,13
491	384692,32	1250268,45
492	384693,83	1250262,39
493	384692,32	1250257,40
494	384682,59	1250257,21
495	384655,12	1250259,12
496	384654,48	1250256,56
497	384658,59	1250247,89
498	384682,59	1250226,02
499	384685,39	1250218,47
500	384692,32	1250208,07
501	384702,05	1250202,66
502	384729,28	1250191,66

503	384738,80	1250181,91
504	384745,62	1250181,44
505	384752,75	1250188,16
506	384757,73	1250190,12
507	384767,25	1250188,39
508	384777,83	1250175,85
509	384780,65	1250173,24
510	384791,89	1250174,08
511	384801,19	1250175,38
512	384808,32	1250174,73
513	384810,04	1250172,82
514	384808,97	1250168,48
515	384797,08	1250162,65
516	384775,24	1250160,88

517	384766,81	1250160,23
518	384758,60	1250157,66
519	384755,14	1250156,78
520	384749,72	1250159,16
521	384743,46	1250166,94
522	384734,37	1250168,67
523	384712,76	1250161,35
524	384694,38	1250155,94
525	384675,72	1250153,56
526	384630,82	1250164,05
527	384545,67	1250186,76
528	384474,71	1250207,09
529	384428,36	1250216,09
530	384303,00	1250259,50

531	384291,25	1250265,09
532	384270,22	1250282,72
533	384249,61	1250307,66
534	384223,43	1250348,46
535	384197,24	1250407,30
536	384180,94	1250444,70
537	384162,05	1250541,36
538	384150,88	1250591,62
539	384146,59	1250610,97
540	384146,59	1250635,87
541	384154,56	1250661,61
542	384166,46	1250677,69
543	384179,26	1250688,09
544	384185,20	1250696,48

545	384185,98	1250710,61
546	384184,04	1250724,51
547	384175,32	1250744,56
548	384171,12	1250764,56
549	384168,87	1250801,44
550	384158,53	1250844,43
551	384147,55	1250903,55
552	384138,51	1250932,65
553	384143,35	1250980,16
554	384149,48	1251018,96
555	384159,17	1251029,12
556	384176,93	1251037,51
557	384183,40	1251050,43
558	384186,62	1251078,87

559	384185,33	1251100,23
560	384189,53	1251106,66
561	384197,62	1251106,66
562	384232,48	1251091,83
563	384240,56	1251092,77
564	384282,54	1251109,92
565	384291,91	1251127,04
566	384296,43	1251150,96
567	384297,08	1251192,97
568	384301,60	1251207,19
569	384324,75	1251249,29
570	384333,46	1251276,76
571	384339,27	1251302,63
572	384346,71	1251321,05

573	384346,71	1251329,44
574	384339,59	1251362,08
575	384340,57	1251382,13
576	384348,31	1251397,01
577	384356,72	1251408,94
578	384357,36	1251424,80
579	384348,31	1251444,52
580	384347,67	1251454,87
581	384349,28	1251460,05
582	384354,12	1251463,92
583	384357,68	1251476,83
584	384358,97	1251482,99
585	384364,78	1251492,36
586	384421,64	1251524,67

587	384438,75	1251531,15
588	384452,00	1251539,22
589	384463,03	1251611,24
590	384453,03	1251612,19
591	384411,71	1251597,37
592	384366,36	1251573,12
593	384305,88	1251541,26
594	384251,17	1251487,33
595	384197,58	1251423,20
596	384133,72	1251301,26
597	384090,59	1251208,38
598	384071,76	1251157,78
599	384039,76	1251046,96
600	384041,51	1250912,64

601	384047,15	1250759,67
602	384081,53	1250569,37
603	384005,13	1250511,43
604	383975,28	1250476,87
605	383877,23	1250450,55
606	383846,30	1250442,25
607	383706,29	1250378,46
608	383692,91	1250048,05
609	383696,36	1249999,82
610	383693,49	1249837,37
611	383691,57	1249729,15
612	383690,82	1249686,62
613	383885,96	1249481,96
614	383824,02	1249417,77

615	383635,40	1249222,29
616	383527,11	1249108,35
617	383483,83	1249062,81
618	383375,19	1248948,50
619	383319,29	1248889,18
620	383244,28	1248810,21
621	383210,75	1248774,79
622	383135,76	1248695,58
623	383090,04	1248647,29
624	382988,87	1248538,93
625	382839,19	1248378,61
626	382720,41	1248251,00
627	382454,95	1247964,87
628	382395,49	1247901,14

629	382319,01	1247819,17
630	382175,90	1247665,80
631	381721,58	1247174,26
632	382088,05	1246800,17
633	382357,32	1246527,75
634	382610,75	1246271,32
635	382812,49	1246066,58
636	382972,61	1245903,85
637	382120,54	1245853,78
638	382193,07	1244737,54
639	382256,89	1243822,81
640	382277,13	1243470,85
641	382295,78	1243257,63
642	382305,63	1242962,44

643	382317,54	1242535,17
644	381878,02	1242498,15
645	381389,90	1242480,79
646	381356,36	1242482,87
647	381369,32	1242059,39
648	381394,02	1241216,40
649	381402,90	1240868,04
650	381399,55	1240342,83
651	381403,39	1240326,08
652	381406,85	1240333,14
653	381425,92	1240348,05
654	381466,93	1240382,04
655	381504,44	1240419,49
656	381532,91	1240444,07

657	381564,53	1240471,78
658	381596,92	1240501,59
659	381633,81	1240527,18
660	381668,97	1240544,22
661	381707,46	1240564,78
662	381781,54	1240609,95
663	381813,40	1240631,29
664	381852,08	1240664,00
665	381914,49	1240707,91
666	381937,20	1240733,26
667	381947,81	1240754,08
668	381954,51	1240772,57
669	381954,51	1240793,06
670	381960,12	1240802,30

671	381975,88	1240804,11
672	381981,39	1240801,15
673	381982,46	1240791,56
674	381989,20	1240769,73
675	382005,51	1240747,73
676	382027,14	1240731,40
677	382051,43	1240726,97
678	382075,14	1240728,64
679	382103,54	1240737,04
680	382130,11	1240749,84
681	382168,75	1240770,04
682	382206,07	1240793,47
683	382243,97	1240811,45
684	382289,59	1240828,91

685	382308,18	1240843,36
686	382318,90	1240851,24
687	382344,93	1240867,88
688	382392,22	1240887,49
689	382454,52	1240907,57
690	382489,69	1240927,81
691	382459,98	1240970,53
692	382493,74	1240996,01
693	382474,20	1241102,11
694	382457,02	1241161,38
695	382458,49	1241181,36
696	382400,50	1241161,09
697	382333,93	1241137,81
698	382373,21	1240907,44

699	382304,87	1240874,44
700	382295,35	1240871,94
701	382248,02	1240868,44
702	382190,25	1240863,90
703	382178,15	1240863,44
704	382121,54	1240878,74
705	382066,94	1240886,41
706	382020,85	1241069,49
707	382209,93	1241094,46
708	382209,82	1241126,43
709	382166,21	1241172,70
710	382411,44	1241253,43
711	382513,79	1241286,71
712	382535,58	1241287,31

713	382539,34	1241293,55
714	382599,75	1241295,92
715	382657,00	1241294,11
716	382670,62	1241292,92
717	382721,56	1241264,47
718	382876,23	1241196,65
719	382937,12	1241496,98
720	382974,51	1241503,58
721	383037,67	1241482,24
722	383060,87	1241451,04
723	383106,67	1241460,24
724	383123,19	1241462,51
725	383143,90	1241456,30
726	383170,49	1241432,60

727	383177,10	1241426,00
728	383185,19	1241418,80
729	383203,69	1241400,42
730	383249,63	1241416,78
731	383264,16	1241426,00
732	383302,34	1241356,74
733	383349,38	1241385,55
734	383347,05	1241411,15
735	383338,08	1241433,76
736	383322,80	1241464,02
737	383309,18	1241481,31
738	383286,59	1241511,23
739	383272,64	1241538,49
740	383273,30	1241550,46

741	383277,29	1241559,11
742	383292,90	1241572,07
743	383340,26	1241600,41
744	383384,11	1241625,01
745	383408,03	1241642,96
746	383418,33	1241652,60
747	383430,62	1241653,93
748	383441,25	1241650,28
749	383467,83	1241625,67
750	383507,48	1241576,58
751	383555,22	1241526,12
752	383543,06	1241512,37
753	383556,80	1241493,85
754	383570,28	1241487,24

755	383593,81	1241465,02
756	383614,16	1241441,21
757	383617,86	1241425,34
758	383614,42	1241417,41
759	383601,47	1241403,65
760	383588,16	1241371,41
761	383569,63	1241365,23
762	383548,01	1241352,87
763	383494,21	1241324,07
764	383495,88	1241320,92
765	383605,23	1241154,59
766	383640,21	1241169,05
767	383679,40	1241203,20
768	383694,66	1241203,01

769	383730,62	1241197,37
770	383754,22	1241197,23
771	383784,04	1241202,88
772	383810,37	1241208,04
773	384047,82	1241303,63
774	384123,45	1241350,24
775	384149,40	1241370,62
776	384261,37	1241441,91
777	384278,82	1241475,85
778	384313,96	1241507,22
779	384328,17	1241522,53
780	384371,89	1241576,86
781	384443,51	1241683,18
782	384493,53	1241762,56

783	384554,29	1241854,50
784	384592,28	1241925,54
785	384606,20	1241961,79
786	384632,23	1242001,22
787	384659,42	1242039,95
788	384678,83	1242089,06
789	384703,00	1242144,15
790	384799,54	1242356,94
791	384815,08	1242399,79
792	384855,59	1242513,01
793	384876,88	1242565,73
794	384910,96	1242613,44
795	384934,51	1242646,46
796	384939,60	1242655,25

797	384955,33	1242696,36
798	384964,80	1242724,94
799	384973,87	1242749,20
800	384993,36	1242796,86
801	385003,88	1242827,17
802	385013,05	1242837,80
803	385020,45	1242841,84
804	385025,31	1242841,26
805	385029,58	1242842,17
806	385035,17	1242844,96
807	385045,37	1242854,10
808	385045,29	1242891,14
809	385046,32	1242899,69
810	385051,99	1242914,68

811	385059,95	1242923,35
812	385064,57	1242932,31
813	385066,68	1242942,61
814	385057,77	1242952,17
815	385050,13	1242953,20
816	385044,08	1242948,63
817	385037,69	1242938,70
818	385012,10	1242897,01
819	384998,02	1242875,43
820	384973,55	1242825,28
821	384972,13	1242812,61
822	384949,63	1242760,68
823	384936,27	1242748,91
824	384901,09	1242700,00

825	384891,82	1242691,62
826	384876,50	1242684,67
827	384868,90	1242677,15
828	384866,84	1242665,90
829	384864,47	1242656,07
830	384856,55	1242648,62
831	384844,51	1242644,82
832	384827,97	1242632,84
833	384813,14	1242609,08
834	384792,61	1242571,95
835	384778,96	1242533,30
836	384744,42	1242468,02
837	384721,73	1242415,02
838	384663,73	1242330,53

839	384641,53	1242290,63
840	384636,84	1242289,53
841	384633,71	1242290,78
842	384633,08	1242299,23
843	384638,40	1242306,90
844	384645,59	1242325,52
845	384666,62	1242432,82
846	384673,52	1242445,18
847	384692,76	1242485,26
848	384699,77	1242510,09
849	384700,33	1242525,34
850	384696,99	1242528,46
851	384688,65	1242525,78
852	384678,41	1242517,43

853	384656,29	1242485,25
854	384647,29	1242459,75
855	384636,05	1242433,79
856	384612,70	1242384,11
857	384596,91	1242345,29
858	384576,30	1242273,39
859	384566,45	1242240,68
860	384540,35	1242173,33
861	384513,12	1242133,78
862	384507,62	1242129,09
863	384508,95	1242160,32
864	384505,62	1242161,98
865	384498,72	1242160,08
866	384490,39	1242152,93

867	384477,07	1242134,59
868	384459,93	1242099,82
869	384452,89	1242078,11
870	384452,72	1242056,85
871	384466,88	1242030,54
872	384468,06	1242018,73
873	384467,04	1242005,91
874	384451,51	1241963,84
875	384438,53	1241923,02
876	384420,31	1241868,01
877	384410,96	1241850,73
878	384387,04	1241820,59
879	384341,88	1241776,47
880	384333,01	1241761,87

881	384328,83	1241753,42
882	384322,35	1241746,07
883	384317,82	1241746,59
884	384318,25	1241757,77
885	384332,14	1241798,39
886	384344,79	1241835,31
887	384359,10	1241867,74
888	384376,25	1241900,25
889	384391,76	1241937,20
890	384395,07	1241955,25
891	384413,95	1242005,56
892	384421,31	1242040,93
893	384423,52	1242058,43
894	384431,44	1242087,90

895	384448,55	1242119,95
896	384474,22	1242169,21
897	384502,93	1242234,05
898	384507,48	1242246,16
899	384518,06	1242263,65
900	384544,27	1242306,69
901	384552,32	1242324,64
902	384562,90	1242351,11
903	384601,02	1242463,76
904	384621,74	1242534,19
905	384625,01	1242553,07
906	384630,89	1242584,14
907	384634,58	1242596,38
908	384639,78	1242605,73

909	384647,89	1242621,16
910	384664,67	1242662,29
911	384672,68	1242673,35
912	384676,52	1242688,42
913	384677,00	1242702,68
914	384675,56	1242711,50
915	384671,23	1242720,47
916	384656,98	1242726,72
917	384607,00	1242736,13
918	384587,26	1242740,90
919	384581,81	1242752,25
920	384582,15	1242761,68
921	384584,88	1242772,35
922	384592,01	1242784,17

923	384537,31	1242839,74
924	384562,91	1242857,08
925	384519,19	1242852,75
926	384540,46	1242937,49
927	384558,57	1242995,82
928	384570,00	1243095,14
929	384577,48	1243159,78
930	384588,66	1243199,38
931	384599,29	1243231,70
932	384601,26	1243262,05
933	384601,26	1243306,20
934	384602,84	1243346,01
935	384611,50	1243393,70
936	384626,86	1243430,75

937	384649,31	1243470,55
938	384668,61	1243514,30
939	384672,94	1243549,38
940	384721,38	1243444,54
941	384748,16	1243483,39
942	384759,94	1243499,86
943	384770,84	1243506,98
944	384782,40	1243508,98
945	384794,63	1243501,64
946	384806,19	1243488,29
947	384822,43	1243466,48
948	384862,45	1243415,96
949	384911,73	1243370,52
950	384945,84	1243338,84

951	384933,24	1243360,37
952	384932,63	1243367,44
953	384935,09	1243373,59
954	384944,00	1243380,67
955	384966,23	1243387,74
956	384976,99	1243389,28
957	385076,55	1243381,59
958	385081,46	1243383,13
959	385088,53	1243387,43
960	385095,91	1243394,20
961	385119,18	1243422,23
962	385147,45	1243456,68
963	385153,59	1243468,67
964	385187,70	1243498,81

965	385205,22	1243503,11
966	385211,67	1243502,50
967	385238,10	1243480,66
968	385226,11	1243466,52
969	385220,58	1243457,29
970	385220,89	1243450,53
971	385223,35	1243448,68
972	385230,11	1243448,68
973	385235,95	1243450,22
974	385243,32	1243454,83
975	385256,23	1243460,98
976	385278,97	1243466,52
977	385285,42	1243465,90
978	385294,64	1243462,52

979	385328,52	1243464,84
980	385336,29	1243459,82
981	385336,79	1243451,04
982	385332,28	1243431,73
983	385320,50	1243413,92
984	385275,89	1243370,77
985	385240,45	1243324,90
986	385210,51	1243280,19
987	385201,27	1243255,71
988	385199,77	1243243,97
989	385204,77	1243237,98
990	385219,24	1243237,48
991	385225,21	1243239,90
992	385246,63	1243267,18

993	385267,56	1243308,60
994	385362,23	1243436,57
995	385407,54	1243520,95
996	385410,19	1243534,73
997	385409,43	1243564,94
998	385398,65	1243588,97
999	385369,58	1243607,47
1000	385364,90	1243622,51
1001	385362,44	1243642,73
1002	385348,88	1243659,74
1003	385324,99	1243671,82
1004	385299,76	1243670,82
1005	385263,02	1243666,01
1006	385232,45	1243679,41

1007	385199,83	1243688,69
1008	385166,87	1243691,10
1009	385133,29	1243701,38
1010	385113,01	1243712,38
1011	385096,16	1243738,54
1012	385105,69	1243740,25
1013	385164,57	1243720,69
1014	385207,20	1243717,14
1015	385246,71	1243700,11
1016	385297,78	1243700,01
1017	385329,26	1243707,89
1018	385361,02	1243708,48
1019	385384,28	1243702,20
1020	385449,80	1243637,88

1021	385491,23	1243602,94
1022	385506,47	1243592,18
1023	385534,62	1243582,91
1024	385553,30	1243584,62
1025	385583,79	1243595,12
1026	385623,28	1243617,38
1027	385648,46	1243626,47
1028	385680,67	1243628,95
1029	385703,79	1243633,50
1030	385726,50	1243659,95
1031	385784,58	1243682,71
1032	385837,84	1243700,07
1033	385865,50	1243705,02
1034	385979,15	1243755,88

1035	386000,52	1243764,52
1036	386028,07	1243765,76
1037	386072,67	1243774,22
1038	386277,25	1243823,29
1039	386388,60	1243838,45
1040	386447,39	1243850,04
1041	386770,68	1243890,70
1042	386783,10	1243893,59
1043	386792,05	1243899,37
1044	386802,15	1243909,78
1045	386827,85	1243910,07
1046	386973,82	1243941,51
1047	386999,22	1243967,43
1048	387007,87	1243980,42

1049	387025,43	1243987,55
1050	387032,56	1244004,36
1051	387033,57	1244051,48
1052	387037,39	1244062,18
1053	387039,43	1244082,30
1054	387044,77	1244090,45
1055	387047,06	1244082,81
1056	387046,30	1244069,56
1057	387059,02	1244045,37
1058	387059,53	1244038,49
1059	387052,15	1244022,44
1060	387043,50	1244015,31
1061	387041,97	1243996,46
1062	387043,50	1243981,18

1063	387048,84	1243977,87
1064	387059,02	1243977,36
1065	387080,25	1243976,86
1066	387095,52	1243979,92
1067	387145,43	1243981,24
1068	387233,51	1244005,45
1069	387283,14	1244015,39
1070	387388,45	1244041,06
1071	387481,10	1244064,55
1072	387547,20	1244076,30
1073	387716,17	1244130,76
1074	387946,08	1244191,88
1075	387940,29	1244203,47
1076	387923,33	1244204,71

1077	387884,85	1244200,16
1078	387864,16	1244285,46
1079	387831,06	1244280,90
1080	387814,51	1244322,72
1081	387813,69	1244340,11
1082	387852,99	1244346,74
1083	387848,44	1244395,18
1084	387881,95	1244398,08
1085	387887,33	1244398,08
1086	387890,23	1244392,70
1087	387920,02	1244393,53
1088	387926,22	1244406,36
1089	387928,71	1244419,61
1090	387925,81	1244430,38

1091	387896,85	1244470,13
1092	387874,92	1244491,25
1093	387878,64	1244494,98
1094	387879,88	1244498,29
1095	387879,06	1244505,33
1096	387885,68	1244505,74
1097	387893,12	1244500,36
1098	387907,19	1244499,12
1099	387914,64	1244494,98
1100	387931,60	1244482,14
1101	387940,29	1244479,24
1102	387937,40	1244500,36
1103	388034,92	1244518,53
1104	388059,33	1244520,60

1105	388071,74	1244516,45
1106	388077,12	1244509,00
1107	388093,26	1244467,18
1108	388123,46	1244414,59
1109	388185,11	1244425,36
1110	388220,69	1244333,44
1111	388152,01	1244327,22
1112	388168,35	1244259,57
1113	388208,52	1244277,48
1114	388257,46	1244293,17
1115	388347,55	1244323,44
1116	388398,01	1244334,92
1117	388538,32	1244342,06
1118	388545,15	1244345,77

1119	388588,97	1244347,70
1120	388611,19	1244355,59
1121	388623,68	1244367,99
1122	388625,54	1244371,98
1123	388624,39	1244375,17
1124	388621,11	1244374,82
1125	388598,80	1244375,08
1126	388596,23	1244378,45
1127	388595,88	1244381,37
1128	388605,09	1244387,93
1129	388623,53	1244398,21
1130	388635,66	1244407,12
1131	388674,80	1244421,35
1132	388702,95	1244433,18

1133	388741,65	1244453,70
1134	388768,19	1244476,84
1135	388776,07	1244490,21
1136	388775,90	1244556,03
1137	388771,55	1244562,04
1138	388751,69	1244572,67
1139	388731,65	1244571,30
1140	388723,57	1244567,03
1141	388716,91	1244556,90
1142	388710,79	1244552,64
1143	388701,73	1244553,71
1144	388689,22	1244550,51
1145	388666,32	1244540,92
1146	388653,54	1244532,12

1147	388645,03	1244518,80
1148	388638,90	1244509,74
1149	388621,60	1244509,21
1150	388613,08	1244510,81
1151	388611,75	1244515,07
1152	388616,54	1244525,46
1153	388625,32	1244536,65
1154	388632,25	1244542,25
1155	388647,42	1244547,84
1156	388655,43	1244552,44
1157	388667,69	1244568,35
1158	388678,95	1244573,99
1159	388703,13	1244573,65
1160	388713,54	1244579,10

1161	388717,00	1244587,67
1162	388717,91	1244598,25
1163	388718,83	1244606,83
1164	388727,21	1244613,21
1165	388732,68	1244613,03
1166	388740,51	1244607,19
1167	388748,97	1244607,62
1168	388750,96	1244611,61
1169	388736,45	1244643,51
1170	388737,30	1244654,90
1171	388741,29	1244665,43
1172	388748,12	1244676,83
1173	388754,95	1244681,67
1174	388770,31	1244684,23

1175	388774,86	1244681,67
1176	388780,84	1244673,69
1177	388785,96	1244668,85
1178	388798,21	1244665,92
1179	388802,53	1244663,35
1180	388809,56	1244648,63
1181	388810,04	1244643,03
1182	388808,92	1244637,74
1183	388799,65	1244632,46
1184	388792,45	1244623,34
1185	388792,45	1244612,93
1186	388794,37	1244599,17
1187	388798,21	1244588,76
1188	388803,17	1244578,52

1189	388813,88	1244563,31
1190	388817,40	1244554,98
1191	388821,40	1244544,74
1192	388820,92	1244523,02
1193	388823,51	1244515,45
1194	388836,64	1244502,31
1195	388846,45	1244498,97
1196	388854,41	1244498,97
1197	388862,61	1244502,70
1198	388872,31	1244521,37
1199	388888,97	1244544,51
1200	388904,38	1244559,19
1201	388919,45	1244564,51
1202	389024,59	1244570,70

1203	389139,66	1244573,91
1204	389167,28	1244583,19
1205	389206,94	1244599,78
1206	389214,18	1244600,81
1207	389240,59	1244599,55
1208	389265,75	1244590,42
1209	389272,98	1244589,95
1210	389284,77	1244601,59
1211	389285,24	1244613,55
1212	389283,83	1244619,06
1213	389271,57	1244619,06
1214	389254,74	1244621,42
1215	389245,15	1244620,95
1216	389237,36	1244616,68

1217	389222,02	1244616,08
1218	389218,71	1244617,59
1219	389201,56	1244620,30
1220	389197,15	1244623,61
1221	389228,82	1244647,47
1222	389231,75	1244652,37
1223	389231,27	1244660,68
1224	389232,08	1244667,58
1225	389239,83	1244674,73
1226	389256,51	1244680,70
1227	389374,37	1244699,93
1228	389404,29	1244703,26
1229	389466,49	1244705,64
1230	389554,54	1244704,23

1231	389580,66	1244705,18
1232	389619,84	1244707,86
1233	389625,87	1244720,53
1234	389633,11	1244746,79
1235	389634,92	1244778,78
1236	389552,36	1244785,91
1237	389503,58	1244787,12
1238	389479,14	1244782,86
1239	389456,93	1244771,56
1240	389442,37	1244770,98
1241	389407,71	1244763,70
1242	389389,71	1244763,32
1243	389375,22	1244767,58
1244	389350,92	1244769,01

1245	389334,48	1244765,43
1246	389318,04	1244764,00
1247	389303,03	1244756,61
1248	389286,27	1244753,52
1249	389267,29	1244751,44
1250	389202,08	1244758,26
1251	389133,01	1244764,79
1252	389124,42	1244768,65
1253	389124,12	1244772,80
1254	389135,68	1244778,44
1255	389157,91	1244784,97
1256	389175,40	1244785,86
1257	389178,07	1244789,42
1258	389177,18	1244800,69

1259	389179,85	1244804,25
1260	389186,96	1244806,03
1261	389202,97	1244805,14
1262	389216,61	1244808,11
1263	389320,27	1244803,95
1264	389390,91	1244810,78
1265	389406,12	1244818,62
1266	389418,56	1244830,15
1267	389432,85	1244835,69
1268	389494,60	1244834,76
1269	389589,01	1244860,57
1270	389611,18	1244871,38
1271	389713,51	1244870,24
1272	389814,95	1244877,94

1273	389822,78	1244880,85
1274	389861,09	1244888,98
1275	389911,41	1244895,38
1276	389935,45	1244891,34
1277	389965,54	1244879,73
1278	389986,20	1244865,22
1279	390015,21	1244853,61
1280	390030,07	1244850,70
1281	390039,86	1244849,98
1282	390074,31	1244849,98
1283	390114,55	1244844,17
1284	390148,87	1244838,16
1285	390167,28	1244832,32
1286	390221,18	1244816,13

1287	390289,90	1244790,51
1288	390367,32	1244766,21
1289	390421,10	1244758,54
1290	390589,54	1244719,42
1291	390623,52	1244709,27
1292	390654,83	1244692,71
1293	390683,46	1244678,83
1294	390812,07	1244668,09
1295	390894,36	1244665,85
1296	390996,42	1244664,05
1297	391043,91	1244664,96
1298	391098,18	1244672,15
1299	391179,19	1244662,84
1300	391270,54	1244662,84

1301	391316,40	1244666,85
1302	391401,10	1244671,29
1303	391466,43	1244677,95
1304	391497,47	1244677,51
1305	391577,03	1244690,40
1306	391617,83	1244700,16
1307	391642,66	1244710,82
1308	391672,37	1244718,80
1309	391706,80	1244719,73
1310	391866,33	1244777,90
1311	391896,96	1244778,78
1312	391925,10	1244795,90
1313	391944,41	1244797,56
1314	391973,10	1244803,63

1315	392030,93	1244815,55
1316	392039,29	1244820,83
1317	392059,51	1244827,87
1318	392117,11	1244838,43
1319	392138,41	1244846,38
1320	392153,13	1244857,24
1321	392169,79	1244875,85
1322	392201,18	1244902,22
1323	392210,87	1244909,59
1324	392248,46	1244928,21
1325	392253,88	1244937,90
1326	392253,49	1244948,38
1327	392246,13	1244955,36
1328	392218,62	1244954,58

1329	392185,62	1244949,69
1330	392170,79	1244945,37
1331	392112,22	1244912,20
1332	392077,55	1244898,00
1333	392071,56	1244897,69
1334	392068,09	1244898,79
1335	392067,94	1244901,17
1336	392076,67	1244913,91
1337	392113,94	1244943,90
1338	392140,57	1244958,23
1339	392253,62	1245054,98
1340	392300,94	1245097,08
1341	392303,28	1245105,53
1342	392301,72	1245109,44

1343	392294,34	1245111,61
1344	392282,15	1245112,10
1345	392261,89	1245113,07
1346	392253,11	1245118,45
1347	392238,47	1245131,63
1348	392230,98	1245135,72
1349	392202,75	1245136,93
1350	392196,98	1245139,97
1351	392193,94	1245145,74
1352	392191,97	1245239,98
1353	392195,28	1245252,31
1354	392201,92	1245287,41
1355	392201,45	1245312,08
1356	392178,22	1245386,49

1	392449,44	1245688,76
1357	391335,40	1244720,63
1358	391319,22	1244871,67
1359	391269,20	1244867,98
1360	391266,59	1244817,72
1361	391253,47	1244812,34
1362	391192,08	1244808,59
1363	391195,35	1244943,20
1364	391186,28	1244946,91
1365	391167,44	1244954,62
1366	391145,14	1244869,77
1367	391112,63	1244861,87
1368	391080,01	1244857,56
1369	391097,45	1244705,87

1370	391129,55	1244707,86
1371	391149,61	1244709,10
1372	391150,11	1244749,84
1373	391171,69	1244749,12
1374	391170,39	1244710,39
1375	391262,78	1244716,13
1357	391335,40	1244720,63
1376	391728,95	1245109,30
1377	391684,16	1245271,86
1378	391697,73	1245275,03
1379	391661,54	1245452,99
1380	391661,54	1245492,84
1381	391664,71	1245508,23
1382	391686,42	1245520,91

1383	391694,12	1245517,29
1384	391705,43	1245517,29
1385	391714,48	1245520,46
1386	391715,38	1245522,72
1387	391705,43	1245553,42
1388	391700,00	1245609,12
1389	391702,27	1245620,44
1390	391707,24	1245629,95
1391	391713,58	1245636,29
1392	391719,91	1245638,10
1393	391709,96	1245652,14
1394	391696,38	1245657,12
1395	391676,48	1245671,16
1396	391650,69	1245684,29

1397	391589,60	1245711,91
1398	391550,24	1245741,34
1399	391505,34	1245788,89
1400	391489,96	1245764,44
1401	391473,82	1245754,10
1402	391447,41	1245792,85
1403	391390,48	1245872,15
1404	391280,73	1246032,13
1405	391192,83	1245985,18
1406	391222,89	1245920,92
1407	391235,64	1245886,28
1408	391243,38	1245863,49
1409	391283,00	1245775,07
1410	391289,38	1245764,59

1411	391297,58	1245754,10
1412	391308,51	1245719,47
1413	391319,89	1245697,13
1414	391335,97	1245663,32
1415	391344,68	1245641,30
1416	391373,56	1245591,30
1417	391381,35	1245583,96
1418	391392,35	1245583,04
1419	391426,73	1245567,90
1420	391446,90	1245551,39
1421	391473,49	1245519,27
1422	391484,95	1245504,14
1423	391506,09	1245443,91
1424	391516,63	1245403,54

1425	391520,76	1245373,27
1426	391527,63	1245325,10
1427	391530,38	1245309,96
1428	391540,01	1245281,06
1429	391565,22	1245223,26
1430	391607,39	1245129,67
1431	391627,56	1245089,76
1432	391633,94	1245071,71
1433	391688,23	1245089,83
1434	391700,90	1245101,15
1376	391728,95	1245109,30
1435	390555,39	1245732,81
1436	390556,71	1245753,01
1437	390595,50	1245766,84

1438	390606,12	1245775,34
1439	390613,82	1245789,17
1440	390620,46	1245845,79
1441	390625,51	1245935,38
1442	390630,56	1245961,96
1443	390638,00	1245980,57
1444	390617,81	1245973,66
1445	390585,93	1245969,40
1446	390561,76	1245961,96
1447	390506,88	1246004,90
1448	390484,57	1246026,17
1449	390454,02	1245988,69
1450	390434,90	1245961,84
1451	390418,96	1245922,23

1452	390408,60	1245878,75
1453	390405,68	1245851,10
1454	390405,15	1245830,90
1455	390407,54	1245796,08
1456	390410,46	1245764,18
1457	390410,99	1245753,54
1458	390415,78	1245745,57
1459	390425,34	1245734,93
1460	390444,73	1245729,88
1461	390519,11	1245731,74
1435	390555,39	1245732,81
1462	390093,67	1246883,96
1463	390157,07	1246884,36

1464	390155,67	1247054,76
1465	390064,27	1247017,16
1462	390093,67	1246883,96
1466	388709,36	1245301,66
1467	388701,46	1245333,78
1468	388686,16	1245378,74
1469	388656,54	1245440,00
1470	388644,20	1245470,64
1471	388642,72	1245489,90
1472	388623,96	1245521,52
1473	388612,45	1245521,70
1474	388606,62	1245527,78
1475	388590,64	1245569,90
1476	388580,00	1245593,75

1477	388572,64	1245598,83
1478	388561,49	1245600,10
1479	388553,38	1245597,56
1480	388396,74	1245551,90
1481	388353,79	1245544,44
1482	388340,31	1245538,05
1483	388360,54	1245476,60
1484	388367,64	1245446,76
1485	388374,38	1245408,04
1486	388390,00	1245373,94
1487	388393,82	1245332,94
1488	388410,50	1245271,13
1489	388417,95	1245252,30
1490	388423,63	1245245,56

1491	388455,57	1245246,27
1492	388497,45	1245255,86
1493	388563,70	1245277,16
1494	388649,24	1245298,48
1495	388676,43	1245302,74
1472	388709,36	1245301,66
1496	388977,38	1245985,71
1497	388971,35	1246021,94
1498	388957,27	1246021,20
1499	388945,17	1246068,42
1500	388938,25	1246093,38
1501	388932,07	1246103,02
1502	388925,90	1246109,45
1503	388913,55	1246113,16

1504	388900,21	1246113,16
1505	388892,06	1246111,68
1506	388874,27	1246127,25
1507	388872,05	1246165,32
1508	388856,53	1246175,08
1509	388847,89	1246199,80
1510	388837,02	1246230,45
1511	388833,81	1246241,58
1512	388829,85	1246247,02
1513	388820,96	1246251,47
1514	388808,61	1246252,70
1515	388784,90	1246250,23
1516	388742,41	1246242,57
1517	388682,73	1246231,87

1518	388663,80	1246225,66
1519	388656,97	1246221,62
1520	388651,38	1246211,68
1521	388651,69	1246197,38
1522	388659,76	1246145,18
1523	388667,21	1246107,59
1524	388668,45	1246089,88
1525	388666,59	1246066,88
1526	388670,32	1246047,00
1527	388679,94	1246005,67
1528	388682,45	1245990,65
1529	388684,93	1245946,52
1530	388683,07	1245929,43
1531	388680,13	1245912,44

1532	388872,73	1245966,41
1466	388977,38	1245985,71
1533	388288,36	1245820,51
1534	388302,37	1245916,40
1535	388281,13	1245957,56
1536	388231,87	1245976,55
1537	388212,43	1245943,99
1538	388202,94	1245915,49
1539	388190,29	1245894,69
1540	388178,54	1245872,07
1541	388172,21	1245849,00
1542	388164,98	1245841,31
1543	388142,83	1245840,41
1544	388050,63	1245780,25

1545	387971,16	1245726,82
1546	387963,93	1245718,22
1547	387963,48	1245707,82
1548	387972,07	1245690,63
1549	388002,26	1245637,65
1550	388068,26	1245684,36
1551	388111,20	1245712,86
1552	388197,97	1245777,09
1553	388219,66	1245798,80
1554	388240,91	1245809,20
1533	388288,36	1245820,51
1555	389086,07	1247937,73
1556	389107,06	1247958,36

1557	389144,08	1247991,59
1558	389222,23	1248066,22
1559	389253,14	1248100,22
1560	389323,37	1248184,85
1561	389301,61	1248219,50
1562	389310,01	1248269,53
1563	389318,41	1248362,74
1564	389316,88	1248368,08
1565	389320,70	1248373,81
1566	389309,63	1248385,65
1567	389293,60	1248390,24
1568	389274,90	1248393,67
1569	389240,16	1248403,61
1570	389218,41	1248403,61

1571	389195,89	1248403,61
1572	389181,39	1248410,10
1573	389164,59	1248421,94
1574	389131,39	1248439,51
1575	389086,42	1248453,39
1576	389053,97	1248459,50
1577	389025,73	1248462,17
1578	388982,60	1248459,12
1579	388905,12	1248448,42
1580	388884,51	1248447,28
1581	388879,55	1248451,48
1582	388874,59	1248462,17
1583	388862,88	1248468,67
1584	388817,08	1248473,25

1585	388754,10	1248480,51
1586	388754,10	1248472,49
1587	388675,48	1248490,82
1588	388609,55	1248509,19
1589	388571,38	1248515,30
1590	388539,32	1248514,92
1591	388491,99	1248503,84
1592	388457,64	1248492,38
1593	388446,76	1248481,62
1594	388457,06	1248467,49
1595	388457,45	1248400,65
1596	388454,77	1248359,39
1597	388476,91	1248321,20
1598	388576,15	1248315,85

1599	388583,02	1248301,33
1600	388582,63	1248273,45
1601	388597,06	1248273,06
1602	388602,79	1248256,64
1603	388606,98	1248234,86
1604	388604,69	1248198,58
1605	388668,43	1248194,38
1606	388645,92	1248178,33
1607	388613,09	1248159,23
1608	388606,22	1248151,98
1609	388601,68	1248071,94
1610	388607,79	1248049,40
1611	388599,77	1247992,87
1612	388583,36	1247903,11

1613	388558,82	1247833,43
1614	388556,14	1247814,34
1615	388558,05	1247779,96
1616	388564,16	1247765,83
1617	388575,23	1247762,77
1618	388602,71	1247763,92
1619	388653,47	1247772,32
1620	388728,28	1247783,78
1621	388801,04	1247794,89
1622	388820,13	1247804,05
1623	388826,23	1247814,37
1624	388839,97	1247851,80
1625	388859,82	1247911,01
1626	388870,13	1247945,38

1627	388875,09	1247957,99
1628	388885,01	1247964,86
1629	388896,84	1247964,48
1630	388932,34	1247940,42
1631	388931,58	1247935,45
1632	388940,27	1247924,36
1633	388975,38	1247897,62
1634	388991,03	1247886,93
1635	388997,52	1247886,17
1636	389006,68	1247886,17
1637	389014,70	1247890,37
1638	389024,62	1247901,44
1639	389037,98	1247915,20
1640	389061,26	1247931,24

1641	389071,57	1247935,44
1555	389086,07	1247937,73
1642	387295,88	1244949,90
1643	387276,11	1244969,69
1644	387264,48	1244996,46
1645	387257,36	1245025,17
1646	387251,38	1245041,91
1647	387243,62	1245052,67
1648	387229,59	1245067,01
1649	387228,69	1245075,38
1650	387226,90	1245082,85
1651	387280,05	1245084,64
1652	387278,56	1245201,19
1653	387301,55	1245217,62

1654	387309,31	1245230,77
1655	387302,44	1245269,02
1656	387338,28	1245269,92
1657	387337,08	1245315,94
1658	387357,39	1245315,34
1659	387353,81	1245487,60
1660	387290,51	1245487,60
1661	387274,68	1245525,85
1662	387252,58	1245564,40
1663	387216,16	1245486,40
1664	387209,88	1245479,23
1665	387180,03	1245464,29
1666	387168,08	1245455,92
1667	387160,62	1245449,95

1668	387157,93	1245443,67
1669	387144,03	1245465,52
1670	387126,72	1245495,40
1671	387118,95	1245514,53
1672	387107,90	1245545,61
1673	387077,15	1245539,33
1674	387059,53	1245541,12
1675	387043,41	1245540,23
1676	387029,23	1245533,92
1677	387025,94	1245525,26
1678	387028,03	1245512,41
1679	387037,29	1245467,28
1680	387046,54	1245430,23
1681	387048,04	1245404,23

1682	387044,45	1245388,09
1683	387038,48	1245381,82
1684	387045,95	1245377,03
1685	387019,37	1245324,14
1686	387018,61	1245289,20
1687	387024,11	1245273,89
1688	387031,76	1245262,40
1689	387042,52	1245248,52
1690	387054,00	1245223,63
1691	387055,19	1245211,91
1692	387049,69	1245159,02
1693	387044,67	1245110,92
1694	387035,11	1245109,97
1695	387035,35	1245094,89

1696	387007,85	1245094,65
1697	387013,13	1245070,59
1698	387028,43	1245029,66
1699	387040,15	1244998,79
1700	387045,17	1244982,28
1701	387050,19	1244975,58
1702	387056,17	1244974,62
1703	387102,21	1244975,58
1704	387122,64	1244977,01
1705	387134,90	1244972,42
1706	387141,98	1244962,45
1707	387150,03	1244951,72
1708	387159,03	1244947,31
1709	387176,26	1244945,59

1710	387245,67	1244948,65
1642	387295,88	1244949,90
1711	386908,32	1246229,67
1712	386927,82	1246436,88
1713	386927,49	1246448,31
1714	386918,69	1246472,14
1715	386901,07	1246481,93
1716	386848,89	1246499,88
1717	386830,62	1246504,13
1718	386811,15	1246504,83
1719	386745,59	1246518,21
1720	386706,45	1246531,92
1721	386697,97	1246406,25
1722	386689,16	1246280,25

1723	386693,08	1246273,39
1724	386692,75	1246247,60
1725	386744,61	1246249,24
1726	386757,33	1246254,13
1727	386762,88	1246258,05
1728	386799,41	1246256,09
1729	386805,93	1246250,87
1730	386817,02	1246248,91
1731	386834,31	1246247,28
1732	386867,90	1246238,14
1711	386908,32	1246229,67
1733	387416,90	1248100,30
1734	387430,51	1248114,60
1735	387480,86	1248140,48

1736	387502,63	1248152,05
1737	387527,12	1248158,18
1738	387538,47	1248160,10
1739	387584,24	1248178,64
1740	387608,70	1248195,07
1741	387635,60	1248229,34
1742	387655,52	1248263,96
1743	387672,99	1248288,44
1744	387707,78	1248329,49
1745	387693,80	1248335,08
1746	387625,67	1248389,63
1747	387620,08	1248405,72
1748	387611,69	1248419,35
1749	387562,59	1248470,44

1750	387518,21	1248513,80
1751	387472,44	1248473,24
1752	387444,30	1248453,61
1753	387400,63	1248428,79
1754	387369,18	1248401,16
1755	387360,79	1248388,22
1756	387358,35	1248377,73
1757	387359,40	1248360,60
1758	387364,64	1248344,86
1759	387388,40	1248303,95
1760	387418,80	1248259,54
1761	387448,15	1248227,02
1762	387406,92	1248186,81
1763	387398,62	1248176,19

1764	387395,49	1248164,08
1765	387398,62	1248149,51
1766	387407,36	1248129,55
1767	387414,98	1248107,35
1733	387416,90	1248100,30
1768	385404,74	1248943,85
1769	385410,44	1249038,14
1770	385413,02	1249068,71
1771	385420,27	1249105,49
1772	385423,38	1249159,89
1773	385344,69	1249173,36
1774	385337,96	1249227,24
1775	385332,27	1249272,31

1776	385331,75	1249292,00
1777	385332,79	1249315,31
1778	385253,58	1249315,83
1779	385244,26	1249309,62
1780	385243,23	1249289,93
1781	385242,19	1249266,61
1782	385237,28	1249258,69
1783	385232,97	1249253,70
1784	385222,35	1249254,37
1785	385205,62	1249081,87
1786	385203,43	1248979,30
1787	385212,45	1248983,65
1788	385222,81	1248982,31
1789	385232,50	1248975,96

1790	385244,19	1248958,57
1791	385269,92	1248971,61
1792	385309,69	1248983,65
1793	385352,96	1248968,93
1768	385404,74	1248943,85
1794	385108,13	1249890,93
1795	385120,37	1249959,38
1796	385075,73	1249969,47
1797	385005,17	1249978,84
1798	385002,56	1249958,31
1799	385024,74	1249953,50
1800	385016,24	1249917,24
1794	385108,13	1249890,93

1801	383989,32	1242037,63
1802	384012,30	1242067,11
1803	384045,32	1242117,00
1804	383978,64	1242184,05
1805	383958,25	1242203,82
1806	383946,92	1242224,22
1807	383874,41	1242173,69
1808	383864,70	1242185,67
1809	383779,72	1242111,77
1810	383812,09	1242068,68
1811	383846,73	1242042,12
1812	383915,52	1241981,91
1813	383914,23	1241993,25
1814	383919,40	1242005,89

1815	383936,56	1242030,18
1816	383952,74	1242040,87
1817	383966,66	1242045,08
1818	383981,23	1242043,79
1801	383989,32	1242037,63
1819	387791,50	1244297,88
1820	387781,17	1244400,01
1821	387750,28	1244498,91
1822	387702,84	1244498,92
1823	387679,76	1244497,64
1824	387615,62	1244505,19
1825	387575,62	1244509,90
1826	387542,84	1244513,76
1827	387511,55	1244517,45

1828	387482,47	1244524,67
1829	387451,21	1244532,43
1830	387441,86	1244531,97
1831	387411,15	1244530,46
1832	387378,78	1244528,87
1833	387346,76	1244519,41
1834	387327,58	1244513,74
1835	387297,81	1244501,35
1836	387292,11	1244498,98
1837	387284,05	1244485,30
1838	387273,87	1244479,21
1839	387249,51	1244464,66
1840	387224,56	1244464,92
1841	387203,58	1244477,69

1842	387189,03	1244486,55
1843	387164,72	1244483,67
1844	387156,78	1244482,73
1845	387137,91	1244462,26
1846	387145,02	1244413,61
1847	387200,22	1244139,94
1848	387145,14	1244131,70
1849	387095,04	1244066,78
1850	387132,13	1243995,56
1851	387215,38	1244010,00
1852	387196,78	1244068,10
1853	387208,76	1244081,56
1854	387254,37	1244060,05
1855	387258,93	1244057,90

1856	387285,80	1244071,24
1857	387317,12	1244086,56
1858	387346,99	1244089,31
1859	387369,06	1244091,34
1860	387361,29	1244115,62
1861	387368,63	1244117,13
1862	387388,23	1244121,15
1863	387373,89	1244165,91
1864	387388,73	1244168,13
1865	387412,34	1244171,70
1866	387420,65	1244172,87
1867	387431,32	1244139,54
1868	387457,36	1244095,85
1869	387464,91	1244083,19

1870	387493,52	1244087,47
1871	387578,25	1244100,14
1872	387566,05	1244138,23
1873	387505,23	1244129,06
1874	387489,48	1244183,16
1875	387496,00	1244184,14
1876	387520,94	1244194,50
1877	387557,88	1244209,84
1878	387584,77	1244221,01
1879	387612,47	1244232,51
1880	387643,39	1244245,36
1881	387662,09	1244253,12
1882	387674,04	1244254,24
1883	387699,82	1244256,67

1884	387728,26	1244268,15
1885	387740,90	1244273,25
1819	387791,50	1244297,88
1886	383144,06	1241064,97
1887	383139,54	1241074,63
1888	383031,93	1241175,03
1889	383023,64	1241170,06
1890	382983,82	1241146,17
1891	382970,48	1241138,17
1892	382954,83	1241128,80
1893	382936,62	1241117,88
1894	382921,73	1241108,96
1895	382919,67	1241107,72
1896	382929,43	1241082,51

1897	382935,94	1241057,03
1898	382932,98	1241052,29
1899	382936,54	1241043,99
1900	382991,50	1241041,60
1901	383001,91	1241042,38
1902	383013,08	1241044,61
1903	383035,01	1241055,96
1904	383087,73	1241062,41
1886	383144,06	1241064,97
1905	390729,57	1248252,80
1906	390577,73	1248353,67
1907	390389,46	1248468,44
1908	390382,18	1248322,08
1909	390440,12	1248292,81

1910	390436,13	1248166,08
1911	390420,93	1248128,08
1912	390392,78	1248098,49
1913	390440,36	1248059,01
1905	390729,57	1248252,80
1915	388315,00	1244416,51
1916	388202,75	1244690,74
1917	388171,33	1244639,98
1918	388143,79	1244593,31
1919	388185,58	1244424,86
1920	388216,52	1244343,81
1921	388262,92	1244361,13
1922	388269,54	1244377,98

1915	388315,00	1244416,51
1923	388681,32	1245920,88
1924	388663,58	1245988,92
1925	388613,86	1245976,88
1926	388633,36	1245908,39
1923	388681,32	1245920,88
1927	388566,08	1248231,47
1928	388505,73	1248226,58
1929	388461,45	1248200,22
1930	388453,20	1248178,58
1931	388463,42	1248150,51
1932	388469,19	1248134,52
1933	388485,77	1248078,03

1934	388506,13	1248086,68
1935	388516,13	1248086,68
1936	388528,37	1248095,51
1937	388546,04	1248123,18
1938	388551,87	1248153,24
1939	388557,14	1248170,11
1940	388567,51	1248187,23
1927	388566,08	1248231,47
1941	391823,39	1244978,96
1942	391834,27	1244981,17
1943	391878,27	1244985,44
1944	391889,80	1245017,48
1945	391906,89	1244996,97
1946	391928,25	1245001,24

1947	391916,72	1245039,69
1948	391923,98	1245046,10
1949	391944,49	1245004,66
1950	391998,74	1245009,79
1951	392023,52	1245033,28
1952	391989,34	1245112,31
1953	392000,02	1245111,46
1954	392023,52	1245061,05
1955	392029,93	1245068,74
1956	392014,97	1245112,31
1957	392051,29	1245060,20
1958	392088,45	1245082,41
1959	392147,23	1245148,16
1960	392059,83	1245239,62

1961	391968,84	1245242,61
1962	391944,49	1245268,24
1963	391934,66	1245291,74
1964	391906,04	1245308,83
1965	391899,63	1245363,51
1966	391881,26	1245383,59
1967	391874,00	1245429,73
1968	391859,97	1245463,98
1969	391855,63	1245474,58
1970	391888,95	1245516,45
1971	391834,27	1245613,42
1972	391822,73	1245609,15
1973	391795,82	1245519,44
1974	391762,93	1245529,26

1975	391732,68	1245525,45
1976	391739,48	1245500,73
1977	391667,40	1245477,13
1978	391678,09	1245442,99
1979	391689,83	1245405,49
1941	391823,39	1244978,96
1980	384534,47	1243615,63
1981	384588,87	1243515,92
1982	384634,07	1243584,35
1983	384540,50	1243748,57
1984	384507,18	1243700,58
1980	384534,47	1243615,63
Угличский муниципальный район		
1	381403,39	1240326,08

2	381399,55	1240342,83
3	381402,90	1240868,04
4	381394,02	1241216,40
5	381369,32	1242059,39
6	381356,36	1242482,87
7	381389,90	1242480,79
8	381878,02	1242498,15
9	382317,54	1242535,17
10	382305,63	1242962,43
11	382295,78	1243257,63
12	382277,13	1243470,85
13	382256,89	1243822,81
14	382193,07	1244737,54
15	382120,54	1245853,79

16	382972,61	1245903,85
17	382812,49	1246066,58
18	382610,75	1246271,32
19	382357,32	1246527,75
20	382088,05	1246800,17
21	381721,58	1247174,26
22	382175,90	1247665,80
23	382319,01	1247819,17
24	382395,49	1247901,14
25	382454,95	1247964,87
26	382720,41	1248251,00
27	382839,19	1248378,61
28	382988,87	1248538,93
29	383090,04	1248647,29

30	383135,76	1248695,58
31	383210,75	1248774,79
32	383244,28	1248810,21
33	383319,29	1248889,18
34	383375,19	1248948,50
35	383483,83	1249062,81
36	383527,11	1249108,35
37	383635,40	1249222,29
38	383824,02	1249417,77
39	383885,96	1249481,96
40	383690,82	1249686,62
41	383691,57	1249729,15
42	383693,49	1249837,36
43	383696,36	1249999,82

44	383692,91	1250048,05
45	383706,29	1250378,46
46	383846,30	1250442,25
47	383877,23	1250450,55
48	383975,28	1250476,87
49	384005,13	1250511,43
50	384081,53	1250569,37
51	384047,15	1250759,67
52	384041,51	1250912,64
53	384039,76	1251046,97
54	384071,76	1251157,78
55	384090,59	1251208,38
56	384133,72	1251301,26
57	384197,58	1251423,20

58	384251,17	1251487,33
59	384305,88	1251541,26
60	384366,36	1251573,12
61	384411,71	1251597,37
62	384453,03	1251612,19
63	384463,03	1251611,24
64	384474,84	1251688,38
65	384461,35	1251690,85
66	384439,77	1251706,61
67	384425,18	1251735,80
68	384419,35	1251761,49
69	384416,43	1251811,05
70	384407,10	1251843,74
71	384391,35	1251872,36

72	384381,44	1251882,30
73	384358,86	1251892,88
74	384312,79	1251905,75
75	384225,31	1251918,57
76	384183,31	1251923,84
77	384103,41	1251929,67
78	384074,85	1251940,16
79	384041,84	1251947,81
80	383996,95	1251952,47
81	383980,61	1251955,97
82	383943,29	1251956,58
83	383908,88	1251966,51
84	383816,74	1252014,35
85	383784,09	1252035,93

86	383759,26	1252040,60
87	383737,10	1252034,77
88	383716,11	1252023,11
89	383691,61	1252008,52
90	383674,69	1252001,52
91	383661,88	1252003,25
92	383643,79	1252016,12
93	383629,21	1252015,51
94	383621,60	1252010,80
95	383616,74	1251998,82
96	383612,63	1251981,61
97	383607,03	1251976,76
98	383595,80	1251975,27
99	383584,58	1251977,88

100	383561,40	1251998,08
101	383553,54	1252011,18
102	383554,28	1252020,92
103	383557,27	1252028,38
104	383567,00	1252032,90
105	383582,33	1252035,89
106	383594,67	1252047,50
107	383597,68	1252062,47
108	383592,81	1252081,16
109	383584,96	1252090,53
110	383537,62	1252120,14
111	383477,77	1252127,60
112	383399,98	1252116,37
113	383370,63	1252109,23

114	383359,40	1252111,10
115	383337,71	1252128,35
116	383322,00	1252150,03
117	383301,81	1252187,10
118	383274,51	1252252,98
119	383256,93	1252294,53
120	383237,64	1252334,30
121	383220,08	1252355,66
122	383197,25	1252368,38
123	383148,27	1252381,49
124	383114,60	1252385,96
125	383078,33	1252382,23
126	383045,02	1252377,29
127	382965,58	1252368,85

128	382918,11	1252361,81
129	382880,03	1252358,50
130	382840,08	1252352,39
131	382821,76	1252337,80
132	382816,12	1252329,78
133	382817,04	1252323,20
134	382825,98	1252316,63
135	382850,43	1252321,34
136	382859,82	1252324,13
137	382860,46	1252322,58
138	382850,46	1252307,66
139	382835,70	1252291,91
140	382813,72	1252274,85
141	382784,52	1252260,41

142	382769,76	1252255,82
143	382746,46	1252257,62
144	382726,62	1252264,68
145	382710,87	1252274,68
146	382694,79	1252290,27
147	382673,80	1252317,01
148	382659,20	1252338,50
149	382633,94	1252365,07
150	382612,61	1252383,94
151	382580,79	1252407,72
152	382551,60	1252426,59
153	382535,03	1252444,14
154	382527,97	1252460,71
155	382522,89	1252485,64

156	382521,91	1252508,11
157	382527,65	1252534,53
158	382537,00	1252556,51
159	382555,86	1252580,46
160	382585,06	1252619,99
161	382628,15	1252674,91
162	382661,48	1252723,07
163	382681,96	1252773,11
164	382692,92	1252812,65
165	382695,28	1252892,24
166	382693,86	1252988,99
167	382688,62	1253052,87
168	382661,95	1253146,26
169	382647,66	1253176,29

170	382612,42	1253230,14
171	382578,90	1253263,25
172	382550,32	1253295,65
173	382497,93	1253367,13
174	382466,04	1253395,71
175	382446,98	1253404,29
176	382425,55	1253407,18
177	382402,69	1253401,92
178	382387,68	1253393,99
179	382378,82	1253392,73
180	382370,57	1253394,60
181	382370,57	1253418,70
182	382367,82	1253423,92
183	382361,41	1253425,74

184	382358,66	1253421,45
185	382356,83	1253409,56
186	382352,25	1253393,34
187	382346,46	1253381,13
188	382333,00	1253370,30
189	382274,57	1253340,81
190	382190,77	1253319,10
191	382137,19	1253316,20
192	382106,43	1253329,95
193	382084,34	1253374,12
194	382075,66	1253430,23
195	382085,07	1253507,69
196	382111,49	1253584,43
197	382111,30	1253604,28

198	382114,77	1253653,83
199	382109,01	1253712,59
200	382078,96	1253802,72
201	382075,87	1253821,93
202	382071,65	1253851,91
203	382062,83	1253876,11
204	382050,17	1253888,00
205	382030,58	1253894,16
206	381984,53	1253893,78
207	381930,40	1253871,49
208	381900,61	1253853,03
209	381869,68	1253822,07
210	381838,15	1253797,96
211	381786,21	1253766,40

212	381760,85	1253749,66
213	381733,02	1253740,38
214	381714,47	1253729,89
215	381649,54	1253706,95
216	381614,60	1253704,44
217	381572,16	1253705,69
218	381501,16	1253716,98
219	381440,64	1253735,19
220	381387,51	1253758,51
221	381354,70	1253776,12
222	381287,85	1253794,00
223	381235,53	1253792,95
224	381138,40	1253780,99
225	381101,42	1253780,55

226	381043,37	1253775,37
227	380998,02	1253766,60
228	380978,41	1253755,44
229	380964,90	1253729,98
230	380952,99	1253692,63
231	380935,30	1253663,68
232	380891,44	1253561,80
233	380885,65	1253521,23
234	380876,96	1253481,93
235	380865,06	1253460,99
236	380844,79	1253443,60
237	380805,70	1253422,01
238	380732,66	1253393,66
239	380674,29	1253370,68

240	380601,89	1253351,75
241	380577,78	1253338,36
242	380552,47	1253317,43
243	380453,66	1253226,09
244	380409,71	1253184,40
245	380361,16	1253146,63
246	380343,12	1253136,47
247	380326,16	1253127,94
248	380297,30	1253122,01
249	380251,72	1253119,08
250	380190,72	1253102,98
251	380135,51	1253093,43
252	380064,80	1253086,07
253	379964,52	1253073,10

254	379919,92	1253060,59
255	379840,51	1253012,47
256	379792,42	1252962,88
257	379746,52	1252882,68
258	379683,13	1252796,64
259	379654,24	1252765,13
260	379601,78	1252712,36
261	379579,99	1252690,56
262	379563,59	1252666,87
263	379557,67	1252654,76
264	379557,13	1252641,58
265	379559,99	1252618,93
266	379567,90	1252593,39
267	379629,04	1252500,46

268	379703,02	1252452,16
269	379718,31	1252463,77
270	379706,08	1252507,19
271	379723,21	1252533,59
272	379748,88	1252551,21
273	379776,09	1252554,26
274	379794,43	1252547,84
275	379808,19	1252528,28
276	379810,33	1252506,27
277	379787,40	1252458,88
278	379793,82	1252388,88
279	379848,70	1252261,84
280	379889,66	1252211,86
281	379895,17	1252187,71

282	379868,42	1252132,99
283	379854,35	1252120,77
284	379816,75	1252101,05
285	379720,98	1252035,93
286	379674,90	1252000,93
287	379636,38	1251981,06
288	379611,62	1251945,90
289	379580,51	1251845,49
290	379576,77	1251792,13
291	379614,84	1251687,42
292	379656,58	1251577,95
293	379713,72	1251485,26
294	379660,50	1251479,91
295	379657,04	1251467,31

296	379663,96	1251450,31
297	379715,82	1251479,72
298	379720,64	1251471,72
299	379717,49	1251455,98
300	379707,73	1251437,71
301	379634,05	1251433,30
302	379575,16	1251420,71
303	379561,17	1251410,99
304	379530,06	1251391,59
305	379506,92	1251370,10
306	379475,13	1251329,27
307	379463,41	1251311,22
308	379454,78	1251298,92
309	379427,17	1251259,48

310	379423,73	1251223,90
311	379443,81	1251190,04
312	379441,26	1251190,66
313	379435,62	1251181,86
314	379412,18	1251157,95
315	379370,92	1251114,40
316	379332,48	1251075,74
317	379303,20	1251045,99
318	379296,86	1251036,26
319	379293,48	1251024,75
320	379292,80	1251013,25
321	379294,16	1250996,56
322	379300,47	1250954,36
323	379301,59	1250924,81

324	379299,12	1250900,21
325	379292,13	1250883,97
326	379286,72	1250877,20
327	379248,47	1250847,08
328	379219,39	1250826,55
329	379183,32	1250804,21
330	379172,05	1250792,26
331	379137,61	1250754,75
332	379123,86	1250737,83
333	379096,13	1250710,31
334	379079,23	1250690,46
335	379041,92	1250652,72
336	379031,55	1250640,98
337	378993,00	1250586,84

338	378988,49	1250578,93
339	378977,79	1250558,98
340	378962,69	1250528,06
341	378944,88	1250481,82
342	378932,48	1250439,63
343	378928,42	1250412,10
344	378927,30	1250389,99
345	378932,03	1250370,14
346	378943,08	1250350,74
347	378982,98	1250304,26
348	379005,65	1250284,12
349	379020,75	1250273,52
350	379059,08	1250251,63
351	379080,49	1250235,84

352	379094,92	1250216,89
353	379098,53	1250206,51
354	379096,05	1250194,55
355	379085,00	1250173,12
356	379053,22	1250142,44
357	379024,29	1250112,82
358	378973,79	1250053,48
359	378949,90	1250025,05
360	378940,80	1250011,38
361	378928,63	1249983,40
362	378921,87	1249962,65
363	378919,84	1249946,40
364	378920,06	1249930,16
365	378927,73	1249906,47

366	378939,00	1249881,88
367	378947,57	1249869,02
368	378962,90	1249854,80
369	378968,53	1249845,78
370	378968,76	1249832,47
371	378960,19	1249813,74
372	378947,79	1249797,05
373	378934,04	1249781,03
374	378922,54	1249771,33
375	378914,65	1249767,50
376	378906,31	1249766,81
377	378899,55	1249766,36
378	378884,67	1249758,92
379	378878,81	1249756,65

380	378872,05	1249756,44
381	378854,78	1249760,23
382	378825,02	1249772,65
383	378797,74	1249784,38
384	378774,97	1249790,24
385	378736,50	1249797,69
386	378710,80	1249802,21
387	378658,95	1249806,72
388	378631,70	1249808,50
389	378603,52	1249815,05
390	378575,34	1249816,85
391	378539,05	1249824,98
392	378520,56	1249831,52
393	378496,51	1249835,36

394	378439,93	1249840,55
395	378387,26	1249857,93
396	378366,75	1249861,10
397	378323,46	1249868,32
398	378285,59	1249867,87
399	378246,25	1249863,18
400	378224,24	1249859,78
401	378187,71	1249852,96
402	378147,09	1249831,61
403	378124,71	1249814,76
404	378094,99	1249787,06
405	378069,57	1249766,17
406	378057,55	1249750,51
407	378044,84	1249739,37

408	378040,76	1249728,70
409	378038,26	1249709,62
410	378035,99	1249696,45
411	378023,34	1249652,31
412	378013,58	1249608,48
413	378013,58	1249588,95
414	378020,62	1249560,33
415	378031,05	1249518,55
416	378048,53	1249469,28
417	378069,25	1249411,92
418	378070,39	1249380,81
419	378067,21	1249352,88
420	378053,59	1249322,00
421	378044,29	1249312,22

422	378031,13	1249304,51
423	378015,02	1249300,65
424	377996,87	1249301,10
425	377980,76	1249301,78
426	377952,71	1249296,75
427	377936,82	1249292,89
428	377911,87	1249291,53
429	377881,91	1249289,26
430	377864,21	1249284,26
431	377836,41	1249274,48
432	377801,24	1249265,39
433	377773,45	1249257,43
434	377758,48	1249253,11
435	377740,33	1249251,75

436	377696,76	1249254,94
437	377677,12	1249260,39
438	377625,67	1249282,23
439	377567,89	1249319,96
440	377516,26	1249361,79
441	377489,62	1249383,11
442	377469,13	1249387,63
443	377416,48	1249380,28
444	377350,91	1249347,88
445	377311,57	1249321,22
446	377293,95	1249289,23
447	377272,41	1249257,97
448	377247,41	1249232,13
449	377211,35	1249203,01

450	377189,63	1249189,48
451	377181,44	1249174,30
452	377182,26	1249144,38
453	377186,76	1249088,17
454	377185,53	1249059,88
455	377192,91	1249043,89
456	377255,20	1248970,48
457	377304,38	1248901,58
458	377307,61	1248886,14
459	377309,35	1248852,24
460	377302,12	1248818,33
461	377279,68	1248800,13
462	377232,07	1248768,97
463	377211,12	1248752,77

464	377187,69	1248747,03
465	377152,54	1248741,55
466	377136,08	1248710,13
467	377117,10	1248697,52
468	377112,73	1248669,97
469	377108,78	1248629,12
470	377113,92	1248591,32
471	377116,10	1248558,94
472	377110,54	1248533,80
473	377094,79	1248509,33
474	377085,07	1248489,02
475	377071,08	1248457,34
476	377053,71	1248405,24
477	377047,50	1248372,92

478	377037,14	1248347,80
479	377029,20	1248323,52
480	377013,52	1248309,01
481	376997,75	1248300,11
482	376984,62	1248291,21
483	376967,70	1248287,12
484	376923,24	1248285,94
485	376876,11	1248275,28
486	376782,68	1248235,91
487	376746,91	1248215,99
488	376707,72	1248204,78
489	376682,68	1248190,04
490	376667,94	1248182,32
491	376617,76	1248091,89

492	376578,55	1248054,51
493	376549,16	1248037,52
494	376512,95	1248028,11
495	376436,90	1248027,59
496	376384,43	1248004,47
497	376326,10	1247988,86
498	376291,92	1247976,77
499	376252,84	1247976,76
500	376225,73	1247981,18
501	376218,37	1247987,97
502	376213,36	1248004,77
503	376212,47	1248018,35
504	376206,58	1248029,55
505	376193,03	1248035,44

506	376180,95	1248035,44
507	376157,67	1248023,05
508	376125,56	1247997,11
509	376111,47	1247980,32
510	376076,07	1247917,60
511	376050,70	1247870,66
512	376034,09	1247829,17
513	376030,78	1247803,92
514	376033,49	1247774,75
515	376050,61	1247749,50
516	376071,04	1247734,17
517	376098,25	1247721,67
518	376154,16	1247675,96
519	376246,21	1247620,35

520	376270,45	1247593,52
521	376312,63	1247570,62
522	376328,07	1247511,93
523	376235,40	1247434,09
524	376163,50	1247319,80
525	376074,63	1247190,35
526	376000,02	1247111,59
527	375941,48	1247075,38
528	375844,94	1247036,22
529	375807,26	1247053,21
530	375737,45	1247152,37
531	375705,32	1247221,56
532	375696,79	1247222,37
533	375662,05	1247245,76

534	375649,11	1247264,88
535	375635,18	1247281,21
536	375622,05	1247292,76
537	375601,75	1247302,72
538	375585,50	1247310,13
539	375558,24	1247309,63
540	375543,98	1247304,37
541	375531,47	1247293,36
542	375523,17	1247279,85
543	375512,13	1247253,75
544	375495,55	1247239,61
545	375444,56	1247207,93
546	375390,89	1247135,27
547	375343,78	1247110,84

548	375308,79	1247103,34
549	375289,91	1247089,00
550	375275,12	1247082,16
551	375255,21	1247081,93
552	375245,66	1247086,02
553	375224,50	1247084,66
554	375207,43	1247074,41
555	375197,88	1247073,50
556	375180,59	1247072,13
557	375161,79	1247065,50
558	375152,69	1247057,76
559	375149,28	1247050,02
560	375146,55	1247040,46
561	375140,86	1247031,35

562	375130,17	1247020,42
563	375112,20	1247006,53
564	375101,50	1246985,35
565	375078,52	1246947,56
566	375070,68	1246928,55
567	375056,80	1246908,51
568	375040,42	1246892,80
569	375027,91	1246883,24
570	375017,89	1246877,77
571	375001,64	1246872,30
572	374992,31	1246871,84
573	374970,47	1246870,02
574	374930,20	1246859,32
575	374883,58	1246842,93

576	374860,65	1246826,83
577	374834,57	1246792,82
578	374824,29	1246767,51
579	374822,18	1246739,29
580	374832,57	1246710,49
581	374823,66	1246686,73
582	374826,63	1246642,91
583	374819,95	1246605,04
584	374780,17	1246529,78
585	374740,78	1246467,43
586	374688,30	1246404,73
587	374662,14	1246393,13
588	374636,97	1246391,14
589	374603,52	1246408,71

590	374556,33	1246461,76
591	374511,62	1246504,84
592	374433,20	1246560,28
593	374370,94	1246586,80
594	374300,91	1246592,51
595	374283,64	1246599,97
596	374269,48	1246622,44
597	374236,75	1246629,68
598	374200,91	1246628,05
599	374180,46	1246617,56
600	374148,61	1246589,32
601	374079,83	1246496,11
602	374068,61	1246446,15
603	374068,25	1246376,65

604	374049,96	1246284,52
605	373967,43	1246164,71
606	373895,76	1246099,19
607	373840,37	1246075,66
608	373791,14	1246068,78
609	373754,22	1246085,79
610	373705,35	1246133,21
611	373645,98	1246155,29
612	373607,25	1246154,21
613	373533,04	1246137,92
614	373428,06	1246064,43
615	373385,35	1246007,24
616	373366,53	1245990,23
617	373290,51	1245893,57

618	373274,94	1245862,81
619	373279,65	1245818,64
620	373261,19	1245782,81
621	373211,59	1245721,63
622	373184,44	1245709,68
623	373162,36	1245712,22
624	373126,89	1245723,08
625	373083,09	1245716,20
626	373040,73	1245699,55
627	373023,00	1245670,95
628	373015,03	1245621,72
629	372982,09	1245558,37
630	372965,80	1245531,22
631	372937,20	1245427,33

632	372931,77	1245380,63
633	372910,06	1245358,19
634	372875,30	1245339,00
635	372863,23	1245336,58
636	372870,25	1245300,17
637	372898,33	1245305,92
638	372932,00	1245327,48
639	372980,30	1245387,70
640	372987,67	1245400,82
641	373066,67	1245476,59
642	373078,54	1245467,17
643	373134,33	1245509,91
644	373142,48	1245517,16
645	373145,77	1245514,58

646	373218,98	1245460,12
647	373221,45	1245438,32
648	373214,33	1245385,41
649	373214,48	1245317,98
650	373300,22	1245243,13
651	373305,61	1245185,85
652	373243,38	1245139,90
653	373227,41	1245130,07
654	373220,46	1245121,06
655	373224,14	1245106,72
656	373230,69	1245098,54
657	373242,15	1245089,93
658	373290,04	1245030,13
659	373426,58	1244857,79

660	373385,64	1244857,38
661	373383,19	1244852,06
662	373377,05	1244847,55
663	373310,33	1244820,92
664	373354,94	1244752,10
665	373369,68	1244724,24
666	373375,82	1244707,04
667	373376,23	1244691,47
668	373358,22	1244664,44
669	373334,48	1244639,86
670	373325,06	1244635,76
671	373319,33	1244629,21
672	373309,92	1244624,70
673	373300,50	1244604,22

674	373289,45	1244584,97
675	373283,72	1244577,18
676	373294,36	1244559,15
677	373299,28	1244544,41
678	373304,60	1244520,65
679	373314,42	1244487,87
680	373327,52	1244466,16
681	373338,09	1244442,11
682	373345,45	1244427,40
683	373371,09	1244400,25
684	373385,39	1244379,84
685	373407,67	1244358,39
686	373414,19	1244349,76
687	373415,45	1244341,98

688	373412,08	1244326,41
689	373403,47	1244313,58
690	373385,18	1244300,32
691	373365,13	1244289,57
692	373301,07	1244263,73
693	373230,95	1244233,77
694	373127,46	1244174,61
695	373156,99	1244095,01
696	373183,17	1243997,91
697	373202,52	1243937,37
698	373224,52	1243894,00
699	373256,42	1243848,20
700	373344,65	1243737,20
701	373380,87	1243681,62

702	373427,95	1243598,86
703	373448,07	1243552,33
704	373465,12	1243503,62
705	373476,59	1243482,22
706	373494,57	1243471,04
707	373531,77	1243454,62
708	373577,84	1243435,67
709	373590,31	1243422,80
710	373600,44	1243383,41
711	373609,02	1243333,11
712	373620,70	1243263,31
713	373627,33	1243246,55
714	373637,07	1243238,75
715	373652,65	1243235,63

716	373732,14	1243220,03
717	373794,77	1243206,68
718	373806,46	1243201,61
719	373822,05	1243181,33
720	373883,22	1243077,61
721	373948,85	1242967,00
722	373969,50	1242936,59
723	373984,31	1242907,35
724	374008,08	1242856,26
725	374029,50	1242819,60
726	374058,73	1242781,78
727	374142,69	1242646,74
728	374202,85	1242558,52
729	374245,32	1242505,48

730	374251,55	1242493,41
731	374257,01	1242478,97
732	374272,98	1242459,08
733	374345,84	1242397,07
734	374429,74	1242343,38
735	374463,89	1242318,36
736	374528,32	1242269,73
737	374545,93	1242259,51
738	374542,69	1242244,55
739	374543,11	1242234,35
740	374568,28	1242186,88
741	374577,64	1242165,01
742	374579,31	1242126,28
743	374577,44	1242055,29

744	374579,94	1242008,50
745	374590,35	1241956,45
746	374610,53	1241876,49
747	374623,22	1241822,15
748	374624,47	1241784,67
749	374621,14	1241733,24
750	374615,09	1241686,90
751	374605,94	1241642,97
752	374589,09	1241604,24
753	374563,08	1241564,06
754	374544,44	1241535,20
755	374514,07	1241466,07
756	374495,97	1241426,93
757	374462,06	1241361,13

758	374454,78	1241335,73
759	374450,99	1241312,67
760	374443,09	1241232,93
761	374434,97	1241159,64
762	374428,73	1241129,87
763	374419,16	1241098,01
764	374417,52	1241062,84
765	374443,83	1241065,78
766	374664,77	1241042,93
767	374787,51	1241029,79
768	374900,95	1241023,11
769	374994,47	1241032,93
770	375086,56	1241053,25
771	375196,85	1241096,74

772	375292,39	1241135,61
773	375228,20	1241066,46
774	375144,03	1240874,80
775	375077,98	1240861,85
776	375111,94	1240741,82
777	375100,90	1240742,44
778	374979,84	1240752,55
779	374983,74	1240724,57
780	374973,33	1240634,78
781	374950,47	1240611,72
782	375101,40	1240583,98
783	375115,22	1240584,98
784	375127,69	1240592,70
785	375132,92	1240606,65

786	375135,10	1240632,37
787	375149,91	1240635,43
788	375157,75	1240628,45
789	375183,45	1240566,55
790	375207,41	1240546,93
791	375257,50	1240537,34
792	375302,59	1240528,60
793	375363,14	1240502,45
794	375391,01	1240497,65
795	375456,41	1240469,52
796	375481,98	1240468,18
797	375499,32	1240472,41
798	375514,23	1240490,81
799	375525,96	1240515,19

800	375531,72	1240524,94
801	375542,56	1240533,80
802	375547,43	1240535,36
803	375551,20	1240532,68
804	375549,58	1240521,18
805	375550,69	1240498,50
806	375553,38	1240469,06
807	375556,70	1240458,93
808	375572,25	1240439,09
809	375638,87	1240393,07
810	375698,17	1240359,03
811	375813,60	1240278,57
812	375901,00	1240210,39
813	375969,40	1240150,37

814	376049,62	1240072,82
815	376116,64	1240028,14
816	376180,83	1239987,11
817	376216,24	1239945,74
818	376249,23	1239930,04
819	376303,72	1239915,37
820	376350,88	1239898,61
821	376451,93	1239864,84
822	376511,72	1239848,13
823	376564,33	1239830,53
824	376577,40	1239823,16
825	376586,66	1239819,11
826	376610,19	1239812,93
827	376625,16	1239806,86

828	376636,14	1239799,58
829	376645,10	1239796,37
830	376658,46	1239793,83
831	376683,71	1239784,03
832	376742,55	1239753,90
833	376844,00	1239714,42
834	376881,52	1239703,42
835	376991,24	1239665,27
836	377004,76	1239662,44
837	377045,09	1239655,57
838	377057,10	1239654,74
839	377070,45	1239657,02
840	377083,80	1239663,54
841	377106,91	1239671,03

842	377135,05	1239670,08
843	377147,90	1239660,70
844	377155,08	1239643,56
845	377153,41	1239632,83
846	377157,88	1239624,86
847	377196,91	1239602,90
848	377254,88	1239581,71
849	377288,59	1239574,37
850	377314,20	1239571,00
851	377326,46	1239574,94
852	377342,29	1239584,95
853	377359,47	1239584,63
854	377408,30	1239589,98
855	377436,54	1239585,01

856	377449,20	1239572,07
857	377454,26	1239559,59
858	377460,88	1239549,07
859	377473,75	1239535,82
860	377486,22	1239528,01
861	377502,99	1239521,40
862	377543,71	1239514,82
863	377550,03	1239517,37
864	377551,83	1239521,81
865	377547,39	1239528,61
866	377546,14	1239534,93
867	377548,24	1239541,65
868	377556,36	1239547,15
869	377579,14	1239558,86

870	377600,51	1239566,52
871	377617,49	1239569,87
872	377636,78	1239571,42
873	377648,38	1239578,44
874	377654,05	1239585,81
875	377654,14	1239589,24
876	377651,17	1239591,06
877	377645,06	1239589,96
878	377638,70	1239589,39
879	377632,46	1239597,22
880	377632,12	1239606,47
881	377633,48	1239610,93
882	377652,35	1239625,00
883	377653,12	1239626,75

884	377656,11	1239632,54
885	377653,36	1239651,25
886	377661,25	1239678,62
887	377678,30	1239688,90
888	377697,06	1239692,41
889	377713,38	1239699,05
890	377721,25	1239706,59
891	377727,43	1239715,50
892	377735,10	1239738,93
893	377663,10	1239773,13
894	377567,84	1239757,26
895	377386,30	1239766,74
896	377385,67	1239760,53
897	377313,95	1239764,40

898	377301,93	1239728,15
899	377259,59	1239733,44
900	377239,75	1239709,63
901	377190,81	1239723,46
902	377103,48	1239749,32
903	377100,83	1239691,11
904	376970,24	1239687,50
905	376752,00	1239765,32
906	376565,03	1239844,57
907	376430,98	1239920,27
908	376421,30	1239924,54
909	376305,69	1239962,57
910	376247,72	1239984,42
911	376195,54	1240017,55

912	376219,95	1240088,83
913	376223,65	1240087,55
914	376238,26	1240107,83
915	376311,02	1240146,19
916	376339,32	1240159,74
917	376441,90	1240111,95
918	376487,87	1240102,06
919	376574,37	1240086,38
920	376627,99	1240074,36
921	376636,21	1240105,56
922	376681,25	1240115,30
923	376721,13	1240109,06
924	376820,90	1240104,24
925	376851,14	1240099,40

926	377003,13	1240036,61
927	376998,72	1240002,06
928	377120,62	1239975,73
929	377180,28	1239966,30
930	377201,61	1239998,00
931	377205,70	1240007,30
932	377211,17	1240009,01
933	377269,37	1240002,46
934	377288,53	1239992,37
935	377288,49	1239976,72
936	377410,36	1239965,99
937	377429,13	1240055,31
938	377469,94	1240066,82
939	377508,31	1240102,54

940	377591,18	1240098,57
941	377593,77	1239998,63
942	377555,15	1239982,79
943	377554,49	1239976,44
944	377602,84	1239957,59
945	377618,03	1239950,96
946	377699,14	1239902,80
947	377736,94	1239907,26
948	377765,22	1239889,21
949	377800,15	1239881,46
950	377834,04	1239880,86
951	377861,07	1239910,55
952	377869,43	1239928,97
953	377874,61	1240044,61

954	377882,31	1240059,75
955	377916,20	1240068,64
956	377942,33	1240041,24
957	378070,58	1239975,47
958	378065,48	1239956,09
959	378121,91	1239934,17
960	378106,78	1239884,70
961	378074,54	1239797,59
962	378168,22	1239756,54
963	378233,91	1239717,95
964	378218,62	1239679,03
965	378164,38	1239577,18
966	378044,76	1239652,38
967	378061,89	1239697,73

968	377947,75	1239743,16
969	377941,61	1239665,01
970	377792,95	1239705,17
971	377788,11	1239737,11
972	377774,05	1239727,17
973	377770,28	1239720,65
974	377767,53	1239714,48
975	377758,96	1239685,67
976	377756,22	1239672,64
977	377752,11	1239660,65
978	377747,31	1239651,40
979	377733,25	1239638,03
980	377726,74	1239629,11
981	377724,00	1239620,53

982	377723,99	1239613,00
983	377727,42	1239602,36
984	377737,37	1239587,29
985	377750,74	1239571,86
986	377763,64	1239564,89
987	377775,59	1239562,37
988	377781,93	1239560,89
989	377806,62	1239552,66
990	377818,97	1239549,22
991	377830,63	1239548,20
992	377845,71	1239545,12
993	377857,71	1239538,95
994	377867,30	1239536,55
995	377887,54	1239526,95

996	377913,60	1239513,57
997	377932,10	1239506,71
998	377978,73	1239494,72
999	378029,47	1239479,63
1000	378071,64	1239467,63
1001	378115,53	1239451,18
1002	378154,60	1239438,84
1003	378281,45	1239389,81
1004	378328,43	1239369,24
1005	378341,80	1239363,75
1006	378386,02	1239342,16
1007	378426,14	1239320,21
1008	378439,16	1239312,68
1009	378451,17	1239307,53

1010	378465,90	1239303,76
1011	378499,85	1239298,61
1012	378519,05	1239294,50
1013	378528,30	1239295,18
1014	378535,84	1239296,56
1015	378548,18	1239295,53
1016	378554,01	1239291,76
1017	378562,58	1239285,60
1018	378570,14	1239278,39
1019	378580,07	1239274,27
1020	378611,95	1239265,02
1021	378680,18	1239246,51
1022	378715,49	1239237,59
1023	378733,33	1239234,84

1024	378753,89	1239233,48
1025	378782,69	1239228,68
1026	378817,33	1239220,11
1027	378855,38	1239213,94
1028	378870,46	1239212,22
1029	378899,25	1239207,76
1030	378917,78	1239203,30
1031	378931,14	1239200,90
1032	378946,57	1239197,83
1033	378956,61	1239196,60
1034	378963,03	1239195,77
1035	378975,72	1239192,69
1036	379027,29	1239177,08
1037	379101,21	1239172,88

1038	379176,60	1239167,76
1039	379278,34	1239154,54
1040	379413,15	1239134,96
1041	379466,84	1239126,46
1042	379573,22	1239123,69
1043	379620,98	1239129,55
1044	379650,25	1239138,22
1045	379660,47	1239141,95
1046	379669,47	1239155,16
1047	379684,79	1239175,06
1048	379697,22	1239189,25
1049	379703,90	1239202,98
1050	379704,51	1239219,81
1051	379685,27	1239246,04

1052	379680,68	1239241,45
1053	379676,38	1239234,47
1054	379672,28	1239228,79
1055	379666,87	1239224,83
1056	379658,20	1239223,12
1057	379651,33	1239226,11
1058	379644,23	1239233,48
1059	379627,91	1239246,58
1060	379587,61	1239270,43
1061	379575,95	1239278,59
1062	379563,23	1239284,29
1063	379552,12	1239288,62
1064	379530,70	1239290,93
1065	379523,35	1239284,92

1066	379520,48	1239266,74
1067	379509,52	1239246,93
1068	379494,09	1239232,70
1069	379433,70	1239238,10
1070	379396,51	1239223,32
1071	379357,86	1239230,78
1072	379136,35	1239266,86
1073	379048,88	1239285,35
1074	378993,13	1239307,55
1075	378914,94	1239317,39
1076	378878,42	1239325,08
1077	378857,10	1239330,44
1078	378829,77	1239322,06
1079	378817,41	1239324,72

1080	378815,94	1239332,52
1081	378821,53	1239336,68
1082	378837,50	1239341,20
1083	378841,57	1239348,79
1084	378844,06	1239363,66
1085	378851,12	1239372,28
1086	378864,61	1239368,04
1087	378878,82	1239348,86
1088	378902,97	1239331,65
1089	378930,09	1239329,80
1090	378983,38	1239328,52
1091	379026,65	1239331,14
1092	379072,70	1239327,42
1093	379089,52	1239319,61

1094	379138,00	1239277,45
1095	379196,00	1239277,56
1096	379286,24	1239275,90
1097	379417,96	1239259,61
1098	379473,12	1239263,20
1099	379495,12	1239261,90
1100	379499,69	1239274,59
1101	379491,94	1239285,74
1102	379479,34	1239296,97
1103	379542,45	1239307,98
1104	379627,60	1239319,43
1105	379696,07	1239333,74
1106	379742,48	1239340,32
1107	379815,21	1239341,22

1108	379897,52	1239345,80
1109	379974,89	1239354,95
1110	380021,85	1239370,77
1111	380114,63	1239410,34
1112	380285,48	1239452,33
1113	380347,59	1239469,17
1114	380411,03	1239479,62
1115	380469,82	1239494,03
1116	380517,25	1239497,43
1117	380551,01	1239511,90
1118	380559,08	1239514,42
1119	380612,15	1239531,20
1120	380658,89	1239549,88
1121	380713,83	1239577,94

1122	380741,95	1239601,64
1123	380727,09	1239620,40
1124	380710,92	1239625,80
1125	380690,17	1239639,22
1126	380672,76	1239656,31
1127	380676,59	1239682,51
1128	380669,52	1239704,75
1129	380671,03	1239720,86
1130	380683,42	1239708,89
1131	380698,53	1239684,36
1132	380714,94	1239669,65
1133	380745,90	1239671,05
1134	380784,19	1239679,86
1135	380803,19	1239694,40

1136	380839,04	1239739,66
1137	380909,27	1239805,88
1138	380982,27	1239876,89
1139	381086,92	1239976,37
1140	381143,35	1240040,11
1141	381224,98	1240133,85
1142	381257,40	1240172,35
1143	381275,59	1240203,53
1144	381273,07	1240237,83
1145	381254,53	1240256,45
1146	381229,17	1240287,00
1147	381228,58	1240304,06
1148	381233,57	1240314,10
1149	381247,15	1240316,15

1150	381265,34	1240298,89
1151	381291,83	1240265,43
1152	381312,32	1240262,92
1153	381341,02	1240277,37
1154	381368,47	1240302,01
1155	381396,59	1240329,20
1	381403,39	1240326,08
1156	383860,67	1250452,41
1157	383861,48	1250456,85
1158	383875,72	1250516,53
1159	383875,75	1250567,63
1160	383869,62	1250628,22
1161	383869,33	1250702,30
1162	383870,85	1250771,64

1163	383869,10	1250801,65
1164	383917,38	1250804,81
1165	383895,38	1250951,14
1166	383921,19	1251266,17
1167	383912,67	1251300,09
1168	383842,65	1251276,97
1169	383812,67	1251311,59
1170	383784,38	1251303,58
1171	383764,48	1251293,00
1172	383750,30	1251276,16
1173	383771,13	1251198,21
1174	383614,04	1251142,56
1175	383602,86	1251117,53
1176	383625,85	1250992,31

1177	383633,89	1250948,51
1178	383644,54	1250921,21
1179	383650,76	1250924,07
1180	383694,72	1250765,79
1181	383743,97	1250778,03
1182	383793,76	1250792,68
1183	383820,03	1250697,84
1184	383803,78	1250696,37
1185	383762,87	1250685,42
1186	383709,69	1250667,61
1187	383694,86	1250660,53
1188	383724,52	1250620,09
1189	383716,43	1250601,21
1190	383717,44	1250582,68

1191	383702,61	1250562,79
1192	383637,29	1250505,45
1193	383655,09	1250423,61
1194	383681,71	1250419,23
1195	383701,11	1250383,37
1196	383815,88	1250435,67
1197	383841,11	1250447,16
1156	383860,67	1250452,41
1198	383625,16	1251624,13
1199	383643,84	1251618,68
1200	383665,52	1251597,82
1201	383971,95	1251684,56
1202	383917,76	1251757,22
1203	383879,49	1251733,72

1204	383834,28	1251785,06
1205	383849,06	1251812,03
1206	383931,66	1251786,80
1207	383951,96	1251854,23
1208	383841,23	1251892,09
1209	383791,53	1251906,74
1210	383730,81	1251903,40
1211	383692,44	1251892,93
1212	383706,50	1251860,49
1213	383808,68	1251818,27
1214	383781,68	1251776,83
1215	383652,55	1251833,92
1216	383635,75	1251824,20
1217	383628,73	1251691,57

1198	383625,16	1251624,13
1218	383472,44	1251395,81
1219	383539,09	1251474,75
1220	383594,26	1251416,17
1221	383655,52	1251479,26
1222	383603,16	1251561,63
1223	383555,66	1251601,05
1224	383543,80	1251602,57
1225	383528,88	1251612,57
1226	383503,68	1251636,34
1227	383456,03	1251664,20
1228	383430,47	1251688,29
1229	383382,26	1251749,89
1230	383364,19	1251779,27

1231	383337,56	1251798,88
1232	383226,46	1251710,65
1233	383261,10	1251635,90
1234	383310,07	1251530,23
1235	383313,72	1251396,86
1236	383334,62	1251357,04
1237	383443,34	1251396,00
1218	383472,44	1251395,81
1238	381357,55	1251308,59
1239	381380,10	1251301,40
1240	381526,18	1251426,72
1241	381531,12	1251439,66
1242	381384,86	1251545,93

1243	381330,96	1251546,67
1244	381218,17	1251464,69
1245	381214,90	1251408,36
1246	381215,02	1251405,23
1247	381228,77	1251334,18
1248	381243,16	1251333,10
1249	381290,20	1251315,96
1250	381328,83	1251317,83
1238	381357,55	1251308,59
1251	379892,77	1251506,34
1252	379902,53	1251526,59
1253	379904,20	1251528,97
1254	379882,24	1251552,43
1255	379865,76	1251574,34

1256	379859,62	1251585,98
1257	379858,53	1251588,04
1258	379858,70	1251601,85
1259	379886,16	1251618,77
1260	380003,73	1251870,79
1261	379893,10	1251898,07
1262	379842,00	1251873,76
1263	379799,84	1251821,67
1264	379772,55	1251779,50
1265	379771,56	1251814,73
1266	379776,02	1251844,49
1267	379783,46	1251876,24
1268	379818,69	1251970,01
1269	379861,85	1251955,12

1270	379876,73	1251998,78
1271	379949,66	1252093,54
1272	379949,16	1252135,21
1273	379939,35	1252186,45
1274	379940,26	1252223,97
1275	379930,56	1252233,70
1276	379915,48	1252263,65
1277	379892,92	1252320,05
1278	379883,63	1252349,92
1279	379876,94	1252378,62
1280	379874,14	1252401,97
1281	379861,63	1252479,76
1282	379855,30	1252518,78
1283	379837,21	1252555,46

1284	379845,92	1252565,06
1285	379858,59	1252559,25
1286	379894,95	1252561,06
1287	379909,09	1252537,20
1288	379923,90	1252497,23
1289	379929,18	1252447,18
1290	379917,48	1252296,70
1291	379951,37	1252289,79
1292	379943,81	1252269,72
1293	379944,13	1252235,50
1294	380010,60	1252214,12
1295	380032,50	1252271,81
1296	380063,48	1252269,30
1297	380119,88	1252300,92

1298	380180,16	1252361,12
1299	380199,10	1252380,04
1300	380235,12	1252414,09
1301	380252,00	1252464,04
1302	380258,38	1252492,91
1303	380255,26	1252514,62
1304	380237,31	1252531,48
1305	380155,18	1252532,57
1306	380130,87	1252535,99
1307	380043,79	1252614,01
1308	379992,13	1252621,81
1309	379922,99	1252598,28
1310	379899,46	1252581,17
1311	379870,71	1252568,58

1312	379854,08	1252575,23
1313	379818,43	1252609,69
1314	379795,77	1252587,54
1315	379814,04	1252577,44
1316	379828,31	1252559,46
1317	379837,41	1252540,35
1318	379839,53	1252503,04
1319	379833,16	1252460,87
1320	379826,19	1252436,00
1321	379825,47	1252418,55
1322	379841,84	1252374,26
1323	379873,36	1252297,82
1324	379893,97	1252256,26
1325	379905,49	1252228,96

1326	379916,84	1252188,14
1327	379896,40	1252132,20
1328	379883,04	1252109,32
1329	379870,62	1252095,98
1330	379858,19	1252087,79
1331	379841,82	1252079,90
1332	379808,18	1252063,81
1333	379766,66	1252037,43
1334	379687,10	1251983,07
1335	379646,78	1251944,25
1336	379618,29	1251896,62
1337	379611,63	1251870,23
1338	379613,44	1251842,63
1339	379618,90	1251827,77

1340	379624,96	1251818,97
1341	379629,81	1251809,26
1342	379634,36	1251798,04
1343	379638,60	1251757,19
1344	379648,91	1251702,29
1345	379656,79	1251654,67
1346	379672,55	1251607,04
1347	379686,19	1251576,10
1348	379711,04	1251535,47
1349	379731,49	1251501,41
1350	379736,18	1251487,33
1351	379755,29	1251495,40
1352	379777,03	1251468,79
1353	379792,73	1251460,46

1354	379826,70	1251471,70
1355	379831,86	1251478,15
1356	379853,13	1251469,12
1357	379858,73	1251473,95
1358	379862,54	1251483,47
1359	379861,59	1251492,05
1360	379857,07	1251496,57
1361	379841,12	1251508,00
1362	379840,88	1251511,34
1363	379844,69	1251521,35
1364	379848,26	1251523,49
1365	379854,69	1251522,78
1251	379892,77	1251506,34
1366	379151,77	1249034,43

1367	379237,49	1249208,20
1368	379356,72	1249168,18
1369	379376,47	1249162,67
1370	379395,19	1249155,52
1371	379435,56	1249452,42
1372	379443,57	1249481,80
1373	379455,36	1249503,78
1374	379470,53	1249524,97
1375	379495,99	1249546,38
1376	379560,88	1249604,94
1377	379562,34	1249661,58
1378	379560,51	1249679,51
1379	379519,63	1249696,06
1380	379495,75	1249713,06

1381	379496,21	1249735,12
1382	379504,47	1249764,08
1383	379504,47	1249814,18
1384	379509,07	1249829,35
1385	379530,65	1249852,80
1386	379548,56	1249894,62
1387	379554,99	1249935,52
1388	379579,34	1249970,46
1389	379573,51	1249988,30
1390	379651,57	1250034,21
1391	379721,59	1249983,71
1392	379735,36	1250004,37
1393	379765,83	1249990,05
1394	379784,66	1249975,80

1395	379800,74	1249974,42
1396	379814,75	1249979,02
1397	379826,69	1249998,33
1398	379830,36	1250010,74
1399	379827,15	1250019,93
1400	379807,86	1250033,26
1401	379790,87	1250054,86
1402	379790,87	1250070,95
1403	379794,08	1250077,39
1404	379807,86	1250092,08
1405	379827,15	1250121,97
1406	379831,28	1250136,68
1407	379859,76	1250144,03
1408	379869,86	1250167,01

1409	379895,58	1250157,82
1410	379978,25	1250138,06
1411	380002,37	1250135,78
1412	380014,77	1250146,35
1413	380018,90	1250165,20
1414	380017,07	1250175,31
1415	380006,96	1250185,88
1416	379974,81	1250194,16
1417	379945,88	1250198,75
1418	379877,70	1250213,27
1419	379826,04	1250268,36
1420	379847,85	1250337,23
1421	379926,76	1250322,79
1422	379937,39	1250321,16

1423	380167,05	1250550,98
1424	379997,68	1250598,84
1425	379901,50	1250613,54
1426	379827,19	1250643,69
1427	379870,81	1250748,14
1428	379791,61	1250828,48
1429	379819,69	1250896,91
1430	379822,47	1250906,65
1431	379861,63	1251022,46
1432	379659,60	1251072,96
1433	379631,48	1251082,15
1434	379648,44	1251142,98
1435	379637,22	1251152,75
1436	379574,43	1251184,42

1437	379546,21	1251216,63
1438	379536,26	1251226,80
1439	379500,42	1251168,50
1440	379470,74	1251187,31
1441	379443,24	1251136,66
1442	379427,85	1251124,08
1443	379338,78	1251048,28
1444	379316,50	1251014,29
1445	379315,99	1251005,03
1446	379319,79	1250972,17
1447	379319,45	1250910,61
1448	379312,19	1250878,11
1449	379295,26	1250856,32
1450	379268,65	1250832,80

1451	379245,15	1250809,63
1452	379228,22	1250786,11
1453	379205,07	1250761,90
1454	379199,88	1250758,10
1455	379190,90	1250755,68
1456	379174,50	1250752,83
1457	379159,99	1250740,72
1458	379153,42	1250729,31
1459	379153,42	1250711,33
1460	379159,30	1250691,61
1461	379163,44	1250681,93
1462	379164,48	1250669,14
1463	379157,57	1250657,73
1464	379147,55	1250649,77

1465	379138,22	1250647,34
1466	379135,80	1250647,00
1467	379127,26	1250651,21
1468	379125,57	1250659,96
1469	379128,39	1250667,87
1470	379141,65	1250680,29
1471	379147,01	1250695,26
1472	379144,76	1250707,97
1473	379137,98	1250713,62
1474	379129,24	1250713,33
1475	379115,97	1250701,47
1476	379078,44	1250657,14
1477	379058,93	1250635,60
1478	379019,07	1250577,09

1479	378976,55	1250499,53
1480	378952,64	1250434,37
1481	378945,11	1250390,93
1482	378945,99	1250372,76
1483	378968,14	1250339,51
1484	379070,45	1250264,16
1485	379106,77	1250233,58
1486	379119,17	1250217,18
1487	379122,45	1250196,13
1488	379117,58	1250166,87
1489	379098,54	1250141,16
1490	379053,81	1250098,17
1491	378996,23	1250046,31
1492	378957,51	1249995,22

1493	378943,78	1249969,52
1494	378941,56	1249949,13
1495	378946,44	1249921,21
1496	378956,18	1249899,48
1497	378969,91	1249885,31
1498	378989,40	1249856,92
1499	378993,83	1249842,30
1500	378992,05	1249824,13
1501	378977,00	1249801,08
1502	378955,74	1249778,03
1503	378938,91	1249753,65
1504	378927,39	1249744,36
1505	378912,33	1249737,70
1506	378890,19	1249736,37

1507	378854,31	1249741,68
1508	378853,43	1249734,15
1509	378864,06	1249716,86
1510	378875,97	1249707,34
1511	378985,79	1249724,47
1512	379056,66	1249747,36
1513	379059,61	1249720,78
1514	378999,81	1249690,12
1515	378937,05	1249675,97
1516	378890,03	1249666,92
1517	378843,38	1249665,48
1518	378813,87	1249671,22
1519	378801,21	1249671,94
1520	378780,60	1249666,87

1521	378767,22	1249656,01
1522	378755,28	1249643,72
1523	378744,43	1249626,70
1524	378739,01	1249610,77
1525	378740,46	1249587,97
1526	378753,84	1249544,17
1527	378764,33	1249518,84
1528	378771,92	1249511,96
1529	378786,75	1249502,91
1530	378817,49	1249490,97
1531	378825,81	1249482,28
1532	378834,13	1249466,36
1533	378844,97	1249456,95
1534	378856,91	1249452,97

1535	378877,89	1249453,69
1536	378897,41	1249462,38
1537	378928,01	1249484,45
1538	378944,28	1249496,75
1539	378955,13	1249496,75
1540	378959,11	1249493,13
1541	378961,28	1249481,56
1542	378963,81	1249469,97
1543	378968,51	1249459,84
1544	378987,32	1249441,74
1545	379016,25	1249424,37
1546	379025,65	1249421,11
1547	379036,50	1249420,02
1548	379041,83	1249412,18

1549	379078,74	1249432,85
1550	379134,73	1249408,42
1551	379139,27	1249407,75
1552	379131,66	1249335,42
1553	379134,80	1249279,02
1554	379066,92	1249110,95
1555	379038,47	1249086,74
1366	379151,77	1249034,43
1556	378351,55	1248308,67
1557	378395,63	1248485,14
1558	378400,94	1248531,07
1559	378420,72	1248678,73
1560	378414,95	1248683,35
1561	378368,09	1248676,58

1562	378347,81	1248674,17
1563	378319,31	1248674,65
1564	378286,46	1248684,79
1565	378189,56	1248707,58
1566	378169,75	1248715,80
1567	378158,16	1248723,05
1568	378127,73	1248729,34
1569	378113,72	1248729,34
1570	378051,55	1248740,98
1571	377991,35	1248687,21
1572	377986,36	1248610,77
1573	377979,78	1248606,23
1574	377975,88	1248605,14
1575	377934,84	1248456,52

1556	378351,55	1248308,67
1576	376588,78	1247508,82
1577	376678,48	1247604,40
1578	376664,59	1247622,06
1579	376564,75	1247706,45
1580	376484,85	1247625,35
1581	376486,05	1247583,91
1576	376588,78	1247508,82
1582	374874,67	1245932,82
1583	374888,46	1245977,77
1584	374923,27	1246046,20
1585	374997,84	1246343,72
1586	375025,24	1246391,10

1587	375060,52	1246367,25
1588	375127,33	1246348,93
1589	375231,31	1246412,17
1590	375260,50	1246409,78
1591	375283,14	1246423,49
1592	375361,79	1246420,51
1593	375446,39	1246462,81
1594	375519,60	1246536,44
1595	375589,25	1246620,79
1596	375392,80	1246769,78
1597	375431,59	1246852,67
1598	375339,68	1246909,44
1599	375305,28	1246919,36
1600	375252,04	1247007,16

1601	375231,27	1247017,61
1602	375225,58	1247048,04
1603	375198,09	1247049,62
1604	375019,28	1246752,71
1605	374953,83	1246639,89
1606	374881,63	1246493,33
1607	374838,42	1246406,13
1608	374823,04	1246381,72
1609	374807,64	1246358,89
1610	374758,97	1246321,67
1611	374717,02	1246316,79
1612	374730,41	1246271,22
1613	374804,85	1246214,82
1614	374750,91	1245976,27

1582	374874,67	1245932,82
1615	374184,51	1246143,39
1616	374205,34	1246233,62
1617	374214,03	1246294,80
1618	374197,95	1246296,87
1619	374146,13	1246278,40
1620	374136,25	1246270,52
1621	374103,91	1246245,09
1622	374082,88	1246223,23
1623	374062,80	1246197,49
1624	374046,23	1246169,19
1625	374046,37	1246149,38
1626	374123,22	1246141,20
1615	374184,51	1246143,39

1627	375484,52	1240491,81
1628	375593,13	1240677,55
1629	375493,05	1240802,80
1630	375482,31	1240824,95
1631	375393,51	1240870,29
1632	375289,92	1240561,88
1627	375484,52	1240491,81
1633	375739,78	1240346,35
1634	375813,54	1240417,78
1635	375600,63	1240563,17
1636	375559,91	1240495,79
1637	375561,78	1240470,18
1633	375739,78	1240346,35

1638	375920,53	1240245,93
1639	375964,46	1240287,56
1640	375933,49	1240327,04
1641	375910,92	1240354,56
1642	375873,01	1240398,90
1643	375822,55	1240354,07
1638	375920,53	1240245,93
1644	376072,13	1240303,20
1645	376137,28	1240359,88
1646	376033,32	1240496,56
1647	375995,35	1240522,79
1648	375961,53	1240488,60
1649	375928,57	1240467,03

1644	376072,13	1240303,20
1650	376101,77	1240074,70
1651	376105,76	1240072,43
1652	376130,52	1240061,76
1653	376164,61	1240046,24
1654	376179,54	1240055,85
1655	376181,20	1240072,85
1656	376162,13	1240100,21
1657	376146,79	1240123,00
1658	376144,44	1240125,15
1650	376101,77	1240074,70
1659	379737,65	1239399,81
1660	379735,64	1239533,02

1661	379731,42	1239592,39
1662	379613,98	1239612,70
1663	379247,24	1239649,65
1664	379158,70	1239653,32
1665	379123,37	1239657,76
1666	379116,88	1239549,75
1667	379112,65	1239451,14
1668	379365,53	1239418,78
1669	379392,33	1239397,81
1670	379537,75	1239399,18
1671	379562,26	1239399,65
1659	379737,65	1239399,81

<*> Система координат - МСК-76."