



## ПРАВИТЕЛЬСТВО ТВЕРСКОЙ ОБЛАСТИ

### ПО С Т А Н О В Л Е Н И Е

12.02.2020

№ 47-пп

г. Тверь

**Об утверждении графического описания  
местоположения границ особо охраняемой  
природной территории регионального значения –  
государственного природного заказника  
«Болото Гладкое»**

В соответствии с Федеральным законом от 14.03.1995 № 33-ФЗ «Об особо охраняемых природных территориях», законом Тверской области от 08.12.2010 № 108-ЗО «Об особо охраняемых природных территориях в Тверской области», с учетом решения Комиссии при Правительстве Тверской области по вопросам организации и функционирования особо охраняемых природных территорий от 01.11.2019 № 4 Правительство Тверской области постановляет:

1. Утвердить графическое описание местоположения границ особо охраняемой природной территории регионального значения – государственного природного заказника «Болото Гладкое» (прилагается).

2. Министерству природных ресурсов и экологии Тверской области направить в орган, осуществляющий государственный кадастровый учет и государственную регистрацию прав, комплект документов, необходимый для внесения сведений о границах особо охраняемой природной территории регионального значения, указанной в пункте 1 настоящего постановления, в установленном порядке.

3. Контроль за исполнением настоящего постановления возложить на заместителя Председателя Правительства Тверской области, курирующего вопросы экологии.

Отчет об исполнении представить в тридцатидневный срок со дня вступления в силу настоящего постановления.

4. Настоящее постановление вступает в силу со дня его официального опубликования.

**Губернатор  
Тверской области**



**И.М. Руденя**

Приложение  
к постановлению Правительства  
Тверской области  
от 12.02.2020 № 47-пп

Графическое описание местоположения границ  
особо охраняемой природной территории регионального значения –  
государственного природного заказника «Болото Гладкое»

Раздел 1

Сведения об объекте		
Особо охраняемая природная территория регионального значения – государственный природный заказник «Болото Гладкое» (далее – объект)		
№ п/п	Характеристики объекта	Описание характеристик
1	2	3
1	Местоположение объекта	Вышневолоцкий городской округ Тверской области
2	Площадь объекта +/- величина погрешности определения площади (P +/- Дельта P)	14532073 кв. м ( $\pm 66712$ кв. м)
3	Иные характеристики объекта	-

Раздел 2

Сведения о местоположении границ объекта					
1. Система координат МСК-69, зона 2					
2. Сведения о характерных точках границ объекта					
Обозначение характерных точек границ	Координаты, м		Метод определения координат характерной точки	Средняя квадратическая погрешность положения характерной точки (Mt), м	Описание обозначения точки на местности (при наличии)
	X	Y			
1	2	3	4	5	6
1	389037.96	2194142.12	картометрический	5.00	-
2	391837.19	2194186.46	картометрический	5.00	-
3	391833.07	2194335.43	картометрический	5.00	-
4	391831.85	2194550.91	картометрический	5.00	-

2. Сведения о характерных точках границ объекта					
Обозначение характерных точек границ	Координаты, м		Метод определения координат характерной точки	Средняя квадратическая погрешность положения характерной точки (Mt), м	Описание обозначения точки на местности (при наличии)
	X	Y			
1	2	3	4	5	6
5	391833.49	2194714.07	картометрический	5.00	-
6	391832.34	2194937.65	картометрический	5.00	-
7	391831.05	2194971.88	картометрический	5.00	-
8	391826.19	2195076.51	картометрический	5.00	-
9	391829.03	2195167.17	картометрический	5.00	-
10	391824.27	2195350.38	картометрический	5.00	-
11	391820.35	2195485.23	картометрический	5.00	-
12	391821.87	2195656.46	картометрический	5.00	-
13	391790.64	2196101.26	картометрический	5.00	-
14	391771.15	2196237.21	картометрический	5.00	-
15	391449.24	2196426.34	картометрический	5.00	-
16	391347.97	2196359.56	картометрический	5.00	-
17	391190.47	2196208.32	картометрический	5.00	-
18	390988.02	2196031.88	картометрический	5.00	-
19	390954.73	2195998.62	картометрический	5.00	-
20	390804.43	2195875.72	картометрический	5.00	-
21	390570.12	2196200.01	картометрический	5.00	-
22	390396.29	2196442.89	картометрический	5.00	-
23	390343.70	2196504.60	картометрический	5.00	-
24	390310.72	2196608.32	картометрический	5.00	-
25	390302.32	2196658.42	картометрический	5.00	-
26	390261.27	2196868.68	картометрический	5.00	-
27	390185.85	2196799.60	картометрический	5.00	-
28	390020.82	2196642.90	картометрический	5.00	-
29	389867.18	2196487.90	картометрический	5.00	-
30	389848.15	2196331.22	картометрический	5.00	-
31	389401.65	2196499.97	картометрический	5.00	-
32	389894.64	2195950.14	картометрический	5.00	-
33	390107.14	2195550.46	картометрический	5.00	-

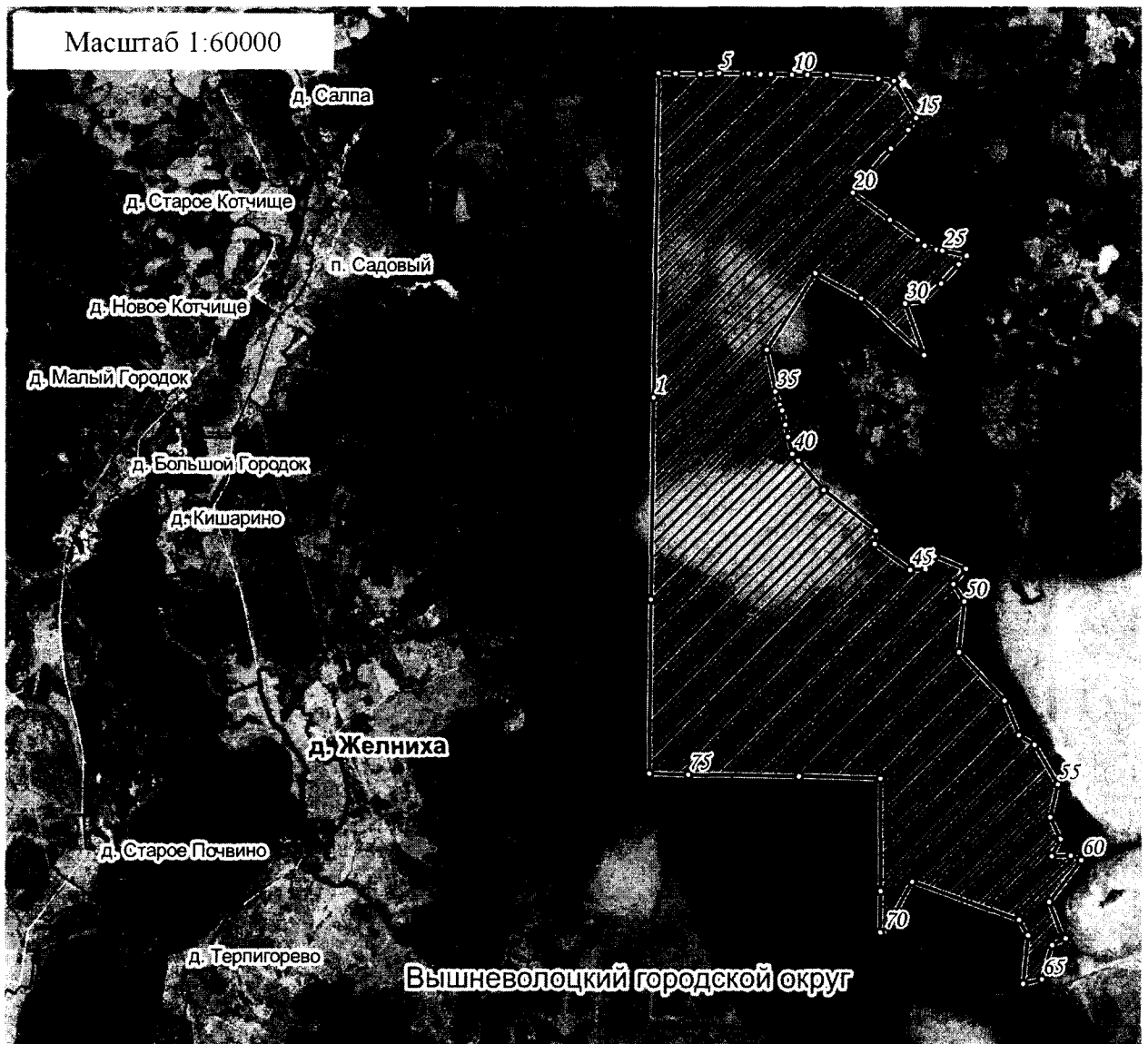
2. Сведения о характерных точках границ объекта					
Обозначение характерных точек границ	Координаты, м		Метод определения координат характерной точки	Средняя квадратическая погрешность положения характерной точки (Mt), м	Описание обозначения точки на местности (при наличии)
	X	Y			
1	2	3	4	5	6
34	389451.01	2195131.15	картометрический	5.00	-
35	389089.32	2195203.98	картометрический	5.00	-
36	388974.00	2195244.12	картометрический	5.00	-
37	388928.80	2195262.50	картометрический	5.00	-
38	388806.73	2195292.40	картометрический	5.00	-
39	388700.26	2195315.95	картометрический	5.00	-
40	388554.60	2195355.39	картометрический	5.00	-
41	388495.80	2195405.10	картометрический	5.00	-
42	388237.59	2195626.33	картометрический	5.00	-
43	387887.26	2196081.96	картометрический	5.00	-
44	387772.76	2196072.74	картометрический	5.00	-
45	387545.15	2196378.14	картометрический	5.00	-
46	387552.41	2196511.24	картометрический	5.00	-
47	387669.27	2196589.88	картометрический	5.00	-
48	387555.93	2196860.71	картометрический	5.00	-
49	387423.78	2196753.75	картометрический	5.00	-
50	387275.71	2196848.92	картометрический	5.00	-
51	386837.64	2196801.62	картометрический	5.00	-
52	386417.42	2197201.50	картометрический	5.00	-
53	386121.30	2197329.06	картометрический	5.00	-
54	386037.87	2197460.75	картометрический	5.00	-
55	385699.63	2197661.30	картометрический	5.00	-
56	385411.80	2197597.72	картометрический	5.00	-
57	385223.38	2197685.15	картометрический	5.00	-
58	385074.28	2197606.36	картометрический	5.00	-
59	385080.14	2197773.67	картометрический	5.00	-
60	385042.02	2197863.23	картометрический	5.00	-
61	384678.10	2197588.72	картометрический	5.00	-
62	384375.71	2197706.48	картометрический	5.00	-

2. Сведения о характерных точках границ объекта					
Обозначение характерных точек границ	Координаты, м		Метод определения координат характерной точки	Средняя квадратическая погрешность положения характерной точки (Mt), м	Описание обозначения точки на местности (при наличии)
	X	Y			
1	2	3	4	5	6
63	384364.27	2197729.43	картометрический	5.00	-
64	384305.87	2197611.01	картометрический	5.00	-
65	384010.18	2197523.80	картометрический	5.00	-
66	383971.95	2197362.95	картометрический	5.00	-
67	384387.86	2197402.47	картометрический	5.00	-
68	384522.47	2197327.74	картометрический	5.00	-
69	384852.33	2196398.83	картометрический	5.00	-
70	384416.31	2196159.82	картометрический	5.00	-
71	384416.47	2196122.94	картометрический	5.00	-
72	384774.10	2196124.20	картометрический	5.00	-
73	385750.03	2196121.68	картометрический	5.00	-
74	385770.18	2195412.72	картометрический	5.00	-
75	385782.77	2194448.12	картометрический	5.00	-
76	385791.59	2194108.12	картометрический	5.00	-
77	387290.10	2194121.98	картометрический	5.00	-
1	389037.96	2194142.12	картометрический	5.00	-
3. Сведения о характерных точках части (частей) границы объекта					
Обозначение характерных точек части границы	Координаты, м		Метод определения координат характерной точки	Средняя квадратическая погрешность положения характерной точки (Mt), м	Описание обозначения точки на местности (при наличии)
	X	Y			
1	2	3	4	5	6
-	-	-	-	-	-

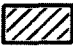



## Раздел 4

## План границ объекта



Используемые условные знаки и обозначения:

- 49 характерная точка границы объекта
-  территория государственного природного заказника
-  населенные пункты

Примечание. Документ с подписью и оттиском печати (при наличии) лица, составившего описание местоположения границ объекта, предоставляется в орган, осуществляющий государственный кадастровый учет и государственную регистрацию прав.