



ПРАВИТЕЛЬСТВО СТАВРОПОЛЬСКОГО КРАЯ

ПОСТАНОВЛЕНИЕ

08 июня 2015 г.

г. Ставрополь

№ 243-п

О переименовании памятника неживой природы и утверждении границы памятника природы краевого значения «Гора Куцай»

В соответствии с пунктом 3 статьи 26 Федерального закона «Об особо охраняемых природных территориях» и частью 2 статьи 4 Закона Ставропольского края «Об особо охраняемых природных территориях» Правительство Ставропольского края

ПОСТАНОВЛЯЕТ:

1. Переименовать памятник неживой природы «Область песчаных отложений на поверхности горы Куцай, близ села Петровского с выходами причудливых по форме известково-песчанистых конкреций (Петровский район)», определенный постановлением бюро Ставропольского краевого комитета КПСС и исполкома краевого Совета депутатов трудящихся от 15 сентября 1961 года № 676 «О мерах по охране природы в крае», в памятник природы краевого значения «Гора Куцай».
2. Утвердить прилагаемую границу памятника природы краевого значения «Гора Куцай» (далее – памятник природы).
3. Министерству природных ресурсов и охраны окружающей среды Ставропольского края произвести в установленном порядке все необходимые действия, связанные с предоставлением в орган кадастрового учета документов, содержащих сведения о границе памятника природы – зоны с особыми условиями использования территории, необходимые для внесения в государственный кадастр недвижимости.
4. Контроль за выполнением настоящего постановления возложить на первого заместителя председателя Правительства Ставропольского края Великдана Н.Т.

5. Настоящее постановление вступает в силу на следующий день после дня его официального опубликования.

Губернатор
Ставропольского края



В.В.Владимиров



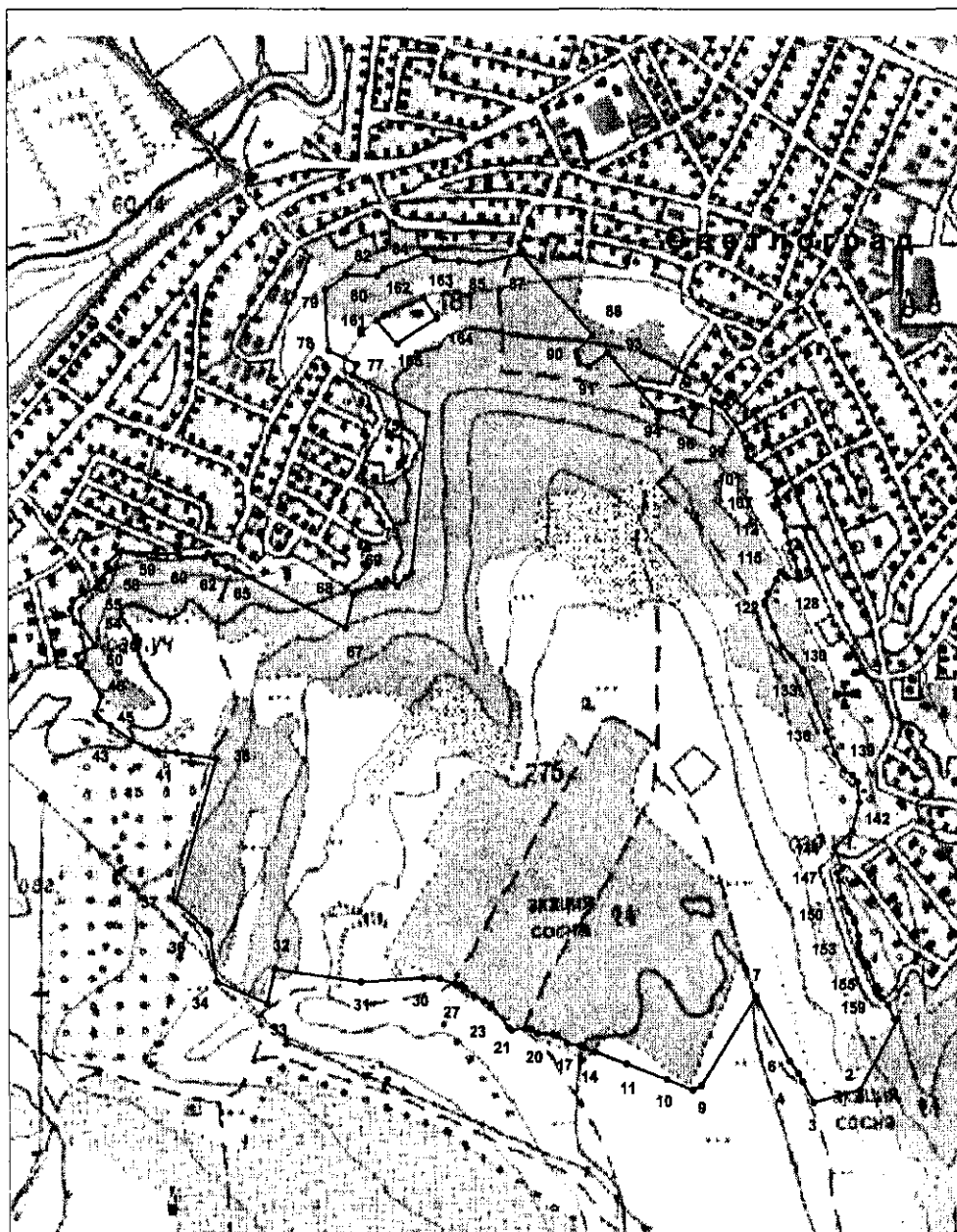
УТВЕРЖДЕНА

для постановлением Правительства
Ставропольского края

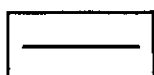
от 08 июня 2015 г. № 243-п

ГРАНИЦА

памятника природы краевого значения «Гора Куцай»



Условные обозначения:



— граница памятника природы краевого значения «Гора Куцай»
площадью 302,65 гектара

1-165

– номера характерных точек границы памятника природы краевого значения «Гора Куцай», координаты которых представлены в таблице

Таблица

КООРДИНАТЫ

характерных точек границы памятника природы краевого значения
«Гора Куцай»

№ п/п	Номера характерных точек границы памятника природы краевого значения «Гора Куцай»	Координаты характерных точек границы памятника природы краевого значения «Гора Куцай»	
		X	Y
1	2	3	4
1.	1	1386302,10	506672,20
2.	2	1386194,34	506458,68
3.	3	1386048,51	506420,20
4.	4	1386016,62	506481,01
5.	5	1386003,35	506505,40
6.	6	1385976,50	506541,71
7.	7	1385871,41	506730,59
8.	8	1385710,90	506464,22
9.	9	1385685,77	506450,62
10.	10	1385609,25	506481,49
11.	11	1385487,24	506524,64
12.	12	1385393,11	506559,61
13.	13	1385360,97	506569,96
14.	14	1385347,93	506576,90
15.	15	1385306,35	506583,23
16.	16	1385276,65	506609,95
17.	17	1385262,40	506613,43
18.	18	1385215,28	506613,83
19.	19	1385198,07	506626,12
20.	20	1385181,96	506628,57
21.	21	1385137,33	506622,08
22.	22	1385128,24	506627,74
23.	23	1385074,25	506693,71
24.	24	1385050,32	506705,39
25.	25	1385020,52	506722,55
26.	26	1384992,22	506744,52
27.	27	1384980,11	506753,03
28.	28	1384964,80	506753,38

1	2	3	4
29.	29	1384913,84	506770,29
30.	30	1384866,26	506772,35
31.	31	1384675,19	506757,37
32.	32	1384416,33	506791,08
33.	33	1384394,98	506687,88
34.	34	1384242,66	506751,67
35.	35	1384220,80	506893,39
36.	36	1384210,51	506902,80
37.	37	1384114,74	506990,41
38.	38	1384232,18	507413,97
39.	39	1384153,29	507424,37
40.	40	1384109,96	507433,46
41.	41	1384053,98	507436,94
42.	42	1383975,15	507468,02
43.	43	1383913,62	507511,78
44.	44	1383880,97	507531,46
45.	45	1383871,68	507544,14
46.	46	1383888,36	507601,38
47.	47	1383843,90	507671,25
48.	48	1383819,89	507689,73
49.	49	1383813,12	507720,63
50.	50	1383868,25	507752,34
51.	51	1383825,54	507812,80
52.	52	1383806,94	507820,95
53.	53	1383792,68	507861,44
54.	54	1383798,31	507886,52
55.	55	1383868,08	507924,46
56.	56	1383873,48	507942,43
57.	57	1383907,81	507979,57
58.	58	1383898,75	507995,01
59.	59	1383934,27	508030,49
60.	60	1384109,98	508027,71
61.	61	1384116,50	508014,80
62.	62	1384190,69	508014,78
63.	63	1384202,50	508028,94
64.	64	1384225,31	508000,12
65.	65	1384259,71	507984,90
66.	66	1384286,82	507979,78
67.	67	1384617,44	507813,65
68.	68	1384639,77	507912,95
69.	69	1384711,70	507953,26
70.	70	1384723,21	507942,19

1	2	3	4
71.	71	1384738,85	507958,19
72.	72	1384772,97	507939,85
73.	73	1384798,19	507965,76
74.	74	1384816,44	507979,93
75.	75	1384858,12	508453,11
76.	76	1384628,77	508568,00
77.	77	1384641,64	508600,01
78.	78	1384555,41	508640,86
79.	79	1384545,58	508822,63
80.	80	1384609,66	508869,06
81.	81	1384701,82	508867,18
82.	82	1384720,81	508888,77
83.	83	1384848,37	508937,29
84.	84	1384877,62	508919,22
85.	85	1384948,30	508916,73
86.	86	1385012,14	508910,69
87.	87	1385137,14	508942,20
88.	88	1385357,69	508698,04
89.	89	1385307,74	508644,44
90.	90	1385310,37	508630,99
91.	91	1385317,55	508611,57
92.	92	1385347,50	508601,23
93.	93	1385400,99	508644,54
94.	94	1385557,19	508465,46
95.	95	1385627,32	508476,34
96.	96	1385651,59	508429,75
97.	97	1385714,82	508405,84
98.	98	1385716,21	508505,02
99.	99	1385724,63	508503,80
100.	100	1385742,23	508494,70
101.	101	1385836,55	508370,25
102.	102	1385826,01	508365,56
103.	103	1385827,61	508334,57
104.	104	1385835,44	508329,79
105.	105	1385866,37	508315,97
106.	106	1385891,12	508295,19
107.	107	1385906,68	508268,94
108.	108	1385915,10	508250,28
109.	109	1385915,71	508217,04
110.	110	1385918,87	508203,20
111.	111	1385933,34	508171,26
112.	112	1385938,22	508158,44

1	2	3	4
113.	113	1385944,69	508120,73
114.	114	1385954,92	508084,19
115.	115	1385960,90	508058,71
116.	116	1385971,07	508038,05
117.	117	1385982,81	507999,86
118.	118	1385986,32	507989,13
119.	119	1385986,82	507981,24
120.	120	1385984,27	507978,21
121.	121	1385951,13	507981,87
122.	122	1385945,96	507986,69
123.	123	1385935,16	507996,88
124.	124	1385929,58	507997,58
125.	125	1385920,17	507974,56
126.	126	1385895,64	507932,43
127.	127	1385885,13	507910,50
128.	128	1385885,01	507901,71
129.	129	1385912,32	507836,62
130.	130	1385938,55	507776,39
131.	131	1385968,36	507746,45
132.	132	1386002,03	507705,11
133.	133	1386019,85	507668,45
134.	134	1386043,37	507605,63
135.	135	1386074,98	507524,80
136.	136	1386102,43	507456,26
137.	137	1386128,85	507410,38
138.	138	1386155,68	507392,96
139.	139	1386171,34	507372,27
140.	140	1386177,00	507313,10
141.	141	1386157,47	507227,78
142.	142	1386104,78	507176,90
143.	143	1386127,68	507115,01
144.	144	1386112,20	507102,76
145.	145	1386120,80	507080,13
146.	146	1386129,81	507029,23
147.	147	1386151,97	506986,18
148.	148	1386165,35	506964,79
149.	149	1386169,09	506955,06
150.	150	1386180,75	506917,32
151.	151	1386182,28	506896,67
152.	152	1386179,63	506878,63
153.	153	1386184,62	506863,24
154.	154	1386192,49	506849,12

1	2	3	4
155.	155	1386208,48	506833,00
156.	156	1386240,21	506750,06
157.	157	1386252,85	506731,77
158.	158	1386271,94	506711,70
159.	159	1386290,69	506671,71
160.	160	1384702,21	508732,87
161.	1	1386302,10	506672,20
162.	161	1384722,92	508749,20
163.	162	1384727,01	508753,20
164.	163	1384842,85	508804,34
165.	164	1384884,53	508744,45
166.	165	1384762,13	508661,83
167.	161	1384722,92	508749,20
