



## ПОСТАНОВЛЕНИЕ

## УУРААХ

г. Якутск

Дьокуускай к.

от 25 декабря 2018 г. № 358

### **О создании особо охраняемых природных территорий республиканского значения – памятников природы (Айыл5а Мэнэлэрэ) «Бачык», «Кетеме», «Еланка» в Хангаласском улусе и «Титириктях» в Олекминском районе Республики Саха (Якутия)**

В соответствии с пунктом 6 статьи 13 Закона Республики Саха (Якутия) от 01 марта 2011 г. 910-3 № 713-IV «Об особо охраняемых природных территориях Республики Саха (Якутия)» Правительство Республики Саха (Якутия) п о с т а н о в л я е т:

1. Создать особо охраняемые природные территории республиканского значения - памятники природы (Айыл5а Мэнэлэрэ) «Бачык», «Кетеме», «Еланка» в Хангаласском улусе и «Титириктях» в Олекминском районе Республики Саха (Якутия).

2. Утвердить:

2.1. Границы и площадь памятника природы (Айыл5а Мэнэтэ) «Бачык» согласно приложению № 1 к настоящему постановлению.

2.2. Границы и площадь памятника природы (Айыл5а Мэнэтэ) «Кетеме» согласно приложению № 2 к настоящему постановлению.

2.3. Границы и площадь памятника природы (Айыл5а Мэнэтэ) «Еланка» согласно приложению № 3 к настоящему постановлению.

2.4. Границы и площадь памятника природы (Айыл5а Мэнэтэ) «Титириктях» согласно приложению № 4 к настоящему постановлению.

3. Установить, что памятники природы (Айыл5а Мэнэлэрэ) «Бачык», «Кетеме», «Еланка» и «Титириктях» созданы без изъятия земельных участков (акваторий), используемых для общегосударственных нужд, а также у собственников, пользователей этих участков, охранные зоны на участках земли и водного пространства, прилегающих к ним, не предусмотрены.

4. Министерству экологии, природопользования и лесного хозяйства Республики Саха (Якутия) (Афанасьев С.М.) направить в орган регистрации прав документы (содержащиеся в них сведения) для внесения сведений о вновь созданных особо охраняемых природных территориях в Единый государственный реестр недвижимости.

5. Контроль исполнения настоящего постановления возложить на заместителя Председателя Правительства Республики Саха (Якутия) Белозерова Д.Г.

6. Опубликовать настоящее постановление в официальных средствах массовой информации.

Председатель Правительства  
Республики Саха (Якутия)



В. СОЛОДОВ

ПРИЛОЖЕНИЕ № 1

УТВЕРЖДЕНЫ



Установлением Правительства  
Республики Саха (Якутия)  
от 25 декабря 2018 г. № 358

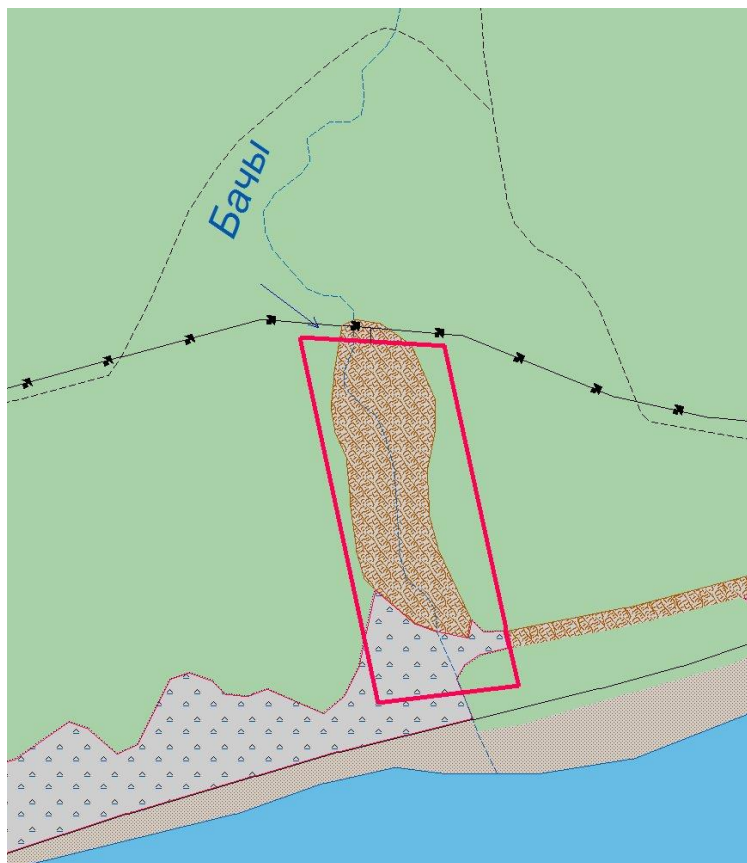
**ГРАНИЦЫ И ПЛОЩАДЬ  
памятника природы (Айыл5а Мэнэтэ) «Бачык»**

Координаты угловых точек

Площадь – 11 га

Номер точки	Координата X	Координата Y
1	6779677.821	22353854.045
2	6779666.239	22354067.094
3	6779249.569	22354158.131
4	6779163.379	22354176.985
5	6779139.139	22353968.246
6	6779677.821	22353854.045

Графическое описание границ



ПРИЛОЖЕНИЕ № 2

УТВЕРЖДЕНЫ



Установлением Правительства  
Республики Саха (Якутия)  
от 25 декабря 2018 г. № 358

**ГРАНИЦЫ И ПЛОЩАДЬ  
памятника природы (Айыл5а Мэнэтэ) «Кетеме»**

Координаты угловых точек

Площадь – 119 га

Номер точки	Координата X	Координата Y
1	6793269.242	22438513.439
2	6793182.370	22438214.817
3	6793143.640	22438133.375
4	6793114.321	22438071.117
5	6793111.787	22438049.037
6	6793112.511	22438009.583
7	6793110.701	22437979.540
8	6793104.548	22437960.718
9	6793088.983	22437928.503
10	6793040.261	22437982.505
11	6793067.627	22438085.958
12	6793100.204	22438228.210
13	6793142.916	22438391.094
14	6793175.493	22438475.070
15	6793201.917	22438535.881
16	6793257.297	22438653.157
17	6793317.745	22438759.575
18	6793330.414	22438780.931
19	6793337.195	22438803.899
20	6793492.575	22439094.755
21	6793505.967	22439132.399
22	6793519.360	22439174.749
23	6793531.667	22439200.811
24	6793661.069	22439602.592
25	6793823.049	22440027.901
26	6793870.454	22440207.255
27	6793899.412	22440344.802
28	6793927.464	22440500.447
29	6793945.562	22440578.270

30	6793949.182	22440609.037
31	6793981.899	22440685.058
32	6794025.009	22440770.815
33	6794057.588	22440873.982
34	6794073.877	22441026.018
35	6794069.413	22441151.770
36	6794063.018	22441331.901
37	6794088.357	22441511.086
38	6794146.276	22441988.914
39	6794173.628	22442175.495
40	6794196.954	22442334.616
41	6794262.113	22442654.978
42	6794352.611	22443109.276
43	6794377.950	22443337.331
44	6794390.620	22443597.964
45	6794419.579	22443869.457
46	6794483.832	22444511.086
47	6794524.556	22444904.751
48	6794583.380	22445108.371
49	6794596.954	22445339.140
50	6794654.873	22445572.625
51	6794672.973	22445686.652
52	6794672.973	22445719.354
53	6794672.973	22445771.843
54	6794672.973	22445898.417
55	6794676.592	22446072.172
56	6794694.692	22446153.620
57	6794678.402	22446260.407
58	6794667.543	22446454.073
59	6794674.782	22446741.855
60	6794691.072	22446906.561
61	6794716.411	22447100.226
62	6794718.221	22447268.552
63	6794718.221	22447474.887
64	6794736.712	22447618.019
65	6794765.113	22447623.198
66	6794784.285	22447627.952
67	6794772.520	22447601.707
68	6794787.000	22447592.658
69	6794787.000	22447568.223
70	6794799.669	22447568.223
71	6794810.529	22447551.934
72	6794807.814	22447530.214

73	6794813.244	22447527.499
74	6794822.294	22447500.350
75	6794809.624	22447479.535
76	6794804.194	22447465.056
77	6794806.004	22447455.101
78	6794827.724	22447462.341
79	6794838.583	22447456.006
80	6794849.443	22447418.902
81	6794855.778	22447369.128
82	6794866.638	22447331.119
83	6794864.828	22447305.780
84	6794847.633	22447262.341
85	6794822.294	22447247.861
86	6794784.285	22447245.146
87	6794763.470	22447234.287
88	6794768.900	22447208.947
89	6794791.525	22447197.183
90	6794798.764	22447176.368
91	6794784.285	22447155.554
92	6794802.384	22447143.789
93	6794828.629	22447141.074
94	6794838.583	22447129.309
95	6794834.058	22447095.825
96	6794845.823	22447071.391
97	6794827.724	22447035.192
98	6794805.099	22447021.617
99	6794768.900	22447025.237
100	6794759.850	22447016.187
101	6794756.230	22446970.938
102	6794747.181	22446884.060
103	6794750.801	22446844.241
104	6794775.235	22446795.373
105	6794807.814	22446732.929
106	6794824.104	22446687.680
107	6794816.864	22446674.106
108	6794827.724	22446641.526
109	6794818.674	22446613.472
110	6794818.674	22446590.848
111	6794825.009	22446578.178
112	6794822.294	22446556.459
113	6794829.534	22446529.309
114	6794823.199	22446493.110
115	6794767.995	22446366.413

116	6794777.045	22446338.359
117	6794797.859	22446329.309
118	6794816.864	22446291.300
119	6794835.868	22446250.576
120	6794840.393	22446204.422
121	6794836.773	22446114.830
122	6794808.719	22446065.056
123	6794804.194	22446015.282
124	6794793.335	22445979.083
125	6794803.289	22445956.459
126	6794820.484	22445926.594
127	6794842.203	22445836.097
128	6794840.393	22445811.662
129	6794742.656	22445685.747
130	6794783.380	22445597.183
131	6794786.095	22445573.653
132	6794781.570	22445517.545
133	6794790.620	22445477.726
134	6794806.909	22445443.336
135	6794806.004	22445419.807
136	6794793.335	22445404.422
137	6794756.230	22445362.793
138	6794745.371	22445327.499
139	6794728.176	22445274.106
140	6794729.081	22445241.526
141	6794737.226	22445215.282
142	6794731.796	22445183.608
143	6794741.751	22445164.603
144	6794753.516	22445134.739
145	6794748.086	22445099.445
146	6794759.850	22445061.436
147	6794745.371	22445008.042
148	6794739.941	22444984.513
149	6794718.221	22444951.029
150	6794709.172	22444903.970
151	6794670.258	22444856.911
152	6794661.208	22444819.807
153	6794673.877	22444765.508
154	6794666.638	22444729.309
155	6794632.249	22444632.477
156	6794640.393	22444598.088
157	6794632.249	22444572.748
158	6794622.294	22444551.029

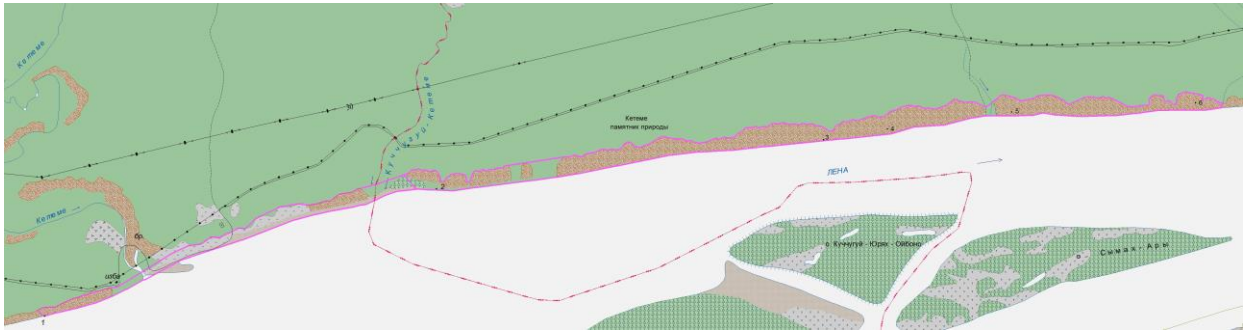
159	6794625.009	22444514.830
160	6794603.289	22444484.965
161	6794592.430	22444461.436
162	6794546.276	22444428.857
163	6794546.276	22444408.042
164	6794587.905	22444341.074
165	6794592.430	22444302.160
166	6794606.909	22444267.771
167	6794601.479	22444221.617
168	6794611.434	22444191.753
169	6794597.859	22444156.459
170	6794606.004	22444125.689
171	6794602.384	22444073.201
172	6794616.864	22444035.192
173	6794606.909	22443985.418
174	6794611.434	22443950.124
175	6794608.719	22443932.929
176	6794582.475	22443900.350
177	6794582.475	22443869.581
178	6794577.045	22443836.097
179	6794586.095	22443805.327
180	6794577.045	22443780.893
181	6794576.140	22443720.259
182	6794548.086	22443691.300
183	6794534.511	22443662.341
184	6794497.407	22443625.237
185	6794490.167	22443589.038
186	6794497.407	22443549.219
187	6794484.737	22443507.590
188	6794490.167	22443470.486
189	6794481.117	22443453.291
190	6794460.303	22443410.757
191	6794449.443	22443344.694
192	6794456.683	22443301.255
193	6794470.258	22443276.821
194	6794467.543	22443236.097
195	6794484.737	22443207.137
196	6794486.547	22443117.545
197	6794501.027	22443068.676
198	6794501.932	22443039.716
199	6794491.977	22443007.137
200	6794448.538	22442939.264
201	6794415.054	22442860.531



202	6794418.674	22442823.427
203	6794454.873	22442779.083
204	6794460.303	22442754.649
205	6794444.918	22442728.404
206	6794402.384	22442697.635
207	6794394.239	22442666.866
208	6794398.764	22442628.857
209	6794394.239	22442588.133
210	6794398.764	22442541.979
211	6794371.615	22442479.535
212	6794367.090	22442422.522
213	6794337.226	22442374.558
214	6794352.611	22442319.354
215	6794338.131	22442284.965
216	6794338.131	22442246.051
217	6794268.448	22441770.938
218	6794261.208	22441745.599
219	6794245.823	22441728.404
220	6794245.823	22441678.630
221	6794236.773	22441664.151
222	6794234.058	22441622.522
223	6794219.579	22441593.563
224	6794234.058	22441580.893
225	6794234.058	22441562.793
226	6794218.674	22441542.884
227	6794223.199	22441510.305
228	6794217.769	22441494.015
229	6794197.859	22441484.965
230	6794144.466	22441469.581
231	6794130.891	22441456.911
232	6794139.941	22441437.002
233	6794182.475	22441432.477
234	6794194.239	22441416.187
235	6794203.289	22441360.078
236	6794195.144	22441314.830
237	6794167.995	22441272.296
238	6794144.466	22441260.531
239	6794136.321	22441244.241
240	6794140.846	22441224.332
241	6794175.235	22441219.807
242	6794210.529	22441202.612
243	6794229.534	22441177.273
244	6794217.769	22441134.739

245	6794232.249	22441097.635
246	6794226.819	22441072.296
247	6794239.488	22441042.431
248	6794234.058	22441021.617
249	6794230.439	22440982.703
250	6794206.909	22440966.413
251	6794190.620	22440923.879
252	6794108.239	22440682.687
253	6794079.670	22440563.248
254	6794079.308	22440548.046
255	6794048.903	22440502.438
256	6794042.750	22440465.518
257	6794037.682	22440414.480
258	6794031.529	22440389.143
259	6794009.449	22440358.738
260	6793980.492	22440329.057
261	6793976.872	22440310.234
262	6793978.682	22440285.621
263	6793973.253	22440267.884
264	6793955.516	22440209.970
265	6793943.571	22440139.749
266	6793955.516	22440065.546
267	6793929.788	22439911.643
268	6793835.512	22439712.990
269	6793751.337	22439625.448
270	6793758.071	22439571.576
271	6793680.630	22439420.061
272	6793683.997	22439345.987
273	6793626.758	22439261.811
274	6793613.290	22439157.434
275	6793588.378	22439108.950
276	6793549.992	22439024.773
277	6793278.263	22438578.483
278	6793269.242	22438513.439

# Графическое описание границ



ПРИЛОЖЕНИЕ № 3

УТВЕРЖДЕНЫ



Установлением Правительства  
Республики Саха (Якутия)  
от 25 декабря 2018 г. № 358

**ГРАНИЦЫ И ПЛОЩАДЬ  
памятника природы (Айылба Мэнэтэ) «Еланка»**

Координаты угловых точек

Площадь – 16 га

Номер точки	Координата X	Координата Y
1	6795053.063	22448930.214
2	6795045.424	22448905.845
3	6794909.123	22448907.359
4	6794911.817	22449021.82
5	6794951.706	22449740.950
6	6794984.285	22449921.946
7	6795025.914	22450216.969
8	6795036.539	22450402.906
9	6795036.773	22450407.014
10	6795098.312	22450669.457
11	6795138.493	22450854.350
12	6795181.204	22450823.222
13	6795168.900	22450811.662
14	6795165.280	22450784.513
15	6795168.900	22450637.002
16	6795149.896	22450540.169
17	6795128.176	22450452.386
18	6795099.217	22450354.649
19	6795082.022	22450235.192
20	6795067.543	22450173.653
21	6795063.191	22450123.316
22	6795047.633	22450047.861
23	6795049.443	22450025.237
24	6795070.258	22449992.658
25	6795072.068	22449979.083
26	6795058.493	22449953.744
27	6795061.208	22449912.115
28	6795044.013	22449872.296

29	6795038.583	22449831.572
30	6795040.393	22449805.327
31	6795053.063	22449782.703
32	6795072.068	22449751.934
33	6795074.782	22449724.784
34	6795050.348	22449682.250
35	6795046.728	22449652.386
36	6795048.538	22449613.472
37	6795034.963	22449590.848
38	6795036.773	22449568.223
39	6795062.113	22449514.830
40	6795053.063	22449476.821
41	6795053.063	22449453.291
42	6795058.493	22449434.287
43	6795055.778	22449387.228
44	6795053.063	22449364.603
45	6795023.199	22449325.689
46	6795022.294	22449297.635
47	6795044.918	22449251.481
48	6795040.393	22449215.282
49	6795055.778	22449170.938
50	6795039.488	22449131.119
51	6794992.430	22449050.576
52	6795002.384	22449002.612
53	6795025.914	22448994.468
54	6795053.063	22448930.214

### Графическое описание границ

