

**ПРАВИТЕЛЬСТВО КРАСНОЯРСКОГО КРАЯ****ПОСТАНОВЛЕНИЕ**

от 22 сентября 2020 г. N 647-п

**О ВНЕСЕНИИ ИЗМЕНЕНИЙ В ПОСТАНОВЛЕНИЕ СОВЕТА АДМИНИСТРАЦИИ  
КРАСНОЯРСКОГО КРАЯ ОТ 31.12.2004 N 336-П "ОБ ОБРАЗОВАНИИ  
ОСОБО ОХРАНЯЕМОЙ ПРИРОДНОЙ ТЕРРИТОРИИ - ГОСУДАРСТВЕННОГО  
ПРИРОДНОГО ЗАКАЗНИКА КРАЕВОГО ЗНАЧЕНИЯ "МАШУКОВСКИЙ"**

В соответствии с Федеральным законом от 14.03.1995 N 33-ФЗ "Об особо охраняемых природных территориях", статьей 103 Устава Красноярского края, Законом Красноярского края от 28.09.1995 N 7-175 "Об особо охраняемых природных территориях в Красноярском крае" постановляю:

1. Внести в Постановление Совета администрации Красноярского края от 31.12.2004 N 336-п "Об образовании особо охраняемой природной территории - государственного природного заказника краевого значения "Машуковский" следующие изменения:

в пункте 1 цифры "53775" заменить цифрами "53229,55";

в Положении о государственном природном заказнике краевого значения "Машуковский":

в пункте 2.2:

в абзаце восьмом слова "экологическое просвещение" заменить словами "экологическое воспитание населения";

в пункте 2.3:

в абзаце третьем:

слова "малый лебедь (*Cygnus bewickii* (Yarr.)," исключить;

дополнить словами ", касатка (*Anas falcata* (Georgi), стерлядь (*Acipenser ruthenus* L.) - популяция бассейна реки Ангара, обыкновенный таймень (*Hucho taimen* (Pall.) - бассейн реки Ангара";

в абзаце пятом:

слова "касатка (*Anas falcata* (Georgi)," "стерлядь (*Acipenser ruthenus* L.) ангарской популяции - р. Тасеева" исключить;

дополнить словами "малый лебедь (*Cygnus bewickii* (Yarr.)";

в абзаце седьмом слова ", обыкновенный таймень (*Hucho taimen* (Pall.)" исключить;

в пункте 3.1:

абзац первый изложить в следующей редакции:

"3.1. Заказник расположен на территории Мотыгинского (51746,74 гектара) и Тасеевского (1482,81 гектара) районов, в том числе на территории:";

в абзаце третьем слова "на площади 50768 гектаров" исключить;

в абзаце пятом слова "на площади 514 гектаров" исключить;

в пункте 3.2 цифры "53775" заменить цифрами "53229,55";

пункт 3.4 изложить в следующей редакции:

"3.4. Графическое описание местоположения границ заказника приведено в приложении к Положению о государственном природном заказнике краевого значения "Машуковский".";

в пункте 3.5:

в абзаце втором слова "(точка 1)", "(точка 2)", "(точка 3)", "(точка 4)", "(точка 5)", "(точка 6)", "(точка 7)", "(точка 8)", "(точка 9)", "(точка 10)" исключить;

в абзаце третьем слова "(точка 10)", "(точка 11)", "(точка 12)", "(точка 13)" исключить;

в абзаце четвертом слова "(точка 13)", "(точка 14)" исключить;

в абзаце пятом слова "(точка 14)", "(точка 15)" исключить;

в пункте 4.1:

абзац четырнадцатый дополнить словами "размещение отходов производства и потребления;";

абзац пятнадцатый изложить в следующей редакции:

"движение и стоянка механических транспортных средств, в том числе снегоходов, вне дорог, за исключением транспортных средств органов и учреждений, осуществляющих региональный государственный надзор в области охраны и использования особо охраняемых природных территорий краевого значения, а также мероприятия по охране, защите и воспроизводству лесов;";

дополнить абзацами следующего содержания:

"добывание объектов животного мира, принадлежащих к видам, занесенным в Красную книгу Российской Федерации, за исключением водных биологических ресурсов, допускается в исключительных случаях в целях сохранения объектов животного мира, осуществления мониторинга состояния их популяций, регулирования их численности, охраны здоровья населения, устранения угрозы для жизни человека, предохранения от массовых заболеваний сельскохозяйственных и других домашних животных, обеспечения традиционного образа жизни коренных малочисленных народов Российской Федерации и представителей других этнических общностей, самобытная культура и образ жизни которых включают традиционные методы охраны и использования объектов животного мира, и их объединений, а также иных граждан, постоянно проживающих на данной территории в местах традиционного проживания и традиционной хозяйственной деятельности коренных малочисленных народов Российской Федерации и включенных на законных основаниях в одну из групп населения, указанных в части первой статьи 49 Федерального закона "О животном мире" (Правила добывания объектов животного мира, принадлежащих к видам, занесенным в Красную книгу Российской Федерации, за исключением водных биологических ресурсов, утвержденные Постановлением Правительства РФ от 06.01.1997 N 13);

изъятие объектов животного мира, принадлежащих к видам, занесенным в Красную книгу Красноярского края, но не включенным в Красную книгу Российской Федерации, допускается в исключительных случаях в целях осуществления научно-исследовательской и образовательной деятельности, сохранения объектов животного мира, в том числе находящихся в бедственном положении (беспомощном состоянии, в условиях стихийного бедствия или другой чрезвычайной ситуации, пожара, наводнения, бури, засухи, бескормицы, когда физическое состояние животного не позволяет самостоятельно покинуть место чрезвычайной ситуации), осуществления мониторинга состояния их популяций, регулирования их численности, охраны здоровья населения, устранения угрозы для жизни человека, предохранения от массовых заболеваний сельскохозяйственных и других домашних животных, обеспечения традиционного образа жизни коренных малочисленных народов, проживающих на территории Красноярского края (Правила изъятия объектов животного мира, принадлежащих к видам, занесенным в Красную книгу Красноярского края, но не включенным в Красную книгу Российской Федерации, утвержденные Постановлением Правительства Красноярского края от 27.11.2009 N 613-п).";

пункт 4.5 изложить в следующей редакции:

"4.5. Охрана, защита и воспроизводство лесов осуществляются на основании лесохозяйственного регламента, материалов лесоустройства и натурного обследования лесных участков в соответствии с установленным режимом охраны заказника и Особенности использования, охраны, защиты, воспроизводства лесов, расположенных на особо охраняемых природных территориях, утвержденными Приказом Министерства природных ресурсов Российской Федерации от 16.07.2007 N 181.";

в пункте 4.12 слова "от 26.12.2008 N 219-уг" заменить словами "от 21.12.2018 N 332-уг";

пункт 5.3 изложить в следующей редакции:

"5.3. Региональный государственный надзор в области охраны и использования особо охраняемых природных территорий краевого значения на территории заказника осуществляется министерством экологии и рационального природопользования Красноярского края и должностными лицами краевого государственного казенного учреждения "Дирекция по особо охраняемым природным территориям Красноярского края", являющимися государственными инспекторами в области охраны окружающей среды.";

дополнить приложением согласно приложению.

2. Опубликовать Постановление в газете "Наш Красноярский край" и на "Официальном интернет-портале правовой информации Красноярского края" ([www.zakon.krskstate.ru](http://www.zakon.krskstate.ru)).

3. Постановление вступает в силу через 10 дней после его официального опубликования.

Первый заместитель  
Губернатора края -  
председатель  
Правительства края  
Ю.А.ЛАПШИН

Приложение  
к Постановлению  
Правительства Красноярского края  
от 22 сентября 2020 г. N 647-п  
Приложение  
к Положению  
о государственном природном  
заказнике краевого  
значения "Машуковский"

## ОПИСАНИЕ МЕСТОПОЛОЖЕНИЯ ГРАНИЦ ГОСУДАРСТВЕННОГО ПРИРОДНОГО ЗАКАЗНИКА КРАЕВОГО ЗНАЧЕНИЯ "МАШУКОВСКИЙ" (ДАЛЕЕ - ОБЪЕКТ)

### Раздел 1

Сведения об объекте		
№ п/п	Характеристики объекта	Описание характеристик
1	2	3
1	Местоположение объекта	Красноярский край, Мотыгинский, Тасеевский районы
2	Площадь объекта $\pm$ величина погрешности определения площади ( $P \pm \Delta P$ ), м <sup>2</sup>	532295541 $\pm$ 1009379
3	Иные характеристики объекта	Режим охраны и природопользования объекта установлены Постановлением Совета администрации Красноярского края от 31.12.2004 N 336-п "Об образовании особо охраняемой природной территории - государственного природного заказника краевого значения "Машуковский"

## Раздел 2

Сведения о местоположении границ объекта					
1. Система координат МСК 167, зона 4					
2. Сведения о характерных точках границ объекта					
Обозначение характерных точек границ	Координаты, м		Метод определения координат характерной точки	Средняя квадратическая погрешность положения характерной точки (Mt), м	Описание обозначения точки на местности (при наличии)
	X	Y			
1	2	3	4	5	6
1	835491.2 0	190172.4 1	картометрический метод	12.5	-
2	835555.2 3	192003.9 9	картометрический метод	12.5	-
3	835167.9 9	192042.7 1	картометрический метод	12.5	-
4	835135.7 2	193992.3 5	картометрический метод	12.5	-
5	835212.0 2	196224.0 5	картометрический метод	12.5	-
6	838886.1 8	196205.6 3	картометрический метод	12.5	-
7	838899.0 9	197212.4 6	картометрический метод	12.5	-
8	838985.1 1	198859.9 8	картометрический метод	12.5	-
9	839028.1 6	199684.3 9	картометрический метод	12.5	-
10	839073.3 3	200975.2 2	картометрический метод	12.5	-
11	839064.4 9	202820.3 2	картометрический метод	12.5	-
12	839041.0 5	204524.9 9	картометрический метод	12.5	-

13	839021.6 8	206209.5 1	картометрический метод	12.5	-
14	838498.8 9	206248.2 2	картометрический метод	12.5	-
15	838526.1 2	207115.3 1	картометрический метод	12.5	-
16	843738.4 7	206746.2 7	картометрический метод	12.5	-
17	843799.2 2	208838.3 5	картометрический метод	12.5	-
18	843853.2 2	210806.6 4	картометрический метод	12.5	-
19	843899.8 0	212504.5 0	картометрический метод	12.5	-
20	843958.4 9	212499.6 0	картометрический метод	12.5	-
21	844019.7 5	214496.9 1	картометрический метод	12.5	-
22	844076.2 6	216475.3 0	картометрический метод	12.5	-
23	843988.0 2	216462.7 1	картометрический метод	12.5	-
24	844038.4 4	218277.9 2	картометрический метод	12.5	-
25	848014.6 1	218138.7 5	картометрический метод	12.5	-
26	848115.8 8	219951.9 8	картометрический метод	12.5	-
27	848174.9 9	221932.7 6	картометрический метод	12.5	-
28	852363.2 6	221900.7 4	картометрический метод	12.5	-
29	852237.2 4	224741.0 3	картометрический метод	12.5	-
30	852188.6 5	226007.9 2	картометрический метод	12.5	-
31	852266.4	227829.9	картометрический метод	12.5	-

	0	1			
32	848378.0 3	227807.8 4	картометрический метод	12.5	-
33	844164.4 5	228072.5 5	картометрический метод	12.5	-
34	844025.7 9	228097.7 6	картометрический метод	12.5	-
35	839007.3 2	228395.4 7	картометрический метод	12.5	-
36	839023.1 8	227875.1 2	картометрический метод	12.5	-
37	835278.9 9	228106.4 9	картометрический метод	12.5	-
38	835245.0 0	227996.9 2	картометрический метод	12.5	-
39	830939.3 8	228300.2 6	картометрический метод	12.5	-
40	830949.1 6	225898.5 1	картометрический метод	12.5	-
41	829956.7 8	225978.4 3	картометрический метод	12.5	-
42	828140.0 4	226186.2 0	картометрический метод	12.5	-
43	827307.6 3	226272.9 7	картометрический метод	12.5	-
44	827178.4 3	226241.6 9	картометрический метод	12.5	-
45	827082.5 4	226187.5 2	картометрический метод	12.5	-
46	826957.6 1	226108.3 9	картометрический метод	12.5	-
47	826851.3 0	226010.4 7	картометрический метод	12.5	-
48	826822.1 8	225941.6 8	картометрический метод	12.5	-
49	826808.0 1	225891.9 7	картометрический метод	12.5	-

50	826799.8 9	225858.6 1	картометрический метод	12.5	-
51	826781.0 9	225806.5 6	картометрический метод	12.5	-
52	826762.4 1	225744.0 0	картометрический метод	12.5	-
53	826754.0 9	225696.0 9	картометрический метод	12.5	-
54	826747.8 4	225643.0 1	картометрический метод	12.5	-
55	826723.8 3	225554.4 5	картометрический метод	12.5	-
56	826717.2 2	225537.9 0	картометрический метод	12.5	-
57	826646.6 2	225342.8 4	картометрический метод	12.5	-
58	826624.1 1	225270.8 8	картометрический метод	12.5	-
59	826608.1 2	225196.8 6	картометрический метод	12.5	-
60	826596.6 9	225126.2 7	картометрический метод	12.5	-
61	826589.4 3	225027.3 3	картометрический метод	12.5	-
62	826575.8 7	224807.6 0	картометрический метод	12.5	-
63	826574.6 4	224799.7 1	картометрический метод	12.5	-
64	826571.6 0	224730.1 9	картометрический метод	12.5	-
65	826562.1 6	224632.2 0	картометрический метод	12.5	-
66	826552.1 8	224519.1 6	картометрический метод	12.5	-
67	826546.1 1	224448.6 5	картометрический метод	12.5	-
68	826538.6	224397.6	картометрический метод	12.5	-

	0	2			
69	826523.6 4	224255.0 9	картометрический метод	12.5	-
70	826514.6 4	224168.0 6	картометрический метод	12.5	-
71	826505.0 7	224118.7 0	картометрический метод	12.5	-
72	826486.2 7	223974.3 2	картометрический метод	12.5	-
73	826479.5 8	223947.5 2	картометрический метод	12.5	-
74	826468.1 1	223878.4 9	картометрический метод	12.5	-
75	826433.6 2	223692.4 3	картометрический метод	12.5	-
76	826421.5 5	223663.9 3	картометрический метод	12.5	-
77	826421.5 8	223634.4 5	картометрический метод	12.5	-
78	826388.5 9	223495.8 9	картометрический метод	12.5	-
79	826355.9 0	223398.0 3	картометрический метод	12.5	-
80	826335.5 3	223329.4 9	картометрический метод	12.5	-
81	826320.6 2	223245.3 0	картометрический метод	12.5	-
82	826312.3 5	223144.0 5	картометрический метод	12.5	-
83	826328.5 4	223036.7 9	картометрический метод	12.5	-
84	826336.1 3	222994.7 4	картометрический метод	12.5	-
85	826391.6 1	222824.2 0	картометрический метод	12.5	-
86	826411.0 8	222733.7 0	картометрический метод	12.5	-



87	826415.9 0	222629.8 3	картометрический метод	12.5	-
88	826421.5 5	222555.1 8	картометрический метод	12.5	-
89	826415.6 0	222390.1 0	картометрический метод	12.5	-
90	826415.6 0	222335.6 8	картометрический метод	12.5	-
91	826415.6 1	222289.5 7	картометрический метод	12.5	-
92	826418.5 9	222261.0 6	картометрический метод	12.5	-
93	826418.6 4	222255.1 7	картометрический метод	12.5	-
94	826420.0 9	222111.0 3	картометрический метод	12.5	-
95	826429.6 0	221933.0 0	картометрический метод	12.5	-
96	826451.2 8	221704.5 1	картометрический метод	12.5	-
97	826476.7 8	221441.7 1	картометрический метод	12.5	-
98	826490.5 5	221306.8 2	картометрический метод	12.5	-
99	826492.0 5	221265.1 4	картометрический метод	12.5	-
100	826499.4 2	221210.4 6	картометрический метод	12.5	-
101	826535.0 4	220938.0 2	картометрический метод	12.5	-
102	826559.6 4	220755.7 1	картометрический метод	12.5	-
103	826565.6 0	220726.1 6	картометрический метод	12.5	-
104	826568.6 8	220681.2 1	картометрический метод	12.5	-
105	826585.1	220527.6	картометрический метод	12.5	-

	8	6			
106	826601.6 1	220339.0 8	картометрический метод	12.5	-
107	826607.6 1	220247.5 7	картометрический метод	12.5	-
108	826598.6 9	220112.5 6	картометрический метод	12.5	-
109	826591.1 4	220054.0 3	картометрический метод	12.5	-
110	826573.5 1	219965.9 7	картометрический метод	12.5	-
111	826547.6 8	219863.4 9	картометрический метод	12.5	-
112	826537.1 5	219837.9 9	картометрический метод	12.5	-
113	826498.8 4	219679.4 2	картометрический метод	12.5	-
114	826442.5 8	219440.9 2	картометрический метод	12.5	-
115	826420.7 5	219253.4 1	картометрический метод	12.5	-
116	826418.5 9	219196.0 9	картометрический метод	12.5	-
117	826385.3 1	218925.2 9	картометрический метод	12.5	-
118	826349.8 4	218735.7 1	картометрический метод	12.5	-
119	826297.7 7	218529.4 2	картометрический метод	12.5	-
120	826255.0 6	218379.4 4	картометрический метод	12.5	-
121	826234.2 4	218279.4 3	картометрический метод	12.5	-
122	826229.5 9	218264.0 6	картометрический метод	12.5	-
123	826193.5 6	218174.0 6	картометрический метод	12.5	-

124	826126.0 2	218052.5 2	картометрический метод	12.5	-
125	826089.5 5	217998.9 9	картометрический метод	12.5	-
126	826080.9 6	217986.4 8	картометрический метод	12.5	-
127	825993.4 6	217888.4 8	картометрический метод	12.5	-
128	825922.0 0	217822.9 3	картометрический метод	12.5	-
129	825827.1 2	217752.1 2	картометрический метод	12.5	-
130	825689.3 9	217642.9 1	картометрический метод	12.5	-
131	825642.9 3	217602.4 1	картометрический метод	12.5	-
132	825593.4 0	217567.8 9	картометрический метод	12.5	-
133	825470.0 9	217471.9 2	картометрический метод	12.5	-
134	825263.3 2	217295.3 3	картометрический метод	12.5	-
135	825081.7 1	217125.3 0	картометрический метод	12.5	-
136	824913.4 7	216954.4 8	картометрический метод	12.5	-
137	824824.8 2	216854.4 2	картометрический метод	12.5	-
138	824759.2 3	216774.2 5	картометрический метод	12.5	-
139	824751.7 1	216768.2 1	картометрический метод	12.5	-
140	824697.7 0	216691.6 4	картометрический метод	12.5	-
141	824643.0 6	216616.5 9	картометрический метод	12.5	-
142	824598.6	216549.1	картометрический метод	12.5	-

	6	3			
143	824568.6 3	216498.1 4	картометрический метод	12.5	-
144	824560.9 0	216480.3 4	картометрический метод	12.5	-
145	824472.6 2	216286.5 4	картометрический метод	12.5	-
146	824451.5 5	216216.0 6	картометрический метод	12.5	-
147	824439.5 4	216180.0 3	картометрический метод	12.5	-
148	824420.7 4	216082.5 3	картометрический метод	12.5	-
149	824417.1 5	215974.4 9	картометрический метод	12.5	-
150	824426.2 6	215870.8 2	картометрический метод	12.5	-
151	824434.0 5	215796.2 6	картометрический метод	12.5	-
152	824447.1 2	215743.4 4	картометрический метод	12.5	-
153	824480.1 4	215629.4 1	картометрический метод	12.5	-
154	824504.3 8	215589.8 8	картометрический метод	12.5	-
155	824556.5 7	215504.8 5	картометрический метод	12.5	-
156	824615.1 3	215428.3 4	картометрический метод	12.5	-
157	824686.1 5	215363.3 0	картометрический метод	12.5	-
158	824777.2 1	215297.7 8	картометрический метод	12.5	-
159	824889.6 7	215232.6 6	картометрический метод	12.5	-
160	824940.7 1	215212.2 8	картометрический метод	12.5	-

161	824965.1 9	215198.2 6	картометрический метод	12.5	-
162	825036.6 9	215176.3 1	картометрический метод	12.5	-
163	825078.6 0	215160.1 0	картометрический метод	12.5	-
164	825193.7 5	215132.2 8	картометрический метод	12.5	-
165	825228.8 1	215126.7 4	картометрический метод	12.5	-
166	825253.8 2	215120.3 0	картометрический метод	12.5	-
167	825330.9 3	215107.7 9	картометрический метод	12.5	-
168	825424.3 3	215091.7 6	картометрический метод	12.5	-
169	825446.3 9	215087.7 7	картометрический метод	12.5	-
170	825519.3 2	215077.2 2	картометрический метод	12.5	-
171	825608.2 1	215063.4 1	картометрический метод	12.5	-
172	825698.9 6	215048.9 3	картометрический метод	12.5	-
173	825820.1 3	215021.2 4	картометрический метод	12.5	-
174	825857.1 8	215014.8 3	картометрический метод	12.5	-
175	825888.9 8	215008.2 5	картометрический метод	12.5	-
176	825939.9 8	214990.2 6	картометрический метод	12.5	-
177	825992.5 5	214976.7 5	картометрический метод	12.5	-
178	826040.4 8	214960.7 4	картометрический метод	12.5	-
179	826252.8	214911.3	картометрический метод	12.5	-

	7	8			
180	826327.1 6	214893.1 7	картометрический метод	12.5	-
181	826433.0 9	214875.2 1	картометрический метод	12.5	-
182	826517.6 4	214865.7 3	картометрический метод	12.5	-
183	826565.4 4	214861.3 5	картометрический метод	12.5	-
184	826589.6 0	214856.7 0	картометрический метод	12.5	-
185	826661.6 8	214847.6 9	картометрический метод	12.5	-
186	826687.1 2	214840.2 1	картометрический метод	12.5	-
187	826757.6 9	214825.2 2	картометрический метод	12.5	-
188	826837.1 7	214801.1 7	картометрический метод	12.5	-
189	826946.9 3	214764.0 3	картометрический метод	12.5	-
190	827035.7 1	214733.6 5	картометрический метод	12.5	-
191	827091.2 5	214714.6 5	картометрический метод	12.5	-
192	827144.8 9	214695.2 7	картометрический метод	12.5	-
193	827245.2 5	214660.6 7	картометрический метод	12.5	-
194	827344.7 5	214622.5 1	картометрический метод	12.5	-
195	827415.9 0	214595.9 3	картометрический метод	12.5	-
196	827464.3 2	214573.1 5	картометрический метод	12.5	-
197	827524.6 5	214549.7 9	картометрический метод	12.5	-

198	827597.1 2	214521.7 6	картометрический метод	12.5	-
199	827784.8 9	214447.1 1	картометрический метод	12.5	-
200	827909.3 4	214392.1 5	картометрический метод	12.5	-
201	827971.7 8	214364.5 8	картометрический метод	12.5	-
202	828165.4 9	214274.2 4	картометрический метод	12.5	-
203	828190.3 7	214262.7 4	картометрический метод	12.5	-
204	828286.5 3	214216.5 2	картометрический метод	12.5	-
205	828372.4 5	214170.8 7	картометрический метод	12.5	-
206	828442.0 7	214128.0 4	картометрический метод	12.5	-
207	828472.0 7	214108.0 1	картометрический метод	12.5	-
208	828574.6 4	214038.9 9	картометрический метод	12.5	-
209	828661.6 9	213972.9 7	картометрический метод	12.5	-
210	828736.4 5	213913.8 7	картометрический метод	12.5	-
211	828785.6 7	213874.9 2	картометрический метод	12.5	-
212	828941.9 5	213746.9 8	картометрический метод	12.5	-
213	829074.2 2	213629.3 8	картометрический метод	12.5	-
214	829133.8 0	213577.6 1	картометрический метод	12.5	-
215	829299.3 2	213423.8 4	картометрический метод	12.5	-
216	829431.1	213296.1	картометрический метод	12.5	-

	1	0			
217	829480.1 3	213245.0 9	картометрический метод	12.5	-
218	829485.4 2	213234.7 7	картометрический метод	12.5	-
219	829522.9 2	213177.7 4	картометрический метод	12.5	-
220	829599.4 5	213045.7 1	картометрический метод	12.5	-
221	829626.3 8	212985.7 0	картометрический метод	12.5	-
222	829662.3 7	212888.1 9	картометрический метод	12.5	-
223	829677.9 8	212837.7 7	картометрический метод	12.5	-
224	829711.2 8	212688.8 3	картометрический метод	12.5	-
225	829773.8 8	212471.0 9	картометрический метод	12.5	-
226	829815.5 0	212337.7 8	картометрический метод	12.5	-
227	829855.0 8	212210.7 1	картометрический метод	12.5	-
228	829916.5 7	212064.8 7	картометрический метод	12.5	-
229	829923.4 5	212055.4 5	картометрический метод	12.5	-
230	829965.9 9	211968.9 8	картометрический метод	12.5	-
231	830012.2 9	211868.6 0	картометрический метод	12.5	-
232	830042.4 4	211803.1 1	картометрический метод	12.5	-
233	830070.5 3	211743.4 5	картометрический метод	12.5	-
234	830134.9 4	211589.6 9	картометрический метод	12.5	-



235	830186.0 4	211463.8 2	картометрический метод	12.5	-
236	830207.0 1	211412.7 9	картометрический метод	12.5	-
237	830285.0 7	211213.7 5	картометрический метод	12.5	-
238	830314.4 1	211145.8 5	картометрический метод	12.5	-
239	830342.8 0	211080.2 4	картометрический метод	12.5	-
240	830422.0 8	210871.7 1	картометрический метод	12.5	-
241	830457.1 4	210766.6 4	картометрический метод	12.5	-
242	830478.6 9	210694.6 6	картометрический метод	12.5	-
243	830493.6 2	210625.6 5	картометрический метод	12.5	-
244	830517.7 5	210485.5 7	картометрический метод	12.5	-
245	830533.3 7	210312.8 0	картометрический метод	12.5	-
246	830546.1 0	210075.0 0	картометрический метод	12.5	-
247	830556.7 9	209914.1 5	картометрический метод	12.5	-
248	830559.6 7	209747.9 0	картометрический метод	12.5	-
249	830551.8 8	209643.4 0	картометрический метод	12.5	-
250	830541.1 9	209586.8 4	картометрический метод	12.5	-
251	830532.6 3	209557.3 6	картометрический метод	12.5	-
252	830496.6 6	209457.6 3	картометрический метод	12.5	-
253	830434.9	209310.7	картометрический метод	12.5	-

	8	6			
254	830418.6 3	209237.7 9	картометрический метод	12.5	-
255	830420.6 2	209118.7 6	картометрический метод	12.5	-
256	830431.1 3	208895.7 1	картометрический метод	12.5	-
257	830436.5 1	208751.9 0	картометрический метод	12.5	-
258	830439.0 9	208708.6 2	картометрический метод	12.5	-
259	830444.0 8	208619.6 4	картометрический метод	12.5	-
260	830448.0 7	208561.6 3	картометрический метод	12.5	-
261	830477.9 7	208412.7 9	картометрический метод	12.5	-
262	830520.6 8	208290.8 9	картометрический метод	12.5	-
263	830562.3 5	208153.4 3	картометрический метод	12.5	-
264	830567.1 9	208138.0 1	картометрический метод	12.5	-
265	830583.1 7	208072.9 8	картометрический метод	12.5	-
266	830655.7 1	207815.8 8	картометрический метод	12.5	-
267	830738.7 1	207490.4 7	картометрический метод	12.5	-
268	830748.6 3	207459.8 2	картометрический метод	12.5	-
269	830763.0 1	207392.8 1	картометрический метод	12.5	-
270	830802.7 4	207198.7 5	картометрический метод	12.5	-
271	830838.5 1	206980.0 5	картометрический метод	12.5	-

272	830852.1 9	206862.1 8	картометрический метод	12.5	-
273	830874.6 9	206597.0 9	картометрический метод	12.5	-
274	830874.6 9	206417.0 8	картометрический метод	12.5	-
275	830865.6 7	206309.0 5	картометрический метод	12.5	-
276	830856.7 6	206255.0 0	картометрический метод	12.5	-
277	830831.2 5	206092.9 8	картометрический метод	12.5	-
278	830797.6 6	205914.4 5	картометрический метод	12.5	-
279	830751.2 0	205737.8 9	картометрический метод	12.5	-
280	830706.1 6	205582.6 0	картометрический метод	12.5	-
281	830610.1 6	205202.2 3	картометрический метод	12.5	-
282	830593.1 9	205132.2 4	картометрический метод	12.5	-
283	830541.5 9	204889.6 7	картометрический метод	12.5	-
284	830526.5 8	204817.6 7	картометрический метод	12.5	-
285	830503.4 3	204736.2 2	картометрический метод	12.5	-
286	830464.4 3	204580.4 7	картометрический метод	12.5	-
287	830414.4 4	204421.1 1	картометрический метод	12.5	-
288	830403.6 1	204406.5 5	картометрический метод	12.5	-
289	830381.1 5	204330.0 2	картометрический метод	12.5	-
290	830322.6	204185.9	картометрический метод	12.5	-

	2	8			
291	830301.5 5	204139.4 7	картометрический метод	12.5	-
292	830283.5 5	204109.4 9	картометрический метод	12.5	-
293	830262.0 9	204060.4 2	картометрический метод	12.5	-
294	830219.2 1	203987.4 2	картометрический метод	12.5	-
295	830190.6 1	203938.0 0	картометрический метод	12.5	-
296	830166.5 5	203896.4 4	картометрический метод	12.5	-
297	830094.4 7	203762.9 0	картометрический метод	12.5	-
298	830070.9 7	203716.8 6	картометрический метод	12.5	-
299	830016.9 5	203611.2 0	картометрический метод	12.5	-
300	829977.0 0	203520.3 2	картометрический метод	12.5	-
301	829927.0 3	203378.7 8	картометрический метод	12.5	-
302	829918.4 1	203353.8 1	картометрический метод	12.5	-
303	829878.0 2	203235.2 6	картометрический метод	12.5	-
304	829850.4 1	203134.1 4	картометрический метод	12.5	-
305	829817.9 5	202997.1 7	картометрический метод	12.5	-
306	829797.4 6	202834.1 6	картометрический метод	12.5	-
307	829784.1 2	202601.2 7	картометрический метод	12.5	-
308	829784.0 7	202458.5 4	картометрический метод	12.5	-

309	829784.0 1	202381.0 3	картометрический метод	12.5	-
310	829792.3 5	202201.7 9	картометрический метод	12.5	-
311	829807.4 2	202028.8 2	картометрический метод	12.5	-
312	829817.0 8	201961.3 4	картометрический метод	12.5	-
313	829821.5 2	201908.4 3	картометрический метод	12.5	-
314	829834.3 2	201785.5 2	картометрический метод	12.5	-
315	829848.9 4	201649.3 5	картометрический метод	12.5	-
316	829857.1 0	201546.4 1	картометрический метод	12.5	-
317	829855.9 2	201491.3 4	картометрический метод	12.5	-
318	829840.4 7	201440.9 1	картометрический метод	12.5	-
319	829817.6 2	201393.0 1	картометрический метод	12.5	-
320	829784.2 8	201367.9 6	картометрический метод	12.5	-
321	829806.1 0	201177.3 4	картометрический метод	12.5	-
322	829843.6 6	201106.5 2	картометрический метод	12.5	-
323	829910.2 9	200997.1 7	картометрический метод	12.5	-
324	829959.2 5	200923.1 6	картометрический метод	12.5	-
325	829964.0 2	200912.1 7	картометрический метод	12.5	-
326	830024.2 7	200801.4 9	картометрический метод	12.5	-
327	830064.5	200717.1	картометрический метод	12.5	-

	3	0			
328	830087.5 7	200635.0 9	картометрический метод	12.5	-
329	830127.5 9	200468.0 5	картометрический метод	12.5	-
330	830156.5 7	200310.4 9	картометрический метод	12.5	-
331	830180.5 3	200133.0 0	картометрический метод	12.5	-
332	830190.5 8	200028.4 3	картометрический метод	12.5	-
333	830196.0 1	199862.9 2	картометрический метод	12.5	-
334	830192.1 4	199758.5 0	картометрический метод	12.5	-
335	830180.0 3	199653.3 2	картометрический метод	12.5	-
336	830151.5 3	199489.7 7	картометрический метод	12.5	-
337	830073.6 5	199227.9 0	картометрический метод	12.5	-
338	830055.5 4	199152.2 0	картометрический метод	12.5	-
339	830040.4 8	199035.1 8	картометрический метод	12.5	-
340	830030.5 0	198900.8 4	картометрический метод	12.5	-
341	830019.6 3	198629.7 0	картометрический метод	12.5	-
342	830006.0 2	198433.5 5	картометрический метод	12.5	-
343	829974.4 8	198152.9 3	картометрический метод	12.5	-
344	829925.5 4	197856.3 9	картометрический метод	12.5	-
345	829912.2 6	197767.1 2	картометрический метод	12.5	-

346	829882.3 0	197604.4 8	картометрический метод	12.5	-
347	829811.2 6	197235.1 7	картометрический метод	12.5	-
348	829794.8 7	197164.8 2	картометрический метод	12.5	-
349	829776.4 9	197110.1 8	картометрический метод	12.5	-
350	829762.9 5	197083.1 6	картометрический метод	12.5	-
351	829733.4 0	196977.1 7	картометрический метод	12.5	-
352	829717.9 2	196888.1 2	картометрический метод	12.5	-
353	829713.5 7	196833.1 0	картометрический метод	12.5	-
354	829699.9 1	196780.1 3	картометрический метод	12.5	-
355	829686.9 4	196718.1 1	картометрический метод	12.5	-
356	829666.9 0	196624.0 5	картометрический метод	12.5	-
357	829656.9 2	196591.0 5	картометрический метод	12.5	-
358	829634.8 0	196472.9 7	картометрический метод	12.5	-
359	829609.9 2	196346.5 2	картометрический метод	12.5	-
360	829579.9 2	196234.9 2	картометрический метод	12.5	-
361	829561.4 2	196169.4 5	картометрический метод	12.5	-
362	829551.4 4	196136.4 6	картометрический метод	12.5	-
363	829541.6 1	196064.8 2	картометрический метод	12.5	-
364	829538.0	196044.2	картометрический метод	12.5	-

	3	6			
365	829538.0 3	196044.2 6	картометрический метод	12.5	-
366	829511.1 8	195973.6 6	картометрический метод	12.5	-
367	829427.8 7	195773.6 1	картометрический метод	12.5	-
368	829412.8 6	195734.2 3	картометрический метод	12.5	-
369	829368.5 0	195617.3 6	картометрический метод	12.5	-
370	829353.8 7	195565.3 0	картометрический метод	12.5	-
371	829348.6 2	195549.8 2	картометрический метод	12.5	-
372	829315.3 8	195431.1 5	картометрический метод	12.5	-
373	829286.6 8	195291.7 2	картометрический метод	12.5	-
374	829252.6 8	195138.6 4	картометрический метод	12.5	-
375	829204.9 4	194952.8 0	картометрический метод	12.5	-
376	829169.4 9	194752.7 8	картометрический метод	12.5	-
377	829117.5 1	194489.2 7	картометрический метод	12.5	-
378	829108.6 2	194377.9 0	картометрический метод	12.5	-
379	829098.0 6	194271.3 5	картометрический метод	12.5	-
380	829078.6 2	194062.7 8	картометрический метод	12.5	-
381	829093.6 5	193861.7 9	картометрический метод	12.5	-
382	829098.0 6	193771.6 9	картометрический метод	12.5	-



383	829108.5 5	193576.6 3	картометрический метод	12.5	-
384	829120.5 4	193408.5 6	картометрический метод	12.5	-
385	829120.2 7	193307.6 9	картометрический метод	12.5	-
386	829109.0 3	193126.9 7	картометрический метод	12.5	-
387	829106.0 5	192940.8 9	картометрический метод	12.5	-
388	829105.0 5	192627.8 1	картометрический метод	12.5	-
389	829129.6 1	192446.7 0	картометрический метод	12.5	-
390	829136.2 4	192407.1 5	картометрический метод	12.5	-
391	829150.5 5	192320.6 6	картометрический метод	12.5	-
392	829206.1 2	192109.1 2	картометрический метод	12.5	-
393	829244.5 0	191959.0 7	картометрический метод	12.5	-
394	829283.0 3	191789.2 9	картометрический метод	12.5	-
395	829285.6 1	191774.4 7	картометрический метод	12.5	-
396	829330.4 3	191611.8 0	картометрический метод	12.5	-
397	829366.6 5	191506.4 1	картометрический метод	12.5	-
398	829387.1 7	191443.9 0	картометрический метод	12.5	-
399	829405.1 3	191397.3 3	картометрический метод	12.5	-
400	829458.2 0	191292.8 4	картометрический метод	12.5	-
401	829512.2	191191.3	картометрический метод	12.5	-

	2	5			
402	829822.8 6	191335.5 9	картометрический метод	12.5	-
403	830066.2 4	190748.8 9	картометрический метод	12.5	-
404	830121.1 4	190653.9 4	картометрический метод	12.5	-
405	831153.5 3	190655.0 6	картометрический метод	12.5	-
1	835491.2 0	190172.4 1	картометрический метод	12.5	-

### 3. Сведения о характерных точках части (частей) границы объекта

Обозначение характерных точек части границы	Координаты, м		Метод определения координат характерной точки	Средняя квадратическая погрешность положения характерной точки (Mt), м	Описание обозначения точки на местности (при наличии)
	X	Y			
1	2	3	4	5	6
			-		
-	-	-	-	-	-

### Раздел 3

#### Сведения о местоположении измененных (уточненных) границ объекта

##### 1. Система координат МСК 167, зона 4

##### 2. Сведения о характерных точках границ объекта

Обозначение характерных точек границ	Существующие координаты, м		Измененные (уточненные) координаты , м		Метод определения координат характерной точки	Средняя квадратическая погрешность положения характерной точки (Mt), м	Описание обозначения точки на местности (при наличии)
	X	Y	X	Y			
1	2	3	4	5	6	7	8
-	-	-	-	-	-	-	-

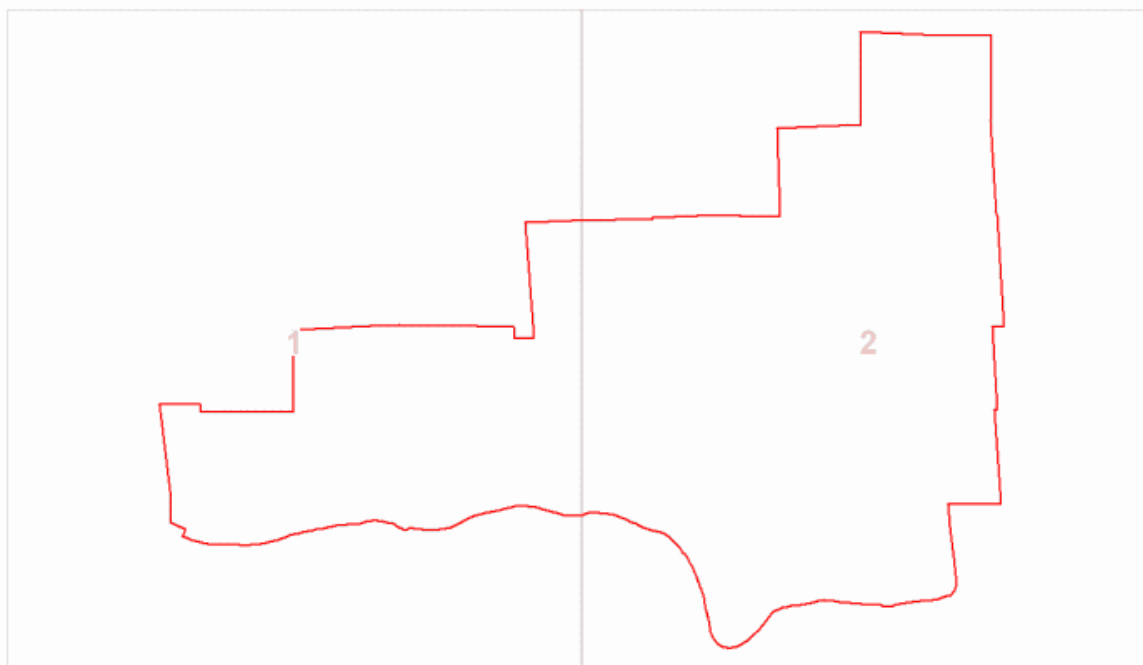
##### 3. Сведения о характерных точках части (частей) границы объекта

Обозначение характерных точек части границы	Существующие координаты, м		Измененные (уточненные) координаты , м		Метод определения координат характерной точки	Средняя квадратическая погрешность положения характерной точки (Mt), м	Описание обозначения точки на местности (при наличии)
	X	Y	X	Y			
1	2	3	4	5	6	7	8
-							
-	-	-	-	-	-	-	-

#### Раздел 4

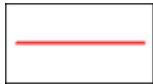
План границ объекта

Обзорная схема границ ЗОУИТ



Масштаб 1:345000

Используемые условные знаки и обозначения:



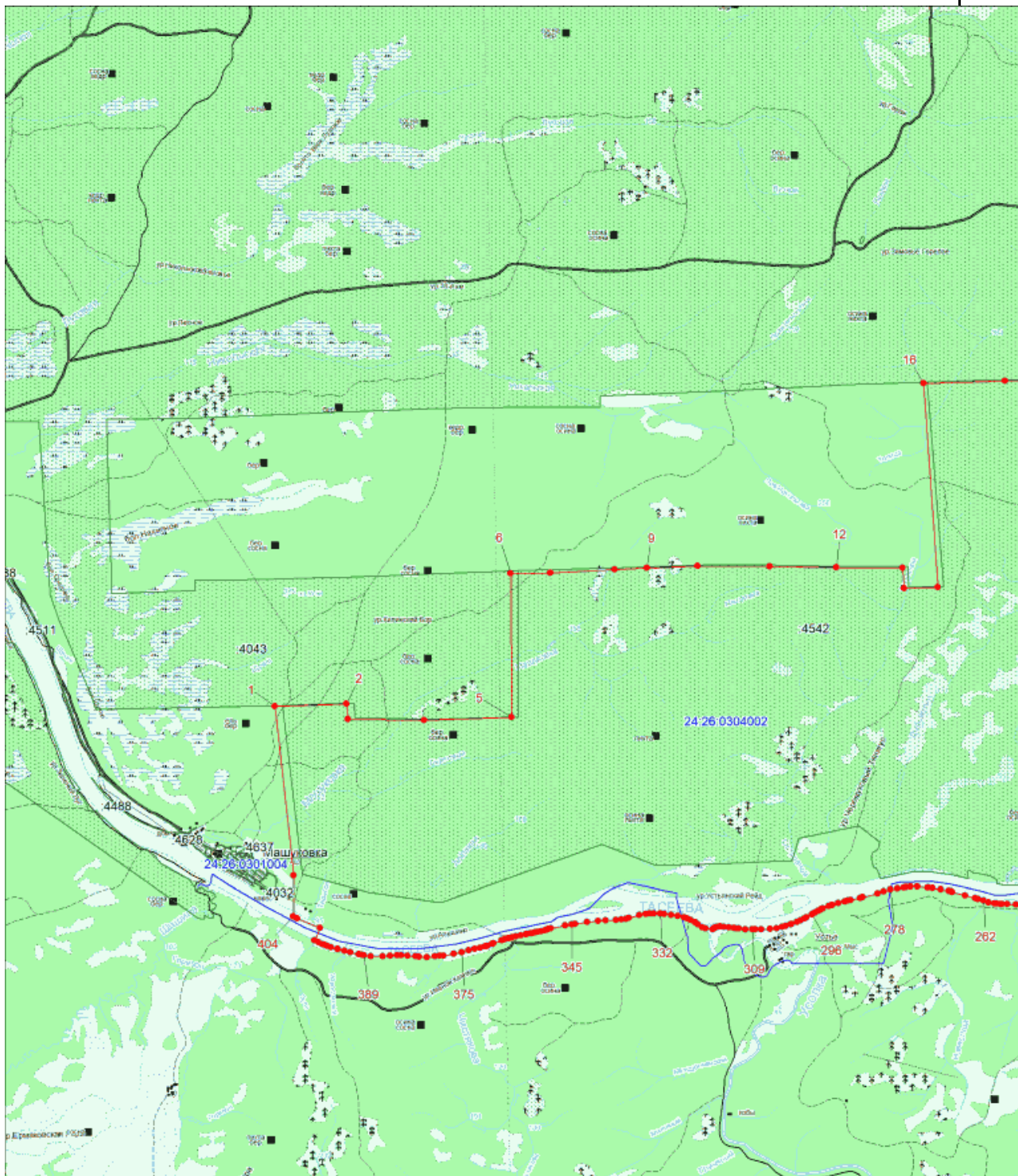
Граница объекта землеустройства



Надписи номеров выносных листов



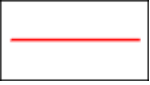

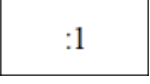
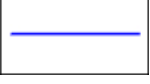
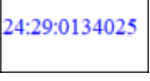
План границ объекта

Выносной лист N 1



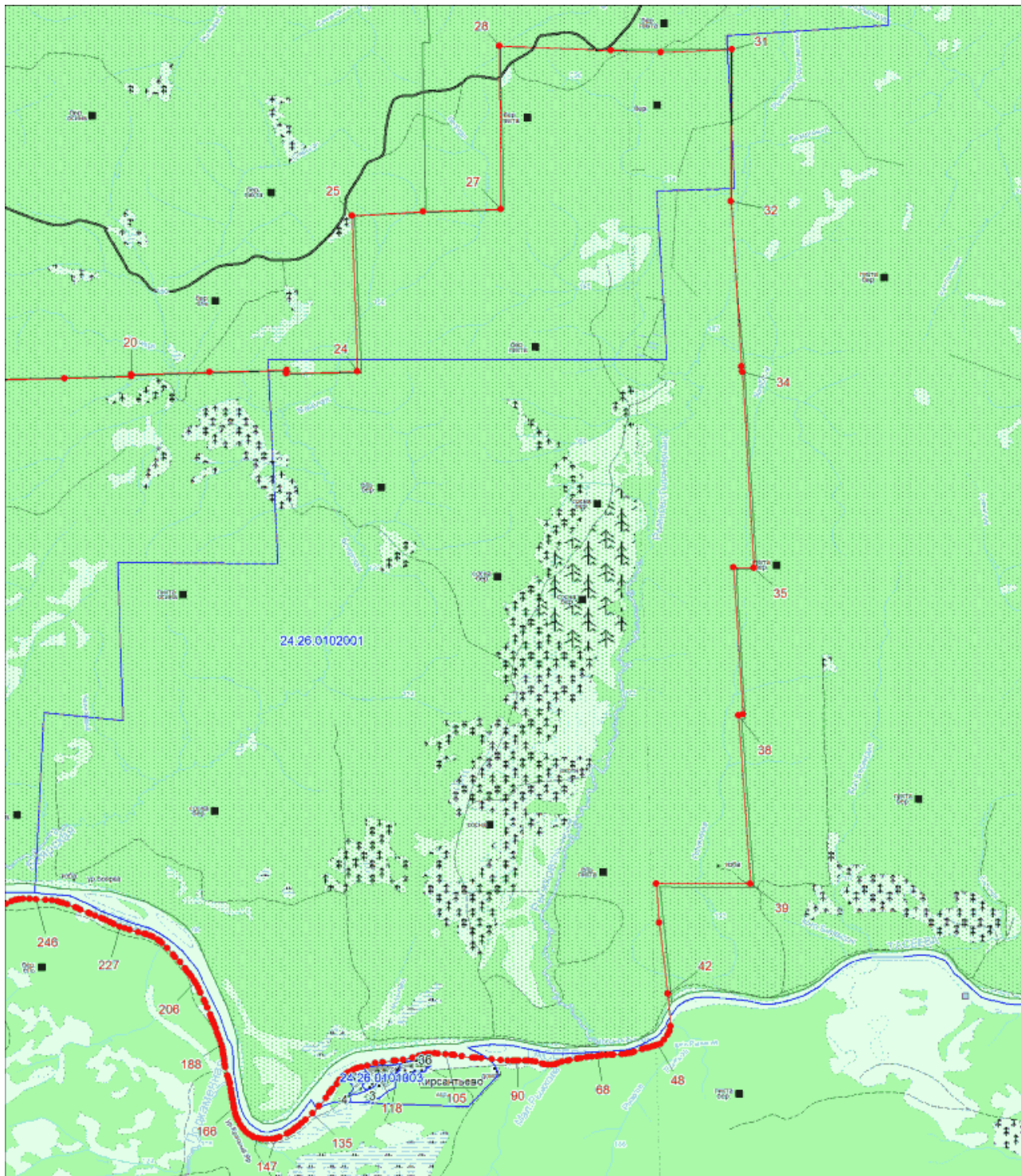
Масштаб 1:100000

Используемые условные знаки и обозначения:

	Характерная точка границы объекта землеустройства
	Надписи номеров характерных точек границы объекта землеустройства
	Граница объекта землеустройства
	Граница земельного участка, имеющиеся в ЕГРН сведения о которой достаточны для определения ее местоположения
	Надписи кадастрового номера земельного участка
	Граница кадастрового квартала
	Обозначение кадастрового квартала

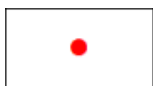
## План границ объекта

Выносной лист N 2



Масштаб 1:100000

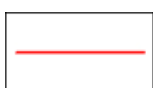
Используемые условные знаки и обозначения:



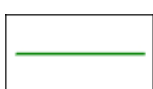
Характерная точка границы объекта землеустройства




Надписи номеров характерных точек границы объекта землеустройства



Граница объекта землеустройства



Граница земельного участка, имеющиеся в ЕГРН сведения о которой достаточны для определения ее местоположения

:1	Надписи кадастрового номера земельного участка
	Граница кадастрового квартала
24:29:0134025	Обозначение кадастрового квартала