

ПРАВИТЕЛЬСТВО КРАСНОЯРСКОГО КРАЯ**ПОСТАНОВЛЕНИЕ**

от 14 апреля 2020 г. N 234-п

**ОБ ОБЪЯВЛЕНИИ ПРИРОДНОГО ОБЪЕКТА "КИНЗЕЛЮКСКИЙ ВОДОПАД"
И ПРИЛЕГАЮЩЕЙ К НЕМУ ТЕРРИТОРИИ ПАМЯТНИКОМ ПРИРОДЫ
КРАЕВОГО ЗНАЧЕНИЯ**

В соответствии со статьей 103 Устава Красноярского края, Федеральным законом от 14.03.1995 N 33-ФЗ "Об особо охраняемых природных территориях", Законом Красноярского края от 28.09.1995 N 7-175 "Об особо охраняемых природных территориях в Красноярском крае" постановляю:

1. Объявить природный объект "Кинзелюкский водопад" и прилегающую к нему территорию в Курагинском районе Красноярского края особо охраняемой природной территорией - памятником природы краевого значения "Кинзелюкский водопад".

2. Утвердить границы и режим особой охраны территории памятника природы краевого значения "Кинзелюкский водопад" согласно приложению.

3. Опубликовать Постановление в газете "Наш Красноярский край" и на "Официальном интернет-портале правовой информации Красноярского края" (www.zakon.krskstate.ru).

4. Постановление вступает в силу через 10 дней после его официального опубликования.

Первый заместитель
Губернатора края -
председатель
Правительства края
Ю.А.ЛАПШИН

Приложение
к Постановлению
Правительства Красноярского края
от 14 апреля 2020 г. N 234-п

ГРАНИЦЫ**И РЕЖИМ ОСОБОЙ ОХРАНЫ ТЕРРИТОРИИ ПАМЯТНИКА ПРИРОДЫ
КРАЕВОГО ЗНАЧЕНИЯ "КИНЗЕЛЮКСКИЙ ВОДОПАД"****1. МЕСТОПОЛОЖЕНИЕ И ГРАНИЦЫ**

1.1. Памятник природы "Кинзелюкский водопад" (далее - памятник природы) является особо охраняемой природной территорией краевого значения.

1.2. Памятник природы организован без изъятия земельных участков у пользователей, владельцев и собственников земель.

1.3. Памятник природы расположен на территории Курагинского муниципального района Красноярского края в высокогорной части хребта Восточный Саян.

1.4. В состав памятника природы входят земли лесного фонда Кизирского лесничества Кошурниковского участкового лесничества в кварталах N 150, 265 (выделы 1ч, 2, 3, 4, 5, 13ч, 16ч, 17ч, 18ч, 22ч), 266, 267 (выделы 1ч, 2, 3, 5, 7ч), 348 (выдел 1ч) (лесоустройство 1998 г.).

1.5. Общая площадь территории памятника природы составляет 8723,976 га.

1.6. Описание границ памятника природы:

северная: от точки 1 (северо-западного угла квартала N 150 Кошурниковского участкового лесничества Кизирского лесничества) по хребту Канское Белогорье в восточном направлении по северной границе квартала N 150 Кошурниковского участкового лесничества Кизирского лесничества через точки 2 - 73 (по границе Красноярского края с Иркутской областью) до точки 74;

восточная: от точки 74 в юго-восточном направлении по хребтам Канское Белогорье и Агульские Белки (по восточным границам кварталов N 150, 266 Кошурниковского участкового лесничества Кизирского лесничества, границе Красноярского края с Иркутской областью) через точки 75 - 225 до юго-восточного угла квартала N 266 Кошурниковского участкового лесничества Кизирского лесничества (точка 226), затем по восточной стороне выдела 1 квартала N 348 Кошурниковского участкового лесничества Кизирского лесничества через точки 227, 228 до точки 229;

южная: от точки 229 в западном направлении от хребта Агульские Белки через восточную оконечность Кинзелюкского хребта, через водораздел рек Кинзелюк и Фомкина 1-я (через выдел 1 квартала N 348 Кошурниковского участкового лесничества Кизирского лесничества, по южной границе квартала N 266 Кошурниковского участкового лесничества Кизирского лесничества) через точки 230 - 235 до точки 236, далее в северо-западном направлении по водоразделу рек Сурунуг и Кинзелюк через высотную отметку "пик Кинзелюкский", через точки 237 - 268 до точки 269, далее в юго-западном направлении по хребту, пересекает р. Кинзелюк (через кварталы N 267, 265 Кошурниковского участкового лесничества Кизирского лесничества) через точки 270 - 281 до точки 282;

западная: от точки 282 в северо-западном направлении по хребту проходит через гору Белая через точки 283 - 301 до места пересечения с северной стороной квартала N 265 Кошурниковского участкового лесничества Кизирского лесничества (точка 302), затем на восток по северной стороне квартала N 265 Кошурниковского участкового лесничества Кизирского лесничества до точки 303, далее в северо-восточном направлении по водоразделу реки Кинзелюк и левых притоков реки Белая 2-я (по западной стороне квартала N 150 Кошурниковского участкового лесничества Кизирского лесничества) через точки 304 - 326 до исходной точки 1.

1.7. Графическое описание границ памятника природы краевого значения "Кинзелюкский водопад" приведено в приложении к границам и режиму особой охраны территории памятника природы краевого значения "Кинзелюкский водопад".

2. РЕЖИМ ОСОБОЙ ОХРАНЫ ПАМЯТНИКА ПРИРОДЫ

2.1. Памятник природы создан с целью сохранения уникального гидрологического объекта - Кинзелюкского водопада и прилегающих природных комплексов.

2.2. Основные объекты охраны:

1) уникальный гидрологический объект - Кинзелюкский водопад;

2) единый ландшафтный комплекс как среда обитания объектов животного и растительного мира;

3) редкие и находящиеся под угрозой исчезновения виды животных, занесенные в Красную книгу Российской Федерации и Красную книгу Красноярского края:

филин (*Bubo bubo* L.), беркут (*Aquila chrysaetos* L.), орлан-белохвост (*Haliaeetus albicilla* L.), сапсан (*Falco peregrinus* Tunst.), аист черный (*Ciconia nigra* L.), скопа (*Pandion haliaetus* L.), бородач (*Gypaetus barbatus* L.), барс снежный (*Uncia uncia* Schreb), олень северный (лесной подвид) (*Rangifer tarandus valentinae* Fler.);

4) редкие и находящиеся под угрозой исчезновения виды животных, занесенные в Красную книгу Красноярского края:

сибирский таежный гуменник (*Anser fabalis middendorffii* Sev.), хрустан (*Eudromias morinellus* L.), горный дупель (*Gallinago solitaria* Hodgs.), альпийская завирушка (*Prunella collaris* Scop.), краснобрюхая горихвостка (*Phoenicurus erythrogaster* Guld.), полярная южная овсянка (*Emberiza pallasi pallasi* Cabanis), лебедь-кликун саяно-минусинская субпопуляция (*Cygnus cygnus* L.), иглохвостый стриж (*Hirundapus caudacutus* Lath.), кожанок северный (*Eptesicus nilssonii* Keyserling et Blasius);

5) виды животных, нуждающиеся в особом внимании к их состоянию в природной среде на территории Красноярского края (приложение к Красной книге Красноярского края):

выдра (*Lutra lutra* L.), марал (*Cervus elaphus sibiricus* Sev.), лось (*Alces alces* L.) восточно-саянская группировка;

6) вид, отнесенный к охотничьим ресурсам: косуля сибирская (*Capreolus pygargus* Pall.);

7) редкие и находящиеся под угрозой исчезновения виды растений и лишайников, занесенные в Красную книгу Российской Федерации и Красную книгу Красноярского края:

борец Паско (*Aconitum pascoi* Worosch.), ремень компактный (*Rheum compactum* L.), вероника саянская (*Veronica sajanensis* Printz), лобария легочная (*Lobaria pulmonaria* (L.) Hoffm.), стикта окаймленная (*Sticta limbata* (Sm.) Ach.);

8) редкие и находящиеся под угрозой исчезновения виды растений и грибов, занесенные в Красную книгу Красноярского края:

лук однобратственный (*Allium monadelphum* Less. Ex Kunth), костенец зеленый (*Asplenium viride* Huds.), гроздовник ланцетный (*Botrychium lanceolatum* (S.G.Gmel.) Angstr.), карагана гривастая (*Caragana jubata* (Pall.) Poir.), хохлатка саянская (*Corydalis sajanensis* Peschkova), щитовник мужской (*Dryopteris filix-mas* (L.) Schott), ястребинка Крылова (*Hieracium krylovii* Nevski ex Schljakov), можжевельник ложноказацкий (*Juniperus pseudosabina* Fisch. & C.A. Mey.), мертензия длинностолбиковая (*Mertensia stylosa* (Fisch.) DC.), ореоптерис горный (*Oreopteris limbosperma* (All.) Holub), многорядник копьевидный (*Polystichum lonchitis* (L.) Roth), прострел сомнительный (*Pulsatilla ambigua* (Turcz. Ex Hayek) Juz.), родиола четырехраздельная (*Rhodiola quadrifida* (Pall.) Fisch. & C.A. Mey.), рододендрон Адамса (*Rhododendron adamsii* Rehder), рододендрон мелколистный (*Rhododendron parvifolium* Adams), сосюра байкальская (*Saussurea baicalensis* (Adams) B.L. Rob.), селягинелла баранцевидная (*Selaginella selaginoides* (L.) P. Beauv. Ex Schrank & Mart.), лобария ямчатая (*Lobaria scrobiculata* (Scop.) P. Gaertn.), эверния растопыренная (*Evernia divaricata* (L.) Ach.), усnea длиннейшая (*Usnea longissima* Ach.), паннария коноплеа (*Pannaria conoplea* (Ach.) Vory).

2.3. На территории памятника природы запрещается деятельность, влекущая за собой нарушение сохранности памятника природы, в том числе:

охота, осуществление видов деятельности в сфере охотничьего хозяйства, нахождение с орудиями охоты, продукцией охоты, собаками охотничьих пород, ловчими птицами (за исключением мероприятий по сохранению охотничьих ресурсов и случаев, предусмотренных пунктами 2.5, 2.6);

проведение сплошных и выборочных рубок лесных насаждений в целях заготовки древесины, за исключением рубок на площади проявления комплексных руд "Кинзелюкское";

заготовка живицы;

заготовка пищевых лесных ресурсов и сбор лекарственных растений, заготовка и сбор недревесных лесных ресурсов, за исключением заготовки и сбора гражданами указанных ресурсов для собственных нужд;

выжигание хвороста, лесной подстилки, сухой травы и других лесных горючих материалов;

уничтожение (разорение) муравейников, гнезд, нор или других мест обитания животных;

добывание объектов животного мира, принадлежащих к видам, занесенным в Красную книгу Российской Федерации, за исключением водных биологических ресурсов, допускается в исключительных случаях в целях сохранения объектов животного мира, осуществления мониторинга состояния их популяций, регулирования их численности, охраны здоровья населения, устранения угрозы для жизни человека, предохранения от массовых заболеваний сельскохозяйственных и других домашних животных, обеспечения традиционных нужд коренных малочисленных народов (Правила добывания объектов животного мира, принадлежащих к видам, занесенным в Красную книгу Российской Федерации, за исключением водных биологических ресурсов, утвержденные Постановлением Правительства Российской Федерации от 06.01.1997 N 13);

добывание (сбор, изъятие) объектов растительного мира и их частей, занесенных в Красную книгу Российской Федерации, допускается в исключительных случаях для осуществления мониторинга состояния их популяций, в целях сохранения и восстановления их численности в естественной среде обитания, для осуществления научно-исследовательских

работ, в целях разведения в искусственных условиях и культивирования с последующим возвратом в естественную среду обитания, при строительстве объектов хозяйственной и иной деятельности в отсутствие вариантов их размещения вне мест произрастания объектов растительного мира с обязательным проведением компенсационных мероприятий (Административный регламент Федеральной службы по надзору в сфере природопользования предоставления государственной услуги по выдаче разрешений на добычу объектов животного и растительного мира, занесенных в Красную книгу Российской Федерации, утвержденный Приказом Министерства природных ресурсов Российской Федерации от 18.02.2013 N 60);

изъятие объектов животного мира, занесенных в Красную книгу Красноярского края, допускается в исключительных случаях в целях сохранения объектов животного мира, осуществления мониторинга состояния их популяций, регулирования их численности, охраны здоровья населения, устранения угрозы для жизни человека, предохранения от массовых заболеваний сельскохозяйственных и других домашних животных, обеспечения традиционного образа жизни коренных малочисленных народов, проживающих на территории Красноярского края, осуществления научно-исследовательской деятельности, образовательной деятельности (Правила изъятия объектов животного мира, принадлежащих к видам, занесенным в Красную книгу Красноярского края, но не включенным в Красную книгу Российской Федерации, утвержденные Постановлением Правительства Красноярского края от 27.11.2009 N 613-п);

изъятие объектов растительного мира, занесенных в Красную книгу Красноярского края, допускается в исключительных случаях в научных, культурно-просветительских, образовательных целях, для обеспечения традиционного образа жизни и осуществления традиционной хозяйственной деятельности коренных малочисленных народов, проживающих на территории Красноярского края, в целях сохранения объектов растительного мира (Правила изъятия из природной среды растений и грибов, принадлежащих к видам, занесенным в Красную книгу Красноярского края, но не включенным в Красную книгу Российской Федерации, утвержденные Постановлением Правительства Красноярского края от 08.09.2010 N 473-п);

геологическое изучение недр, разведка и добыча полезных ископаемых, за исключением проявления комплексных руд "Кинзелюкское";

проведение взрывных работ, за исключением взрывных работ, выполняемых на площади проявления комплексных руд "Кинзелюкское";

засорение отходами производства и потребления;

размещение скотомогильников, мест накопления, захоронения и хранения отходов производства и потребления, радиоактивных, химических, взрывчатых, токсичных, отравляющих и ядовитых веществ;

хранение и использование токсичных химических препаратов;

строительство дорог и трубопроводов, линий электропередачи и других линейных объектов, зданий и сооружений постоянного или временного типа, за исключением случаев, предусмотренных пунктом 2.8;

проезд и стоянка механических транспортных средств, за исключением транспортных средств органов и организаций, осуществляющих мероприятия по охране, защите и воспроизводству лесов, охрану памятника природы, региональный государственный надзор в области охраны и использования особо охраняемых природных территорий, надзор за соблюдением правил использования природных ресурсов, в том числе государственных органов, осуществляющих надзор в области охраны водных биоресурсов и среды их обитания, а также транспортных средств, участвующих в производстве работ на проявлении комплексных руд "Кинзелюкское";

разведение костров за пределами специально предусмотренных мест;

устройство палаточных городков, туристических стоянок, бивуаков вне специально отведенных мест;

повреждение почвенного и растительного покрова;

повреждение или уничтожение предупредительных или информационных знаков (аншлагов).

2.4. Санитарно-оздоровительные мероприятия в лесах на территории памятника природы проводятся в соответствии с Правилами санитарной безопасности в лесах, утвержденными Постановлением Правительства Российской Федерации от 20.05.2017 N 607.

2.5. Научно-исследовательские работы на территории памятника природы осуществляются сотрудниками специализированных научных, образовательных, природоохранных организаций.

2.6. Изъятие объектов животного мира в научных целях и регулирование численности животных на территории памятника природы осуществляются по разрешениям, выданным в установленном порядке.

2.7. Предоставление в пользование земельных участков и природных ресурсов на территории памятника природы осуществляется по согласованию с министерством экологии и рационального природопользования Красноярского края в соответствии с Порядком согласования предоставления в пользование особо охраняемых природных территорий краевого значения или отдельных видов природных ресурсов на этих территориях, утвержденным Постановлением Правительства Красноярского края от 14.09.2009 N 477-п.

2.8. Разрешается строительство на площади проявления комплексных руд "Кинзелюкское" при наличии положительного заключения государственной экологической экспертизы и строительство сооружений временного типа для осуществления экологического туризма на земельном участке площадью 51,386 га со следующими географическими координатами поворотных точек (система координат WGS 84):

| N точки | Северная широта | Восточная долгота | N точки | Северная широта | Восточная долгота |
|---------|-----------------|-------------------|---------|-----------------|-------------------|
| 1 | 54° 11' 37,62" | 95° 50' 48,21" | 7 | 54° 11' 26,25" | 95° 51' 35,34" |
| 2 | 54° 11' 34,16" | 95° 51' 30,06" | 8 | 54° 11' 24,69" | 95° 51' 34,08" |
| 3 | 54° 11' 32,73" | 95° 51' 30,77" | 9 | 54° 11' 23,46" | 95° 51' 32,84" |
| 4 | 54° 11' 31,04" | 95° 51' 32,48" | 10 | 54° 11' 18,87" | 95° 51' 27,16" |
| 5 | 54° 11' 29,36" | 95° 51' 33,90" | 11 | 54° 11' 15,11" | 95° 51' 22,23" |
| 6 | 54° 11' 27,75" | 95° 51' 34,95" | 12 | 54° 11' 23,75" | 95° 50' 32,29" |

2.9. Все виды рыболовства осуществляются в соответствии с Правилами рыболовства для Западно-Сибирского рыбохозяйственного бассейна, утвержденными Приказом Министерства сельского хозяйства Российской Федерации от 22.10.2014 N 402.

2.10. Разрешенная деятельность на территории памятника природы осуществляется с соблюдением Правил пожарной безопасности в лесах, утвержденных Постановлением Правительства Российской Федерации от 30.06.2007 N 417.

2.11. Очистка лесов от захламливания, лесовосстановление, лесоразведение и уход за лесами на территории памятника природы осуществляется в соответствии с режимом его особой охраны и требованиями, установленными Особенности использования, охраны, защиты, воспроизводства лесов, расположенных на особо охраняемых природных территориях, утвержденными Приказом Министерства природных ресурсов Российской Федерации от 16.07.2007 N 181.

2.12. Хозяйственная деятельность на территории водоохранной зоны водных объектов в границах памятника природы осуществляется в соответствии с требованиями статьи 65 Водного кодекса Российской Федерации.

2.13. Разрешенная производственная и иная деятельность на территории памятника природы осуществляется с учетом Требований по предотвращению гибели объектов животного мира при осуществлении производственных процессов, а также при эксплуатации транспортных магистралей, трубопроводов, линий связи и электропередачи, утвержденных Постановлением Правительства Российской Федерации от 13.08.1996 N 997.

2.14. Установленный режим особой охраны памятника природы обязаны соблюдать все физические и юридические лица, пользователи, владельцы и собственники земельных участков, расположенных в границах памятника природы.

Приложение
к границам
и режиму особой охраны
территории памятника природы
краевого значения
"Кинзелюкский водопад"

**ГРАФИЧЕСКОЕ ОПИСАНИЕ ГРАНИЦ ПАМЯТНИКА ПРИРОДЫ
КРАЕВОГО ЗНАЧЕНИЯ "КИНЗЕЛЮКСКИЙ ВОДОПАД"**

Описание местоположения границ.

Особо охраняемая природная территория - памятник
природы краевого значения "Кинзелюкский водопад"

| Сведения об объекте | | |
|--|--|---|
| № п/п | Характеристики объекта | Описание характеристик |
| 1 | 2 | 3 |
| 1 | Местоположение объекта | Красноярский край, Курагинский р-н |
| 2 | Площадь объекта \pm величина погрешности определения площади $(P \pm \Delta P)$, м ² | 87239760 \pm 163454 |
| 3 | Иные характеристики объекта | <p>1. Виды разрешенного использования земельных участков и объектов капитального строительства:</p> <p>1.1. Основные виды использования:</p> <p>1) Для размещения особо охраняемых природных объектов (территорий).</p> <p>2. Законодательство Российской Федерации об особо охраняемых природных территориях основывается на соответствующих положениях Конституции Российской Федерации и Федерального закона от 14.03.1995 N 33-ФЗ "Об особо охраняемых природных территориях".</p> <p>4. На территориях, на которых находятся памятники природы, и в границах их охранных зон запрещается всякая деятельность, влекущая за собой нарушение сохранности памятников природы</p> |
| Сведения о местоположении границ объекта | | |

1. Система координат СК кадастрового округа, зона 4

2. Сведения о характерных точках границ объекта

| Обозначение характерных точек границ | Координаты, м | | Метод определения координат характерной точки | Средняя квадратическая погрешность положения характерной точки (Mt), м | Описание обозначения точки на местности (при наличии) |
|---|---------------|---------------|---|---|---|
| | X | Y | | | |
| 1 | 2 | 3 | 4 | 5 | 6 |
| 1 | 435118.29 | 287053.6 0 | картометрический метод | 5 | - |
| 2 | 435271.63 | 287089.3 7 | картометрический метод | 5 | - |
| 3 | 435328.47 | 287123.8 5 | картометрический метод | 5 | - |
| 4 | 435395.52 | 287159.8 5 | картометрический метод | 5 | - |
| 5 | 435497.49 | 287203.7 7 | картометрический метод | 5 | - |
| 6 | 435644.46 | 287257.7 7 | картометрический метод | 5 | - |
| 7 | 435765.51 | 287332.8 3 | картометрический метод | 5 | - |
| 8 | 435854.52 | 287395.8 3 | картометрический метод | 5 | - |
| 9 | 435943.44 | 287457.8 4 | картометрический метод | 5 | - |
| 10 | 435987.45 | 287524.8 0 | картометрический метод | 5 | - |
| 11 | 436023.45 | 287622.8 1 | картометрический метод | 5 | - |
| 12 | 436023.45 | 287729.8 2 | картометрический метод | 5 | - |
| 13 | 436001.49 | 287876.7 9 | картометрический метод | 5 | - |
| 14 | 435974.49 | 287988.8 4 | картометрический метод | 5 | - |
| 15 | 435952.44 | 288104.8 | картометрический | 5 | - |

| | | | | | |
|----|-----------|---------------|---------------------------|---|---|
| | | 5 | метод | | |
| 16 | 435925.44 | 288237.7 8 | картометрический метод | 5 | - |
| 17 | 435903.48 | 288402.8 4 | картометрический метод | 5 | - |
| 18 | 435885.48 | 288567.8 1 | картометрический метод | 5 | - |
| 19 | 435894.48 | 288656.8 2 | картометрический метод | 5 | - |
| 20 | 435885.48 | 288768.7 8 | картометрический метод | 5 | - |
| 21 | 435898.44 | 288830.7 9 | картометрический метод | 5 | - |
| 22 | 435947.49 | 288852.8 4 | картометрический метод | 5 | - |
| 23 | 436059.45 | 288897.8 4 | картометрический метод | 5 | - |
| 24 | 436139.46 | 288933.8 4 | картометрический метод | 5 | - |
| 25 | 436242.51 | 288964.8 0 | картометрический метод | 5 | - |
| 26 | 436357.44 | 288973.8 0 | картометрический метод | 5 | - |
| 27 | 436447.44 | 288995.8 5 | картометрический метод | 5 | - |
| 28 | 436554.45 | 289022.8 5 | картометрический метод | 5 | - |
| 29 | 436656.51 | 289089.8 1 | картометрический метод | 5 | - |
| 30 | 436745.52 | 289164.7 8 | картометрический метод | 5 | - |
| 31 | 436821.48 | 289245.7 8 | картометрический метод | 5 | - |
| 32 | 436848.48 | 289396.8 0 | картометрический метод | 5 | - |
| 33 | 436874.49 | 289508.8 5 | картометрический метод | 5 | - |

| | | | | | |
|----|-----------|---------------|---------------------------|---|---|
| 34 | 436910.49 | 289606.7 7 | картометрический метод | 5 | - |
| 35 | 436933.44 | 289650.7 8 | картометрический метод | 5 | - |
| 36 | 436944.51 | 289736.8 2 | картометрический метод | 5 | - |
| 37 | 436935.51 | 289819.8 0 | картометрический метод | 5 | - |
| 38 | 436884.48 | 289914.8 4 | картометрический метод | 5 | - |
| 39 | 436822.47 | 290044.8 0 | картометрический метод | 5 | - |
| 40 | 436747.50 | 290167.8 3 | картометрический метод | 5 | - |
| 41 | 436652.46 | 290278.8 0 | картометрический метод | 5 | - |
| 42 | 436566.51 | 290376.8 1 | картометрический метод | 5 | - |
| 43 | 436495.50 | 290447.8 2 | картометрический метод | 5 | - |
| 44 | 436425.48 | 290550.7 8 | картометрический метод | 5 | - |
| 45 | 436362.48 | 290628.8 1 | картометрический метод | 5 | - |
| 46 | 436307.49 | 290682.8 1 | картометрический метод | 5 | - |
| 47 | 436242.51 | 290728.8 0 | картометрический метод | 5 | - |
| 48 | 436151.52 | 290772.8 1 | картометрический метод | 5 | - |
| 49 | 436070.52 | 290809.8 0 | картометрический метод | 5 | - |
| 50 | 435987.45 | 290849.8 5 | картометрический метод | 5 | - |
| 51 | 435920.49 | 290893.7 7 | картометрический метод | 5 | - |
| 52 | 435831.48 | 290944.8 | картометрический метод | 5 | - |

| | | | | | |
|----|-----------|---------------|---------------------------|---|---|
| | | 0 | | | |
| 53 | 435725.46 | 290995.8 3 | картометрический метод | 5 | - |
| 54 | 435641.49 | 291029.8 5 | картометрический метод | 5 | - |
| 55 | 435516.48 | 291076.8 3 | картометрический метод | 5 | - |
| 56 | 435437.46 | 291113.8 2 | картометрический метод | 5 | - |
| 57 | 435368.52 | 291134.7 9 | картометрический метод | 5 | - |
| 58 | 435282.48 | 291189.7 8 | картометрический метод | 5 | - |
| 59 | 435229.47 | 291227.8 5 | картометрический метод | 5 | - |
| 60 | 435173.49 | 291310.8 3 | картометрический метод | 5 | - |
| 61 | 435140.46 | 291373.8 3 | картометрический метод | 5 | - |
| 62 | 435103.47 | 291438.8 1 | картометрический метод | 5 | - |
| 63 | 435066.48 | 291512.7 9 | картометрический метод | 5 | - |
| 64 | 435025.44 | 291577.7 7 | картометрический метод | 5 | - |
| 65 | 434976.48 | 291635.8 2 | картометрический метод | 5 | - |
| 66 | 434934.45 | 291716.8 2 | картометрический метод | 5 | - |
| 67 | 434904.48 | 291776.8 5 | картометрический метод | 5 | - |
| 68 | 434862.45 | 291860.8 2 | картометрический метод | 5 | - |
| 69 | 434837.52 | 291938.8 5 | картометрический метод | 5 | - |
| 70 | 434834.46 | 292027.7 7 | картометрический метод | 5 | - |

| | | | | | |
|----|-----------|---------------|---------------------------|---|---|
| 71 | 434834.46 | 292138.8 3 | картометрический метод | 5 | - |
| 72 | 434858.49 | 292231.8 0 | картометрический метод | 5 | - |
| 73 | 434874.51 | 292307.8 5 | картометрический метод | 5 | - |
| 74 | 434869.47 | 292384.8 0 | картометрический метод | 5 | - |
| 75 | 434846.52 | 292456.8 0 | картометрический метод | 5 | - |
| 76 | 434809.44 | 292514.8 5 | картометрический метод | 5 | - |
| 77 | 434786.49 | 292555.8 0 | картометрический метод | 5 | - |
| 78 | 434732.49 | 292618.8 0 | картометрический метод | 5 | - |
| 79 | 434679.48 | 292655.7 9 | картометрический метод | 5 | - |
| 80 | 434612.52 | 292690.8 0 | картометрический метод | 5 | - |
| 81 | 434526.48 | 292727.7 9 | картометрический метод | 5 | - |
| 82 | 434443.50 | 292764.7 8 | картометрический метод | 5 | - |
| 83 | 434371.50 | 292796.8 2 | картометрический метод | 5 | - |
| 84 | 434294.46 | 292822.8 3 | картометрический метод | 5 | - |
| 85 | 434208.51 | 292815.8 1 | картометрический метод | 5 | - |
| 86 | 434095.47 | 292820.8 5 | картометрический метод | 5 | - |
| 87 | 434041.47 | 292822.8 3 | картометрический метод | 5 | - |
| 88 | 433983.51 | 292864.7 7 | картометрический метод | 5 | - |
| 89 | 433905.48 | 292910.8 | картометрический метод | 5 | - |

| | | | | | |
|-----|-----------|---------------|---------------------------|---|---|
| | | 5 | | | |
| 90 | 433847.52 | 292961.7 9 | картометрический метод | 5 | - |
| 91 | 433775.52 | 293019.8 4 | картометрический метод | 5 | - |
| 92 | 433710.45 | 293068.8 0 | картометрический метод | 5 | - |
| 93 | 433654.47 | 293114.7 9 | картометрический метод | 5 | - |
| 94 | 433608.48 | 293170.7 7 | картометрический метод | 5 | - |
| 95 | 433554.48 | 293221.8 0 | картометрический метод | 5 | - |
| 96 | 433534.50 | 293249.7 9 | картометрический метод | 5 | - |
| 97 | 433469.52 | 293267.7 9 | картометрический метод | 5 | - |
| 98 | 433418.49 | 293286.7 8 | картометрический метод | 5 | - |
| 99 | 433362.51 | 293307.8 4 | картометрический метод | 5 | - |
| 100 | 433288.44 | 293320.8 0 | картометрический метод | 5 | - |
| 101 | 433218.51 | 293346.8 1 | картометрический метод | 5 | - |
| 102 | 433144.44 | 293371.8 3 | картометрический метод | 5 | - |
| 103 | 433093.50 | 293404.7 7 | картометрический метод | 5 | - |
| 104 | 433042.47 | 293432.8 5 | картометрический метод | 5 | - |
| 105 | 432993.51 | 293453.8 2 | картометрический метод | 5 | - |
| 106 | 432947.52 | 293462.8 2 | картометрический метод | 5 | - |
| 107 | 432898.47 | 293441.8 5 | картометрический метод | 5 | - |

| | | | | | |
|-----|-----------|---------------|---------------------------|---|---|
| 108 | 432859.50 | 293420.7 9 | картометрический метод | 5 | - |
| 109 | 432713.52 | 293323.7 7 | картометрический метод | 5 | - |
| 110 | 432583.47 | 293230.8 0 | картометрический метод | 5 | - |
| 111 | 432446.49 | 293121.8 1 | картометрический метод | 5 | - |
| 112 | 432309.51 | 293014.8 0 | картометрический метод | 5 | - |
| 113 | 432200.52 | 292924.8 0 | картометрический метод | 5 | - |
| 114 | 432142.47 | 292875.8 4 | картометрический метод | 5 | - |
| 115 | 432066.51 | 292815.8 1 | картометрический метод | 5 | - |
| 116 | 432010.44 | 292778.8 2 | картометрический метод | 5 | - |
| 117 | 431941.50 | 292732.8 3 | картометрический метод | 5 | - |
| 118 | 431852.49 | 292683.7 8 | картометрический метод | 5 | - |
| 119 | 431794.44 | 292664.7 9 | картометрический метод | 5 | - |
| 120 | 431737.47 | 292664.7 9 | картометрический метод | 5 | - |
| 121 | 431660.52 | 292671.8 1 | картометрический метод | 5 | - |
| 122 | 431567.46 | 292699.8 0 | картометрический метод | 5 | - |
| 123 | 431470.44 | 292732.8 3 | картометрический метод | 5 | - |
| 124 | 431372.52 | 292783.7 7 | картометрический метод | 5 | - |
| 125 | 431273.52 | 292847.8 5 | картометрический метод | 5 | - |
| 126 | 431180.46 | 292922.8 | картометрический метод | 5 | - |

| | | | | | |
|-----|-----------|---------------|---------------------------|---|---|
| | | 2 | | | |
| 127 | 431096.49 | 293024.7 9 | картометрический метод | 5 | - |
| 128 | 430999.47 | 293116.7 7 | картометрический метод | 5 | - |
| 129 | 430934.49 | 293221.8 0 | картометрический метод | 5 | - |
| 130 | 430890.48 | 293339.7 9 | картометрический метод | 5 | - |
| 131 | 430853.49 | 293446.8 0 | картометрический метод | 5 | - |
| 132 | 430828.47 | 293582.7 9 | картометрический метод | 5 | - |
| 133 | 430818.48 | 293736.7 8 | картометрический метод | 5 | - |
| 134 | 430828.47 | 293912.8 2 | картометрический метод | 5 | - |
| 135 | 430848.45 | 294042.7 8 | картометрический метод | 5 | - |
| 136 | 430876.44 | 294113.7 9 | картометрический метод | 5 | - |
| 137 | 430941.51 | 294206.8 5 | картометрический метод | 5 | - |
| 138 | 430985.52 | 294253.8 3 | картометрический метод | 5 | - |
| 139 | 431045.46 | 294311.7 9 | картометрический метод | 5 | - |
| 140 | 431083.44 | 294362.8 2 | картометрический метод | 5 | - |
| 141 | 431117.46 | 294415.8 3 | картометрический метод | 5 | - |
| 142 | 431122.50 | 294503.8 5 | картометрический метод | 5 | - |
| 143 | 431136.45 | 294586.8 3 | картометрический метод | 5 | - |
| 144 | 431164.44 | 294642.8 1 | картометрический метод | 5 | - |

| | | | | | |
|-----|-----------|---------------|---------------------------|---|---|
| 145 | 431192.52 | 294682.7 7 | картометрический метод | 5 | - |
| 146 | 431203.50 | 294712.8 3 | картометрический метод | 5 | - |
| 147 | 431194.50 | 294758.8 2 | картометрический метод | 5 | - |
| 148 | 431147.52 | 294809.8 5 | картометрический метод | 5 | - |
| 149 | 431055.45 | 294869.7 9 | картометрический метод | 5 | - |
| 150 | 430964.46 | 294944.8 5 | картометрический метод | 5 | - |
| 151 | 430879.50 | 294995.7 9 | картометрический метод | 5 | - |
| 152 | 430814.52 | 295029.8 1 | картометрический метод | 5 | - |
| 153 | 430760.52 | 295057.8 0 | картометрический метод | 5 | - |
| 154 | 430705.44 | 295101.8 1 | картометрический метод | 5 | - |
| 155 | 430630.47 | 295141.7 7 | картометрический метод | 5 | - |
| 156 | 430563.51 | 295175.7 9 | картометрический метод | 5 | - |
| 157 | 430501.50 | 295192.8 0 | картометрический метод | 5 | - |
| 158 | 430426.44 | 295210.8 0 | картометрический метод | 5 | - |
| 159 | 430406.46 | 295217.8 2 | картометрический метод | 5 | - |
| 160 | 430343.46 | 295255.8 0 | картометрический метод | 5 | - |
| 161 | 430269.48 | 295299.8 1 | картометрический метод | 5 | - |
| 162 | 430217.46 | 295343.8 2 | картометрический метод | 5 | - |
| 163 | 430181.46 | 295375.7 | картометрический метод | 5 | - |

| | | | | | |
|-----|-----------|---------------|---------------------------|---|---|
| | | 7 | | | |
| 164 | 430158.51 | 295431.8 4 | картометрический метод | 5 | - |
| 165 | 430143.48 | 295507.8 0 | картометрический метод | 5 | - |
| 166 | 430123.50 | 295571.7 9 | картометрический метод | 5 | - |
| 167 | 430094.52 | 295665.8 4 | картометрический метод | 5 | - |
| 168 | 430067.52 | 295750.8 0 | картометрический метод | 5 | - |
| 169 | 430035.48 | 295800.8 4 | картометрический метод | 5 | - |
| 170 | 429988.50 | 295850.7 9 | картометрический метод | 5 | - |
| 171 | 429906.51 | 295926.8 4 | картометрический метод | 5 | - |
| 172 | 429839.46 | 295958.7 9 | картометрический метод | 5 | - |
| 173 | 429774.48 | 295961.8 5 | картометрический метод | 5 | - |
| 174 | 429671.52 | 295982.8 2 | картометрический метод | 5 | - |
| 175 | 429560.46 | 295985.7 9 | картометрический метод | 5 | - |
| 176 | 429449.49 | 296000.8 2 | картометрический метод | 5 | - |
| 177 | 429346.44 | 296011.8 0 | картометрический метод | 5 | - |
| 178 | 429252.48 | 296032.7 7 | картометрический метод | 5 | - |
| 179 | 429141.51 | 296082.8 1 | картометрический метод | 5 | - |
| 180 | 429073.47 | 296117.8 2 | картометрический метод | 5 | - |
| 181 | 428977.44 | 296187.8 4 | картометрический метод | 5 | - |

| | | | | | |
|-----|-----------|---------------|---------------------------|---|---|
| 182 | 428933.52 | 296237.7 9 | картометрический метод | 5 | - |
| 183 | 428909.49 | 296293.7 7 | картометрический метод | 5 | - |
| 184 | 428847.48 | 296337.7 8 | картометрический метод | 5 | - |
| 185 | 428771.52 | 296378.8 2 | картометрический метод | 5 | - |
| 186 | 428686.47 | 296419.7 7 | картометрический метод | 5 | - |
| 187 | 428601.51 | 296451.8 1 | картометрический метод | 5 | - |
| 188 | 428528.52 | 296466.8 4 | картометрический метод | 5 | - |
| 189 | 428461.47 | 296510.8 5 | картометрический метод | 5 | - |
| 190 | 428381.46 | 296568.8 1 | картометрический метод | 5 | - |
| 191 | 428326.47 | 296624.7 9 | картометрический метод | 5 | - |
| 192 | 428270.49 | 296674.8 3 | картометрический метод | 5 | - |
| 193 | 428241.51 | 296703.8 1 | картометрический метод | 5 | - |
| 194 | 428203.44 | 296700.8 4 | картометрический метод | 5 | - |
| 195 | 428156.46 | 296680.7 7 | картометрический метод | 5 | - |
| 196 | 428103.45 | 296662.7 7 | картометрический метод | 5 | - |
| 197 | 428056.47 | 296647.8 3 | картометрический метод | 5 | - |
| 198 | 428018.49 | 296647.8 3 | картометрический метод | 5 | - |
| 199 | 427968.45 | 296674.8 3 | картометрический метод | 5 | - |
| 200 | 427860.45 | 296762.8 | картометрический метод | 5 | - |

| | | | | | |
|-----|-----------|---------------|---------------------------|---|---|
| | | 5 | | | |
| 201 | 427739.49 | 296838.8 1 | картометрический метод | 5 | - |
| 202 | 427581.45 | 296911.8 0 | картометрический метод | 5 | - |
| 203 | 427411.44 | 296979.8 4 | картометрический метод | 5 | - |
| 204 | 427241.52 | 297061.8 3 | картометрический метод | 5 | - |
| 205 | 427135.50 | 297105.8 4 | картометрический метод | 5 | - |
| 206 | 427024.44 | 297128.7 9 | картометрический метод | 5 | - |
| 207 | 426910.50 | 297146.7 9 | картометрический метод | 5 | - |
| 208 | 426798.45 | 297178.8 3 | картометрический метод | 5 | - |
| 209 | 426696.48 | 297202.7 7 | картометрический метод | 5 | - |
| 210 | 426614.49 | 297246.7 8 | картометрический метод | 5 | - |
| 211 | 426520.44 | 297278.8 2 | картометрический метод | 5 | - |
| 212 | 426444.48 | 297307.8 0 | картометрический метод | 5 | - |
| 213 | 426364.47 | 297325.8 0 | картометрический метод | 5 | - |
| 214 | 426256.47 | 297325.8 0 | картометрический метод | 5 | - |
| 215 | 426115.44 | 297333.8 1 | картометрический метод | 5 | - |
| 216 | 425995.47 | 297331.8 3 | картометрический метод | 5 | - |
| 217 | 425892.51 | 297319.7 7 | картометрический метод | 5 | - |
| 218 | 425804.49 | 297287.8 2 | картометрический метод | 5 | - |

| | | | | | |
|-----|-----------|---------------|---------------------------|---|---|
| 219 | 425731.50 | 297260.8 2 | картометрический метод | 5 | - |
| 220 | 425640.51 | 297225.8 1 | картометрический метод | 5 | - |
| 221 | 425570.49 | 297190.8 0 | картометрический метод | 5 | - |
| 222 | 425496.51 | 297155.7 9 | картометрический метод | 5 | - |
| 223 | 425423.52 | 297131.8 5 | картометрический метод | 5 | - |
| 224 | 425324.52 | 297105.8 4 | картометрический метод | 5 | - |
| 225 | 425236.50 | 297102.7 8 | картометрический метод | 5 | - |
| 226 | 425165.49 | 297108.8 1 | картометрический метод | 5 | - |
| 227 | 425069.46 | 297143.8 2 | картометрический метод | 5 | - |
| 228 | 424963.44 | 297187.8 3 | картометрический метод | 5 | - |
| 229 | 424872.45 | 297222.8 4 | картометрический метод | 5 | - |
| 230 | 424838.24 | 297183.4 5 | картометрический метод | 5 | - |
| 231 | 424851.74 | 296636.4 9 | картометрический метод | 5 | - |
| 232 | 424892.96 | 296250.6 5 | картометрический метод | 5 | - |
| 233 | 424817.82 | 296054.8 5 | картометрический метод | 5 | - |
| 234 | 424705.38 | 295720.5 6 | картометрический метод | 5 | - |
| 235 | 424670.98 | 295388.1 3 | картометрический метод | 5 | - |
| 236 | 424605.60 | 295022.1 3 | картометрический метод | 5 | - |
| 237 | 425304.55 | 294499.2 | картометрический метод | 5 | - |

| | | | | | |
|-----|-----------|---------------|---------------------------|---|---|
| | | 3 | | | |
| 238 | 425471.21 | 294480.1 3 | картометрический метод | 5 | - |
| 239 | 425590.26 | 294532.8 9 | картометрический метод | 5 | - |
| 240 | 425697.52 | 294638.8 8 | картометрический метод | 5 | - |
| 241 | 425826.82 | 294771.4 9 | картометрический метод | 5 | - |
| 242 | 425922.96 | 294746.3 6 | картометрический метод | 5 | - |
| 243 | 426181.83 | 294591.6 3 | картометрический метод | 5 | - |
| 244 | 426630.85 | 294367.4 6 | картометрический метод | 5 | - |
| 245 | 426693.31 | 294272.7 5 | картометрический метод | 5 | - |
| 246 | 426691.94 | 294178.2 2 | картометрический метод | 5 | - |
| 247 | 426569.19 | 293883.5 3 | картометрический метод | 5 | - |
| 248 | 426529.40 | 293423.0 2 | картометрический метод | 5 | - |
| 249 | 426544.92 | 293017.0 6 | картометрический метод | 5 | - |
| 250 | 426610.98 | 292699.4 5 | картометрический метод | 5 | - |
| 251 | 426672.41 | 292550.2 6 | картометрический метод | 5 | - |
| 252 | 426781.68 | 292433.3 9 | картометрический метод | 5 | - |
| 253 | 427123.29 | 292236.2 8 | картометрический метод | 5 | - |
| 254 | 427209.04 | 292128.0 8 | картометрический метод | 5 | - |
| 255 | 427257.02 | 291964.8 5 | картометрический метод | 5 | - |

| | | | | | |
|-----|-----------|---------------|---------------------------|---|---|
| 256 | 427301.07 | 291819.3 5 | картометрический метод | 5 | - |
| 257 | 427214.73 | 291584.5 5 | картометрический метод | 5 | - |
| 258 | 427233.73 | 291449.3 8 | картометрический метод | 5 | - |
| 259 | 427310.12 | 291312.6 0 | картометрический метод | 5 | - |
| 260 | 427403.76 | 291202.5 8 | картометрический метод | 5 | - |
| 261 | 427502.19 | 290927.3 3 | картометрический метод | 5 | - |
| 262 | 427582.35 | 290670.2 3 | картометрический метод | 5 | - |
| 263 | 427717.29 | 290390.7 6 | картометрический метод | 5 | - |
| 264 | 427626.22 | 289958.9 4 | картометрический метод | 5 | - |
| 265 | 427635.21 | 289785.5 8 | картометрический метод | 5 | - |
| 266 | 427747.71 | 289537.1 8 | картометрический метод | 5 | - |
| 267 | 427793.77 | 289297.0 6 | картометрический метод | 5 | - |
| 268 | 427617.22 | 288846.8 0 | картометрический метод | 5 | - |
| 269 | 427633.77 | 288781.3 0 | картометрический метод | 5 | - |
| 270 | 426987.49 | 288302.6 4 | картометрический метод | 5 | - |
| 271 | 426804.54 | 288083.3 7 | картометрический метод | 5 | - |
| 272 | 425558.03 | 287261.5 3 | картометрический метод | 5 | - |
| 273 | 425236.93 | 287177.8 1 | картометрический метод | 5 | - |
| 274 | 424944.38 | 287067.1 | картометрический метод | 5 | - |

| | | | | | |
|-----|-----------|---------------|---------------------------|---|---|
| | | 5 | | | |
| 275 | 424869.64 | 286948.3 2 | картометрический метод | 5 | - |
| 276 | 424676.82 | 286791.3 3 | картометрический метод | 5 | - |
| 277 | 424635.30 | 286549.4 0 | картометрический метод | 5 | - |
| 278 | 424434.30 | 286261.6 9 | картометрический метод | 5 | - |
| 279 | 424402.81 | 286006.1 1 | картометрический метод | 5 | - |
| 280 | 424274.86 | 285761.2 8 | картометрический метод | 5 | - |
| 281 | 424266.30 | 285426.5 0 | картометрический метод | 5 | - |
| 282 | 424311.90 | 285155.9 4 | картометрический метод | 5 | - |
| 283 | 424504.32 | 284910.1 2 | картометрический метод | 5 | - |
| 284 | 424779.53 | 284726.0 8 | картометрический метод | 5 | - |
| 285 | 425049.40 | 284696.0 7 | картометрический метод | 5 | - |
| 286 | 425491.10 | 284811.9 1 | картометрический метод | 5 | - |
| 287 | 425576.80 | 284865.8 5 | картометрический метод | 5 | - |
| 288 | 425822.06 | 284857.1 3 | картометрический метод | 5 | - |
| 289 | 425969.20 | 284909.4 3 | картометрический метод | 5 | - |
| 290 | 426199.40 | 284904.2 5 | картометрический метод | 5 | - |
| 291 | 426322.64 | 284804.9 9 | картометрический метод | 5 | - |
| 292 | 426396.82 | 284669.1 0 | картометрический метод | 5 | - |

| | | | | | |
|-----|-----------|---------------|---------------------------|---|---|
| 293 | 426637.62 | 284526.5 0 | картометрический метод | 5 | - |
| 294 | 427043.87 | 284465.8 2 | картометрический метод | 5 | - |
| 295 | 427354.45 | 284564.1 0 | картометрический метод | 5 | - |
| 296 | 427709.27 | 284640.7 1 | картометрический метод | 5 | - |
| 297 | 428016.32 | 284686.5 9 | картометрический метод | 5 | - |
| 298 | 428590.06 | 284702.5 6 | картометрический метод | 5 | - |
| 299 | 429078.09 | 284695.2 8 | картометрический метод | 5 | - |
| 300 | 429505.04 | 284712.1 6 | картометрический метод | 5 | - |
| 301 | 429614.35 | 284728.3 2 | картометрический метод | 5 | - |
| 302 | 429683.45 | 284771.2 7 | картометрический метод | 5 | - |
| 303 | 429681.41 | 284837.0 6 | картометрический метод | 5 | - |
| 304 | 429830.65 | 284903.4 0 | картометрический метод | 5 | - |
| 305 | 429984.57 | 285033.7 3 | картометрический метод | 5 | - |
| 306 | 430123.47 | 285084.3 3 | картометрический метод | 5 | - |
| 307 | 430501.69 | 285182.7 1 | картометрический метод | 5 | - |
| 308 | 430690.56 | 285392.2 0 | картометрический метод | 5 | - |
| 309 | 430843.85 | 285724.5 0 | картометрический метод | 5 | - |
| 310 | 431021.47 | 286097.7 9 | картометрический метод | 5 | - |
| 311 | 431195.79 | 286336.5 | картометрический метод | 5 | - |

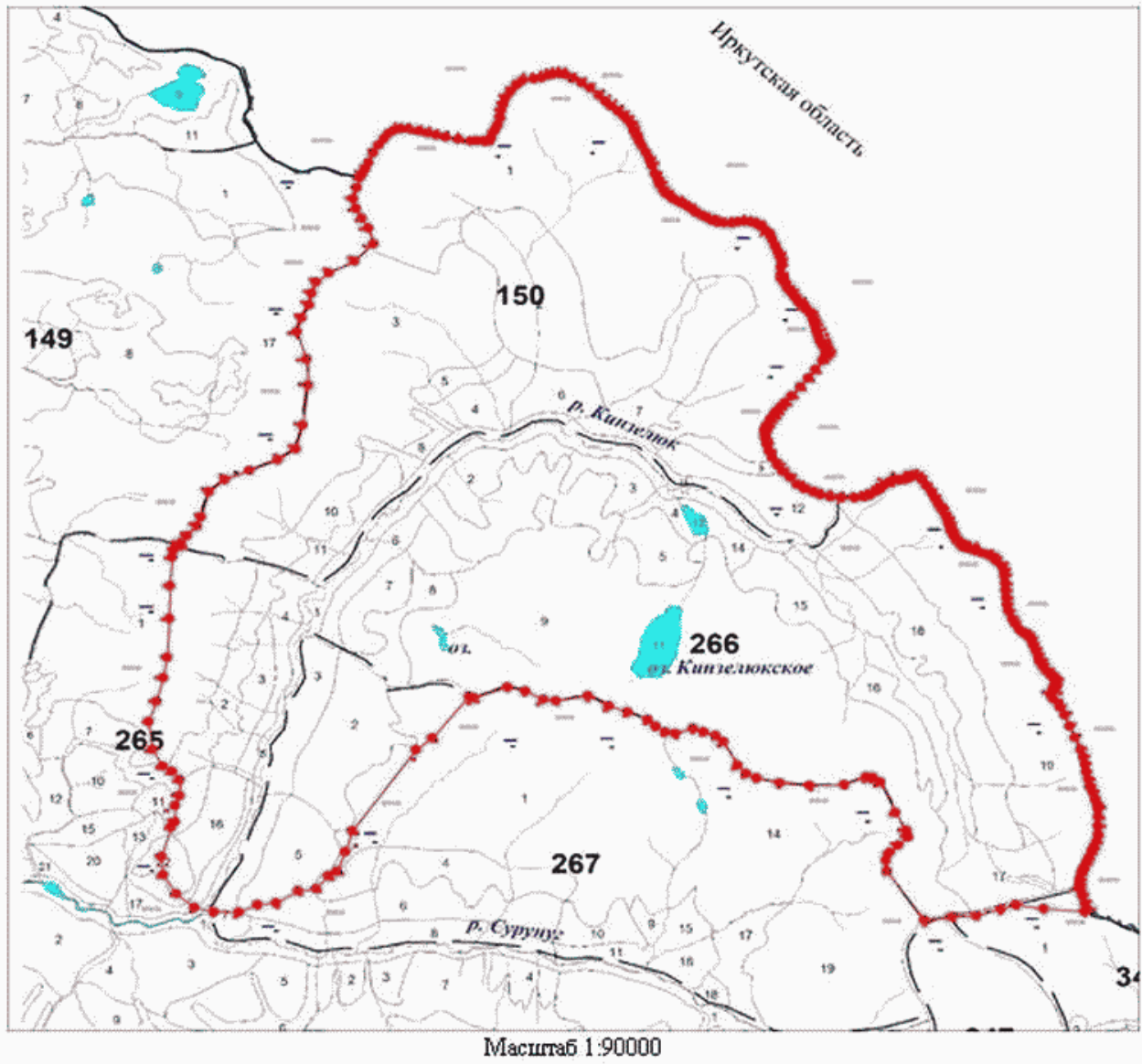
| | | | | | |
|-----|-----------|---------------|---------------------------|---|---|
| | | 4 | | | |
| 312 | 431553.95 | 286416.2 5 | картометрический метод | 5 | - |
| 313 | 432147.39 | 286476.5 5 | картометрический метод | 5 | - |
| 314 | 432535.21 | 286443.2 3 | картометрический метод | 5 | - |
| 315 | 432940.39 | 286306.8 4 | картометрический метод | 5 | - |
| 316 | 433150.38 | 286358.6 5 | картометрический метод | 5 | - |
| 317 | 433343.55 | 286459.0 3 | картометрический метод | 5 | - |
| 318 | 433517.39 | 286489.4 1 | картометрический метод | 5 | - |
| 319 | 433686.08 | 286545.5 9 | картометрический метод | 5 | - |
| 320 | 433834.69 | 286714.5 3 | картометрический метод | 5 | - |
| 321 | 434021.84 | 287053.9 0 | картометрический метод | 5 | - |
| 322 | 434293.93 | 287301.1 2 | картометрический метод | 5 | - |
| 323 | 434529.76 | 287227.1 8 | картометрический метод | 5 | - |
| 324 | 434669.60 | 287131.9 0 | картометрический метод | 5 | - |
| 325 | 434810.93 | 287051.0 0 | картометрический метод | 5 | - |
| 326 | 434951.00 | 287010.2 0 | картометрический метод | 5 | - |
| 1 | 435118.29 | 287053.6 0 | картометрический метод | 5 | - |

3. Сведения о характерных точках части (частей) границы объекта

| Обозначение характерных точек | Координаты, м | | Метод определения координат | Средняя квадратическая погрешность положения | Описание обозначения точки на |
|-------------------------------------|---------------|--|-----------------------------------|---|-------------------------------------|
| | | | | | |
| | | | | | |

| части границы | X | Y | характерной точки | | характерной точки (Mt), м | местности (при наличии) | |
|--|-------------------------------|---|---|---|---|---|---|
| 1 | 2 | 3 | 4 | | 5 | 6 | |
| - | | | | | | | |
| - | - | - | - | | - | - | |
| Сведения о местоположении измененных (уточненных) границ объекта | | | | | | | |
| 1. Система координат СК кадастрового округа, зона 4 | | | | | | | |
| 2. Сведения о характерных точках границ объекта | | | | | | | |
| Обозначени е характерны х точек границ | Существующие координаты, м | | Измененные (уточненные) координаты, м | | Метод определения координат характерной точки | Средняя квадратическ ая погрешность положения характерной точки (Mt), м | Описание обозначени я точки на местности (при наличии) |
| | X | Y | X | Y | | | |
| 1 | 2 | 3 | 4 | 5 | 6 | 7 | 8 |
| - | - | - | - | - | - | - | - |
| 3. Сведения о характерных точках части (частей) границы объекта | | | | | | | |
| Обозначени е характерны х точек части границы | Существующие координаты, м | | Измененные (уточненные) координаты, м | | Метод определения координат характерной точки | Средняя квадратическ ая погрешность положения характерной точки (Mt), м | Описание обозначени я точки на местности (при наличии) |
| | X | Y | X | Y | | | |
| 1 | 2 | 3 | 4 | 5 | 6 | 7 | 8 |
| - | | | | | | | |
| - | - | - | - | - | - | - | - |

План объекта



Используемые условные знаки и обозначения

| | |
|--|---|
| | Характерная точка границы объекта землеустройства |
| | Надписи номеров характерных точек границы объекта землеустройства |
| | Граница объекта землеустройства |
| | Надписи кадастровых номеров земельных участков |
| | Границы земельных участков, установленные в соответствии с федеральным законодательством, включенные в ГКН, отражающиеся в масштабе |
| | Обозначение кадастрового квартала |
| | Граница кадастрового квартала |
| | Обозначение муниципального образования |
| | Граница муниципального образования |