



Правительство Калужской области

ПОСТАНОВЛЕНИЕ

20 декабря 2016 г.

№ 675

Об особо охраняемой природной территории регионального значения – памятнике природы «Верховое болото Князь Мох»

В соответствии с Федеральным законом «Об особо охраняемых природных территориях», Законами Калужской области «О регулировании отдельных правоотношений, связанных с охраной окружающей среды, на территории Калужской области» и «О нормативных правовых актах органов государственной власти Калужской области», постановлением Губернатора Калужской области от 24.10.2011 № 403 «О проведении мероприятий по сохранению природных объектов Калужской области», решением исполнительного комитета Калужского областного Совета народных депутатов от 26.04.1990 № 163 «Об объявлении объектов памятниками природы регионального значения» (в ред. постановления Правительства Калужской области от 16.04.2012 № 185), приказом министерства природных ресурсов, экологии и благоустройства Калужской области от 20.11.2013 № 457-13 «Об утверждении заключения экспертной комиссии государственной экологической экспертизы» Правительство Калужской области **ПОСТАНОВЛЯЕТ:**

1. Утвердить границы особо охраняемой природной территории регионального значения – памятника природы «Верховое болото Князь Мох» (приложение № 1).
2. Определить режим особой охраны особо охраняемой природной территории регионального значения – памятника природы «Верховое болото Князь Мох» (приложение № 2).
3. Министерству природных ресурсов и экологии Калужской области:
 - 3.1. Оформить охранное обязательство и паспорт особо охраняемой природной территории регионального значения – памятника природы «Верховое болото Князь Мох».
 - 3.2. Обеспечить внесение в государственный кадастр недвижимости сведений о границах особо охраняемой природной территории регионального значения – памятника природы «Верховое болото Князь Мох».
4. Настоящее постановление вступает в силу через десять дней после его официального опубликования.

Губернатор Калужской области

А.Д. Артамонов

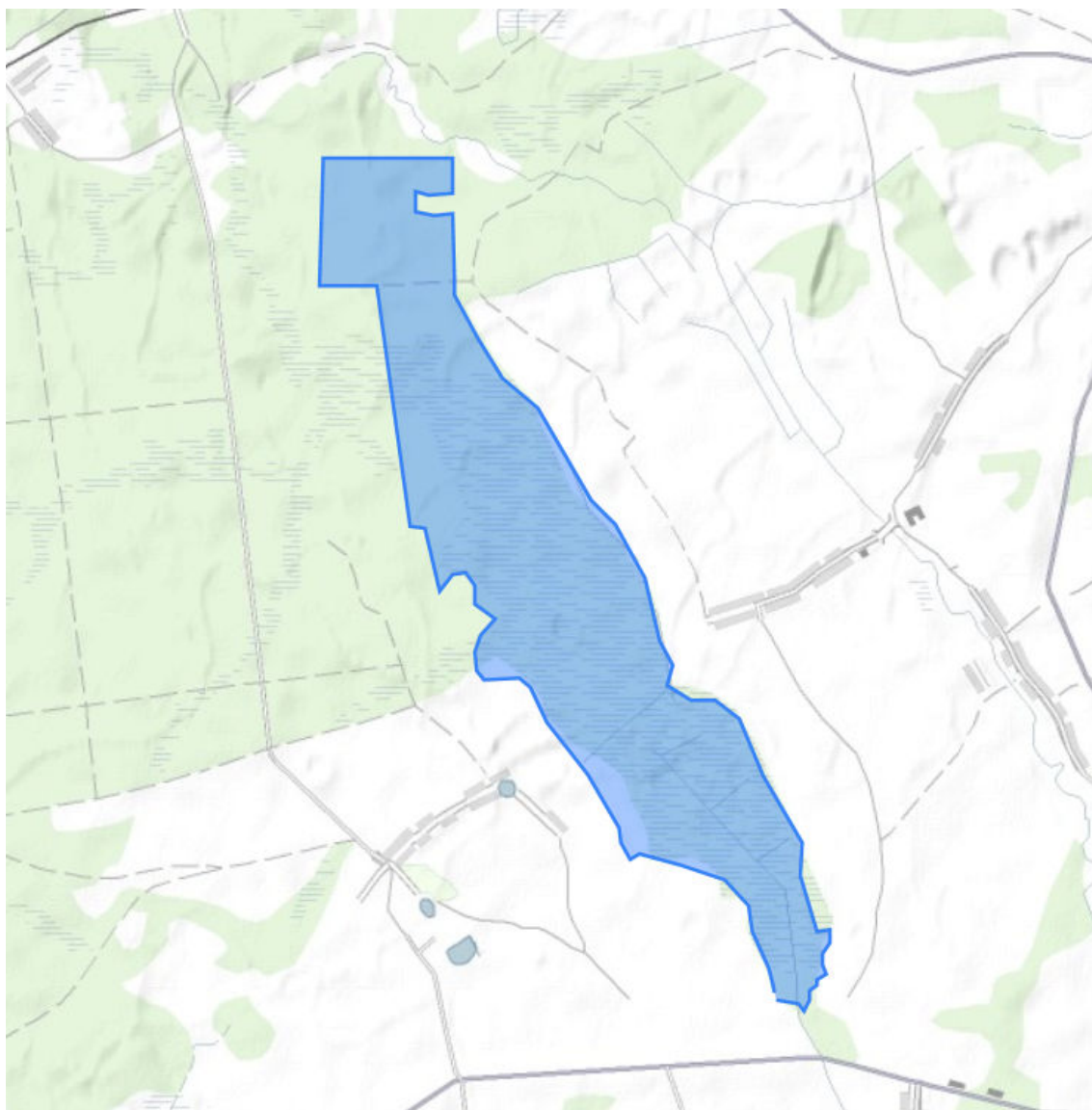
**Границы особо охраняемой природной территории регионального значения –
памятника природы «Верховое болото Князь Мох»**

Особо охраняемая природная территория регионального значения – памятник природы «Верховое болото Князь Мох» расположена к западу от дер. Кузнецы Кировского района на границе Кировского и Куйбышевского районов Калужской области на землях лесного фонда (кварталы 137 (выделы 2-12), 138 (выделы 1-4), 139 (выделы 1-8), 140 (выделы 2-8, 11, 13-15, 18-21), 156 (выделы 1, 6) Тимирязевского участкового лесничества и 129 (выдел 4) Красноборского участкового лесничества ГКУ Калужской области «Куйбышевское лесничество») и землях, категория которых не установлена.

Граница особо охраняемой природной территории регионального значения – памятника природы «Верховое болото Князь Мох» начинается от точки N 53°59'56,5" E 34°09'22,8" и идет на северо-запад по границе муниципального образования муниципального района «Город Киров и Кировский район» до точки N 54°01'00,2" E 34°07'35,5". Далее проходит в северном направлении по западной границе выдела 13, южной и западной границам выдела 2 квартала 140, западным границам кварталов 139 и 138, южной границе выдела 12, южной и западной границам выдела 2 квартала 137 Тимирязевского участкового лесничества. Далее поворачивает на восток и идет по северным границам выделов 2, 3, 4 и 5 квартала 137 Тимирязевского участкового лесничества. Далее проходит в южном направлении по восточной и южной границам выдела 5, восточной границе выдела 7, северной и восточной границам выдела 8 квартала 137 Тимирязевского участкового лесничества. Далее поворачивает на юго-восток и по границе леса возвращается в исходную точку N 53°59'56,5" E 34°09'22,8".

Границы особо охраняемой природной территории регионального значения – памятника природы «Верховое болото Князь Мох» отображены на карте-схеме границ особо охраняемой природной территории регионального значения – памятника природы «Верховое болото Князь Мох».

Карта-схема границ особо охраняемой природной территории регионального значения – памятника природы «Верховое болото Князь Мох»



— Границы особо охраняемой природной территории регионального значения – памятника природы «Верховое болото Князь Мох»

Режим особой охраны особо охраняемой природной территории регионального значения – памятника природы «Верховое болото Князь Мох»

1. На территории, на которой находится особо охраняемая природная территория регионального значения – памятник природы «Верховое болото Князь Мох», запрещается всякая деятельность, влекущая за собой нарушение сохранности памятника природы, в том числе:

1.1. Строительство зданий, сооружений и иных объектов, дорог и трубопроводов, линий электропередачи и прочих коммуникаций, не связанное с обеспечением функционирования памятника природы.

1.2. Нарушение почвенного покрова, производство земляных работ, за исключением проведения мероприятий по сохранению и восстановлению памятника природы.

1.3. Проведение геологоразведочных работ, поиск и добыча полезных ископаемых.

1.4. Распашка земель, проведение сельскохозяйственных работ.

1.5. Деятельность, влекущая за собой изменение гидрологического режима.

1.6. Загрязнение и засорение поверхностных и подземных вод, сброс сточных вод.

1.7. Применение удобрений и ядохимикатов.

1.8. Рубка древесной и кустарниковой растительности, нарушение растительного покрова, за исключением проведения научных исследований и мероприятий по сохранению и восстановлению памятника природы.

1.9. Уничтожение редких и находящихся под угрозой исчезновения объектов растительного и животного мира, занесенных в Красную книгу Российской Федерации и (или) Красную книгу Калужской области, а также действия, которые могут привести к гибели, снижению численности, сокращению ареала распространения или нарушению среды их обитания (произрастания).

1.10. Сброс отходов производства и потребления вне специально отведенных для этого мест, складирование, размещение, захоронение всех видов отходов, материалов, грунтов, снега.

1.11. Разведение костров, сжигание сухих листьев и травы.

1.12. Движение и стоянка механических транспортных средств и мопедов, не связанные с обеспечением функционирования памятника природы.

1.13. Расширение существующей дорожно-тропиночной сети.

1.14. Выгул, прогон и выпас сельскохозяйственных животных.

1.15. Повреждение ограждений, информационных знаков, стендов, указателей и других объектов инфраструктуры памятника природы.

1.16. Все виды рекреационной деятельности, оказывающие негативное воздействие на памятник природы, в том числе обустройство стоянок, установка палаток и тентов.

2. Режим особой охраны особо охраняемой природной территории регионального значения – памятника природы «Верховое болото Князь Мох» устанавливается бессрочно.

3. На особо охраняемой природной территории регионального значения – памятнике природы «Верховое болото Князь Мох» допускается по согласованию с министерством природных ресурсов и экологии Калужской области:

3.1. Проведение противопожарных, санитарно-оздоровительных и иных профилактических мероприятий, необходимых для обеспечения противопожарной безопасности и поддержания санитарных свойств территории памятника природы.

3.2. Использование биологических мер борьбы с вредителями леса.

3.3. Устройство гнездовий для птиц.

3.4. Проведение научных исследований, включая экологический мониторинг.

3.5. Организация эколого-просветительских мероприятий (проведение учебно-познавательных экскурсий, организация и обустройство экологических учебных троп).