

ПРАВИТЕЛЬСТВО КАЛУЖСКОЙ ОБЛАСТИ**ПОСТАНОВЛЕНИЕ**

от 1 августа 2019 г. N 484

**О ВНЕСЕНИИ ИЗМЕНЕНИЯ В ПОСТАНОВЛЕНИЕ ПРАВИТЕЛЬСТВА КАЛУЖСКОЙ
ОБЛАСТИ ОТ 20.07.2018 N 433 "О РЕОРГАНИЗАЦИИ ОСОБО
ОХРАНЯЕМОЙ ПРИРОДНОЙ ТЕРРИТОРИИ РЕГИОНАЛЬНОГО
ЗНАЧЕНИЯ - ПАМЯТНИКА ПРИРОДЫ "УСАДЬБА "ШАЛОВО"**

В соответствии с частью 5 статьи 26 Федерального закона "О внесении изменений в Градостроительный кодекс Российской Федерации и отдельные законодательные акты Российской Федерации", с частью 12 статьи 2 Федерального закона "Об особо охраняемых природных территориях", Законами Калужской области "О регулировании отдельных правоотношений, связанных с охраной окружающей среды, на территории Калужской области" и "О нормативных правовых актах органов государственной власти Калужской области" Правительство Калужской области

ПОСТАНОВЛЯЕТ:

1. Внести изменение в постановление Правительства Калужской области от 20.07.2018 N 433 "О реорганизации особо охраняемой природной территории регионального значения - памятника природы "Усадьба "Шалово", изложив приложение N 1 в новой редакции (прилагается).

2. Настоящее Постановление вступает в силу через десять дней после его официального опубликования.

Губернатор Калужской области
А.Д.Артамонов

Приложение
к Постановлению
Правительства Калужской области
от 1 августа 2019 г. N 484

Приложение N 1
к Постановлению
Правительства Калужской области
от 20 июля 2018 г. N 433

СВЕДЕНИЯ**О ГРАНИЦАХ ОСОБО ОХРАНЯЕМОЙ ПРИРОДНОЙ ТЕРРИТОРИИ
РЕГИОНАЛЬНОГО ЗНАЧЕНИЯ - ПАМЯТНИКА ПРИРОДЫ "УСАДЬБА "ШАЛОВО"**

Описание местоположения границ особо охраняемой природной
территории регионального значения - памятника природы
"Усадьба "Шалово"

Раздел 1

Сведения об особо охраняемой природной территории регионального значения - памятнике природы "Усадьба "Шалово" (далее - объект)
--

N п/п	Характеристики объекта	Описание характеристик
1	2	3
1	Местоположение объекта	Калужская область, Мещовский район, дер. Шалово и с. Зеновка
2	Площадь объекта +/- величина погрешности определения площади (P +/- Дельта P)	167023 м ² ±1430
3	Иные характеристики объекта	Кластерность - 2

Раздел 2

Сведения о местоположении границ объекта					
1. Система координат СК кадастрового округа					
2. Сведения о характерных точках границ объекта					
Обозначение характерных точек границ	Координаты, м		Метод определения координат характерной точки	Средняя квадратическая погрешность положения характерной точки (Mt), м	Описание обозначения точки на местности (при наличии)
	X	Y			
1	2	3	4	5	6
-	-	-	-	-	-
3. Сведения о характерных точках части (частей) границы объекта					
Обозначение характерных точек части границы	Координаты, м		Метод определения координат характерной точки	Средняя квадратическая погрешность положения характерной точки (Mt), м	Описание обозначения точки на местности (при наличии)
	X	Y			
1	2	3	4	5	6
Часть N 1					
1	414711.50	1228060.50	картометрический	1	-
2	414775.07	1228149.77	картометрический	1	-
3	414840.72	1228220.08	картометрический	1	-

4	414821.5 6	1228242.6 7	картометрическ ий	1	-
5	414801.6 5	1228222.6 4	картометрическ ий	1	-
6	414810.3 8	1228207.1 0	картометрическ ий	1	-
7	414805.8 4	1228194.5 0	картометрическ ий	1	-
8	414777.5 7	1228175.4 4	картометрическ ий	1	-
9	414757.5 8	1228194.7 0	картометрическ ий	1	-
10	414750.9 9	1228222.8 2	картометрическ ий	1	-
11	414750.9 7	1228226.3 5	картометрическ ий	1	-
12	414753.5 3	1228234.0 3	картометрическ ий	1	-
13	414773.6 8	1228274.0 1	картометрическ ий	1	-
14	414807.0 8	1228329.9 4	картометрическ ий	1	-
15	414858.8 3	1228364.7 9	картометрическ ий	1	-
16	414890.9 0	1228364.2 2	картометрическ ий	1	-
17	414917.0 7	1228335.1 7	картометрическ ий	1	-
18	414933.0 5	1228302.0 5	картометрическ ий	1	-
19	414956.0 2	1228316.0 1	картометрическ ий	1	-
20	414938.3 9	1228399.5 6	картометрическ ий	1	-
21	414926.6 2	1228435.6 7	картометрическ ий	1	-
22	414950.0 5	1228450.2 2	картометрическ ий	1	-

23	414928.9 9	1228476.0 6	картометрическ ий	1	-
24	414882.2 5	1228491.9 2	картометрическ ий	1	-
25	414882.3 4	1228532.3 2	картометрическ ий	1	-
26	414879.0 8	1228571.3 8	картометрическ ий	1	-
27	414860.4 0	1228610.7 1	картометрическ ий	1	-
28	414818.3 9	1228649.2 6	картометрическ ий	1	-
29	414764.0 5	1228791.1 8	картометрическ ий	1	-
30	414733.9 9	1228769.6 3	картометрическ ий	1	-
31	414730.7 4	1228759.4 1	картометрическ ий	1	-
32	414727.0 6	1228747.8 2	картометрическ ий	1	-
33	414732.0 2	1228713.1 2	картометрическ ий	1	-
34	414745.8 9	1228654.6 2	картометрическ ий	1	-
35	414759.9 2	1228603.4 1	картометрическ ий	1	-
36	414762.7 3	1228593.1 5	картометрическ ий	1	-
37	414764.1 6	1228579.5 9	картометрическ ий	1	-
38	414768.6 8	1228536.6 3	картометрическ ий	1	-
39	414764.7 2	1228509.8 6	картометрическ ий	1	-
40	414749.8 5	1228490.0 3	картометрическ ий	1	-
41	414721.1	1228487.0	картометрическ ий	1	-

	1	6			
42	414666.6 0	1228478.1 3	картометрическ ий	1	-
43	414647.0 8	1228472.0 9	картометрическ ий	1	-
44	414623.9 7	1228464.9 5	картометрическ ий	1	-
45	414605.6 6	1228459.2 9	картометрическ ий	1	-
46	414604.0 2	1228459.6 0	картометрическ ий	1	-
47	414595.9 3	1228461.1 2	картометрическ ий	1	-
48	414558.5 9	1228438.9 8	картометрическ ий	1	-
49	414539.1 7	1228438.9 8	картометрическ ий	1	-
50	414528.4 5	1228438.9 8	картометрическ ий	1	-
51	414493.9 1	1228432.7 8	картометрическ ий	1	-
52	414528.0 4	1228242.4 3	картометрическ ий	1	-
53	414590.6 2	1228250.1 1	картометрическ ий	1	-
54	414612.3 4	1228259.4 7	картометрическ ий	1	-
55	414656.8 6	1228125.6 5	картометрическ ий	1	-
56	414645.7 3	1228121.7 6	картометрическ ий	1	-
57	414653.1 5	1228104.9 2	картометрическ ий	1	-
58	414671.9 5	1228112.9 1	картометрическ ий	1	-
59	414693.4 7	1228075.4 5	картометрическ ий	1	-

1	414711.5 0	1228060.5 0	картометрическ ий	1	-
Часть N 2					
60	414874.3 7	1227830.1 7	картометрическ ий	1	-
61	414881.0 3	1227870.4 8	картометрическ ий	1	-
62	414881.7 6	1227895.0 9	картометрическ ий	1	-
63	414872.7 7	1227934.9 2	картометрическ ий	1	-
64	414857.2 7	1227950.6 2	картометрическ ий	1	-
65	414852.1 7	1227964.8 9	картометрическ ий	1	-
66	414852.3 8	1227994.2 5	картометрическ ий	1	-
67	414850.3 8	1228012.0 6	картометрическ ий	1	-
68	414857.8 5	1228050.2 6	картометрическ ий	1	-
69	414868.2 0	1228059.9 9	картометрическ ий	1	-
70	414870.2 8	1228062.1 7	картометрическ ий	1	-
71	414880.0 2	1228067.1 2	картометрическ ий	1	-
72	414907.0 9	1228069.6 2	картометрическ ий	1	-
73	414932.7 0	1228097.1 1	картометрическ ий	1	-
74	414957.4 2	1228121.7 9	картометрическ ий	1	-
75	415001.8 6	1228155.8 5	картометрическ ий	1	-
76	415011.6 2	1228163.3 3	картометрическ ий	1	-

77	415039.2 7	1228179.9 3	картометрическ ий	1	-
78	415058.3 1	1228191.3 6	картометрическ ий	1	-
79	415154.9 5	1228238.0 2	картометрическ ий	1	-
80	415126.5 7	1228296.9 5	картометрическ ий	1	-
81	415123.8 0	1228292.8 9	картометрическ ий	1	-
82	415104.2 0	1228282.9 9	картометрическ ий	1	-
83	415098.9 5	1228266.0 9	картометрическ ий	1	-
84	415086.0 6	1228261.7 4	картометрическ ий	1	-
85	415074.6 0	1228246.9 5	картометрическ ий	1	-
86	415030.3 8	1228236.3 6	картометрическ ий	1	-
87	415030.8 8	1228235.3 2	картометрическ ий	1	-
88	415021.3 6	1228229.7 1	картометрическ ий	1	-
89	414987.0 5	1228209.2 7	картометрическ ий	1	-
90	414964.8 1	1228186.7 4	картометрическ ий	1	-
91	414964.2 8	1228163.9 0	картометрическ ий	1	-
92	414950.4 8	1228147.5 7	картометрическ ий	1	-
93	414924.4 0	1228143.1 9	картометрическ ий	1	-
94	414903.8 4	1228131.7 9	картометрическ ий	1	-
95	414853.9 0	1228101.8 6	картометрическ ий	1	-

96	414845.8 7	1228103.5 7	картометрическ ий	1	-
97	414820.0 6	1228148.3 7	картометрическ ий	1	-
98	414846.1 1	1228184.6 4	картометрическ ий	1	-
99	414861.5 0	1228195.5 5	картометрическ ий	1	-
100	414851.8 3	1228206.4 0	картометрическ ий	1	-
101	414787.9 1	1228137.9 7	картометрическ ий	1	-
102	414724.7 9	1228048.9 7	картометрическ ий	1	-
103	414781.7 0	1227992.7 1	картометрическ ий	1	-
104	414823.6 3	1227950.3 3	картометрическ ий	1	-
105	414808.6 5	1227931.4 6	картометрическ ий	1	-
106	414807.2 2	1227914.1 4	картометрическ ий	1	-
60	414874.3 7	1227830.1 7	картометрическ ий	1	-

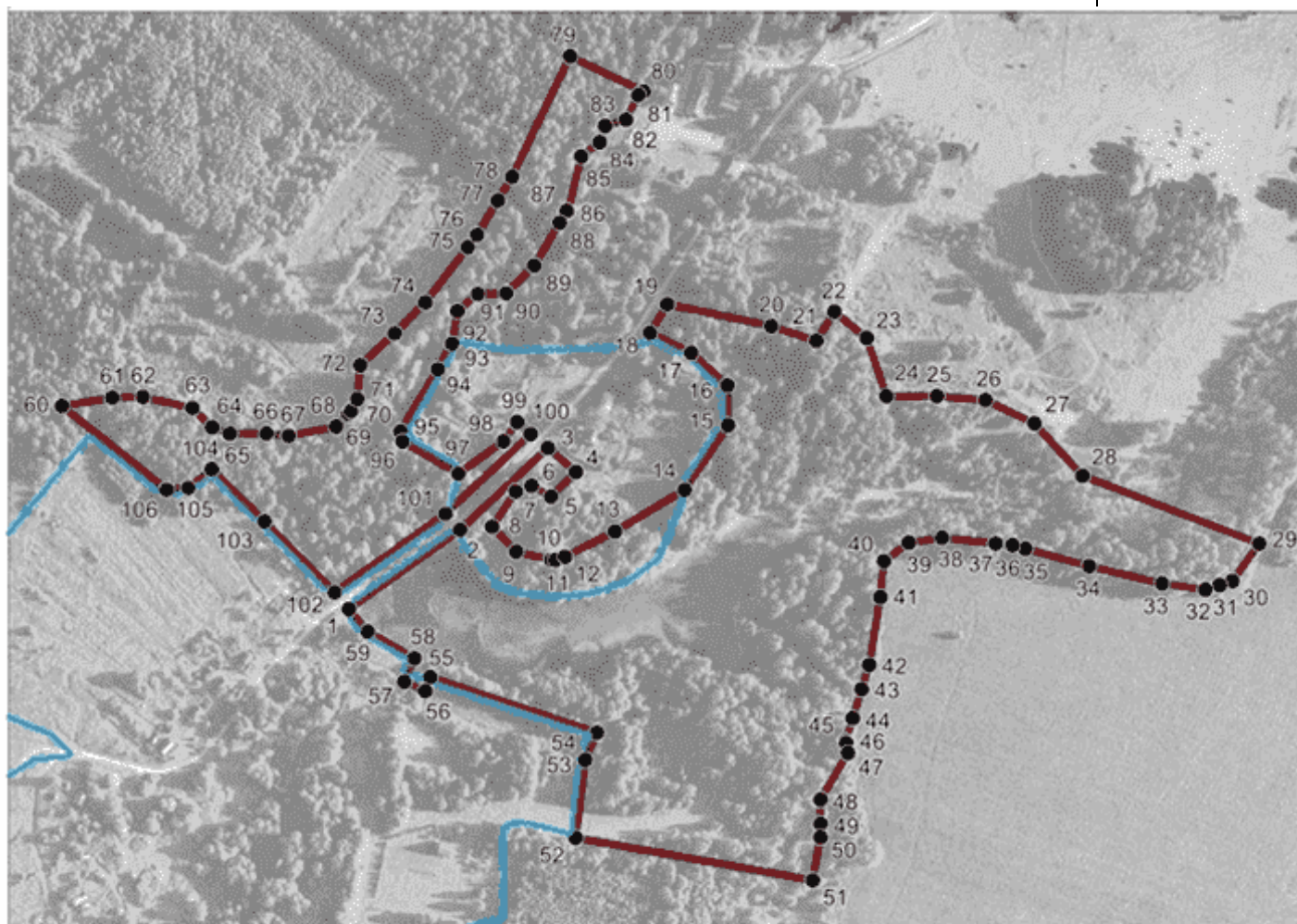
Раздел 3

Сведения о местоположении измененных (уточненных) границ объекта							
1. Система координат - _____							
2. Сведения о характерных точках границ объекта							
Обозначение характерных точек границ	Существующие координаты, м		Измененные (уточненные) координаты, м		Метод определения координат	Средняя квадратическая погрешность положения	Описание обозначения точки на местности (при наличии)
	X	Y	X	Y			
1	2	3	4	5	6	7	8
					характерной точки	характерной точки (Mt), м	

-	-	-	-	-	-	-	-
3. Сведения о характерных точках части (частей) границы объекта							
Часть N 1							
-	-	-	-	-	-	-	-

Раздел 4

План границ объекта



Масштаб 1:5000

Используемые условные знаки и обозначения:

- граница особо охраняемой природной территории
- 1 характерные точки границы
- граница с. Зеновка