

Постановление Правительства Калужской области от 20 июля 2018 г. N 433 "О реорганизации особо охраняемой природной территории регионального значения - памятника природы "Усадьба "Шалово"

**Постановление Правительства Калужской области от 20 июля 2018 г. N 433
"О реорганизации особо охраняемой природной территории регионального значения -
памятника природы "Усадьба "Шалово"**

В соответствии с [Федеральным законом](#) "Об особо охраняемых природных территориях", Законами Калужской области "О регулировании отдельных правоотношений, связанных с охраной окружающей среды, на территории Калужской области" и "О нормативных правовых актах органов государственной власти Калужской области", [постановлением](#) Губернатора Калужской области от 24.10.2011 N 403 "О проведении мероприятий по сохранению природных объектов Калужской области", решением исполнительного комитета Калужского областного Совета народных депутатов от 22.07.1991 N 279 "Об объявлении объектов памятниками природы регионального значения" (в ред. [постановления](#) Правительства Калужской области от 16.04.2012 N 185), приказом министерства природных ресурсов и экологии Калужской области от 16.03.2018 N 148-18 "Об утверждении акта инвентаризации памятника природы регионального значения "Усадьба "Шалово" Правительство Калужской области постановляет:

1. Реорганизовать особо охраняемую природную территорию регионального значения - памятник природы "Усадьба "Шалово" посредством изменения ее границ в связи с необходимостью сохранения особо ценных природных объектов и комплексов, не входящих в границы особо охраняемой природной территории регионального значения, но расположенных в непосредственной близости от нее.

2. Утвердить границы особо охраняемой природной территории регионального значения - памятника природы "Усадьба "Шалово" ([приложение N 1](#)).

3. Определить режим особой охраны особо охраняемой природной территории регионального значения - памятника природы "Усадьба "Шалово" ([приложение N 2](#)).

4. Министерству природных ресурсов и экологии Калужской области:

4.1. Оформить охранное обязательство и паспорт особо охраняемой природной территории регионального значения - памятника природы "Усадьба "Шалово".

4.2. Обеспечить внесение в Единый государственный реестр недвижимости сведений о границах особо охраняемой природной территории регионального значения - памятника природы "Усадьба "Шалово".

5. Настоящее постановление вступает в силу через десять дней после его [официального опубликования](#).

Губернатор Калужской области

А.Д. Артамонов

**Приложение N 1
к постановлению_Правительства
Калужской области
от 20.07.2018 N 433**

**Границы
особо охраняемой природной территории регионального значения - памятника природы
"Усадьба "Шалово"**

Особо охраняемая природная территория регионального значения - памятник природы

"Усадьба "Шалово" расположена в дер. Шалово и с. Зеновка Мещовского района Калужской области и состоит из двух участков:

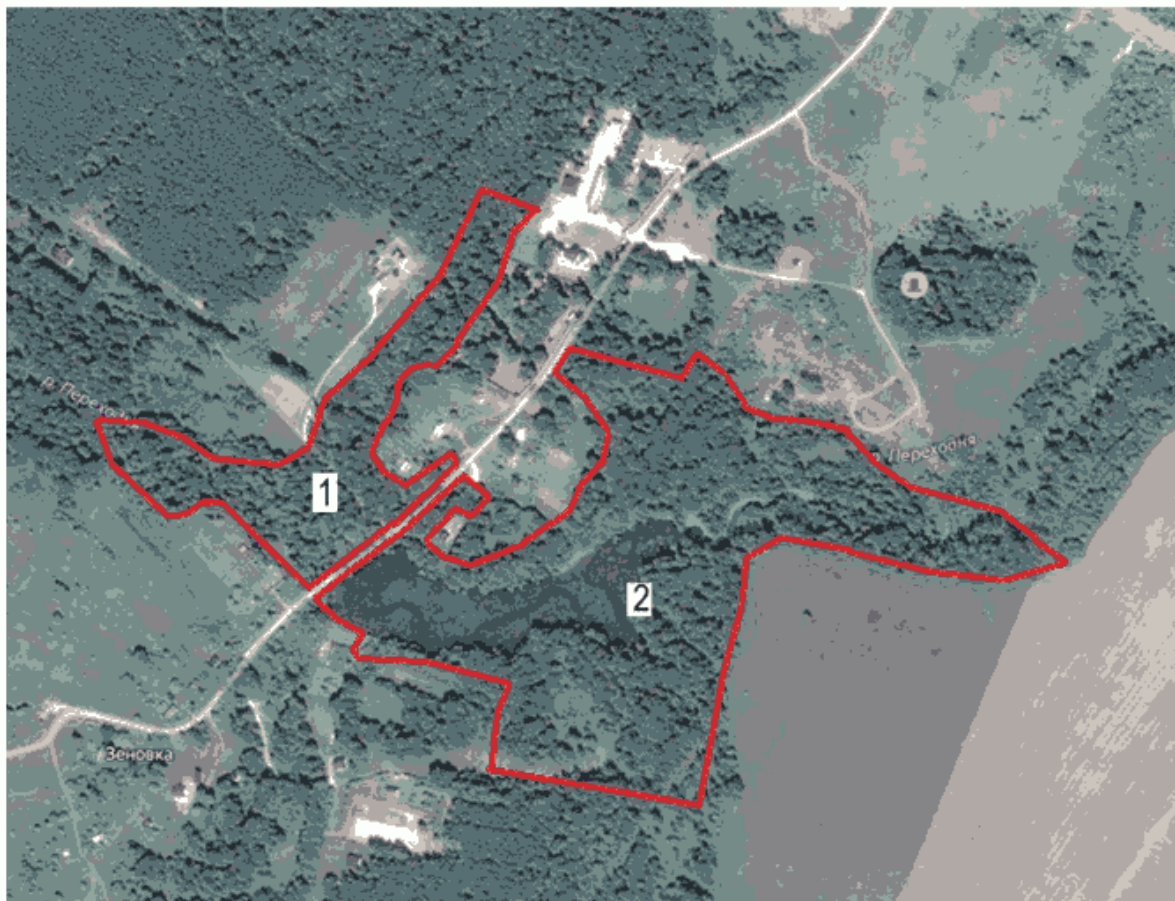
- участок N 1 - к западу от дороги Зеновка-Шалово;
- участок N 2 - к востоку от дороги Зеновка-Шалово.

Граница участка N 1 особо охраняемой природной территории регионального значения - памятника природы "Усадьба "Шалово" начинается в точке 54022'23,9" N 35008'37,7" E и идет по границе населенного пункта село Зеновка в северо-западном направлении до точки 54022'29,5" N 35008'26,7" E. Далее поворачивает на восток и проходит по южной границе земельного участка с кадастровым номером 40:15:050702:33 до точки 54022'28,5" N 35008'37,8" E. Далее идет по границе лесного массива в северо-восточном направлении до точки 54022'37,3" N 35008'47,5" E. Далее идет по лесному массиву в юго-восточном направлении в точку 54022'36,6" N 35008'50,6" E. Далее поворачивает на юго-запад и проходит сначала по границе земельного участка с кадастровым номером 40:15:050702:23, затем по границе лесного массива до точки 54022'27,9" N 35008'46,1" E. Далее по границе леса возвращается в исходную точку 54022'23,9" N 35008'37,7" E.

Граница участка N 2 особо охраняемой природной территории регионального значения - памятника природы "Усадьба "Шалово" начинается в точке 54022'23,6" N 35008'37,8" E и идет в северо-восточном направлении вдоль автомобильной дороги до точки 54022'27,5" N 35008'46,0" E. Далее поворачивает на юго-восток и проходит по границе леса через точки 54022'26,9" N 35008'47,6" E, 54022'26,4" N 35008'46,8" E, 54022'25,9" N 35008'44,2" E до точки 54022'30,9" N 35008'51,2" E. Далее идет вдоль автомобильной дороги до точки 54022'31,9" N 35008'52,3" E. Далее поворачивает на восток и проходит по границе земельного участка с кадастровым номером 40:15:050702:219 до точки 54022'32,0" N 35008'58,5" E. Далее идет по границе лесного массива в юго-восточном направлении до точки 54022'24,2" N 35009'17,8" E. Далее поворачивает на запад и проходит по границе земельного участка с кадастровым номером 40:15:050702:49 до точки 54022'16,7" N 35008'59,7" E. Далее идет по лесному массиву в западном направлении до границы населенного пункта село Зеновка. Далее по границе населенного пункта село Зеновка возвращается в исходную точку 54022'23,6" N 35008'37,8" E.

Границы особо охраняемой природной территории регионального значения - памятника природы "Усадьба "Шалово" отображены на карте-схеме границ особо охраняемой природной территории регионального значения - памятника природы "Усадьба "Шалово".

Карта-схема границ особо охраняемой природной территории регионального значения - памятника природы "Усадьба "Шалово"



Границы особо охраняемой природной территории
регионального значения – памятника природы «Усадьба «Шалово»

Приложение N 2
к постановлению Правительства
Калужской области
от 20.07.2018 N 433

**Режим
особой охраны особо охраняемой природной территории регионального значения -
памятника природы "Усадьба "Шалово"**

1. На территории, на которой находится особо охраняемая природная территория регионального значения - памятник природы "Усадьба "Шалово", запрещается всякая деятельность, влекущая за собой нарушение сохранности памятника природы, в том числе:

1.1. Строительство зданий, сооружений и иных объектов, дорог и трубопроводов, линий электропередачи и прочих коммуникаций, не связанное с обеспечением функционирования памятника природы.

1.2. Нарушение почвенного покрова, производство земляных работ, за исключением проведения мероприятий по сохранению и восстановлению памятника природы.

1.3. Проведение геологоразведочных работ, поиск и добыча полезных ископаемых.

1.4. Распашка земель, проведение сельскохозяйственных работ.

1.5. Деятельность, влекущая за собой изменение гидрологического режима.

1.6. Загрязнение и засорение поверхностных и подземных вод, сброс сточных вод.

1.7. Применение удобрений и ядохимикатов.

1.8. Рубка древесной и кустарниковой растительности, нарушение растительного покрова, за исключением проведения научных исследований и проведения мероприятий по сохранению и восстановлению памятника природы.

1.9. Уничтожение объектов животного мира и причинение им вреда, сбор, отлов, изъятие объектов животного мира из среды их обитания, а также причинение вреда местам обитания объектов животного мира.

1.10. Сброс отходов производства и потребления вне специально отведенных для этого мест, складирование, размещение, захоронение всех видов отходов, материалов, грунтов, снега.

1.11. Разведение костров, сжигание сухих листьев и травы.

1.12. Движение и стоянка механических транспортных средств и мопедов, не связанные с обеспечением функционирования памятника природы.

1.13. Расширение существующей дорожно-тропиночной сети.

1.14. Выгул, прогон и выпас сельскохозяйственных животных.

1.15. Повреждение ограждений, информационных знаков, стендов, указателей и других объектов инфраструктуры памятника природы.

1.16. Все виды рекреационной деятельности, оказывающие негативное воздействие на памятник природы, в том числе обустройство стоянок, установка палаток и тентов.

2. Режим особой охраны особо охраняемой природной территории регионального значения - памятника природы "Усадьба "Шалово" устанавливается бессрочно.

3. На особо охраняемой природной территории регионального значения - памятнике природы "Усадьба "Шалово" допускается по согласованию с министерством природных ресурсов и экологии Калужской области:

3.1. Проведение противопожарных, санитарно-оздоровительных и иных профилактических мероприятий, необходимых для обеспечения противопожарной безопасности и поддержания санитарных свойств территории памятника природы.

3.2. Использование биологических мер борьбы с вредителями леса.

3.3. Устройство гнездовий для птиц.

3.4. Проведение научных исследований, включая экологический мониторинг.

3.5. Организация эколого-просветительских мероприятий (проведение учебно-познавательных экскурсий, организация и обустройство экологических учебных троп).