

ПРАВИТЕЛЬСТВО КАЛУЖСКОЙ ОБЛАСТИ**ПОСТАНОВЛЕНИЕ**

от 2 июня 2020 г. N 427

**О ВНЕСЕНИИ ИЗМЕНЕНИЯ В ПОСТАНОВЛЕНИЕ ПРАВИТЕЛЬСТВА КАЛУЖСКОЙ
ОБЛАСТИ ОТ 08.11.2017 N 648 "О РЕОРГАНИЗАЦИИ ОСОБО
ОХРАНЯЕМОЙ ПРИРОДНОЙ ТЕРРИТОРИИ РЕГИОНАЛЬНОГО
ЗНАЧЕНИЯ - ПАМЯТНИКА ПРИРОДЫ "ИСТОЧНИК ПРЕСНЫХ ВОД
У Д. УРУГА"**

В соответствии с частью 5 статьи 26 Федерального закона "О внесении изменений в Градостроительный кодекс Российской Федерации и отдельные законодательные акты Российской Федерации", пунктом 12 статьи 2 Федерального закона "Об особо охраняемых природных территориях", Законом Калужской области "О регулировании отдельных правоотношений, связанных с охраной окружающей среды, на территории Калужской области" и Законом Калужской области "О нормативных правовых актах органов государственной власти Калужской области" Правительство Калужской области

ПОСТАНОВЛЯЕТ:

1. Внести в постановление Правительства Калужской области от 08.11.2017 N 648 "О реорганизации особо охраняемой природной территории регионального значения - памятника природы "Источник пресных вод у д. Уруга" (далее - постановление) изменение, изложив приложение N 1 "Границы особо охраняемой природной территории регионального значения - памятника природы "Источник пресных вод у д. Уруга" к постановлению в новой редакции согласно приложению к настоящему постановлению.

2. Настоящее Постановление вступает в силу через десять дней после его официального опубликования.

Временно исполняющий обязанности
Губернатора Калужской области
В.В.Шапша

Приложение
к Постановлению
Правительства Калужской области
от 2 июня 2020 г. N 427

Приложение N 1
к Постановлению
Правительства Калужской области
от 8 ноября 2017 г. N 648

СВЕДЕНИЯ**О ГРАНИЦАХ ОСОБО ОХРАНЯЕМОЙ ПРИРОДНОЙ ТЕРРИТОРИИ
РЕГИОНАЛЬНОГО ЗНАЧЕНИЯ - ПАМЯТНИКА ПРИРОДЫ "ИСТОЧНИК ПРЕСНЫХ
ВОД У Д. УРУГА"**

**Описание местоположения границ особо охраняемой природной
территории регионального значения - памятника природы
"Источник пресных вод у д. Уруга"**

Раздел 1

Сведения об особо охраняемой природной территории регионального значения - памятнике природы "Источник пресных вод у д. Уруга" (далее - объект)		
N п/п	Характеристики объекта	Описание характеристик
1	2	3
1	Местоположение объекта	Калужская область, Сухиничский район, вблизи дер. Уруга
2	Площадь объекта +/- величина погрешности определения площади (P +/- Дельта P)	370000 м² ± 2129
3	Иные характеристики объекта	Кластерность - 1

Раздел 2

Сведения о местоположении границ объекта					
1. Система координат СК кадастрового округа					
2. Сведения о характерных точках границ объекта					
Обозначение характерных точек границ	Координаты, м		Метод определения координат характерной точки	Средняя квадратическая погрешность положения характерной точки (Mt), м	Описание обозначения точки на местности (при наличии)
	X	Y			
1	2	3	4	5	6
1	387342.48	1218129.74	картометрически й	1	-
2	387346.70	1218146.22	картометрически й	1	-
3	387260.41	1218260.74	картометрически й	1	-
4	387226.22	1218342.34	картометрически й	1	-
5	387275.94	1218374.53	картометрически й	1	-
6	387231.77	1218443.37	картометрически й	1	-
			картометрически		

7	387229.6 4	1218480. 81	й	1	-
8	387275.4 0	1218522. 51	картометрически й	1	-
9	387260.2 8	1218532. 14	картометрически й	1	-
10	387250.9 2	1218540. 33	картометрически й	1	-
11	387239.2 2	1218551. 67	картометрически й	1	-
12	387223.6 5	1218565. 71	картометрически й	1	-
13	387223.3 8	1218565. 80	картометрически й	1	-
14	387223.3 8	1218566. 16	картометрически й	1	-
15	387246.5 1	1218590. 37	картометрически й	1	-
16	387266.3 1	1218605. 85	картометрически й	1	-
17	387271.9 8	1218613. 41	картометрически й	1	-
18	387315.0 0	1218673. 62	картометрически й	1	-
19	387319.6 8	1218675. 51	картометрически й	1	-
20	387326.7 0	1218678. 21	картометрически й	1	-
21	387330.5 7	1218680. 46	картометрически й	1	-
22	387332.5 5	1218682. 71	картометрически й	1	-
23	387333.5 4	1218685. 05	картометрически й	1	-
24	387333.7 2	1218689. 28	картометрически й	1	-
25	387332.7	1218691.	картометрически й	1	-

	3	08			
26	387330.7 5	1218693. 42	картометрически й	1	-
27	387328.0 5	1218694. 95	картометрически й	1	-
28	387324.3 6	1218696. 57	картометрически й	1	-
29	387319.8 6	1218697. 74	картометрически й	1	-
30	387317.5 2	1218699. 18	картометрически й	1	-
31	387315.2 7	1218702. 15	картометрически й	1	-
32	387313.7 4	1218704. 49	картометрически й	1	-
33	387312.4 8	1218707. 91	картометрически й	1	-
34	387311.0 4	1218709. 89	картометрически й	1	-
35	387307.9 8	1218712. 50	картометрически й	1	-
36	387303.6 6	1218714. 39	картометрически й	1	-
37	387298.8 9	1218716. 28	картометрически й	1	-
38	387296.2 8	1218718. 62	картометрически й	1	-
39	387295.5 6	1218720. 78	картометрически й	1	-
40	387295.0 2	1218724. 02	картометрически й	1	-
41	387294.3 9	1218730. 14	картометрически й	1	-
42	387293.4 9	1218735. 00	картометрически й	1	-
43	387292.1 4	1218737. 34	картометрически й	1	-

44	387289.7 1	1218739. 23	картометрически й	1	-
45	387285.5 7	1218739. 32	картометрически й	1	-
46	387282.1 5	1218738. 60	картометрически й	1	-
47	387278.0 1	1218736. 08	картометрически й	1	-
48	387273.6 0	1218733. 11	картометрически й	1	-
49	387270.8 1	1218731. 85	картометрически й	1	-
50	387263.7 9	1218731. 94	картометрически й	1	-
51	387260.2 8	1218734. 55	картометрически й	1	-
52	387256.1 4	1218738. 24	картометрически й	1	-
53	387252.2 7	1218743. 55	картометрически й	1	-
54	387248.8 5	1218749. 31	картометрически й	1	-
55	387244.6 2	1218754. 71	картометрически й	1	-
56	387239.6 7	1218761. 73	картометрически й	1	-
57	387236.2 5	1218766. 68	картометрически й	1	-
58	387231.4 8	1218772. 35	картометрически й	1	-
59	387229.5 9	1218775. 77	картометрически й	1	-
60	387227.5 2	1218780. 27	картометрически й	1	-
61	387225.2 7	1218783. 96	картометрически й	1	-
62	387224.2	1218788.	картометрически й	1	-

	8	19			
63	387223.8 3	1218792. 33	картометрически й	1	-
64	387223.1 1	1218797. 91	картометрически й	1	-
65	387221.0 4	1218801. 24	картометрически й	1	-
66	387217.8 0	1218804. 39	картометрически й	1	-
67	387213.4 8	1218807. 54	картометрически й	1	-
68	387208.1 7	1218809. 88	картометрически й	1	-
69	387202.5 0	1218811. 41	картометрически й	1	-
70	387192.7 8	1218813. 03	картометрически й	1	-
71	387187.5 6	1218814. 29	картометрически й	1	-
72	387184.0 5	1218815. 55	картометрически й	1	-
73	387178.4 7	1218818. 61	картометрически й	1	-
74	387175.0 5	1218822. 03	картометрически й	1	-
75	387172.5 3	1218825. 72	картометрически й	1	-
76	387169.8 3	1218830. 31	картометрически й	1	-
77	387168.5 7	1218833. 37	картометрически й	1	-
78	387166.8 6	1218837. 33	картометрически й	1	-
79	387166.1 4	1218840. 75	картометрически й	1	-
80	387164.1 6	1218843. 72	картометрически й	1	-

81	387161.8 2	1218848. 22	картометрически й	1	-
82	387159.4 8	1218853. 80	картометрически й	1	-
83	387156.7 8	1218861. 27	картометрически й	1	-
84	387153.0 9	1218868. 11	картометрически й	1	-
85	387150.1 2	1218872. 70	картометрически й	1	-
86	387148.1 4	1218874. 86	картометрически й	1	-
87	387140.7 9	1218910. 39	картометрически й	1	-
88	387115.9 7	1218889. 20	картометрически й	1	-
89	387092.0 5	1218889. 16	картометрически й	1	-
90	387067.1 4	1218887. 93	картометрически й	1	-
91	386992.3 4	1218868. 82	картометрически й	1	-
92	386943.5 6	1218857. 61	картометрически й	1	-
93	386866.2 9	1218822. 85	картометрически й	1	-
94	386818.9 6	1218847. 08	картометрически й	1	-
95	386809.4 5	1218820. 56	картометрически й	1	-
96	386802.8 2	1218795. 76	картометрически й	1	-
97	386795.9 9	1218765. 78	картометрически й	1	-
98	386782.5 2	1218717. 82	картометрически й	1	-
99	386752.4	1218641.	картометрически й	1	-

	3	45			
100	386703.4 3	1218582. 76	картометрически й	1	-
101	386671.2 4	1218512. 87	картометрически й	1	-
102	386665.6 2	1218422. 26	картометрически й	1	-
103	386684.2 6	1218349. 31	картометрически й	1	-
104	386758.6 1	1218252. 97	картометрически й	1	-
105	386793.8 0	1218232. 87	картометрически й	1	-
106	386833.8 0	1218218. 00	картометрически й	1	-
107	386854.8 1	1218213. 89	картометрически й	1	-
108	386873.2 1	1218221. 46	картометрически й	1	-
109	386887.1 3	1218243. 59	картометрически й	1	-
110	386914.3 0	1218243. 94	картометрически й	1	-
111	386941.6 3	1218250. 17	картометрически й	1	-
112	386959.4 7	1218233. 94	картометрически й	1	-
113	386970.5 4	1218202. 73	картометрически й	1	-
114	386958.2 1	1218181. 89	картометрически й	1	-
115	386972.9 2	1218167. 16	картометрически й	1	-
116	386972.5 0	1218137. 10	картометрически й	1	-
117	387003.7 7	1218121. 24	картометрически й	1	-

118	387015.5 8	1218131. 19	картометрически й	1	-
119	387030.2 5	1218111. 59	картометрически й	1	-
120	387060.4 4	1218108. 94	картометрически й	1	-
121	387086.9 8	1218091. 32	картометрически й	1	-
122	387100.8 5	1218094. 99	картометрически й	1	-
123	387110.3 8	1218112. 82	картометрически й	1	-
124	387230.3 2	1218115. 27	картометрически й	1	-
125	387325.9 3	1218115. 81	картометрически й	1	-
1	387342.4 8	1218129. 74	картометрически й	1	-

3. Сведения о характерных точках части (частей) границы объекта

Обозначение характерных точек части границы	Координаты, м		Метод определения координат характерной точки	Средняя квадратическая погрешность положения характерной точки (Mt), м	Описание обозначения точки на местности (при наличии)
	X	Y			
1	2	3	4	5	6
-	-	-	-	-	-

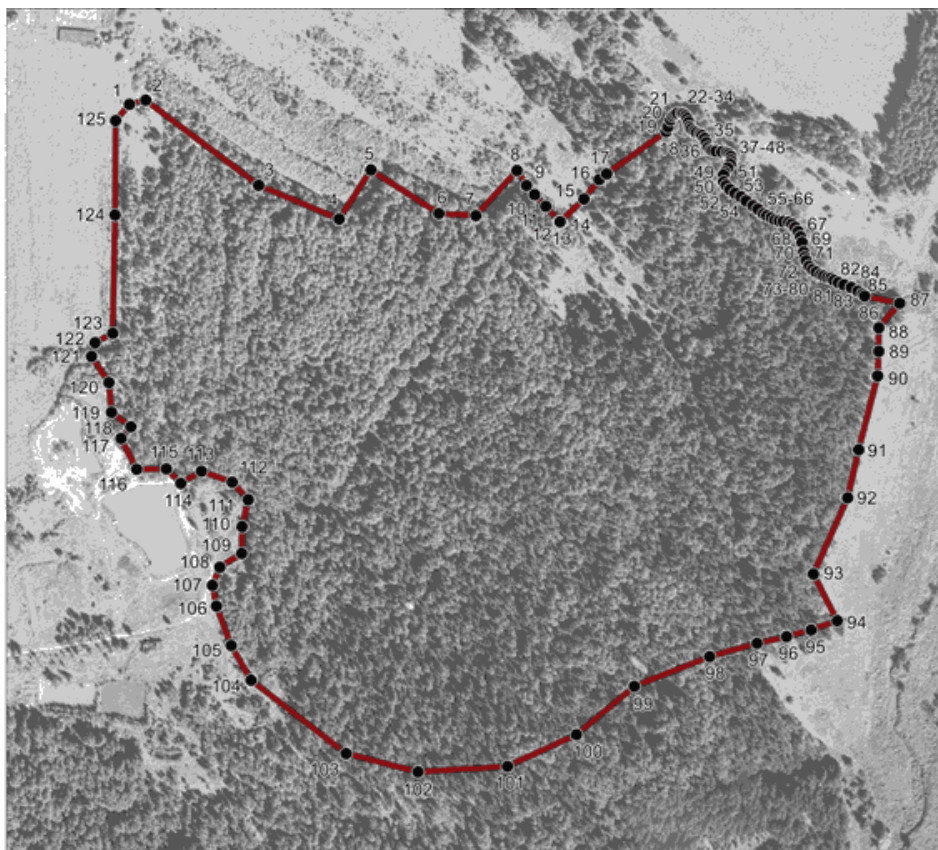
Раздел 3

Сведения о местоположении измененных (уточненных) границ объекта					
1. Система координат -					
2. Сведения о характерных точках границ объекта					
Обозначение характерных точек границ	Существующие координаты, м	Измененные (уточненные) координаты, м	Метод определения координат	Средняя квадратическая погрешность положения	Описание обозначения точки на местности

	X	Y	X	Y	характерно й точки	характерной точки (Mt), м	(при наличии)
1	2	3	4	5	6	7	8
-	-	-	-	-	-	-	-
3. Сведения о характерных точках части (частей) границы объекта							
-	-	-	-	-	-	-	-

Раздел 4

План границ объекта



Масштаб 1:5 000

Используемые условные знаки и обозначения:

- граница особо охраняемой природной территории
- 1 характерные точки границы