

ПРАВИТЕЛЬСТВО КАЛУЖСКОЙ ОБЛАСТИ**ПОСТАНОВЛЕНИЕ**

от 28 апреля 2020 г. N 352

**О ВНЕСЕНИИ ИЗМЕНЕНИЯ В ПОСТАНОВЛЕНИЕ ПРАВИТЕЛЬСТВА КАЛУЖСКОЙ
ОБЛАСТИ ОТ 04.03.2016 N 146 "ОБ ОСОБО ОХРАНЯЕМОЙ ПРИРОДНОЙ
ТЕРРИТОРИИ РЕГИОНАЛЬНОГО ЗНАЧЕНИЯ - ПАМЯТНИКЕ ПРИРОДЫ
"УРОЧИЩЕ "МОЛЕВСКОЕ"**

В соответствии с частью 5 статьи 26 Федерального закона "О внесении изменений в Градостроительный кодекс Российской Федерации и отдельные законодательные акты Российской Федерации", пунктом 12 статьи 2 Федерального закона "Об особо охраняемых природных территориях", Законом Калужской области "О регулировании отдельных правоотношений, связанных с охраной окружающей среды, на территории Калужской области" и Законом Калужской области "О нормативных правовых актах органов государственной власти Калужской области" Правительство Калужской области

ПОСТАНОВЛЯЕТ:

1. Внести в постановление Правительства Калужской области от 04.03.2016 N 146 "Об особо охраняемой природной территории регионального значения - памятнике природы "Урочище "Молевское" (далее - постановление) изменение, изложив приложение N 1 "Границы особо охраняемой природной территории регионального значения - памятника природы "Урочище "Молевское" к постановлению в новой редакции согласно приложению к настоящему Постановлению.

2. Настоящее Постановление вступает в силу через десять дней после его официального опубликования.

Временно исполняющий обязанности
Губернатора Калужской области
В.В.Шапша

Приложение
к Постановлению
Правительства Калужской области
от 28 апреля 2020 г. N 352

Приложение N 1
к Постановлению
Правительства Калужской области
от 4 марта 2016 г. N 146

СВЕДЕНИЯ**О ГРАНИЦАХ ОСОБО ОХРАНЯЕМОЙ ПРИРОДНОЙ ТЕРРИТОРИИ
РЕГИОНАЛЬНОГО ЗНАЧЕНИЯ - ПАМЯТНИКА ПРИРОДЫ "УРОЧИЩЕ
"МОЛЕВСКОЕ"**

**Описание местоположения границ особо охраняемой природной
территории регионального значения - памятника природы
"Урочище "Молевское"**

Раздел 1

Сведения об особо охраняемой природной территории регионального значения - памятнике природы "Урочище "Молевское" (далее - объект)		
N п/п	Характеристики объекта	Описание характеристик
1	2	3
1	Местоположение объекта	Калужская область, Людиновский район, вблизи дер. Палома
2	Площадь объекта +/- величина погрешности определения площади (Р +/- Дельта Р)	184800 м² ±1505
3	Иные характеристики объекта	Кластерность - 1

Раздел 2

Сведения о местоположении границ объекта					
1. Система координат СК кадастрового округа					
2. Сведения о характерных точках границ объекта					
Обозначение характерных точек границ	Координаты, м		Метод определения координат характерной точки	Средняя квадратическая погрешность положения характерной точки (Mt), м	Описание обозначения точки на местности (при наличии)
	X	Y			
1	2	3	4	5	6
1	372097.65	1191158.98	картометрический	1	-
2	372092.07	1191162.28	картометрический	1	-
3	371990.83	1191032.48	картометрический	1	-
4	371962.89	1190954.51	картометрический	1	-
5	371996.82	1190862.99	картометрический	1	-
6	371983.79	1190814.87	картометрический	1	-
7	371996.14	1190778.31	картометрический	1	-

8	371998.6 3	1190741. 54	картометрически й	1	-
9	371999.7 8	1190703. 56	картометрически й	1	-
10	372010.7 1	1190668. 62	картометрически й	1	-
11	372036.0 9	1190635. 80	картометрически й	1	-
12	372066.9 9	1190611. 40	картометрически й	1	-
13	372093.8 8	1190594. 33	картометрически й	1	-
14	372283.5 5	1190561. 73	картометрически й	1	-
15	372302.9 9	1190568. 17	картометрически й	1	-
16	372316.7 2	1190574. 12	картометрически й	1	-
17	372330.7 5	1190575. 66	картометрически й	1	-
18	372377.6 2	1190559. 99	картометрически й	1	-
19	372386.1 6	1190550. 64	картометрически й	1	-
20	372409.7 8	1190514. 50	картометрически й	1	-
21	372420.4 3	1190512. 79	картометрически й	1	-
22	372432.0 3	1190513. 94	картометрически й	1	-
23	372434.3 5	1190523. 88	картометрически й	1	-
24	372436.2 0	1190581. 03	картометрически й	1	-
25	372444.4 4	1190594. 71	картометрически й	1	-
26	372467.7	1190623.	картометрически	1	-

	3	36	й		
27	372446.8 9	1190722. 95	картометрически й	1	-
28	372370.6 7	1190770. 26	картометрически й	1	-
29	372365.2 0	1190776. 32	картометрически й	1	-
30	372362.3 6	1190807. 32	картометрически й	1	-
31	372356.5 1	1190814. 57	картометрически й	1	-
32	372275.7 2	1190870. 46	картометрически й	1	-
33	372266.9 1	1190878. 34	картометрически й	1	-
34	372268.0 2	1190891. 34	картометрически й	1	-
35	372270.4 0	1190923. 87	картометрически й	1	-
36	372313.4 0	1190970. 26	картометрически й	1	-
37	372320.5 2	1190980. 16	картометрически й	1	-
38	372319.7 7	1190988. 57	картометрически й	1	-
39	372307.3 5	1190996. 25	картометрически й	1	-
40	372110.6 5	1191134. 17	картометрически й	1	-
41	372105.3 6	1191142. 58	картометрически й	1	-
1	372097.6 5	1191158. 98	картометрически й	1	-

3. Сведения о характерных точках части (частей) границы объекта

Обозначение характерных	Координаты, м	Метод определения координат	Средняя квадратическая	Описание обозначения точки на
----------------------------	---------------	-----------------------------------	---------------------------	-------------------------------------

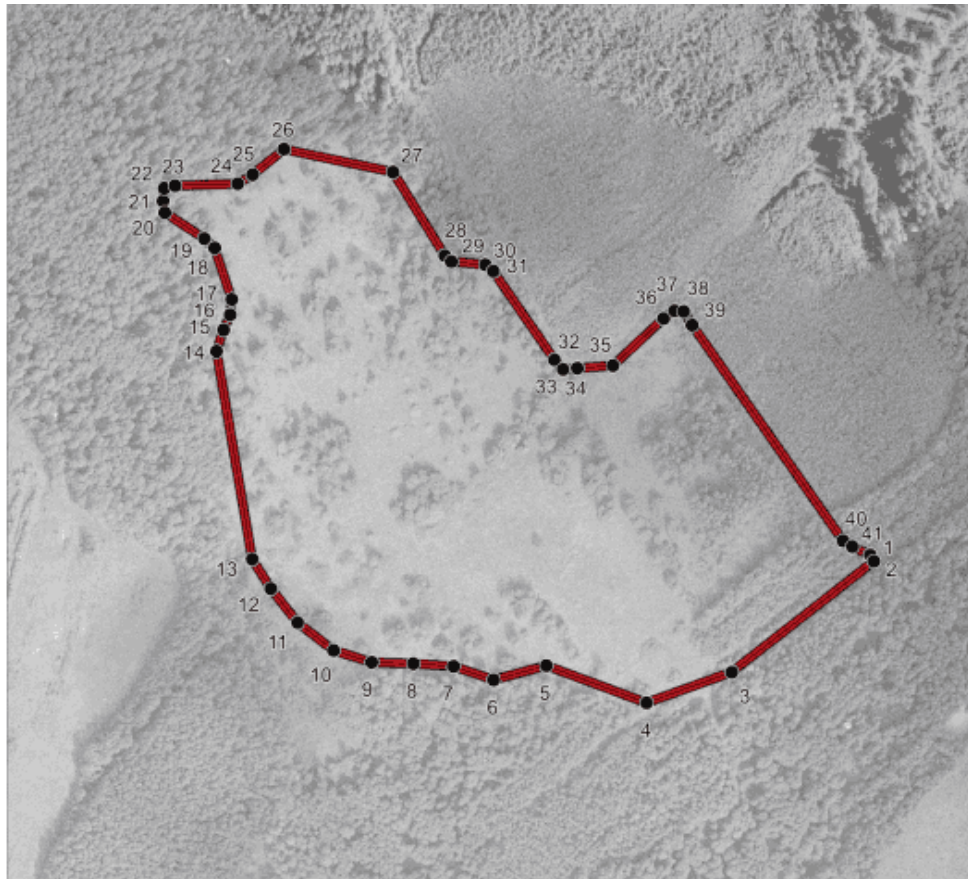
х точек части границы	X	Y	характерной точки	погрешность положения характерной точки (Mt), м	местности (при наличии)
1	2	3	4	5	6
-	-	-	-	-	-

Раздел 3

Сведения о местоположении измененных (уточненных) границ объекта							
1. Система координат -							
2. Сведения о характерных точках границ объекта							
Обозначение характерных точек границ	Существующие координаты, м		Измененные (уточненные) координаты, м		Метод определения координат характерной точки	Средняя квадратическая погрешность положения характерной точки (Mt), м	Описание обозначения точки на местности (при наличии)
	X	Y	X	Y			
1	2	3	4	5	6	7	8
-	-	-	-	-	-	-	-
3. Сведения о характерных точках части (частей) границы объекта							
-	-	-	-	-	-	-	-

Раздел 4

План границ объекта							



Масштаб 1:5 000

Используемые условные знаки и обозначения:

- граница особо охраняемой природной территории
- 1 характерные точки границы