

**ПРАВИТЕЛЬСТВО КАЛУЖСКОЙ ОБЛАСТИ****ПОСТАНОВЛЕНИЕ**

от 14 апреля 2020 г. N 301

**О ВНЕСЕНИИ ИЗМЕНЕНИЯ В ПОСТАНОВЛЕНИЕ ПРАВИТЕЛЬСТВА КАЛУЖСКОЙ  
ОБЛАСТИ ОТ 12.05.2017 N 283 "О РЕОРГАНИЗАЦИИ ОСОБО  
ОХРАНЯЕМОЙ ПРИРОДНОЙ ТЕРРИТОРИИ РЕГИОНАЛЬНОГО  
ЗНАЧЕНИЯ - ПАМЯТНИКА ПРИРОДЫ "ПАРК Д. МИЛОТИЧИ"**

В соответствии с частью 5 статьи 26 Федерального закона "О внесении изменений в Градостроительный кодекс Российской Федерации и отдельные законодательные акты Российской Федерации", частью 12 статьи 2 Федерального закона "Об особо охраняемых природных территориях", Законом Калужской области "О регулировании отдельных правоотношений, связанных с охраной окружающей среды, на территории Калужской области" и Законом Калужской области "О нормативных правовых актах органов государственной власти Калужской области" Правительство Калужской области

**ПОСТАНОВЛЯЕТ:**

1. Внести в постановление Правительства Калужской области от 12.05.2017 N 283 "О реорганизации особо охраняемой природной территории регионального значения - памятника природы "Парк д. Милотичи" (далее - постановление) изменение, изложив приложение N 1 "Границы особо охраняемой природной территории регионального значения - памятника природы "Парк д. Милотичи" к постановлению в новой редакции согласно приложению к настоящему Постановлению.

2. Настоящее Постановление вступает в силу через десять дней после его официального опубликования.

Временно исполняющий обязанности  
Губернатора Калужской области  
В.В.Шапша

Приложение  
к Постановлению  
Правительства Калужской области  
от 14 апреля 2020 г. N 301

Приложение N 1  
к Постановлению  
Правительства Калужской области  
от 12 мая 2017 г. N 283

**СВЕДЕНИЯ****О ГРАНИЦАХ ОСОБО ОХРАНЯЕМОЙ ПРИРОДНОЙ ТЕРРИТОРИИ  
РЕГИОНАЛЬНОГО ЗНАЧЕНИЯ - ПАМЯТНИКА ПРИРОДЫ "ПАРК  
Д. МИЛОТИЧИ"**

Описание местоположения границ особо охраняемой природной  
территории регионального значения - памятника природы "Парк  
д. Милотичи"

**Раздел 1**

Сведения об особо охраняемой природной территории регионального значения - памятнике природы "Парк д. Милотичи" (далее - объект)		
№ п/п	Характеристики объекта	Описание характеристик
1	2	3
1	Местоположение объекта	Калужская область, Барятинский район, с. Милотичи
2	Площадь объекта +/- величина погрешности определения площади (Р +/- Дельта Р)	260000 м <sup>2</sup> ±1785
3	Иные характеристики объекта	Кластерность - 1

## Раздел 2

Сведения о местоположении границ объекта					
1. Система координат СК кадастрового округа					
2. Сведения о характерных точках границ объекта					
Обозначение характерных точек границ	Координаты, м		Метод определения координат характерной точки	Средняя квадратическая погрешность положения характерной точки (Mt), м	Описание обозначения точки на местности (при наличии)
	X	Y			
1	2	3	4	5	6
1	398993.3 1	1186153. 17	картометрически й	1	-
2	398974.9 3	1186159. 29	картометрически й	1	-
3	398980.0 7	1186185. 67	картометрически й	1	-
4	398891.4 9	1186216. 87	картометрически й	1	-
5	398883.0 7	1186190. 81	картометрически й	1	-
6	398870.9 6	1186194. 33	картометрически й	1	-
7	398840.4 8	1186163. 43	картометрически й	1	-

8	398820.1 1	1186090. 66	картометрически й	1	-
9	398815.8 1	1186008. 35	картометрически й	1	-
10	398786.3 0	1185947. 12	картометрически й	1	-
11	398754.5 3	1185871. 54	картометрически й	1	-
12	398729.8 2	1185881. 56	картометрически й	1	-
13	398584.2 2	1185944. 73	картометрически й	1	-
14	398549.8 7	1185866. 97	картометрически й	1	-
15	398505.2 8	1185879. 08	картометрически й	1	-
16	398466.3 6	1185888. 18	картометрически й	1	-
17	398481.2 9	1185950. 02	картометрически й	1	-
18	398483.1 4	1186001. 45	картометрически й	1	-
19	398488.9 0	1186001. 35	картометрически й	1	-
20	398497.1 4	1186011. 93	картометрически й	1	-
21	398504.4 3	1186041. 08	картометрически й	1	-
22	398508.6 8	1186058. 05	картометрически й	1	-
23	398517.9 6	1186077. 78	картометрически й	1	-
24	398503.2 3	1186084. 95	картометрически й	1	-
25	398497.6 7	1186069. 16	картометрически й	1	-
26	398485.9	1186049.	картометрически	1	-

	3	86	й		
27	398477.7 8	1186029. 49	картометрически й	1	-
28	398451.4 0	1185963. 54	картометрически й	1	-
29	398449.0 2	1185957. 59	картометрически й	1	-
30	398443.1 5	1185913. 14	картометрически й	1	-
31	398435.4 3	1185880. 00	картометрически й	1	-
32	398425.7 0	1185838. 26	картометрически й	1	-
33	398415.9 7	1185796. 52	картометрически й	1	-
34	398381.8 8	1185804. 46	картометрически й	1	-
35	398353.0 5	1185829. 64	картометрически й	1	-
36	398308.1 4	1185807. 15	картометрически й	1	-
37	398263.0 4	1185818. 26	картометрически й	1	-
38	398236.0 3	1185854. 46	картометрически й	1	-
39	398188.3 5	1185884. 77	картометрически й	1	-
40	398170.2 6	1185797. 39	картометрически й	1	-
41	398172.3 1	1185777. 02	картометрически й	1	-
42	398182.4 2	1185739. 74	картометрически й	1	-
43	398200.1 7	1185716. 78	картометрически й	1	-
44	398213.1 6	1185706. 60	картометрически й	1	-

45	398262.7 0	1185670. 11	картометрически й	1	-
46	398288.3 2	1185641. 71	картометрически й	1	-
47	398296.4 1	1185614. 59	картометрически й	1	-
48	398300.3 3	1185585. 76	картометрически й	1	-
49	398299.6 0	1185559. 92	картометрически й	1	-
50	398305.3 8	1185557. 31	картометрически й	1	-
51	398351.3 9	1185536. 90	картометрически й	1	-
52	398483.5 6	1185466. 29	картометрически й	1	-
53	398524.6 0	1185386. 45	картометрически й	1	-
54	398565.8 6	1185364. 64	картометрически й	1	-
55	398646.8 9	1185357. 11	картометрически й	1	-
56	398672.7 4	1185391. 19	картометрически й	1	-
57	398638.0 4	1185427. 30	картометрически й	1	-
58	398650.3 0	1185476. 36	картометрически й	1	-
59	398639.2 6	1185556. 13	картометрически й	1	-
60	398651.9 4	1185607. 25	картометрически й	1	-
61	398682.4 8	1185642. 75	картометрически й	1	-
62	398726.4 0	1185640. 36	картометрически й	1	-
63	398735.5	1185645.	картометрически й	1	-

	9	14			
64	398772.5 1	1185674. 61	картометрически й	1	-
65	398800.7 9	1185714. 05	картометрически й	1	-
66	398806.5 6	1185733. 88	картометрически й	1	-
67	398882.4 0	1185772. 18	картометрически й	1	-
68	398842.9 8	1185836. 98	картометрически й	1	-
69	398846.8 9	1185867. 08	картометрически й	1	-
70	398852.2 0	1185888. 61	картометрически й	1	-
71	398919.1 6	1185884. 11	картометрически й	1	-
1	398993.3 1	1186153. 17	картометрически й	1	-

### 3. Сведения о характерных точках части (частей) границы объекта

Обозначение характерных точек части границы	Координаты, м		Метод определения координат характерной точки	Средняя квадратическая погрешность положения характерной точки (Mt), м	Описание обозначения точки на местности (при наличии)
	X	Y			
1	2	3	4	5	6
-	-	-	-	-	-

### Раздел 3

#### Сведения о местоположении измененных (уточненных) границ объекта

##### 1. Система координат -

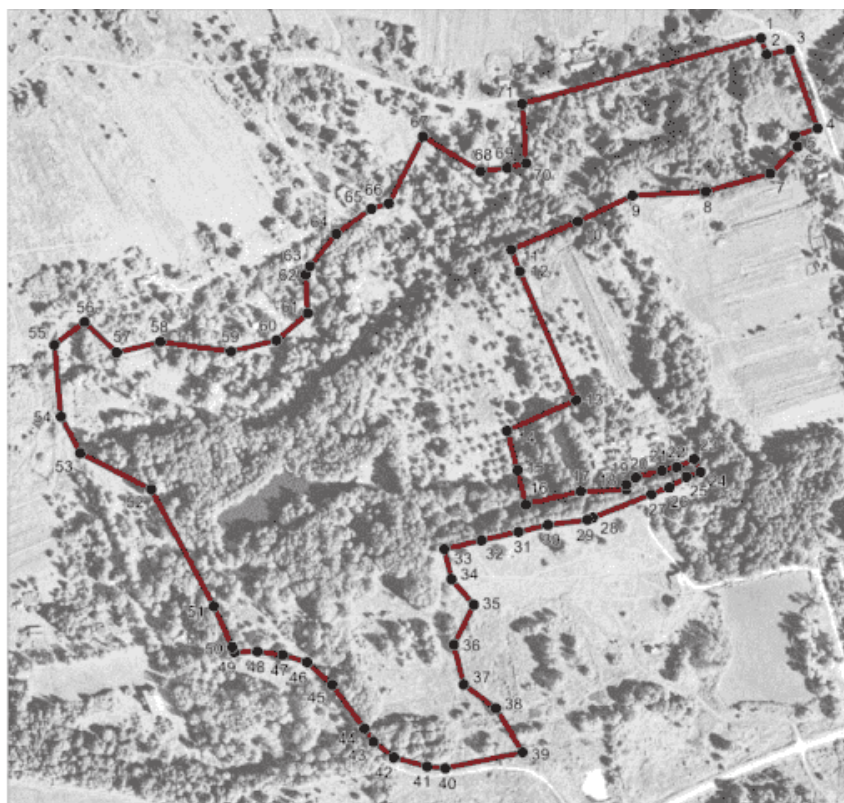
##### 2. Сведения о характерных точках границ объекта

Обозначение характер	Существующие	Измененные (уточненные)	Метод определения	Средняя квадратическая погрешность	Описание обозначения точки на
-------------------------	--------------	----------------------------	----------------------	--	----------------------------------

ных точек границ	координаты, м		координаты, м		координат характерно й точки	положения характерной точки (Mt), м	местности (при наличии)
	X	Y	X	Y			
1	2	3	4	5	6	7	8
-	-	-	-	-	-	-	-
3. Сведения о характерных точках части (частей) границы объекта							
-							
-	-	-	-	-	-	-	-

#### Раздел 4

#### План границ объекта



Масштаб 1:5 000

Используемые условные знаки и обозначения:

- граница особо охраняемой природной территории
- 1 характерные точки границы