



Правительство Калужской области

ПОСТАНОВЛЕНИЕ

16 марта 2016 г.

№ 169

Об особо охраняемой природной территории регионального значения – памятнике природы «Река Вытебеть и ее пойма»

В соответствии с Федеральным законом «Об особо охраняемых природных территориях», Законом Калужской области «О регулировании отдельных правоотношений, связанных с охраной окружающей среды, на территории Калужской области», Законом Калужской области «О нормативных правовых актах органов государственной власти Калужской области», постановлением Губернатора Калужской области от 24.10.2011 № 403 «О проведении мероприятий по сохранению природных объектов Калужской области», решением малого Совета Калужского областного Совета народных депутатов от 18.11.1993 № 184 «Об объявлении объектов памятниками природы регионального значения» (в ред. постановления Законодательного Собрания Калужской области от 20.09.2012 № 624), приказом министерства природных ресурсов, экологии и благоустройства Калужской области от 24.12.2015 № 610-15 «Об утверждении заключения экспертной комиссии государственной экологической экспертизы объектов «Проведение комплексного экологического обследования особо охраняемых природных территорий регионального (областного) значения: «Озеро «Ломпадь» с прилегающими угодьями», «Урочище «Молевское» и «Проведение комплексного экологического обследования особо охраняемых природных территорий регионального (областного) значения и территорий, которым планируется придать правовой статус особо охраняемых природных территорий регионального (областного) значения: «Зеленая зона п. Еленский», «Зеленая зона п. Хвастовичи», «Лесной массив возле ст. Терebenь», «Пеневицкое водохранилище», «Слободское водохранилище», «Река Вытебеть и ее пойма», «Река Лохова и ее пойма», «Река Ловатянка и ее пойма», «Река Обельна и ее пойма», «Река Рессета и ее пойма» Правительство Калужской области **ПОСТАНОВЛЯЕТ:**

1. Утвердить границы особо охраняемой природной территории регионального значения – памятника природы «Река Вытебеть и ее пойма» (приложение № 1).

2. Определить режим особой охраны особо охраняемой природной территории регионального значения – памятника природы «Река Вытебеть и ее пойма» (приложение № 2).

3. Министерству природных ресурсов, экологии и благоустройства Калужской области:

3.1. Оформить охранное обязательство и паспорт особо охраняемой природной территории регионального значения – памятника природы «Река Вытебеть и ее пойма».

3.2. Обеспечить внесение в государственный кадастр недвижимости сведений о границах особо охраняемой природной территории регионального значения – памятника природы «Река Вытебеть и ее пойма».

4. Настоящее постановление вступает в силу через десять дней после его официального опубликования.

Губернатор Калужской области

А.Д. Артамонов

Приложение № 1
к постановлению Правительства
Калужской области
от 16.03.2016 № 169

**Границы особо охраняемой природной территории регионального значения –
памятника природы «Река Вытебеть и ее пойма»**

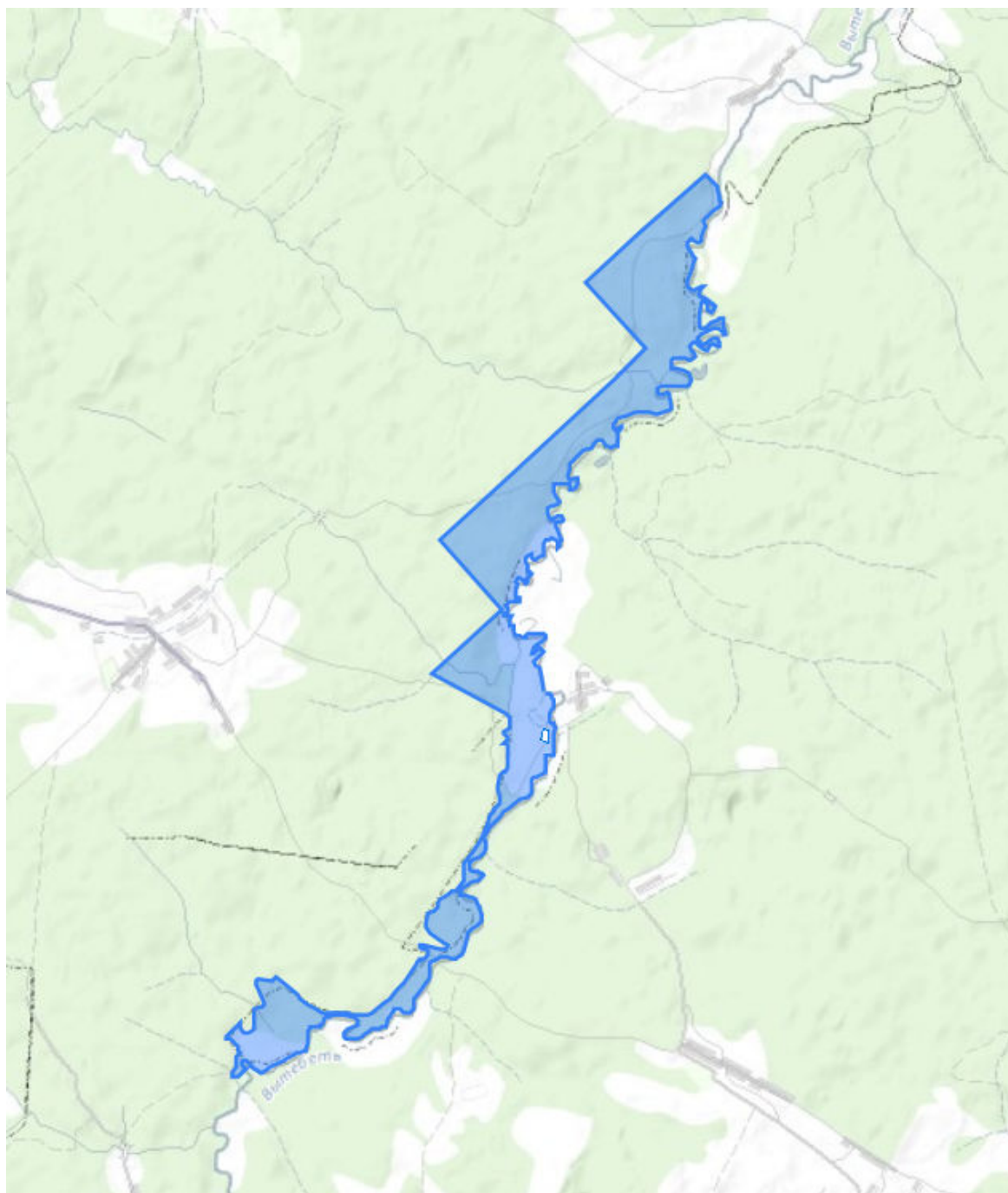
Особо охраняемая природная территория регионального значения – памятник природы «Река Вытебеть и ее пойма» расположена восточнее пос. Еленский и дер. Клен Хвастовичского района Калужской области.

Внешняя граница особо охраняемой природной территории регионального значения – памятника природы «Река Вытебеть и ее пойма» начинается от точки N 53⁰27'36,79" E 35⁰32'45,33" и проходит в северном направлении по западным границам кварталов 85, 80, 81 и 78 Тургеневского участкового лесничества государственного казенного учреждения Калужской области «Еленское лесничество» до северной границы муниципального района «Хвастовичский район» Калужской области. Далее поворачивает на юго-восток и идет по северной границе муниципального района «Хвастовичский район» Калужской области до восточной границы Калужской области. Далее идет сначала в юго-западном направлении, потом в северо-восточном направлении по восточной границе Калужской области до исходной точки N 53⁰27'36,79" E 35⁰32'45,33".

Внутренняя граница особо охраняемой природной территории регионального значения – памятника природы «Река Вытебеть и ее пойма» совпадает с границами земельного участка с кадастровым номером 40:23:110000:107.

Границы особо охраняемой природной территории регионального значения – памятника природы «Река Вытебеть и ее пойма» отображены на карте-схеме границ особо охраняемой природной территории регионального значения – памятника природы «Река Вытебеть и ее пойма».

Карта-схема границ особо охраняемой природной территории регионального значения – памятника природы «Река Вытебеть и ее пойма»



— Границы особо охраняемой природной территории регионального значения – памятника природы «Река Вытебеть и ее пойма»

Режим особой охраны особо охраняемой природной территории регионального значения – памятника природы «Река Вытебеть и ее пойма»

1. На территории, на которой находится особо охраняемая природная территория регионального значения – памятник природы «Река Вытебеть и ее пойма», запрещается всякая деятельность, влекущая за собой нарушение сохранности памятника природы, в том числе:

1.1. Строительство зданий, сооружений и иных объектов, трубопроводов, линий электропередачи и прочих коммуникаций, не связанное с обеспечением функционирования памятника природы.

1.2. Нарушение почвенного покрова, производство земляных работ, за исключением проведения мероприятий по сохранению и восстановлению памятника природы.

1.3. Проведение геологоразведочных работ, поиск и добыча полезных ископаемых.

1.4. Распашка земель, проведение сельскохозяйственных работ.

1.5. Деятельность, влекущая за собой изменение гидрологического режима.

1.6. Загрязнение и засорение поверхностных и подземных вод, сброс сточных вод.

1.7. Применение удобрений и ядохимикатов.

1.8. Рубка древесной и кустарниковой растительности, нарушение растительного покрова, за исключением проведения научных исследований и мероприятий по сохранению и восстановлению памятника природы.

1.9. Уничтожение редких и находящихся под угрозой исчезновения объектов растительного и животного мира, занесенных в Красную книгу Российской Федерации и (или) Красную книгу Калужской области, а также действия, которые могут привести к гибели, снижению численности, сокращению ареала распространения или нарушению среды их обитания (произрастания).

1.10. Сброс отходов производства и потребления вне специально отведенных для этого мест, складирование, размещение, захоронение всех видов отходов, материалов, грунтов, снега.

1.11. Разведение костров, сжигание сухих листьев и травы.

1.12. Движение и стоянка механических транспортных средств и мопедов, не связанные с обеспечением функционирования памятника природы.

1.13. Расширение существующей дорожно-тропиночной сети.

1.14. Выгул, прогон и выпас сельскохозяйственных животных.

1.15. Повреждение ограждений, информационных знаков, стендов, указателей и других объектов инфраструктуры памятника природы.

1.16. Все виды рекреационной деятельности, оказывающие негативное воздействие на памятник природы, в том числе обустройство стоянок, установка палаток и тентов.

2. Режим особой охраны особо охраняемой природной территории регионального значения – памятника природы «Река Вытебеть и ее пойма» устанавливается бессрочно.

3. На особо охраняемой природной территории регионального значения – памятнике природы «Река Вытебеть и ее пойма» допускается по согласованию с министерством природных ресурсов, экологии и благоустройства Калужской области:

3.1. Проведение противопожарных, санитарно-оздоровительных и иных профилактических мероприятий, необходимых для обеспечения противопожарной безопасности и поддержания санитарных свойств территории памятника природы.

3.2. Использование биологических мер борьбы с вредителями леса.

3.3. Устройство гнездовий для птиц.

3.4. Проведение научных исследований, включая экологический мониторинг.

3.5. Организация эколого-просветительских мероприятий (проведение учебно-познавательных экскурсий, организация и обустройство экологических учебных троп).