



## ПРАВИТЕЛЬСТВО АРХАНГЕЛЬСКОЙ ОБЛАСТИ

# ПОСТАНОВЛЕНИЕ

от 24 ноября 2020 г. № 778-ПП

г. Архангельск

### **О внесении изменений в отдельные положения о государственных природных биологических заказниках регионального значения**

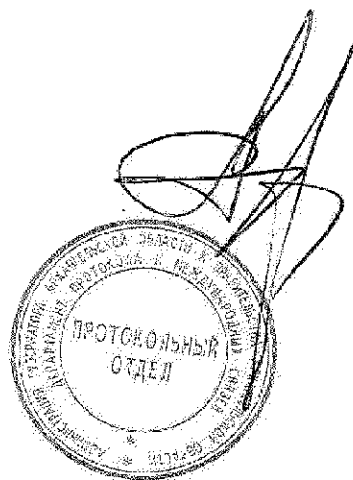
В соответствии с Федеральным законом от 14 марта 1995 года № 33-ФЗ «Об особо охраняемых природных территориях», пунктом 2 статьи 12 областного закона от 24 февраля 2015 года № 242-14-ОЗ «Об особо охраняемых природных территориях в Архангельской области» Правительство Архангельской области **п о с т а н о в л я е т**:

1. Утвердить прилагаемые изменения, которые вносятся в отдельные положения о государственных биологических заказниках регионального значения.

2. Министерству природных ресурсов и лесопромышленного комплекса Архангельской области совместно с государственным бюджетным учреждением Архангельской области «Центр природопользования и охраны окружающей среды» обеспечить внесение сведений в кадастр особо охраняемых природных территорий регионального и местного значения в течение 20 дней со дня вступления в силу настоящего постановления.

3. Настоящее постановление вступает в силу со дня его официального опубликования.

**Первый заместитель Губернатора  
Архангельской области –  
председатель Правительства  
Архангельской области**



**А.В. Алсуфьев**

УТВЕРЖДЕНЫ  
постановлением Правительства  
Архангельской области  
от 24 ноября 2020 г. № 778-пп

**ИЗМЕНЕНИЯ,  
которые вносятся в отдельные положения о государственных  
природных биологических заказниках регионального значения**

1. В Положении о Беломорском государственном природном биологическом заказнике регионального значения, утвержденном постановлением администрации Архангельской области от 11 декабря 2006 года № 49-па:

1) пункт 3 изложить в следующей редакции:

«3. Заказник расположен в Приморском муниципальном районе Архангельской области, имеет общую площадь 32,428 тыс. га и следующие границы:

от перекопа, соединяющего реку Северную Двину и реку Юрас в поселке Усмский, вниз по правому берегу реки Северной Двины до Красной пристани, далее по реке до острова Моссев, вниз по правому берегу реки Северной Двины до реки Маймакса, далее на запад до причала Лесной Порт, вниз по правому берегу реки Северной Двины до Корабельного рукава, далее вниз по его правому берегу до реки Кривьяк, далее до Корабельного русла на его левый берег, включая остров Кривьяцкие кошки, далее на юг по берегу Никольского острова до деревни Краснос, на запад, огибая с севера остров Головной, по рекам Онишовка, Передняя, Черенкома до Никольского рукава вверх по правому берегу Никольского рукава до деревни Питяево и далее на устье реки Лая, между островами Виченка и Свинец, далее вверх по левому берегу Никольского рукава до реки Цигломинка, далее вверх по левому берегу Никольского рукава до поселка Зеленец, огибая его с запада до точки 1 (64°30'50.2" с.ш., 40°25'2.7" в.д.), далее на юго-запад до точки 2 (64°30'34.5" с.ш., 40°23'28.2" в.д.), далее на юг до точки 3 (64°30'14.3" с.ш., 40°23'53.2" в.д.), далее на запад до точки 4 (64°30'10.5" с.ш., 40°23'17.1" в.д.), далее на запад до реки Виткурья, далее по ней вверх по течению до границы 2 квартала Исакогорского участкового лесничества Архангельского лесничества, далее по западной границе квартала 2, южным границам кварталов 2 – 6 и восточной границе квартала 6 Исакогорского участкового лесничества Архангельского лесничества до северной границы земель лесного фонда, далее на запад по северной границе земель лесного фонда кварталов 6, 5, 4 и 3 Исакогорского участкового лесничества Архангельского лесничества до точки 5 (64°27'44,7" с.ш., 40°26'7,1" в.д.), далее на северо-восток до точки 6 (64°28'11,5" с.ш., 40°27'0,4" в.д.), расположенной на левом берегу реки Цигломинка, далее на север по реке Цигломинка до ее правого берега, далее вверх по правому берегу реки Цигломинка до точки 7 (64°29'27.3" с.ш., 40°25'15.4" в.д.), далее

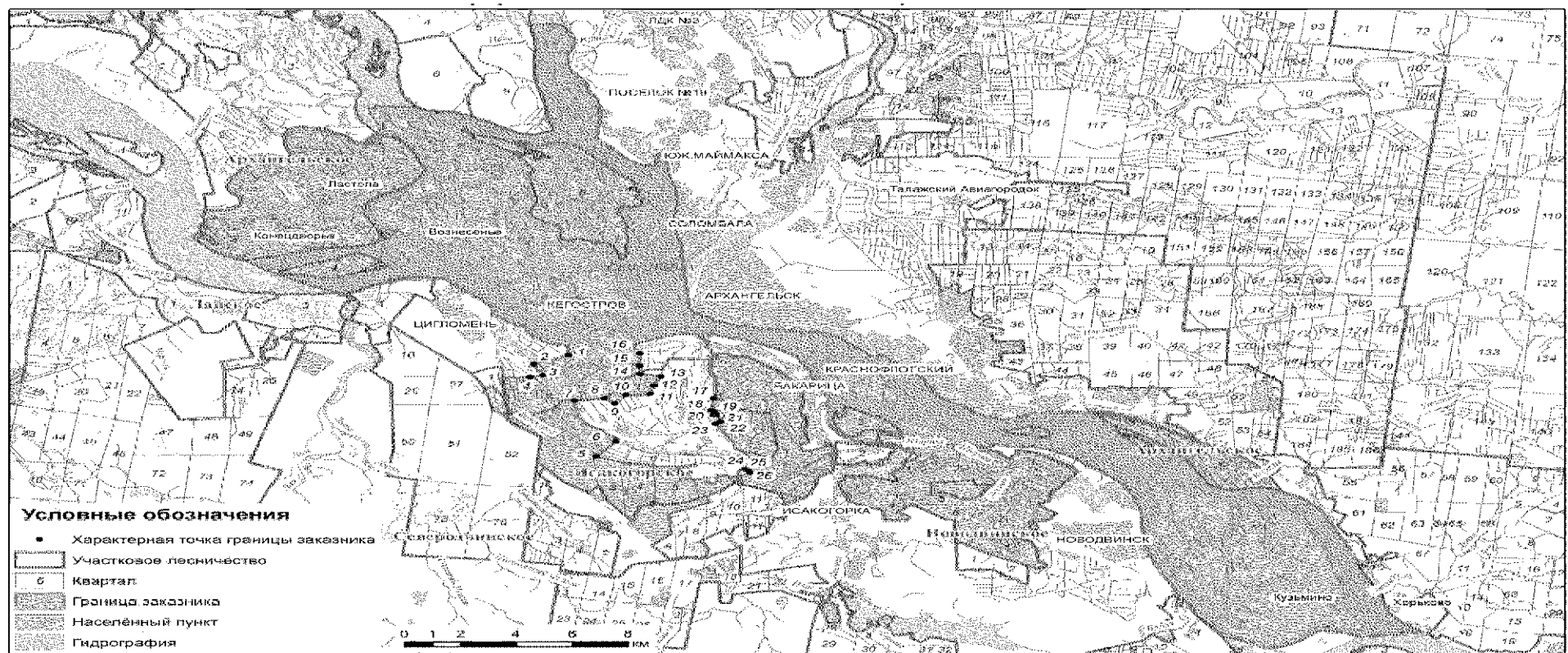
до точки 8 (64°29'30.4" с.ш., 40°26'34.6" в.д.), далее до точки 9 (64°29'20.4" с.ш., 40°27'1.4" в.д.), далее до точки 10 (64°29'36.6" с.ш., 40°27'33.5" в.д.), далее до точки 11 (64°29'37.8" с.ш., 40°28'38.2" в.д.), далее до точки 12 (64°29'52.6" с.ш., 40°28'48.7" в.д.), далее до точки 13 (64°30'8.5" с.ш., 40°29'8.3" в.д.), далее до точки 14 (64°30'13.8" с.ш., 40°28'12.9" в.д.), далее до точки 15 (64°30'28.5" с.ш., 40°28'12.1" в.д.), далее до точки 16 (64°30'50.9" с.ш., 40°28'13.5" в.д.), далее на север до реки Ляна, далее на север до Никольского рукава, далее вверх по Никольскому рукаву до правого берега реки Заостровка, далее вверх по Заостровке до реки Левковка, далее вверх по левому берегу реки Левковка до точки 17 (64°29'27.2" с.ш., 40°31'29.3" в.д.), далее до точки 18 (64°29'5.1" с.ш., 40°31'19.6" в.д.), далее до точки 19 (64°29'4" с.ш., 40°31'25.8" в.д.), далее до точки 20 (64°28'56.8" с.ш., 40°31'26.4" в.д.), далее до точки 21 (64°28'57.9" с.ш., 40°31'32.6" в.д.), далее до точки 22 (64°28'44.8" с.ш., 40°31'42.7" в.д.), далее до точки 23 (64°28'41.5" с.ш., 40°31'30.1" в.д.), далее на запад до реки Заостровка, далее вверх по правому берегу реки Заостровка до реки Цигломинка, далее на юг по границам квартала 2 Новодвинского участкового лесничества Архангельского лесничества и квартала 6 Исакогорского участкового лесничества Архангельского лесничества до точки 24 (64°27'17.6" с.ш., 40°32'43.2" в.д.), далее до точки 25 (64°27'15" с.ш., 40°32'52.6" в.д.), далее до точки 26 (64°27'12.2" с.ш., 40°32'56" в.д.), далее до северной границы земель лесного фонда квартала 6 Исакогорского участкового лесничества Архангельского лесничества, далее на восток по границам квартала 2 Новодвинского участкового лесничества Архангельского лесничества и кварталов 11 – 12 Исакогорского участкового лесничества Архангельского лесничества, далее на север по границе квартала 2 Новодвинского участкового лесничества Архангельского лесничества до правого берега реки Левковка, далее по правому берегу реки Левковка до реки Заостровка, далее на север по правому берегу реки Заостровка до впадения в Никольский рукав, затем по левому берегу до реки Исакогорка, далее вниз по реке до северо-западной границы 3 квартала Новодвинского участкового лесничества Архангельского лесничества, далее по границе 3, 4, 5, 6, 7 кварталов Новодвинского участкового лесничества Архангельского лесничества и 1 квартала участка общества с ограниченной ответственностью сельскохозяйственное предприятие «Ширшинский» Новодвинского участкового лесничества Архангельского лесничества, до границы 3 квартала с рекой Северной Двиной, далее вверх по левому берегу реки до протоки Мечка-полой, по ее левому берегу вверх до протоки Шумеиха, вверх по протоке Шумеиха на правый берег реки Северной Двины, далее на север по правому берегу реки Северной Двины до реки Уемлянка, далее на север по ней до перекопа, соединяющего реки Северную Двину и Юрас.

В состав заказника не входят земли населенных пунктов, земли промышленности, энергетики, транспорта, связи, радиовещания, телевидения, информатики, земли для обеспечения космической деятельности, земли обороны, безопасности и земли иного специального назначения.

Карта заказника приведена в приложении № 2 к настоящему Положению.»;  
 2) приложение № 2 к указанному Положению изложить в следующей редакции:

«ПРИЛОЖЕНИЕ № 2  
 к Положению о Беломорском государственном  
 природном биологическом заказнике  
 регионального значения  
 (в редакции постановления Правительства  
 Архангельской области  
 от 24 ноября 2020 г. № 778-пш)

### КАРТА-СХЕМА Беломорского государственного природного биологического заказника регионального значения



2. В Положении о Лачском государственном природном биологическом заказнике регионального значения, утвержденном постановлением администрации Архангельской области от 13 сентября 2016 года № 357-пп:

1) пункт 3 изложить в следующей редакции:

«3. Заказник расположен в Каргопольском муниципальном округе Архангельской области и имеет следующие границы:

северная – от моста через реку Тихманьга, соединяющего дер. Патровская и дер. Филосовская по правому берегу реки Тихманьга до озера Лача;

восточная – от правого берега устья реки Тихманьга в месте впадения в озеро Лача по прямой линии, проходящей по озеру Лача до левого берега устья реки Свидь;

южная – от левого берега устья реки Свидь по берегу озера Лача до левого берега устья реки Ухта, далее вверх по левому берегу реки Ухта до пересечения с автомобильной дорогой общего пользования «Песок – Никифорово»;

западная – по восточной границе полосы отвода автомобильной дороги «Песок – Никифорово» на север до пересечения с западной границей полосы отвода автомобильной дороги общего пользования «Лодейное Поле – Вытегра – Прокшино – Плесецк – Брин-Наволок», далее по прямой линии на северо-восток до восточной границы полосы отвода автомобильной дороги общего пользования «Лодейное Поле – Вытегра – Прокшино – Плесецк – Брин-Наволок», далее на север по восточной границе полосы отвода автомобильной дороги общего пользования «Лодейное Поле – Вытегра – Прокшино – Плесецк – Брин-Наволок» до пересечения с восточной границей полосы отвода автомобильной дороги общего пользования «Подъезд к дер. Патровская от автомобильной дороги Лодейное Поле – Вытегра – Прокшино – Плесецк – Брин-Наволок», далее на северо-восток по восточной границе полосы отвода автомобильной дороги общего пользования «Подъезд к дер. Патровская от автомобильной дороги Лодейное Поле – Вытегра – Прокшино – Плесецк – Брин-Наволок» до моста через реку Тихманьга, далее на север до правого берега реки Тихманьга.

Площадь заказника составляет 8320 га.

В состав заказника не входят земли населенных пунктов, земли промышленности, энергетики, транспорта, связи, радиовещания, телевидения, информатики, земли для обеспечения космической деятельности, земли обороны, безопасности и земли иного специального назначения.

Карта заказника приведена в приложении № 2 к настоящему Положению.»;

2) приложение № 2 к указанному положению изложить в следующей редакции:

«ПРИЛОЖЕНИЕ № 2  
к Положению о Лачском государственном  
природном биологическом заказнике  
регионального значения  
(в редакции постановления Правительства  
Архангельской области  
от 24 ноября 2020 г. № 778-пп)

**КАРТА-СХЕМА**  
**Лачского государственного природного биологического заказника**  
**регионального значения**

