

**МИНИСТЕРСТВО ПРИРОДНЫХ РЕСУРСОВ И ЭКОЛОГИИ
РОССИЙСКОЙ ФЕДЕРАЦИИ**

ПРИКАЗ
от 27 сентября 2017 г. N 519

ОБ УТВЕРЖДЕНИИ ПОЛОЖЕНИЯ О НАЦИОНАЛЬНОМ ПАРКЕ "БЕРИНГИЯ"

На основании подпункта 5.2.69 Положения о Министерстве природных ресурсов и экологии Российской Федерации, утвержденного постановлением Правительства Российской Федерации от 11.11.2015 N 1219 (Собрание законодательства Российской Федерации, 2015, N 47, ст. 6586; 2016, N 2, ст. 325; N 25, ст. 3811; N 28, ст. 4741; N 29, ст. 4816; N 38, ст. 5564; N 39, ст. 5658; N 49, ст. 6904) приказываю:

утвердить прилагаемое Положение о национальном парке "Берингия".

Министр
С.Е.ДОНСКОЙ

ПОЛОЖЕНИЕ О НАЦИОНАЛЬНОМ ПАРКЕ "БЕРИНГИЯ"

I. ОБЩИЕ ПОЛОЖЕНИЯ

КонсультантПлюс: примечание.

В официальном тексте документа, видимо, допущена опечатка: имеется в виду Федеральный закон N 49-ФЗ от 07.05.2001, а не от 07.05.2006.

1. Настоящее Положение разработано в соответствии с требованиями Федерального закона от 10.01.2002 N 7-ФЗ "Об охране окружающей среды" (Собрание законодательства Российской Федерации, 2002, N 2, ст. 133; 2004, N 35, ст. 3607; 2005, N 1, ст. 25; N 19, ст. 1752; 2006, N 1, ст. 10; N 52, ст. 5498; 2007, N 7, ст. 834; N 27, ст. 3213; 2008, N 26, ст. 3012; N 29, ст. 3418; N 30, ст. 3616; 2009, N 1, ст. 17; N 11, ст. 1261; N 52, ст. 6450; 2011, N 1, ст. 54; N 29, ст. 4281; N 30, ст. 4590, ст. 4591, ст. 4596; N 48, ст. 6732; N 50, ст. 7359; 2012, N 26, ст. 3446; 2013, N 11, ст. 1164; N 27, ст. 3477; N 30, ст. 4059; N 52, ст. 6971, ст. 6974; 2014, N 11, ст. 1092; N 30, ст. 4220; N 48, ст. 6642; 2015, N 1, ст. 11; N 27, ст. 3994; N 29, ст. 4359; N 48, ст. 6723; 2016, N 1, ст. 24; N 15, ст. 2066; N 26, ст. 3887; N 27, ст. 4187, ст. 4286, ст. 4291), Федерального закона от 14.03.1995 N 33-ФЗ "Об особо охраняемых природных территориях" (Собрание законодательства Российской Федерации, 1995, N 12, ст. 1024; 2002, N 1, ст. 2; 2005, N 1, ст. 25; N 19, ст. 1752; 2006, N 50, ст. 5279; 2007, N 13, ст. 1464; N 21, ст. 2455; 2008, N 29, ст. 3418; N 30, ст. 3616; N 49, ст. 5742, ст. 5748; 2009, N 1, ст. 17; N 52, ст. 6455; 2011, N 30, ст. 4567, ст. 4590; N 48, ст. 6732; N 49, ст. 7043; 2012, N 26, ст. 3446; 2013, N 52, ст. 6971, 2014, N 11, ст. 1092; N 26, ст. 3377; N 42, ст. 5615; N 48, ст. 6642; 2015, N 1, ст. 52; N 29, ст. 4347, ст. 4359; 2016, N 27, ст. 4187; 2017, N 1, ст. 27), Лесного кодекса Российской Федерации (Собрание законодательства Российской Федерации, 2006, N 50, ст. 5278; 2008, N 20, ст. 2251; N 30, ст. 3597, ст. 3599, ст. 3616; N 52, ст. 6236; 2009, N 11, ст. 1261; N 29, ст. 3601; N 30, ст. 3735; N 52, ст. 6441; 2010, N 30, ст. 3998; 2011, N 1, ст. 54; N 25, ст. 3530; N 27, ст. 3880; N 29, ст. 4291; N 30, ст. 4590; N 48, ст. 6732; N 50, ст. 7343; 2012, N 26, ст. 3446; N 31, ст. 4322; 2013, N 51, ст. 6680; N 52, ст. 6961, ст. 6971, ст. 6980; 2014, N 11, ст. 1092; N 26, ст. 3377, ст. 3875, ст. 3386; N 30, ст. 4251; 2015, N 24, ст. 3547; N 27, ст. 3997; N 29, ст. 4350, ст. 4359; 2016, N 1, ст. 75; N 18, ст. 2495; N 26, ст. 3875, ст. 3887; N 27, ст. 4198, ст. 4294; 2017, N 27, ст. 3940), Земельного кодекса Российской Федерации (Собрание законодательства Российской Федерации, 2001, N 44, ст. 4147; 2003, N 27, ст. 2700; 2004, N 27, ст. 2711; N 41, ст. 3993; N 52, ст. 5276; 2005, N 1, ст. 15, ст. 17; N 10, ст. 763; N 30, ст. 3122, ст. 3128; 2006, N 1, ст. 17; N 17, ст. 1782; N 23, ст. 2380; N 27, ст. 2880, ст. 2881; N 31, ст. 3453; N 43, ст. 4412; N 50, ст. 5279, ст. 5282; N 52, ст. 5498; 2007, N 1, ст. 23, ст. 24; N 10, ст. 1148; N 21, ст. 2455; N 26, ст. 3075; N 31, ст. 4009; N 45, ст. 5417; N 46, ст. 5553; 2008, N 20, ст. 2251, ст. 225; N 29, ст. 3418; N 30, ст. 3597, ст. 3616; N 52, ст. 6236; 2009, N 1, ст. 19, N 11, ст. 1261; N 29, ст. 3582; ст. 3601; N 30, ст. 3735; N 52, ст. 6416; ст. 6419; ст. 6441; 2010, N 30, ст. 3998; 2011, N 1, ст. 47, ст. 54; N 13, ст. 1688; N 15, ст. 2029; N 25, ст. 3531; N 27, ст. 3880; N 29, ст. 4284; N 30, ст. 4562, ст. 4563, ст. 4567, ст. 4590, ст. 4594, ст. 4605; N 48, ст. 6732; N 49, ст. 7027, ст. 7043; N 50, ст. 7343, ст. 7359, ст. 7365, ст. 7366; N 51, ст. 7446, ст. 7448; 2012, N 26, ст. 3446; N 31, ст. 4322; N 53, ст. 7643; 2013, N 9, ст. 873; N 14, ст. 1663; N 23, ст. 2881; N 27, ст. 3440, ст. 3477; N 30, ст. 4080; N 52, ст. 6961, ст. 6971, ст. 6976, ст. 7011; 2014, N 26, ст. 3377, N 30, ст. 4218, ст. 4225, ст. 4235; N 43, ст. 5799; 2015, N 1, ст. 11, ст. 38, ст. 40, ст. 52; N 10, ст. 1418; N 17, ст. 2477; N 27, ст. 3997; N 29, ст. 4339, ст. 4350, ст. 4359, ст. 4378; N 41, ст. 5631; N 48, ст. 6723; 2016, N 1, ст. 51, ст. 80; N 18, ст. 2495; N 22, ст. 3097; N 26, ст. 3875, ст. 3890; N 27, ст. 4267, ст. 4268, ст. 4269, ст. 4282, ст. 4287, ст. 4294, ст. 4298, ст. 4306; 2017, N 27, ст. 3938, ст. 3940; N 31, ст. 4765, ст. 4829), Водного кодекса Российской Федерации (Собрание законодательства Российской Федерации, 2006, N 23, ст. 2381; N 50, ст. 5279; 2007, N 26, ст. 3075; 2008, N 29, ст. 3418; N 30, ст. 3616; 2009, N 30, ст. 3735; N 52, ст. 6441; 2011, N 1, ст. 32; N 29, ст. 4281; N 30, ст. 4590, ст. 4594, ст. 4596, ст. 4605; N 48, ст. 6732; N 50, ст. 7343, ст. 7359; 2012, N 26, ст. 3446; N 31, ст. 4322; 2013, N 19, ст. 2314; N 27, ст. 3440; N 43, ст. 5452; N 52, ст. 6961; 2014, N 26, ст. 3387; N 42, ст. 5615; N 43, ст. 5799; 2015, N 1, ст. 11, ст. 12, ст. 52; N 29, ст. 4347, ст. 4350, ст. 4359, ст. 4370; N 48, ст. 6723; 2016, N 45, ст. 6203; 2017, N 31, ст. 4757, ст. 4810), Градостроительного кодекса Российской Федерации (Собрание законодательства Российской Федерации, 2005, N 1, ст. 16; N 30, ст. 3128; 2006, N 1, ст. 10, ст. 21; N 23, ст. 2380; N 31, ст. 3442; N 50, ст. 5279; N 52, ст. 5498; 2007, N 1, ст. 21; N 21, ст. 2455; N 31, ст. 4012; N 45, ст. 5417; N 46, ст. 5553; N 50, ст. 6237; 2008, N 20, ст. 2251, ст. 2260; N 29, ст. 3418; N 30, ст. 3604, ст. 3616; N 52, ст. 6236; 2009, N 1, ст. 17; N 29, ст. 3601; N 48, ст. 5711; N 52, ст. 6419; 2010, N 31, ст. 4195, ст. 4209; N 48, ст. 6246; N 49, ст. 6410; 2011, N 13, ст. 1688; N 17, ст. 2310; N 27, ст. 3880; N 29, ст. 4281, ст. 4291; N 30, ст. 4563, ст. 4572, ст. 4590, ст. 4591, ст. 4594, ст. 4605; N 49, ст. 7015, ст. 7042; N 50, ст. 7343; 2012, N 26, ст. 3446; N 30, ст. 4171; N 31, ст. 4322; N 47, ст. 6390; N 53, ст. 7614, ст. 7619, ст. 7643; 2013, N 9, ст. 873, ст. 874; N 14, ст. 1651; N 23, ст. 2871; N 27, ст. 3477, ст. 3480; N 30, ст. 4040, ст. 4080; N 43, ст. 5452; N 52, ст. 6961, ст. 6983; 2014, N 14, ст. 1557; N 16, ст. 1837; N 19, ст. 2336; N

26, ст. 3377, ст. 3386, ст. 3387; N 30, ст. 4218, ст. 4220, ст. 4225; N 42, ст. 5615; N 43, ст. 5799, ст. 5804; N 48, ст. 6640; 2015, N 1, ст. 9, ст. 11, ст. 38, ст. 52, ст. 72, ст. 86; N 17, ст. 2477; N 27, ст. 3967; N 29, ст. 4339, ст. 4342, ст. 4350, ст. 4378, ст. 4389; N 48, ст. 6705; 2016, N 1, ст. 22, ст. 79; N 26, ст. 3867, N 27, ст. 4248, ст. 4294, ст. 4301, ст. 4302, ст. 4303, ст. 4304, ст. 4305, ст. 4306, N 52, ст. 7494; 2017, N 11, ст. 1540; N 25, ст. 3595; N 31, ст. 4740, ст. 4767, ст. 4771, ст. 4829), Федерального закона от 24.04.1995 N 52-ФЗ "О животном мире" (Собрание законодательства Российской Федерации, 1995, N 17, ст. 1462; 2003, N 46, ст. 4444; 2004, N 45, ст. 4377; 2005, N 1, ст. 25; 2006, N 1, ст. 10; N 52, ст. 5498; 2007, N 1, ст. 21; N 17, ст. 1933; N 50, ст. 6246; 2008, N 30, ст. 3616; N 49, ст. 5748; 2009, N 1, ст. 17; N 11, ст. 1261; N 30, ст. 3735; 2011, N 1, ст. 32; N 30, ст. 4590; N 48, ст. 6732; 2013, N 19, ст. 2331; 2015, N 29, ст. 4359, ст. 4370; 2016, N 27, ст. 4160), Федерального закона от 20.12.2004 N 166-ФЗ "О рыболовстве и сохранении водных биологических ресурсов" (Собрание законодательства Российской Федерации, 2004, N 52, ст. 5270; 2006, N 1, ст. 10; N 23, ст. 2380; N 52, ст. 5498; 2007, N 1, ст. 23; N 17, ст. 1933; N 50, ст. 6246; 2008, N 49, ст. 5748; 2011, N 1, ст. 32; N 30, ст. 4590; N 48, ст. 6728, ст. 6732; N 50, ст. 7343, ст. 7351; 2013, N 27, ст. 3440; N 52, ст. 6961; 2014, N 11, ст. 1098; N 26, ст. 3387; N 45, ст. 6153; N 52, ст. 7556; 2015, N 1, ст. 72; N 18, ст. 2623; N 27, ст. 3999; 2016, N 27, ст. 4282), Федерального закона от 07.05.2006 N 49-ФЗ "О территориях традиционного природопользования коренных малочисленных народов Севера, Сибири и Дальнего Востока Российской Федерации" (Собрание законодательства Российской Федерации, 2001, N 20, ст. 1972; 2007, N 27, ст. 3213; 2008, N 30, ст. 3616; N 49, ст. 5748; 2013, N 52, ст. 6971; 2014, N 26, ст. 3377; 2015, N 1, ст. 52); Федерального закона от 30.04.1999 N 82-ФЗ "О гарантиях прав коренных малочисленных народов Российской Федерации" (Собрание законодательства Российской Федерации, 1999, N 18, ст. 2208; 2004, N 35, ст. 3607; 2007, N 27, ст. 3213; 2008, N 20, ст. 2251; 2009, N 1, ст. 17, N 14, ст. 1575; 2015, N 29, ст. 4382), распоряжением Правительства Российской Федерации от 08.05.2009 N 631-р "Об утверждении Перечня мест традиционного проживания и традиционной хозяйственной деятельности коренных малочисленных народов Российской Федерации и Перечня видов традиционной хозяйственной деятельности коренных малочисленных народов Российской Федерации" (Собрание законодательства Российской Федерации, 2009, N 20, ст. 2493; 2015, N 49, ст. 7019; 2017, N 11, ст. 1591), постановления Правительства Российской Федерации от 10.08.1993 N 769 "Об утверждении Положения о национальных природных парках Российской Федерации" (Собрание актов Президента и Правительства Российской Федерации, 1993, N 34, ст. 3180; Собрание законодательства Российской Федерации, 2011, N 42, ст. 5922; 2012, N 46, ст. 6339).

2. Национальный парк "Берингия" (далее - национальный парк) создан постановлением Правительства Российской Федерации от 17.01.2013 N 3 (Собрание законодательства Российской Федерации, 2013, N 3, ст. 202).

3. Национальный парк расположен на территориях Провиденского, Чукотского и Иультинского муниципальных районов Чукотского автономного округа.

4. В границы национального парка включены также земли иных пользователей общей площадью 1300120 гектаров без изъятия их из хозяйственного использования.

5. Границы национального парка определены в местной системе координат и представлены в приложении 1 к настоящему Положению.

6. Национальный парк отнесен к ведению Минприроды России постановлением Правительства Российской Федерации от 17.01.2013 N 3 (Собрание законодательства Российской Федерации, 2013, N 3, ст. 202).

7. Границы и особенности режима особой охраны национального парка учитываются при разработке планов и перспектив экономического и социального развития, подготовке документов территориального планирования и инвентаризации земель муниципальных образований.

8. Управление национальным парком осуществляется федеральным государственным бюджетным учреждением "Национальный парк "Берингия" (далее - Учреждение).

II. ЗАДАЧИ НАЦИОНАЛЬНОГО ПАРКА

9. На национальный парк возлагаются следующие основные задачи:

- 1) сохранение природных комплексов, уникальных и эталонных природных участков и объектов;
- 2) сохранение историко-культурных объектов;

- 3) экологическое просвещение населения;
- 4) создание условий для регулируемого туризма и отдыха;
- 5) разработка и внедрение научных методов охраны природы и экологического просвещения;
- 6) осуществление государственного экологического мониторинга (государственного мониторинга окружающей среды);
- 7) восстановление нарушенных природных и историко-культурных комплексов и объектов.

III. РЕЖИМ ОСОБОЙ ОХРАНЫ ТЕРРИТОРИИ НАЦИОНАЛЬНОГО ПАРКА

10. На территории национального парка запрещается любая деятельность, которая может нанести ущерб природным комплексам и объектам растительного и животного мира, культурно-историческим объектам и которая противоречит целям и задачам национального парка, в том числе:

- 1) разведка и разработка полезных ископаемых;
- 2) деятельность, влекущая за собой нарушение почвенного покрова и геологических обнажений;
- 3) деятельность, влекущая за собой изменения гидрологического режима;
- 4) предоставление на территории национального парка садоводческих и дачных участков;
- 5) строительство магистральных дорог, трубопроводов, линий электропередачи и других коммуникаций, а также строительство и эксплуатация хозяйственных и жилых объектов, за исключением объектов туристской индустрии, музеев и информационных центров и объектов, связанных с функционированием национального парка;
- 6) промысловая, спортивная и любительская охота;
- 7) промышленное рыболовство;
- 8) заготовка гражданами грибов, ягод и других растительных ресурсов, за исключением заготовки гражданами таких ресурсов для собственных нужд; сбор и заготовка растений, занесенных в Красные книги Российской Федерации и Чукотского автономного округа;
- 9) деятельность, влекущая за собой нарушение условий обитания объектов растительного и животного мира;
- 10) сбор биологических коллекций, кроме осуществляемого в рамках научно-исследовательской деятельности, предусмотренной тематикой и планами научных исследований Учреждения;
- 11) интродукция живых организмов в целях их акклиматизации;
- 12) движение и стоянка механизированных транспортных средств вне дорог общего пользования и специально предусмотренных для этого мест, проход и стоянка судов и иных плавучих средств вне водных путей общего пользования и специально предусмотренных для этого мест, кроме случаев, связанных с функционированием национального парка;
- 13) выпас и прогон домашних животных вне дорог и водных путей общего пользования и вне специально предусмотренных для этого мест;
- 14) организация массовых спортивных и зрелищных мероприятий, организация туристских стоянок и разведение костров за пределами специально предусмотренных для этого мест;
- 15) самовольное ведение археологических раскопок, сбор и вывоз предметов, имеющих историко-культурную ценность;
- 16) нахождение с огнестрельным, пневматическим и метательным оружием, в том числе с охотничьим огнестрельным оружием в собранном виде на дорогах общего пользования, капканами и другими орудиями охоты, а также с продукцией добывания объектов животного мира и орудиями добычи (вылова) водных

биоресурсов, кроме случаев, связанных с проведением мероприятий по государственному надзору в области охраны и использования территории национального парка уполномоченными должностными лицами, с осуществлением охоты в целях обеспечения ведения традиционного образа жизни и осуществления традиционной хозяйственной деятельности коренных малочисленных народов Севера, Сибири и Дальнего Востока Российской Федерации в соответствии с настоящим Положением;

17) взрывные работы;

18) пускание палов, выжигание растительности (за исключением противопожарных мероприятий, осуществляемых по согласованию с Учреждением);

19) создание объектов размещения отходов производства и потребления, радиоактивных, химических, взрывчатых, токсичных, отравляющих и ядовитых веществ, за исключением накопления отходов производства и потребления в соответствии с настоящим Положением;

20) мойка транспортных средств на берегах водных объектов;

21) уничтожение и повреждение аншлагов, шлагбаумов, стендов, граничных столбов и других информационных знаков, и указателей, оборудованных экологических троп и мест отдыха, строений на территории национального парка, а также имущества Учреждения, нанесение надписей и знаков на валунах, обнажениях горных пород и историко-культурных объектах;

22) пролет всех видов летательных аппаратов на расстоянии ближе 1000 метров и на высоте ниже 2000 метров от птичьих базаров, указанных в приложении 5, а также на расстоянии ближе 4000 метров и на высоте ниже 2000 метров от основных действующих лежбищ морских млекопитающих, указанных в приложении 4, без согласования с Учреждением, за исключением полетов, связанных с выполнением основных задач Учреждения;

23) проход и нахождение всех видов плавательных средств и плавучих сооружений, подача с них звуковых сигналов на расстоянии ближе 1000 метров от основных действующих лежбищ морских млекопитающих, указанных в приложении 4, и птичьих базаров, указанных в приложении 5, без согласования с Учреждением, за исключением случаев, связанных с выполнением основных задач Учреждения, а также кроме случаев ведения традиционной хозяйственной деятельности коренных малочисленных народов Севера, Сибири и Дальнего Востока Российской Федерации и их общинами;

24) применение ядохимикатов, минеральных удобрений, химических средств защиты растений и стимуляторов роста, за исключением мероприятий, связанных с развитием оленеводства коренными малочисленными народами Севера, Сибири и Дальнего Востока Российской Федерации.

11. На территории национального парка установлен дифференцированный режим особой охраны с учетом природных, историко-культурных и иных особенностей, согласно которому выделены следующие зоны:

11.1. Заповедная зона, предназначенная для сохранения природной среды в естественном состоянии и в границах которой запрещается осуществление любой экономической деятельности.

В пределах заповедной зоны дополнительно к ограничениям, перечисленным в пункте 10 настоящего Положения, запрещены любая хозяйственная деятельность и рекреационное использование территории.

В заповедной зоне допускаются научно-исследовательская деятельность, ведение экологического мониторинга, проведение природоохранных, биотехнических, противопожарных мероприятий и землеустроительных работ.

Уменьшение площади заповедной зоны не допускается.

Пребывание на территории заповедной зоны национального парка граждан, не являющихся работниками Учреждения или должностными лицами Минприроды России и Росприроднадзора, допускается только при наличии у них разрешений Учреждения или Минприроды России.

11.2. Особо охраняемая зона, предназначенная для сохранения природной среды в естественном состоянии и в границах которой допускаются проведение экскурсий и посещение такой зоны в целях познавательного туризма.

В пределах особо охраняемой зоны дополнительно к ограничениям, перечисленным в пункте 10 настоящего Положения, запрещаются:

охота в целях обеспечения ведения традиционного образа жизни и осуществления традиционной хозяйственной деятельности коренных малочисленных народов Севера, Сибири и Дальнего Востока Российской Федерации;

спортивное и любительское рыболовство;

рыболовство в целях обеспечения ведения традиционного образа жизни и осуществления традиционной хозяйственной деятельности коренных малочисленных народов Севера, Сибири и Дальнего Востока Российской Федерации;

строительство зданий и сооружений, предназначенных для размещения посетителей национального парка, а также устройство и оборудование стоянок для ночлега;

накопление отходов производства и потребления.

В особо охраняемой зоне допускаются:

проезд транспорта, предназначенного для обеспечения оленеводства и морского зверобойного промысла, по согласованию с Учреждением;

проезд водного транспорта, плавательных средств и плавучих сооружений по согласованию с Учреждением;

научно-исследовательская деятельность и эколого-просветительская деятельность;

ведение экологического мониторинга;

проведение природоохранных, биотехнических, противопожарных мероприятий и землеустроительных работ;

организация и обустройство экскурсионных экологических троп и маршрутов, смотровых площадок;

Уменьшение площади особо охраняемой зоны не допускается.

11.3. Рекреационная зона, предназначенная для обеспечения и осуществления рекреационной деятельности, развития физической культуры и спорта, а также размещения объектов туристической индустрии, музеев и информационных центров.

В рекреационной зоне допускаются:

проезд транспорта, предназначенного для обеспечения оленеводства и морского зверобойного промысла, по дорогам общего пользования по согласованию с Учреждением;

проезд водного транспорта, плавательных средств и плавучих сооружений; проезд механизированных транспортных средств (за исключением транспорта на гусеничном ходу) по водным путям общего пользования;

спортивное и любительское рыболовство;

сбор яиц на птичьих базарах в целях обеспечения ведения традиционного образа жизни и осуществления традиционной хозяйственной деятельности коренных малочисленных народов Севера, Сибири и Дальнего Востока Российской Федерации по согласованию с Учреждением;

рыболовство в целях обеспечения ведения традиционного образа жизни и осуществления традиционной хозяйственной деятельности коренных малочисленных народов Севера, Сибири и Дальнего Востока Российской Федерации;

охота в целях обеспечения ведения традиционного образа жизни и осуществления традиционной хозяйственной деятельности коренных малочисленных народов Севера, Сибири и Дальнего Востока Российской Федерации;

проезд водного транспорта, плавательных средств и плавучих сооружений, механизированных транспортных средств, используемых в целях проезда между населенными пунктами Чукотского полуострова, осуществления организованного туризма и отдыха граждан, осуществления традиционного природопользования коренных малочисленных народов Севера, Сибири и Дальнего Востока Российской Федерации (за исключением транспорта на гусеничном ходу, проезд которого осуществляется только по согласованию с Учреждением);

научно-исследовательская и эколого-просветительская деятельность, ведение экологического мониторинга, проведение природоохранных, биотехнических, противопожарных мероприятий и землеустроительных работ;

организация и обустройство экскурсионных экологических троп и маршрутов, смотровых площадок, туристических стоянок и мест отдыха;

размещение музеев и информационных центров Учреждения, в том числе с экспозицией под открытым небом;

строительство, реконструкция и эксплуатация гостевых домов и иных объектов рекреационной инфраструктуры;

работы по комплексному благоустройству территории;

временное складирование бытовых отходов (на срок не более чем шесть месяцев) в местах (на площадках), специально определенных Учреждением и обустроенных в соответствии с требованиями законодательства Российской Федерации в области охраны окружающей среды, в целях их дальнейшего использования, обезвреживания, размещения, транспортирования;

11.4. Зона хозяйственного назначения, предназначенная для осуществления деятельности, направленной на обеспечение функционирования Учреждения и жизнедеятельности граждан, проживающих на территории национального парка.

В зоне хозяйственного назначения допускаются:

проезд механизированных транспортных средств по дорогам общего пользования без согласования с Учреждением;

охота в целях обеспечения ведения традиционного образа жизни и осуществления традиционной хозяйственной деятельности коренных малочисленных народов Севера, Сибири и Дальнего Востока Российской Федерации и их общинами;

спортивное и любительское рыболовство;

рыболовство в целях обеспечения ведения традиционного образа жизни и осуществления традиционной хозяйственной деятельности коренных малочисленных народов Севера, Сибири и Дальнего Востока Российской Федерации и их общинами;

научно-исследовательская и эколого-просветительская деятельность, ведение экологического мониторинга, проведение природоохранных, биотехнических, противопожарных мероприятий и землеустроительных работ;

организация и обустройство экскурсионных экологических троп и маршрутов, смотровых площадок, туристических стоянок и мест отдыха по согласованию с Учреждением;

размещение музеев и информационных центров Учреждения, в том числе с экспозицией под открытым небом;

работы по комплексному благоустройству территории;

развитие народных и художественных промыслов и связанных с ними видов пользования природными ресурсами, не противоречащих режиму особой охраны;

временное складирование бытовых отходов (на срок не более чем шесть месяцев) в местах (на площадках), специально определенных Учреждением и обустроенных в соответствии с требованиями

законодательства Российской Федерации в области охраны окружающей среды, в целях их дальнейшего использования, обезвреживания, размещения, транспортирования;

строительство, реконструкция, ремонт и эксплуатация хозяйственных и жилых объектов, в том числе дорог, трубопроводов, линий электропередачи и других линейных объектов, связанных с функционированием национального парка и с обеспечением жизнедеятельности коренных малочисленных народов Севера, Сибири и Дальнего Востока Российской Федерации;

строительство, реконструкция и эксплуатация гостевых домов и иных объектов рекреационной инфраструктуры;

реконструкция, ремонт и эксплуатация дорог, трубопроводов, линий электропередачи и других линейных объектов, существующих в границах национального парка;

прогон домашних животных.

11.5. Зона традиционного экстенсивного природопользования, предназначенная для обеспечения жизнедеятельности коренных малочисленных народов Российской Федерации и в границах которой допускается осуществление традиционной хозяйственной деятельности и связанных с ней видов неистощительного природопользования.

В пределах зоны традиционного экстенсивного природопользования дополнительно к ограничениям, перечисленным в пункте 10 настоящего Положения, запрещается:

нахождение на птичьих базарах, за исключением случаев нахождения для сбора яиц на птичьих базарах в целях обеспечения ведения традиционного образа жизни и осуществления традиционной хозяйственной деятельности коренных малочисленных народов Севера, Сибири и Дальнего Востока Российской Федерации и их общинами по согласованию с Учреждением и для проведения научно-исследовательских работ.

В зоне традиционного экстенсивного природопользования допускаются:

проезд транспорта, предназначенного для обеспечения оленеводства и морского зверобойного промысла, по согласованию с Учреждением;

проезд механизированных транспортных средств (за исключением транспорта на гусеничном ходу);

строительство национальных традиционных жилищ и других построек, необходимых для осуществления традиционных видов хозяйственной деятельности;

развитие народных и художественных промыслов и связанных с ними видов пользования природными ресурсами, не противоречащих режиму особой охраны;

охота в целях обеспечения ведения традиционного образа жизни и осуществления традиционной хозяйственной деятельности коренных малочисленных народов Севера, Сибири и Дальнего Востока Российской Федерации;

сбор яиц на птичьих базарах в целях обеспечения ведения традиционного образа жизни и осуществления традиционной хозяйственной деятельности коренных малочисленных народов Севера, Сибири и Дальнего Востока Российской Федерации и их общинами по согласованию с Учреждением;

рыболовство в целях обеспечения ведения традиционного образа жизни и осуществления традиционной хозяйственной деятельности коренных малочисленных народов Севера, Сибири и Дальнего Востока Российской Федерации и их общинами;

спортивное и любительское рыболовство;

научно-исследовательская деятельность и эколого-просветительская деятельность, ведение экологического мониторинга, проведение природоохранных, биотехнических, противопожарных мероприятий и землеустроительных работ;

организация и обустройство экскурсионных экологических троп и маршрутов, смотровых площадок, туристических стоянок и мест отдыха;

размещение музеев и информационных центров Учреждения, в том числе с экспозицией под открытым небом;

строительство, реконструкция и эксплуатация гостевых домов и иных объектов рекреационной инфраструктуры;

работы по комплексному благоустройству территории;

строительство, реконструкция, ремонт и эксплуатация хозяйственных и жилых объектов, в том числе дорог, трубопроводов, линий электропередачи и других линейных объектов, связанных с функционированием национального парка и с обеспечением жизнедеятельности коренных малочисленных народов Севера, Сибири и Дальнего Востока Российской Федерации;

реконструкция, ремонт и эксплуатация дорог, трубопроводов, линий электропередачи и других линейных объектов, существующих в границах национального парка;

временное складирование бытовых отходов (на срок не более чем шесть месяцев) в местах (на площадках), специально определенных Учреждением; и обустроенных в соответствии с требованиями законодательства Российской Федерации в области охраны окружающей среды, в целях их дальнейшего использования, обезвреживания, размещения, транспортирования;

выпас и прогон домашних животных.

12. Пребывание на территории национального парка физических лиц, не являющихся работниками Учреждения или должностными лицами Минприроды России и Росприроднадзора, допускается только при наличии у них разрешения Учреждения или Минприроды России.

На территории национального парка (за исключением заповедной зоны) без оформления разрешения Учреждения могут находиться граждане, постоянно проживающие или имеющие временную регистрацию по месту пребывания на территории Чукотского автономного округа при наличии подтверждающих документов.

13. Состав и описание функциональных зон национального парка даны в приложении 2 к настоящему Положению, карта-схема функционального зонирования территории национального парка - в приложении 3 к настоящему Положению.

14. Изменение функционального зонирования территории национального парка может осуществляться только после внесения соответствующих изменений в настоящее Положение.

15. На территории национального парка хозяйственная деятельность осуществляется с соблюдением настоящего Положения и Требований по предотвращению гибели объектов животного мира при осуществлении производственных процессов, а также при эксплуатации транспортных магистралей, трубопроводов, линий связи и электропередачи, утвержденных постановлением Правительства Российской Федерации от 13.08.1996 N 997 (Собрание законодательства Российской Федерации, 1996, N 37, ст. 4290; 2008, N 12, ст. 1130).

16. Вопросы социально-экономической деятельности хозяйствующих субъектов, а также проекты развития населенных пунктов, находящихся на территории национального парка согласовываются с Минприроды России <1>.

<1> Подпункт 5.16 Положения о Министерстве природных ресурсов и экологии Российской Федерации, утвержденного постановлением Правительства Российской Федерации от 11.11.2015 N 1219.

17. На территории национального парка строительство и реконструкция объектов капитального строительства и ввод в эксплуатацию указанных объектов допускаются по разрешениям, выдаваемым Минприроды России в соответствии с законодательством Российской Федерации. <2>

<2> Подпункт 5.17 Положения о Министерстве природных ресурсов и экологии Российской Федерации, утвержденного постановлением Правительства Российской Федерации от 11.11.2015 N 1219.

Федерации, утвержденного постановлением Правительства Российской Федерации от 11.11.2015 N 1219.

18. Проектная документация объектов капитального строительства, строительство, реконструкция которых на территории национального парка допускаются в соответствии с законодательством Российской Федерации и настоящим Положением, подлежит государственной экологической экспертизе федерального уровня.

19. Ответственность за нарушение установленного режима или иных правил охраны и использования окружающей среды и природных ресурсов на территории национального парка наступает в соответствии с законодательством Российской Федерации.

20. Границы национального парка обозначаются на местности специальными предупредительными и информационными знаками по периметру границ его территории.

IV. ГОСУДАРСТВЕННЫЙ НАДЗОР В ОБЛАСТИ ОХРАНЫ И ИСПОЛЬЗОВАНИЯ ТЕРРИТОРИИ НАЦИОНАЛЬНОГО ПАРКА

21. На территории национального парка государственный надзор в области охраны и использования особо охраняемых природных территорий федерального значения осуществляется Федеральной службой по надзору в сфере природопользования, а также должностными лицами Учреждения, являющимися государственными инспекторами в области охраны окружающей среды <3>.

<3> Постановление Правительства Российской Федерации от 24.12.2012 N 1391 "О государственном надзоре в области охраны и использования особо охраняемых природных территорий федерального значения" (Собрание законодательства Российской Федерации, 2012, N 53, ст. 7946; 2015, N 30, ст. 4595).

22. На территории национального парка федеральный государственный надзор в области охраны, воспроизводства и использования объектов животного мира и среды их обитания осуществляют Федеральная служба по надзору в сфере природопользования, а также Учреждение. <4>

<4> Пункт 3 Положения о федеральном государственном надзоре в области охраны, воспроизводства и использования объектов животного мира и среды их обитания, утвержденного постановлением Правительства Российской Федерации от 05.06.2013 N 476 (Собрание законодательства Российской Федерации, 2013, N 24, ст. 2999; 2014, N 13, ст. 1484; 2015, N 1, ст. 279; N 2 ст. 514; N 19, ст. 2831; N 47, ст. 6586; 2016, N 1, ст. 232; N 23, ст. 3330; N 35, ст. 5326; 2017, N 8, ст. 1260; N 15, ст. 2196).

23. К охране территории национального парка могут привлекаться работники правоохранительных и пограничных органов, их рейды на территории национального парка проводятся совместно с должностными лицами Учреждения, являющимися государственными инспекторами в области охраны окружающей среды.

**КОординАТЫ
ХАРАКТЕРНЫХ (ПОВОРОТНЫХ) ТОЧЕК ГРАНИЦЫ НАЦИОНАЛЬНОГО
ПАРКА "БЕРИНГИЯ"**

N поворотной точки	Координаты характерных (поворотных) точек			
	X	Y	E	N
Участок Дежневский				
1	32528465	7346876	-170°21'51"	66°12'46"
2	32532547	7344138	-170°16'27"	66°11'16"
3	32535268	7341448	-170°12'53"	66°9'48"
4	32543578	7343235	-170°1'48"	66°10'42"
5	32552888	7340160	-169°49'29"	66°8'58"
6	32550266	7338873	-169°53'0"	66°8'18"
7	32553150	7340270	-169°49'8"	66°9'1"
8	32555972	7338609	-169°45'25"	66°8'6"
9	32559777	7338284	-169°40'23"	66°7'53"
10	32560851	7332601	-169°39'7"	66°4'49"
11	32558850	7326431	-169°41'56"	66°1'31"
12	32557920	7324160	-169°43'14"	66°0'18"
13	32542071	7325695	-170°4'9"	66°1'17"
14	32537574	7323503	-170°10'8"	66°0'8"
15	32536569	7324806	-170°11'26"	66°0'51"
16	32525665	7325616	-170°25'50"	66°1'21"
17	32520937	7337685	-170°31'58"	66°7'52"
18	32549940	7328355	-169°53'41"	66°2'39"
19	32544354	7327057	-170°1'6"	66°2'0"
20	32543453	7327929	-170°2'16"	66°2'28"
Участок Колючинский				
21	32338666	7451134	-174°42'46"	67°6'21"
22	32344410	7446774	-174°34'30"	67°4'11"
23	32370058	7446591	-173°59'10"	67°4'49"

24	32386092	7408333	-173°34'52"	66°44'39"
25	32402758	7385508	-173°11'7"	66°32'43"
26	32396777	7361557	-173°18'0"	66°19'44"
27	32379398	7347404	-173°40'26"	66°11'45"
28	32358349	7337303	-174°7'45"	66°5'48"
29	32334972	7363440	-174°40'44"	66°19'9"
30	32342814	7384628	-174°31'51"	66°30'46"
31	32346842	7386497	-174°26'34"	66°31'54"
32	32329671	7406897	-174°51'24"	66°42'19"
33	32336205	7407024	-174°42'32"	66°42'35"
34	32338620	7430224	-174°41'8"	66°55'7"
35	32332242	7440479	-174°50'43"	67°0'25"
36	32359390	7434784	-174°13'1"	66°58'11"
37	32354991	7390263	-174°15'51"	66°34'9"
38	32370719	7404748	-173°55'33"	66°42'21"
39	32373496	7401448	-173°51'34"	66°40'39"
40	32382843	7391487	-173°38'19"	66°35'31"
41	32384291	7383836	-173°35'56"	66°31'26"
42	32389598	7372662	-173°28'11"	66°25'33"
43	32364792	7344519	-173°59'40"	66°9'50"
44	32347844	7349006	-174°22'29"	66°11'47"
45	32339944	7441970	-174°40'16"	67°1'28"
46	32338714	7440949	-174°41'52"	67°0'53"
47	32335353	7440432	-174°46'27"	67°0'30"
48	32337476	7442911	-174°43'44"	67°1'54"
49	32336903	7446222	-174°44'48"	67°3'39"
50	32343907	7492859	-174°38'56"	67°28'55"
51	32346308	7490693	-174°35'24"	67°27'50"
52	32345695	7488962	-174°36'7"	67°26'53"
53	32344241	7491300	-174°38'20"	67°28'6"

Участок Мечигменский

54	32378193	7326404	-173°40'50"	66°0'26"
55	32436045	7296405	-172°23'30"	65°45'19"
56	32436176	7287975	-172°23'5"	65°40'47"
57	32432634	7284227	-172°27'36"	65°38'43"
58	32440000	7276884	-172°17'48"	65°34'51"
59	32438644	7272496	-172°19'27"	65°32'29"
60	32449487	7266304	-172°5'14"	65°29'15"
61	32444634	7240803	-172°10'54"	65°15'29"
62	32448789	7222584	-172°5'10"	65°5'44"
63	32442699	7213438	-172°12'43"	65°0'45"
64	32432136	7226559	-172°26'32"	65°7'41"
65	32405347	7237350	-173°1'11"	65°13'6"
66	32386912	7258910	-173°25'52"	65°24'20"
67	32381881	7273855	-173°33'8"	65°32'16"
68	32367758	7281421	-173°51'54"	65°36'0"
69	32372437	7318330	-173°47'57"	65°55'57"
70	32435275	7262121	-172°23'31"	65°26'51"
71	32428066	7249920	-172°32'27"	65°20'12"
72	32433347	7247878	-172°25'36"	65°19'10"
73	32443701	7234354	-172°11'56"	65°12'1"
74	32442298	7236811	-172°13'48"	65°13'19"
75	32424054	7237801	-172°37'13"	65°13'38"
76	32420305	7232825	-172°41'51"	65°10'54"
77	32418597	7231966	-172°44'1"	65°10'25"
78	32390343	7298562	-173°23'23"	65°45'44"
79	32388682	7304048	-173°25'50"	65°48'39"
80	32385174	7306104	-173°30'32"	65°49'40"
81	32381381	7307291	-173°35'35"	65°50'14"
82	32378036	7302501	-173°39'42"	65°47'35"
83	32379764	7293105	-173°36'56"	65°42'34"
84	32384850	7294000	-173°30'20"	65°43'10"

Участок Провиденский

85	32435920	7169244	-172°20'9"	64°36'54"
86	32436178	7168960	-172°19'49"	64°36'45"
87	32436146	7168666	-172°19'51"	64°36'35"
88	32435337	7169069	-172°20'52"	64°36'48"
89	32377511	7224041	-173°36'8"	65°5'24"
90	32383750	7220652	-173°28'1"	65°3'42"
91	32382868	7212283	-173°28'43"	64°59'11"
92	32388332	7210353	-173°21'41"	64°58'16"
93	32394921	7212172	-173°13'24"	64°59'22"
94	32407472	7201713	-172°57'3"	64°53'58"
95	32415946	7197227	-172°46'10"	64°51'41"
96	32416275	7194059	-172°45'38"	64°49'59"
97	32433583	7194108	-172°23'46"	64°50'15"
98	32449260	7184744	-172°3'45"	64°45'22"
99	32442809	7183248	-172°11'51"	64°44'30"
100	32435533	7179021	-172°20'54"	64°42'9"
101	32427104	7177146	-172°31'26"	64°41'2"
102	32427582	7173076	-172°30'43"	64°38'51"
103	32428452	7166765	-172°29'26"	64°35'28"
104	32431127	7161492	-172°25'56"	64°32'40"
105	32440626	7145700	-172°13'41"	64°24'17"
106	32424626	7143333	-172°33'30"	64°22'49"
107	32429562	7150522	-172°27'34"	64°26'45"
108	32421953	7159366	-172°37'20"	64°31'24"
109	32421673	7165825	-172°37'54"	64°34'53"
110	32416008	7168705	-172°45'5"	64°36'21"
111	32414164	7167669	-172°47'21"	64°35'46"
112	32406755	7159814	-172°56'20"	64°31'25"
113	32399351	7164335	-173°5'46"	64°33'43"
114	32384769	7166075	-173°24'5"	64°34'23"

115	32377298	7162088	-173°33'13"	64°32'5"
116	32363690	7161452	-173°50'11"	64°31'26"
117	32356057	7150948	-173°59'5"	64°25'36"
118	32345311	7170043	-174°13'39"	64°35'34"
119	32338913	7174877	-174°21'59"	64°37'59"
120	32348644	7188387	-174°10'38"	64°45'31"
121	32364304	7200004	-173°51'35"	64°52'10"
122	32368408	7207260	-173°46'48"	64°56'10"
123	32367906	7219104	-173°48'6"	65°2'31"
124	32435817	7189545	-172°20'49"	64°47'49"
125	32441095	7183987	-172°14'1"	64°44'53"
126	32432645	7156745	-172°23'54"	64°30'8"
127	32432580	7156581	-172°23'59"	64°30'3"
128	32423550	7163034	-172°35'27"	64°33'24"
129	32427719	7147868	-172°29'48"	64°25'18"
130	32428451	7146557	-172°28'51"	64°24'36"
131	32427598	7143806	-172°29'49"	64°23'7"
132	32383547	7210203	-173°27'45"	64°58'5"
133	32379623	7206270	-173°32'32"	64°55'53"
134	32378173	7202202	-173°34'10"	64°53'40"
135	32374899	7194719	-173°37'55"	64°49'34"
136	32373057	7190915	-173°40'2"	64°47'29"
137	32372739	7185701	-173°40'10"	64°44'40"
138	32387310	7184549	-173°21'46"	64°44'22"
139	32392958	7179042	-173°14'25"	64°41'31"
140	32394729	7189360	-173°12'38"	64°47'6"
141	32398799	7190739	-173°7'34"	64°47'55"
142	32400484	7194919	-173°5'37"	64°50'12"
143	32402237	7197189	-173°3'30"	64°51'27"
144	32366977	7164935	-173°46'16"	64°33'23"
145	32363376	7166231	-173°50'50"	64°33'59"

146	32356181	7161505	-173°59'33"	64°31'16"
147	32353651	7159834	-174°2'37"	64°30'18"
148	32374940	7164581	-173°36'18"	64°33'22"
149	32371360	7165273	-173°40'48"	64°33'40"
150	32369733	7169100	-173°43'3"	64°35'41"
151	32360998	7172101	-173°54'9"	64°37'5"
152	32359330	7177988	-173°56'35"	64°40'13"
153	32358413	7183583	-173°58'4"	64°43'12"
154	32364890	7186281	-173°50'4"	64°44'48"
155	32348982	7167205	-174°8'53"	64°34'9"
156	32350046	7168343	-174°7'38"	64°34'47"
157	32351992	7173787	-174°5'32"	64°37'46"
158	32352564	7174395	-174°4'51"	64°38'6"
159	32355745	7173869	-174°0'50"	64°37'54"
160	32355881	7167369	-174°0'17"	64°34'25"
161	32353756	7165900	-174°2'51"	64°33'34"
162	32352220	7164270	-174°4'40"	64°32'39"
163	32385910	7169858	-173°22'50"	64°36'26"
164	32385739	7173757	-173°23'14"	64°38'32"
165	32386799	7177403	-173°22'4"	64°40'31"
166	32416627	7192755	-172°45'8"	64°49'18"
167	32415654	7192796	-172°46'22"	64°49'18"
168	32416227	7192294	-172°45'38"	64°49'2"
169	32415948	7193089	-172°46'1"	64°49'28"
170	32414243	7194052	-172°48'12"	64°49'57"
171	32413464	7194360	-172°49'12"	64°50'6"
172	32413845	7194650	-172°48'43"	64°50'16"
173	32413853	7193935	-172°48'41"	64°49'53"
174	32366849	7150362	-173°45'38"	64°25'32"
175	32375886	7143049	-173°34'2"	64°21'49"
176	32374541	7139980	-173°35'32"	64°20'8"

177	32371540	7139038	-173°39'13"	64°19'34"
178	32369549	7140649	-173°41'46"	64°20'23"
179	32363954	7144783	-173°48'56"	64°22'28"
180	32370431	7144972	-173°40'54"	64°22'44"
181	32365683	7143165	-173°46'42"	64°21'39"
182	32367726	7142784	-173°44'8"	64°21'29"
183	32390864	7147235	-173°15'37"	64°24'22"
184	32391428	7146142	-173°14'52"	64°23'48"
185	32390619	7143007	-173°15'44"	64°22'6"
186	32386817	7134809	-173°20'5"	64°17'37"
187	32388977	7133879	-173°17'22"	64°17'9"
188	32391703	7137179	-173°14'8"	64°18'59"
189	32401294	7141366	-173°2'25"	64°21'24"
190	32401818	7144513	-173°1'53"	64°23'6"
191	32405989	7148384	-172°56'51"	64°25'15"
192	32409263	7148296	-172°52'47"	64°25'16"
193	32412151	7146275	-172°49'7"	64°24'13"
194	32412617	7141397	-172°48'21"	64°21'36"
195	32411004	7134948	-172°50'8"	64°18'7"
196	32406276	7130996	-172°55'50"	64°15'55"
197	32397544	7128544	-173°6'32"	64°14'27"
198	32385561	7134345	-173°21'37"	64°17'20"
199	32386381	7143746	-173°21'2"	64°22'24"
200	32388361	7142114	-173°18'30"	64°21'34"
201	32388343	7142457	-173°18'32"	64°21'45"
202	32388530	7142524	-173°18'18"	64°21'48"
203	32388481	7142110	-173°18'21"	64°21'34"
Участок Чегитунский				
204	32478508	7411021	-171°29'5"	66°47'19"
205	32496415	7386005	-171°4'38"	66°33'54"
206	32509798	7374218	-170°46'36"	66°27'33"

207	32508478	7368924	-170°48'24"	66°24'42"
208	32490143	7363584	-171°13'0"	66°21'50"
209	32482911	7355753	-171°22'38"	66°17'36"
210	32476640	7345883	-171°30'54"	66°12'16"
211	32466732	7350086	-171°44'10"	66°14'28"
212	32450235	7348136	-172°6'7"	66°13'17"
213	32439361	7347278	-172°20'35"	66°12'43"
214	32433183	7357648	-172°29'9"	66°18'13"
215	32427569	7372106	-172°37'9"	66°25'55"
216	32433045	7381148	-172°30'5"	66°30'51"
217	32429723	7385095	-172°34'42"	66°32'56"
218	32434233	7395752	-172°28'57"	66°38'43"
219	32446661	7398186	-172°12'10"	66°40'11"
220	32456158	7395470	-171°59'14"	66°38'48"
221	32462006	7400544	-171°51'24"	66°41'35"
222	32467299	7396271	-171°44'8"	66°39'19"
223	32478648	7409402	-171°28'53"	66°46'27"
224	32480681	7406184	-171°26'5"	66°44'43"
225	32482622	7401950	-171°23'24"	66°42'27"
226	32483091	7400811	-171°22'45"	66°41'50"
227	32476122	7407865	-171°32'18"	66°45'36"
228	32478411	7394612	-171°29'3"	66°38'29"
229	32483181	7386811	-171°22'31"	66°34'18"
230	32486896	7379581	-171°17'27"	66°30'26"
231	32486892	7375442	-171°17'26"	66°28'12"
232	32494081	7376348	-171°7'45"	66°28'42"
233	32496537	7379735	-171°4'27"	66°30'32"
234	32497495	7385320	-171°3'10"	66°33'32"
235	32460060	7354620	-171°53'9"	66°16'52"
236	32451177	7355469	-172°5'2"	66°17'15"
237	32438904	7354831	-172°21'25"	66°16'46"

238	32450802	7363517	-172°5'44"	66°21'34"
239	32432626	7369129	-172°30'16"	66°24'23"
240	32445229	7375655	-172°13'31"	66°28'3"
241	32445928	7378057	-172°12'38"	66°29'21"
242	32452644	7382170	-172°3'41"	66°31'37"
243	32455640	7388020	-171°59'46"	66°34'48"
244	32457723	7387877	-171°56'57"	66°34'44"
245	32456791	7376078	-171°57'58"	66°28'23"
246	32451229	7374706	-172°5'25"	66°27'36"
247	32456185	7368252	-171°58'37"	66°24'10"
248	32462691	7363821	-171°49'48"	66°21'50"
249	32466729	7364134	-171°44'24"	66°22'2"
250	32468432	7361688	-171°42'4"	66°20'43"

**СОСТАВ И ОПИСАНИЕ
ГРАНИЦ ФУНКЦИОНАЛЬНЫХ ЗОН НАЦИОНАЛЬНОГО ПАРКА "БЕРИНГИЯ"**

1. Заповедная зона.

Площадь зоны - 226015,7 га.

В данную зону входят участки:

Провиденский - 63684,9 га,

Чегитунский - 162330,8 га.

N поворотной точки	Координаты характерных (поворотных) точек			
	X	Y	E	N
Участок Провиденский				
1	32388332	7210353	-173°21'41"	64°58'16"
2	32383547	7210203	-173°27'45"	64°58'5"
3	32379623	7206270	-173°32'32"	64°55'53"
4	32378173	7202202	-173°34'10"	64°53'40"
5	32374899	7194719	-173°37'55"	64°49'34"
6	32373057	7190915	-173°40'2"	64°47'29"
7	32372739	7185701	-173°40'10"	64°44'40"
8	32387310	7184549	-173°21'46"	64°44'22"
9	32392958	7179042	-173°14'25"	64°41'31"
10	32394729	7189360	-173°12'38"	64°47'6"
11	32398799	7190739	-173°7'34"	64°47'55"
12	32400484	7194919	-173°5'37"	64°50'12"
13	32402237	7197189	-173°3'30"	64°51'27"
14	32407472	7201713	-172°57'3"	64°53'58"
15	32394921	7212172	-173°13'24"	64°59'22"
16	32388332	7210353	-173°21'41"	64°58'16"
Участок Чегитунский				
1	32476122	7407865	-171°32'18"	66°45'36"
2	32478411	7394612	-171°29'3"	66°38'29"
3	32483181	7386811	-171°22'31"	66°34'18"

4	32486896	7379581	-171°17'27"	66°30'26"
5	32468432	7361688	-171°42'4"	66°20'43"
6	32466729	7364134	-171°44'24"	66°22'2"
7	32462691	7363821	-171°49'48"	66°21'50"
8	32456185	7368252	-171°58'37"	66°24'10"
9	32451229	7374706	-172°5'25"	66°27'36"
10	32456791	7376078	-171°57'58"	66°28'23"
11	32457723	7387877	-171°56'57"	66°34'44"
12	32455640	7388020	-171°59'46"	66°34'48"
13	32452644	7382170	-172°3'41"	66°31'37"
14	32445928	7378057	-172°12'38"	66°29'21"
15	32445229	7375655	-172°13'31"	66°28'3"
16	32432626	7369129	-172°30'16"	66°24'23"
17	32450802	7363517	-172°5'44"	66°21'34"
18	32451177	7355469	-172°5'2"	66°17'15"
19	32438904	7354831	-172°21'25"	66°16'46"
20	32433183	7357648	-172°29'9"	66°18'13"
21	32427569	7372106	-172°37'9"	66°25'55"
22	32433045	7381148	-172°30'5"	66°30'51"
23	32429723	7385095	-172°34'42"	66°32'56"
24	32434233	7395752	-172°28'57"	66°38'43"
25	32446661	7398186	-172°12'10"	66°40'11"
26	32456158	7395470	-171°59'14"	66°38'48"
27	32462006	7400544	-171°51'24"	66°41'35"
28	32467299	7396271	-171°44'8"	66°39'19"
29	32476122	7407865	-171°32'18"	66°45'36"

2. Особо охраняемая зона.

Площадь зоны - 346823,4 га.

В данную зону входят участки:

Провиденский - 71913,1 га,

Мечигменский - 64623,2 га,

Дежневский - 988,0 га,

Чегитунский - 2348,8 га,

Колючинский - 206950,5 га.

N поворотной точки	Координаты характерных (поворотных) точек			
	X	Y	E	N
Участок Провиденский				
1	32433583	7194108	-172°23'46"	64°50'15"
2	32438451	7192922	-172°17'35"	64°49'40"
3	32439373	7192563	-172°16'24"	64°49'29"
4	32449260	7184744	-172°3'45"	64°45'22"
5	32442809	7183248	-172°11'51"	64°44'30"
6	32441095	7183987	-172°14'1"	64°44'53"
7	32435817	7189545	-172°20'49"	64°47'49"
8	32433583	7194108	-172°23'46"	64°50'15"
9	32431127	7161492	-172°25'56"	64°32'40"
10	32432645	7156745	-172°23'54"	64°30'8"
11	32432580	7156581	-172°23'59"	64°30'3"
12	32429562	7150522	-172°27'34"	64°26'45"
13	32421953	7159366	-172°37'20"	64°31'24"
14	32423550	7163034	-172°35'27"	64°33'24"
15	32431127	7161492	-172°25'56"	64°32'40"
16	32427719	7147868	-172°29'48"	64°25'18"
17	32428451	7146557	-172°28'51"	64°24'36"
18	32427598	7143806	-172°29'49"	64°23'7"
19	32424626	7143333	-172°33'30"	64°22'49"
20	32427719	7147868	-172°29'48"	64°25'18"
21	32370431	7144972	-173°40'54"	64°22'44"
22	32375886	7143049	-173°34'2"	64°21'49"
23	32374541	7139980	-173°35'32"	64°20'8"
24	32371983	7139088	-173°38'40"	64°19'36"
25	32371576	7139463	-173°39'11"	64°19'47"
26	32369549	7140649	-173°41'46"	64°20'23"

27	32370431	7144972	-173°40'54"	64°22'44"
28	32363690	7161452	-173°50'11"	64°31'26"
29	32366977	7164935	-173°46'16"	64°33'23"
30	32363376	7166231	-173°50'50"	64°33'59"
31	32356181	7161505	-173°59'33"	64°31'16"
32	32353651	7159834	-174°2'37"	64°30'18"
33	32356057	7150948	-173°59'5"	64°25'36"
34	32363690	7161452	-173°50'11"	64°31'26"
35	32384769	7166075	-173°24'5"	64°34'23"
36	32375256	7167514	-173°36'3"	64°34'57"
37	32370293	7172770	-173°42'32"	64°37'40"
38	32376493	7176750	-173°34'59"	64°39'57"
39	32381634	7175986	-173°28'29"	64°39'39"
40	32385910	7169858	-173°22'50"	64°36'26"
41	32385739	7173757	-173°23'14"	64°38'32"
42	32386799	7177403	-173°22'4"	64°40'31"
43	32387310	7184549	-173°21'46"	64°44'22"
44	32372739	7185701	-173°40'10"	64°44'40"
45	32364890	7186281	-173°50'4"	64°44'48"
46	32358413	7183583	-173°58'4"	64°43'12"
47	32359330	7177988	-173°56'35"	64°40'13"
48	32360998	7172101	-173°54'9"	64°37'5"
49	32369733	7169100	-173°43'3"	64°35'41"
50	32371360	7165273	-173°40'48"	64°33'40"
51	32374940	7164581	-173°36'18"	64°33'22"
52	32377298	7162088	-173°33'13"	64°32'5"
53	32384769	7166075	-173°24'5"	64°34'23"
54	32348982	7167205	-174°8'53"	64°34'9"
55	32350046	7168343	-174°7'38"	64°34'47"
56	32351992	7173787	-174°5'32"	64°37'46"
57	32352564	7174395	-174°4'51"	64°38'6"

58	32355745	7173869	-174°0'50"	64°37'54"
59	32355881	7167369	-174°0'17"	64°34'25"
60	32353756	7165900	-174°2'51"	64°33'34"
61	32352220	7164270	-174°4'40"	64°32'39"
62	32348982	7167205	-174°8'53"	64°34'9"
63	32366849	7150362	-173°45'38"	64°25'32"
64	32363954	7144783	-173°48'56"	64°22'28"
65	32365683	7143165	-173°46'42"	64°21'39"
66	32367726	7142784	-173°44'8"	64°21'29"
67	32370431	7144972	-173°40'54"	64°22'44"
68	32366849	7150362	-173°45'38"	64°25'32"
69	32414243	7194052	-172°48'12"	64°49'57"
70	32413464	7194360	-172°49'12"	64°50'6"
71	32413845	7194650	-172°48'43"	64°50'16"
72	32413853	7193935	-172°48'41"	64°49'53"
73	32414243	7194052	-172°48'12"	64°49'57"
Участок Мечигменский				
1	32390343	7298562	-173°23'23"	65°45'44"
2	32388682	7304048	-173°25'50"	65°48'39"
3	32385174	7306104	-173°30'32"	65°49'40"
4	32381381	7307291	-173°35'35"	65°50'14"
5	32378036	7302501	-173°39'42"	65°47'35"
6	32379764	7293105	-173°36'56"	65°42'34"
7	32384850	7294000	-173°30'20"	65°43'10"
8	32390343	7298562	-173°23'23"	65°45'44"
9	32449487	7266304	-172°5'14"	65°29'15"
10	32435275	7262121	-172°23'31"	65°26'51"
11	32428066	7249920	-172°32'27"	65°20'12"
12	32433347	7247878	-172°25'36"	65°19'10"
13	32444686	7241454	-172°10'51"	65°15'50"
14	32449487	7266304	-172°5'14"	65°29'15"

15	32443701	7234354	-172°11'56"	65°12'1"
16	32442298	7236811	-172°13'48"	65°13'19"
17	32424054	7237801	-172°37'13"	65°13'38"
18	32420305	7232825	-172°41'51"	65°10'54"
19	32418597	7231966	-172°44'1"	65°10'25"
20	32432136	7226559	-172°26'32"	65°7'41"
21	32442699	7213438	-172°12'43"	65°0'45"
22	32448789	7222584	-172°5'10"	65°5'44"
23	32443701	7234354	-172°11'56"	65°12'1"
Участок Дежневский				
1	32542071	7325695	-170°4'9"	66°1'17"
2	32537574	7323503	-170°10'8"	66°0'8"
3	32536569	7324806	-170°11'26"	66°0'51"
4	32543453	7327929	-170°2'16"	66°2'28"
5	32544354	7327057	-170°1'6"	66°2'0"
6	32542071	7325695	-170°4'9"	66°1'17"
Участок Чегитунский				
1	32478508	7411021	-171°29'5"	66°47'19"
2	32478648	7409402	-171°28'53"	66°46'27"
3	32480681	7406184	-171°26'5"	66°44'43"
4	32482622	7401950	-171°23'24"	66°42'27"
5	32483091	7400811	-171°22'45"	66°41'50"
6	32484669	7405624	-171°20'39"	66°44'26"
7	32484360	7408452	-171°21'5"	66°45'57"
8	32478508	7411021	-171°29'5"	66°47'19"
Участок Колючинский				
1	32338666	7451134	-174°42'46"	67°6'21"
2	32339944	7441970	-174°40'16"	67°1'28"
3	32338714	7440949	-174°41'52"	67°0'53"
4	32335353	7440432	-174°46'27"	67°0'30"
5	32337476	7442911	-174°43'44"	67°1'54"

6	32336903	7446222	-174°44'48"	67°3'39"
7	32338666	7451134	-174°42'46"	67°6'21"
8	32344410	7446774	-174°34'30"	67°4'11"
9	32370058	7446591	-173°59'10"	67°4'49"
10	32359390	7434784	-174°13'1"	66°58'11"
11	32344410	7446774	-174°34'30"	67°4'11"
12	32346842	7386497	-174°26'34"	66°31'54"
13	32354991	7390263	-174°15'51"	66°34'9"
14	32370719	7404748	-173°55'33"	66°42'21"
15	32373496	7401448	-173°51'34"	66°40'39"
16	32382843	7391487	-173°38'19"	66°35'31"
17	32384291	7383836	-173°35'56"	66°31'26"
18	32389598	7372662	-173°28'11"	66°25'33"
19	32364792	7344519	-173°59'40"	66°9'50"
20	32347844	7349006	-174°22'29"	66°11'47"
21	32334972	7363440	-174°40'44"	66°19'9"
22	32342814	7384628	-174°31'51"	66°30'46"
23	32346842	7386497	-174°26'34"	66°31'54"

3. Рекреационная зона

Площадь зоны - 222937,4 га.

В данную зону входят участки:

Провиденский - 182943,8 га,

Дежневский - 12285,1 га,

Чегитунский - 27708,5 га.

N поворотной точки	Координаты характерных (поворотных) точек			
	X	Y	E	N
Участок Провиденский				
1	32407472	7201713	-172°57'3"	64°53'58"
2	32415946	7197227	-172°46'10"	64°51'41"
3	32416275	7194059	-172°45'38"	64°49'59"
4	32433583	7194108	-172°23'46"	64°50'15"

5	32435817	7189545	-172°20'49"	64°47'49"
6	32441095	7183987	-172°14'1"	64°44'53"
7	32442809	7183248	-172°11'51"	64°44'30"
8	32435533	7179021	-172°20'54"	64°42'9"
9	32427104	7177146	-172°31'26"	64°41'2"
10	32427582	7173076	-172°30'43"	64°38'51"
11	32428452	7166765	-172°29'26"	64°35'28"
12	32431127	7161492	-172°25'56"	64°32'40"
13	32423550	7163034	-172°35'27"	64°33'24"
14	32421953	7159366	-172°37'20"	64°31'24"
15	32421673	7165825	-172°37'54"	64°34'53"
16	32416008	7168705	-172°45'5"	64°36'21"
17	32414164	7167669	-172°47'21"	64°35'46"
18	32406755	7159814	-172°56'20"	64°31'25"
19	32399351	7164335	-173°5'46"	64°33'43"
20	32384769	7166075	-173°24'5"	64°34'23"
21	32375256	7167514	-173°36'3"	64°34'57"
22	32370293	7172770	-173°42'32"	64°37'40"
23	32376493	7176750	-173°34'59"	64°39'57"
24	32381634	7175986	-173°28'29"	64°39'39"
25	32385910	7169858	-173°22'50"	64°36'26"
26	32385739	7173757	-173°23'14"	64°38'32"
27	32386799	7177403	-173°22'4"	64°40'31"
28	32387310	7184549	-173°21'46"	64°44'22"
29	32392958	7179042	-173°14'25"	64°41'31"
30	32394729	7189360	-173°12'38"	64°47'6"
31	32398799	7190739	-173°7'34"	64°47'55"
32	32400484	7194919	-173°5'37"	64°50'12"
33	32402237	7197189	-173°3'30"	64°51'27"
34	32407472	7201713	-172°57'3"	64°53'58"
35	32432645	7156745	-172°23'54"	64°30'8"

36	32440626	7145700	-172°13'41"	64°24'17"
37	32427598	7143806	-172°29'49"	64°23'7"
38	32428451	7146557	-172°28'51"	64°24'36"
39	32427719	7147868	-172°29'48"	64°25'18"
40	32429562	7150522	-172°27'34"	64°26'45"
41	32432580	7156581	-172°23'59"	64°30'3"
42	32432645	7156745	-172°23'54"	64°30'8"
43	32390864	7147235	-173°15'37"	64°24'22"
44	32391428	7146142	-173°14'52"	64°23'48"
45	32390619	7143007	-173°15'44"	64°22'6"
46	32386817	7134809	-173°20'5"	64°17'37"
47	32388977	7133879	-173°17'22"	64°17'9"
48	32391703	7137179	-173°14'8"	64°18'59"
49	32401294	7141366	-173°2'25"	64°21'24"
50	32401818	7144513	-173°1'53"	64°23'6"
51	32405989	7148384	-172°56'51"	64°25'15"
52	32409263	7148296	-172°52'47"	64°25'16"
53	32412151	7146275	-172°49'7"	64°24'13"
54	32412617	7141397	-172°48'21"	64°21'36"
55	32411004	7134948	-172°50'8"	64°18'7"
56	32406276	7130996	-172°55'50"	64°15'55"
57	32397544	7128544	-173°6'32"	64°14'27"
58	32385561	7134345	-173°21'37"	64°17'20"
59	32386381	7143746	-173°21'2"	64°22'24"
60	32390864	7147235	-173°15'37"	64°24'22"
Участок Дежневский				
1	32553150	7340270	-169°49'8"	66°9'1"
2	32555972	7338609	-169°45'25"	66°8'6"
3	32559777	7338284	-169°40'23"	66°7'53"
4	32560851	7332601	-169°39'7"	66°4'49"
5	32558850	7326431	-169°41'56"	66°1'31"

6	32557920	7324160	-169°43'14"	66°0'18"
7	32549940	7328355	-169°53'41"	66°2'39"
8	32553150	7340270	-169°49'8"	66°9'1"
Участок Чегитунский				
1	32478508	7411021	-171°29'5"	66°47'19"
2	32478648	7409402	-171°28'53"	66°46'27"
3	32480681	7406184	-171°26'5"	66°44'43"
4	32482622	7401950	-171°23'24"	66°42'27"
5	32483091	7400811	-171°22'45"	66°41'50"
6	32496415	7386005	-171°4'38"	66°33'54"
7	32497495	7385320	-171°3'10"	66°33'32"
8	32496537	7379735	-171°4'27"	66°30'32"
9	32494081	7376348	-171°7'45"	66°28'42"
10	32486892	7375442	-171°17'26"	66°28'12"
11	32486896	7379581	-171°17'27"	66°30'26"
12	32483181	7386811	-171°22'31"	66°34'18"
13	32478411	7394612	-171°29'3"	66°38'29"
14	32476122	7407865	-171°32'18"	66°45'36"
15	32478508	7411021	-171°29'5"	66°47'19"

4. Зона традиционного экстенсивного природопользования

Площадь зоны - 1019908,7 га.

В данную зону входят участки:

Провиденский - 98817,4 га,

Мечигменский - 423268,1 га,

Дежневский - 43777,9 га,

Колючинский - 327534,1 га,

Чегитунский - 126511,2 га.

N поворотной точки	Координаты характерных (поворотных) точек			
	X	Y	E	N
Участок Провиденский				
1	32363690	7161452	-173°50'11"	64°31'26"

2	32366977	7164935	-173°46'16"	64°33'23"
3	32363376	7166231	-173°50'50"	64°33'59"
4	32356181	7161505	-173°59'33"	64°31'16"
5	32353651	7159834	-174°2'37"	64°30'18"
6	32352220	7164270	-174°4'40"	64°32'39"
7	32353756	7165900	-174°2'51"	64°33'34"
8	32355881	7167369	-174°0'17"	64°34'25"
9	32355745	7173869	-174°0'50"	64°37'54"
10	32352564	7174395	-174°4'51"	64°38'6"
11	32351992	7173787	-174°5'32"	64°37'46"
12	32350046	7168343	-174°7'38"	64°34'47"
13	32348982	7167205	-174°8'53"	64°34'9"
14	32345311	7170043	-174°13'39"	64°35'34"
15	32338913	7174877	-174°21'59"	64°37'59"
16	32348644	7188387	-174°10'38"	64°45'31"
17	32364304	7200004	-173°51'35"	64°52'10"
18	32368408	7207260	-173°46'48"	64°56'10"
19	32367906	7219104	-173°48'6"	65°2'31"
20	32377511	7224041	-173°36'8"	65°5'24"
21	32383750	7220652	-173°28'1"	65°3'42"
22	32382868	7212283	-173°28'43"	64°59'11"
23	32388332	7210353	-173°21'41"	64°58'16"
24	32383547	7210203	-173°27'45"	64°58'5"
25	32379623	7206270	-173°32'32"	64°55'53"
26	32378173	7202202	-173°34'10"	64°53'40"
27	32374899	7194719	-173°37'55"	64°49'34"
28	32373057	7190915	-173°40'2"	64°47'29"
29	32372739	7185701	-173°40'10"	64°44'40"
30	32364890	7186281	-173°50'4"	64°44'48"
31	32358413	7183583	-173°58'4"	64°43'12"
32	32359330	7177988	-173°56'35"	64°40'13"

33	32360998	7172101	-173°54'9"	64°37'5"
34	32369733	7169100	-173°43'3"	64°35'41"
35	32371360	7165273	-173°40'48"	64°33'40"
36	32374940	7164581	-173°36'18"	64°33'22"
37	32377298	7162088	-173°33'13"	64°32'5"
38	32363690	7161452	-173°50'11"	64°31'26"
39	32366849	7150362	-173°45'38"	64°25'32"
40	32375886	7143049	-173°34'2"	64°21'49"
41	32370431	7144972	-173°40'54"	64°22'44"
42	32366849	7150362	-173°45'38"	64°25'32"
43	32370431	7144972	-173°40'54"	64°22'44"
44	32369549	7140649	-173°41'46"	64°20'23"
45	32365683	7143165	-173°46'42"	64°21'39"
46	32367726	7142784	-173°44'8"	64°21'29"
47	32370431	7144972	-173°40'54"	64°22'44"
48	32416627	7192755	-172°45'8"	64°49'18"
49	32415654	7192796	-172°46'22"	64°49'18"
50	32416227	7192294	-172°45'38"	64°49'2"
51	32415948	7193089	-172°46'1"	64°49'28"
52	32416627	7192755	-172°45'8"	64°49'18"
53	32371576	7139463	-173°39'11"	64°19'47"
54	32371983	7139088	-173°38'40"	64°19'36"
55	32371540	7139038	-173°39'13"	64°19'34"
56	32371576	7139463	-173°39'11"	64°19'47"
57	32438451	7192922	-172°17'35"	64°49'40"
58	32438978	7192872	-172°16'55"	64°49'39"
59	32439373	7192563	-172°16'24"	64°49'29"
60	32438451	7192922	-172°17'35"	64°49'40"
61	32435920	7169244	-172°20'9"	64°36'54"
62	32436178	7168960	-172°19'49"	64°36'45"
63	32436146	7168666	-172°19'51"	64°36'35"

64	32435337	7169069	-172°20'52"	64°36'48"
65	32435920	7169244	-172°20'9"	64°36'54"
Участок Мечигменский				
1	32378193	7326404	-173°40'50"	66°0'26"
2	32436045	7296405	-172°23'30"	65°45'19"
3	32436176	7287975	-172°23'5"	65°40'47"
4	32432634	7284227	-172°27'36"	65°38'43"
5	32440000	7276884	-172°17'48"	65°34'51"
6	32438644	7272496	-172°19'27"	65°32'29"
7	32449487	7266304	-172°5'14"	65°29'15"
8	32435275	7262121	-172°23'31"	65°26'51"
9	32428066	7249920	-172°32'27"	65°20'12"
10	32433347	7247878	-172°25'36"	65°19'10"
11	32444686	7241454	-172°10'51"	65°15'50"
12	32443701	7234354	-172°11'56"	65°12'1"
13	32442298	7236811	-172°13'48"	65°13'19"
14	32424054	7237801	-172°37'13"	65°13'38"
15	32420305	7232825	-172°41'51"	65°10'54"
16	32418597	7231966	-172°44'1"	65°10'25"
17	32405347	7237350	-173°1'11"	65°13'6"
18	32386912	7258910	-173°25'52"	65°24'20"
19	32381881	7273855	-173°33'8"	65°32'16"
20	32367758	7281421	-173°51'54"	65°36'0"
21	32372437	7318330	-173°47'57"	65°55'57"
22	32378193	7326404	-173°40'50"	66°0'26"
Участок Дежневский				
1	32528465	7346876	-170°21'51"	66°12'46"
2	32532547	7344138	-170°16'27"	66°11'16"
3	32535268	7341448	-170°12'53"	66°9'48"
4	32543578	7343235	-170°1'48"	66°10'42"
5	32552888	7340160	-169°49'29"	66°8'58"

6	32550266	7338873	-169°53'0"	66°8'18"
7	32553150	7340270	-169°49'8"	66°9'1"
8	32549940	7328355	-169°53'41"	66°2'39"
9	32544354	7327057	-170°1'6"	66°2'0"
10	32543453	7327929	-170°2'16"	66°2'28"
11	32536569	7324806	-170°11'26"	66°0'51"
12	32525665	7325616	-170°25'50"	66°1'21"
13	32520937	7337685	-170°31'58"	66°7'52"
14	32528465	7346876	-170°21'51"	66°12'46"
Участок Колючинский				
1	32338666	7451134	-174°42'46"	67°6'21"
2	32344410	7446774	-174°34'30"	67°4'11"
3	32359390	7434784	-174°13'1"	66°58'11"
4	32370058	7446591	-173°59'10"	67°4'49"
5	32386092	7408333	-173°34'52"	66°44'39"
6	32402758	7385508	-173°11'7"	66°32'43"
7	32396777	7361557	-173°18'0"	66°19'44"
8	32379398	7347404	-173°40'26"	66°11'45"
9	32358349	7337303	-174°7'45"	66°5'48"
10	32347844	7349006	-174°22'29"	66°11'47"
11	32364792	7344519	-173°59'40"	66°9'50"
12	32389598	7372662	-173°28'11"	66°25'33"
13	32384291	7383836	-173°35'56"	66°31'26"
14	32382843	7391487	-173°38'19"	66°35'31"
15	32373496	7401448	-173°51'34"	66°40'39"
16	32370719	7404748	-173°55'33"	66°42'21"
17	32354991	7390263	-174°15'51"	66°34'9"
18	32346842	7386497	-174°26'34"	66°31'54"
19	32329671	7406897	-174°51'24"	66°42'19"
20	32336205	7407024	-174°42'32"	66°42'35"
21	32338620	7430224	-174°41'8"	66°55'7"

22	32332242	7440479	-174°50'43"	67°0'25"
23	32338666	7451134	-174°42'46"	67°6'21"
24	32336903	7446222	-174°44'48"	67°3'39"
25	32337476	7442911	-174°43'44"	67°1'54"
26	32335353	7440432	-174°46'27"	67°0'30"
27	32338714	7440949	-174°41'52"	67°0'53"
28	32339944	7441970	-174°40'16"	67°1'28"
29	32338666	7451134	-174°42'46"	67°6'21"
30	32343907	7492859	-174°38'56"	67°28'55"
31	32346308	7490693	-174°35'24"	67°27'50"
32	32345695	7488962	-174°36'7"	67°26'53"
33	32344241	7491300	-174°38'20"	67°28'6"
34	32343907	7492859	-174°38'56"	67°28'55"
Участок Чегитунский				
1	32509798	7374218	-170°46'36"	66°27'33"
2	32508478	7368924	-170°48'24"	66°24'42"
3	32490143	7363584	-171°13'0"	66°21'50"
4	32482911	7355753	-171°22'38"	66°17'36"
5	32476640	7345883	-171°30'54"	66°12'16"
6	32466732	7350086	-171°44'10"	66°14'28"
7	32450235	7348136	-172°6'7"	66°13'17"
8	32439361	7347278	-172°20'35"	66°12'43"
9	32433183	7357648	-172°29'9"	66°18'13"
10	32438904	7354831	-172°21'25"	66°16'46"
11	32451177	7355469	-172°5'2"	66°17'15"
12	32460060	7354620	-171°53'9"	66°16'52"
13	32468432	7361688	-171°42'4"	66°20'43"
14	32486896	7379581	-171°17'27"	66°30'26"
15	32486892	7375442	-171°17'26"	66°28'12"
16	32494081	7376348	-171°7'45"	66°28'42"
17	32496537	7379735	-171°4'27"	66°30'32"

18	32497495	7385320	-171°3'10"	66°33'32"
19	32509798	7374218	-170°46'36"	66°27'33"
20	32468432	7361688	-171°42'4"	66°20'43"
21	32460060	7354620	-171°53'9"	66°16'52"
22	32451177	7355469	-172°5'2"	66°17'15"
23	32450802	7363517	-172°5'44"	66°21'34"
24	32432626	7369129	-172°30'16"	66°24'23"
25	32445229	7375655	-172°13'31"	66°28'3"
26	32445928	7378057	-172°12'38"	66°29'21"
27	32452644	7382170	-172°3'41"	66°31'37"
28	32455640	7388020	-171°59'46"	66°34'48"
29	32457723	7387877	-171°56'57"	66°34'44"
30	32456791	7376078	-171°57'58"	66°28'23"
31	32451229	7374706	-172°5'25"	66°27'36"
32	32456185	7368252	-171°58'37"	66°24'10"
33	32462691	7363821	-171°49'48"	66°21'50"
34	32466729	7364134	-171°44'24"	66°22'2"
35	32468432	7361688	-171°42'4"	66°20'43"
36	32484669	7405624	-171°20'39"	66°44'26"
37	32485117	7406663	-171°20'3"	66°45'0"
38	32484360	7408452	-171°21'5"	66°45'57"
39	32484669	7405624	-171°20'39"	66°44'26"

5. Зона хозяйственного назначения

Площадь зоны - 3128,4 га.

В данную зону входят участки:

Провиденский - 750,8 га,

Мечигменский - 993,8 га,

Дежневский - 546,1 га,

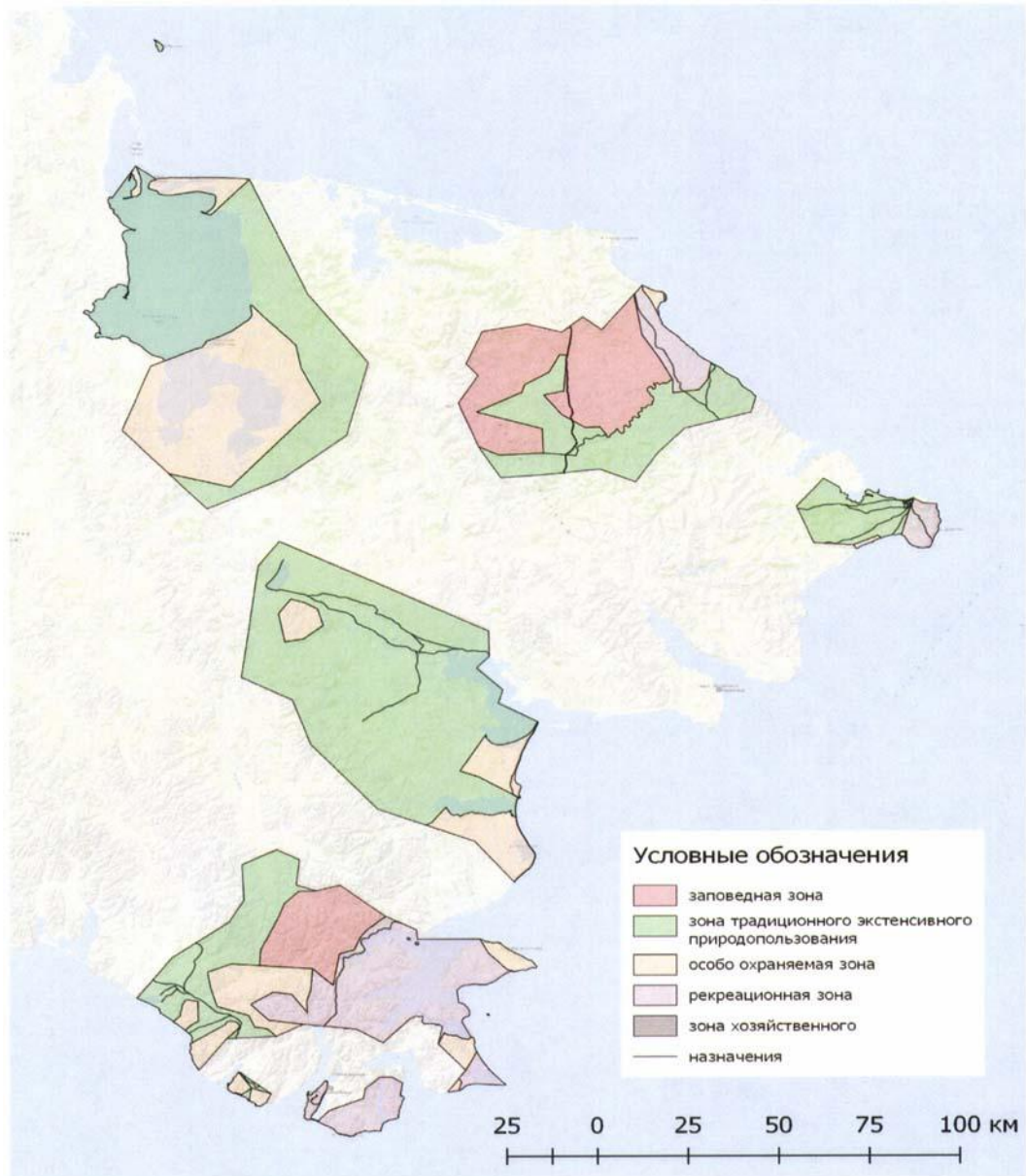
Чегитунский - 837,7 га.

N поворотной точки	Координаты характерных (поворотных) точек			
	X	Y	E	N

Участок Провиденский				
1	32388361	7142114	-173°18'30"	64°21'34"
2	32388343	7142457	-173°18'32"	64°21'45"
3	32388530	7142524	-173°18'18"	64°21'48"
4	32388481	7142110	-173°18'21"	64°21'34"
5	32390538	7165377	-173°16'50"	64°34'7"
6	32395893	7188124	-173°11'7"	64°46'27"
7	32411527	7199562	-172°51'50"	64°52'53"
8	32366116	7161561	-173°47'9"	64°31'33"
9	32364708	7169218	-173°49'20"	64°35'38"
10	32353113	7176600	-174°4'18"	64°39'18"
11	32351999	7178009	-174°5'47"	64°40'2"
12	32355290	7193302	-174°2'34"	64°48'20"
13	32353428	7163301	-174°3'6"	64°32'10"
14	32350097	7177997	-174°8'10"	64°39'59"
15	32345824	7173778	-174°13'15"	64°37'36"
16	32345474	7176040	-174°13'50"	64°38'48"
17	32343513	7181246	-174°16'38"	64°41'33"
18	32372603	7145698	-173°38'14"	64°23'10"
19	32368147	7149312	-173°43'58"	64°25'0"
20	32390652	7143095	-173°15'42"	64°22'8"
21	32387259	7141150	-173°19'49"	64°21'2"
22	32387290	7141356	-173°19'48"	64°21'8"
23	32388400	7142113	-173°18'27"	64°21'34"
Участок Мечигменский				
1	32427123	7290561	-172°34'59"	65°42'3"
2	32414926	7295342	-172°51'6"	65°44'27"
3	32386042	7308361	-173°29'31"	65°50'54"
4	32379405	7320284	-173°38'53"	65°57'10"
5	32416926	7289493	-172°48'16"	65°41'20"
6	32415880	7289829	-172°49'38"	65°41'30"

7	32401255	7266699	-173°7'42"	65°28'48"
8	32442699	7213438	-172°12'43"	65°0'45"
9	32444230	7240958	-172°11'25"	65°15'34"
10	32449487	7266304	-172°5'14"	65°29'15"
Участок Дежневский				
1	32553142	7340214	-169°49'9"	66°8'59"
2	32534471	7338039	-170°14'0"	66°7'59"
3	32521330	7336680	-170°31'28"	66°7'19"
4	32552698	7338178	-169°49'47"	66°7'54"
5	32558534	7325822	-169°42'22"	66°1'12"
6	32552478	7337768	-169°50'5"	66°7'41"
7	32547383	7328131	-169°57'4"	66°2'33"
8	32528730	7325384	-170°21'47"	66°1'12"
Участок Чегитунский				
1	32456776	7348897	-171°57'25"	66°13'45"
2	32457303	7354915	-171°56'50"	66°17'0"
3	32460353	7358536	-171°52'50"	66°18'58"
4	32458508	7397505	-171°56'5"	66°39'55"
5	32499705	7366352	-171°0'11"	66°23'20"
6	32496125	7371011	-171°5'0"	66°25'50"
7	32497697	7384834	-171°2'54"	66°33'16"
8	32484333	7389527	-171°20'59"	66°35'46"
9	32476392	7408222	-171°31'57"	66°45'48"

**КАРТА-СХЕМА
ФУНКЦИОНАЛЬНОГО ЗОНИРОВАНИЯ ТЕРРИТОРИИ НАЦИОНАЛЬНОГО
ПАРКА "БЕРИНГИЯ"**



**ОСНОВНЫЕ ДЕЙСТВУЮЩИЕ ЛЕЖБИЩА МОРЖЕЙ, РАСПОЛОЖЕННЫЕ
В ГРАНИЦАХ НАЦИОНАЛЬНОГО ПАРКА "БЕРИНГИЯ"**

Место расположения лежбищ	Координаты лежбищ	
	Е	N
м. Чаплина	-172°14'	64°24'
о. Ыттыгран	-172°40'	64°36'
о. Нунеанган	-172°20'	64°36'
о. Кынкай	-169°50'	64°39'
м. Пыгылян	-172°35'	64°40'
м. Кыгынин	-172°35'	64°45'
м. Пээк	-172°04'	64°45'
м. Кекурный	-169°48'	66°09'
м. Уникын	-170°40'	66°25'
Устье р. Чегитун	-171°03'	66°33'
м. Инкигур	-171°22'	66°44'
Коса Беляка	-174°37'	67°02'
м. Рыкален	-174°43'	66°55'
о. Колючин	-174°36'	67°27'

**ОСНОВНЫЕ ДЕЙСТВУЮЩИЕ ЛЕЖБИЩА СИВУЧЕЙ, РАСПОЛОЖЕННЫЕ
В ГРАНИЦАХ НАЦИОНАЛЬНОГО ПАРКА "БЕРИНГИЯ"**

Место расположения лежбищ	Координаты лежбищ	
	Е	N
м. Чукотский	-173°6'	64°14'

**ПТИЧЬИ БАЗАРЫ,
РАСПОЛОЖЕННЫЕ В ГРАНИЦАХ НАЦИОНАЛЬНОГО ПАРКА "БЕРИНГИЯ"**

Место расположения птичьего базара	Координаты птичьих базаров	
	Е	N
о. Колючин	-174°36'	67°28'
м. Инкигур	-171°20'	66°45'
м. Кипетлен	-171°8'	66°35'
м. Волнистый	-170°48'	66°28'
м. Дежнева	-169°40'	66°04'
м. Наукан	-169°43'	66°0'
м. Халюскин	-172°10'	65°15'
о. Меркинкан	-172°49'	64°50'
о. Ачинкинкан	-172°46'	64°49'
м. Кугуван (о. Аракамчечен)	-172°23'	64°50'
м. Макокугван (о. Аракамчечен)	-172°16'	64°49'
о. Кынкай	-172°43'	64°40'
о. Ыттыгран	-172°42'	64°38'
о. Нунеанган	-172°21'	64°37'
м. Мертенса	-172°25'	64°32'
м. Чукотский	-173°07'	64°14'
м. Лысая Голова	-173°21'	64°17'
м. Столетия	-173°38'	64°19'
м. Агыхлик	-173°41'	64°20'
м. Имтук	-173°47'	64°22'
м. Ягночимло	-174°03'	64°28'
м. Зеленый	-174°13'	64°35'
м. Гальгангай	-174°22'	64°38'