

ГУБЕРНАТОР КАМЧАТСКОГО КРАЯ

ПОСТАНОВЛЕНИЕ
от 11 июня 2020 г. N 96О ВНЕСЕНИИ ИЗМЕНЕНИЙ В ПОСТАНОВЛЕНИЕ
ГУБЕРНАТОРА КАМЧАТСКОЙ ОБЛАСТИ ОТ 25.04.2006 N 206
"ОБ ОБРАЗОВАНИИ ГОСУДАРСТВЕННОГО ЭКСПЕРИМЕНТАЛЬНОГО
БИОЛОГИЧЕСКОГО (ЛОСОСЕВОГО) ЗАКАЗНИКА РЕГИОНАЛЬНОГО
ЗНАЧЕНИЯ "РЕКА КОЛЬ"

В соответствии с Законом Камчатского края от 29.12.2014 N 564 "Об особо охраняемых природных территориях в Камчатском крае", с учетом согласования Законодательного Собрания Камчатского края (Решение Президиума Законодательного Собрания Камчатского края от 02.06.2020 N 10625)

ПОСТАНОВЛЯЮ:

1. Внести в Постановление губернатора Камчатской области от 25.04.2006 N 206 "Об образовании государственного экспериментального биологического (лососевого) заказника регионального значения "Река Коль" следующие изменения:

1) преамбулу изложить в следующей редакции:

"В соответствии с Федеральным законом от 10.01.2002 N 7-ФЗ "Об охране окружающей среды", Федеральным законом от 14.03.1995 N 33-ФЗ "Об особо охраняемых природных территориях", Законом Камчатского края от 29.12.2014 N 564 "Об особо охраняемых природных территориях в Камчатском крае";

2) в части 1 цифры "220 242" заменить цифрами "220 605,64";

3) часть 2 дополнить абзацем четвертым следующего содержания:

"описание границ функциональных зон государственного экспериментального биологического (лососевого) заказника регионального значения "Река Коль" согласно приложению N 6";

4) приложение N 1 изложить в редакции согласно приложению 1 к настоящему Постановлению;

5) приложение N 2 изложить в редакции согласно приложению 2 к настоящему Постановлению;

6) дополнить приложением N 3 согласно приложению 3 к настоящему Постановлению;

7) в приложении N 4:

а) в обозначении слова "приложение N 4" заменить словами "приложение 4";

б) в части 1.2 раздела 1 цифры "220 242 га" заменить цифрами "220 605,64";

8) приложение N 5 изложить в редакции согласно приложению 4 к настоящему Постановлению;

9) в приложении N 6:

а) в обозначении слова "приложение N 6" заменить словами "приложение 6";

б) часть 2.5 раздела 2 изложить в следующей редакции:

"2.5. Буферная зона "Приморская тундра" устанавливается в виде полосы шириной 300 м от линии восточной границы зоны хозяйственной деятельности "Приморская галечниковая коса" вглубь территории в границах:

- северная граница: точка 326 с географическими координатами 55°58'14.92" С.Ш. 155°54'19.29" В.Д. (северо-западный край территории Заказника);

- восточная граница: параллельная линия на расстоянии 300 м от линии восточной границы зоны хозяйственной деятельности "Приморская галечниковая коса" с разрывом в последовательно соединенных точках со следующими географическими координатами: 53°56'7.06" С.Ш. 155°55'12.57" В.Д., 53°56'13.19" С.Ш. 155°54'54.24" В.Д., 53°56'13.46" С.Ш. 155°54'54.54" В.Д., 53°56'7.48" С.Ш. 155°55'12.57" В.Д.;

- южная граница: точка 325 с географическими координатами 53°46'07.29" С.Ш. 155°57'25.46" В.Д. (юго-западный край территории Заказника).

Буферная зона "Приморская тундра" имеет вырез площадью 3 797,0 м², установленный в следующих границах: крайняя северная точка 243 соответствует точке с географическими координатами 53°56'12.6" С.Ш. 155°57'0.6" В.Д.; далее граница участка проходит прямой линией в юго-восточном направлении на протяжении 380 метров до точки 244 с географическими координатами 53°56'6.6" С.Ш. 155°55'18.8" В.Д., расположенной на линии восточной границы буферной зоны "Приморская тундра"; далее граница участка проходит в южном направлении на протяжении 13 метров до точки 245 с географическими координатами 53°56'6.2" С.Ш. 155°55'18.9" В.Д.; далее граница участка проходит прямой линией в северо-западном направлении на расстоянии 380 метров до крайней северо-западной точки 246 с географическими координатами 53°56'12.2" С.Ш. 155°55'0.7" В.Д., расположенной на линии западной границы буферной зоны "Приморская тундра"; далее граница участка проходит прямой линией в северо-восточном направлении на протяжении 12 метров и замыкается в исходной точке 243.

Протяженность полосы составляет 22 751 м, площадь зоны - 6 852 179 м².";

в) часть 4.2 раздела 4 изложить в следующей редакции:

"4.2. Зона хозяйственной деятельности "Приморская галечниковая коса" устанавливается в пределах приморской галечниковой косы шириной от 100 до 200 метров на всем протяжении морской границы Заказника в границах:

- северная граница: точка 326 с географическими координатами С.Ш. 55°58'14.92" В.Д. 155°54'19.29" (северо-западный край Заказника), далее в южном направлении;

- южная граница: точка 325 с географическими координатами С.Ш. 53°46'07.29" В.Д. 155°57'25.46" (юго-восточный край Заказника).

Зона хозяйственной деятельности "Приморская галечниковая коса" имеет вырез площадью 1 128,0 м², установленный в следующих границах: крайняя северная точка 222 соответствует точке с географическими координатами 53°56'14.4" С.Ш. 155°54'55.5" В.Д.; далее граница участка проходит прямой линией в юго-восточном направлении на протяжении 109 метров до точки 243 с географическими координатами 53°56'12.6" С.Ш. 155°57'0.6" В.Д., расположенной на линии восточной границы буферной зоны "Приморская галечниковая коса"; далее граница участка проходит в южном направлении на протяжении 13 метров до точки 246 с географическими координатами 53°56'12.2" С.Ш. 155°55'0.7" В.Д.; далее граница участка проходит прямой линией в северо-западном направлении на расстоянии 117 метров до крайней северо-западной точки 237 с географическими координатами 53°56'14.1" С.Ш. 155°54'55.2" В.Д., расположенной на линии западной границы буферной зоны "Приморская галечниковая коса"; далее граница участка проходит прямой линией в северо-восточном направлении на протяжении 10 метров и замыкается в исходной точке 222.

Протяженность зоны составляет 22 751 м, площадь зоны - 3 420 193 м².";

г) абзац десятый раздела 5 изложить в следующей редакции:

"Зона "Общего режима заказника и рекреации" имеет вырез площадью 104 041,0 м², установленный в следующих границах: крайняя северная точка 244 соответствует точке с географическими координатами 53°56'6.6" С.Ш. 155°55'18.8" В.Д., расположенной на линии восточной границы буферной зоны "Приморская тундра"; далее граница участка проходит прямой линией в юго-восточном направлении на протяжении 206 метров до точки 227 с географическими координатами 53°56'03.4" С.Ш. 155°55'28.8" В.Д.; далее граница участка проходит прямой линией в северо-восточном направлении на

протяжении 500 метров до точки 228 с географическими координатами 53°56'09.3" С.Ш. 155°55'54.4" В.Д.; далее граница участка проходит в юго-восточном направлении на расстоянии 220 метров до точки 230 с географическими координатами 53°56'02.3" С.Ш. 155°55'55.0" В.Д.; далее граница участка проходит прямой линией в юго-западном направлении на протяжении 534 метров до точки 231 с координатами 53°55'56.4" С.Ш. 155°55'27.5" В.Д.; далее граница участка проходит в северо-восточном направлении на протяжении 200 метров до точки 232 с географическими координатами 53°56'02.9" С.Ш. 155°55'28.5" В.Д.; далее граница участка проходит в северо-западном направлении на протяжении 206 метров до точки 245 с географическими координатами 53°56'6.2" С.Ш. 155°55'18.9" В.Д., расположенной на линии восточной границы буферной зоны "Приморская тундра"; далее граница участка проходит по линии восточной границы буферной зоны "Приморская тундра" в северном направлении и замыкается в точке 244, соответствующей точке с географическими координатами 53°56'6.6" С.Ш. 155°55'18.8" В.Д.

Площадь зоны составляет 1 112 075 369 м²."

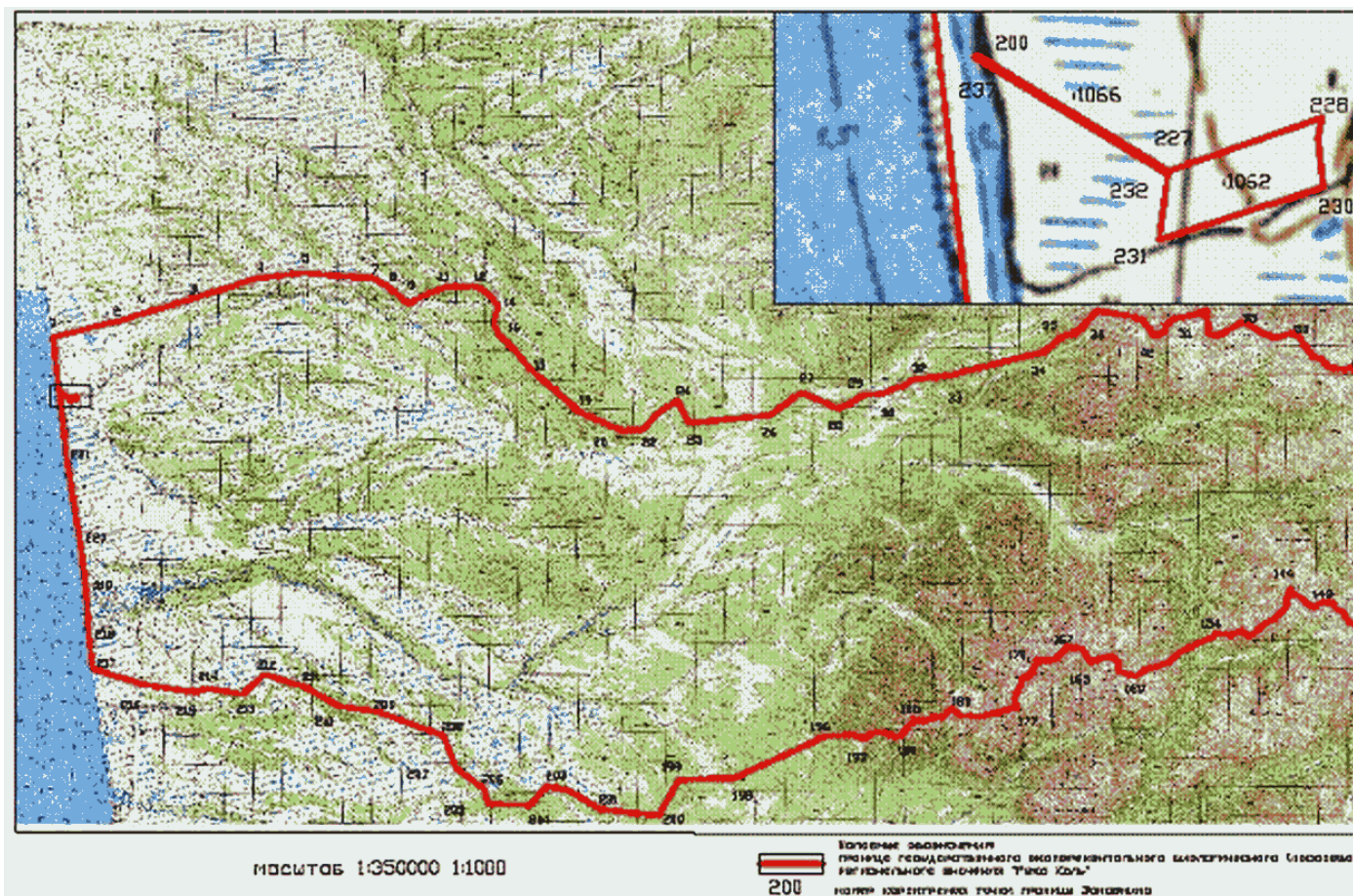
2. Настоящее Постановление вступает в силу через 10 дней после дня его официального опубликования.

Временно исполняющий обязанности губернатора
Камчатского края
В.В.СОЛОДОВ

Приложение 1
к Постановлению губернатора
Камчатского края
от 11.06.2020 N 96

"Приложение 1
к Постановлению губернатора
Камчатской области
от 25.04.2006 N 206

**СХЕМА ГРАНИЦ
ГОСУДАРСТВЕННОГО ЭКСПЕРИМЕНТАЛЬНОГО
БИОЛОГИЧЕСКОГО (ЛОСОСЕВОГО) ЗАКАЗНИКА РЕГИОНАЛЬНОГО
ЗНАЧЕНИЯ "РЕКА КОЛЬ"**



Приложение 2
к Постановлению губернатора
Камчатского края
от 11.06.2020 N 96

"Приложение 2
к Постановлению губернатора
Камчатской области
от 25.04.2006 N 206

ТЕКСТОВОЕ ОПИСАНИЕ

**МЕСТОПОЛОЖЕНИЯ ГРАНИЦ ГОСУДАРСТВЕННОГО
ЭКСПЕРИМЕНТАЛЬНОГО БИОЛОГИЧЕСКОГО (ЛОСОСЕВОГО) ЗАКАЗНИКА
РЕГИОНАЛЬНОГО ЗНАЧЕНИЯ "РЕКА КОЛЬ"
(ДАЛЕЕ - ЗАКАЗНИК)**

1. Заказник устанавливается в следующих границах:

1) внешний контур границ Заказника:

а) северная граница: от характерной точки 1 с географическими координатами 53 градуса 58 минут 15.9 секунд северной широты и 155 градусов 54 минут 18.5 секунд восточной долготы, расположенной в месте пересечения оси тракторной дороги и береговой линии Охотского моря на расстоянии 2200 м севернее от места впадения реки Кехта в Охотское море, проходит по прямой в восток-северо-восточном направлении на протяжении 4595,1 м по заболоченной прибрежной равнине до характерной точки 2 с географическими координатами 53 градуса 58 минут 56.7 секунд северной широты и 155 градусов 58 минут 20.8 секунд восточной долготы, расположенной на пересечении линии связи с тракторной дорогой, далее от характерной точки 2 граница проходит в выше указанном направлении по прямой на протяжении 5088,4 м до характерной точки 3 с географическими координатами 53 градуса 59 минут 50 секунд северной широты и 156 градусов 02 минут 44.9 секунд восточной долготы, соответствующей отметке 59,6 м; далее от характерной точки 3 граница проходит по прямой в северо-восточном направлении по водоразделу рек Кехта и Унушка (и ее притоков) на протяжении 4733,1 м до характерной точки 4 с географическими координатами 54 градуса 0 минут 41.2 секунды северной широты и 156 градусов 06 минут 49.8 секунд восточной долготы, соответствующей отметке 81,5 м; далее от характерной точки 4 граница проходит в восток-северо-восточном направлении по прямой на протяжении 3101,9 м до характерной точки 5 с географическими координатами 54 градуса 0 минут 55.6 секунд северной широты и 156 градусов 9 минут 38.2 секунд восточной долготы, соответствующей отметке 92,4 м; далее от характерной точки 5 в восточном направлении по прямой на протяжении 3413,2 м до характерной точки 6 с географическими координатами 54 градуса 0 минут 49.7 секунд северной широты и 156 градусов 12 минут 45.3 секунд восточной долготы, соответствующей отметке 106,9 м; далее от характерной точки 6 в восточном направлении по прямой на протяжении 1261,3 м до безымянного озера, соответствующего характерной точке 7 с географическими координатами 54 градуса 0 минут 51.2 секунд северной широты и 156 градусов 13 минут 54.5 секунд восточной долготы; далее от характерной точки 7 граница проходит в юго-восточном направлении по прямой на протяжении 3025,1 м через характерную точку 8 с географическими координатами 54 градуса 0 минут 27.4 секунд северной широты и 156 градусов 15 минут 1.5 секунд восточной долготы, совпадающую с пунктом триангуляции с отметкой 122,5 м, до характерной точки 9 с географическими координатами 53 градуса 59 минут 55.1 секунд северной широты и 156 градусов 16 минут 10.6 секунд восточной долготы (отметка 125,3 м); далее от характерной точки 9 в северо-восточном, восточно-северо-восточном и восточном направлениях по водоразделу рек Унушка и Кехта и их притоков на протяжении 4798,9 м через характерные точки 10 - 11, до характерной точки 12 с географическими координатами 54 градуса 0 минут 39.1 секунд северной широты и 156 градусов 20 минут 17.7 секунд восточной долготы, расположенной на границе болота и леса; далее от характерной точки 12 граница проходит в юго-восточном направлении по водоразделу реки Унушка и правых безымянных притоков реки Кехты на протяжении 5478,2 м, через характерные точки 13 - 16 до характерной точки 17 с географическими координатами 53 градуса 58 минут 23.6 секунд северной широты и 156 градусов 22 минут 44.9 секунд восточной долготы, расположенной на вершине с отметкой 281,4 м; далее от характерной точки 17 по прямой на протяжении 1702,6 м до характерной точки 18 с географическими координатами 53 градуса 57 минут 41.4 секунды северной широты и 156 градусов 23 минут 44.8 секунд восточной долготы, расположенной на вершине с отметкой 301,4 м; далее от характерной точки 18 по прямой в юго-восточном направлении на протяжении 4581,9 м до характерной точки 19 с географическими координатами 53 градуса 56 минут 7.4 секунд северной широты и 156 градусов 26 минут 58.9 секунд восточной долготы, расположенной на вершине г. Кехтунг (отметкой 453,9 м); далее от характерной точки 19 по прямой в юго-восточном направлении на протяжении 3172,4 м до характерной точки 20 с географическими координатами 53 градуса 55 минут 28.9 секунд северной широты и 156 градусов 29 минут 40.1 секунда восточной долготы, расположенной на вершине с отметкой 481,2 м; далее от характерной точки 20 в восточном направлении по прямой на протяжении 1338,3 м через характерную точку 21 с географическими координатами 53 градуса 55 минут 32.7 секунд северной широты и 156 градусов 30 минут 13.6 секунд восточной долготы до характерной точки 22 с географическими координатами 53 градуса 55 минут 33.4 секунд северной широты и 156 градусов 30 минут 52.8 секунд восточной долготы, расположенной на вершине с отметкой 330,4 м; далее от характерной точки 22 граница проходит по водоразделу рек Кента и Касанга и их притоков в северо-восточном направлении на протяжении 3102,3 м через характерную точку 23 с географическими координатами 53 градуса 56 минут 9.9 секунд северной широты и 156 градусов 31 минут 44 секунды восточной долготы до характерной точки 24 с географическими координатами 53 градуса 56 минут 40.1 секунда северной широты и 156 градусов 32 минут 57.7 секунд восточной долготы, расположенной на безымянной вершине с отметкой 303,1 м; далее от характерной точки 24 в юго-юго-восточном направлении по прямой на протяжении 1745,8 м до характерной точки 25 с географическими координатами 53 градуса 55 минут 49.9 секунд северной широты и 156 градусов 33 минут 41.4 секунд восточной долготы, расположенной на вершине с отметкой 305,9 м; далее от характерной точки 25 в восточном-северо-восточном направлении по прямой на протяжении 5579,2 м до характерной точки 26 с географическими координатами 53 градуса 56 минут 13.3 секунды северной широты и 156 градусов 38 минут 44.6 секунд восточной долготы, расположенной на безымянной вершине с отметкой 365,0 м в 1,8 км к западу от истока реки Кехта; далее от характерной точки 26 по прямой в северо-восточном направлении на протяжении 2531,2 м до характерной точки 27 с географическими координатами 53 градуса 57 минут 4.3 секунд северной широты и 156 градусов 40 минут 33.1 секунд восточной долготы, расположенной на вершине с отметкой 361,6, совпадающей с пунктом триангуляции, от характерной точки 27 граница проходит по водоразделу реки Касанга и ручей Цепкий - правого притока реки Коль в юго-восточном направлении на протяжении 2831,6 м до характерной точки 28 с географическими координатами 53 градуса 56 минут 29.9 секунд северной широты и 156 градусов 42 минуты 56.9 секунд восточной долготы, расположенной на вершине с отметкой 434,4 м; далее от характерной точки 27 в северо-восточном направлении по водоразделу реки Касанга и ручей Цепкий на протяжении 7883,1 м через характерные точки 28 - 32 до характерной точки 33 с географическими координатами 53 градуса 57 минут 49.5 секунд северной широты и 156 градусов 49 минут 39.3 секунд восточной долготы, расположенной на вершине с отметкой 526,7 м; далее от характерной точки 33 граница проходит по водоразделу рек Касанга и Колошка - правого притока реки Лев. Коль в северо-восточном направлении по прямой на протяжении 6660,6 м до характерной точки 34 с географическими координатами 53 градуса 58 минут 46 секунд северной широты и 156 градусов 55 минут 31.8 секунд восточной долготы, расположенной на вершине с отметкой 666,7 м; далее от характерной точки 34 по прямой в северо-восточном направлении на протяжении 1545,0 м до характерной точки 35 с географическими координатами 53 градуса 59 минут 19.1 секунд северной широты и 156 градусов 56 минут 35.3 секунд восточной долготы, расположенной на вершине с отметкой 801,6 м; далее от характерной точки 35 в северо-восточном направлении по водоразделу притоков рек Касанга и Колошка на протяжении 3067,9 м через характерные точки 36 и 37 до характерной точки 38 с географическими координатами 54 градуса 0 минут 19.1 секунд северной широты и 156 градусов 58 минут 41.4 секунд восточной долготы, расположенной на вершине с отметкой 1226,0 м; далее от характерной точки 38 в восточном-юго-восточном направлении на протяжении 2158,3 м до характерной точки 39 с географическими координатами 54 градуса 00 минут 8.7 секунд северной широты и 157 градусов 0 минут 38.6 секунд восточной долготы, расположенной на вершине с отметкой 1187,6 м; далее от характерной точки 39 граница проходит по водоразделу истоков рек Касанга и Колошка в юго-восточном направлении на протяжении 2403,6 м через характерные точки 40 и 41 до характерной точки 42 с географическими координатами 53 градуса 59 минут 25.8 секунд северной широты и 157 градусов 2 минут 19.4 секунд восточной долготы, совпадающей с пунктом полигонометрии с отметкой 1394,5 м, расположенной в 0,7 км южнее озера Касанга; далее от характерной точки 42 граница проходит в северо-восточном направлении по водоразделу безымянных правых притоков рек Касанга и Лев. Коль на протяжении 4188,2 м через характерные точки 43 - 50 до характерной точки 51 с географическими координатами 54 градуса 00 минут 26.4 секунд северной широты и 157 градусов 5 минут 27.3 секунд восточной долготы, расположенной на вершине г. Лев. Коль с отметкой 1666,4 м и соответствующего пункта триангуляции; далее от характерной точки 51 граница проходит в южном направлении по водоразделу истоков правого безымянного притока реки Лев. Коль и левого безымянного притока реки Сред. Воровская на протяжении 1606,4 м через характерную точку 52 с географическими координатами 53 градуса 59 минут 55.7 секунд северной широты и 157 градусов 5 минут 36 секунд восточной долготы до характерной точки 53 с географическими координатами 53 градуса 59 минут 35.5 секунд северной широты и 157 градусов 5 минут 34.7 секунд восточной долготы, расположенной на вершине с отметкой 1612,8 м; далее от характерной точки 53 граница проходит в юго-восточном направлении на протяжении 615,4 м до характерной точки 54 с географическими координатами 53 градуса 59 минут 26.5 секунд северной широты и 157 градусов 6 минут 7.3 секунд восточной долготы; далее от характерной точки 54 граница проходит в северо-восточном направлении на протяжении 2125,7 м до характерной точки 55 с географическими координатами 54 градуса 0 минут 1 секунда северной широты и 157 градусов 7 минут 48.3 секунды восточной долготы, расположенной в 0,9 км южнее безымянной вершины с отметкой 1644,1 м; далее от характерной точки 55 граница проходит по водоразделу левых притоков реки Сред. Воровская и правых притоков реки Лев. Коль в юго-восточном направлении на протяжении 2441,6 м, через характерную точку 56 с географическими координатами 53 градуса 59 минут 38.8 секунд северной широты и 157 градусов 8 минут 51.1 секунд восточной долготы до характерной точки 57 с географическими координатами 53 градуса 59 минут 25.4 секунд северной широты и 157 градусов 9 минут 47.5 секунд восточной долготы, расположенной на безымянной вершине с отметкой 1589,0 м; далее от характерной точки 57 граница проходит по прямой в северо-восточном направлении на протяжении 444,7 м до характерной точки 58 с географическими координатами 53 градуса 59 минут 40.1 секунд северной широты и 157 градусов 11 минут 2.7 секунд восточной долготы, расположенной на вершине с отметкой 1718,1 м; далее от характерной точки 58 граница проходит в юго-восточном направлении на протяжении 2634,9 м по водоразделу рек Сред. Воровская и Лев. Коль и их притоков через характерные точки 59 и 60 до характерной точки 61 с географическими координатами 53 градуса 58 минут 41.9 секунд северной широты и 157 градусов 12 минут 38.2 секунд восточной долготы, расположенной на безымянной вершине с отметкой 1782,1 м; затем в юго-восточном направлении на протяжении 2461,0 м по водоразделу рек Сред. Воровская и Лев. Коль и их притоков через характерные точки 62 - 64 до характерной точки 65 с географическими координатами 53 градуса 58 минут 26.3 секунд северной широты и 157 градусов 14 минут 37.3 секунд восточной долготы, расположенной на безымянной вершине с отметкой 1690,4 м; затем в юго-восточном направлении на протяжении 2051,8 м также по водоразделу рек Сред. Воровская и Лев. Коль и их притоков через характерную точку 66 с географическими координатами 53 градуса 57 минут 59.9 секунд северной широты и 157 градусов 15 минут 11.7 секунд восточной долготы до характерной точки 67 с географическими координатами 53 градуса 57 минут 27.5 секунд северной широты и 157 градусов 15 минут 1 секунда восточной долготы, расположенной на безымянной вершине с отметкой 1626,1 м; далее от характерной точки 67 граница проходит в восточном и юго-восточном направлениях на протяжении 2229,8 м по

водоразделу истоков рек Сред. Воровская и Лев. Коль через характерные точки 68 - 70 и заканчивается в характерной точке 71 с географическими координатами 53 градуса 57 минут 9.7 секунд северной широты и 157 градусов 16 минут 45.6 секунд восточной долготы, расположенной на безымянной вершине Срединного хребта, также расположенной на границе между Соболевским и Елизовским административными районами;

б) восточная граница: от характерной точки 71 граница проходит через характерные точки 72 - 76 по водоразделу истоков рек Лев. Коль и Лев. Лунтос в юго-юго-западном направлении через пункт полигонометрии, соответствующий характерной точке 77 с географическими координатами 53 градуса 56 минут 21.9 секунд северной широты и 157 градусов 16 минут 8.0 секунд восточной долготы (отметка 1483,1 м), далее от характерной точки 77 граница проходит в общем юго-восточном направлении через характерные точки 78 - 82 до характерной точки 83 с географическими координатами 53 градуса 55 минут 53.0 секунды северной широты и 157 градусов 16 минут 0.3 секунды восточной долготы, расположенной на безымянной вершине с отметкой 1747,0 м; далее от характерной точки 83 в юго-юго-восточном направлении по водоразделу рек Прав. Коль и Лев. Лунтос и их притоков через характерные точки 84 - 88 до характерной точки 89 с географическими координатами 53 градуса 54 минут 52.5 секунд северной широты и 157 градусов 17 минут 12.4 секунд восточной долготы, соответствующей перевалу с отметкой 1091,3 м на Срединном хребте; далее от характерной точки 89 через характерные точки 92 и 102, соответствующие вершинам с отметками 1603,6 м и 1587,1 м, до характерной точки 117 с географическими координатами 53 градуса 51 минут 12.2 секунд северной широты и 157 градусов 20 минут 4.9 секунд восточной долготы, расположенной на безымянной вершине с отметкой 1583,0 м; далее от характерной точки 117 с отметкой 1583,0 м, расположенной на Срединном хребте, граница проходит в юго-западном направлении по водоразделу рек Прав. Коль и Лев. Лунтос и их левых притоков через характерные точки 126 и 129, соответствующие вершинам с отметками 1597,1 м и 1583,7 м, далее до характерной точки 130 с географическими координатами 53 градуса 49 минут 30.6 секунд северной широты и 157 градусов 17 минут 10.2 секунд восточной долготы, расположенной на горном перевале (отметка 1324,6 м), на протяжении 1778,2 метра по прямой в юго-западном направлении до характерной точки 131 с географическими координатами 53 градуса 48 минут 51 секунда северной широты и 157 градусов 15 минут 59.7 секунд восточной долготы, расположенной на безымянной вершине Срединного хребта на линии границы между Соболевским и Елизовским административными районами;

в) южная граница: от характерной точки 131 граница проходит в общем северо-западном направлении на протяжении 6937,4 м по водоразделу первого левого притока реки Правая Коль и правых притоков реки Сунтук, являющейся притоком реки Пымта, через скалы-останцы высотой 20 м через характерные точки 132 - 143 до характерной точки 144 с географическими координатами 53 градуса 50 минут 15.7 секунд северной широты и 157 градусов 10 минут 59.1 секунд восточной долготы, соответствующей вершине с отметкой 1500,8 м; далее от характерной точки 144 граница проходит в южном направлении по прямой на протяжении 1240,6 м через характерную точку 145 с географическими координатами 53 градуса 49 минут 55.9 секунд северной широты и 157 градусов 10 минут 47.6 секунд восточной долготы до характерной точки 146 с географическими координатами 53 градуса 49 минут 36.8 секунд северной широты и 157 градусов 10 минут 45.9 секунд восточной долготы, расположенной между двух безымянных озер; далее от характерной точки 146 в юго-западном направлении по водоразделу притоков рек Прав. Коль и Сунтук на протяжении 1492,0 м через характерную точку 147 с географическими координатами 53 градуса 49 минут 24.9 секунд северной широты и 157 градусов 10 минут 32.9 секунд восточной долготы, соответствующую пункту триангуляции с отметкой 1537,4, до характерной точки 148 с географическими координатами 53 градуса 49 минут 3.2 секунд северной широты и 157 градусов 9 минут 48.4 секунд восточной долготы; далее от характерной точки 148 на протяжении 2495,1 м через характерные точки 149 - 151 до характерной точки 152 с географическими координатами 53 градуса 48 минут 42.2 секунд северной широты и 157 градусов 7 минут 54.5 секунд восточной долготы (отметка 1425,8 м); далее от характерной точки 152 в общем юго-западном направлении на протяжении 6937,4 м через характерные точки 153 - 158 до характерной точки 159 с географическими координатами 53 градуса 47 минут 14.1 секунд северной широты и 157 градусов 2 минуты 18.8 секунды восточной долготы, соответствующей вершине с отметкой 1382,6 м; далее от характерной точки 159 граница проходит по водоразделу рек Холодок и Пальмовидный - притоков рек Прав. Коль и Сунтук, минуя (на расстоянии 0,2 км с северной стороны) безымянное озеро с отметкой 1078,1 м, через скалы-останцы высотой 2 и 5 м на протяжении 8080,5 м через характерные точки 160 - 167 до характерной точки 168 с географическими координатами 53 градуса 47 минут 32.5 секунд северной широты и 156 градусов 56 минут 39.5 секунд восточной долготы, соответствующей вершине с отметкой 1409,6 м; далее от характерной точки 168 в юго-западном направлении на протяжении 1409,6 м через скалы-останцы высотой 2 м и 3 м, через характерную точку 169 с географическими координатами 53 градуса 47 минут 27.1 секунд северной широты и 156 градусов 56 минут 16.9 секунд восточной долготы до характерной точки 170 с географическими координатами 53 градуса 47 минут 27.5 секунд северной широты и 156 градусов 55 минут 24.3 секунд восточной долготы, соответствующей вершине с отметкой 1325,6 м; далее от характерной точки 170 граница проходит в юго-юго-западном направлении на протяжении 3696,8 м по водоразделу реки Лев. Киумшечек и ручей Пальмовидный через характерные точки 171 - 176 до характерной точки 177 с географическими координатами 53 градуса 45 минут 43.3 секунды северной широты и 156 градусов 54 минуты 20.0 секунд восточной долготы, соответствующей вершине с отметкой 1294,8 м; далее от характерной точки 177 в западно-юго-западном направлении по прямой на протяжении 2512,4 м до характерной точки 178 с географическими координатами 53 градуса 45 минут 21.1 секунд северной широты и 156 градусов 52 минут 8.2 секунды восточной долготы, соответствующей вершине г. Обрывистая и пункту триангуляции с отметкой 1376,8 м; далее от характерной точки 178 граница проходит в западном и запад-юго-западном направлениях на протяжении 18960,2 м по водоразделу ручьев Живой, Окружной и Родничок - притоков рек Лев. Киумшечек и Киумшечек с северной стороны и ручьев Подгорный, Темный, Вечерний и Боковой - притоков реки Пымта с южной стороны через характерные точки 179, 186, 191 и соответствующие им вершины с отметками 1161,5 м, 983,3 м, 750,8 м; далее через характерные точки 192 - 195 до характерной точки 196 с географическими координатами 53 градуса 44 минут 29.6 секунд северной широты и 156 градусов 42 минуты 35.2 секунды восточной долготы; далее через характерную точку 197 с географическими координатами 53 градуса 44 минуты 8.4 секунды северной широты и 156 градусов 41 минута 25.1 секунды восточной долготы до характерной точки 198 с географическими координатами 53 градуса 42 минут 52.5 секунд северной широты и 156 градусов 37 минут 3.8 секунд восточной долготы, соответствующей вершине с отметкой 277,3 м; далее от характерной точки 198 граница проходит по водоразделу рек Извилина - притока реки Киумшечек и Пымта в западно-юго-западном направлении по прямой на протяжении 3760,2 м до характерной точки 199 с географическими координатами 53 градуса 42 минут 44.5 секунд северной широты и 156 градусов 33 минуты 39.2 секунды восточной долготы; далее от характерной точки 199 граница проходит в юго-западном направлении по прямой на протяжении 2758,5 м до характерной точки 200 с географическими координатами 53 градуса 41 минут 25.3 секунд северной широты и 156 градусов 32 минут 29.9 секунд восточной долготы, соответствующей вершине с отметкой 250,7 м (водораздел рек Чаевая и Пымта); далее от характерной точки 200 граница проходит в западном направлении на протяжении 7976,2 м по водоразделу реки Сквичик (приток реки Коль) и правого безымянного притока реки Пымта через характерные точки 201 и 202, соответствующие вершинам 217,4 и 191,6 м до характерной точки 203 с географическими координатами 53 градуса 42 минуты 24.7 секунд северной широты и 156 градусов 25 минуты 34.9 секунды восточной долготы, расположенной на условной прямой между истоками ручья Глинистый, являющегося притоком реки Коль и безымянного притока реки Пымта, и равноудаленной от них на 0,8 км; далее от характерной точки 203 граница проходит в юго-западном направлении по прямой на протяжении 1762,8 м до характерной точки 204 с географическими координатами 53 градуса 41 минут 40.1 секунд северной широты и 156 градусов 24 минут 35.1 секунд восточной долготы, соответствующей вершине с отметкой 245,7 м; далее от характерной точки 204 граница проходит в северо-западном направлении на протяжении 8630,2 м по водоразделу ручья Глинистый и притока реки Пымта через характерную точку 205 с географическими координатами 53 градуса 41 минут 41.1 секунд северной широты и 156 градусов 22 минут 0.6 секунд восточной долготы, затем через характерную точку 206 с географическими координатами 53 градуса 42 минут 14.9 секунд северной широты и 156 градусов 21 минут 43.2 секунд восточной долготы (отметка 152,1 м), затем через характерную точку 207 с географическими координатами 53 градуса 42 минут 56.4 секунд северной широты и 156 градусов 19 минут 59.5 секунд восточной долготы, соответствующей триангуляционному пункту с отметкой 186,4 м, до характерной точки 208 с географическими координатами 53 градуса 44 минут 8.1 секунд северной широты и 156 градусов 19 минут 8.5 секунд восточной долготы (отметка 171,2 м), соответствующей точке на местности, расположенной на расстоянии 2,0 км к северо-востоку на условной прямой, перпендикулярной линии связи, и 3,8 км на север от места пересечения линии связи с безымянным притоком реки Пымта; далее от характерной точки 208 граница проходит в западно-северо-западном направлении на протяжении 12900,5 м (на расстоянии 2,8 км по прямой от характерной точки 208 пересекает линию связи) по водоразделу реки Коль и ее притока рек Нилкина и Прав. Смычка через характерную точку 209 с географическими координатами 53 градуса 44 минут 57.5 секунд северной широты и 156 градусов 14 минут 57.7 секунд восточной долготы (отметкой 125,6 м), затем через характерную точку 210 с географическими координатами 53 градуса 45 минут 6.0 секунд северной широты и 156 градусов 12 минут 41.5 секунд восточной долготы, соответствующую триангуляционному пункту с отметкой 102,6 м, и через характерную точку 211 с географическими координатами 53 градуса 45 минут 46.2 секунд северной широты и 156 градусов 10 минут 30.5 секунд восточной долготы (отметка 87,2 м) до характерной точки 212 с географическими координатами 53 градуса 46 минут 11 секунд северной широты и 156 градусов 8 минут 1.1 секунд восточной долготы (отметка 68,2 м); далее от характерной точки 212 граница проходит в юго-западном направлении по прямой на протяжении 1984,2 м до характерной точки 213 с географическими координатами 53 градуса 45 минут 25.0 секунды северной широты и 156 градусов 6 минут 45.7 секунд восточной долготы, расположенной в 0,6 км южнее истока левого притока руч. Кирпичный; далее от характерной точки 213 граница проходит в западно-северо-западном направлении на протяжении 10432,2 м через характерные точки 214, 215, 216 с географическими координатами: 53 градуса 45 минут 35.9 секунды северной широты и 156 градусов 4 минуты 38.4 секунд восточной долготы; 53 градуса 45 минут 26.6 секунд северной широты и 156 градусов 3 минуты 39.6 секунд восточной долготы; 53 градуса 46 минут 09.5 секунд северной широты и 156 градусов 1 минута 53.3 секунд восточной долготы, до характерной точки 217 с географическими координатами 53 градуса 46 минут 10.6 секунд северной широты и 155 градусов 57 минут 28.1 секунды восточной долготы, расположенной в 5900 м южнее места впадения реки Коль в Охотское море;

г) западная граница: от характерной точки 217 проходит прямой линией в северном направлении по береговой линии Охотского моря на протяжении 22704,8 м через характерные точки 218 - 221 и заканчивается в характерной точке 1 с географическими координатами 53 градуса 58 минут 15.9 секунд северной широты и 155 градусов 54 минут 18.5 секунд восточной долготы, расположенной в месте пересечения оси тракторной дороги и береговой линии Охотского моря, на расстоянии 2200 м севернее от места впадения реки Кехта в Охотское море где и замыкается;

2) внутренний контур границы Заказника:

а) северная граница: от характерной точки 222 с географическими координатами 53 градуса 56 минут 14.4 секунд северной широты и 155 градусов 54 минут 55.5 секунд восточной долготы проходит в юго-восточном направлении на протяжении 698,1 м через характерные точки 223 - 226 до характерной точки 227 с географическими координатами 53 градуса 56 минут 3.4 секунд северной широты и 155 градусов 55 минут 28.8 секунд восточной долготы;

далее от характерной точки 227 граница проходит в северо-восточном направлении на протяжении 499,5 м до характерной точки 228 с географическими координатами 53 градуса 56 минут 9.3 секунд северной широты и 155 градусов 55 минут 54.4 секунд восточной долготы;

б) восточная граница: от характерной точки 228 с географическими координатами 53 градуса 56 минут 9.3 секунд северной широты и 155 градусов 55 минут 54.4 секунд восточной долготы проходит в общем юго-юго-западном и юго-юго-восточном направлениях на протяжении 218,3 м через характерную точку 229 с географическими координатами 53 градуса 56 минут 7.3 секунд северной широты и 155 градусов 55 минут 59.7 секунд восточной долготы до характерной точки 230 с географическими координатами 53 градуса 56 минут 2.3 секунды северной широты и 155 градусов 55 минут 55.0 секунд восточной долготы;

в) южная граница: от характерной точки 230 с географическими координатами 53 градуса 56 минут 2.3 секунды северной широты и 155 градусов 55 минут 55.0 секунд восточной долготы проходит в западно-юго-западном направлении на протяжении 534,1 м до характерной точки 231 с географическими координатами 53 градуса 55 минут 56.4 секунды северной широты и 155 градусов 55 минут 27.5 секунд восточной долготы; далее от характерной точки 231 граница проходит в северо-северо-восточном направлении на протяжении 199,8 м до характерной точки 232 с географическими координатами 53 градуса 56 минут 2.9 секунд северной широты и 155 градусов 55 минут 28.5 секунд восточной долготы; далее от характерной точки 232 граница проходит в северо-западном направлении на протяжении 704,1 м через характерные точки 233-236 до характерной точки 237 с географическими координатами 53 градуса 56 минут 14.1 секунд северной широты и 155 градусов 54 минут 55.2 секунд восточной долготы;

г) западная граница: от характерной точки 237 с географическими координатами 53 градуса 56 минут 14.1 секунд северной широты и 155 градусов 54 минут 55.2 секунд восточной долготы проходит в северо-восточном направлении на протяжении 10,0 м до характерной точки 222 с географическими координатами 53 градуса 56 минут 14.4 секунд северной широты и 155 градусов 54 минут 55.5 секунд восточной долготы и замыкается.

2. Граница Заказника от характерной точки 71 до характерной точки 129 совпадает с границей государственного природного биологического (зоологического) заказника регионального значения "Сурчинный".

Приложение 3
к Постановлению губернатора
Камчатского края
от 11.06.2020 N 96

"Приложение 3
к Постановлению губернатора
Камчатской области
от 25.04.2006 N 206

**ГРАФИЧЕСКОЕ ОПИСАНИЕ
МЕСТОПОЛОЖЕНИЯ ГРАНИЦ ПРИРОДНОГО
ГОСУДАРСТВЕННОГО ЭКСПЕРИМЕНТАЛЬНОГО БИОЛОГИЧЕСКОГО
(ЛОСОСЕВОГО) ЗАКАЗНИКА РЕГИОНАЛЬНОГО
ЗНАЧЕНИЯ "РЕКА КОЛЬ"
(ДАЛЕЕ - ЗАКАЗНИК)**

Раздел 1. Сведения об объекте

Государственный экспериментальный биологический (лососевый) заказник регионального значения "Река Коль"		
№ п/п	Характеристика объекта	Описание характеристик
1	Местоположение объекта	Камчатский край, Соболевский муниципальный район
2	Площадь объекта +/- величина погрешности определения площади (Р +/- Дельта Р)	2206056400 +/- 82195200 м ²
3	Наименование и реквизиты нормативного правового акта о создании объекта	Постановление губернатора Камчатской области от 25.04.2006 N 206 "Об образовании государственного экспериментального биологического (лососевого) заказника регионального значения "Река Коль"

Раздел 2. Сведения о местоположении границ Заказника

1) Система координат: МСК 41(1), WGS 84				
2) Сведения о характерных точках границ объекта:				
Номер характерной точки	Координаты в МСК-41(1)		Координаты WGS-84	
	X	Y	Северная широта	Восточная долгота
Внешний контур границы Заказника				
1	669203,08	1231772,95	53°58'15.9"	155°54'18.5"
2	670307,82	1236233,31	53°58'56.7"	155°58'20.8"
3	671792,52	1241100,26	53°59'50.0"	156°02'44.9"
4	673223,93	1245611,70	54°00'41.2"	156°06'49.8"
5	673576,16	1248693,38	54°00'55.6"	156°09'38.2"
6	673278,48	1252093,55	54°00'49.7"	156°12'45.3"
7	673284,68	1253354,78	54°00'51.2"	156°13'54.5"
8	672508,71	1254550,64	54°00'27.4"	156°15'01.5"

9	671473,91	1255778,06	53°59'55.1"	156°16'10.6"
10	672194,34	1257127,49	54°00'19.8"	156°17'23.4"
11	672635,02	1258352,25	54°00'35.2"	156°18'29.9"
12	672696,73	1260319,24	54°00'39.1"	156°20'17.7"
13	672048,24	1261297,85	54°00'19.1"	156°21'12.4"
14	671313,77	1261794,77	53°59'55.8"	156°21'40.9"
15	670235,82	1261556,57	53°59'20.6"	156°21'29.7"
16	669561,28	1261719,13	53°58'59.1"	156°21'39.6"
17	668429,77	1262876,98	53°58'23.6"	156°22'44.9"
18	667092,21	1263930,49	53°57'41.4"	156°23'44.8"
19	664084,42	1267386,89	53°56'07.4"	156°26'58.9"
20	662815,13	1270294,28	53°55'28.9"	156°29'40.1"
21	662913,74	1270909,01	53°55'32.7"	156°30'13.6"
22	662916,11	1271624,66	53°55'33.4"	156°30'52.8"
23	664017,06	1272589,57	53°56'09.9"	156°31'44.0"
24	664915,72	1273959,29	53°56'40.1"	156°32'57.7"
25	663342,17	1274715,34	53°55'49.9"	156°33'41.4"
26	663922,53	1280263,66	53°56'13.3"	156°38'44.6"
27	665448,58	1282283,05	53°57'04.3"	156°40'33.1"
28	664318,91	1284878,94	53°56'29.9"	156°42'56.9"
29	665270,28	1286614,90	53°57'01.9"	156°44'30.7"
30	665359,03	1287779,08	53°57'05.8"	156°45'34.4"
31	665962,38	1289349,80	53°57'26.5"	156°46'59.7"
32	666325,96	1289893,22	53°57'38.6"	156°47'29.1"
33	666605,45	1292275,42	53°57'49.5"	156°49'39.3"
34	668209,87	1298739,87	53°58'46.0"	156°55'31.8"
35	669209,20	1299918,13	53°59'19.1"	156°56'35.3"
36	669487,19	1300901,61	53°59'28.8"	156°57'28.9"
37	670024,90	1301460,16	53°59'46.5"	156°57'58.9"
38	671016,69	1302253,88	54°00'19.1"	156°58'41.4"
39	670648,49	1304383,30	54°00'08.7"	157°00'38.6"
40	670471,69	1305124,96	54°00'03.4"	157°01'19.5"
41	670256,71	1305463,67	53°59'56.7"	157°01'38.4"
42	669286,72	1306191,46	53°59'25.8"	157°02'19.4"
43	669481,33	1306681,82	53°59'32.4"	157°02'46.1"
44	669745,58	1306891,58	53°59'41.1"	157°02'57.3"
45	670092,38	1307004,82	53°59'52.4"	157°03'03.1"
46	670373,68	1307427,22	54°00'01.8"	157°03'25.9"
47	670513,41	1307807,13	54°00'06.5"	157°03'46.7"
48	670618,08	1308380,12	54°00'10.3"	157°04'18.0"
49	670767,96	1308893,42	54°00'15.4"	157°04'46.0"
50	670768,12	1309426,00	54°00'15.8"	157°05'15.3"
51	671093,60	1309652,23	54°00'26.4"	157°05'27.3"
52	670139,01	1309791,61	53°59'55.7"	157°05'36.0"
53	669515,33	1309755,43	53°59'35.5"	157°05'34.7"
54	669227,95	1310344,86	53°59'26.5"	157°06'07.3"
55	670257,62	1312204,47	54°00'01.0"	157°07'48.3"
56	669551,71	1313335,46	53°59'38.8"	157°08'51.1"
57	669116,13	1314355,23	53°59'25.4"	157°09'47.5"

58	669547,72	1315733,72	53°59'40.1"	157°11'02.7"
59	668650,76	1316350,93	53°59'11.5"	157°11'37.4"
60	667842,45	1316868,03	53°58'45.6"	157°12'06.6"
61	667718,13	1317441,57	53°58'41.9"	157°12'38.2"
62	667186,12	1317920,96	53°58'25.0"	157°13'04.9"
63	667032,85	1318558,60	53°58'20.4"	157°13'40.1"
64	666992,28	1319109,74	53°58'19.4"	157°14'10.3"
65	667198,07	1319605,23	53°58'26.3"	157°14'37.3"
66	666370,84	1320217,75	53°57'59.9"	157°15'11.7"
67	665371,10	1320005,43	53°57'27.5"	157°15'01.0"
68	665197,58	1320342,60	53°57'22.1"	157°15'19.6"
69	665417,22	1320968,39	53°57'29.5"	157°15'53.7"
70	665270,15	1321521,82	53°57'25.1"	157°16'24.2"
71	664788,08	1321903,33	53°57'09.7"	157°16'45.6"
72	664565,98	1321754,16	53°57'02.4"	157°16'37.6"
73	664358,69	1321563,13	53°56'55.6"	157°16'27.3"
74	664094,50	1321469,64	53°56'47.0"	157°16'22.4"
75	663895,33	1321335,51	53°56'40.5"	157°16'15.3"
76	663513,27	1321225,77	53°56'28.1"	157°16'09.6"
77	663322,23	1321193,26	53°56'21.9"	157°16'08.0"
78	663249,07	1321185,13	53°56'19.5"	157°16'07.6"
79	663013,33	1321213,58	53°56'11.9"	157°16'09.4"
80	662883,26	1321201,39	53°56'07.7"	157°16'08.8"
81	662712,55	1321185,13	53°56'02.2"	157°16'08.1"
82	662582,49	1321111,97	53°55'57.9"	157°16'04.2"
83	662432,10	1321038,80	53°55'53.0"	157°16'00.3"
84	662171,97	1321107,90	53°55'44.7"	157°16'04.4"
85	661911,84	1321477,77	53°55'36.4"	157°16'24.9"
86	661672,03	1321713,52	53°55'28.8"	157°16'38.0"
87	661367,19	1321888,29	53°55'19.0"	157°16'47.9"
88	660773,77	1322091,52	53°54'59.9"	157°16'59.5"
89	660538,03	1322323,20	53°54'52.5"	157°17'12.4"
90	660078,73	1322400,42	53°54'37.7"	157°17'17.1"
91	659700,73	1322237,84	53°54'25.4"	157°17'08.5"
92	659391,83	1322245,97	53°54'15.4"	157°17'09.2"
93	658997,56	1322311,00	53°54'02.7"	157°17'13.2"
94	658522,01	1322502,04	53°53'47.4"	157°17'24.1"
95	658286,27	1322595,52	53°53'39.8"	157°17'29.4"
96	657839,17	1323140,17	53°53'25.6"	157°17'59.6"
97	657684,72	1323766,11	53°53'20.9"	157°18'33.9"
98	657717,24	1324062,82	53°53'22.2"	157°18'50.2"
99	657680,66	1324347,34	53°53'21.1"	157°19'05.8"
100	657416,46	1324457,08	53°53'12.7"	157°19'12.1"
101	657001,88	1324473,34	53°52'59.3"	157°19'13.3"
102	656538,52	1324493,66	53°52'44.3"	157°19'14.8"
103	655888,19	1324664,37	53°52'23.4"	157°19'24.7"
104	655567,10	1324985,47	53°52'13.1"	157°19'42.6"
105	655347,61	1325343,15	53°52'06.2"	157°20'02.3"
106	655148,45	1325696,77	53°51'59.9"	157°20'21.9"

107	654965,54	1325924,38	53°51'54.2"	157°20'34.5"
108	654656,64	1326180,45	53°51'44.3"	157°20'48.7"
109	654420,89	1326253,61	53°51'36.7"	157°20'52.9"
110	653937,21	1326188,58	53°51'21.0"	157°20'49.8"
111	653636,44	1326062,58	53°51'11.3"	157°20'43.2"
112	653360,05	1325940,64	53°51'02.3"	157°20'36.7"
113	653323,47	1325855,28	53°51'01.0"	157°20'32.1"
114	653368,18	1325696,77	53°51'02.4"	157°20'23.4"
115	653445,40	1325619,54	53°51'04.9"	157°20'19.1"
116	653563,27	1325505,73	53°51'08.6"	157°20'12.8"
117	653677,08	1325363,47	53°51'12.2"	157°20'04.9"
118	653628,31	1325127,73	53°51'10.5"	157°19'52.1"
119	653445,40	1324932,63	53°51'04.5"	157°19'41.5"
120	653217,79	1324782,25	53°50'57.1"	157°19'33.5"
121	652925,14	1324481,47	53°50'47.4"	157°19'17.3"
122	652786,95	1324131,92	53°50'42.8"	157°18'58.3"
123	652591,85	1323936,82	53°50'36.4"	157°18'47.8"
124	652388,62	1323888,05	53°50'29.8"	157°18'45.4"
125	652006,56	1323953,08	53°50'17.5"	157°18'49.3"
126	651921,20	1323843,34	53°50'14.6"	157°18'43.3"
127	651823,65	1323375,91	53°50'11.2"	157°18'17.9"
128	651701,72	1322965,39	53°50'07.1"	157°17'55.5"
129	651757,80	1322541,25	53°50'08.7"	157°17'32.3"
130	650587,46	1322117,77	53°49'30.6"	157°17'10.2"
131	649384,15	1320808,54	53°48'51.0"	157°15'59.7"
132	649622,98	1319898,70	53°48'58.2"	157°15'09.8"
133	649834,08	1319313,63	53°49'04.7"	157°14'37.6"
134	650254,84	1319024,38	53°49'18.2"	157°14'21.4"
135	650512,10	1318942,75	53°49'26.4"	157°14'16.7"
136	650619,39	1318578,82	53°49'29.7"	157°13'56.7"
137	651182,36	1318152,39	53°49'47.7"	157°13'32.9"
138	651189,23	1317909,12	53°49'47.8"	157°13'19.6"
139	651075,79	1317254,37	53°49'43.7"	157°12'43.9"
140	650794,19	1316995,74	53°49'34.5"	157°12'30.1"
141	651034,21	1316580,14	53°49'41.9"	157°12'07.1"
142	651594,07	1315925,14	53°49'59.7"	157°11'30.8"
143	651672,47	1315510,09	53°50'02.0"	157°11'07.9"
144	652099,84	1315355,66	53°50'15.7"	157°10'59.1"
145	651488,91	1315134,17	53°49'55.9"	157°10'47.6"
146	650899,75	1315091,36	53°49'36.8"	157°10'45.9"
147	650537,76	1314846,88	53°49'24.9"	157°10'32.9"
148	649881,77	1314020,45	53°49'03.2"	157°09'48.4"
149	649555,19	1313423,03	53°48'52.3"	157°09'16.0"
150	649017,06	1312852,00	53°48'34.6"	157°08'45.4"
151	648933,03	1312477,66	53°48'31.6"	157°08'25.0"
152	649268,46	1311925,61	53°48'42.2"	157°07'54.5"
153	648949,29	1311400,67	53°48'31.5"	157°07'26.2"
154	649055,50	1310317,96	53°48'34.3"	157°06'26.9"
155	648799,43	1310163,27	53°48'25.9"	157°06'18.7"

156	648509,47	1309351,21	53°48'16.0"	157°05'34.7"
157	647637,22	1307682,20	53°47'46.8"	157°04'04.4"
158	647043,91	1307067,26	53°47'27.2"	157°03'31.5"
159	646664,49	1305728,70	53°47'14.1"	157°02'18.8"
160	646133,18	1304872,17	53°46'56.4"	157°01'32.6"
161	646485,56	1303739,98	53°47'07.0"	157°00'30.4"
162	647087,31	1303796,11	53°47'26.5"	157°00'32.8"
163	647496,96	1303233,13	53°47'39.4"	157°00'01.6"
164	647360,69	1302510,02	53°47'34.5"	156°59'22.3"
165	647100,29	1301923,72	53°47'25.7"	156°58'50.6"
166	648014,87	1301269,30	53°47'54.8"	156°58'13.8"
167	648144,19	1300275,34	53°47'58.3"	156°57'19.3"
168	647360,93	1299529,01	53°47'32.5"	156°56'39.5"
169	647203,60	1299111,85	53°47'27.1"	156°56'16.9"
170	647235,95	1298148,67	53°47'27.5"	156°55'24.3"
171	646674,63	1298057,34	53°47'09.3"	156°55'19.9"
172	646438,90	1297862,58	53°47'01.5"	156°55'09.6"
173	646060,74	1297319,55	53°46'48.9"	156°54'40.4"
174	645121,62	1296933,61	53°46'18.3"	156°54'20.4"
175	644959,56	1296798,26	53°46'12.9"	156°54'13.2"
176	644367,86	1296796,49	53°45'53.8"	156°54'13.9"
111	644042,39	1296902,96	53°45'43.3"	156°54'20.0"
178	643407,80	1294472,04	53°45'21.1"	156°52'08.2"
179	643475,80	1293076,14	53°45'22.3"	156°50'51.9"
180	643895,36	1292578,89	53°45'35.5"	156°50'24.3"
181	643843,81	1292313,76	53°45'33.6"	156°50'09.9"
182	643372,67	1291886,59	53°45'18.1"	156°49'47.2"
183	643384,35	1291367,36	53°45'18.1"	156°49'18.8"
184	643180,87	1291046,51	53°45'11.2"	156°49'01.6"
185	643136,38	1289945,51	53°45'08.9"	156°48'01.6"
186	643309,68	1289908,32	53°45'14.6"	156°47'59.3"
187	642952,79	1289812,10	53°45'02.9"	156°47'54.5"
188	642760,08	1289525,03	53°44'56.5"	156°47'39.1"
189	642122,91	1289106,45	53°44'35.6"	156°47'17.1"
190	642000,61	1288668,67	53°44'31.3"	156°46'53.4"
191	642317,97	1287970,70	53°44'41.0"	156°46'14.9"
192	642294,22	1287030,75	53°44'39.5"	156°45'23.7"
193	641815,48	1286535,07	53°44'23.7"	156°44'57.3"
194	642237,76	1285762,05	53°44'36.7"	156°44'14.6"
195	642068,63	1285000,84	53°44'30.6"	156°43'33.3"
196	642062,92	1283935,14	53°44'29.6"	156°42'35.2"
197	641439,97	1282635,99	53°44'08.4"	156°41'25.1"
198	639213,99	1277784,75	53°42'52.5"	156°37'03.8"
199	639064,25	1274027,53	53°42'44.5"	156°33'39.2"
200	636651,72	1272689,97	53°41'25.3"	156°32'29.9"
201	637102,30	1268744,12	53°41'36.4"	156°28'54.3"
202	638389,46	1266602,79	53°42'16.1"	156°26'55.7"
203	638698,43	1265128,28	53°42'24.7"	156°25'34.9"
204	637350,56	1263992,27	53°41'40.1"	156°24'35.1"

205	637462,99	1261159,91	53°41'41.1"	156°22'00.6"
206	638517,02	1260871,13	53°42'14.9"	156°21'43.2"
207	639856,51	1259006,55	53°42'56.4"	156°19'59.5"
208	642101,19	1258137,88	53°44'08.1"	156°19'08.5"
209	643769,11	1253590,54	53°44'57.5"	156°14'57.7"
210	644108,99	1251103,03	53°45'06.0"	156°12'41.5"
211	645429,69	1248743,31	53°45'46.2"	156°10'30.5"
212	646284,05	1246032,60	53°46'11.0"	156°08'01.1"
213	644907,18	1244603,83	53°45'25.0"	156°06'45.7"
214	645320,90	1242283,79	53°45'35.9"	156°04'38.4"
215	645069,15	1241198,74	53°45'26.6"	156°03'39.6"
216	646461,04	1239295,86	53°46'09.5"	156°01'53.3"
217	646664,67	1234440,59	53°46'10.6"	155°57'28.1"
218	648801,36	1234195,62	53°47'19.4"	155°57'10.6"
219	652028,89	1233991,18	53°49'03.5"	155°56'53.3"
220	655308,78	1233586,10	53°50'49.0"	155°56'24.8"
221	660962,74	1232700,14	53°53'50.7"	155°55'25.4"
1	669203,08	1231772,95	53°58'15.9"	155°54'18.5"
Внутренний контур границы Заказника				
222	665422,43	1232313,26	53°56'14.4"	155°54'55.5"
223	665062,49	1232903,45	53°56'03.4"	155°55'28.5"
224	665061,93	1232904,90	53°56'03.4"	155°55'28.6"
225	665061,57	1232906,60	53°56'03.4"	155°55'28.7"
226	665061,52	1232908,30	53°56'03.4"	155°55'28.7"
227	665061,79	1232910,14	53°56'03.4"	155°55'28.8"
228	665226,30	1233381,80	53°56'09.3"	155°55'54.4"
229	665164,69	1233367,82	53°56'07.3"	155°55'53.7"
230	665010,51	1233385,25	53°56'02.3"	155°55'55.0"
231	664846,20	1232877,06	53°55'56.4"	155°55'27.5"
232	665044,08	1232904,34	53°56'02.9"	155°55'28.5"
233	665046,80	1232904,13	53°56'02.9"	155°55'28.5"
234	665048,91	1232903,42	53°56'03.0"	155°55'28.5"
235	665050,95	1232902,14	53°56'03.0"	155°55'28.4"
236	665052,60	1232900,46	53°56'03.1"	155°55'28.3"
237	665414,17	1232307,59	53°56'14.1"	155°54'55.2"
222	665422,43	1232313,26	53°56'14.4"	155°54'55.5"
3) Сведения о частях границ Заказника, совпадающих с местоположением внешних границ природных объектов и (или) объектов искусственного происхождения				
Обозначения части границ		Описание прохождения части границ		
от точки	до точки			
71	77	От характерной точки 71, расположенной на границе между Соболевским и Елизовским административными районами, граница Заказника проходит через характерные точки 72 - 76 по водоразделу истоков рек Лев. Коль и Лев. Лунтос в юго-юго-западном направлении через пункт полигонометрии, соответствующий характерной точке 77, расположенной на границе между Соболевским и Елизовским административными районами (отметка 1483,1 м)		
77	83	От характерной точки 77 граница проходит в общем юго-восточном направлении через характерные точки 78 - 82 до характерной		

		точки 83, расположенной на безымянной вершине с отметкой 1747,0 м
83	89	От характерной точки 83 граница проходит в юго-юго-восточном направлении по водоразделу рек Прав. Коль и Лев. Лунтос и их притоков через характерные точки 84 - 88 до характерной точки 89, соответствующей перевалу с отметкой 1091,3 м на Середином хребте
89	117	От характерной точки 89 граница проходит через характерные точки 92 и 102, соответствующие вершинам с отметками 1603,6 м и 1587,1 м, до характерной точки 117, расположенной на безымянной вершине Серединого хребта с отметкой 1583,0 м
117	129	От характерной точки 117 граница проходит в юго-западном направлении по водоразделу рек Прав. Коль и Лев. Лунтос и их левых притоков через характерные точки 126 и 129, соответствующие вершинам с отметками 1597,1 м и 1583,7 м

Приложение 4
к Постановлению губернатора
Камчатского края
от 11.06.2020 N 96

"Приложение 5
к Постановлению губернатора
Камчатской области
от 25.04.2006 N 206

**СХЕМА ЗОНИРОВАНИЯ ТЕРРИТОРИИ
ГОСУДАРСТВЕННОГО ЭКСПЕРИМЕНТАЛЬНОГО БИОЛОГИЧЕСКОГО
ЗАКАЗНИКА РЕГИОНАЛЬНОГО ЗНАЧЕНИЯ "РЕКА КОЛЬ"**

