

4 сентября 2020 года

N 129-уг

УКАЗ**ГУБЕРНАТОРА ИВАНОВСКОЙ ОБЛАСТИ****ОБ ОХРАННОЙ ЗОНЕ ПАМЯТНИКА ПРИРОДЫ ИВАНОВСКОЙ ОБЛАСТИ
"ОЗЕРО ФИЛАТОВСКОЕ"**

В соответствии с Земельным кодексом Российской Федерации, Федеральным законом от 14.03.1995 N 33-ФЗ "Об особо охраняемых природных территориях", постановлением Правительства Российской Федерации от 19.02.2015 N 138 "Об утверждении правил создания охранных зон отдельных категорий особо охраняемых природных территорий, установления их границ, определения режима охраны и использования земельных участков и водных объектов в границах таких зон", приказом Министерства экономического развития Российской Федерации от 23.11.2018 N 650 "Об установлении формы графического описания местоположения границ населенных пунктов, территориальных зон, особо охраняемых природных территорий, зон с особыми условиями использования территории, формы текстового описания местоположения границ населенных пунктов, территориальных зон, требований к точности определения координат характерных точек границ населенных пунктов, территориальных зон, особо охраняемых природных территорий, зон с особыми условиями использования территории, формата электронного документа, содержащего сведения о границах населенных пунктов, территориальных зон, особо охраняемых природных территорий, зон с особыми условиями использования территории, и о признании утратившими силу приказов Минэкономразвития России от 23 марта 2016 г. N 163 и от 4 мая 2018 г. N 236", Законом Ивановской области от 06.05.2011 N 39-ОЗ "Об особо охраняемых природных территориях в Ивановской области", решениями малого Совета Ивановского областного Совета народных депутатов от 14.07.1993 N 147 "О памятниках природы Ивановской области" и от 14.07.1993 N 148 "Об установлении границ территорий с особым правовым режимом использования земель" постановляю:

1. Установить на землях, прилегающих к памятнику природы Ивановской области "Озеро Филатовское", охранную зону.

2. Утвердить Положение об охранной зоне памятника природы Ивановской области "Озеро Филатовское" (прилагается).

3. Департаменту природных ресурсов и экологии Ивановской области в течение 5 рабочих дней с даты принятия настоящего указа направить документ, воспроизводящий сведения, содержащиеся в настоящем указе, для внесения сведений в Единый государственный реестр недвижимости в федеральный орган исполнительной власти (его территориальные органы), уполномоченный Правительством Российской Федерации на осуществление государственного кадастрового учета, государственной регистрации прав, ведение Единого государственного реестра недвижимости и предоставление сведений, содержащихся в Едином государственном реестре недвижимости, в порядке, установленном законодательством Российской Федерации.

4. Настоящий указ вступает в силу через 10 дней после дня его официального опубликования.

Губернатор Ивановской области
С.С.ВОСКРЕСЕНСКИЙ

г. Иваново

4 сентября 2020 года

N 129-уг

Приложение
к указу
Губернатора
Ивановской области
от 04.09.2020 N 129-уг

**ПОЛОЖЕНИЕ
ОБ ОХРАННОЙ ЗОНЕ ПАМЯТНИКА ПРИРОДЫ ИВАНОВСКОЙ ОБЛАСТИ
"ОЗЕРО ФИЛАТОВСКОЕ"**

1. Охранная зона памятника природы Ивановской области "Озеро Филатовское" (далее - Памятник природы) устанавливается в соответствии с Земельным кодексом Российской Федерации на прилегающих к Памятнику природы земельных участках для предотвращения неблагоприятных антропогенных воздействий на Памятник природы.

2. Памятник природы находится в Савинском районе Ивановской области, в границах Савинского сельского поселения Савинского муниципального района Ивановской области, в 1,8 км северо-восточнее п. Савино, близ бывшей д. Филатово, на территории кадастрового квартала 37:16:030203.

3. Описание местоположения границ охранной зоны Памятника природы со сведениями о границах охранной зоны Памятника природы, содержащими графическое описание местоположения границ охранной зоны Памятника природы, перечень координат характерных точек границ охранной зоны Памятника природы в системе координат 1963 года (СК 1963 г.), приведено в приложении к настоящему Положению.

4. Площадь охранной зоны Памятника природы составляет 99256 кв. м +/- 5513 кв. м.

5. На территории охранной зоны Памятника природы запрещается хозяйственная и иная деятельность, которая наносит ущерб природным комплексам, объектам растительного и животного мира:

1) проведение работ, которые нарушают гидрогеологический режим озера Филатовское, почвенный покров, приводят к возникновению и развитию эрозионных процессов почв;

2) загрязнение почв, захламление территории, организация свалок (в том числе свалок снега) и захоронение отходов производства и потребления;

3) размещение промышленных объектов и производств первого, второго, третьего, четвертого и пятого классов в соответствии с санитарной классификацией;

4) размещение кладбищ, скотомогильников;

5) разведка и добыча полезных ископаемых;

6) мойка транспортных средств;

7) нарушение местообитаний видов растений, грибов и животных, занесенных в Красную книгу Российской Федерации и Красную книгу Ивановской области;

8) проведение рубок зеленых насаждений, не относящихся к лесному фонду, без согласования с исполнительным органом государственной власти Ивановской области, уполномоченным в сфере организации, охраны и функционирования особо охраняемых природных территорий регионального значения.

6. На территории охранной зоны Памятника природы разрешаются:

1) использование лесов в соответствии с законодательством Российской Федерации;

2) отдых населения, прогулки;

3) сбор растений и грибов, кроме видов, занесенных в Красную книгу Российской Федерации и Красную книгу Ивановской области;

4) охота по разрешениям на добычу охотничьих ресурсов или по разрешениям на осуществление иной деятельности в соответствии с законодательством в области охоты и сохранения охотничьих ресурсов;

- 5) оздоровительная физкультура;
- 6) устройство палаточных лагерей и туристических биваков;
- 7) проведение учебных экскурсий, занятий и бесед;

8) рубки зеленых насаждений, не относящихся к лесному фонду, по согласованию с исполнительным органом государственной власти Ивановской области, уполномоченным в сфере организации, охраны и функционирования особо охраняемых природных территорий регионального значения;

9) использование земельных участков в соответствии с видами их разрешенного использования с учетом ограничений и запретов, установленных настоящим Положением.

7. Сведения об органе государственной власти, обязанном возместить убытки, причиненные в связи с установлением охранной зоны Памятника природы:

Правительство Ивановской области, местоположение: 153000, г. Иваново, ул. Пушкина, 9.

Срок наступления обязанности по возмещению убытков. Возмещение убытков осуществляется на основании соглашения о возмещении убытков, заключаемого между Правительством Ивановской области и лицом, которому возмещаются убытки, либо на основании решения суда. Требование о возмещении убытков может быть направлено лицом, которому возмещаются убытки, в Правительство Ивановской области в срок не более чем пять лет со дня установления, изменения охранной зоны Памятника природы либо со дня, когда указанные лица узнали или должны были узнать об установлении, изменении охранной зоны Памятника природы.

Приложение
к Положению

Описание местоположения границ

Охранная зона памятника природы Ивановской области "Озеро Филатовское" (наименование объекта, местоположение границ которого описано (далее - объект))

Раздел 1

Сведения об объекте		
№ п/п	Характеристики объекта	Описание характеристик
1	2	3
1	Местоположение объекта	Ивановская область, Савинское сельское поселение Савинского муниципального района
2	Площадь объекта +/- величина погрешности определения площади (P +/- Дельта P)	99256 кв. м +/- 5513 кв. м
3	Иные характеристики объекта	1. На территории объекта запрещается хозяйственная и иная деятельность, которая наносит ущерб природным

комплексам, объектам растительного и животного мира:

- 1) проведение работ, которые нарушают гидрогеологический режим озера Филатовское, почвенный покров, приводят к возникновению и развитию эрозионных процессов почв;
- 2) загрязнение почв, захламление территории, организация свалок (в том числе свалок снега) и захоронение отходов производства и потребления;
- 3) размещение промышленных объектов и производств первого, второго, третьего, четвертого и пятого классов в соответствии с санитарной классификацией;
- 4) размещение кладбищ, скотомогильников;
- 5) разведка и добыча полезных ископаемых;
- 6) мойка транспортных средств;
- 7) нарушение местообитаний видов растений, грибов и животных, занесенных в Красную книгу Российской Федерации и Красную книгу Ивановской области;
- 8) проведение рубок зеленых насаждений, не относящихся к лесному фонду, без согласования с исполнительным органом государственной власти Ивановской области, уполномоченным в сфере организации, охраны и функционирования особо охраняемых природных территорий регионального значения.

2. На территории объекта разрешаются:

- 1) использование лесов в соответствии с законодательством Российской Федерации;
- 2) отдых населения, прогулки;
- 3) сбор растений и грибов, кроме видов, занесенных в Красную книгу Российской Федерации и Красную книгу Ивановской области;
- 4) охота по разрешениям на добычу охотничьих ресурсов или по разрешениям на осуществление иной деятельности в соответствии с законодательством в области охоты и сохранения охотничьих ресурсов;
- 5) оздоровительная физкультура;
- 6) устройство палаточных лагерей и туристических биваков;
- 7) проведение учебных экскурсий, занятий и бесед;
- 8) рубки зеленых насаждений, не относящихся к лесному фонду, по согласованию с исполнительным органом государственной власти Ивановской области, уполномоченным в сфере организации, охраны и функционирования особо охраняемых природных территорий регионального значения;
- 9) использование земельных участков в соответствии с видами их разрешенного использования с учетом ограничений и запретов, установленных настоящим Положением

Раздел 2

Сведения о местоположении границ объекта					
1. Система координат СК 1963 г.					
2. Сведения о характерных точках границ объекта					
Обозначение характерных точек границ	Координаты, м		Метод определения координат характерной точки	Средняя квадратическая погрешность положения характерной точки (Mt), м	Описание обозначения точки на местности (при наличии)
	X	Y			
1	2	3	4	5	6
1	261908.65	231476.33	Картометрический	5.00	-
2	262025.23	231699.11	Картометрический	5.00	-
3	261994.01	231714.98	Картометрический	5.00	-
4	261916.75	231747.26	Картометрический	5.00	-
5	261836.31	231779.54	Картометрический	5.00	-
6	261791.33	231794.36	Картометрический	5.00	-
7	261772.02	231795.95	Картометрический	5.00	-
8	261760.20	231795.34	Картометрический	5.00	-
9	261734.98	231803.88	Картометрический	5.00	-
10	261699.52	231810.76	Картометрический	5.00	-
11	261673.06	231818.17	Картометрический	5.00	-
12	261629.67	231828.23	Картометрический	5.00	-
13	261605.15	231835.13	Картометрический	5.00	-
14	261591.41	231834.05	Картометрический	5.00	-
15	261560.19	231823.99	Картометрический	5.00	-

16	261539.03	231815.53	Картометрический	5.00	-
17	261530.30	231803.99	Картометрический	5.00	-
18	261524.74	231789.07	Картометрический	5.00	-
19	261521.62	231775.84	Картометрический	5.00	-
20	261521.04	231755.73	Картометрический	5.00	-
21	261543.79	231696.46	Картометрический	5.00	-
22	261582.95	231640.37	Картометрический	5.00	-
23	261619.99	231602.80	Картометрический	5.00	-
24	261652.27	231574.76	Картометрический	5.00	-
25	261686.66	231556.76	Картометрический	5.00	-
26	261714.18	231529.78	Картометрический	5.00	-
27	261737.46	231499.61	Картометрический	5.00	-
28	261754.66	231487.44	Картометрический	5.00	-
29	261793.29	231474.74	Картометрический	5.00	-
30	261811.28	231472.10	Картометрический	5.00	-
31	261861.55	231473.68	Картометрический	5.00	-
1	261908.65	231476.33	Картометрический	5.00	-
32	261854.19	231597.08	Картометрический	5.00	-
33	261849.22	231593.16	Картометрический	5.00	-
34	261845.72	231589.77	Картометрический	5.00	-
35	261841.98	231588.10	Картометрический	5.00	-
36	261838.28	231587.25	Картометрический	5.00	-
37	261834.31	231586.19	Картометрический	5.00	-

38	261829.02	231584.60	Картометрический	5.00	-
39	261824.25	231585.13	Картометрический	5.00	-
40	261820.55	231586.46	Картометрический	5.00	-
41	261816.58	231588.31	Картометрический	5.00	-
42	261812.08	231590.16	Картометрический	5.00	-
43	261805.47	231592.28	Картометрический	5.00	-
44	261801.50	231592.81	Картометрический	5.00	-
45	261799.65	231594.39	Картометрический	5.00	-
46	261795.68	231595.45	Картометрический	5.00	-
47	261791.71	231597.30	Картометрический	5.00	-
48	261787.21	231600.48	Картометрический	5.00	-
49	261780.86	231600.48	Картометрический	5.00	-
50	261773.72	231602.86	Картометрический	5.00	-
51	261766.31	231606.30	Картометрический	5.00	-
52	261763.13	231608.95	Картометрический	5.00	-
53	261761.02	231613.71	Картометрический	5.00	-
54	261757.37	231617.41	Картометрический	5.00	-
55	261753.40	231620.32	Картометрический	5.00	-
56	261749.43	231623.50	Картометрический	5.00	-
57	261745.99	231625.61	Картометрический	5.00	-
58	261742.81	231628.79	Картометрический	5.00	-
59	261741.49	231631.96	Картометрический	5.00	-
60	261739.64	231634.88	Картометрический	5.00	-

			ский		
61	261737.52	231639.90	Картометрический	5.00	-
62	261735.41	231643.87	Картометрический	5.00	-
63	261731.44	231646.25	Картометрический	5.00	-
64	261726.67	231647.84	Картометрический	5.00	-
65	261723.76	231650.49	Картометрический	5.00	-
66	261721.65	231653.40	Картометрический	5.00	-
67	261719.80	231657.10	Картометрический	5.00	-
68	261717.15	231660.28	Картометрический	5.00	-
69	261713.71	231661.60	Картометрический	5.00	-
70	261708.95	231663.19	Картометрический	5.00	-
71	261705.77	231664.51	Картометрический	5.00	-
72	261703.39	231666.10	Картометрический	5.00	-
73	261701.54	231669.01	Картометрический	5.00	-
74	261698.89	231672.45	Картометрический	5.00	-
75	261697.04	231675.62	Картометрический	5.00	-
76	261694.66	231677.21	Картометрический	5.00	-
77	261692.54	231679.59	Картометрический	5.00	-
78	261690.69	231683.03	Картометрический	5.00	-
79	261688.57	231687.53	Картометрический	5.00	-
80	261685.66	231689.38	Картометрический	5.00	-
81	261682.49	231690.97	Картометрический	5.00	-
82	261680.64	231694.14	Картометрический	5.00	-

83	261678.52	231698.90	Картометрический	5.00	-
84	261678.02	231707.18	Картометрический	5.00	-
85	261676.59	231711.14	Картометрический	5.00	-
86	261673.26	231711.94	Картометрический	5.00	-
87	261668.20	231714.25	Картометрический	5.00	-
88	261665.84	231717.64	Картометрический	5.00	-
89	261663.70	231720.34	Картометрический	5.00	-
90	261663.58	231726.04	Картометрический	5.00	-
91	261665.21	231729.86	Картометрический	5.00	-
92	261666.48	231733.19	Картометрический	5.00	-
93	261668.72	231735.23	Картометрический	5.00	-
94	261671.99	231736.23	Картометрический	5.00	-
95	261676.28	231737.50	Картометрический	5.00	-
96	261679.93	231737.81	Картометрический	5.00	-
97	261685.72	231737.97	Картометрический	5.00	-
98	261691.75	231738.59	Картометрический	5.00	-
99	261696.68	231736.86	Картометрический	5.00	-
100	261703.82	231737.34	Картометрический	5.00	-
101	261708.42	231736.70	Картометрический	5.00	-
102	261713.18	231733.57	Картометрический	5.00	-
103	261721.12	231728.80	Картометрический	5.00	-
104	261726.41	231726.16	Картометрический	5.00	-
105	261731.44	231726.42	Картометрический	5.00	-

106	261733.03	231724.64	Картометрический	5.00	-
107	261734.30	231721.94	Картометрический	5.00	-
108	261737.39	231718.22	Картометрический	5.00	-
109	261742.95	231713.46	Картометрический	5.00	-
110	261748.24	231709.75	Картометрический	5.00	-
111	261755.38	231706.84	Картометрический	5.00	-
112	261763.32	231702.34	Картометрический	5.00	-
113	261771.52	231699.17	Картометрический	5.00	-
114	261778.93	231695.99	Картометрический	5.00	-
115	261786.87	231693.08	Картометрический	5.00	-
116	261792.95	231689.11	Картометрический	5.00	-
117	261799.30	231686.47	Картометрический	5.00	-
118	261806.98	231684.35	Картометрический	5.00	-
119	261815.44	231680.65	Картометрический	5.00	-
120	261823.12	231676.68	Картометрический	5.00	-
121	261829.20	231673.24	Картометрический	5.00	-
122	261835.55	231668.21	Картометрический	5.00	-
123	261843.49	231663.98	Картометрический	5.00	-
124	261850.37	231658.69	Картометрический	5.00	-
125	261856.19	231653.40	Картометрический	5.00	-
126	261862.54	231646.52	Картометрический	5.00	-
127	261865.98	231638.58	Картометрический	5.00	-
128	261868.62	231630.91	Картометрический	5.00	-

			ский		
129	261867.83	231619.40	Картометрический	5.00	-
130	261867.38	231615.83	Картометрический	5.00	-
131	261866.32	231612.91	Картометрический	5.00	-
132	261864.72	231609.01	Картометрический	5.00	-
133	261860.86	231607.34	Картометрический	5.00	-
134	261856.63	231601.63	Картометрический	5.00	-
32	261854.19	231597.08	Картометрический	5.00	-

3. Сведения о характерных точках части (частей) границы объекта

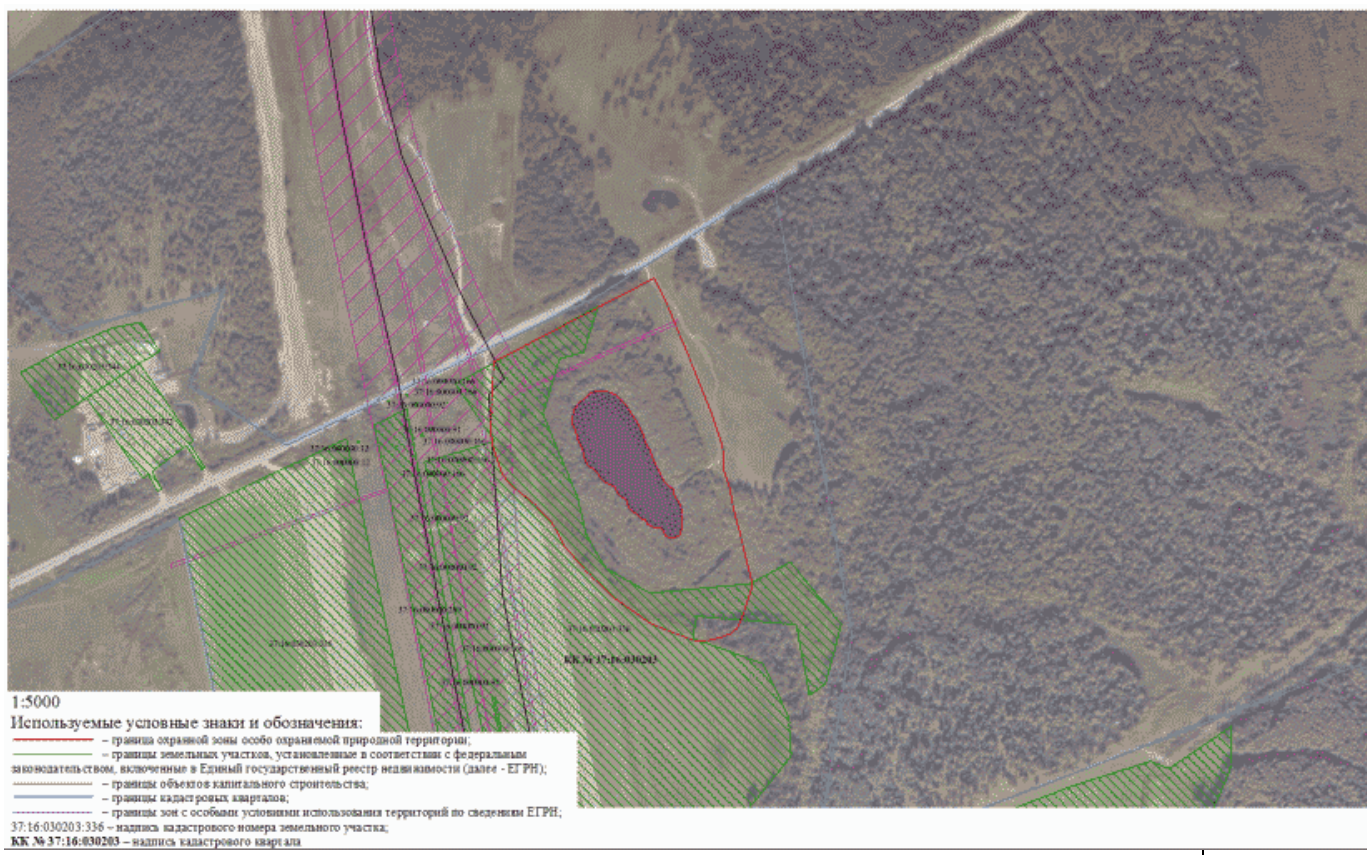
Обозначение характерных точек части границы	Координаты, м		Метод определения координат характерной точки	Средняя квадратическая погрешность положения характерной точки (Mt), м	Описание обозначения точки на местности (при наличии)
	X	Y			
1	2	3	4	5	6
-	-	-	-	-	-

КонсультантПлюс: примечание.

Нумерация пунктов дана в соответствии с официальным текстом документа.

Раздел 4

План границ объекта





М 1:3000

Используемые условные знаки и обозначения:

- граница охранной зоны особо охраняемой природной территории;
- граница между границами охраняемой особо охраняемой природной территории;
- 1 — граница земельных участков, установленных в соответствии с федеральным законодательством, включенных в Единый государственный реестр недвижимости;
- граница водостроительных зон;
- граница объектов капитального строительства;
- граница зон с особыми условиями использования территорий по сведениям Единого государственного реестра недвижимости;
- 37.06.030303.536 — видовой кадастровый номер земельного участка;
- ЕК № 37.14.0060 — видовой кадастровый номер