

Уточнить
"Черновик"
№16

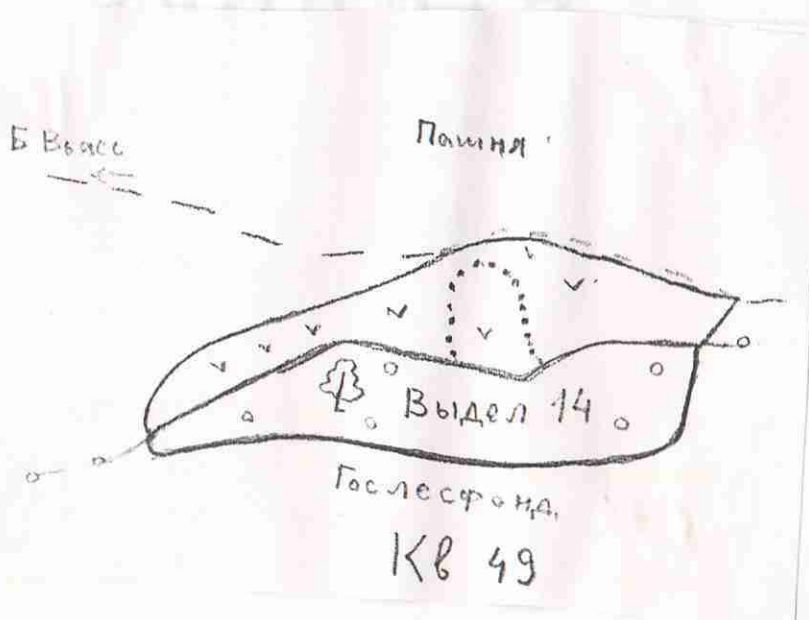
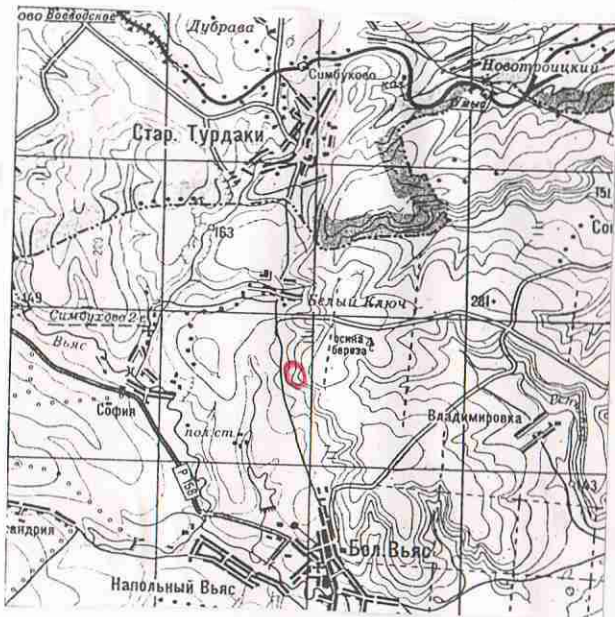
Комитет природных ресурсов по Пензенской области
Министерство природных ресурсов РФ

П А С П О Р Т

НА ГОСУДАРСТВЕННЫЙ ПАМЯТНИК
ПРИРОДЫ

ОБЛАСТНОГО

ЗНАЧЕНИЯ



Место для карты-схемы государственного памятника природы с указанием его границ

Урочище "Чербак"

(название государственного памятника природы)

ОБЪЯВЛЕН ПОСТАНОВЛЕНИЕМ (РЕШЕНИЕМ) № 676 - 30/2 ЗС от

26.12.2000г (№ и дата постанов-
ления (решения) и наименование органа, принявшего постановление (решение))

Темужинского Совета

АДРЕС (МЕСТОНАХОЖДЕНИЕ): Темужинская область
область,
Бунинский район
район, город,

село

РАСПОЛОЖЕН НА ЗЕМЛЯХ товарищество на

(АО, колхоза, совхоза, лесхоза,

ИФУ "Ростсельмаш"

государственного запаса и т. д.)

И ЗАНИМАЕТ 11,5 КВ. МЕТРОВ (ГА)

ВЗЯТ НА УЧЕТ В ГУПР по Пензенской области
(наименование органа, ведущего учет государственных

памятников природы, регистрационный №)

КРАТКОЕ ОПИСАНИЕ ГОСУДАРСТВЕННОГО ПАМЯТНИКА ПРИРОДЫ, ЕГО

НАЗНАЧЕНИЕ Участок представляет собой
воображаемый останец, сложенный
меловыми породами, что определяет
своеобразие и исключительную цен-
ность его флоры. Здесь встречаются

редкие виды растений: Василек
русский, одногла простейшая, качим
высочайший, пен желтый, урис беззмет-
ный, шипрей мутовчатый, кобыль перистый,
занесенные в "Список редких животных,
растений и грибов для Красной книги
Тюменской области" (1999г.)

ПЕРЕЧЕНЬ МЕР, НЕОБХОДИМЫХ ДЛЯ СОХРАНЕНИЯ ГОСУДАРСТВЕННОГО
ПАМЯТНИКА ПРИРОДЫ

Растительность необходимо сохранять
в режиме абсолютного заповедания
Рекомендуются меры по охране:

1. Недопустить распашку самого
"Чердака" и прилегающих территорий
2. Ограничить "Чердак" от
посещения и тем более от вмеша-
тельства в растительности
покров



Место для фотографий, иллюстрирующих состояние
государственного памятника природы в момент
составления паспорта.

НАИМЕНОВАНИЕ ПРЕДПРИЯТИЯ (ОРГАНИЗАЦИИ, УЧРЕЖДЕНИЯ), ВЗЯВ-
ШЕГО НА СЕБЯ ОБЯЗАТЕЛЬСТВО ПО ОХРАНЕ ГОСУДАРСТВЕННОГО ПА-
МЯТНИКА ПРИРОДЫ.

Товарищество на Ниве

"Ростагро"

ПАСПОРТ СОСТАВЛЕН: Искандер Светлана Николаевна
(фамилия, имя, отчество,

директор ГЧП по Печенской обл
должность, организация)

Искандер
подпись



МЕСТО ПЕЧАТИ

24» марта 2009 г.

ПАСПОРТ НАПРАВЛЕН:

1. Товарищество на Ниве "Ростагро"
(наименование органа и дата отправки)

2. _____

3. _____

4. _____

ОХРАННОЕ ОБЯЗАТЕЛЬСТВО
на государственный памятник природы
местного значения

Товарищество на Ниве "Рост-Агро"
/ наименование предприятия / организации, учреждения /,
взявшего на себя обязательство по охране
государственного памятника природы /

в лице Ворончихина Юрия Сергеевича, директора
/ фамилия, имя, отчество, должность /

действующего на основании Постановления № 676-30/в З от 26.12.2000г

и именуемого в дальнейшем "охраняющий", берет на себя
следующее обязательство по охране государственного
памятника природы

Урочище "Черёбак"
/ название государственного памятника природы /

расположенного в Лузинском районе
Пензенской области
/ район, город, область /

Обеспечить выполнение указанного в паспорте на
государственный памятник природы перечня мер, необхо-
димых для сохранения государственного памятника
природы.

Своевременно принимать меры по пресечению нару-
шений режима охраны государственного памятника природы,
а также по устранению их последствий для приведения
государственного памятника природы в надлежащее
состояние.

Немедленно извещать соответствующий исполнительный
орган области, района о нарушении указанного режима.

АДРЕС "ОХРАНЯЮЩЕГО" Пензенская обл.
Лузинский р-н с. 579
Ворончихин Юрий Сергеевич
/ фамилия, имя, отчество, должность представителя /

"охраняющего", ответственного за охрану государствен-
ного памятника природы /

/наименование и адрес вышестоящего органа "охраняющего"

"29" 09.03
/подпись руководителя предприятия,
организации, учреждения/

Место печати



Примечание: Охранное обязательство заполняется в 4-х
экземплярах представителем предприятия
/организации, учреждения/, осуществляющего
охрану государственного памятника природы.
Указанные экземпляры направляются тем орга-
низациям, которым вручен паспорт на госу-
дарственный памятник природы. Кроме того,
предприятие, осуществляющее охрану государ-
ственного памятника природы, направляет
копию охранного обязательства своему выше-
стоящему органу.
Охранное обязательство должно быть заполнено
на машинке или чернилами аккуратно, разбор-
чивым почерком.