

Урочище "Три горы"

№42

П А С П О Р Т
на государственный памятник
природы областного
значения

Кузнецкий
лес 105

Урочище "Три горы"

(название государственного памятника природы)

ОБЪЯВЛЕН ПОСТАНОВЛЕНИЕМ (РЕШЕНИЕМ) № 587-25/2 З
(№ и дата пос-

тавления (решения) и наименование органа, принявшего постановление (решение)

от 14.07.2000 г.

АДРЕС (МЕСТОНАХОЖДЕНИЕ): Пензенская область
область,

Кузнецкий район, 52°58' сш, 46°51' в д.

район, город.

село

РАСПОЛОЖЕН НА ЗЕМЛЯХ Кузнецкого пскхоза
(АО, колхоза, совхоза, лесхоза,

Двориковское песничество №В 70, 71, 72

государственного запаса и т. д.)

И ЗАНИМАЕТ 300,0 КВ. МЕТРОВ (ГА)

ВЗЯТ НА УЧЕТ В ГУПР и охраны окружающей
(наименование органа, ведущего учет государственных

заповедий по Пензенской области
памятников природы, регистрационный №)

КРАТКОЕ ОПИСАНИЕ ГОСУДАРСТВЕННОГО ПАМЯТНИКА ПРИРОДЫ, ЕГО

НАЗНАЧЕНИЕ В урочище произрастают редкие

варианты остепненных белолозовых и

зеленомошных старовозрастных сосняков с

участками ковылей кустистых лишайников из

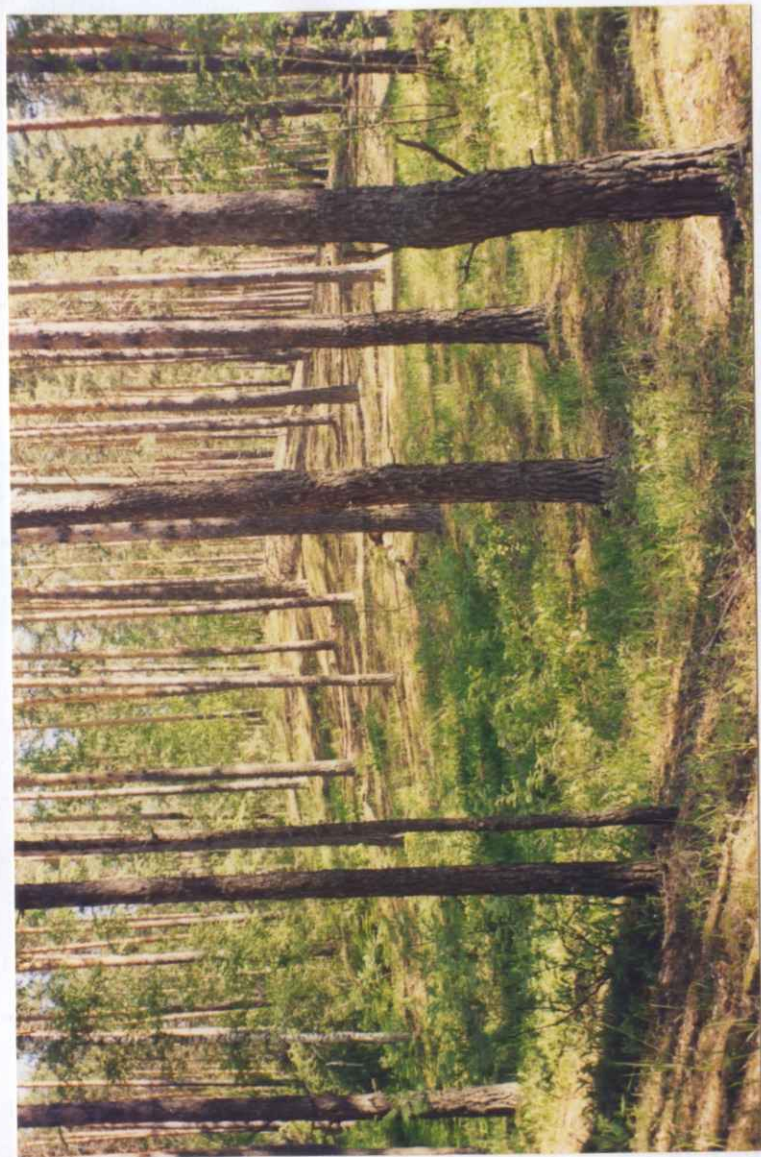
ряда плевроциум и бикранум Отмечены

кобыль перистый (Красная книга РСФСР), прострел раскрытый (редкие виды флоры СССР, 1981г.), оба вида насекомых: повилики и махаон, занесенных в список редких для Красной книги Пензенской области, а также гриб - паутинник фиолетовый

ПЕРЕЧЕНЬ МЕР, НЕОБХОДИМЫХ ДЛЯ СОХРАНЕНИЯ ГОСУДАРСТВЕННОГО ПАМЯТНИКА ПРИРОДЫ

На территории памятника природы запрещаются:

- отвод земель под любые виды пользования;
- проведение всех видов рубок (включая санитарные рубки, рубки ухода, реконструкционные и лесовосстановительные рубки);
- заусоривание и захлопывание территории



Место для фотографий, иллюстрирующих состояние государственного памятника природы в момент составления паспорта.

НАИМЕНОВАНИЕ ПРЕДПРИЯТИЯ (ОРГАНИЗАЦИИ, УЧРЕЖДЕНИЯ), ВЗЯВ-
ШЕГО НА СЕБЯ ОБЯЗАТЕЛЬСТВО ПО ОХРАНЕ ГОСУДАРСТВЕННОГО ПА-
МЯТНИКА ПРИРОДЫ.

Кузнецкий лесхоз

ПАСПОРТ СОСТАВЛЕН: Жушиной Светланой Николаевной
(фамилия, имя, отчество,

руководителем РУПР и ООС по Пензенской области
(должность, организация)

Жушиной
Подпись

МЕСТО ПЕЧАТИ



8 января 2004 г.

ПАСПОРТ НАПРАВЛЕН:

1. Кузнецкий лесхоз (26.04.2004г)
(наименование органа и дата отправки)

2. _____

3. _____

4. _____

ОХРАННОЕ ОБЯЗАТЕЛЬСТВО
на государственный памятник природы
местного значения

Кузнецкий песхоз

/ наименование предприятия / организации, учреждения /,
взявшего на себя обязательство по охране
государственного памятника природы /

в лице Шугуров Анатолия Григорьевича, директора
/ фамилия, имя, отчество, должность /

действующего на основании Постановления № 587-25/2 ЗС
от 14.07.2000г.

и именуемого в дальнейшем "охраняющий", берет на себя
следующее обязательство по охране государственного
памятника природы

Урочище "Три горы"

/ название государственного памятника природы /

расположенного в Кузнецком районе

Пензенской области
/ район, город, область /

Обеспечить выполнение указанного в паспорте на
государственный памятник природы перечня мер, необхо-
димых для сохранения государственного памятника
природы.

Своевременно принимать меры по пресечению нару-
шений режима охраны государственного памятника природы,
а также по устранению их последствий для приведения
государственного памятника природы в надлежащее
состояние.

Немедленно извещать соответствующий исполнительный
орган области, района о нарушении указанного режима.

АДРЕС "ОХРАНЯЮЩЕГО" 442500 Пензенская область

г. Кузнецк Кузнецкий песхоз

Шугуров Анатолий Григорьевич, директор
/ фамилия, имя, отчество, должность представителя /

"охраняющего", ответственного за охрану государствен-
ного памятника природы /

/наименование и адрес вышестоящего органа "охраняющего"

"26" 04.2004

/подпись руководителя предприятия,
организации, учреждения/

Место печати

Примечание: Охранное обязательство заполняется в 4-х
экземплярах представителем предприятия
/организации, учреждения/, осуществляющего
охрану государственного памятника природы.
Указанные экземпляры направляются тем орга-
низациям, которым вручен паспорт на госу-
дарственный памятник природы. Кроме того,
предприятие, осуществляющее охрану государ-
ственного памятника природы, направляет
копию охранного обязательства своему выше-
стоящему органу.
Охранное обязательство должно быть заполнено
на машинке или чернилами аккуратным, разбор-
чивым почерком.

Ознакомлен: М.М. Кузнецов
Директорского хозяйства
М.М. Кузнецов