

7 августа 2020 года

N 260-У

УКАЗ**ГЛАВЫ РЕСПУБЛИКИ КРЫМ****О ВНЕСЕНИИ ИЗМЕНЕНИЙ В УКАЗ ГЛАВЫ РЕСПУБЛИКИ КРЫМ
ОТ 8 МАЯ 2020 ГОДА N 143-У**

В соответствии с Федеральным законом от 14 марта 1995 года N 33-ФЗ "Об особо охраняемых природных территориях", постановлением Правительства Российской Федерации от 19 февраля 2015 года N 138 "Об утверждении Правил создания охранных зон отдельных категорий особо охраняемых природных территорий, установления их границ, определения режима охраны и использования земельных участков и водных объектов в границах таких зон", статьями 61, 65 Конституции Республики Крым, Законом Республики Крым от 10 ноября 2014 года N 5-ЗРК/2014 "Об особо охраняемых природных территориях", распоряжением Совета министров Республики Крым от 5 февраля 2015 года N 69-р "Об утверждении Перечня особо охраняемых природных территорий регионального значения Республики Крым" постановляю:

Внести в Указ Главы Республики Крым от 8 мая 2020 года N 143-У "Об установлении охранной зоны памятника природы регионального значения Республики Крым "Бакла" следующие изменения:

приложение 1 к Указу изложить в новой редакции (прилагается);

пункт 1.3 раздела 1 приложения 2 к Указу изложить в следующей редакции: "Общая площадь охранной зоны составляет 165991 кв. м".

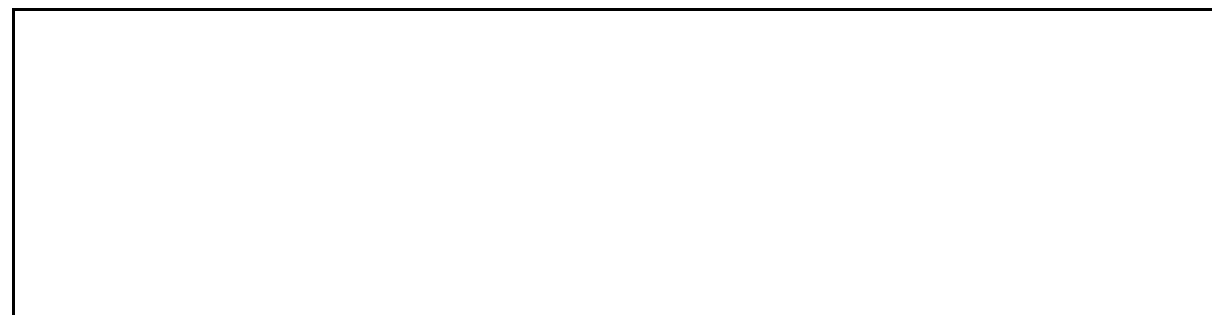
Глава Республики Крым
С.АКСЕНОВ

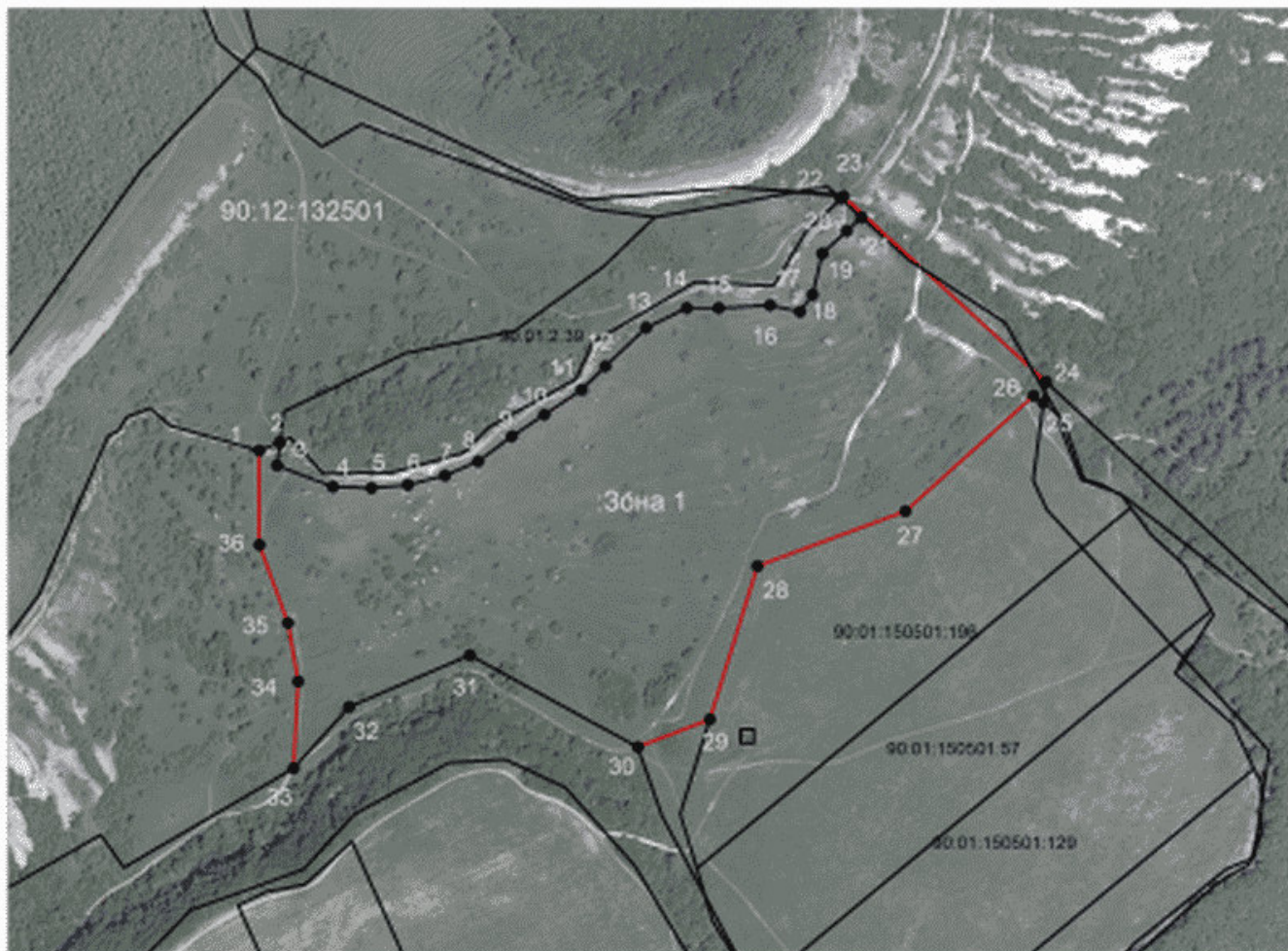
г. Симферополь

7 августа 2020 года

N 260-У

Приложение 1
к Указу
Главы Республики Крым
от 08.05.2020 N 143-У
(в редакции Указа
Главы Республики Крым
от 07.08.2020 N 260-У)

**Границы охранной зоны памятника природы регионального
значения Республики Крым "Бакла"**



Масштаб 1:5000

Условные обозначения:



- граница охранной зоны

— - существующая часть границы, имеющиеся в ЕГРН сведения о которой достаточные для определения ее местоположения

90:01:150501 - номер кадастрового квартала

90:01:150501:314 - номер существующего земельного участка

**Сведения о характерных точках границы охранной зоны
памятника природы регионального значения
Республики Крым "Бакла"**

Обозначение характерных точек границ	Координаты, м	
	X	Y
1	2	3

1	4955780.59	5181835.28
2	4955788.29	5181853.85
3	4955767.05	5181851.11
4	4955747.84	5181902.32
5	4955746.64	5181937.52
6	4955749.44	5181971.13
7	4955757.85	5182004.74
8	4955771.05	5182035.54
9	4955794.22	5182066.37
10	4955814.04	5182095.97
11	4955837.06	5182130.36
12	4955858.67	5182151.57
13	4955893.88	5182189.17
14	4955912.28	5182226.38
15	4955912.28	5182255.59
16	4955915.08	5182302.40
17	4955909.08	5182330.00
18	4955924.68	5182341.60
19	4955962.65	5182350.42
20	4955983.22	5182372.66
21	4955995.69	5182386.19
22	4956012.85	5182367.22
23	4956015.17	5182369.65
24	4955844.84	5182555.40
25	4955825.64	5182552.85
26	4955832.13	5182543.98
27	4955725.79	5182426.53
28	4955675.41	5182291.19
29	4955534.98	5182247.66
30	4955509.13	5182181.64
31	4955593.29	5182027.76
32	4955545.85	5181917.51
33	4955489.45	5181866.53

34	4955568.99	5181870.92
35	4955622.65	5181861.65
36	4955693.95	5181835.05
1	4955780.59	5181835.28