

Утверждено
распоряжением главы
администрации области
от 6 декабря 1995 г.
№ 886-р

П А С П О Р Т
особо охраняемой природной территории
регионального значения

Памятник природы

категория ООПТ

Холкинские пещеры

наименование

Особо охраняемая природная территория (ООПТ)

Холкинские пещеры

наименование

Решение исполнительного комитета областного совета народных депутатов «О создании сети ООПТ области»

нормативно-правовой акт, установивший статус ООПТ

от 30.08.1991 г. N 267

Памятник природы

категория ООПТ

Регионального

значения,

статус ООПТ

находится в Белгородской области с. Холки Ездоченского сельского поселения, муниципальный район «Чернянский район»

район, город

с. Холки в границах Ездоченского сельского поселения, муниципальный район «Чернянский район» Белгородской области

местоположение

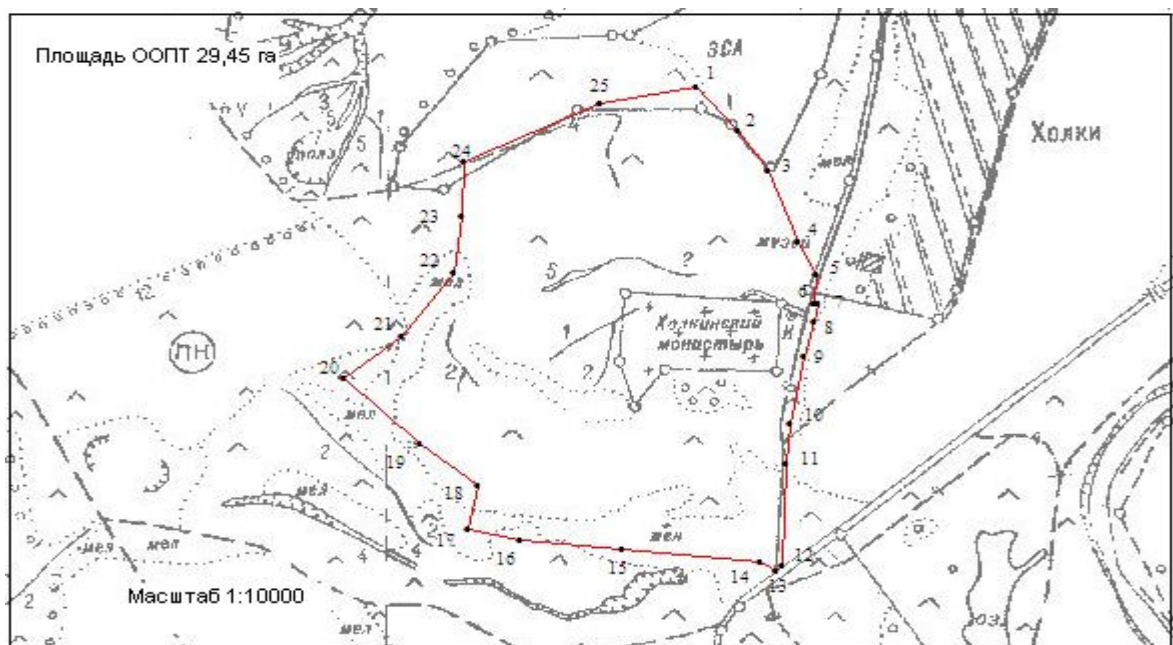
общей площадью 29,45 га , зарегистрирована в государственном Кадастре недвижимости Белгородской области.

Режим особой охраны ООПТ

Запрещено:

Изыскательская деятельность, влекущая за собой нарушение сохранности природного комплекса естественного и искусственного происхождения на территории памятника природы.

План ООПТ



Координаты контурных точек

№ точки	X	У	№ точки	X	У
1	424770,49	2198777,53	14	424078,87	2198863,04
2	424708,47	2198833,91	15	424097,22	2198679,53
3	424649,35	2198872,05	16	424112,70	2198543,81
4	424545,59	2198913,81	17	424126,34	2198475,88
5	424499,34	2198936,12	18	424189,91	2198488,59
6	424455,93	2198934,52	19	424250,88	2198411,95
7	424454,58	2198938,37	20	424347,56	2198311,38
8	424428,29	2198932,59	21	424407,37	2198389,69
9	424379,63	2198921,80	22	424501,46	2198458,20
10	424282,07	2198900,91	23	424583,70	2198469,05
11	424222,97	2198895,68	24	424661,02	2198471,32
12	424075,19	2198890,93	25	424747,78	2198649,42
13	424067,81	2198883,67	1	424770,49	2198777,53

Паспорт составлен в 3-х экземплярах.

**Начальник
управления лесами Белгородской области**

подпись **Ф.И.О.**
от « _____ » _____ г.

МП