

Утверждено  
распоряжением главы  
администрации области  
от 6 декабря 1995 г.  
№ 886-р

**П А С П О Р Т**  
**особо охраняемой природной территории**  
**регионального значения**

родник

категория ООПТ

приток р.Донецкая Сеймица

наименование

# Особо охраняемая природная территория (ООПТ)

приток р.Донецкая Сеймица

наименование

Решение исполнительного комитета областного совета народных депутатов «О создании сети ООПТ области»

нормативно-правовой акт, установивший статус ООПТ

от 30.08.1991 г. N 267

родник

категория ООПТ

регионального

значения,

статус ООПТ

находится в Белгородской области

Прохоровский район

район, город

х.Григорьевка Журавского с/п

местоположение

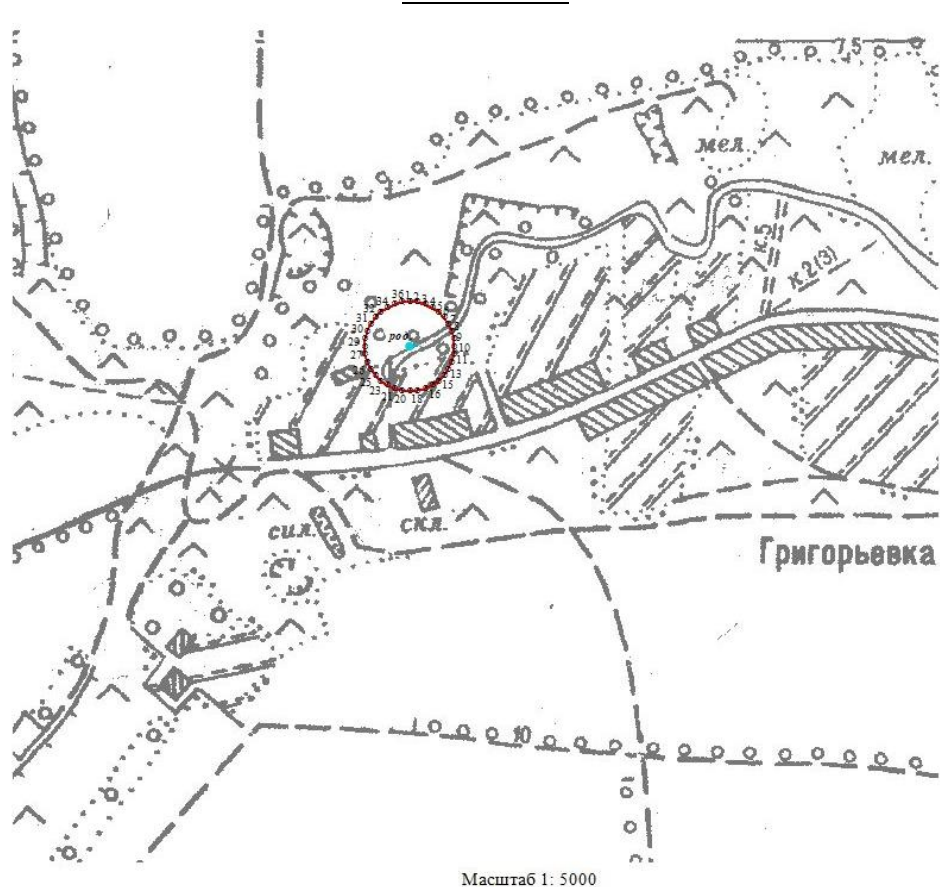
общей площадью 0,7814 га, зарегистрирована в государственном Кадастре недвижимости Белгородской области.

## Режим особой охраны ООПТ

### Запрещено:

Сброс хозяйственно-бытовых, коммунальных, промышленных, сельскохозяйственных сточных вод, в том числе от снегосплавных пунктов, а также организованное отведение ливневых и дренажных сточных вод, захоронение отходов, размещение свалок, кладбищ, скотомогильников и других объектов, являющихся источниками химического, биологического или радиационного загрязнения в области питания и разгрузки подземных вод, а также деятельность, противоречащая санитарным правилам и нормам в соответствии с законом № 52-ФЗ от 30.03.1999 г. в радиусе 50 м вокруг источника.

## План ООПТ



Масштаб 1: 5000

### Координаты контурных точек

Обозначение характерных точек границы	Координаты, м		Обозначение характерных точек границы	Координаты, м	
	X	Y		X	Y
1	2	3	1	2	3
1	454708,75	1345020,38	19	454608,75	1345020,38
2	454707,98	1345029,06	20	454609,50	1345011,70
3	454705,73	1345037,48	21	454611,76	1345003,28
4	454702,05	1345045,38	22	454615,44	1344995,38
5	454697,05	1345052,502	23	454620,44	1344988,24
6	454690,88	1345058,68	24	454626,60	1344982,08
7	454683,75	1345063,68	25	454633,75	1344977,08
8	454675,85	1345067,37	26	454641,64	1344973,40
9	454667,43	1345069,62	27	454650,06	1344971,14
10	454658,75	1345070,38	28	454658,75	1344970,38
11	454650,06	1345069,62	29	454667,43	1344971,14
12	454641,64	1345067,37	30	454675,85	1344973,40
13	454633,75	1345063,68	31	454683,75	1344977,08
14	454626,60	1345058,68	32	454690,88	1344982,08
15	454620,44	1345052,502	33	454697,05	1344988,24
16	454615,44	1345045,38	34	454702,05	1344995,38
17	454611,76	1345037,48	35	454705,73	1345003,28
18	454609,50	1345029,06	36	454707,98	1345011,70

Паспорт составлен в 3-х экземплярах.

Начальник  
управления лесами Белгородской области

подпись

Ф.И.О.

от « \_\_\_\_\_ » \_\_\_\_\_ Г.

МП