

Утверждено
распоряжением главы
администрации области
от 6 декабря 1995 г.
№ 886-р

П А С П О Р Т
особо охраняемой природной территории
регионального значения

Памятник природы

категория ООПТ

родник на берегу р. Сенная

наименование

Особо охраняемая природная территория (ООПТ)

Родник на берегу р. Сенная

наименование

Решение исполнительного комитета областного совета народных депутатов «О создании сети ООПТ области»

нормативно-правовой акт, установивший статус ООПТ

от 30.08.1991 г. N 267

Памятник природы

категория ООПТ

Регионального

значения,

статус ООПТ

находится в Белгородской области Красногвардейский район

район, город

с. Старокожево Валуйчанского сельского поселения

местоположение

общей площадью 0,7814 га, зарегистрирована в государственном Кадастре недвижимости Белгородской области.

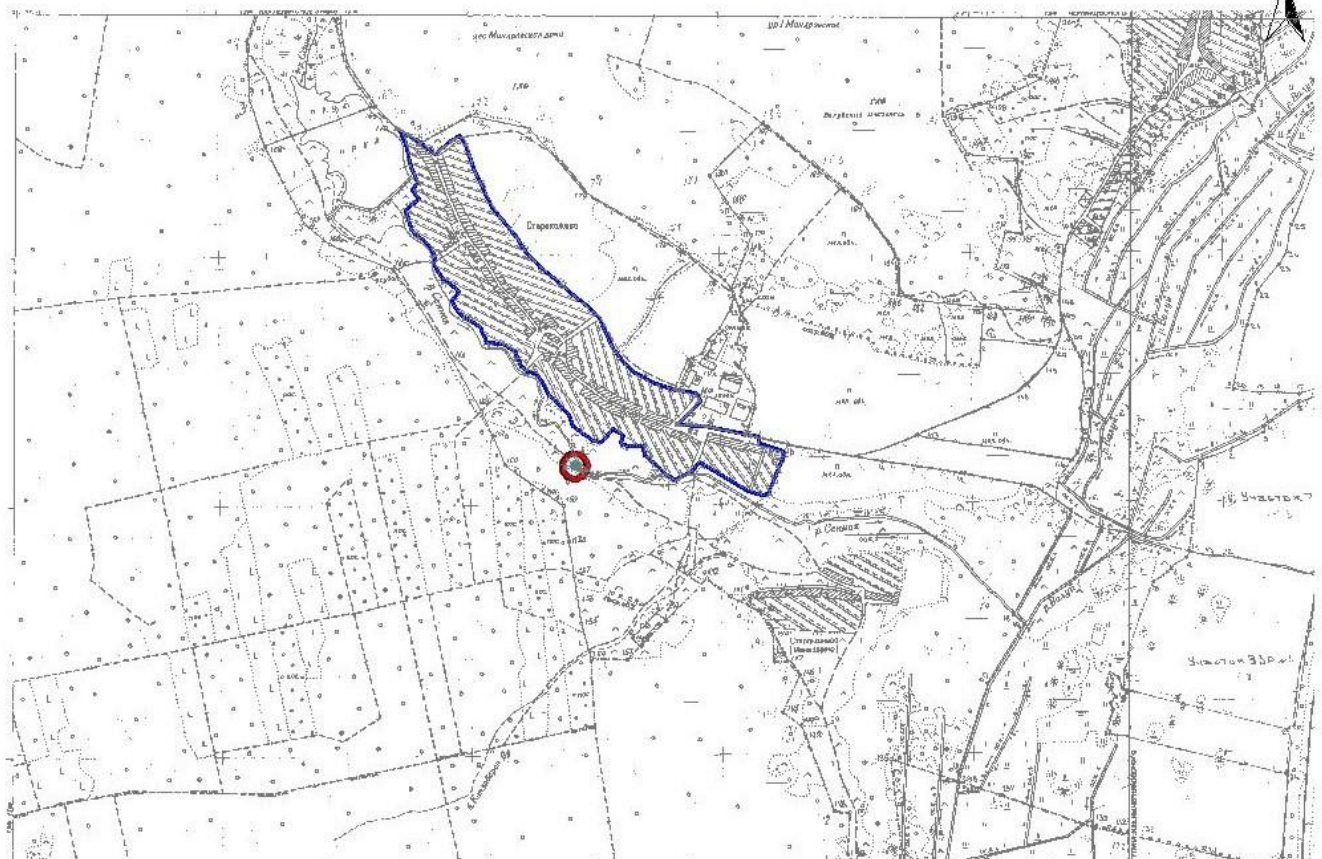
Режим особой охраны ООПТ

Запрещено:

Устройство свалок, применение и хранение ядохимикатов, минеральных удобрений, проезд транспорта, устройство стоянок, кемпингов, а также деятельность, противоречащая санитарным правилам и нормам в соответствии с Федеральным законом от 30 марта 1999 года № 52.

План ООПТ

Площадь объекта ООПТ - 7814 кв.м



Масштаб 1:25 000

Координаты контурных точек

Обозначение характерных точек границы	Координаты, м		Обозначение характерных точек границы	Координаты, м	
	X	Y		X	Y
1	2	3	1	2	3
1	367980,04	2231247,12	20	367988,72	2231147,88
2	367971,36	2231246,36	21	367997,14	2231150,14
3	367962,94	2231244,11	22	368005,04	2231153,82
4	367955,04	2231240,42	23	368012,18	2231158,82
5	367947,90	2231235,42	24	368018,34	2231164,98
6	367941,74	2231229,26	25	368023,34	2231172,12
7	367936,74	2231222,12	26	368027,03	2231180,02
8	367933,06	2231214,22	27	368029,28	2231188,44
9	367930,80	2231205,80	28	368030,04	2231197,12
10	367930,04	2231197,12	29	368029,28	2231205,80
11	367930,80	2231188,44	30	368027,03	2231214,22
12	367933,06	2231180,02	31	368023,34	2231222,12
13	367936,74	2231172,12	32	368018,34	2231229,26
14	367941,74	2231164,98	33	368012,18	2231235,42
15	367947,90	2231158,82	34	368005,04	2231240,42
16	367955,04	2231153,82	35	367997,14	2231244,11
17	367962,94	2231150,14	36	367988,72	2231246,36
18	367971,36	2231147,88	1	367980,04	2231247,12
19	367980,04	2231147,12			

Паспорт составлен в 3-х экземплярах.

Начальник
управления лесами Белгородской области

_____ : _____
подпись Ф.И.О.

от «_____» _____ г.

МП