

Утверждено
распоряжением главы
администрации области
от 6 декабря 1995 г.
№ 886-р

П А С П О Р Т
особо охраняемой природной территории
регионального значения

Памятник природы

категория ООПТ

Родник в с. Никитовка

наименование

Особо охраняемая природная территория (ООПТ)

Родник в с. Никитовка

наименование

Решение исполнительного комитета областного совета народных депутатов «О создании сети ООПТ области»

нормативно-правовой акт, установивший статус ООПТ

от 30.08.1991 г. N 267

Памятник природы

категория ООПТ

Регионального

значения,

статус ООПТ

находится в Белгородской области Красногвардейский район

район, город

с. Никитовка Никитовского сельского поселения

местоположение

общей площадью 0,7814 га, зарегистрирована в государственном Кадастре недвижимости Белгородской области.

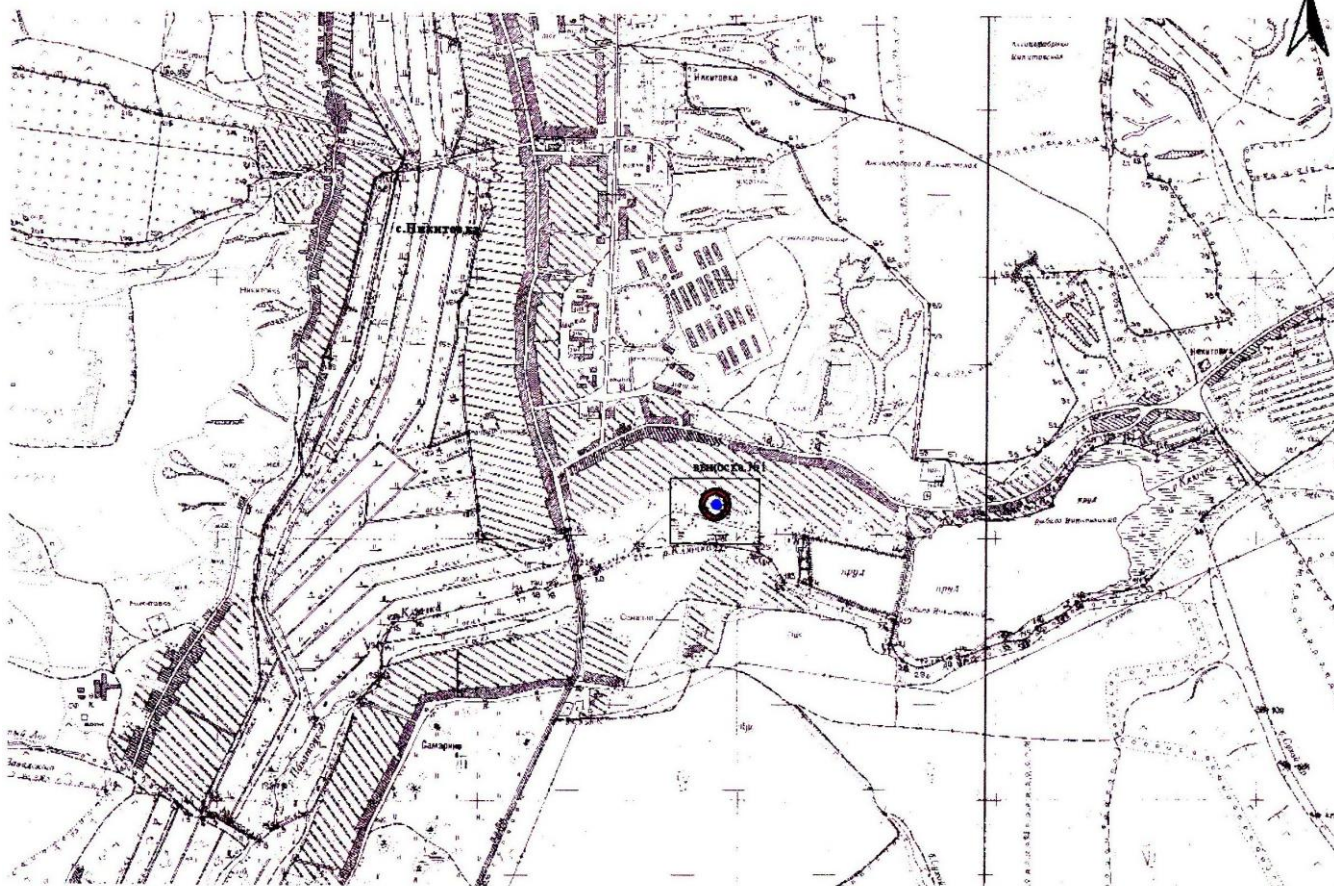
Режим особой охраны ООПТ

Запрещено:

Устройство свалок, применение и хранение ядохимикатов, минеральных удобрений, проезд транспорта, устройство стоянок, кемпингов, а также деятельность, противоречащая санитарным правилам и норм в соответствии с Федеральным законом от 30 марта 1999 года № 52.

План ООПТ

Площадь объекта ООПТ - 7814 кв.м



Масштаб 1:25 000

Координаты контурных точек

Обозначение характерных точек границы	Координаты, м		Обозначение характерных точек границы	Координаты, м	
	X	Y		X	Y
1	2	3	1	2	3
1	367074,25	2245742,22	20	367082,93	2245642,98
2	367065,57	2245741,46	21	367091,35	2245645,24
3	367057,15	2245739,21	22	367099,25	2245648,92
4	367049,25	2245735,52	23	367106,39	2245653,92
5	367042,11	2245730,52	24	367112,55	2245660,08
6	367035,95	2245724,36	25	367117,55	2245667,22
7	367030,95	2245717,22	26	367121,23	2245675,12
8	367027,27	2245709,32	27	367123,49	2245683,54
9	367025,01	2245700,90	28	367124,25	2245692,22
10	367024,25	2245692,22	29	367123,49	2245700,90
11	367025,01	2245683,54	30	367121,23	2245709,32
12	367027,27	2245675,12	31	367117,55	2245717,22
13	367030,95	2245667,22	32	367112,55	2245724,36
14	367035,95	2245660,08	33	367106,39	2245730,52
15	367042,11	2245653,92	34	367099,25	2245735,52
16	367049,25	2245648,92	35	367091,35	2245739,21
17	367057,15	2245645,24	36	367082,93	2245741,46
18	367065,57	2245642,98	1	367074,25	2245742,22
19	367074,25	2245642,22			

Паспорт составлен в 3-х экземплярах.

**Начальник
управления лесами Белгородской области**

подпись

Ф.И.О.

от « _____ » _____ Г.

МП