

Утверждено
распоряжением главы
администрации области
от 6 декабря 1995 г.
№ 886-р

П А С П О Р Т
особо охраняемой природной территории
регионального значения

рекреационная зона

категория ООПТ

квартала 77 (урочища «Изрог»)

наименование

Особо охраняемая природная территория (ООПТ)

квартал 77 (урочища «Изрог»)

наименование

Решение исполнительного комитета областного совета народных депутатов «О создании сети ООПТ области»

нормативно-правовой акт, установивший статус ООПТ

от 30.08.1991 г. N 267

рекреационная зона

категория ООПТ

Регионального

значения,

статус ООПТ

находится в Белгородской области

г.Валуйки

район, город

расположена восточнее села Дружба, в 80 м от р. Оскол, на левом его берегу

местоположение

общей площадью 29 га, зарегистрирована в государственном Кадастре недвижимости Белгородской области.

Режим особой охраны ООПТ

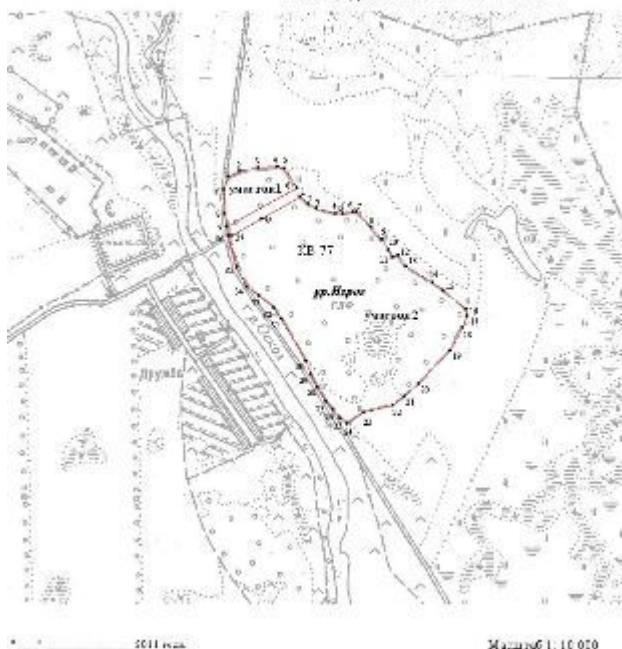
Запрещено:

Проведение сплошных рубок лесных насаждений, за исключением случаев, предусмотренных частью 4 статьи 17, частью 5.1 статьи 21 Лесного кодекса; использование токсичных химических препаратов для охраны и защиты лесов, в том числе в научных целях; осуществление видов деятельности в сфере охотничьего хозяйства; ведение сельского хозяйства; разработка месторождений полезных ископаемых; размещение объектов капитального строительства, за исключением гидротехнических сооружений; устройство свалок.

Изменение границ городских лесов, которое может привести к уменьшению их площади, не допускается.

План ООПТ

Площадь ООПТ - 29 0000 кв.м



Координаты контурных точек

№ точки	Координаты, м		№ точки	Координаты, м	
	X	Y		X	Y
1	347569,43	2221999,35	6	347535,28	2222204,12
2	347585,58	2222033,57	7	347420,58	2221993,16
3	347596,01	2222089,70	8	347460,40	2221987,38
4	347600,48	2222145,83	9	347531,43	2221985,39
5	347594,52	2222167,69	1	347569,43	2221999,35

Паспорт составлен в 3-х экземплярах.

Начальник
управления лесами Белгородской области

подпись

Ф.И.О.

от «_____» _____ г.

МП