

Утверждено  
распоряжением главы  
администрации области  
от 6 декабря 1995 г.  
№ 886-р

**П А С П О Р Т**  
**особо охраняемой природной территории**  
**регионального значения**

**Урочище** \_\_\_\_\_

категория ООПТ

**Пойма реки Палатовка** \_\_\_\_\_

наименование

# Особо охраняемая природная территория (ООПТ)

Пойма реки Палатовка

наименование

Решение исполнительного комитета областного совета народных депутатов «О создании сети ООПТ области»

нормативно-правовой акт, установивший статус ООПТ

от 30.08.1991 г. N 267

Урочище

категория ООПТ

Регионального

значения,

статус ООПТ

находится в Белгородской области Красногвардейский район

район, город

В 1 км от с. Вторая Палатовка Калиновского сельского поселения

местоположение

общей площадью 39,0 га, зарегистрирована в государственном Кадастре недвижимости Белгородской области.

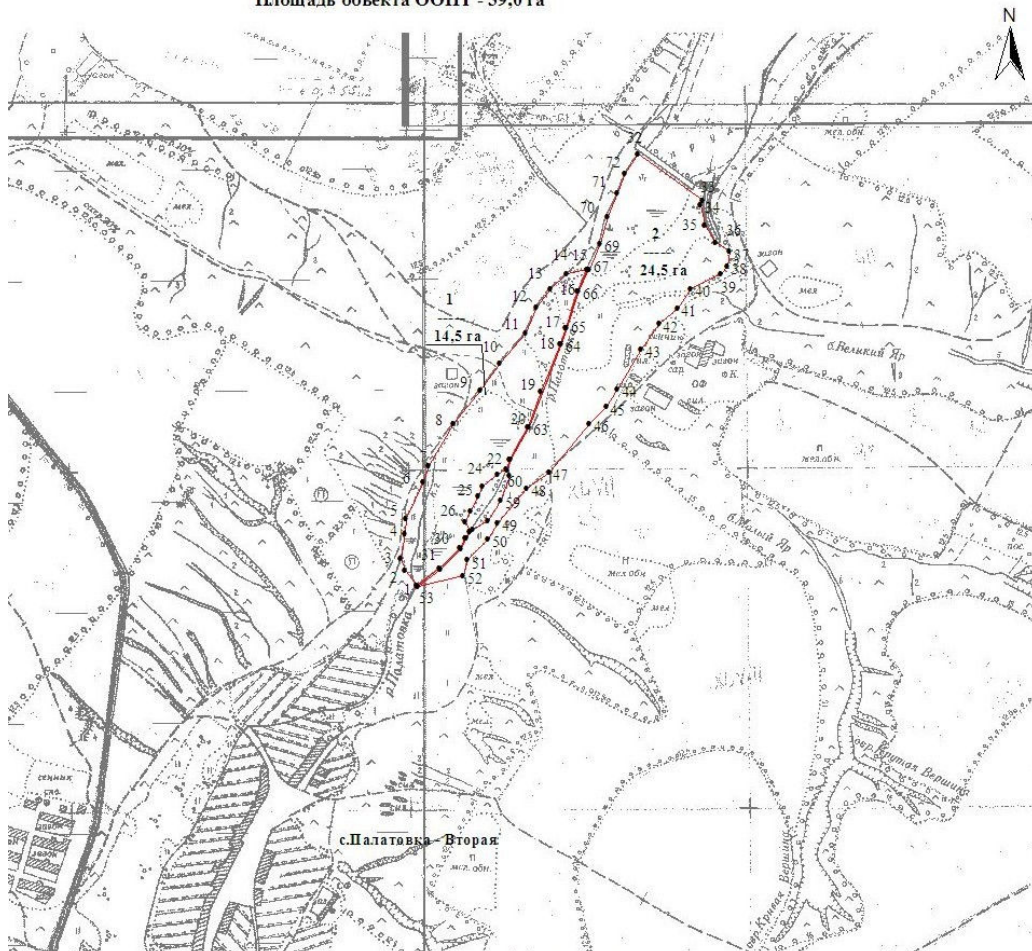
## Режим особой охраны ООПТ

### Запрещено:

Строительство зданий, сооружений, дорог и трубопроводов, линий электропередач и прочих коммуникаций, изыскательские, взрывные и буровые работы, разработка полезных ископаемых, устройство свалок, сброс хозяйственно-бытовых, коммунальных, промышленных, сельскохозяйственных сточных вод и мусора, применение и хранение ядохимикатов, минеральных удобрений, распашка территории, выжигание растительности, проезд транспорта, устройство стоянок, кемпингов

## План ООПТ

Площадь объекта ООПТ - 39,0 га



Масштаб 1:15 000

**Координаты контурных точек**

Обозначение характерных точек границы	Координаты, м		Обозначение характерных точек границы	Координаты, м	
	X	Y		X	Y
1	2	3	1	2	3
32	378879,30	2247373,87	69	378617,38	2247263,62
33	378743,53	2247564,54	70	378696,34	2247284,80
34	378730,05	2247559,72	71	378766,64	2247315,13
35	378671,31	2247570,31	72	378823,45	2247338,25
36	378619,31	2247602,09	32	378879,30	2247373,87
37	378593,31	2247643,50	1	377611,57	2246722,20
38	378549,98	2247638,68	2	377655,86	2246689,29
39	378528,79	2247620,39	3	377691,03	2246677,19
40	378484,40	2247531,78	4	377763,26	2246688,74
41	378425,76	2247490,87	5	377807,55	2246691,63
42	378380,50	2247436,95	6	377915,61	2246744,13
43	378306,35	2247383,99	7	377963,55	2246759,52
44	378187,91	2247315,13	8	378087,01	2246832,24
45	378135,91	2247281,43	9	378186,33	2246911,84
46	378085,84	2247232,32	10	378263,02	2246968,00
47	377944,34	2247113,14	11	378354,50	2247045,51
48	377896,89	2247046,93	12	378429,67	2247077,33
49	377794,83	2246962,66	13	378482,57	2247118,70
50	377746,14	2246933,63	14	378528,11	2247166,34
51	377685,27	2246871,83	15	378541,95	2247225,43
52	377638,41	2246861,83	16	378478,89	2247196,75
53	377608,53	2246726,24	17	378370,03	2247160,60
54	377657,41	2246792,29	18	378322,43	2247144,93
55	377719,59	2246854,19	19	378182,09	2247090,58
56	377748,96	2246870,60	20	378077,53	2247050,14
57	377776,52	2246888,03	21	377982,15	2246997,17
58	377800,74	2246932,65	22	377953,47	2246986,23
59	377860,62	2246971,36	23	377938,03	2246961,13
60	377933,65	2246996,93	24	377903,71	2246916,58
61	377950,74	2246989,69	25	377874,50	2246903,44
62	377982,34	2247001,49	26	377829,22	2246881,53
63	378076,57	2247054,36	27	377797,82	2246867,55
64	378323,20	2247149,66	28	377768,11	2246878,11
65	378368,49	2247164,53	29	377751,07	2246867,24
66	378478,27	2247200,80	30	377720,94	2246850,06
67	378542,22	2247229,95	31	377660,67	2246789,32
68	378542,27	2247230,88	1	377611,57	2246722,20

Паспорт составлен в 3-х экземплярах.

Начальник  
управления лесами Белгородской области

подпись

Ф.И.О.

от « \_\_\_\_\_ » \_\_\_\_\_ г.

МП