

АДМИНИСТРАЦИЯ ВОЛГОГРАДСКОЙ ОБЛАСТИ**ПОСТАНОВЛЕНИЕ**

от 11 октября 2021 г. N 565-п

**О ВНЕСЕНИИ ИЗМЕНЕНИЙ В ПОСТАНОВЛЕНИЕ АДМИНИСТРАЦИИ
ВОЛГОГРАДСКОЙ ОБЛАСТИ ОТ 22 АВГУСТА 2016 Г. N 460-П
"ОБ УТВЕРЖДЕНИИ ПОЛОЖЕНИЙ О ПАМЯТНИКАХ ПРИРОДЫ
РЕГИОНАЛЬНОГО ЗНАЧЕНИЯ"**

Администрация Волгоградской области постановляет:

1. Внести в [постановление](#) Администрации Волгоградской области от 22 августа 2016 г. N 460-п "Об утверждении положений о памятниках природы регионального значения" следующие изменения:

1.1. В Положении о памятнике природы регионального значения "Ирисовый", утвержденном названным постановлением, в [пункте 3.6, в абзаце первом](#) слова "Министерства экономического развития Российской Федерации от 01 сентября 2014 г. N 540" заменить словами "Федеральной службы государственной регистрации, кадастра и картографии от 10 ноября 2020 г. [N П/0412](#)".

1.2. В Положении о памятнике природы регионального значения "Черничкин сад", утвержденном названным постановлением, в [пункте 3.6](#):

в [абзаце первом](#) слова "Министерства экономического развития Российской Федерации от 01 сентября 2014 г. N 540" заменить словами "Федеральной службы государственной регистрации, кадастра и картографии от 10 ноября 2020 г. [N П/0412](#)";

в [абзаце третьем](#) слова "код 1.15" заменить словами "код 1.5".

1.3. В Положении о памятнике природы регионального значения "Александровский грабен", утвержденном названным постановлением, в [пункте 3.6, в абзаце первом](#) слова "Министерства экономического развития Российской Федерации от 01 сентября 2014 г. N 540" заменить словами "Федеральной службы государственной регистрации, кадастра и картографии от 10 ноября 2020 г. [N П/0412](#)".

1.4. В [Положении](#) о памятнике природы регионального значения "Беляевский тюльпанный луг", утвержденном названным постановлением:

в [пункте 3.4, в абзаце восьмом](#) слова "вне дорог общего пользования, а также выпас домашних животных и их прогон" исключить;

в [пункте 3.6, в абзаце первом](#) слова "Министерства экономического развития Российской Федерации от 01 сентября 2014 г. N 540" заменить словами "Федеральной службы государственной регистрации, кадастра и картографии от 10 ноября 2020 г. [N П/0412](#)".

1.5. В Положении о памятнике природы регионального значения "Долгова падина", утвержденном названным постановлением, в [пункте 3.6, в абзаце первом](#) слова "Министерства экономического развития Российской Федерации от 01 сентября 2014 г. N 540" заменить словами "Федеральной службы государственной регистрации, кадастра и картографии от 10 ноября 2020 г. [N П/0412](#)".

1.6. В [Положении](#) о памятнике природы регионального значения "Курнаевский тюльпанный луг", утвержденном названным постановлением:

в [пункте 3.4, в абзаце восьмом](#) слова "вне дорог общего пользования, а также выпас домашних животных и их прогон" исключить;

в [пункте 3.6, в абзаце первом](#) слова "Министерства экономического развития Российской Федерации от 01 сентября 2014 г. N 540" заменить словами "Федеральной службы государственной регистрации, кадастра и картографии от 10 ноября 2020 г. [N П/0412](#)".

1.7. В Положении о памятнике природы регионального значения "Можжевельник казацкий", утвержденном названным постановлением, в [пункте 3.6, в абзаце первом](#) слова

"Министерства экономического развития Российской Федерации от 01 сентября 2014 г. N 540" заменить словами "Федеральной службы государственной регистрации, кадастра и картографии от 10 ноября 2020 г. [N П/0412](#)".

1.8. В [Положении](#) о памятнике природы регионального значения "Новотихоновский тюльпанный луг", утвержденном названным постановлением:

в [пункте 3.4, в абзаце восьмом](#) слова "вне дорог общего пользования, а также выпас домашних животных и их прогон" исключить;

в [пункте 3.6, в абзаце первом](#) слова "Министерства экономического развития Российской Федерации от 01 сентября 2014 г. N 540" заменить словами "Федеральной службы государственной регистрации, кадастра и картографии от 10 ноября 2020 г. [N П/0412](#)".

1.9. В Положении о памятнике природы регионального значения "Полунино", утвержденном названным постановлением, в [пункте 3.6, в абзаце первом](#) слова "Министерства экономического развития Российской Федерации от 01 сентября 2014 г. N 540" заменить словами "Федеральной службы государственной регистрации, кадастра и картографии от 10 ноября 2020 г. [N П/0412](#)".

1.10. В [Положении](#) о памятнике природы регионального значения "Тюльпановое поле", утвержденном названным постановлением:

в [пункте 3.4, в абзаце восьмом](#) слова "вне дорог общего пользования, а также выпас домашних животных и их прогон" исключить;

в [пункте 3.6, в абзаце первом](#) слова "Министерства экономического развития Российской Федерации от 01 сентября 2014 г. N 540" заменить словами "Федеральной службы государственной регистрации, кадастра и картографии от 10 ноября 2020 г. [N П/0412](#)".

1.11. В Положении о памятнике природы регионального значения "Урочище "Большая Клешня", утвержденном названным постановлением, в [пункте 3.6, в абзаце первом](#) слова "Министерства экономического развития Российской Федерации от 01 сентября 2014 г. N 540" заменить словами "Федеральной службы государственной регистрации, кадастра и картографии от 10 ноября 2020 г. [N П/0412](#)".

1.12. В Положении о памятнике природы регионального значения "Урочище "Окопы", утвержденном названным постановлением, в [пункте 3.6, в абзаце первом](#) слова "Министерства экономического развития Российской Федерации от 01 сентября 2014 г. N 540" заменить словами "Федеральной службы государственной регистрации, кадастра и картографии от 10 ноября 2020 г. [N П/0412](#)".

1.13. В Положении о памятнике природы регионального значения "Урочище "Провалы", утвержденном названным постановлением, в [пункте 3.6, в абзаце первом](#) слова "Министерства экономического развития Российской Федерации от 01 сентября 2014 г. N 540" заменить словами "Федеральной службы государственной регистрации, кадастра и картографии от 10 ноября 2020 г. [N П/0412](#)".

1.14. В [Положении](#) о памятнике природы регионального значения "Тюльпанный луг" в границах Чернышковского муниципального района Волгоградской области, утвержденном названным постановлением:

в [пункте 3.4, в абзаце восьмом](#) слова "вне дорог общего пользования, а также выпас домашних животных и их прогон" исключить;

в [пункте 3.6, в абзаце первом](#) слова "Министерства экономического развития Российской Федерации от 01 сентября 2014 г. N 540" заменить словами "Федеральной службы государственной регистрации, кадастра и картографии от 10 ноября 2020 г. [N П/0412](#)".

1.15. В [Положении](#) о памятнике природы регионального значения "Тюльпанный луг" в границах Николаевского муниципального района Волгоградской области, утвержденном названным постановлением:

в [пункте 3.4, в абзаце восьмом](#) слова "вне дорог общего пользования, а также выпас домашних животных и их прогон" исключить;

в [пункте 3.6, в абзаце первом](#) слова "Министерства экономического развития Российской Федерации от 01 сентября 2014 г. N 540" заменить словами "Федеральной службы государственной регистрации, кадастра и картографии от 10 ноября 2020 г. [N П/0412](#)".

1.16. В [Положении](#) о памятнике природы регионального значения "Белогорский Свято-Троицкий Каменнобродский монастырь", утвержденном названным постановлением:

1) в [пункте 1.4](#):

в [абзаце первом](#) слова "сельского поселения" заменить словами "и Солдчинского сельских поселений", слова "179 гектаров" заменить словами "1046,176 гектара";

в [абзаце втором](#) цифры "34.1" заменить словами "МСК-34 зона 1";

2) в [пункте 3.4](#):

а) [абзац четвертый](#) после слов "Памятника природы" дополнить словами "или с обеспечением функционирования расположенного в его границах населенного пункта";

б) [абзац пятый](#) изложить в следующей редакции:

"геологическое изучение, разведка и добыча полезных ископаемых, а также подземных вод, за исключением подземных вод, используемых для целей питьевого и хозяйственно-бытового водоснабжения населения или технического водоснабжения;"

в) [абзац десятый](#) исключить;

г) дополнить [пункт](#) абзацами следующего содержания:

"мойка и техническое обслуживание транспортных средств вне специально оборудованных мест;

сброс в водные объекты сточных вод, не подвергшихся санитарной очистке, обезвреживанию.";

3) [пункт 3.5](#) дополнить абзацами следующего содержания:

"религиозное использование территории Белогорского Свято-Троицкого Каменнобродского монастыря;

выпас и прогон сельскохозяйственных животных, в том числе на земельных участках, находящихся в государственной собственности Волгоградской области, муниципальной собственности муниципальных образований Волгоградской области, а также на земельных участках, государственная собственность на которые не разграничена, использование которых в указанных целях согласовано с комитетом природных ресурсов, лесного хозяйства и экологии Волгоградской области в установленном им порядке.";

4) в [пункте 3.6](#):

а) [абзацы первый](#) - [седьмой](#) заменить абзацами следующего содержания:

"В границах Памятника природы в соответствии с [классификатором](#) видов разрешенного использования земельных участков, утвержденным приказом Федеральной службы государственной регистрации, кадастра и картографии от 10 ноября 2020 г. N П/0412 "Об утверждении классификатора видов разрешенного использования земельных участков", устанавливаются следующие основные виды разрешенного использования земельных участков:

выпас сельскохозяйственных животных ([1.20](#));

религиозное использование ([код 3.7](#));

природно-познавательный туризм ([код 5.2](#));

деятельность по особой охране и изучению природы ([код 9.0](#));

охрана природных территорий ([код 9.1](#));

использование лесов ([код 10.0](#)).

Предельные [максимальные и (или) минимальные] параметры разрешенного строительства, реконструкции объектов капитального строительства в границах Памятника природы:

минимальные отступы от границ земельных участков в целях определения мест допустимого размещения зданий, строений, сооружений, за пределами которых запрещено

строительство зданий, строений сооружений, - 0 метров;";

5) [приложение](#) к Положению изложить в новой редакции согласно [приложению](#).

1.17. В Положении о памятнике природы регионального значения "Большой каменный овраг", утвержденном названным постановлением, в [пункте 3.6, в абзаце первом](#) слова "Министерства экономического развития Российской Федерации от 01 сентября 2014 г. N 540" заменить словами "Федеральной службы государственной регистрации, кадастра и картографии от 10 ноября 2020 г. [N П/0412](#)".

1.18. В Положении о памятнике природы регионального значения "Камышинские горы "Уши" и "Лоб", утвержденном названным постановлением, в [пункте 3.6, в абзаце первом](#) слова "Министерства экономического развития Российской Федерации от 01 сентября 2014 г. N 540" заменить словами "Федеральной службы государственной регистрации, кадастра и картографии от 10 ноября 2020 г. [N П/0412](#)".

2. Настоящее постановление вступает в силу со дня его официального опубликования.

Губернатор
Волгоградской области
А.И.БОЧАРОВ

Приложение
к постановлению
Администрации
Волгоградской области
от 11 октября 2021 г. N 565-п

"Приложение
к Положению
о памятнике природы
регионального значения
"Белогорский Свято-Троицкий
Каменнобродский монастырь"

СВЕДЕНИЯ О ГРАНИЦАХ ПАМЯТНИКА ПРИРОДЫ РЕГИОНАЛЬНОГО ЗНАЧЕНИЯ "БЕЛОГОРСКИЙ СВЯТО-ТРОИЦКИЙ КАМЕННОБРОДСКИЙ МОНАСТЫРЬ"

Графическое описание местоположения памятника природы регионального значения "Белогорский Свято-Троицкий Каменнобродский монастырь" (далее именуется - объект)

Раздел 1

СВЕДЕНИЯ ОБ ОБЪЕКТЕ

№ п/п	Характеристики объекта	Описание характеристик объекта
1	2	3
1.	Местоположение объекта	Волгоградская область, Ольховский район, в 2,4 километра к юго-западу от с. Каменный Брод
2.	Площадь +/- величина погрешности определения площади ($P \pm \Delta P$)	8644289 кв. метров +/- 8086 кв. метров

3. Иные характеристики объекта -

Раздел 2**СВЕДЕНИЯ О МЕСТОПОЛОЖЕНИИ ГРАНИЦ ОБЪЕКТА**

1. Система координат МСК 34 зона 1.

2. Сведения о характерных точках границ объекта:

Обозначение характерных точек границ	Координаты (метров)		Метод определения координат характерной точки	Средняя квадратическая погрешность положения характерной точки (Mt) (метров)	Описание обозначения точки на местности (при наличии)
	X	Y			
1	2	3	4	5	6
1.	604942.3	1400383.5	геодезический	-	-
2.	604382.3	1400030.9	геодезический	-	-
3.	603835.8	1399687.8	геодезический	-	-
4.	603509.2	1399482.0	геодезический	-	-
5.	603244.7	1399311.6	геодезический	-	-
6.	603221.2	1399170.1	геодезический	-	-
7.	603029.1	1399140.1	геодезический	-	-
8.	602242.8	1398783.4	геодезический	-	-
9.	602238.9	1398614.4	геодезический	-	-
10.	601944.3	1398128.6	геодезический	-	-
11.	602128.7	1398094.3	геодезический	-	-
12.	602131.0	1397965.2	геодезический	-	-
13.	602132.3	1397808.7	геодезический	-	-
14.	602086.3	1397803.4	геодезический	-	-
15.	601959.9	1397785.9	геодезический	-	-
16.	601919.5	1397804.0	геодезический	-	-
17.	601764.2	1397877.2	геодезический	-	-
18.	601712.7	1397999.1	геодезический	-	-
			геодезический		

19.	601705.5	1398009.3		-	-
20.	601574.5	1398165.3	геодезический	-	-
21.	601439.5	1398325.9	геодезический	-	-
22.	601360.6	1398421.8	геодезический	-	-
23.	601300.5	1398447.3	геодезический	-	-
24.	601129.4	1398418.3	геодезический	-	-
25.	601027.0	1398402.2	геодезический	-	-
26.	600973.8	1398386.7	геодезический	-	-
27.	600866.7	1398350.9	геодезический	-	-
28.	600686.2	1398280.5	геодезический	-	-
29.	600627.0	1398249.0	геодезический	-	-
30.	600500.8	1398179.8	геодезический	-	-
31.	600373.7	1398109.9	геодезический	-	-
32.	600276.4	1398055.3	геодезический	-	-
33.	600184.1	1398002.4	геодезический	-	-
34.	600074.2	1397938.0	геодезический	-	-
35.	599959.0	1397871.1	геодезический	-	-
36.	599841.9	1397801.4	геодезический	-	-
37.	599803.1	1397774.1	геодезический	-	-
38.	599669.2	1397671.1	геодезический	-	-
39.	599548.6	1397579.5	геодезический	-	-
40.	599375.9	1397432.6	геодезический	-	-
41.	599254.6	1397331.9	геодезический	-	-
42.	599173.6	1397269.3	геодезический	-	-
43.	599066.2	1397186.0	геодезический	-	-
44.	598941.1	1397054.5	геодезический	-	-
45.	598854.2	1396967.0	геодезический	-	-
46.	598786.8	1396909.0	геодезический	-	-
47.	598748.1	1396883.7	геодезический	-	-
48.	598671.0	1396853.7	геодезический	-	-
49.	598478.3	1396788.3	геодезический	-	-

50.	597873.8	1396584.5	геодезический	-	-
51.	597873.8	1396584.5	геодезический	-	-
52.	597783.0	1396585.7	геодезический	-	-
53.	597670.8	1396577.7	геодезический	-	-
54.	597465.8	1396563.9	геодезический	-	-
55.	597323.9	1396538.1	геодезический	-	-
56.	597245.3	1396529.5	геодезический	-	-
57.	597109.4	1396517.6	геодезический	-	-
58.	596961.3	1396503.5	геодезический	-	-
59.	596751.6	1396473.7	геодезический	-	-
60.	596587.7	1396451.4	геодезический	-	-
61.	596370.8	1396403.2	геодезический	-	-
62.	596210.1	1396328.6	геодезический	-	-
63.	596078.8	1396267.6	геодезический	-	-
64.	596032.6	1396238.4	геодезический	-	-
65.	595924.1	1396173.8	геодезический	-	-
66.	595830.8	1396095.3	геодезический	-	-
67.	595739.8	1396019.8	геодезический	-	-
68.	595621.7	1395929.1	геодезический	-	-
69.	595577.2	1395884.4	геодезический	-	-
70.	595486.0	1395787.3	геодезический	-	-
71.	595338.8	1395633.6	геодезический	-	-
72.	595189.0	1395457.6	геодезический	-	-
73.	595173.2	1395434.9	геодезический	-	-
74.	595051.6	1395217.6	геодезический	-	-
75.	595018.4	1395118.6	геодезический	-	-
76.	595186.5	1395066.4	геодезический	-	-
77.	595228.6	1395050.2	геодезический	-	-
78.	595287.8	1395004.0	геодезический	-	-
79.	595291.5	1394948.8	геодезический	-	-
			геодезический		

80.	595272.4	1394894.1		-	-
81.	595261.6	1394842.0	геодезический	-	-
82.	595265.7	1394763.8	геодезический	-	-
83.	595289.1	1394697.2	геодезический	-	-
84.	595330.2	1394644.3	геодезический	-	-
85.	595402.6	1394608.6	геодезический	-	-
86.	595454.2	1394624.1	геодезический	-	-
87.	595480.1	1394672.9	геодезический	-	-
88.	595511.2	1394783.0	геодезический	-	-
89.	595537.6	1394848.6	геодезический	-	-
90.	595582.6	1394952.2	геодезический	-	-
91.	595619.0	1394984.2	геодезический	-	-
92.	595727.2	1395080.1	геодезический	-	-
93.	595773.3	1395089.8	геодезический	-	-
94.	595851.0	1394996.6	геодезический	-	-
95.	595872.9	1394899.1	геодезический	-	-
96.	595828.3	1394837.2	геодезический	-	-
97.	595843.8	1394761.1	геодезический	-	-
98.	595942.2	1394656.1	геодезический	-	-
99.	596037.8	1394554.0	геодезический	-	-
100.	596142.3	1394499.0	геодезический	-	-
101.	596215.1	1394511.3	геодезический	-	-
102.	596252.6	1394541.8	геодезический	-	-
103.	596387.1	1394649.0	геодезический	-	-
104.	596389.3	1394665.1	геодезический	-	-
105.	596397.2	1394694.2	геодезический	-	-
106.	596335.1	1394714.7	геодезический	-	-
107.	596247.4	1394685.4	геодезический	-	-
108.	596187.9	1394637.2	геодезический	-	-
109.	596153.7	1394631.2	геодезический	-	-
110.	596106.1	1394666.1	геодезический	-	-

111.	596092.9	1394731.3	геодезический	-	-
112.	596049.2	1394749.0	геодезический	-	-
113.	596029.7	1394817.0	геодезический	-	-
114.	596034.8	1394868.3	геодезический	-	-
115.	596075.8	1394913.9	геодезический	-	-
116.	596077.4	1394976.2	геодезический	-	-
117.	596082.7	1395010.3	геодезический	-	-
118.	596066.6	1395067.2	геодезический	-	-
119.	596013.0	1395150.8	геодезический	-	-
120.	596031.2	1395211.8	геодезический	-	-
121.	596020.9	1395287.7	геодезический	-	-
122.	595983.2	1395326.4	геодезический	-	-
123.	595931.1	1395290.8	геодезический	-	-
124.	595826.3	1395218.2	геодезический	-	-
125.	595701.4	1395131.9	геодезический	-	-
126.	595582.1	1395048.7	геодезический	-	-
127.	595448.5	1395169.4	геодезический	-	-
128.	595555.5	1395275.5	геодезический	-	-
129.	595803.3	1395518.2	геодезический	-	-
130.	595844.5	1395489.6	геодезический	-	-
131.	595883.9	1395524.6	геодезический	-	-
132.	595873.2	1395576.1	геодезический	-	-
133.	595938.7	1395665.6	геодезический	-	-
134.	596095.2	1395831.0	геодезический	-	-
135.	596216.2	1396165.7	геодезический	-	-
136.	596320.3	1396172.4	геодезический	-	-
137.	596444.6	1396224.5	геодезический	-	-
138.	596562.4	1396163.5	геодезический	-	-
139.	596618.8	1396150.4	геодезический	-	-
140.	596659.0	1396150.0	геодезический	-	-

геодезический

141.	596759.7	1396210.0		-	-
142.	596786.9	1396219.1	геодезический	-	-
143.	597014.8	1396192.9	геодезический	-	-
144.	597146.0	1396234.1	геодезический	-	-
145.	597160.8	1396262.1	геодезический	-	-
146.	597116.9	1396361.3	геодезический	-	-
147.	597182.1	1396406.2	геодезический	-	-
148.	597271.4	1396414.2	геодезический	-	-
149.	597337.1	1396393.1	геодезический	-	-
150.	597416.1	1396437.0	геодезический	-	-
151.	597881.8	1396497.9	геодезический	-	-
152.	598241.4	1396602.1	геодезический	-	-
153.	598339.3	1396549.9	геодезический	-	-
154.	598370.7	1396628.7	геодезический	-	-
155.	598431.0	1396628.4	геодезический	-	-
156.	598507.9	1396679.1	геодезический	-	-
157.	598690.1	1396620.3	геодезический	-	-
158.	598795.0	1396607.0	геодезический	-	-
159.	598923.9	1396608.6	геодезический	-	-
160.	598935.2	1396718.6	геодезический	-	-
161.	599048.7	1396694.5	геодезический	-	-
162.	599204.2	1396738.1	геодезический	-	-
163.	599275.8	1397048.2	геодезический	-	-
164.	599238.2	1397177.8	геодезический	-	-
165.	599518.1	1397423.5	геодезический	-	-
166.	599692.7	1397456.4	геодезический	-	-
167.	599883.6	1397392.0	геодезический	-	-
168.	600077.8	1397412.0	геодезический	-	-
169.	600271.3	1397458.1	геодезический	-	-
170.	600622.7	1397471.0	геодезический	-	-
171.	601037.5	1397549.1	геодезический	-	-

172.	601052.6	1397591.3	геодезический	-	-
173.	600825.3	1397805.0	геодезический	-	-
174.	600842.0	1398062.2	геодезический	-	-
175.	600874.2	1398197.8	геодезический	-	-
176.	601082.7	1398278.7	геодезический	-	-
177.	601207.8	1398288.6	геодезический	-	-
178.	601341.1	1398205.2	геодезический	-	-
179.	601573.3	1397647.1	геодезический	-	-
180.	601643.6	1397645.7	геодезический	-	-
181.	601736.2	1397778.1	геодезический	-	-
182.	602168.6	1397579.5	геодезический	-	-
183.	602562.6	1397262.0	геодезический	-	-
184.	602633.1	1397079.6	геодезический	-	-
185.	602501.5	1396895.5	геодезический	-	-
186.	602347.6	1396785.3	геодезический	-	-
187.	602372.8	1396718.9	геодезический	-	-
188.	602783.5	1396871.2	геодезический	-	-
189.	602818.4	1396826.4	геодезический	-	-
190.	602945.3	1396591.0	геодезический	-	-
191.	603050.1	1396481.5	геодезический	-	-
192.	603167.7	1396344.3	геодезический	-	-
193.	603334.5	1396469.0	геодезический	-	-
194.	602901.8	1396901.6	геодезический	-	-
195.	603134.8	1397033.9	геодезический	-	-
196.	603283.0	1397161.7	геодезический	-	-
197.	603278.5	1397250.1	геодезический	-	-
198.	603119.0	1397254.1	геодезический	-	-
199.	602864.0	1397096.1	геодезический	-	-
200.	602808.8	1397395.8	геодезический	-	-
201.	602921.3	1397375.6	геодезический	-	-

геодезический

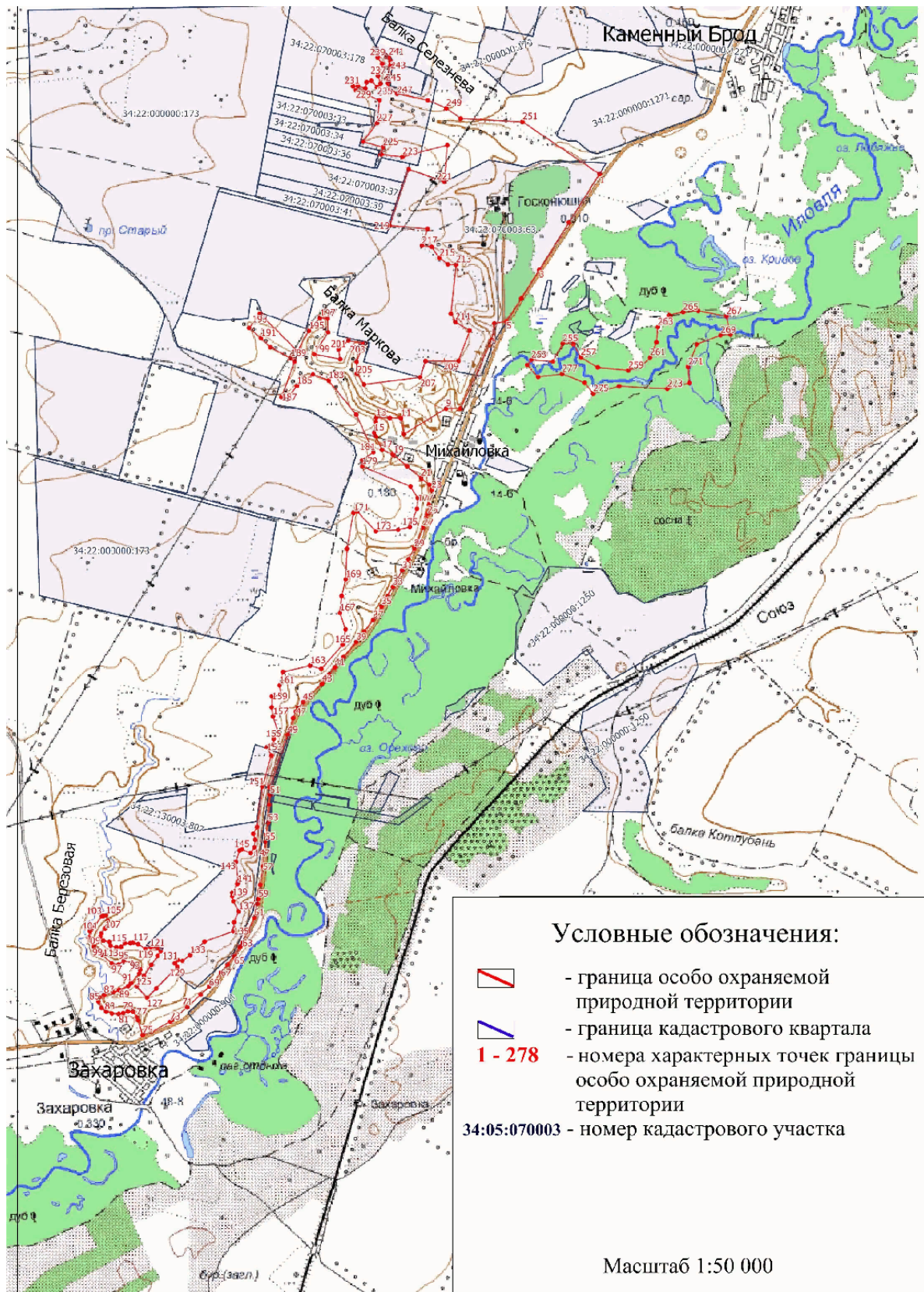
202.	603023.5	1397487.8		-	-
203.	602985.4	1397663.5	геодезический	-	-
204.	602778.6	1397582.4	геодезический	-	-
205.	602640.5	1397585.6	геодезический	-	-
206.	602517.3	1397668.6	геодезический	-	-
207.	602598.1	1398317.2	геодезический	-	-
208.	602787.0	1398378.2	геодезический	-	-
209.	602787.6	1398758.0	геодезический	-	-
210.	603139.2	1398886.5	геодезический	-	-
211.	603239.2	1398722.5	геодезический	-	-
212.	603334.3	1398671.2	геодезический	-	-
213.	603899.0	1398729.4	геодезический	-	-
214.	603902.0	1398636.8	геодезический	-	-
215.	603974.6	1398540.4	геодезический	-	-
216.	604102.0	1398447.2	геодезический	-	-
217.	604116.2	1398337.1	геодезический	-	-
218.	604310.5	1398402.1	геодезический	-	-
219.	604347.3	1397965.1	геодезический	-	-
220.	604997.9	1398183.7	геодезический	-	-
221.	604850.9	1398595.3	геодезический	-	-
222.	605276.4	1398629.7	геодезический	-	-
223.	605140.3	1398113.4	геодезический	-	-
224.	605169.4	1397866.3	геодезический	-	-
225.	605252.4	1397888.7	геодезический	-	-
226.	605314.3	1397658.5	геодезический	-	-
227.	605529.7	1397820.9	геодезический	-	-
228.	605793.9	1397846.8	геодезический	-	-
229.	605907.9	1397575.1	геодезический	-	-
230.	605954.7	1397542.9	геодезический	-	-
231.	605957.3	1397598.7	геодезический	-	-
232.	605929.1	1397684.0	геодезический	-	-

233.	606000.4	1397699.5	геодезический	-	-
234.	606016.8	1397753.7	геодезический	-	-
235.	605944.8	1397821.6	геодезический	-	-
236.	605984.6	1397859.7	геодезический	-	-
237.	606072.7	1397831.1	геодезический	-	-
238.	606213.4	1397878.4	геодезический	-	-
239.	606284.0	1397826.5	геодезический	-	-
240.	606367.7	1397826.1	геодезический	-	-
241.	606289.6	1397952.5	геодезический	-	-
242.	606240.0	1397977.3	геодезический	-	-
243.	606195.3	1397974.2	геодезический	-	-
244.	606059.8	1397938.9	геодезический	-	-
245.	605990.5	1397943.3	геодезический	-	-
246.	605916.3	1397979.6	геодезический	-	-
247.	605868.1	1398050.3	геодезический	-	-
248.	605792.5	1398404.0	геодезический	-	-
249.	605701.7	1398618.7	геодезический	-	-
250.	605581.1	1398784.6	геодезический	-	-
251.	605544.6	1399495.5	геодезический	-	-
1.	604942.3	1400383.5	геодезический	-	-
252.	602741.2	1399549.2	геодезический	-	-
253.	602800.7	1399597.7	геодезический	-	-
254.	602781.2	1399846.1	геодезический	-	-
255.	602988.4	1399958.5	геодезический	-	-
256.	602981.4	1400080.0	геодезический	-	-
257.	602829.9	1400168.6	геодезический	-	-
258.	602712.6	1400362.0	геодезический	-	-
259.	602678.5	1400716.1	геодезический	-	-
260.	602721.6	1400857.8	геодезический	-	-
261.	602827.4	1400965.8	геодезический	-	-
			геодезический		

262.	603001.9	1401039.7		-	-
263.	603180.0	1401054.9	геодезический	-	-
264.	603317.0	1401184.0	геодезический	-	-
265.	603351.9	1401345.7	геодезический	-	-
266.	603365.7	1401520.5	геодезический	-	-
267.	603303.8	1401845.3	геодезический	-	-
268.	603093.8	1401890.0	геодезический	-	-
269.	603085.1	1401778.1	геодезический	-	-
270.	602979.5	1401503.7	геодезический	-	-
271.	602979.5	1401503.7	геодезический	-	-
272.	602718.3	1401404.1	геодезический	-	-
273.	602534.3	1401419.7	геодезический	-	-
274.	602466.7	1401164.6	геодезический	-	-
275.	602498.7	1400609.9	геодезический	-	-
276.	602411.4	1400311.4	геодезический	-	-
277.	602537.0	1400210.6	геодезический	-	-
278.	602638.1	1399951.1	геодезический	-	-
252.	602741.2	1399549.2	геодезический	-	-

Раздел 3

ПЛАН ГРАНИЦ ОБЪЕКТА



Вице-губернатор - руководитель
аппарата Губернатора
Волгоградской области
Е.А.ХАРИЧКИН