

АДМИНИСТРАЦИЯ КУРСКОЙ ОБЛАСТИ

ПОСТАНОВЛЕНИЕ

от 06.12.2018

Курск

№ 982-па

О памятнике природы регионального значения «Урочище Бирючье»

В соответствии с Федеральным законом от 14 марта 1995 года № 33-ФЗ «Об особо охраняемых природных территориях», Законом Курской области от 22 ноября 2007 года № 118-ЗКО «О некоторых вопросах в области организации, охраны и использования особо охраняемых природных территорий в Курской области», постановлением Администрации Курской области от 20.07.2012 № 607-па «Об утверждении Схемы развития и размещения особо охраняемых природных территорий в Курской области на период до 2020 года» Администрация Курской области ПОСТАНОВЛЯЕТ:

1. Объявить «Урочище «Бирючье» в границах Краснознаменского сельсовета Касторенского района Курской области памятником природы регионального значения «Урочище Бирючье», а территорию, занятую им, – особо охраняемой природной территорией регионального значения.

2. Утвердить прилагаемые:

положение о памятнике природы регионального значения «Урочище Бирючье»;

паспорт памятника природы регионального значения «Урочище Бирючье»;

границы территории памятника природы регионального значения «Урочище Бирючье».

Временно исполняющий
обязанности Губернатора
Курской области



Р.В. Старовойт



305679 791106

УТВЕРЖДЕНО
постановлением Администрации
Курской области
от 06.12.2018 № 982-па

ПОЛОЖЕНИЕ
о памятнике природы регионального значения
«Урочище Бирючье»

1. Общие положения

1.1. Особо охраняемая природная территория (ООПТ) регионального значения (далее – памятник природы) «Урочище Бирючье» организована в соответствии с Федеральным законом от 14 марта 1995 года № 33-ФЗ «Об особо охраняемых природных территориях», Законом Курской области от 22 ноября 2007 года № 118-ЗКО «О некоторых вопросах в области организации, охраны и использования особо охраняемых природных территорий в Курской области», постановлением Администрации Курской области от 20.07.2012 № 607-па «Об утверждении Схемы развития и размещения особо охраняемых природных территорий в Курской области на период до 2020 года».

1.2. Категория – памятник природы. Статус – действующий.

1.3. Цель создания памятника природы - охрана комплекса степной растительности, занимающего значительную площадь и являющегося местом обитания редких видов флоры и фауны Курской области, в том числе внесенных в Красную книгу Российской Федерации.

2. Природные особенности и объекты особой охраны

2.1. Памятник природы «Урочище Бирючье» расположен в Краснознаменском сельсовете Касторенского района Курской области в пределах Касторенского ландшафтного района Среднерусской лесостепной провинции. Территория представляет собой сложное урочище балки в коренных породах (мел) с чернозёмами типичными карбонатными разной степени смытости с преимущественно травяной (лугово-степной) растительностью. В восточной части балка переходит в природно-территориальный комплекс долины малого ручья.

Наибольший интерес в данном урочище представляют участки прибалочного склона, крутые склоны балки западной и юго-западной экспозиции с ксерофитной луговостепной растительностью, а также лоцины карстового происхождения с крутыми задернованными склонами.

2.2. К настоящему моменту на территории урочища «Бирючье» отмечено 189 видов сосудистых растений, из которых 10 внесены в Красную

книгу Курской области (2017), в т.ч. 2 (касатик безлистный, ковыль перистый) – в Красную книгу Российской Федерации (2008).

На территории памятника природы «Урочище Бирючье» зарегистрировано 73 вида беспозвоночных животных, один из которых (сколия гигантская) внесен в Красную книгу Курской области (2017).

Установлено наличие 35 видов позвоночных животных. Два вида млекопитающих (степной сурок и черный коршун) внесены в Красную книгу Курской области (2017).

2.3. Памятник природы имеет научное, учебное и эстетическое значение.

Научное и учебное значение памятника природы заключается в том, что на его территории обитает комплекс редких степных видов растений и животных. Здесь распространены различные варианты степей, материковые суходольные луга, меловые обнажения. Благодаря удаленности от населенных пунктов степные сообщества имеют хорошую сохранность и занимают большие площади. На территории памятника природы отмечены многие редкие и охраняемые виды флоры Курской области. Это позволяет говорить об урочище как об одном из богатых центров концентрации редких и охраняемых видов растений в Касторенском районе и Курской области. Колония степного сурка на территории урочища является одной из наиболее крупных в Курской области.

Эстетическое значение памятника природы заключается в том, что он является фрагментом участка степной растительности хорошей сохранности и может быть местом для экологических экскурсий.

3. Месторасположение

3.1. Памятник природы «Урочище Бирючье» находится на территории Краснознаменского сельсовета Касторенского района Курской области.

3.2. Северо-восточная граница участка проходит по границе Курской и Воронежской областей; юго-западная граница не совпадает с устьем балки, а расположена севернее её на уровне первого восточного отворшка. Другие участки границы совпадают с кромкой прибалочного склона, примыкающего к пашне.

Урочище расположено:

в 15,3 км на юго-юго-восток от районного центра Касторное;

в 560 м на северо-восток от поселка Олым.

По конфигурации памятник природы состоит из единого участка.

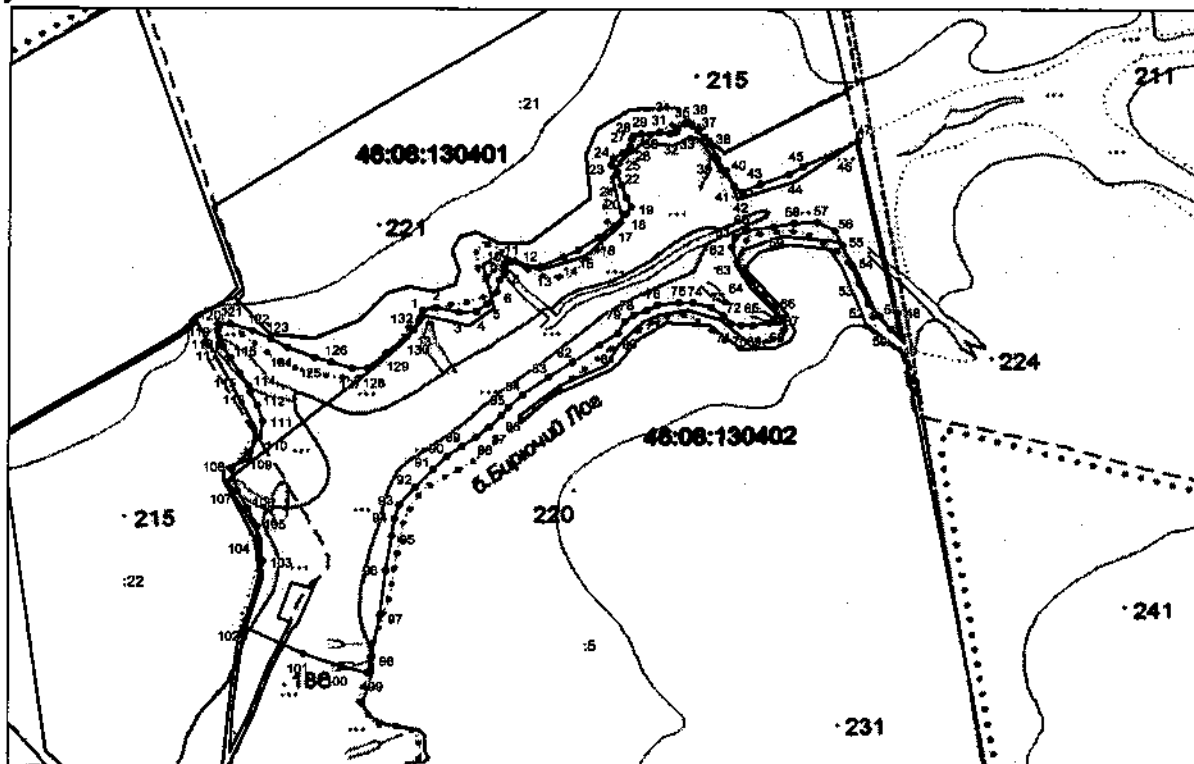
4. Данные о площади и об особенностях земельных отношений

4.1. Общая площадь памятника природы составляет 45,0759 га.

4.2. Памятник природы находится в кадастровом квартале 46:08:130402 на территории земельного участка с кадастровым номером

46:08:130402:5 общей площадью 2400000 кв.м, находящегося в собственности ПАО «Моснефтегазстройкомплект», разрешенное использование: для сельскохозяйственного производства, категория земель: земли сельскохозяйственного назначения.

4.3. Схема границ ООПТ с кадастровым делением, земельными участками.



5. Режим особой охраны и порядок использования ООПТ

5.1. На особо охраняемой природной территории запрещается всякая деятельность, влекущая за собой нарушение сохранности памятника природы:

деятельность, влекущая за собой нарушение условий обитания объектов растительного и животного мира;

замусоривание территории;

мойка транспортных средств;

проезд и стоянка автотранспортных средств, не связанных с функционированием памятника природы;

деятельность, влекущая за собой нарушение почвенного покрова;

строительство магистральных дорог, трубопроводов, линий электропередачи и других коммуникаций, а также строительство и эксплуатация хозяйственных и жилых объектов без получения положительного заключения государственной экологической экспертизы;

уничтожение и повреждение специальных предупредительных аншлагов и информационных знаков;

распашка земель (за исключением мер противопожарного обустройства

лесов);

устройство лагерей скота, летних доек, загонов и иных форм длительного содержания скота;

изменение видового состава растительности, включая вселение чужеродных видов, выкапывание для пересадки видов местной флоры;

разбивка туристических стоянок;

пускание палов, выжигание растительности;

разведение костров.

5.2. Допустимые виды использования территории:

проведение противопожарных, санитарно-оздоровительных и иных профилактических мероприятий, необходимых для обеспечения противопожарной безопасности и поддержания санитарных свойств территории памятника природы;

использование биологических мер борьбы с вредителями;

устройство гнездовий для птиц;

проведение научных исследований, в том числе в целях экологического мониторинга;

организация эколого-просветительских мероприятий (проведение учебно-познавательных экскурсий, организация и обустройство экологических учебных и экскурсионных троп).

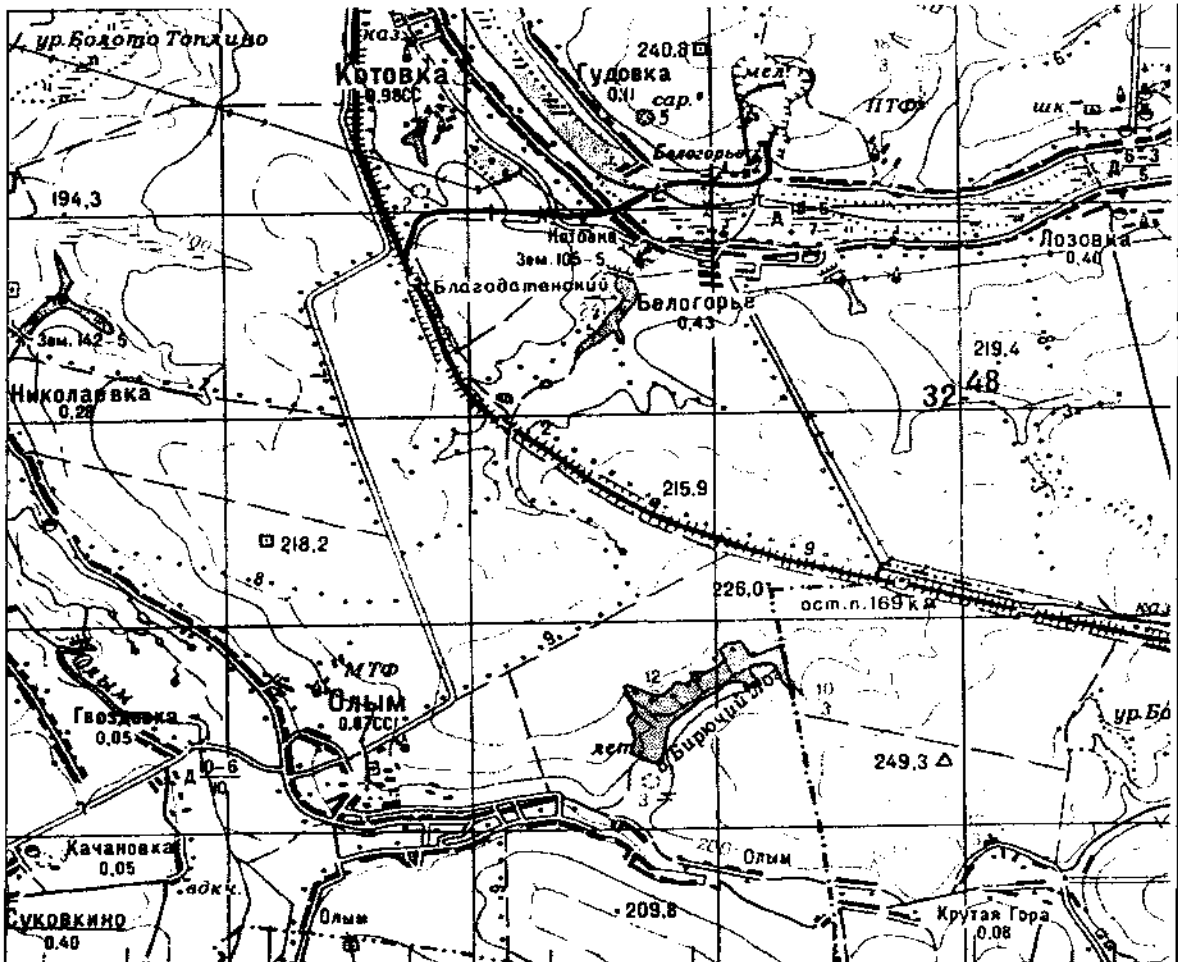
Разрешается выпас КРС и лошадей в период с 1 мая по 30 октября при соблюдении нормы пастбищной нагрузки: не более 100 условных голов КРС одновременно, в течение не более 15 дней непрерывно, при перерывах между стравливаниями - не менее 90 дней.

5.3. Создание памятника природы осуществляется без изъятия у собственников земельных участков, но с ограничением прав пользования земельными участками в связи с установлением режима особой охраны.

5.4. Границы памятника природы обозначаются на местности специальными предупредительными аншлагами и информационными знаками, учитываются при разработке всех видов документации, обосновывающей хозяйственную и иную деятельность, затрагивающую эти территории.

5.5. Государственное управление и государственный надзор в области охраны и использования памятника природы осуществляет областное казенное учреждение «Дирекция по управлению особо охраняемыми природными территориями Курской области» в соответствии с законодательством Российской Федерации и Курской области.

6. Карта-схема расположения ООПТ



7. Фотоматериалы, иллюстрирующие состояние территории, ее наиболее ценных участков и объектов



Фото 1. Общий вид



Фото 2. Задернованные склоны отвершков балки



Фото 3. Ковыль перистый



Фото 4. Миндаль низкий



Фото 5. Сколия гигантская



УТВЕРЖДЕН
постановлением Администрации
Курской области
от 06.12.2018 № 982-па

ПАСПОРТ
памятника природы регионального значения
«Урочище Бирючье»

1.	Наименование «Урочище Бирючье»
2.	Категория Памятник природы
3.	Профиль Не определен
4.	Площадь 45,0759 га
5.	Кластерность 1 участок площадью 45,0759 га
6.	Месторасположение На территории Краснознаменского сельсовета Касторенского района Курской области
7.	Описание границ с указанием географических координат поворотных точек границ земельного участка, объекта землеустройства в соответствии с основными географическими азимутами в градусах, минутах и секундах Памятник природы регионального значения «Урочище Бирючье» расположен в Краснознаменском сельсовете Касторенского района Курской области в пределах Касторенского ландшафтного района Среднерусской лесостепной провинции. Территория представляет собой сложное урочище балки в коренных породах (мел) с чернозёмами типичными карбонатными разной степени смытости с преимущественно травяной (лугово-степной) растительностью. В восточной части балка переходит в природно-территориальный комплекс долины малого ручья. Граница участка памятника природы проходит от точки 1 (51°41'27,26890" с.ш. 38°12'51,80440" в.д.) в северо-восточном направлении по краю балки до точки 2 (51°41'27,44180" с.ш. 38°12'53,16270" в.д.), от точки 2 в юго-восточном направлении по краю балки до точки 3 (51°41'27,13910" с.ш. 38°12'55,49730" в.д.), от точки 3 в северо-восточном направлении по краю балки до точки 11 (51°41'30,71020" с.ш. 38°13'0,89470" в.д.), затем от точки 11 в юго-

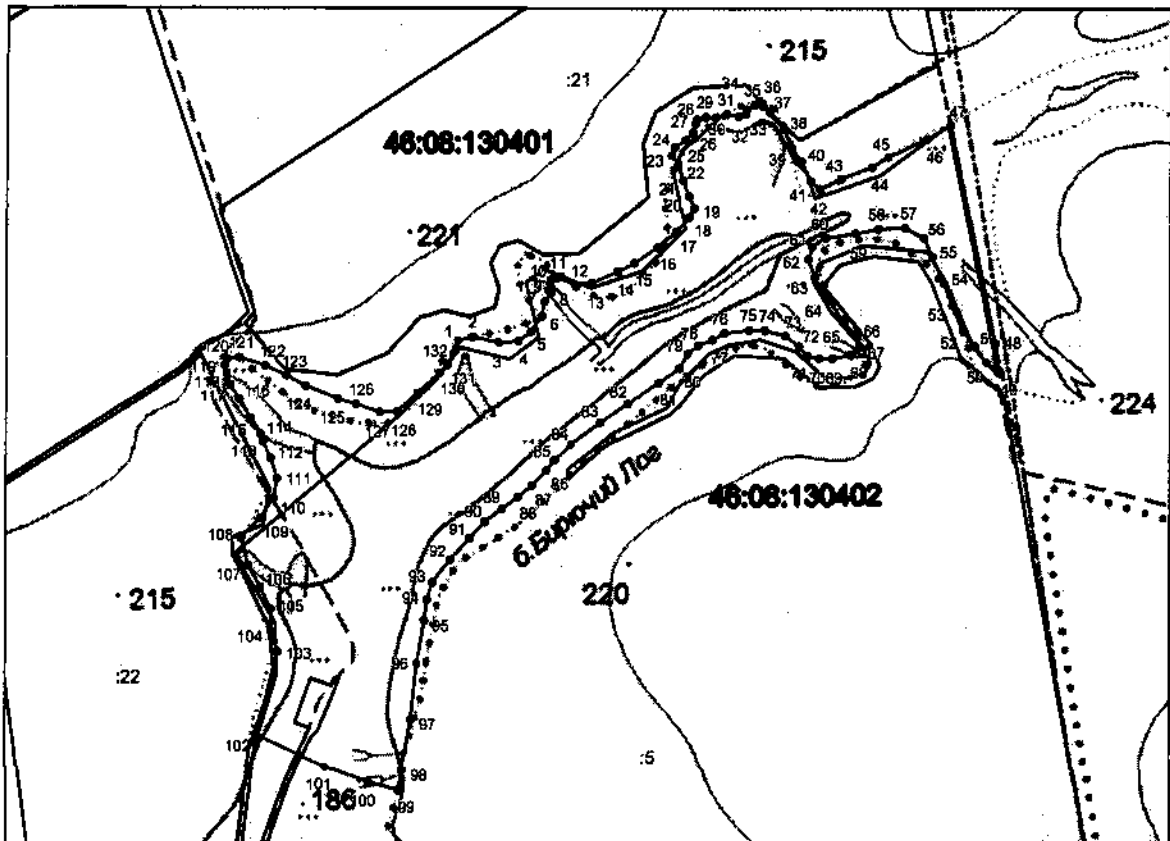
	<p>восточном направлении по краю балки до точки 12 (51°41'30,36460" с.ш. 38°13'2,42780" в.д.), от точки 12 в северо-восточном направлении по краю балки до точки 19 (51°41'34,52020" с.ш. 38°13'13,26160" в.д.), от точки 19 в северо-западном направлении по краю балки до точки 23 (51°41'37,46450" с.ш. 38°13'11,24060" в.д.), затем в северо-восточном направлении по краю балки от точки 23 до точки 35 (51°41'40,29990" с.ш. 38°13'18,79840" в.д.), от точки 35 в юго-восточном направлении по краю балки до точки 42 (51°41'35,53800" с.ш. 38°13'24,71940" в.д.), от точки 42 на северо-восток по краю балки до точки 47 (51°41'39,08330" с.ш. 38°13'36,68260" в.д.), от точки 47 на юго-восток по краю балки до точки 49 (51°41'25,21160" с.ш. 38°13'41,22820" в.д.), затем от точки 49 в северо-западном направлении по краю балки до точки 57 (51°41'33,37260" с.ш. 38°13'32,45200" в.д.), от точки 57 в юго-западном направлении по границе Курской области до точки 62 (51°41'31,64130" с.ш. 38°13'23,63900" в.д.), от точки 62 в юго-восточном направлении по границе Курской области до точки 67 (51°41'26,77040" с.ш. 38°13'28,30550" в.д.), далее от точки 67 в юго-западном направлении по краю балки до точки 74 (51°41'27,70160" с.ш. 38°13'19,66810" в.д.), от точки 74 в юго-западном направлении по краю балки до точки 99 (51°41'1,80900" с.ш. 38°12'46,12440" в.д.), от точки 99 в северо-западном направлении через балку до точки 102 (51°41'5,09990" с.ш. 38°12'33,27270" в.д.), затем от точки 102 на северо-восток по краю балки до точки 103 (51°41'9,75480" с.ш. 38°12'35,18780" в.д.), от точки 103 на северо-запад по краю балки до точки 104 (51°41'10,94540" с.ш. 38°12'34,59600" в.д.), далее от точки 104 в северном направлении по краю балки до точки 105 (51°41'12,17980" с.ш. 38°12'34,59590" в.д.), от точки 105 в северо-западном направлении по краю балки до точки 108 (51°41'16,16340" с.ш. 38°12'31,91490" в.д.), от точки 108 в северо-восточном направлении по краю балки до точки 111 (51°41'19,49720" с.ш. 38°12'35,18790" в.д.), от точки 111 в северо-западном направлении по краю балки до точки 119 (51°41'25,90520" с.ш. 38°12'30,45040" в.д.), от точки 119 в северо-восточном направлении по краю балки до точки 121 (51°41'26,38140" с.ш. 38°12'31,80880" в.д.), от точки 121 на юго-восток по краю балки до точки 127 (51°41'23,22080" с.ш. 38°12'44,59220" в.д.), затем от точки 127 в северо-восточном направлении по краю балки до точки 1.</p>
8.	<p>Природные особенности территории Памятник природы «Урочище Бирючье» расположен в Краснознаменском сельсовете Касторенского района Курской области. Наибольший интерес в данном урочище представляют участки прибалочного склона, крутые склоны балки западной и юго-западной экспозиции с ксерофитной лугово-степной</p>

	<p>растительностью, а также ложины карстового происхождения с крутыми задернованными склонами.</p> <p>На территории памятника природы «Урочище Бирючье» отмечено 189 видов сосудистых растений, из которых 10 внесены в Красную книгу Курской области (2017), в т.ч. 2 (касатик безлистный, ковыль перистый) – в Красную книгу Российской Федерации (2008).</p> <p>Зарегистрировано 73 вида беспозвоночных животных, один из которых (сколия гигантская) внесен в Красную книгу Курской области (2017).</p> <p>Установлено наличие 35 видов позвоночных животных. Два вида млекопитающих (степной сурок и черный коршун) внесены в Красную книгу Курской области (2017).</p>
9.	<p>Сведения о собственниках, пользователях, арендаторах земельных участков, на которых расположена особо охраняемая природная территория</p> <p>Памятник природы находится в кадастровом квартале 46:08:130402 на территории земельного участка с кадастровым номером 46:08:130402:5 общей площадью 2400000 кв.м, находящегося в собственности ПАО «Моснефтегазстройкомплект», разрешенное использование: для сельскохозяйственного производства, категория земель: земли сельскохозяйственного назначения.</p>



УТВЕРЖДЕНЫ
постановлением Администрации
Курской области
от 06.12.2018 № 982-па

**Границы территории памятника природы регионального значения
«Урочище Бирючье»**



КАРТА (ПЛАН)

зоны с особыми условиями использования территории памятника природы регионального значения «Урочище Бирючье»
(наименование объекта землеустройства)

Сведения о местоположении границ объекта землеустройства

1. Система координат МСК-46

2. Сведения о характерных точках границ объекта землеустройства

	Координаты, м			
	X	Y		
1	2	3	4	5
1	416186.92	2231402.28	Метод спутниковых геодезических измерений (определений); 0.20	—
2	416192.17	2231428.39	Метод спутниковых геодезических измерений (определений); 0.20	—
3	416182.65	2231473.20	Метод спутниковых геодезических измерений (определений); 0.20	—
4	416183.85	2231507.93	Метод спутниковых геодезических измерений (определений); 0.20	—
5	416200.50	2231530.11	Метод спутниковых геодезических измерений (определений); 0.20	—
6	416226.52	2231549.58	Метод спутниковых геодезических измерений (определений); 0.20	—
7	416251.94	2231554.40	Метод спутниковых геодезических измерений (определений); 0.20	—
8	416265.94	2231565.14	Метод спутниковых геодезических измерений (определений); 0.20	—
9	416280.66	2231564.51	Метод спутниковых геодезических измерений (определений); 0.20	—
10	416289.35	2231565.90	Метод спутниковых геодезических измерений (определений); 0.20	—
11	416292.64	2231577.28	Метод спутниковых геодезических измерений (определений); 0.20	—
12	416281.85	2231606.69	Метод спутниковых геодезических измерений (определений); 0.20	—

1	2	3	4	5
13	416282.40	2231636.14	Метод спутниковых геодезических измерений (определений); 0.20	—
14	416301.65	2231681.68	Метод спутниковых геодезических измерений (определений); 0.20	—
15	416316.92	2231711.18	Метод спутниковых геодезических измерений (определений); 0.20	—
16	416342.86	2231750.72	Метод спутниковых геодезических измерений (определений); 0.20	—
17	416370.18	2231782.99	Метод спутниковых геодезических измерений (определений); 0.20	—
18	416394.18	2231805.82	Метод спутниковых геодезических измерений (определений); 0.20	—
19	416409.53	2231815.25	Метод спутниковых геодезических измерений (определений); 0.20	—
20	416430.31	2231805.95	Метод спутниковых геодезических измерений (определений); 0.20	—
21	416457.10	2231796.66	Метод спутниковых геодезических измерений (определений); 0.20	—
22	416485.23	2231788.07	Метод спутниковых геодезических измерений (определений); 0.20	—
23	416500.67	2231776.76	Метод спутниковых геодезических измерений (определений); 0.20	—
24	416514.69	2231781.47	Метод спутниковых геодезических измерений (определений); 0.20	—
25	416527.34	2231800.27	Метод спутниковых геодезических измерений (определений); 0.20	—
26	416540.00	2231813.67	Метод спутниковых геодезических измерений (определений); 0.20	—
27	416555.38	2231817.77	Метод спутниковых геодезических измерений (определений); 0.20	—
28	416562.72	2231820.46	Метод спутниковых геодезических измерений (определений); 0.20	—
29	416566.68	2231836.50	Метод спутниковых геодезических измерений (определений); 0.20	—
30	416565.95	2231853.89	Метод спутниковых геодезических измерений (определений); 0.20	—

1	2	3	4	5
31	416571.23	2231872.67	Метод спутниковых геодезических измерений (определений); 0.20	—
32	416567.80	2231893.41	Метод спутниковых геодезических измерений (определений); 0.20	—
33	416571.11	2231906.15	Метод спутниковых геодезических измерений (определений); 0.20	—
34	416579.14	2231908.79	Метод спутниковых геодезических измерений (определений); 0.20	—
35	416587.78	2231922.24	Метод спутниковых геодезических измерений (определений); 0.20	—
36	416584.39	2231936.95	Метод спутниковых геодезических измерений (определений); 0.20	—
37	416574.32	2231948.28	Метод спутниковых геодезических измерений (определений); 0.20	—
38	416544.11	2231972.27	Метод спутниковых геодезических измерений (определений); 0.20	—
39	416510.61	2231986.19	Метод спутниковых геодезических измерений (определений); 0.20	—
40	416487.80	2232002.82	Метод спутниковых геодезических измерений (определений); 0.20	—
41	416452.95	2232019.46	Метод спутниковых геодезических измерений (определений); 0.20	—
42	416440.20	2232035.44	Метод спутниковых геодезических измерений (определений); 0.20	—
43	416457.45	2232071.66	Метод спутниковых геодезических измерений (определений); 0.20	—
44	416477.32	2232127.26	Метод спутниковых геодезических измерений (определений); 0.20	—
45	416494.63	2232156.08	Метод спутниковых геодезических измерений (определений); 0.20	—
46	416525.16	2232223.77	Метод спутниковых геодезических измерений (определений); 0.20	—
47	416548.96	2232265.61	Метод спутниковых геодезических измерений (определений); 0.20	—
48	416171.34	2232343.68	Метод спутниковых геодезических измерений (определений); 0.20	—

1	2	3	4	5
49	416119.93	2232351.42	Метод спутниковых геодезических измерений (определений); 0.20	—
50	416138.08	2232328.07	Метод спутниковых геодезических измерений (определений); 0.20	—
51	416166.93	2232306.74	Метод спутниковых геодезических измерений (определений); 0.20	—
52	416193.10	2232285.46	Метод спутниковых геодезических измерений (определений); 0.20	—
53	416237.98	2232266.86	Метод спутниковых геодезических измерений (определений); 0.20	—
54	416275.50	2232252.95	Метод спутниковых геодезических измерений (определений); 0.20	—
55	416321.72	2232233.05	Метод спутниковых геодезических измерений (определений); 0.20	—
56	416353.90	2232217.76	Метод спутниковых геодезических измерений (определений); 0.20	—
57	416372.75	2232183.73	Метод спутниковых геодезических измерений (определений); 0.20	—
58	416370.90	2232137.57	Метод спутниковых геодезических измерений (определений); 0.20	—
59	416363.70	2232096.73	Метод спутниковых геодезических измерений (определений); 0.20	—
60	416356.53	2232044.52	Метод спутниковых геодезических измерений (определений); 0.20	—
61	416340.56	2232020.36	Метод спутниковых геодезических измерений (определений); 0.20	—
62	416319.84	2232014.26	Метод спутниковых геодезических измерений (определений); 0.20	—
63	416287.68	2232024.90	Метод спутниковых геодезических измерений (определений); 0.20	—
64	416251.47	2232047.44	Метод спутниковых геодезических измерений (определений); 0.20	—
65	416209.22	2232076.80	Метод спутниковых геодезических измерений (определений); 0.20	—
66	416185.06	2232098.76	Метод спутниковых геодезических измерений (определений); 0.20	—

1	2	3	4	5
67	416168.98	2232103.36	Метод спутниковых геодезических измерений (определений); 0.20	—
68	416153.65	2232087.97	Метод спутниковых геодезических измерений (определений); 0.20	—
69	416148.41	2232055.83	Метод спутниковых геодезических измерений (определений); 0.20	—
70	416148.49	2232032.41	Метод спутниковых геодезических измерений (определений); 0.20	—
71	416153.25	2232011.68	Метод спутниковых геодезических измерений (определений); 0.20	—
72	416170.03	2231997.02	Метод спутниковых геодезических измерений (определений); 0.20	—
73	416188.85	2231972.98	Метод спутниковых геодезических измерений (определений); 0.20	—
74	416198.35	2231937.55	Метод спутниковых геодезических измерений (определений); 0.20	—
75	416199.11	2231910.15	Метод спутниковых геодезических измерений (определений); 0.20	—
76	416194.59	2231867.27	Метод спутниковых геодезических измерений (определений); 0.20	—
77	416182.61	2231845.86	Метод спутниковых геодезических измерений (определений); 0.20	—
78	416172.67	2231820.36	Метод спутниковых геодезических измерений (определений); 0.20	—
79	416158.69	2231802.29	Метод спутниковых геодезических измерений (определений); 0.20	—
80	416133.98	2231788.78	Метод спутниковых геодезических измерений (определений); 0.20	—
81	416108.01	2231751.23	Метод спутниковых геодезических измерений (определений); 0.20	—
82	416072.75	2231698.24	Метод спутниковых геодезических измерений (определений); 0.20	—
83	416039.48	2231649.29	Метод спутниковых геодезических измерений (определений); 0.20	—
84	416002.18	2231598.95	Метод спутниковых геодезических измерений (определений); 0.20	—

1	2	3	4	5
85	415974.86	2231570.78	Метод спутниковых геодезических измерений (определений); 0.20	—
86	415956.86	2231556.67	Метод спутниковых геодезических измерений (определений); 0.20	—
87	415931.53	2231531.11	Метод спутниковых геодезических измерений (определений); 0.20	—
88	415910.20	2231505.62	Метод спутниковых геодезических измерений (определений); 0.20	—
89	415890.23	2231477.46	Метод спутниковых геодезических измерений (определений); 0.20	—
90	415868.27	2231447.25	Метод спутниковых геодезических измерений (определений); 0.20	—
91	415840.26	2231421.06	Метод спутниковых геодезических измерений (определений); 0.20	—
92	415802.91	2231386.81	Метод спутниковых геодезических измерений (определений); 0.20	—
93	415764.23	2231354.55	Метод спутниковых геодезических измерений (определений); 0.20	—
94	415734.82	2231345.06	Метод спутниковых геодезических измерений (определений); 0.20	—
95	415698.70	2231339.58	Метод спутниковых геодезических измерений (определений); 0.20	—
96	415623.82	2231326.57	Метод спутниковых геодезических измерений (определений); 0.20	—
97	415526.16	2231314.84	Метод спутниковых геодезических измерений (определений); 0.20	—
98	415436.56	2231298.47	Метод спутниковых геодезических измерений (определений); 0.20	—
99	415400.45	2231290.26	Метод спутниковых геодезических измерений (определений); 0.20	—
100	415416.04	2231238.13	Метод спутниковых геодезических измерений (определений); 0.20	—
101	415444.42	2231162.62	Метод спутниковых геодезических измерений (определений); 0.20	—
102	415503.08	2231043.74	Метод спутниковых геодезических измерений (определений); 0.20	—

1	2	3	4	5
103	415646.81	2231081.07	Метод спутниковых геодезических измерений (определений); 0.20	—
104	415683.65	2231069.84	Метод спутниковых геодезических измерений (определений); 0.20	—
105	415721.80	2231069.98	Метод спутниковых геодезических измерений (определений); 0.20	—
106	415760.00	2231051.42	Метод спутниковых геодезических измерений (определений); 0.20	—
107	415798.23	2231030.82	Метод спутниковых геодезических измерений (определений); 0.20	—
108	415845.11	2231018.94	Метод спутниковых геодезических измерений (определений); 0.20	—
109	415879.77	2231052.56	Метод спутниковых геодезических измерений (определений); 0.20	—
110	415913.15	2231076.04	Метод спутниковых геодезических измерений (определений); 0.20	—
111	415947.91	2231082.20	Метод спутниковых геодезических измерений (определений); 0.20	—
112	415983.42	2231071.65	Метод спутниковых геодезических измерений (определений); 0.20	—
113	416012.24	2231057.72	Метод спутниковых геодезических измерений (определений); 0.20	—
114	416026.30	2231053.73	Метод спутниковых геодезических измерений (определений); 0.20	—
115	416054.46	2231036.45	Метод спутниковых геодезических измерений (определений); 0.20	—
116	416088.01	2231017.81	Метод спутниковых геодезических измерений (определений); 0.20	—
117	416112.14	2231002.56	Метод спутниковых геодезических измерений (определений); 0.20	—
118	416132.24	2230995.93	Метод спутниковых геодезических измерений (определений); 0.20	—
119	416146.30	2230991.94	Метод спутниковых геодезических измерений (определений); 0.20	—
120	416158.33	2230996.71	Метод спутниковых геодезических измерений (определений); 0.20	—

1	2	3	4	5
121	416160.92	2231018.09	Метод спутниковых геодезических измерений (определений); 0.20	—
122	416146.04	2231062.88	Метод спутниковых геодезических измерений (определений); 0.20	—
123	416128.51	2231098.97	Метод спутниковых геодезических измерений (определений); 0.20	—
124	416109.63	2231133.69	Метод спутниковых геодезических измерений (определений); 0.20	—
125	416086.69	2231189.14	Метод спутниковых геодезических измерений (определений); 0.20	—
126	416077.20	2231221.22	Метод спутниковых геодезических измерений (определений); 0.20	—
127	416062.32	2231263.28	Метод спутниковых геодезических измерений (определений); 0.20	—
128	416062.88	2231294.10	Метод спутниковых геодезических измерений (определений); 0.20	—
129	416094.85	2231330.31	Метод спутниковых геодезических измерений (определений); 0.20	—
130	416130.17	2231369.95	Метод спутниковых геодезических измерений (определений); 0.20	—
131	416144.17	2231384.04	Метод спутниковых геодезических измерений (определений); 0.20	—
132	416164.19	2231394.18	Метод спутниковых геодезических измерений (определений); 0.20	—
1	416186.92	2231402.28	Метод спутниковых геодезических измерений (определений); 0.20	—

