



ПРАВИТЕЛЬСТВО САРАТОВСКОЙ ОБЛАСТИ
КОМИТЕТ ОХРАНЫ ОКРУЖАЮЩЕЙ СРЕДЫ
И ПРИРОДОПОЛЬЗОВАНИЯ САРАТОВСКОЙ ОБЛАСТИ

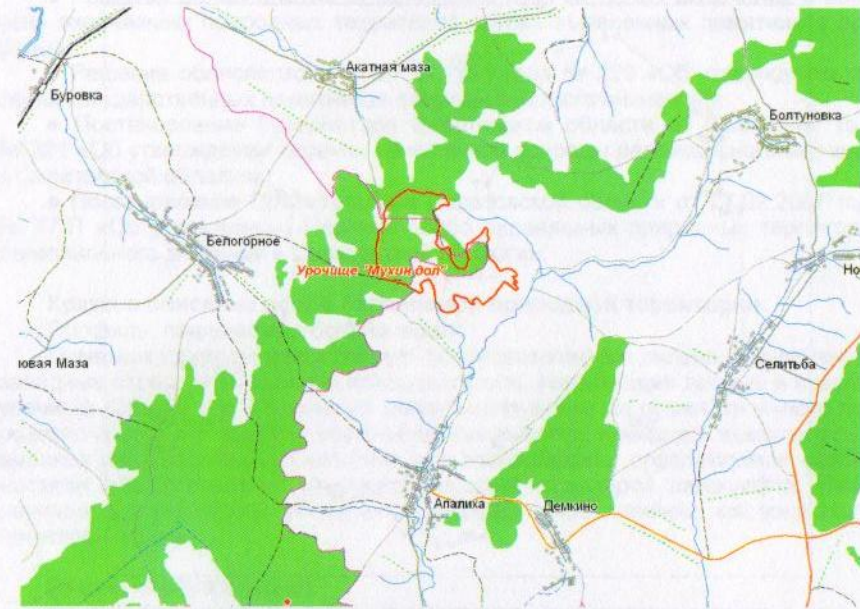
ПАСПОРТ

особо охраняемой природной территории
регионального значения
(памятника природы)

«УРОЧИЩЕ «МУХИН ДОЛ»

Вольского района Саратовской области

**ОБЗОРНАЯ КАРТА МЕСТОНАХОЖДЕНИЯ
ОСОБО ОХРАНЯЕМОЙ ПРИРОДНОЙ ТЕРРИТОРИИ**



Географическое положение:

Памятник природы расположен в 4,5 км севернее окраины с. Апалиха на границе Вольского и Хвалынского административных районов Саратовской области.

Географические координаты:

Центр ООПТ	Крайняя северная точка	Крайняя южная точка	Крайняя западная точка	Крайняя восточная точка
φ = 52°23'25" с.ш.	φ = 52°24'54" с.ш.	φ = 52°22'23" с.ш.	φ = 52°23'39" с.ш.	φ = 52°22'52" с.ш.
λ = 47°43'48" в.д.	λ = 47°42'30" в.д.	λ = 47°43'53" в.д.	λ = 47°41'25" в.д.	λ = 47°46'10" в.д.

Описание границ:

Северная граница памятника природы пересекает кварталы 2 и 3 Куликовского лесничества Вольского лесхоза с запада на восток в 300 метрах от их южной границы; восточная и южная границы совпадают с границей пашни и целинных степных участков, далее южная граница проходит по соответствующим границам выделов 10-11, 14, 17-22, 25 квартала 20; западная граница совпадает с западными границами кварталов 13, 8, 4, 2 Куликовского лесничества Вольского лесхоза.

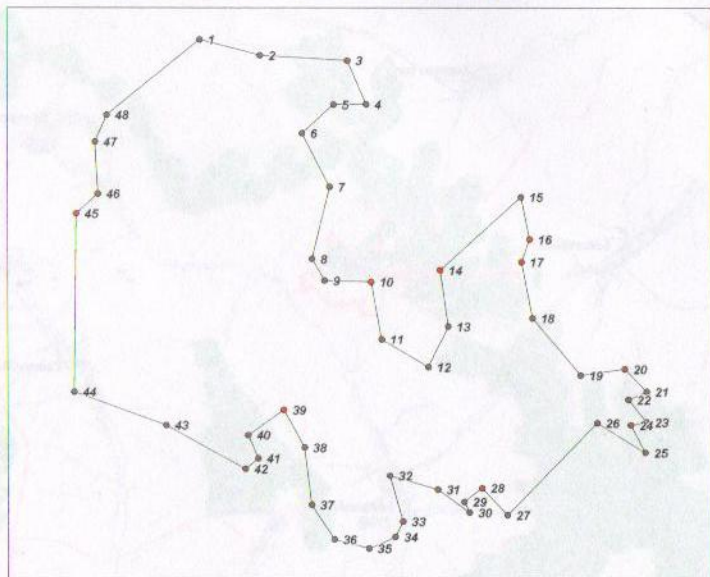
Описание границ охранной зоны: охранная зона отсутствует.

Площадь: 1256,0 га.

Площадь охранной зоны: - га.

Состоит на учете в Комитете охраны окружающей среды и природопользования Саратовской области.

СХЕМА ГРАНИЦ УЧАСТКА



ГЕОГРАФИЧЕСКИЕ КООРДИНАТЫ ГРАНИЦ УЧАСТКА

номер точки	широта	долгота
1	52.4152°	47.7069°
2	52.4139°	47.7151°
3	52.4135°	47.7271°
4	52.4098°	47.7296°
5	52.4098°	47.7252°
6	52.4074°	47.7208°
7	52.403°	47.7246°
8	52.397°	47.7222°
9	52.3952°	47.7239°
10	52.3951°	47.7303°
11	52.3903°	47.7317°
12	52.388°	47.738°
13	52.3914°	47.7407°
14	52.3961°	47.7397°
15	52.4021°	47.7507°
16	52.3986°	47.7519°
17	52.3967°	47.7508°
18	52.3921°	47.7523°
19	52.3873°	47.7589°
20	52.3879°	47.7649°
21	52.386°	47.7679°
22	52.3853°	47.7654°
23	52.3835°	47.7678°
24	52.3832°	47.7657°

номер точки	широта	долгота
25	52.381°	47.7677°
26	52.3834°	47.7611°
27	52.3758°	47.7488°
28	52.378°	47.7453°
29	52.3769°	47.7429°
30	52.376°	47.7436°
31	52.3779°	47.7393°
32	52.379°	47.7328°
33	52.3753°	47.7345°
34	52.374°	47.7335°
35	52.373°	47.7299°
36	52.3738°	47.7252°
37	52.3766°	47.7221°
38	52.3814°	47.7211°
39	52.3845°	47.7183°
40	52.3824°	47.7134°
41	52.3805°	47.7148°
42	52.3796°	47.713°
43	52.3832°	47.7023°
44	52.386°	47.6897°
45	52.4007°	47.69°
46	52.4024°	47.693°
47	52.4067°	47.6926°
48	52.4089°	47.6942°

Объявлен постановлением (решением):

- Решение облисполкома от 08.02.1990 года № 38 «О включении в перечень охраняемых природных территорий вновь выявленных памятников природы»;
- Решение облисполкома от 27.12.1991 года № 328 «Об утверждении перечня государственных памятников природы местного значения»;
- Постановление Губернатора Саратовской области от 21.04.1997 года № 321 «Об утверждении перечня Памятников природы регионального значения в Саратовской области»;
- Постановление Правительства Саратовской области от 27.02.2007 года № 77-П «Об утверждении Перечня особо охраняемых природных территорий регионального значения в Саратовской области».

Краткое описание особо охраняемой природной территории:

Профиль: ландшафтно-ботанический.

Памятник природы представляет собой живописные сильно расчлененные западные отроги Приволжской возвышенности, включающие лесные и степные урочища. Создан для сохранения уникального, и в то же время, типичного природного комплекса юга Приволжской возвышенности, имеющего исключительно высокое ландшафтное и биологическое разнообразие, определяемое особенностями местоположения и морфологической структурой ландшафта. Имеет научное, эколого-просветительское и рекреационное значение, как зона экологического туризма.

Режим особой охраны:

Запрещено: сплошная рубка, выпас скота, сенокошение, распашка лесных опушек, сбор редких растений и их частей, отвод земель под строительство, прокладка дорог и других коммуникаций, проезд автомобильного и гусеничного транспорта вне существующей дорожной сети, добыча полезных ископаемых и изменение рельефа территории, организация свалок, иные виды хозяйственной деятельности, не соответствующие целям особо охраняемой природной территории.

Разрешено: научные исследования, рекреационная и эколого-просветительская деятельность.

Режим охранной зоны: отсутствует.

Наименование и адрес предприятия (организации, учреждения), взявшего на себя обязательство по охране особо охраняемой природной территории в соответствии с охранным обязательством:

Государственное учреждение «Лесничества Саратовской области»
410012, г. Саратов, ул. Университетская, 45/51

Министр области –
председатель комитета



В.С. Белов

**ФОТОГРАФИИ ОСОБО ОХРАНЯЕМОЙ
ПРИРОДНОЙ ТЕРРИТОРИИ**

