

МИНИСТЕРСТВО ПРИРОДОПОЛЬЗОВАНИЯ РЯЗАНСКОЙ ОБЛАСТИ**ПОСТАНОВЛЕНИЕ
от 5 февраля 2019 г. N 4****ОБ УТВЕРЖДЕНИИ ПАСПОРТА НА ПАМЯТНИК ПРИРОДЫ
ОБЛАСТНОГО ЗНАЧЕНИЯ "ДУБКИ"**

В соответствии с Законом Рязанской области от 10 мая 2006 года N 53-ОЗ "Об особо охраняемых природных территориях в Рязанской области", в целях сохранения природных комплексов, а также объектов естественного и искусственного происхождения, нуждающихся в особой охране для сохранения их естественного состояния, министерство природопользования Рязанской области постановляет:

1. Утвердить паспорт на памятник природы областного значения "Дубки" согласно приложению.
2. Контроль за исполнением настоящего постановления возложить на первого заместителя министра.

Министр
С.А.АБРАМОВ

Приложение
к Постановлению
министерства природопользования
Рязанской области
от 5 февраля 2019 г. N 4

**ПАСПОРТ
НА ПАМЯТНИК ПРИРОДЫ ОБЛАСТНОГО ЗНАЧЕНИЯ "ДУБКИ"**

1. Наименование: памятник природы областного значения "Дубки" (далее - памятник природы).

2. Местонахождение памятника природы: памятник природы расположен на территории муниципального образования - Рязанский муниципальный район Рязанской области.

Площадь памятника природы составляет 125,7 га.

3. Памятник природы образован без ограничения срока действия.

4. Памятник природы создан без изъятия земельных участков у собственников, землепользователей, землевладельцев и арендаторов.

5. План-схема территории памятника природы с обозначением его границ и перечень координат характерных точек границ памятника природы представлены соответственно в приложении N 1 и приложении N 2 к настоящему паспорту. Границы памятника природы определены в системе координат МСК-62.

6. Основной вид разрешенного использования земельных участков, расположенных в границах памятника природы в соответствии с Классификатором видов разрешенного использования земельных участков, утвержденным приказом министерства экономического развития Российской Федерации от 01.09.2014 N 540 - охрана природных территорий (код 9.1).

7. Изменения границ и режима особой охраны территории памятника природы производятся в установленном действующим законодательством порядке.

8. Границы и особенности режима особой охраны памятника природы учитываются при разработке планов и перспектив экономического и социального развития, лесохозяйственных регламентов и проектов освоения лесов, подготовке документов территориального планирования, проведении лесоустройства и инвентаризации земель.

9. Цель создания памятника природы: сохранение уникального, невозполнимого, ценного в экологическом, научном, культурном и эстетическом отношении природного комплекса, сохранение среды обитания редких видов животных, как необходимого условия сохранения выявленных местообитаний видов, занесенных в Красную книгу Рязанской области, старовозрастной дубравы.

10. Памятник природы выполняет следующие задачи:

1) сохранение и восстановление следующих объектов охраны:

естественной экологической системы - дубрава без примеси в первом ярусе других пород, сложенная дубом черешчатым, практически без подлеска и присущим ей травяно-кустарничковым покровом с участками старовозрастных ландышевых и снытевых дубрав, с участками низинных пойменных осоковых болот и пересыхающих староречий с разнотравно-злаковой растительностью;

популяций и мест обитания видов животных, занесенных в Красную книгу Рязанской области: бронзовый красотел, мраморная бронзовка, поликсена, голубянка алексис, краснобрюхая жерлянка, белый аист, кобчик, обыкновенная пустельга, клинтух, обыкновенная горлица, болотная сова, длиннохвостая неясыть, средний пестрый дятел, обыкновенный сверчок, северная бормотушка, ястребиная славка, садовая овсянка;

2) поддержание гидрологического режима;

3) осуществление государственного экологического мониторинга;

4) проведение научных исследований;

5) проведение экологического просвещения;

6) создание условий для экологически обоснованного развития туризма и отдыха.

11. Режим особой охраны памятника природы:

на территории памятника природы запрещается:

1) рубка спелых и перестойных лесных насаждений в целях заготовки древесины;

2) проведение сплошных рубок лесных насаждений (за исключением сплошных санитарных рубок, рубок, связанных с тушением лесных пожаров, в том числе с созданием противопожарных разрывов, и рубок, связанных со строительством, реконструкцией и эксплуатацией линейных объектов, осуществляемых в соответствии с действующим законодательством и настоящим паспортом);

3) пускание палов (за исключением противопожарных) и выжигание растительности;

4) применение ядохимикатов и средств химической защиты леса;

5) распашка земель (за исключением распашки земель для создания лесных культур, распашки земель при осуществлении мер противопожарного обустройства лесов);

6) выпас скота;

7) все виды мелиоративных работ, влекущих за собой изменения гидрологического режима территории;

8) строительство, реконструкция объектов капитального строительства (кроме линейных объектов);

9) проезд и стоянка механических транспортных средств вне дорог общего пользования и специально предусмотренных для этого мест (за исключением проезда и стоянки транспортных средств, связанных с тушением лесных пожаров, в том числе с созданием противопожарных разрывов, и связанных со строительством, реконструкцией и эксплуатацией линейных объектов, осуществляемых в соответствии с действующим законодательством и настоящим паспортом);

10) уничтожение или повреждение шлагбаумов, аншлагов, стендов и других информационных знаков и указателей, а также оборудованных экологических троп и мест отдыха;

11) захламливание территории памятника природы, создание свалок.

12. Проектная документация объектов, строительство, реконструкция которых на территории памятника природы допускаются настоящим паспортом, подлежит государственной экологической экспертизе регионального уровня.

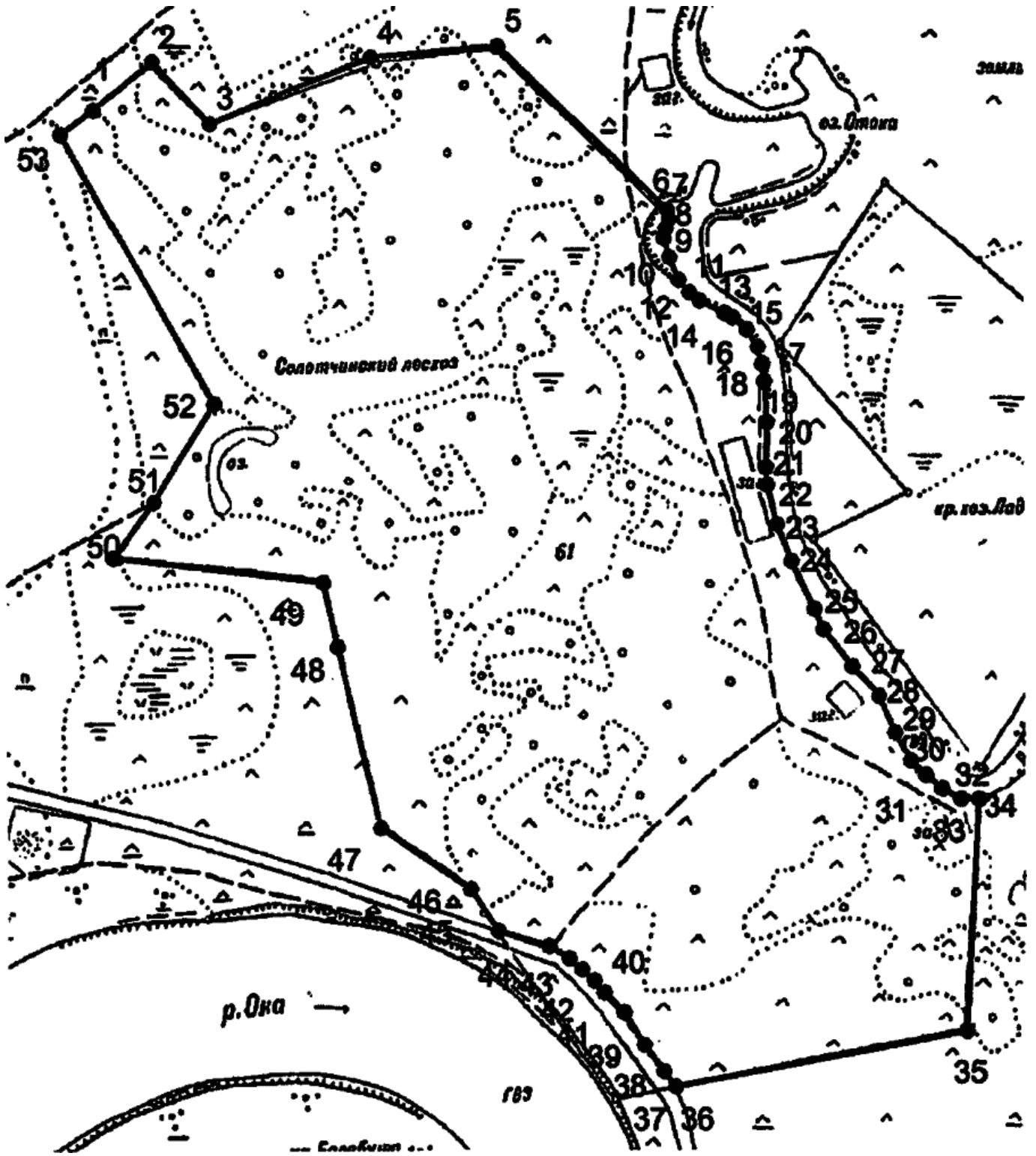
13. На территории памятника природы хозяйственная деятельность осуществляется с соблюдением настоящего паспорта и Требований по предотвращению гибели объектов животного мира при осуществлении производственных процессов, а также при эксплуатации транспортных магистралей, трубопроводов, линий связи и электропередачи на территории Рязанской области, утвержденных Постановлением Правительства Рязанской области от 18.06.2009 N 159.

14. Границы территории памятника природы обозначаются на местности специальными информационными знаками (аншлагами) с краткой информацией о памятнике природы, по периметру границ его территории.

15. Граждане, а также общественные объединения и некоммерческие организации, осуществляющие деятельность в области охраны окружающей среды, вправе оказывать содействие в осуществлении мероприятий по охране и использованию памятника природы.

Приложение N 1
к паспорту
на памятник природы областного
значения "Дубки"

**ПЛАН-СХЕМА
ТЕРРИТОРИИ ПАМЯТНИКА ПРИРОДЫ ОБЛАСТНОГО ЗНАЧЕНИЯ "ДУБКИ"**



Приложение N 2
к паспорту
на памятник природы областного
значения "Дубки"

**ПЕРЕЧЕНЬ
КООРДИНАТ ХАРАКТЕРНЫХ ТОЧЕК ГРАНИЦ ПАМЯТНИКА
ПРИРОДЫ ОБЛАСТНОГО ЗНАЧЕНИЯ "ДУБКИ"**

Обозначение	Координаты, м	Средняя	Описание
-------------	---------------	---------	----------

характерных точек границы	X	Y	квадратическая погрешность положения характерной точки (Mt), м	закрепления точки
1	2	3	4	5
1	455778,51	1329920,33	0	-
2	455854,32	1330011,08	0	-
3	455758,99	1330101,83	0	-
4	455863,55	1330354,00	0	-
5	455882,69	1330553,91	0	-
6	455630,29	1330821,84	0	-
7	455617,43	1330825,29	0	-
8	455601,71	1330819,82	0	-
9	455586,02	1330817,71	0	-
10	455556,96	1330825,73	0	-
11	455522,36	1330840,50	0	-
12	455502,32	1330857,38	0	-
13	455490,12	1330873,09	0	-
14	455470,24	1330911,19	0	-
15	455463,62	1330924,63	0	-
16	455443,64	1330947,10	0	-
17	455418,00	1330964,03	0	-
18	455391,18	1330970,93	0	-
19	455363,98	1330974,48	0	-
20	455301,30	1330979,40	0	-
21	455231,86	1330977,68	0	-
22	455205,01	1330980,11	0	-
23	455143,52	1330995,07	0	-
24	455086,13	1331018,61	0	-
25	455012,48	1331054,87	0	-

26	454981,24	1331069,61	0	-
27	454923,33	1331114,68	0	-
28	454877,74	1331157,43	0	-
29	454820,14	1331183,19	0	-
30	454777,77	1331208,07	0	-
31	454754,43	1331231,67	0	-
32	454734,46	1331257,49	0	-
33	454717,88	1331286,63	0	-
34	454718,09	1331314,97	0	-
35	454360,44	1331293,86	0	-
36	454269,49	1330840,48	0	-
37	454292,50	1330823,20	0	-
38	454334,82	1330791,64	0	-
39	454384,97	1330758,91	0	-
40	454416,10	1330728,53	0	-
41	454433,90	1330712,10	0	-
42	454452,01	1330692,30	0	-
43	454468,33	1330672,78	0	-
44	454487,13	1330640,27	0	-
45	454510,06	1330560,86	0	-
46	454574,13	1330516,86	0	-
47	454669,41	1330374,18	0	-
48	454950,29	1330305,61	0	-
49	455050,69	1330282,02	0	-
50	455085,13	1329954,52	0	-
51	455173,59	1330016,80	0	-
52	455324,12	1330111,16	0	-
53	455739,86	1329868,54	0	-
1	455778,51	1329920,33	0	-

