

ЛИПЕЦКИЙ ГОРОДСКОЙ СОВЕТ ДЕПУТАТОВ**РЕШЕНИЕ**

от 23 июня 2020 г. N 1114

**О ВНЕСЕНИИ ИЗМЕНЕНИЙ В ПОЛОЖЕНИЕ ОБ ОСОБО ОХРАНЯЕМОЙ
ПРИРОДНОЙ ТЕРРИТОРИИ "ГОРОДСКАЯ РЕКРЕАЦИОННАЯ ЗОНА
"ПАРК "БЫХАНОВ САД"**

Рассмотрев принятый в первом чтении проект изменений в Положение об особо охраняемой природной территории "Городская рекреационная зона "Парк "Быханов сад", руководствуясь статьями 36, 59 Устава города Липецка, Регламентом Липецкого городского Совета депутатов, учитывая решение постоянной комиссии Липецкого городского Совета депутатов по социальным вопросам, здравоохранению и экологии, Липецкий городской Совет депутатов решил:

1. Принять изменения в Положение об особо охраняемой природной территории "Городская рекреационная зона "Парк "Быханов сад" (прилагаются).

2. Направить вышеуказанный нормативный правовой акт Главе города Липецка для подписания и официального опубликования.

3. Настоящее решение вступает в силу со дня его официального опубликования.

Председатель
Липецкого городского
Совета депутатов
А.М.АФНАСЬЕВ

**ИЗМЕНЕНИЯ В ПОЛОЖЕНИЕ ОБ ОСОБО ОХРАНЯЕМОЙ ПРИРОДНОЙ
ТЕРРИТОРИИ "ГОРОДСКАЯ РЕКРЕАЦИОННАЯ ЗОНА "ПАРК "БЫХАНОВ САД"**

Приняты
решением
сессии
Липецкого городского
Совета депутатов
от 23.06.2020 N 1114

Статья 1

Внести в Положение об особо охраняемой природной территории "Городская рекреационная зона "Парк "Быханов сад", принятое решением Липецкого городского Совета депутатов от 27.11.2008 N 923 (в редакции решений Липецкого городского Совета депутатов от 29.09.2009 N 1147, 04.10.2016 N 260, 27.11.2018 N 800: "Липецкая газета", 2008, 16 декабря; 2009, 14 октября; 2016, 01 ноября, 2018, 08 декабря), следующие изменения:

1) статью 2 изложить в следующей редакции:

"Статья 2. Описание границы

1. Описание границы ООПТ местного значения "Парк "Быханов сад".

Парк "Быханов сад" расположен на территории Правобережного административного округа г. Липецка. Граница городской рекреационной зоны "Парк "Быханов сад" начинается от закоординированной точки 27 и далее идет на север по грунтовой дорожке параллельно восточной стене Дворца спорта "Спартак" и затем вдоль границ частных домовладений за Дворцом спорта до закоординированной точки 46. От этой точки граница проходит на северо-

запад по ул. Тельмана до закоординированной точки 47. От этой точки граница проходит на юго-запад до закоординированной точки 48, далее на северо-запад до точки 49 и на северо-восток до точки 50. Далее вдоль ул. Тельмана до точки 51 и на юго-запад вдоль обозначенных заборов домов по ул. Балмочных до закоординированной точки 53. От этой точки граница проходит на запад по забору многоэтажного дома до точки 54 и далее на юг до окончания аллеи по ул. Гагарина до точки 23.

Далее на запад до координированной точки 25 и на юг до точки 26. Затем граница проходит на восток по аллее на северной стороне ул. Гагарина до закоординированной точки 27.

Каталог координат границы ООПТ местного значения
"Парк "Быханов сад"

N п/ п	Координаты	
	X	Y
1	1112,59	-850,85
2	1112,55	-850,4
3	1097,56	-850,86
4	1097,58	-851,16
5	1072,56	-852,48
6	1048,39	-857,38
7	1048,23	-854,92
8	1020,4	-857,4
9	1007,7	-858,45
10	1007,88	-860,06
11	996,0	-861,09
12	970,7	-864,0
13	970,5	-862,8
14	945,3	-863,09
15	945,35	-864,05
16	930,2	-865,3
17	930,14	-864,95
18	912,52	-867,14
19	912,48	-868,45
20	904,5	-867,5
21	897,64	-869,05
22	889,55	-872,37

23	884,33	-875,43
24	884,1	-893,2
25	885,58	-907,19
26	863,9	-909,9
27	904,8	-439,8
28	990,6	-447,2
29	999,0	-441,0
30	1018,0	-442,5
31	1018,0	-440,0
32	1021,0	-440,0
33	1022,88	-439,65
34	1022,83	-440,65
35	1029,12	-440,96
36	1029,7	-430,2
37	1033,6	-430,2
38	1033,6	-434,9
39	1110,8	-433,9
40	1145,75	-529,99
41	1076,5	-527,5
42	1076,0	-574,0
43	1146,5	-576,5
44	1147,12	-533,75
45	1164,6	-526,7
46	1192,1	-515,6
47	1279,3	-739,91
48	1254,68	-751,19
49	1266,33	-776,62
50	1289,48	-766,09
51	1292,4	-773,6
52	1265,2	-784,0

53	1236,4	-796,2
54	1242,5	-834,5
55	1218,5	-838,1
56	1204,9	-840,4
57	1141,5	-847,5
58	1141,66	-848,49
59	1127,29	-849,86
60	1127,19	-848,8

";

2) статью 3 изложить в следующей редакции:

"Статья 3. Режим особой охраны

Режим особой охраны ООПТ местного значения устанавливается в соответствии с действующим законодательством.

На территории ООПТ местного значения "Городская рекреационная зона "Парк "Быханов сад" разрешается:

- размещение площадок для занятия спортом и физкультурой на открытом воздухе (физкультурные площадки, беговые дорожки, поля для спортивной игры);

- размещение баз и палаточных лагерей для проведения походов и экскурсий по ознакомлению с природой, пеших и конных прогулок, устройство троп и дорожек, размещение щитов с познавательными сведениями об окружающей природной среде;

- осуществление необходимых природоохранных и природовосстановительных мероприятий;

- сохранение и изучение растительного и животного мира путем создания особо охраняемых природных территорий, в границах которых хозяйственная деятельность, кроме деятельности, связанной с охраной и изучением природы, не допускается;

- размещение парков культуры и отдыха;

- размещение аттракционов;

- строительство инженерных коммуникаций;

- ремонт и реконструкция существующих инженерных коммуникаций;

- ремонт и реконструкция существующих объектов;

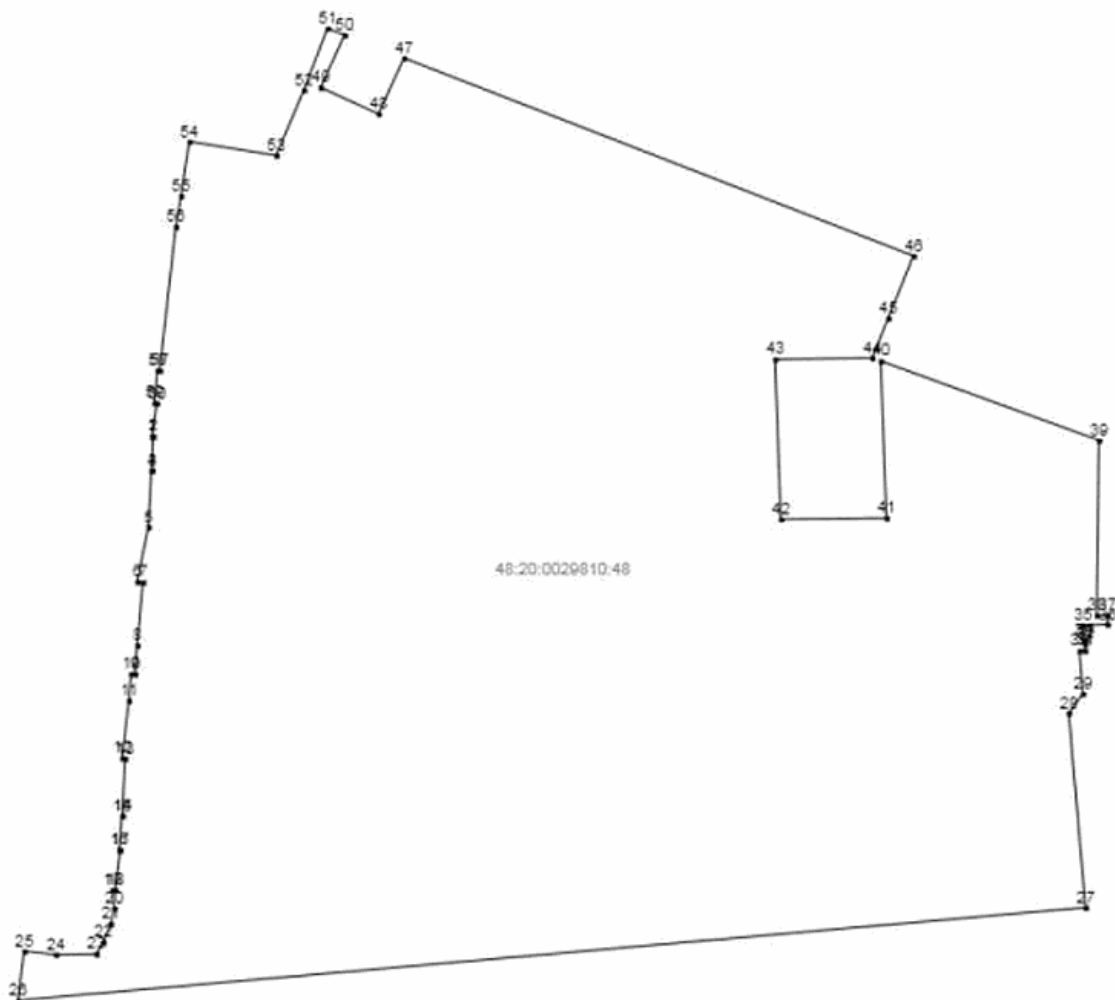
- ремонт существующих покрытий;

- размещение объектов нестационарного типа в соответствии с порядком, установленным для таких объектов.";

3) приложение N 1 изложить в следующей редакции:

"Приложение N 1

СИТУАЦИОННЫЙ ПЛАН
ООПТ МЕСТНОГО ЗНАЧЕНИЯ "ПАРК "БЫХАНОВ САД"



Условные обозначения

- Закоординированные точки
- Границы ООПТ «Парк «Быханов сад»

Статья 2

Настоящие изменения вступают в силу со дня их официального опубликования.

Глава города Липецка
Е.Ю.УВАРКИНА