

Утверждено
распоряжением главы
администрации области
от 6 декабря 1995 г.
№ 886-р

П А С П О Р Т
особо охраняемой природной территории
регионального значения

Ботанический заказник

категория ООПТ

Участок нетронутой степи у с. Ковалево

наименование

Особо охраняемая природная территория (ООПТ)

Участок нетронутой степи у с. Ковалево

наименование

Постановление главы администрации Белгородской области « О расширении сети особо охраняемых природных территорий области»

нормативно-правовой акт, установивший статус ООПТ

от 31.10.1995 г. N 628

ботанический заказник

категория ООПТ

Регионального

значения,

статус ООПТ

находится в Белгородской области

Варваровское с/п

район, город

Расположен на склоне балки вдоль автодороги, примыкая к полосе отвода, севернее от сел Варваровка и Николаевка, Варваровского с/п, Алексеевского района Белгородской области

местоположение

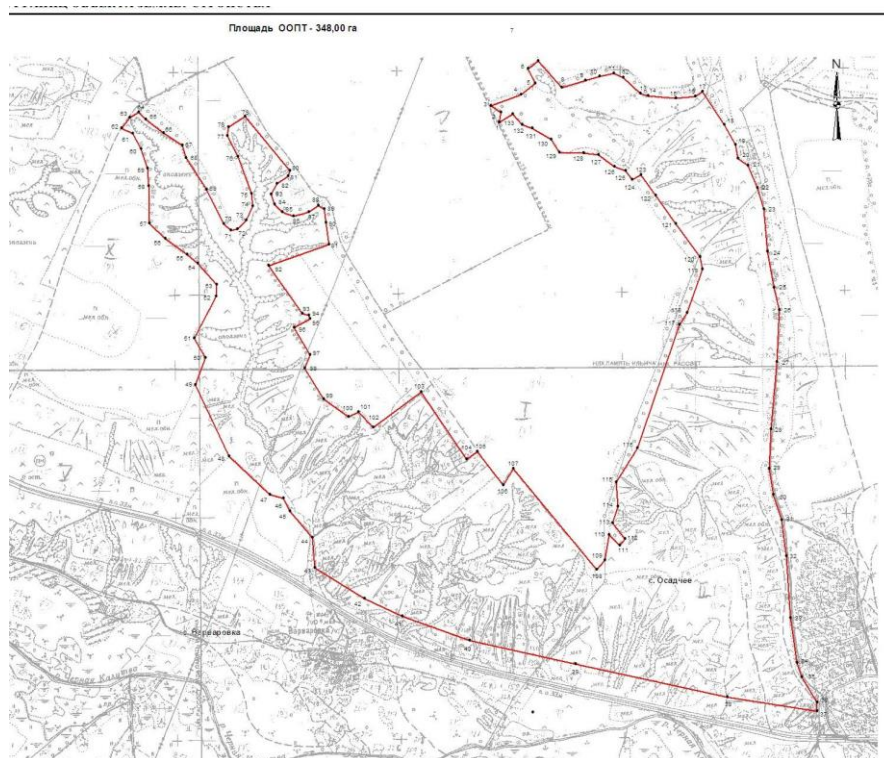
общей площадью 348,0 га, зарегистрирован в государственном Кадастре недвижимости Белгородской области.

Режим особой охраны ООПТ

Запрещено:

На территории ООПТ запрещены любые действия, которые могут нанести вред заказнику и привести к гибели или уменьшению численности всех видов растений и животных: распашка земель и проведение лесомелиоративных работ; нарушение почвенно-растительного слоя; сенокосение, выпас и прогон с/х животных; размещение пасек; использование удобрений и химических средств защиты растений; проведение геологоразведочных и изыскательских работ; разработка полезных ископаемых; массовый отдых населения и прокладка туристических маршрутов; сбор цветов, ягод, плодов, семян всех видов лекарственных растений и технического сырья; иная деятельность, нарушающая естественное развитие природных процессов, угрожающая состоянию природных комплексов, их компонентов или не связанных с целью ООПТ.

План ООПТ



Координаты контурных точек

№ точки	X	У	№ точки	X	У
1	370940.78	2279205.36	52	370159.18	2277937.35
2	370985.46	2279213.06	53	370213.09	2277938.60
3	371015.24	2279167.13	54	370308.38	2277855.85
4	371064.62	2279303.18	55	370347.25	2277806.95
5	371113.85	2279366.35	56	370417.46	2277707.90
6	371180.26	2279334.16	57	370488.92	2277638.95
7	371214.47	2279380.44	58	370653.17	2277633.93
8	371096.89	2279484.74	59	370733.41	2277630.17
9	371129.49	2279591.23	60	370821.18	2277600.08
10	371146.05	2279654.13	61	370891.39	2277562.47
11	371158.93	2279717.81	62	370912.61	2277512.93
12	371141.95	2279760.91	63	370960.91	2277551.16
13	371069.02	2279837.14	64	370985.71	2277590.37
14	371059.49	2279873.79	65	370954.87	2277621.60
15	371048.50	2279995.82	66	370892.48	2277700.08
16	371057.50	2280084.78	67	370836.14	2277786.61
17	371077.63	2280114.97	68	370781.80	2277802.71
18	370930.72	2280213.58	69	370639.44	2277894.59
19	370840.16	2280263.89	70	370483.97	2277971.76
20	370779.79	2280275.96	71	370455.79	2278001.94
21	370747.59	2280320.24	72	370461.83	2278032.13
22	370646.97	2280362.50	73	370500.16	2278073.18
23	370550.37	2280390.67	74	370565.70	2278100.49
24	370359.20	2280406.77	75	370620.81	2278096.53
25	370200.22	2280436.95	76	370785.83	2278036.15
26	370097.58	2280461.10	77	370878.40	2277987.86
27	369864.14	2280449.03	78	370918.65	2277991.88
28	369564.30	2280422.87	79	370966.94	2278066.34
29	369387.20	2280414.82	80	370723.44	2278267.58
30	369270.48	2280434.94	81	370699.29	2278259.53
31	369155.89	2280470.89	82	370665.75	2278208.81
32	368994.60	2280490.88	83	370618.04	2278183.46
33	368716.00	2280509.55	84	370573.45	2278200.30
35	368515.83	2280539.59	85	370539.01	2278234.16
35	368451.18	2280561.35	86	370519.63	2278284.11
36	368338.74	2280630.15	87	370536.78	2278351.95
37	368299.07	2280628.56	88	370566.60	2278393.70
38	368362.65	2280226.22	89	370552.39	2278420.52
39	368508.68	2279545.72	90	370490.00	2278430.59
40	368615.97	2279072.85	91	370393.11	2278443.20
41	368724.26	2278769.85	92	370297.14	2278173.29
42	368802.74	2278601.96	93	370081.22	2278323.24
43	368941.82	2278378.44	94	370075.85	2278352.09
44	369075.90	2278368.65	95	370058.54	2278358.28
45	369195.01	2278268.35	96	370020.20	2278286.54
46	369252.69	2278238.26	97	369897.28	2278357.23
47	369270.24	2278178.08	98	369835.30	2278335.24
48	369440.76	2277996.28	99	369697.35	2278419.21
49	369761.73	2277844.57	100	369619.37	2278529.17
50	369883.34	2277889.70	101	369641.36	2278575.16
51	369971.11	2277839.55	102	369641.36	2278575.16
103	369641.36	2278575.16			

104	369571.39	2278641.13
105	369731.33	2278855.06
106	369427.49	2279058.69
107	369463.67	2279106.75
108	369312.31	2279222.52
109	369385.19	2279267.75
110	368932.40	2279642.05
111	368974.56	2279679.99
112	369089.37	2279698.40
113	369043.08	2279746.70
114	369069.80	2279768.79
115	369141.69	2279714.50
116	369216.15	2279736.64
117	369324.82	2279730.60
118	369479.77	2279825.18
119	370031.17	2280012.34
120	370085.51	2280046.55
121	370280.71	2280114.97
122	370337.06	2280104.91
123	370485.98	2279998.25
124	370610.75	2279905.68
125	370705.33	2279841.28
126	370683.19	2279801.03
127	370723.44	2279770.85
128	370741.55	2279722.55
129	370793.88	2279650.10
130	370803.94	2279583.69
131	370805.95	2279475.02
132	370862.30	2279438.80
133	370912.61	2279354.28
134	370930.72	2279307.99
135	370977.00	2279265.73
1	370940.78	2279205.36

**Начальник
управления лесами Белгородской области**

подпись

Ф.И.О.

от «_____» _____ г.

МП