

Утверждено  
распоряжением главы  
администрации области  
от 6 декабря 1995 г.  
№ 886-р

**П А С П О Р Т**  
**особо охраняемой природной территории**  
**регионального значения**

**памятник природы**

категория ООПТ

**«Бывшее имение Станкевича»**

наименование

## Особо охраняемая природная территория (ООПТ)

«Бывшее имение Станкевича»

наименование

Постановление главы администрации Белгородской области « О расширении сети ООПТ области»

нормативно-правовой акт, установивший статус ООПТ

от 31.10.1995 г. N 628

памятник природы

категория ООПТ

Регионального

значения,

статус ООПТ

находится в Белгородской области

Мухомеровское с/п

район, город

В 600 метрах севернее села Ближнее Чесночное на левом берегу Тихая Сосна

местоположение

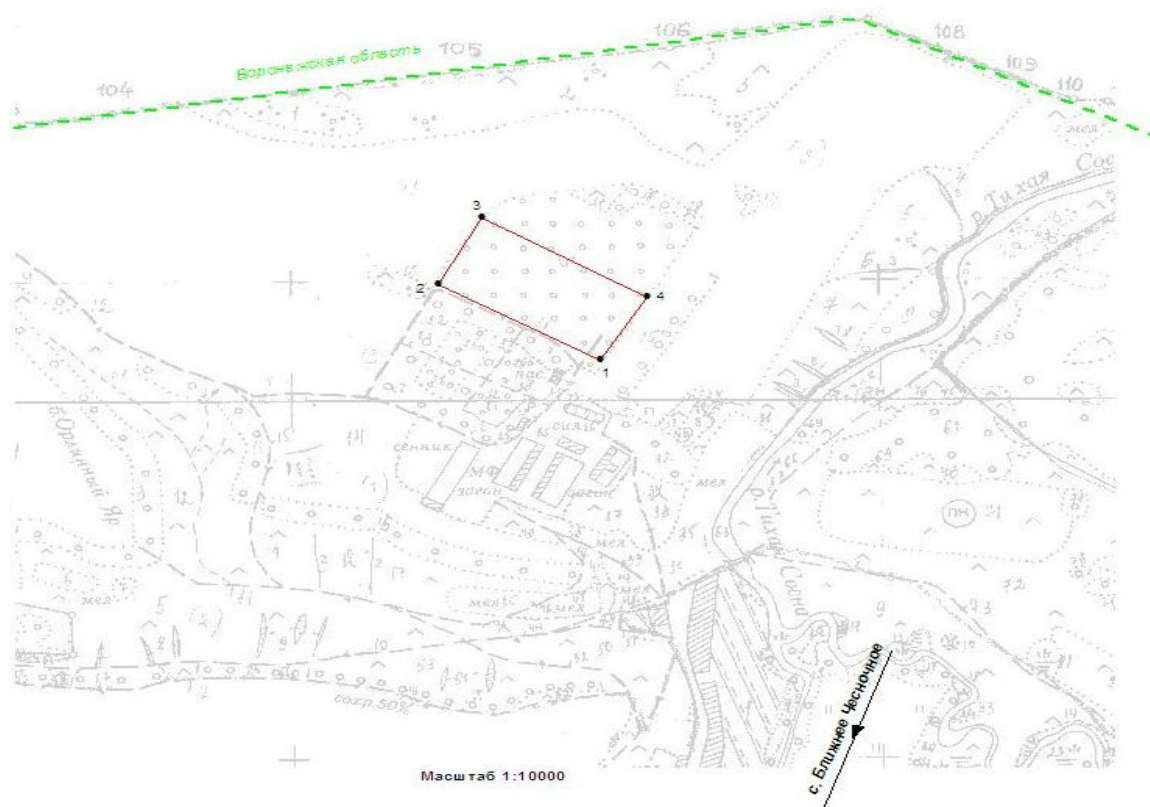
общей площадью 5,0 га, зарегистрирована в государственном Кадастре недвижимости Белгородской области.

### Режим особой охраны ООПТ

#### Запрещено:

На территории ООПТ запрещены любые действия, которые могут нанести вред памятнику природы или привести к его гибели. На территории памятников природы запрещается: рубка, порча, изменение видового состава растительности, кроме мероприятий по уходу или работ, связанных с реконструкцией памятника; ведение построек, прокладка новых дорог, связанных с нарушением почв, изменением уровня грунтовых воды гидрологического режима территории, без соответствующего на то разрешения, добыча полезных ископаемых, сброс сточных вод, разжигание костров, проезд, стоянка транспортных средств.

#### План ООПТ



**Координаты контурных точек**

<b>№ точки</b>	<b>X</b>	<b>Y</b>
1	406989,01	2276022,93
2	407147,53	2275746,43
3	407287,45	2275821,63
4	407120,07	2276100,03
1	406989,01	2276022,93

**Паспорт составлен в 3-х экземплярах.**

**Начальник  
управления лесами Белгородской области**

**подпись**

**Ф.И.О.**

**от «\_\_\_\_\_» \_\_\_\_\_ г.**

**МП**