

Утверждено  
распоряжением главы  
администрации области  
от 6 декабря 1995 г.  
№ 886-р

**П А С П О Р Т**  
**особо охраняемой природной территории**  
**регионального значения**

**ботанический заказник**

---

категория ООПТ

**«Белая гора»**

---

наименование

## Особо охраняемая природная территория (ООПТ)

«Белая гора»

наименование

Решение исполнительного комитета областного совета народных депутатов «О создании сети ООПТ области»

нормативно-правовой акт, установивший статус ООПТ

от 30.08.1991 г. N 267

ботанический заказник

категория ООПТ

Регионального

значения,

статус ООПТ

находится в Белгородской области вблизи городского поселения «Город Короча»

район, город

С северной стороны заказник граничит с землями сельскохозяйственного назначения, с восточной стороны граничит с землями города Короча, с юго-восточной стороны граница проходит по границе с ботаническим заказником «Меловая гора», южная и юго-западная граница проходит в 30 м от оврагов вблизи с. Белогорье, западная граница проходит вдоль лесополосы и примыкает к начальной точке описания границ.

местоположение

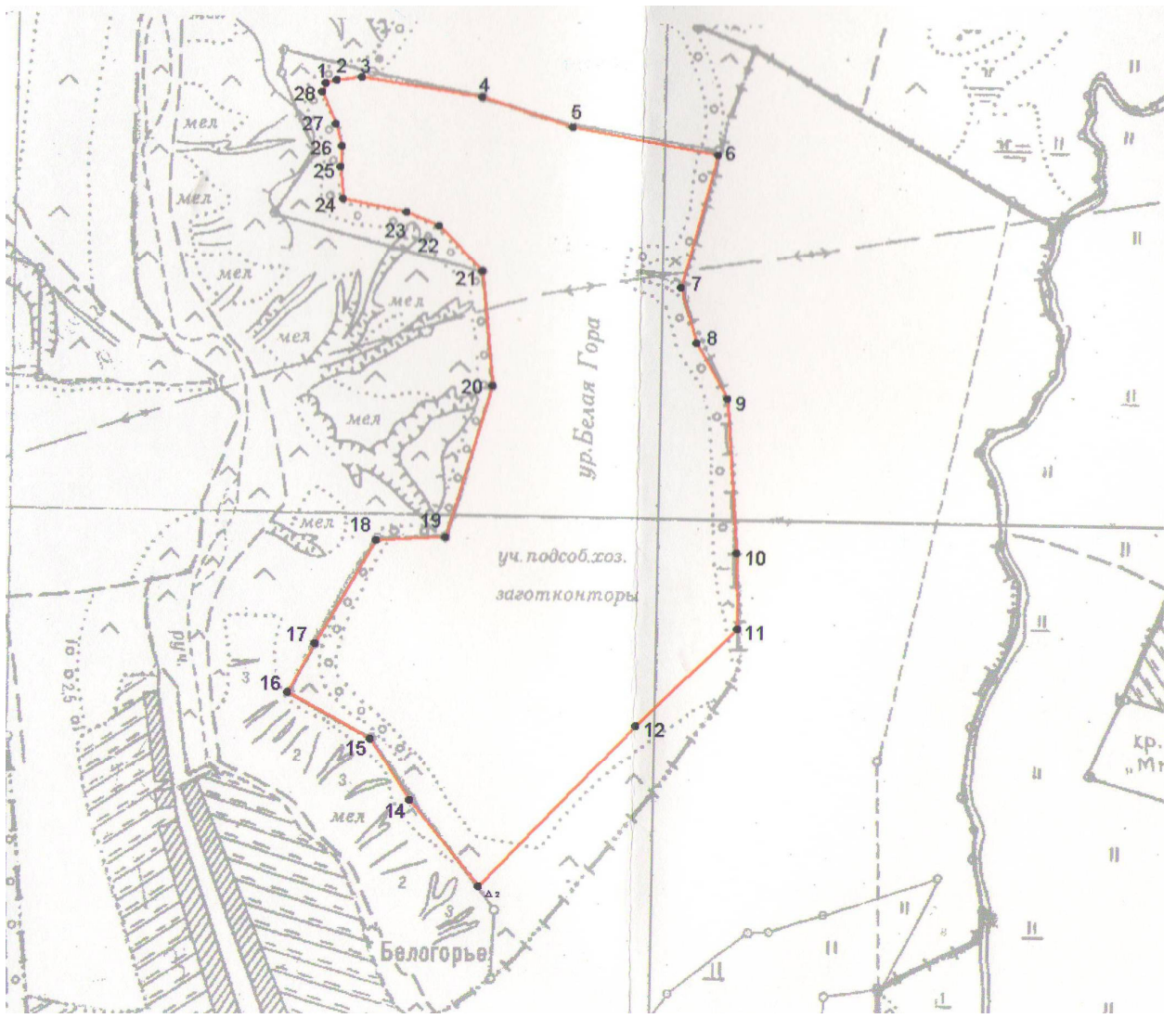
общей площадью 50 га, зарегистрирована в государственном Кадастре недвижимости Белгородской области.

### Режим особой охраны ООПТ

#### Запрещено:

Строительство зданий, сооружений, дорог и трубопроводов, линий электропередач и прочих коммуникаций, изыскательские, взрывные и буровые работы, разработка полезных ископаемых, устройство свалок, применение и хранение ядохимикатов, минеральных удобрений, распашка территории, выжигание растительности, проезд транспорта, устройство стоянок, кемпингов, прочие виды хозяйственной и иной деятельности, способные причинить прямой или косвенный ущерб охраняемому объекту, препятствующие сохранению, восстановлению и воспроизводству объектов охраны, ведущие к сокращению численности объектов растительного мира, занесённых в Красную книгу Белгородской области, а также деятельность, противоречащая целям создания ботанического заказника.

План ООПТ



**Координаты контурных точек**

№ точки	X	Y	№ точки	X	Y
1	421662,48	2159475,23	16	420721,67	2159435,15
2	421667,80	2159492,55	17	420797,52	2159474,40
3	421672,95	2159530,66	18	420958,45	2159566,25
4	421646,85	2159716,70	19	420965,91	2159674,13
5	421601,48	2159857,86	20	421200,67	2159740,62
6	421562,83	2160084,72	21	421377,28	2159721,80
7	421356,47	2160031,15	22	421445,70	2159653,96
8	421272,10	2160057,00	23	421466,95	2159603,68
9	421186,40	2160105,73	24	421484,65	2159505,24
10	420947,77	2160124,21	25	421534,93	2159500,79
11	420831,81	2160126,73	26	421566,86	2159502,85
12	420679,26	2159973,86	27	421599,82	2159492,55
13	420426,25	2159733,81	28	421649,26	2159469,89
14	420556,11	2159626,63	1	421662,48	2159475,23
15	420652,46	2159562,86			

Паспорт составлен в 3-х экземплярах.

Начальник  
управления лесами Белгородской области

подпись                                      Ф.И.О.  
от « \_\_\_\_\_ » \_\_\_\_\_ г.

МП