



ПРАВИТЕЛЬСТВО ТВЕРСКОЙ ОБЛАСТИ

ПОСТАНОВЛЕНИЕ

12.02.2021

№ 71-пп

г. Тверь

Об утверждении графического описания местоположения границ особо охраняемой природной территории регионального значения – государственного природного заказника «Болото Родосьено»

В соответствии с Федеральным законом от 14.03.1995 № 33-ФЗ «Об особо охраняемых природных территориях», законом Тверской области от 08.12.2010 № 108-ЗО «Об особо охраняемых природных территориях в Тверской области», с учетом решения Комиссии при Правительстве Тверской области по вопросам организации и функционирования особо охраняемых природных территорий от 01.10.2020 № 5 Правительство Тверской области постановляет:

1. Утвердить графическое описание местоположения границ особо охраняемой природной территории регионального значения – государственного природного заказника «Болото Родосьено» (прилагается).

2. Министерству природных ресурсов и экологии Тверской области направить в орган, осуществляющий государственный кадастровый учет и государственную регистрацию прав, комплект документов, необходимый для внесения сведений о границах особо охраняемой природной территории регионального значения, указанной в пункте 1 настоящего постановления, в установленном порядке.

3. Контроль за исполнением настоящего постановления возложить на заместителя Председателя Правительства Тверской области, курирующего вопросы экологии.

Отчет об исполнении представить в трехмесячный срок со дня вступления в силу настоящего постановления.

4. Настоящее постановление вступает в силу со дня его официального опубликования.

**Губернатор
Тверской области**



И.М. Руденя

Приложение
к постановлению Правительства
Тверской области
от 12.02.2021 № 71-пп

Графическое описание местоположения границ
особо охраняемой природной территории регионального значения –
государственного природного заказника
«Болото Родосьено»

Раздел 1

Сведения об объекте		
особо охраняемая природная территория регионального значения – государственный природный заказник «Болото Родосьено» (далее – объект)		
№ п/п	Характеристики объекта	Описание характеристик
1	2	3
1	Местоположение объекта	Лесной муниципальный округ Тверской области
2	Площадь объекта +/- величина погрешности определения площади (Р +/- Дельта Р)	31 852 153 кв. м (\pm 56 713 кв. м)
3	Иные характеристики объекта	-

Раздел 2

Сведения о местоположении границ объекта					
1. Система координат МСК-69, зона 2					
2. Сведения о характерных точках границ объекта					
Обозначение характерных точек границ	Координаты, м		Метод определения координат характерной точки	Средняя квадратическая погрешность положения характерной точки (Mt), м	Описание обозначения точки на местности (при наличии)
	X	Y			
1	2	3	4	5	6
-	-	-	-	-	-

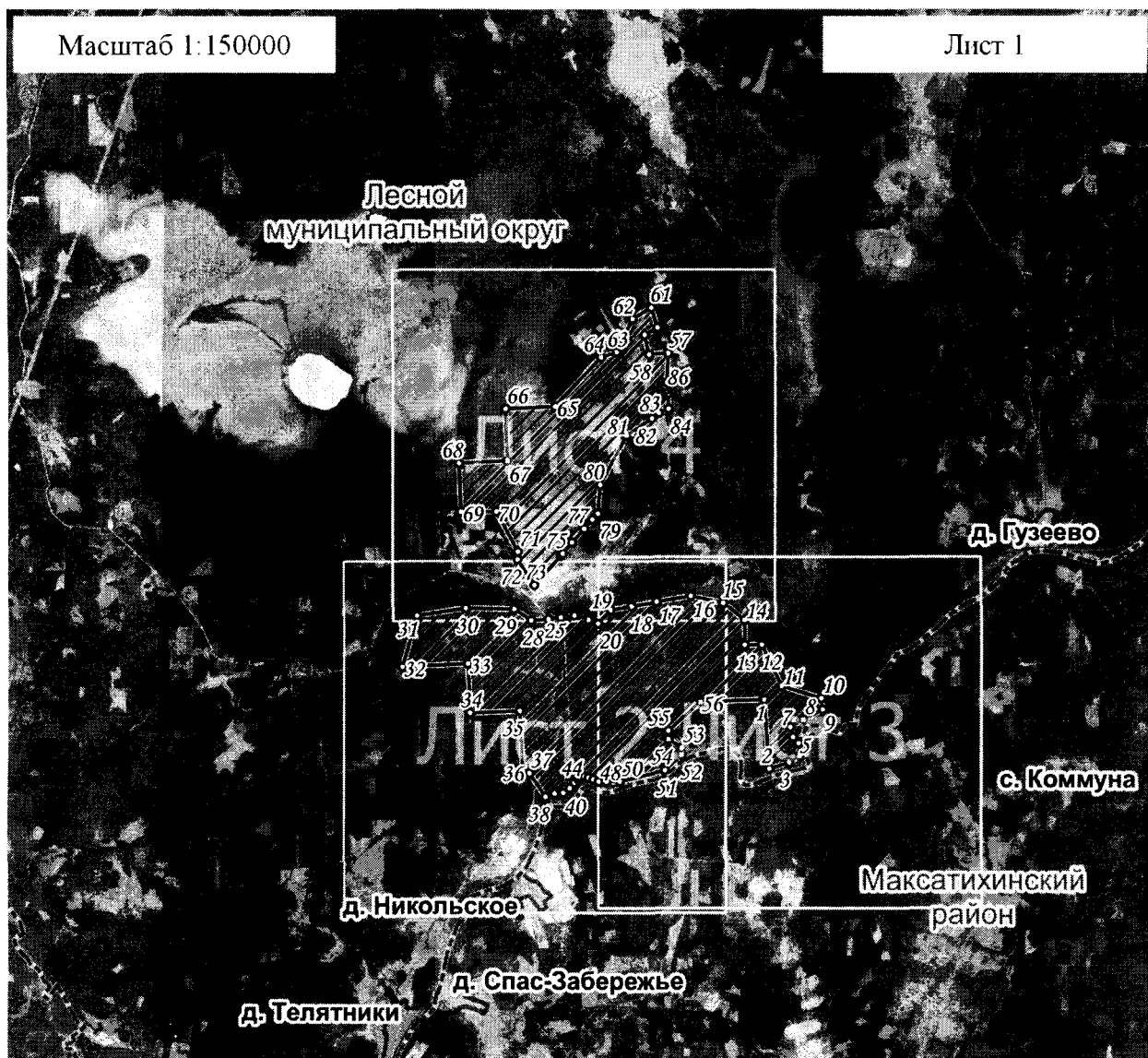
3. Сведения о характерных точках части (частей) границы объекта					
Обозначение характерных точек части границы	Координаты, м		Метод определения координат характерной точки	Средняя квадратическая погрешность положения характерной точки (Mt), м	Описание обозначения точки на местности (при наличии)
	X	Y			
1	2	3	4	5	6
Контур 1					
1	430959.76	2270187.62	Картометрический	5.00	—
2	429491.07	2270298.40	Картометрический	5.00	—
3	429621.37	2270727.21	Картометрический	5.00	—
4	429761.87	2270952.75	Картометрический	5.00	—
5	430031.36	2270928.58	Картометрический	5.00	—
6	430165.65	2270812.50	Картометрический	5.00	—
7	430378.95	2270751.22	Картометрический	5.00	—
8	430537.43	2271034.13	Картометрический	5.00	—
9	430749.85	2271451.15	Картометрический	5.00	—
10	430988.88	2271418.92	Картометрический	5.00	—
11	431247.34	2270561.93	Картометрический	5.00	—
12	432125.41	2270132.60	Картометрический	5.00	—
13	432120.15	2269763.09	Картометрический	5.00	—
14	432655.32	2269759.10	Картометрический	5.00	—
15	433017.23	2269310.48	Картометрический	5.00	—
16	433165.69	2268614.91	Картометрический	5.00	—
17	433039.42	2267879.62	Картометрический	5.00	—
18	432946.21	2267332.41	Картометрический	5.00	—
19	432869.53	2266874.06	Картометрический	5.00	—
20	432578.09	2266601.89	Картометрический	5.00	—
21	432656.63	2266400.30	Картометрический	5.00	—
22	432759.30	2266150.27	Картометрический	5.00	—

3. Сведения о характерных точках части (частей) границы объекта					
Обозначение характерных точек части границы	Координаты, м		Метод определения координат характерной точки	Средняя квадратическая погрешность положения характерной точки (Mt), м	Описание обозначения точки на местности (при наличии)
	X	Y			
1	2	3	4	5	6
23	432752.00	2266101.72	Картометрический	5.00	—
24	432750.34	2266090.65	Картометрический	5.00	—
25	432717.05	2265867.13	Картометрический	5.00	—
26	432706.88	2265799.77	Картометрический	5.00	—
27	432669.92	2265530.78	Картометрический	5.00	—
28	432643.30	2265158.01	Картометрический	5.00	—
29	432882.59	2264793.39	Картометрический	5.00	—
30	432900.33	2263746.87	Картометрический	5.00	—
31	432742.61	2262692.33	Картометрический	5.00	—
32	431650.35	2262384.07	Картометрический	5.00	—
33	431721.81	2263798.17	Картометрический	5.00	—
34	430668.95	2263847.67	Картометрический	5.00	—
35	430712.65	2264915.15	Картометрический	5.00	—
36	429432.27	2264983.28	Картометрический	5.00	—
37	429391.34	2265126.07	Картометрический	5.00	—
38	428890.16	2265475.71	Картометрический	5.00	—
39	428962.36	2265671.05	Картометрический	5.00	—
40	428975.75	2265857.45	Картометрический	5.00	—
41	429071.89	2265996.79	Картометрический	5.00	—
42	429191.20	2266093.30	Картометрический	5.00	—
43	429269.54	2266177.28	Картометрический	5.00	—
44	429306.93	2266241.58	Картометрический	5.00	—
45	429321.16	2266314.79	Картометрический	5.00	—




3. Сведения о характерных точках части (частей) границы объекта					
Обозначение характерных точек части границы	Координаты, м		Метод определения координат характерной точки	Средняя квадратическая погрешность положения характерной точки (Mt), м	Описание обозначения точки на местности (при наличии)
	X	Y			
1	2	3	4	5	6
46	429301.55	2266405.80	Картометрический	5.00	–
47	429262.34	2266509.30	Картометрический	5.00	–
48	429216.01	2266619.92	Картометрический	5.00	–
49	429217.76	2266793.07	Картометрический	5.00	–
50	429219.86	2267081.32	Картометрический	5.00	–
51	429453.17	2268056.84	Картометрический	5.00	–
52	429782.70	2268413.52	Картометрический	5.00	–
53	429935.29	2268414.95	Картометрический	5.00	–
54	430115.90	2268132.31	Картометрический	5.00	–
55	430295.38	2268123.82	Картометрический	5.00	–
56	430911.75	2268818.81	Картометрический	5.00	–
1	430959.76	2270187.62	Картометрический	5.00	–
Контур 2					
57	438330.52	2268117.70	Картометрический	5.00	–
58	438311.18	2267709.30	Картометрический	5.00	–
59	438725.23	2267624.71	Картометрический	5.00	–
60	438874.86	2267898.98	Картометрический	5.00	–
61	439304.28	2267762.66	Картометрический	5.00	–
62	439059.24	2267361.31	Картометрический	5.00	–
63	438358.26	2267010.28	Картометрический	5.00	–
64	438251.33	2266668.57	Картометрический	5.00	–
65	437204.64	2265675.90	Картометрический	5.00	–
66	437153.85	2264606.72	Картометрический	5.00	–

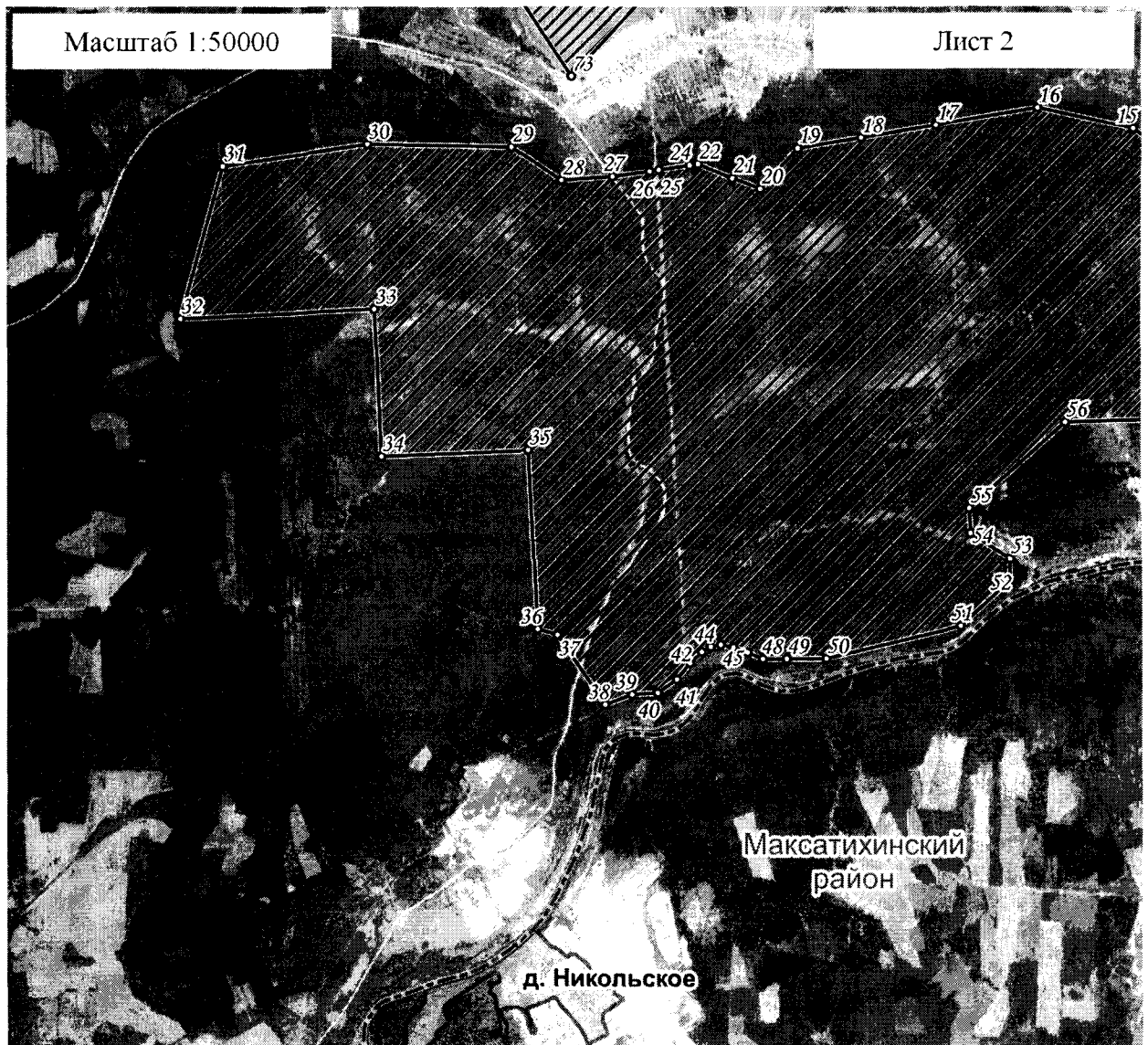
3. Сведения о характерных точках части (частей) границы объекта					
Обозначение характерных точек части границы	Координаты, м		Метод определения координат характерной точки	Средняя квадратическая погрешность положения характерной точки (Mt), м	Описание обозначения точки на местности (при наличии)
	X	Y			
1	2	3	4	5	6
67	436046.67	2264651.02	Картометрический	5.00	–
68	435997.64	2263604.95	Картометрический	5.00	–
69	434958.97	2263653.03	Картометрический	5.00	–
70	434960.82	2264415.34	Картометрический	5.00	–
71	434107.52	2264878.74	Картометрический	5.00	–
72	433941.90	2264873.23	Картометрический	5.00	–
73	433395.09	2265234.04	Картометрический	5.00	–
74	434015.60	2265805.36	Картометрический	5.00	–
75	434068.79	2265849.80	Картометрический	5.00	–
76	434301.27	2266043.85	Картометрический	5.00	–
77	434597.15	2266310.34	Картометрический	5.00	–
78	434794.38	2266487.98	Картометрический	5.00	–
79	434924.89	2266605.52	Картометрический	5.00	–
80	435538.93	2266652.82	Картометрический	5.00	–
81	436585.93	2267223.53	Картометрический	5.00	–
82	436955.46	2267774.03	Картометрический	5.00	–
83	437067.60	2267920.29	Картометрический	5.00	–
84	437154.73	2268129.54	Картометрический	5.00	–
85	437474.33	2268108.51	Картометрический	5.00	–
86	437549.24	2268067.95	Картометрический	5.00	–
87	437628.12	2268062.07	Картометрический	5.00	–
88	437705.21	2268094.71	Картометрический	5.00	–
57	438330.52	2268117.70	Картометрический	5.00	–

План границ объекта


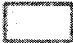


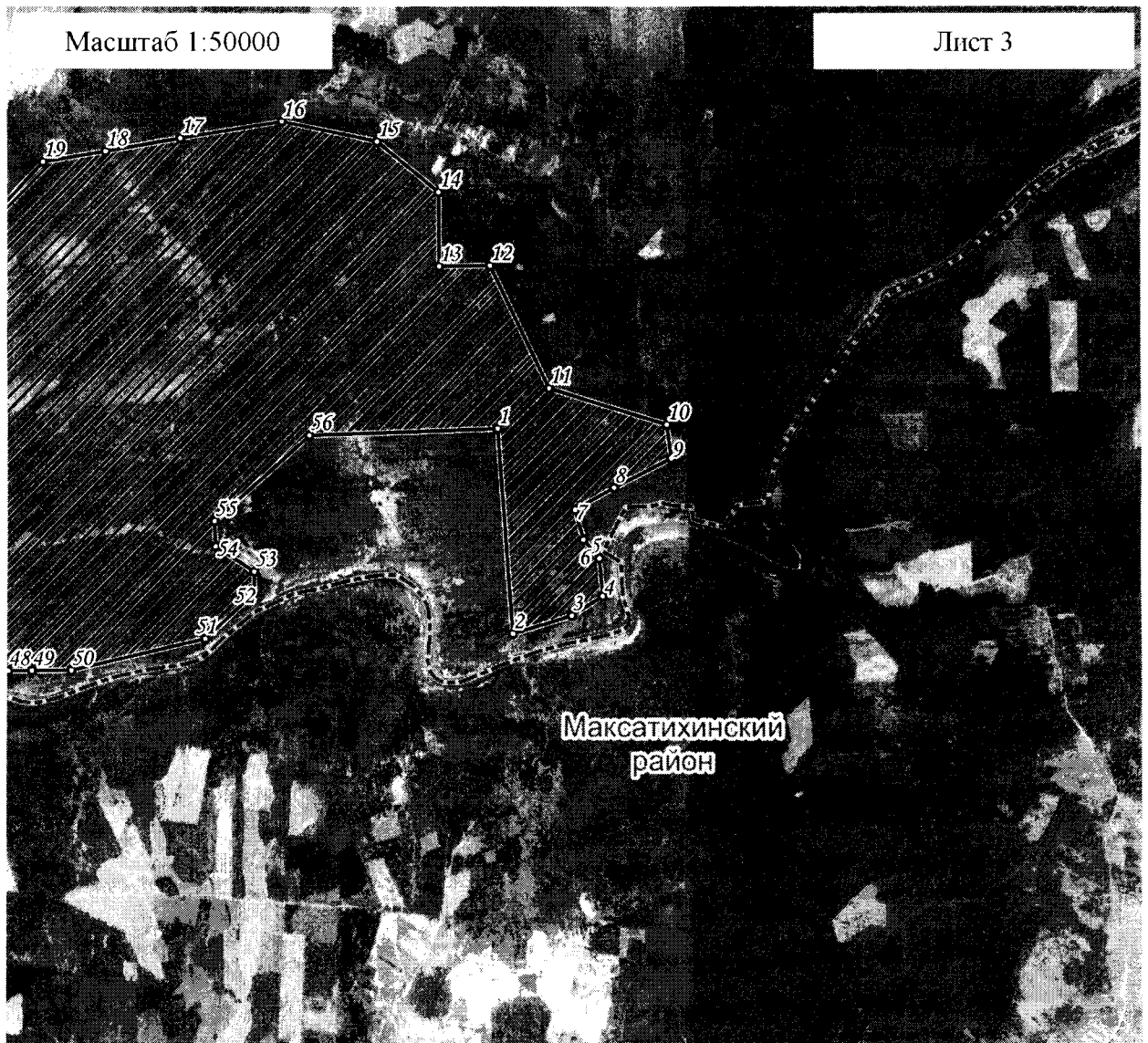
Используемые условные знаки и обозначения:

- 24 характерная точка границы объекта
-  территория объекта
-  границы административно-территориального деления
-  населенные пункты





Используемые условные знаки и обозначения:

- ²⁴ характерная точка границы объекта
-  территория объекта
-  населенные пункты

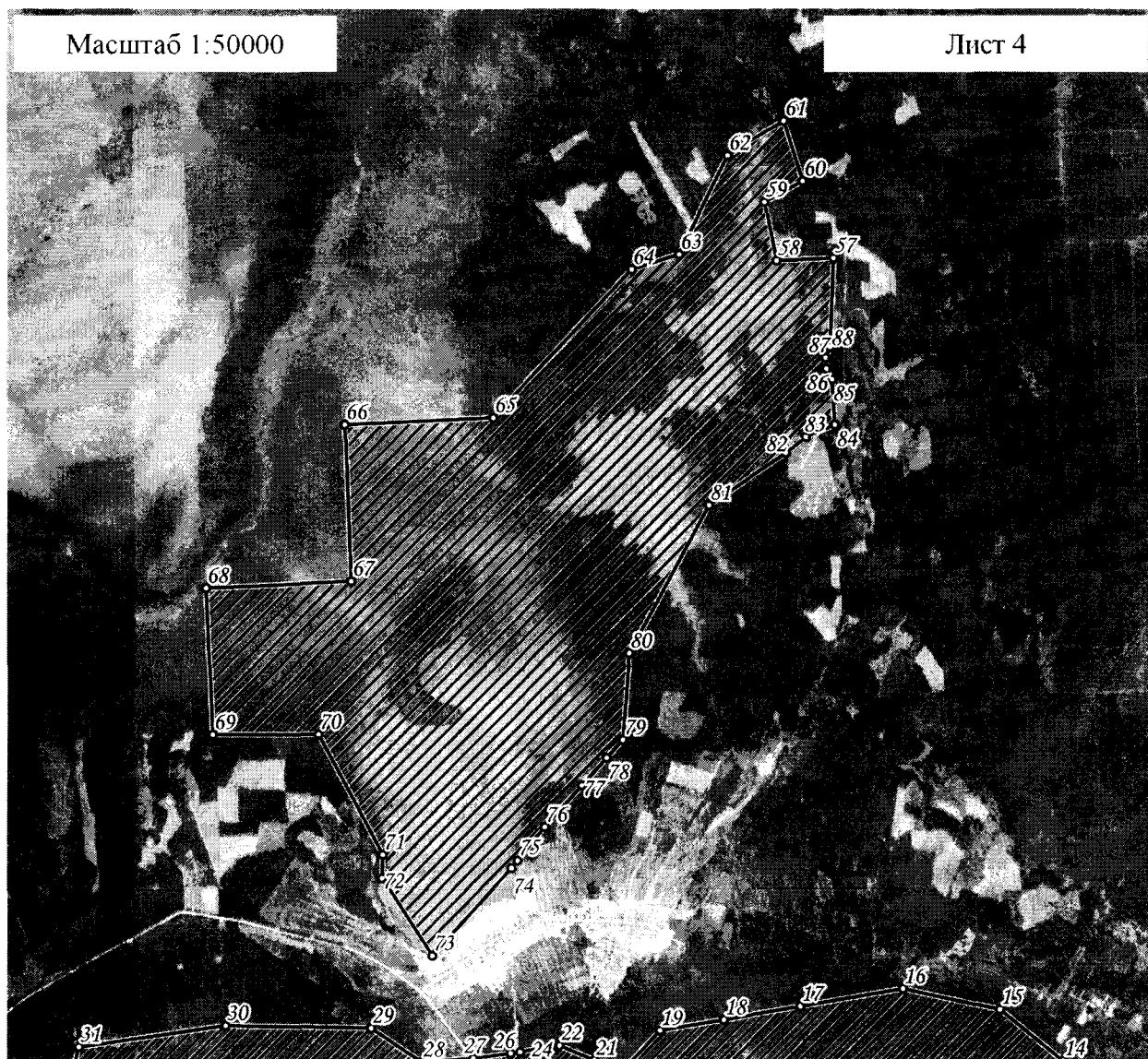


Используемые условные знаки и обозначения:



- ²⁴ характерная точка границы объекта
-  территория объекта
-  населенные пункты

Масштаб 1:50000

Лист 4



Используемые условные знаки и обозначения:

- 24 характерная точка границы объекта
-  территория объекта
-  населенные пункты

Примечание. Документ с подписью и оттиском печати (при наличии) лица, составившего описание местоположения границ объекта, предоставляется в орган, осуществляющий государственный кадастровый учет и государственную регистрацию прав.