



ПРАВИТЕЛЬСТВО ТВЕРСКОЙ ОБЛАСТИ

ПОСТАНОВЛЕНИЕ

27.07.2020

№ 336-пп

г. Тверь

Об утверждении графического описания местоположения границ особо охраняемой природной территории регионального значения – памятника природы «Парк Горковский»

В соответствии с Федеральным законом от 14.03.1995 № 33-ФЗ «Об особо охраняемых природных территориях», законом Тверской области от 08.12.2010 № 108-ЗО «Об особо охраняемых природных территориях в Тверской области», с учетом решения Комиссии при Правительстве Тверской области по вопросам организации и функционирования особо охраняемых природных территорий от 31.01.2020 № 1 Правительство Тверской области постановляет:

1. Утвердить графическое описание местоположения границ особо охраняемой природной территории регионального значения – памятника природы «Парк Горковский» (прилагается).

2. Министерству природных ресурсов и экологии Тверской области направить в орган, осуществляющий государственный кадастровый учет и государственную регистрацию прав, комплект документов, необходимый для внесения сведений о границах особо охраняемой природной территории регионального значения, указанной в пункте 1 настоящего постановления, в установленном порядке.

3. Контроль за исполнением настоящего постановления возложить на заместителя Председателя Правительства Тверской области, курирующего вопросы экологии.

Отчет об исполнении постановления представить в трехмесячный срок со дня его вступления в силу.

4. Настоящее постановление вступает в силу со дня его официального опубликования.

**Губернатор
Тверской области**



И.М. Руденя

Приложение
к постановлению Правительства
Тверской области
от 27.07.2020 № 336-пп

Графическое описание местоположения границ
особо охраняемой природной территории регионального значения –
памятника природы «Парк Горковский»

Раздел 1

Сведения об объекте		
Особо охраняемая природная территория регионального значения – памятник природы «Парк Горковский» (далее – объект)		
№ п/п	Характеристики объекта	Описание характеристик
1	2	3
1	Местоположение объекта	Кувшиновский район Тверской области
2	Площадь объекта +/- величина погрешности определения площади (Р +/- Дельта Р)	125 160 кв. м (\pm 3 096 кв. м)
3	Иные характеристики объекта	-

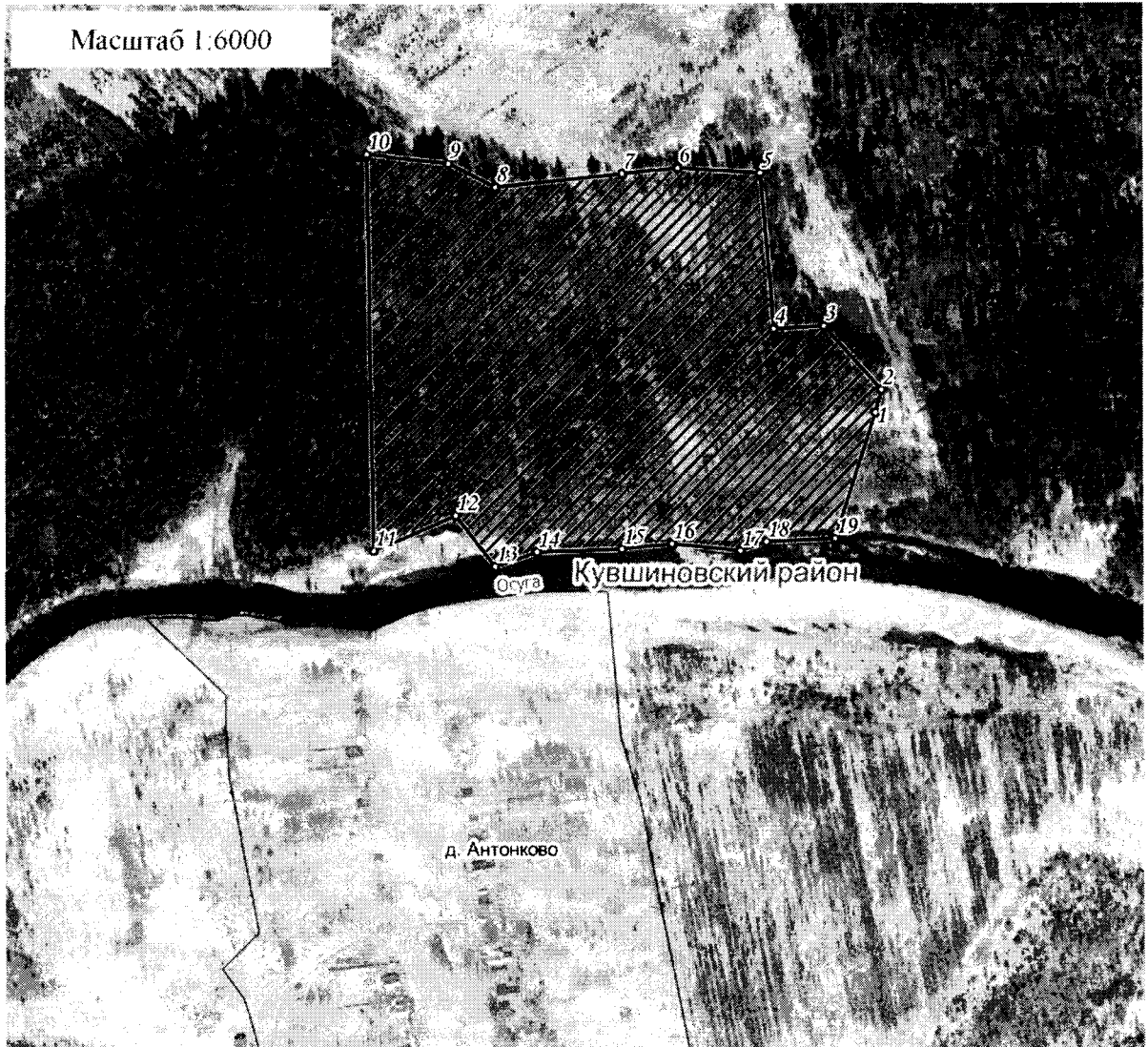
Раздел 2

Сведения о местоположении границ объекта					
1. Система координат МСК-69, зона 2					
2. Сведения о характерных точках границ объекта					
Обозначение характерных точек границ	Координаты, м		Метод определения координат характерной точки	Средняя квадрати- ческая погрешность положения характерной точки (M _t), м	Описание обозна- чения точки на местности (при наличии)
	X	Y			
1	2	3	4	5	6
1	306667	2190982.76	Картометрический	2.5	–
2	306686.65	2190988.17	Картометрический	2.5	–
3	306741.86	2190938.51	Картометрический	2.5	–
4	306739.48	2190894.83	Картометрический	2.5	–

2. Сведения о характерных точках границ объекта					
Обозначение характерных точек границ	Координаты, м		Метод определения координат характерной точки	Средняя квадрати- ческая погрешность положения характерной точки (M _t), м	Описание обозна- чения точки на местности (при наличии)
	X	Y			
1	2	3	4	5	6
5	306873.25	2190883.29	Картометрический	2.5	–
6	306877.74	2190811.69	Картометрический	2.5	–
7	306872.51	2190763.35	Картометрический	2.5	–
8	306861.38	2190652.71	Картометрический	2.5	–
9	306881.87	2190611.93	Картометрический	2.5	–
10	306889.4	2190540.7	Картометрический	2.5	–
11	306548.82	2190545.67	Картометрический	2.5	–
12	306579.37	2190617.33	Картометрический	2.5	–
13	306535.44	2190651.34	Картометрический	2.5	–
14	306547.65	2190687.93	Картометрический	2.5	–
15	306550.16	2190762.04	Картометрический	2.5	–
16	306555.17	2190805.71	Картометрический	2.5	–
17	306548.73	2190865.14	Картометрический	2.5	–
18	306556.61	2190887.7	Картометрический	2.5	–
19	306559.11	2190947.48	Картометрический	2.5	–
1	306667	2190982.76	Картометрический	2.5	–
3. Сведения о характерных точках части (частей) границы объекта					
Обозначение характерных точек части границы	Координаты, м		Метод определения координат характерной точки	Средняя квадрати- ческая погрешность положения характерной точки (M _t), м	Описание обозначения точки на местности (при наличии)
	X	Y			
1	2	3	4	5	6
–	–	–	–	–	–

Раздел 4

План границ объекта



Используемые условные знаки и обозначения:

• 10 характерная точка границы объекта

 территория объекта

 населенные пункты

Примечание. Документ с подписью и оттиском печати (при наличии) лица, составившего описание местоположения границ объекта, предоставляется в орган, осуществляющий государственный кадастровый учет и государственную регистрацию прав.