



ПРАВИТЕЛЬСТВО ХАБАРОВСКОГО КРАЯ  
ПОСТАНОВЛЕНИЕ

12 ноября 2018 г. № 409-пр

г. Хабаровск

Об образовании государственного природного заказника краевого значения "Щебенчиха" в Вяземском муниципальном районе Хабаровского края

В соответствии с федеральными законами от 10 января 2002 г. № 7-ФЗ "Об охране окружающей среды", от 14 марта 1995 г. № 33-ФЗ "Об особо охраняемых природных территориях", от 24 апреля 1995 г. № 52-ФЗ "О животном мире", Законом Хабаровского края от 26 июля 2005 г. № 290 "О реализации полномочий Хабаровского края в области создания и обеспечения охраны особо охраняемых природных территорий", в целях сохранения и восстановления ценных природных комплексов и поддержания экологического баланса на территории Хабаровского края Правительство края ПОСТАНОВЛЯЕТ:

1. Образовать на территории Вяземского муниципального района Хабаровского края без изъятия земельных участков и водных объектов у собственников, владельцев и пользователей этих участков и водных объектов государственный природный заказник краевого значения "Щебенчиха" общей площадью 9 509,58 гектара.

2. Утвердить прилагаемое Положение о государственном природном заказнике краевого значения "Щебенчиха".

Губернатор, Председатель  
Правительства края



С.И. Фургал

УТВЕРЖДЕНО  
постановлением  
Правительства  
Хабаровского края  
от 12 ноября 2018 г. № 409-пр

## ПОЛОЖЕНИЕ

о государственном природном заказнике  
краевого значения "Щебенчиха"

### 1. Общие положения

1.1. Государственный природный заказник краевого значения "Щебенчиха" (далее также – заказник) расположен в Вяземском муниципальном районе Хабаровского края и включает низкогорные возвышенности, расположенные между реками Щебенчиха, Соловьяха и Каменушка, а также северные, северо-западные и западные отроги горы Щебенчиха, включая верховья рек Щебенчиха и Роскошь.

1.2. Заказник имеет профиль биологического, предназначен для сохранения и восстановления уникальных реликтовых и эндемичных представителей флоры и фауны, редких и исчезающих видов растений, животных бассейна реки Уссури.

1.3. Граждане и юридические лица вправе оказывать содействие государственным органам в осуществлении мероприятий по охране и функционированию заказника.

1.4. Финансирование работ по обеспечению функционирования и охраны заказника осуществляется за счет средств краевого бюджета и иных не запрещенных законодательством источников.

1.5. Собственники, владельцы и пользователи земельных участков и водных объектов, которые расположены в границах заказника, а также другие юридические и физические лица обязаны соблюдать установленный в заказнике режим особой охраны, возмещать ущерб, причиненный заказнику вследствие нарушения законодательства Российской Федерации и Хабаровского края.

1.6. Границы заказника определены в системе координат МСК-27, зона 2 и представлены в приложении к настоящему Положению.

1.7. Границы и особенности режима особой охраны заказника учитываются при разработке планов и перспектив экономического и социального развития, лесохозяйственных регламентов и проектов освоения лесов, подготовке документов территориального планирования, проведении лесоустройства и инвентаризации земель.

## 2. Задачи заказника

Заказник образован для выполнения следующих задач:

- сохранение природных комплексов;
- сохранение средообразующих, водоохраных, водорегулирующих и биостационарных функций лесных экосистем;
- сохранение ценных в научном и эстетическом отношении ботанических, зоологических объектов;
- обеспечение охраны среды обитания животных и растений, занесенных в Красные книги Российской Федерации и Хабаровского края;
- систематическое проведение мониторинговых и охранных мероприятий в целях создания благоприятных условий охраняемым объектам животного и растительного мира;
- содействие проведению научно-исследовательской деятельности по профилю заказника;
- просвещение и образование;
- экологический туризм.

## 3. Режим особой охраны территории заказника

3.1. На территории заказника запрещаются:

- 3.1.1. Рубки лесных насаждений, за исключением случаев, указанных в подпунктах 3.2.2, 3.2.3, 3.2.5, 3.2.9, 3.2.10 пункта 3.2 настоящего раздела.
- 3.1.2. Распашка земель, за исключением случаев, указанных в подпунктах 3.2.2, 3.2.5, 3.2.9, 3.2.10 пункта 3.2 настоящего раздела.
- 3.1.3. Выжигание растительности.
- 3.1.4. Транспортировка, хранение и применение всех видов ядохимикатов, минеральных удобрений, химических средств защиты растений и стимуляторов роста, за исключением случаев, указанных в подпункте 3.2.2 пункта 3.2 настоящего раздела.
- 3.1.5. Создание объектов размещения отходов производства и потребления, радиоактивных, химических, взрывчатых, токсичных, отравляющих и ядовитых веществ, засорение территории заказника бытовыми, строительными, промышленными и иными отходами, нефтепродуктами.
- 3.1.6. Взрывные работы, за исключением случаев, указанных в подпункте 3.2.10 пункта 3.2 настоящего раздела.
- 3.1.7. Предоставление лесных участков под капитальное строительство, возведение временных построек, а также для выращивания сельскохозяйственных культур, за исключением случаев, предусмотренных в пункте 3.2 настоящего раздела.
- 3.1.8. Проведение гидромелиоративных и ирригационных работ.
- 3.1.9. Проезд и стоянка авто-, мото- и гусеничного транспорта вне дорог, кроме случаев, предусмотренных в пункте 3.2 настоящего раздела.
- 3.1.10. Любая иная хозяйственная деятельность, наносящая вред объек-

там животного мира, среде их обитания, а также препятствующая сохранению, восстановлению и воспроизводству природных комплексов и их компонентов.

3.2. На территории заказника допускаются:

3.2.1. Рыболовство и охота в установленном законодательством порядке.

3.2.2. Осуществление мероприятий по охране, защите и воспроизводству объектов животного и растительного мира и мероприятий по обеспечению пожарной и санитарной безопасности в лесах в соответствии с законодательством.

3.2.3. Сплошные и выборочные рубки лесных насаждений в установленном законодательством порядке в пределах лесных участков, предоставленных в пользование до образования заказника, а также лесных участков, обязанность по предоставлению которых в пользование возникла из актов государственных органов в соответствии с лесным законодательством до образования заказника, заготовка древесины гражданами для собственных нужд в кварталах № 7, 22, 34, 36, 38, 170, 171, 175, 180, 181 Аванского участкового лесничества Аванского лесничества.

3.2.4. Заготовка и сбор недревесных лесных ресурсов, пищевых лесных ресурсов и сбор лекарственных растений гражданами для собственных нужд, а также в соответствии с договорами аренды на пользование такими ресурсами, заключенными до образования заказника.

3.2.5. Возведение временных построек для обеспечения охраны заказника и выполнения задач, предусмотренных разделом 2 настоящего Положения, а также создание объектов охотничьей инфраструктуры.

3.2.6. Экологический туризм.

3.2.7. Проведение научно-исследовательской деятельности, экологического образования и просвещения научными и образовательными учреждениями по профилю заказника в соответствии с законодательством.

3.2.8. Кольцевание и мечение зверей и птиц, не связанное с их изъятием из среды обитания, в соответствии с законодательством.

3.2.9. Реконструкция, капитальный ремонт и эксплуатация существующих линейных сооружений и их неотъемлемых частей в установленном законодательством порядке.

3.2.10. Геологическое изучение недр, разведка и добыча полезных ископаемых на участках недр, предоставленных в пользование в соответствии с лицензиями на пользование недрами до образования заказника.

3.2.11. Ведение традиционного образа жизни и осуществление традиционной хозяйственной деятельности лицами, относящимися к коренным малочисленным народам Севера, Сибири и Дальнего Востока Российской Федерации (далее – коренные малочисленные народы), а также использование природных ресурсов в формах, обеспечивающих защиту исконной среды обитания коренных малочисленных народов и сохранение традиционного

образа их жизни.

3.3. Настоящий режим особой охраны не распространяется на земельные участки, предоставленные для нужд Вооруженных Сил Российской Федерации.

3.4. Заказник обозначается на местности предупредительными и информационными знаками по периметру его границ.

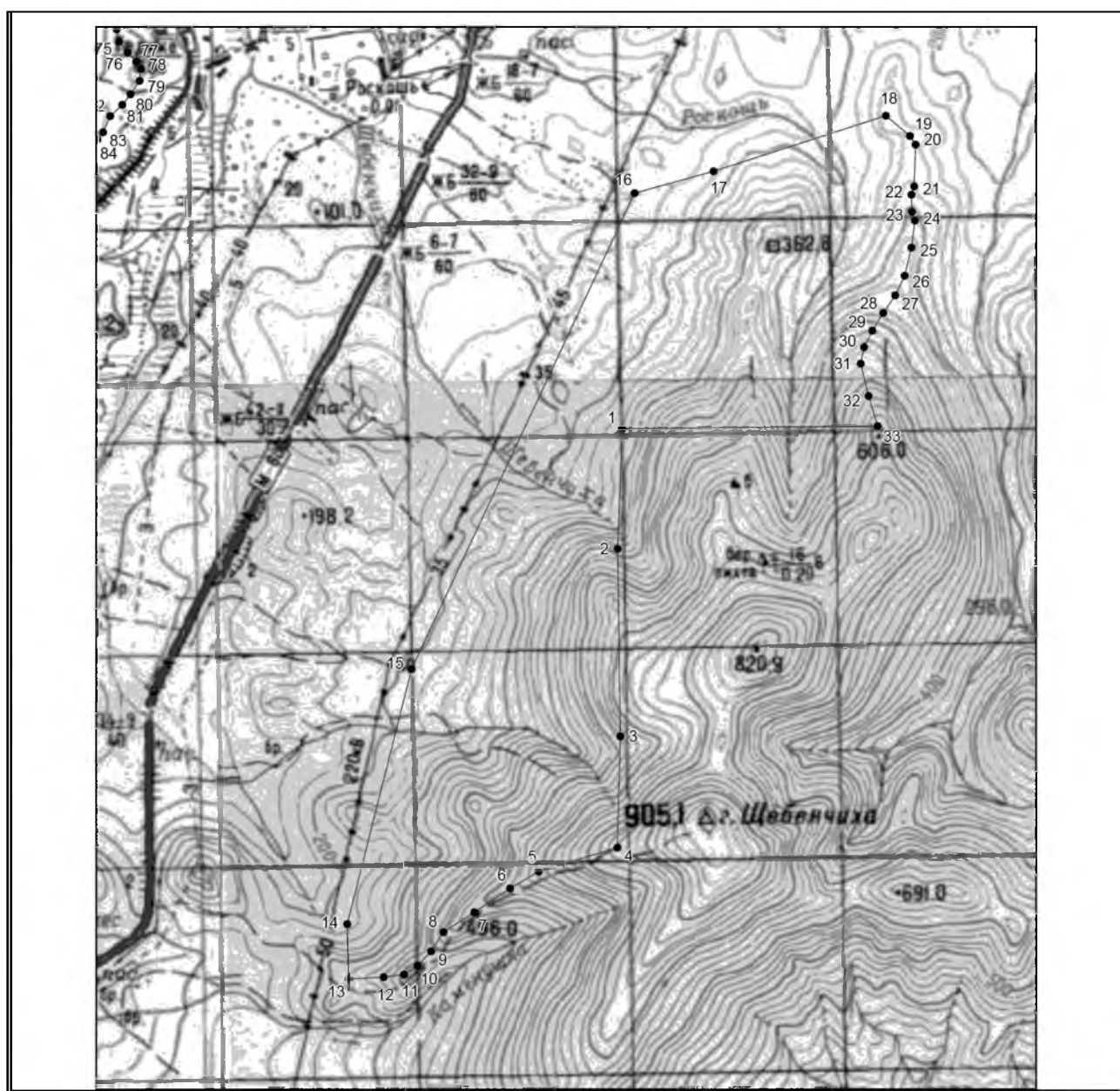
3.5. Посещение физическими лицами территории заказника осуществляется в соответствии с установленным режимом особой охраны бесплатно.

---

ПРИЛОЖЕНИЕ  
к Положению о государственном  
природном заказнике краевого  
значения "Щебенчиха"

ОПИСАНИЕ ГРАНИЦ  
государственного природного заказника краевого значения "Щебенчиха"

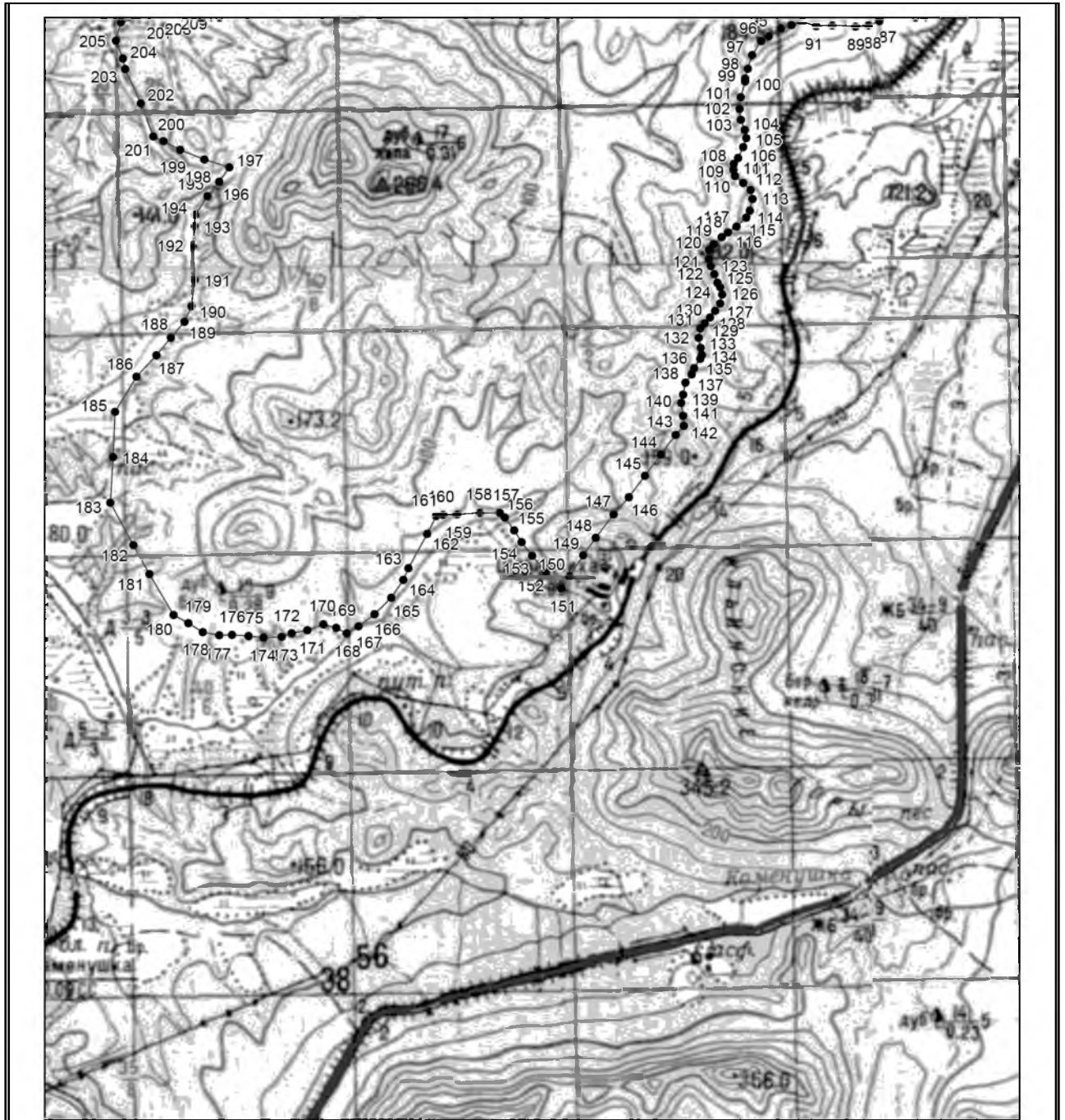
1. Графическое описание местоположения границ государственного природного заказника краевого значения "Щебенчиха".  
Кластерный участок № 1



Кластерный участок № 2

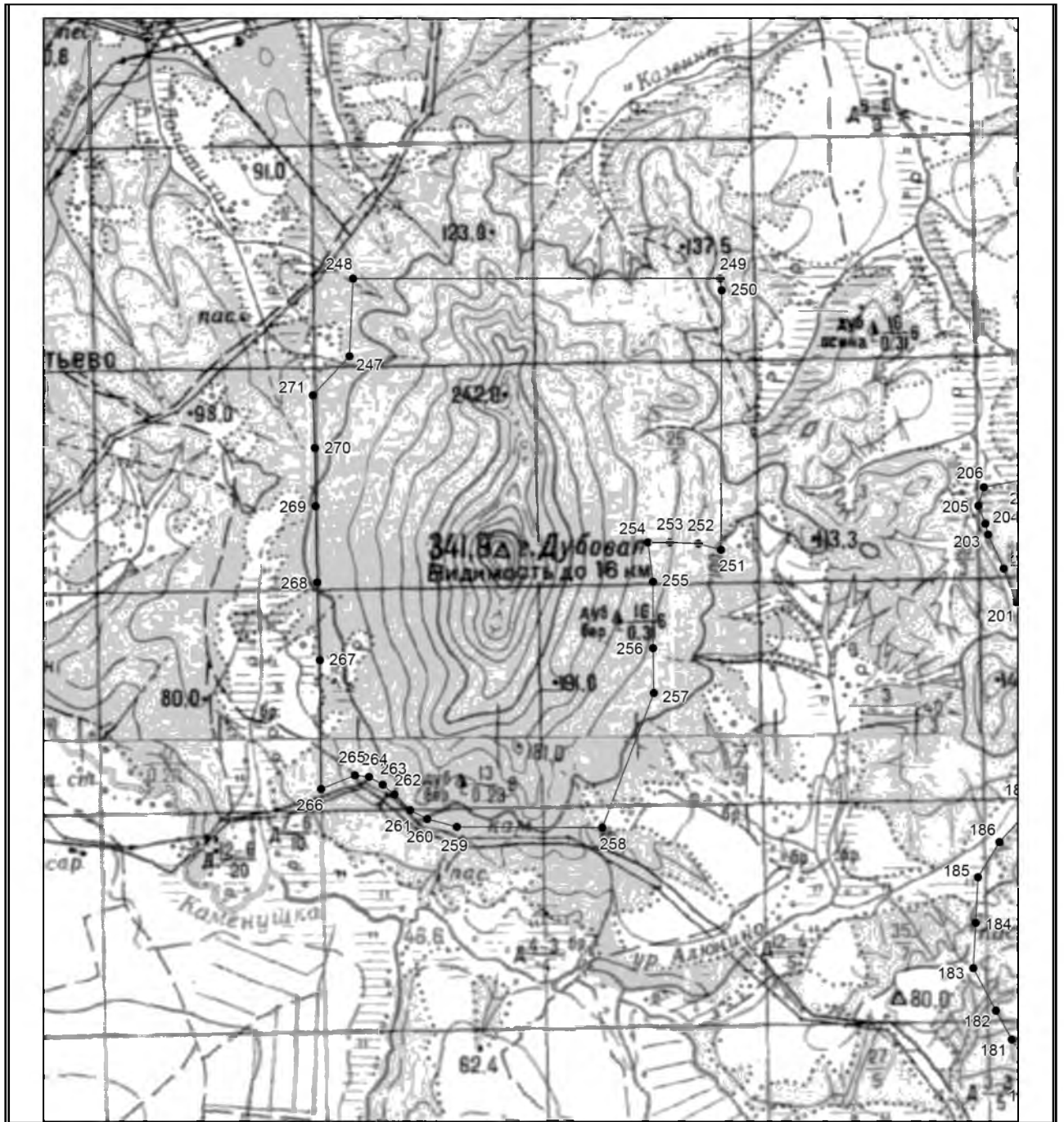


Продолжение приложения  
к Положению о государственном  
природном заказнике  
краевого значения "Щебенчиха"





Кластерный участок № 3



2. Перечень координат характерных точек границ государственного природного заказника краевого значения "Щебенчиха".

Номера поворотных точек	Координаты поворотных точек	
	X	Y
1	2	3
Кластерный участок № 1		
1	327713,08	2363021,02
2	326584,59	2362977,36
3	324825,06	2363002,60
4	323780,77	2362975,53
5	323552,29	2362238,21
6	323393,64	2361967,79
7	323173,70	2361632,47
8	322986,21	2361344,02
9	322805,93	2361228,64
10	322672,52	2361102,45
11	322585,99	2360972,64
12	322560,75	2360785,15
13	322546,08	2360454,28
14	323058,04	2360441,67
15	325452,98	2361044,34
16	329923,94	2363137,34
17	330128,90	2363878,76
18	330651,45	2365491,57
19	330460,61	2365717,61
20	330377,69	2365771,70
21	329988,28	2365757,27
22	329908,96	2365732,04
23	329746,71	2365735,64
24	329667,38	2365764,49
25	329411,38	2365732,04
26	329148,18	2365667,13
27	328964,29	2365580,60
28	328798,43	2365468,83
29	328632,58	2365364,26

Продолжение приложения  
к Положению о государственном  
природном заказнике  
краевого значения "Щебенчиха"

1	2	3
30	328477,53	2365288,55
31	328322,52	2365254,39
32	328018,33	2365330,44
33	327736,45	2365415,49
1	327713,08	2363021,02
Кластерный участок № 2		
34	336822,90	2351102,65
35	337098,00	2351112,31
36	337112,48	2352328,53
37	337107,65	2353091,08
38	337107,65	2353660,58
39	337117,30	2354273,52
40	337242,79	2355147,07
41	337286,22	2355465,61
42	337313,34	2355660,47
43	337113,78	2355845,06
44	337058,90	2355904,93
45	337015,85	2356037,14
46	337032,01	2356082,15
47	336974,09	2356159,37
48	336824,42	2356204,27
49	336697,31	2356317,06
50	336538,05	2356495,63
51	336364,30	2356707,99
52	335510,16	2357149,98
53	335370,19	2357246,50
54	335162,66	2357396,12
55	335080,62	2357458,86
56	334844,13	2357482,99
57	334597,99	2357526,43
58	334380,81	2357560,21
59	334091,23	2357569,86
60	333468,64	2357656,74
61	333232,15	2357705,00
62	332903,97	2357753,26

Продолжение приложения  
к Положению о государственном  
природном заказнике  
краевого значения "Щебенчиха"

1	2	3
63	332643,35	2357782,22
64	332450,30	2357811,18
65	332377,90	2357840,13
66	332305,51	2357898,05
67	332233,11	2357965,62
68	332141,41	2358066,97
69	332044,89	2358076,62
70	331933,88	2358091,10
71	331837,36	2358115,23
72	331702,22	2358206,93
73	331600,87	2358226,24
74	331460,91	2358279,33
75	331345,08	2358303,46
76	331243,73	2358380,68
77	331156,85	2358462,72
78	331089,29	2358506,16
79	330978,28	2358496,51
80	330852,80	2358409,63
81	330751,45	2358332,41
82	330645,27	2358221,41
83	330495,65	2358153,84
84	330423,26	2358100,75
85	330375,00	2357999,40
86	330317,08	2357922,18
87	330249,51	2357835,31
88	330210,90	2357738,78
89	330201,25	2357622,95
90	330210,90	2357410,60
91	330206,08	2357265,81
92	330244,69	2357140,32
93	330215,73	2357043,80
94	330181,95	2356947,27
95	330114,38	2356836,27
96	330070,94	2356768,70
97	329945,46	2356686,65

Продолжение приложения  
к Положению о государственном  
природном заказнике  
краевого значения "Щебенчиха"

1	2	3
98	329819,98	2356648,04
99	329733,10	2356623,91
100	329704,15	2356623,91
101	329564,18	2356585,30
102	329458,01	2356575,65
103	329356,65	2356585,30
104	329264,95	2356619,09
105	329192,56	2356633,57
106	329110,51	2356604,61
107	329013,99	2356561,17
108	328960,90	2356522,56
109	328907,81	2356517,73
110	328849,89	2356532,21
111	328787,15	2356604,61
112	328724,41	2356672,18
113	328642,36	2356691,48
114	328536,19	2356667,35
115	328473,45	2356633,57
116	328391,40	2356546,69
117	328338,31	2356469,47
118	328294,87	2356411,56
119	328232,13	2356339,16
120	328179,04	2356300,55
121	328097,00	2356295,73
122	328034,25	2356315,03
123	327961,86	2356343,99
124	327884,64	2356372,95
125	327846,03	2356397,08
126	327778,46	2356416,38
127	327696,41	2356397,08
128	327628,85	2356353,64
129	327570,93	2356305,38
130	327517,84	2356257,12
131	327469,58	2356218,51
132	327387,53	2356204,03

Продолжение приложения  
к Положению о государственном  
природном заказнике  
краевого значения "Щебенчиха"

1	2	3
133	327295,83	2356223,33
134	327233,09	2356232,98
135	327194,48	2356218,51
136	327112,44	2356160,59
137	327054,52	2356141,29
138	326982,13	2356083,37
139	326871,12	2356064,06
140	326798,73	2356044,76
141	326682,90	2356064,06
142	326591,20	2356068,89
143	326509,15	2355996,50
144	326330,58	2355861,36
145	326137,53	2355716,57
146	325944,48	2355571,78
147	325790,04	2355436,65
148	325577,68	2355272,56
149	325418,41	2355161,55
150	325230,19	2355036,07
151	325119,18	2354963,67
152	325268,80	2354823,71
153	325413,59	2354698,23
154	325539,07	2354601,70
155	325645,25	2354534,14
156	325761,08	2354452,09
157	325804,51	2354403,83
158	325804,51	2354225,25
159	325790,04	2354022,55
160	325785,21	2353892,24
161	325775,56	2353829,50
162	325611,46	2353747,45
163	325302,58	2353578,53
164	325196,40	2353535,10
165	325032,31	2353424,09
166	324887,52	2353274,48
167	324776,52	2353129,69

Продолжение приложения  
к Положению о государственном  
природном заказнике  
краевого значения "Щебенчиха"

1	2	3
168	324713,78	2353023,51
169	324762,04	2352926,99
170	324795,82	2352811,15
171	324742,73	2352666,37
172	324713,78	2352526,40
173	324679,99	2352434,71
174	324675,17	2352270,61
175	324689,64	2352135,48
176	324699,30	2351985,86
177	324694,47	2351870,03
178	324723,43	2351720,42
179	324805,48	2351590,11
180	324877,87	2351454,97
181	325249,49	2351237,79
182	325510,11	2351093,00
183	325896,21	2350885,47
184	326306,45	2350909,60
185	326716,68	2350928,91
186	327035,21	2351121,96
187	327228,27	2351300,53
188	327387,53	2351430,84
189	327532,32	2351556,32
190	327672,28	2351619,06
191	327908,77	2351648,02
192	328212,83	2351633,54
193	328396,22	2351648,02
194	328497,58	2351652,85
195	328666,50	2351763,85
196	328796,81	2351870,03
197	328927,11	2351961,73
198	328999,51	2351734,90
199	329086,38	2351517,71
200	329163,60	2351363,27
201	329207,04	2351271,57
202	329506,27	2351160,57

Продолжение приложения  
к Положению о государственном  
природном заказнике  
краевого значения "Щебенчиха"

1	2	3
203	329815,15	2351020,61
204	329911,68	2350996,48
205	330075,77	2350933,73
206	330239,86	2350982,00
207	330302,60	2351300,53
208	330341,21	2351454,97
209	330379,82	2351580,45
210	330442,57	2351701,11
211	330495,65	2351778,33
212	330543,92	2351797,64
213	330679,05	2351759,03
214	330785,23	2351739,72
215	330891,41	2351754,20
216	331118,24	2351966,56
217	331263,03	2352092,04
218	331412,65	2352251,31
219	331533,30	2352289,92
220	331625,00	2352323,70
221	331721,53	2352420,23
222	331818,05	2352497,45
223	331953,19	2352589,15
224	332064,19	2352651,89
225	332136,59	2352680,85
226	332305,51	2352666,37
227	332469,60	2352637,41
228	332604,74	2352603,62
229	332739,87	2352603,62
230	332889,49	2352574,67
231	333068,06	2352540,88
232	333208,02	2352497,45
233	333729,26	2352352,66
234	333927,14	2352265,79
235	334149,15	2352174,09
236	334371,15	2352077,56
237	334544,90	2352005,17



Продолжение приложения  
к Положению о государственном  
природном заказнике  
краевого значения "Щебенчиха"

1	2	3
238	334752,43	2351903,81
239	334853,78	2351850,73
240	335104,75	2351749,37
241	335413,63	2351643,20
242	335741,82	2351508,06
243	336123,09	2351334,31
244	336335,45	2351232,96
245	336475,41	2351165,39
246	336586,41	2351121,96
34	336822,90	2351102,65
Кластерный участок № 3		
247	331426,59	2345248,39
248	332129,73	2345280,35
249	332129,73	2348597,88
250	332021,06	2348610,66
251	329675,14	2348604,27
252	329732,67	2348399,72
253	329745,45	2348144,04
254	329745,45	2347945,88
255	329387,49	2347990,62
256	328786,63	2347990,62
257	328383,92	2347997,02
258	327164,76	2347533,77
259	327171,15	2346216,99
260	327241,47	2345948,52
261	327324,56	2345795,10
262	327465,19	2345654,48
263	327554,68	2345545,81
264	327624,99	2345424,36
265	327637,78	2345296,52
266	327516,33	2344989,69
267	328677,96	2344979,92
268	329381,10	2344954,35
269	330071,45	2344941,57
270	330595,61	2344935,17

Продолжение приложения  
к Положению о государственном  
природном заказнике  
краевого значения "Щебенчиха"

1	2	3
271	331075,02	2344916,00
247	331426,59	2345248,39

---