

Зарегистрировано в Администрации Губернатора Калужской обл. 14 января 2022 г. N 11506

КАЛУЖСКАЯ ОБЛАСТЬ
МИНИСТЕРСТВО ПРИРОДНЫХ РЕСУРСОВ И ЭКОЛОГИИ

ПРИКАЗ
от 20 декабря 2021 г. N 1233-21

ОБ ОСОБО ОХРАНЯЕМОЙ ПРИРОДНОЙ ТЕРРИТОРИИ РЕГИОНАЛЬНОГО
ЗНАЧЕНИЯ - ПАМЯТНИКЕ ПРИРОДЫ "МИНЕРАЛЬНЫЙ ИСТОЧНИК
"РЕЗВАНСКИЙ"

В соответствии с Федеральным [законом](#) "Об особо охраняемых природных территориях", [Законом](#) Калужской области "О регулировании отдельных правоотношений, связанных с охраной окружающей среды, на территории Калужской области" и [Законом](#) Калужской области "О нормативных правовых актах органов государственной власти Калужской области", решением исполнительного комитета Калужского областного Совета народных депутатов от 16.09.1991 N 352 "Об объявлении объектов памятниками природы регионального значения" (в ред. постановления Правительства Калужской области от 16.04.2012 N 185), приказом министерства природных ресурсов и экологии Калужской области от 20.08.2021 N 804-21 "Об утверждении акта инвентаризации памятника природы регионального значения "Минеральный источник "Резванский"

ПРИКАЗЫВАЮ:

1. Реорганизовать особо охраняемую природную территорию регионального значения - памятник природы "Минеральный источник "Резванский" посредством изменения ее границ в связи с необходимостью сохранения особо ценных природных объектов и комплексов, не входящих в границы особо охраняемой природной территории регионального значения, но расположенных в непосредственной близости от них.

2. Утвердить [границы](#) особо охраняемой природной территории регионального значения - памятника природы "Минеральный источник "Резванский" в соответствии с приложением N 1 к настоящему Приказу.

3. Определить [режим](#) особой охраны особо охраняемой природной территории регионального значения - памятника природы "Минеральный источник "Резванский" в соответствии с приложением N 2 к настоящему Приказу.

4. Управлению регулирования деятельности в сфере природопользования:

4.1. Оформить охранное обязательство и паспорт особо охраняемой природной территории регионального значения - памятника природы "Минеральный источник "Резванский";

4.2. Обеспечить внесение в Единый государственный реестр недвижимости сведений о границах особо охраняемой природной территории регионального значения - памятника природы "Минеральный источник "Резванский".

5. Контроль за исполнением настоящего Приказа оставляю за собой.

6. Настоящий Приказ вступает в силу через десять дней после его официального опубликования.

Министр
В.И.Жипа

Приложение N 1

к Приказу
 министерства природных ресурсов и экологии
 Калужской области
 от 20 декабря 2021 г. N 1233-21

**СВЕДЕНИЯ
 О ГРАНИЦАХ ОСОБО ОХРАНЯЕМОЙ ПРИРОДНОЙ ТЕРРИТОРИИ
 РЕГИОНАЛЬНОГО ЗНАЧЕНИЯ - ПАМЯТНИКА ПРИРОДЫ "МИНЕРАЛЬНЫЙ
 ИСТОЧНИК "РЕЗВАНСКИЙ"**

**Описание местоположения границ особо охраняемой природной
 территории регионального значения - памятника природы
 "Минеральный источник "Резванский"**

Раздел 1

| Сведения об особо охраняемой природной территории регионального значения - памятнике природы "Минеральный источник "Резванский" (далее - объект) | | |
|--|---|--|
| N п/п | Характеристики объекта | Описание характеристик |
| 1 | 2 | 3 |
| 1 | Местоположение объекта | Калужская область, городской округ "Город Калуга", г. Калуга |
| 2 | Площадь объекта +/- величина погрешности определения площади (P +/- Дельта P) | 1754000 м ² ± 267 |
| 3 | Иные характеристики объекта | Кластерность - 1 |

Раздел 2

| Сведения о местоположении границ объекта | | | | | |
|---|---------------|----------------|---|---|---|
| 1. Система координат - СК кадастрового округа | | | | | |
| 2. Сведения о характерных точках границ объекта | | | | | |
| Обозначение характерных точек границ | Координаты, м | | Метод определения координат характерной точки | Средняя квадратическая погрешность положения характерной точки (Mt), м | Описание обозначения точки на местности (при наличии) |
| | X | Y | | | |
| 1 | 2 | 3 | 4 | 5 | 6 |
| 1 | 432700.9 5 | 1291745. 06 | картометрически й | 1 | - |
| 2 | 432865.8 | 1291876. | картометрически й | 1 | - |

| | | | | | |
|----|---------------|----------------|----------------------|---|---|
| | 9 | 94 | | | |
| 3 | 432889.8 0 | 1291850. 38 | картометрически й | 1 | - |
| 4 | 432980.6 7 | 1291921. 00 | картометрически й | 1 | - |
| 5 | 433013.6 2 | 1291977. 95 | картометрически й | 1 | - |
| 6 | 433055.9 7 | 1291995. 50 | картометрически й | 1 | - |
| 7 | 433096.3 7 | 1292012. 53 | картометрически й | 1 | - |
| 8 | 433159.3 9 | 1292047. 53 | картометрически й | 1 | - |
| 9 | 433354.4 1 | 1292211. 94 | картометрически й | 1 | - |
| 10 | 433434.4 9 | 1292283. 88 | картометрически й | 1 | - |
| 11 | 433455.1 1 | 1292238. 50 | картометрически й | 1 | - |
| 12 | 433560.9 5 | 1292314. 08 | картометрически й | 1 | - |
| 13 | 433676.6 7 | 1292194. 82 | картометрически й | 1 | - |
| 14 | 433706.4 4 | 1292163. 93 | картометрически й | 1 | - |
| 15 | 434415.4 2 | 1292703. 51 | картометрически й | 1 | - |
| 16 | 434427.3 4 | 1292731. 85 | картометрически й | 1 | - |
| 17 | 434414.7 0 | 1292763. 66 | картометрически й | 1 | - |
| 18 | 434305.5 1 | 1292901. 81 | картометрически й | 1 | - |
| 19 | 434240.0 4 | 1292975. 97 | картометрически й | 1 | - |
| 20 | 434018.4 0 | 1293196. 91 | картометрически й | 1 | - |

| | | | | | |
|----|---------------|----------------|----------------------|---|---|
| 21 | 433957.4 7 | 1293253. 44 | картометрически й | 1 | - |
| 22 | 433911.0 8 | 1293291. 12 | картометрически й | 1 | - |
| 23 | 433858.6 8 | 1293323. 66 | картометрически й | 1 | - |
| 24 | 433697.8 5 | 1293405. 54 | картометрически й | 1 | - |
| 25 | 433697.5 9 | 1293405. 67 | картометрически й | 1 | - |
| 26 | 433690.5 7 | 1293408. 46 | картометрически й | 1 | - |
| 27 | 433681.9 6 | 1293380. 67 | картометрически й | 1 | - |
| 28 | 433633.5 6 | 1293376. 43 | картометрически й | 1 | - |
| 29 | 433628.1 1 | 1293365. 23 | картометрически й | 1 | - |
| 30 | 433432.1 5 | 1293364. 65 | картометрически й | 1 | - |
| 31 | 433232.1 5 | 1293364. 05 | картометрически й | 1 | - |
| 32 | 433032.1 5 | 1293363. 46 | картометрически й | 1 | - |
| 33 | 432927.2 6 | 1293363. 18 | картометрически й | 1 | - |
| 34 | 432765.2 0 | 1293022. 61 | картометрически й | 1 | - |
| 35 | 432760.8 2 | 1293013. 42 | картометрически й | 1 | - |
| 36 | 432751.8 9 | 1293010. 17 | картометрически й | 1 | - |
| 37 | 432760.6 8 | 1292980. 13 | картометрически й | 1 | - |
| 38 | 432827.4 5 | 1292931. 79 | картометрически й | 1 | - |
| 39 | 432900.4 | 1292868. | картометрически й | 1 | - |

| | | | | | |
|----|---------------|----------------|----------------------|---|---|
| | 3 | 41 | | | |
| 40 | 432912.4 5 | 1292851. 71 | картометрически й | 1 | - |
| 41 | 432961.4 5 | 1292757. 10 | картометрически й | 1 | - |
| 42 | 433002.4 8 | 1292697. 60 | картометрически й | 1 | - |
| 43 | 432948.8 5 | 1292674. 42 | картометрически й | 1 | - |
| 44 | 433022.2 6 | 1292508. 60 | картометрически й | 1 | - |
| 45 | 432968.7 3 | 1292552. 32 | картометрически й | 1 | - |
| 46 | 432945.6 3 | 1292553. 90 | картометрически й | 1 | - |
| 47 | 432938.2 1 | 1292551. 12 | картометрически й | 1 | - |
| 48 | 432923.3 6 | 1292552. 79 | картометрически й | 1 | - |
| 49 | 432911.1 8 | 1292558. 91 | картометрически й | 1 | - |
| 50 | 432896.1 5 | 1292561. 14 | картометрически й | 1 | - |
| 51 | 432878.3 4 | 1292556. 96 | картометрически й | 1 | - |
| 52 | 432838.8 2 | 1292540. 26 | картометрически й | 1 | - |
| 53 | 432822.5 8 | 1292525. 42 | картометрически й | 1 | - |
| 54 | 432810.8 9 | 1292520. 78 | картометрически й | 1 | - |
| 55 | 432782.1 3 | 1292518. 55 | картометрически й | 1 | - |
| 56 | 432759.2 5 | 1292495. 21 | картометрически й | 1 | - |
| 57 | 432757.8 9 | 1292481. 49 | картометрически й | 1 | - |

| | | | | | |
|----|---------------|----------------|----------------------|---|---|
| 58 | 432742.9 9 | 1292446. 43 | картометрически й | 1 | - |
| 59 | 432736.3 8 | 1292439. 49 | картометрически й | 1 | - |
| 60 | 432690.6 5 | 1292423. 56 | картометрически й | 1 | - |
| 61 | 432680.6 5 | 1292416. 79 | картометрически й | 1 | - |
| 62 | 432671.6 1 | 1292411. 10 | картометрически й | 1 | - |
| 63 | 432665.0 6 | 1292407. 11 | картометрически й | 1 | - |
| 64 | 432661.9 6 | 1292408. 68 | картометрически й | 1 | - |
| 65 | 432650.8 0 | 1292417. 29 | картометрически й | 1 | - |
| 66 | 432634.4 8 | 1292404. 06 | картометрически й | 1 | - |
| 67 | 432568.0 9 | 1292316. 08 | картометрически й | 1 | - |
| 68 | 432564.5 8 | 1292304. 60 | картометрически й | 1 | - |
| 69 | 432556.5 1 | 1292292. 20 | картометрически й | 1 | - |
| 70 | 432542.0 1 | 1292299. 28 | картометрически й | 1 | - |
| 71 | 432529.5 2 | 1292286. 37 | картометрически й | 1 | - |
| 72 | 432498.4 9 | 1292244. 75 | картометрически й | 1 | - |
| 73 | 432498.7 4 | 1292236. 87 | картометрически й | 1 | - |
| 74 | 432494.3 2 | 1292233. 62 | картометрически й | 1 | - |
| 75 | 432492.4 5 | 1292236. 63 | картометрически й | 1 | - |
| 76 | 432477.8 | 1292217. | картометрически й | 1 | - |

| | | | | | |
|----|---------------|----------------|----------------------|---|---|
| | 2 | 02 | | | |
| 77 | 432399.0 1 | 1292069. 56 | картометрически й | 1 | - |
| 78 | 432425.2 5 | 1292057. 91 | картометрически й | 1 | - |
| 79 | 432536.5 5 | 1291946. 81 | картометрически й | 1 | - |
| 80 | 432501.8 9 | 1291911. 26 | картометрически й | 1 | - |
| 81 | 432607.5 4 | 1291826. 53 | картометрически й | 1 | - |
| 82 | 432619.2 5 | 1291817. 34 | картометрически й | 1 | - |
| 83 | 432691.0 8 | 1291753. 79 | картометрически й | 1 | - |
| 1 | 432700.9 5 | 1291745. 06 | картометрически й | 1 | - |
| 84 | 433246.2 1 | 1292593. 92 | картометрически й | 1 | - |
| 85 | 433305.8 9 | 1292600. 17 | картометрически й | 1 | - |
| 86 | 433299.6 4 | 1292659. 84 | картометрически й | 1 | - |
| 87 | 433239.9 6 | 1292653. 60 | картометрически й | 1 | - |
| 84 | 433246.2 1 | 1292593. 92 | картометрически й | 1 | - |

3. Сведения о характерных точках части (частей) границы объекта

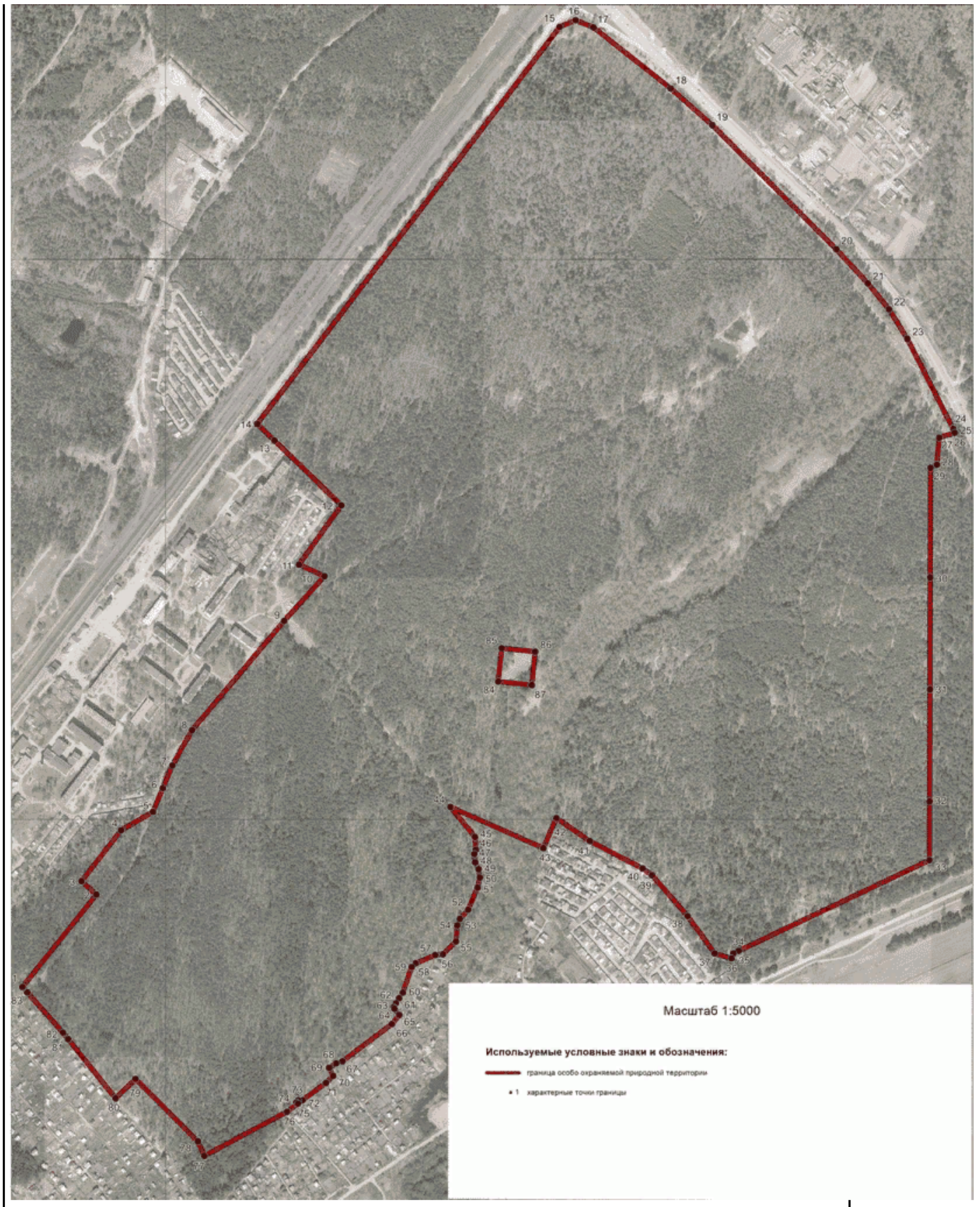
| Обозначение характерных точек части границы | Координаты, м | | Метод определения координат характерной точки | Средняя квадратическая погрешность положения характерной точки (Mt), м | Описание обозначения точки на местности (при наличии) |
|---|---------------|---|---|---|--|
| | X | Y | | | |
| 1 | 2 | 3 | 4 | 5 | 6 |
| - | - | - | - | - | - |

Раздел 3

| Сведения о местоположении измененных (уточненных) границ объекта | | | | | | | |
|--|----------------------------|---|---------------------------------------|---|---|--|---|
| 1. Система координат - | | | | | | | |
| 2. Сведения о характерных точках границ объекта | | | | | | | |
| Обозначение характерных точек границ | Существующие координаты, м | | Измененные (уточненные) координаты, м | | Метод определения координат характерной точки | Средняя квадратическая погрешность положения характерной точки (Mt), м | Описание обозначения точки на местности (при наличии) |
| | X | Y | X | Y | | | |
| 1 | 2 | 3 | 4 | 5 | 6 | 7 | 8 |
| - | - | - | - | - | - | - | - |
| 3. Сведения о характерных точках части (частей) границы объекта | | | | | | | |
| - | - | - | - | - | - | - | - |

Раздел 4

| План границ объекта |
|---------------------|
| |



Приложение N 2
к Приказу
министерства природных ресурсов и экологии
Калужской области
от 20 декабря 2021 г. N 1233-21

**РЕЖИМ
ОСОБОЙ ОХРАНЫ ОСОБО ОХРАНЯЕМОЙ ПРИРОДНОЙ ТЕРРИТОРИИ
РЕГИОНАЛЬНОГО ЗНАЧЕНИЯ - ПАМЯТНИКА ПРИРОДЫ "МИНЕРАЛЬНЫЙ
ИСТОЧНИК "РЕЗВАНСКИЙ"**

1. На территории, на которой находится особо охраняемая природная территория регионального значения - памятник природы "Минеральный источник "Резванский", запрещается всякая деятельность, влекущая за собой нарушение сохранности памятника природы, в том числе:

1.1. Строительство объектов капитального строительства, не связанное с обеспечением функционирования памятника природы, за исключением случаев, указанных в [подпункте 3.1](#) настоящего приложения.

1.2. Нарушение почвенного покрова, производство земляных работ, за исключением проведения мероприятий по сохранению и восстановлению памятника природы.

1.3. Проведение геологоразведочных работ, поиск и добыча полезных ископаемых.

1.4. Распашка земель, проведение сельскохозяйственных работ.

1.5. Деятельность, влекущая за собой изменение гидрологического режима.

1.6. Загрязнение и засорение поверхностных и подземных вод, сброс сточных вод.

1.7. Применение удобрений и ядохимикатов.

1.8. Рубка древесной и кустарниковой растительности, нарушение растительного покрова, за исключением проведения научных исследований и мероприятий по сохранению и восстановлению памятника природы.

1.9. Уничтожение объектов животного мира и причинение им вреда, сбор, отлов, изъятие объектов животного мира из среды их обитания, а также причинение вреда местам обитания объектов животного мира.

1.10. Сброс отходов производства и потребления вне специально отведенных для этого мест, складирование, размещение, захоронение всех видов отходов, материалов, грунтов, снега.

1.11. Движение и стоянка механических транспортных средств вне существующей дорожно-тропиночной сети, не связанные с обеспечением функционирования памятника природы.

1.12. Разведение костров, сжигание сухих листьев и травы.

1.13. Расширение существующей дорожно-тропиночной сети.

1.14. Выгул, прогон и выпас сельскохозяйственных животных.

1.15. Повреждение ограждений, информационных знаков, стенов, указателей и других объектов инфраструктуры памятника природы.

2. Режим особой охраны особо охраняемой природной территории регионального значения - памятника природы "Минеральный источник "Резванский" устанавливается бессрочно.

3. На особо охраняемой природной территории регионального значения - памятнике природы "Минеральный источник "Резванский" допускаются по согласованию с министерством природных ресурсов и экологии Калужской области:

3.1. Строительство линейных объектов при условии наличия в предусмотренных законодательством случаях разрешения, выданного министерством природных ресурсов и экологии Калужской области в установленном законодательством порядке.

3.2. Эксплуатация, ремонт, регламентное обслуживание и реконструкция существующих объектов капитального строительства, линейных объектов (при условии наличия в предусмотренных законодательством случаях разрешения, выданного министерством природных ресурсов и экологии Калужской области в установленном законодательством порядке) и некапитальных строений, сооружений, не влекущие за собой нарушения сохранности памятника природы.

3.3. Проведение противопожарных, санитарно-оздоровительных и иных профилактических мероприятий, необходимых для обеспечения противопожарной безопасности и поддержания санитарных свойств территории памятника природы.

3.4. Использование биологических мер борьбы с вредителями леса.

3.5. Устройство гнездовий для птиц.

3.6. Проведение научных исследований, включая экологический мониторинг.

3.7. Организация эколого-просветительских (проведение учебно-познавательных экскурсий, организация и обустройство экологических учебных троп) мероприятий.
