

# ГУБЕРНАТОР ТЮМЕНСКОЙ ОБЛАСТИ

## ПОСТАНОВЛЕНИЕ от 25 ноября 2016 г. N 212

### О СОЗДАНИИ ОХРАННОЙ ЗОНЫ ПАМЯТНИКА ПРИРОДЫ РЕГИОНАЛЬНОГО ЗНАЧЕНИЯ "КОЗЛОВ МЫС"

В соответствии с Федеральным законом от 14.03.1995 N 33-ФЗ "Об особо охраняемых природных территориях", Постановлением Правительства РФ от 19.02.2015 N 138 "Об утверждении Правил создания охранных зон отдельных категорий особо охраняемых природных территорий, установления их границ, определения режима охраны и использования земельных участков и водных объектов в границах таких зон", Законом Тюменской области от 28.12.2004 N 303 "Об особо охраняемых природных территориях в Тюменской области", письмом Генерального штаба вооруженных сил Российской Федерации от 08.08.2016 N 312/1/7383, письмом Департамента лесного хозяйства по Уральскому Федеральному округу Федерального агентства лесного хозяйства от 10.10.2016 N 03/2389, письмом Отдела водных ресурсов по Тюменской области Нижне-Обского бассейнового водного управления Федерального агентства водных ресурсов от 08.08.2016 N 436/16, письмом Нижнеобского территориального управления Федерального агентства по рыболовству от 05.08.2016 N 05-07/6154, письмом Департамента по недропользованию по Уральскому Федеральному округу Федерального агентства по недропользованию от 14.07.2016 N 666, постановлением Правительства Тюменской области от 18.12.2015 N 584-п "О памятнике природы регионального значения "Козлов мыс" в Тюменском районе" в целях предотвращения неблагоприятных антропогенных воздействий на памятник природы регионального значения "Козлов мыс":

1. Создать охранную зону памятника природы регионального значения "Козлов мыс".
2. Установить границы охранной зоны согласно приложению N 1 к настоящему постановлению.
3. Утвердить Положение об охранной зоне согласно приложению N 2 к настоящему постановлению.
4. Департаменту недропользования и экологии Тюменской области выполнить действия, предусмотренные пунктом 22 Правил создания охранных зон отдельных категорий особо охраняемых природных территорий, установления их границ, определения режима охраны и использования земельных участков и водных объектов в границах таких зон, утвержденных Постановлением Правительства Российской Федерации от 19.02.2015 N 138.
5. Контроль за исполнением настоящего постановления возложить на заместителя Губернатора Тюменской области, координирующего и контролирующего деятельность Департамента недропользования и экологии Тюменской области.

В.В.ЯКУШЕВ

**ОПИСАНИЕ**  
**ГРАНИЦ ОХРАННОЙ ЗОНЫ ПАМЯТНИКА ПРИРОДЫ РЕГИОНАЛЬНОГО**  
**ЗНАЧЕНИЯ "КОЗЛОВ МЫС" ПЛОЩАДЬЮ 64,95 ГА**

Координаты характерных точек (в системе координат МСК N 1)

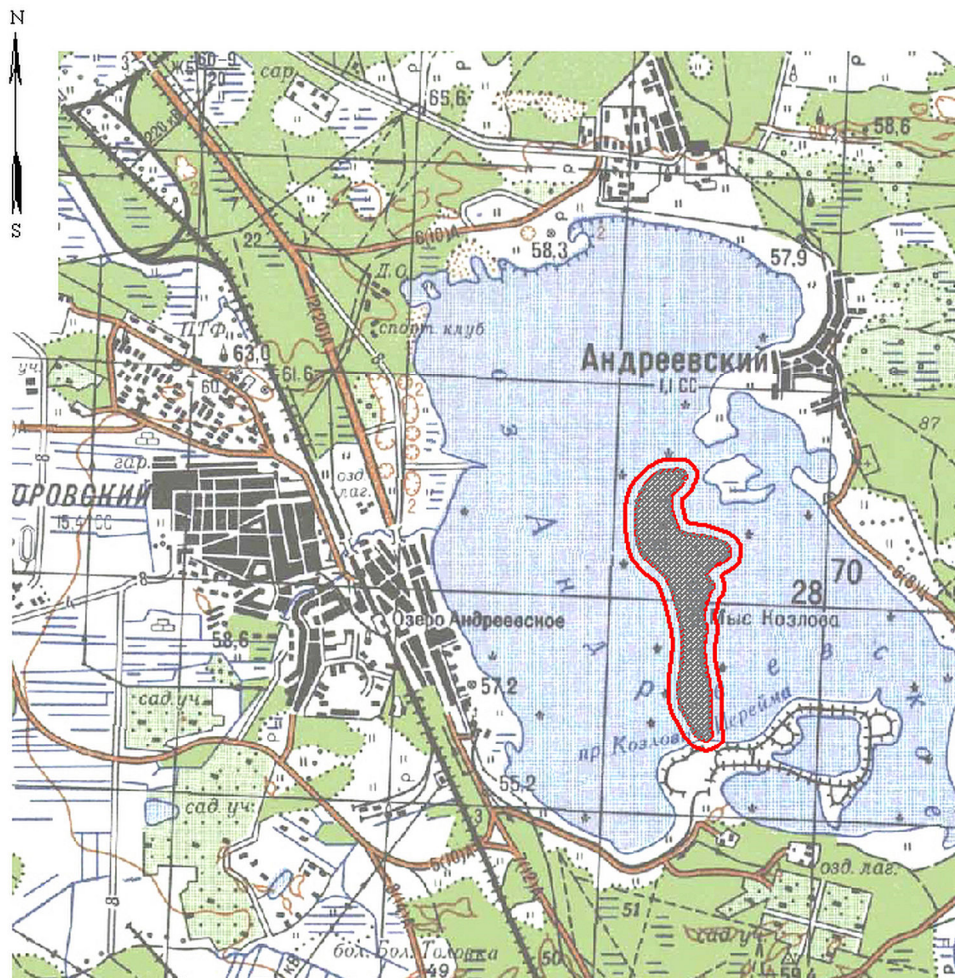
Обозначение характерных точек	Координаты точки		Обозначение характерных точек	Координаты точки	
	X	Y		X	Y
1	325921.51	1481544.72	28	324703.71	1481909.22
2	325892.39	1481596.72	29	324666.63	1481896.15
3	325851.13	1481635.55	30	324617.15	1481862.79
4	325803.63	1481655.31	31	324558.80	1481843.15
5	325752.55	1481657.78	32	324503.95	1481830.60
6	325718.00	1481650.11	33	324478.01	1481821.38
7	325677.44	1481625.44	34	324452.28	1481817.32
8	325636.88	1481609.90	35	324417.22	1481833.16
9	325593.54	1481575.23	36	324370.42	1481842.18
10	325551.10	1481520.41	37	324314.58	1481842.19
11	325533.91	1481513.23	38	324255.12	1481835.95
12	325491.96	1481514.21	39	324175.93	1481823.11
13	325449.09	1481530.12	40	324066.68	1481826.92
14	325376.06	1481549.23	41	323926.66	1481849.80
15	325334.91	1481566.21	42	323833.05	1481868.53
16	325323.47	1481590.14	43	323753.35	1481877.12
17	325308.71	1481722.43	44	323613.57	1481880.48
18	325294.69	1481810.98	45	323526.73	1481884.84
19	325250.66	1481930.58	46	323477.65	1481881.89
20	325198.31	1482015.18	47	323450.02	1481881.73
21	325119.62	1482058.86	48	323422.42	1481884.98
22	325035.24	1482069.23	49	323370.92	1481895.22
23	324968.97	1482046.34	50	323300.89	1481889.67

24	324926.51	1482010.67	51	323247.15	1481850.84
25	324842.96	1481879.97	52	323219.83	1481810.78
26	324811.53	1481900.76	53	323202.08	1481747.19
27	324762.70	1481916.59	54	323204.85	1481706.97
55	323237.36	1481633.10	91	325757.76	1481557.18
56	323281.08	1481572.34	92	325749.34	1481552.07
57	323343.86	1481528.06	93	325744.22	1481544.53
58	323444.85	1481472.86	94		1481533.76
59	323569.22	1481412.28	95	325731.80	1481525.25
60	323667.67	1481392.45	96	325722.02	1481523.92
61	323776.22	1481382.29	97	325714.20	1481526.51
62	323892.28	1481390.73	98	325700.50	1481525.18
63	324065.00	1481417.92	99	325686.85	1481522.05
64	324202.68	1481421.99	100	325670.40	1481509.38
65	324329.64	1481413.68	101	325656.15	1481486.51
66	324544.46	1481361.32	102	325636.74	1481463.60
67	324710.12	1481314.71	103	325613.79	1481441.48
68	324780.90	1481277.42	104	325587.28	1481423.62
69	324852.08	1481182.94	105	325567.47	1481414.03
70	324932.01	1481101.14	106	325543.62	1481413.05
71	325000.90	1481047.96	107	325501.90	1481412.30
72	325067.96	1481020.87	108	325462.09	1481418.39
73	325177.51	1480995.91	109	325419.72	1481434.33
74	325315.50	1480984.12	110	325399.27	1481439.23
75	325462.95	1480986.10	111	325346.13	1481453.74
76	325551.29	1480996.31	112	325318.62	1481463.50
77	325666.34	1481042.37	113	325291.40	1481477.46
78	325741.23	1481081.89	114	325256.51	1481498.81
79	325864.57	1481209.09	115	325240.92	1481526.70
80	325915.27	1481299.61	116	325229.88	1481554.22
81	325926.96	1481357.04	117	325220.78	1481607.55

82	325925.17	1481417.11	118	325212.93	1481657.78
83	325929.13	1481480.41	119	325208.95	1481715.56
84	325828.05	1481501.96	120	325201.91	1481764.40
85	325817.43	1481526.23	121	325191.87	1481805.55
86	325806.74	1481541.09	122	325178.33	1481842.05
87	325799.46	1481549.01	123	325154.16	1481899.01
88	325788.28	1481554.28	124	325124.45	1481945.71
89	325777.64	1481557.23	125	325082.59	1481964.74
90	325765.63	1481558.64	126	325045.52	1481967.96
127	325020.12	1481960.41	163	323813.88	1481770.19
128	325002.18	1481943.74	164	323746.90	1481777.25
129	324973.59	1481902.52	165	323609.86	1481780.54
130	324948.75	1481861.13	166	323527.22	1481784.69
131	324930.85	1481826.13	167	323480.94	1481781.91
132	324919.29	1481803.86	168	323444.45	1481781.70
133	324903.47	1481785.81	169	323406.15	1481786.20
134	324889.76	1481769.90	170	323362.46	1481795.49
135	324876.73	1481761.78	171	323334.39	1481793.44
136	324867.63	1481752.61	172	323312.09	1481772.19
137	324855.77	1481747.31	173	323301.90	1481738.06
138	324839.58	1481751.89	174	323311.17	1481709.70
139	324816.15	1481764.81	175	323327.14	1481677.14
140	324795.86	1481781.85	176	323351.41	1481645.11
141	324777.71	1481801.44	177	323396.83	1481613.07
142	324764.51	1481811.18	178	323491.16	1481561.51
143	324752.23	1481815.40	179	323567.78	1481523.31
144	324727.99	1481811.75	180	323604.97	1481507.59
145	324713.18	1481806.53	181	323682.53	1481491.50
146	324688.28	1481788.78	182	323777.26	1481482.63
147	324659.18	1481771.43	183	323880.86	1481490.16
148	324585.97	1481746.78	184	324055.71	1481517.69

149	324531.94	1481734.42	185	324204.47	1481522.09
150	324507.18	1481725.62	186	324344.19	1481512.94
151	324468.21	1481715.67	187	324499.29	1481477.33
152	324436.79	1481718.26	188	324645.86	1481439.20
153	324418.60	1481721.91	189	324747.07	1481407.96
154	324396.34	1481733.85	190	324833.08	1481365.87
155	324370.79	1481740.75	191	324883.29	1481310.38
156	324318.22	1481742.07	192	324928.76	1481247.55
157	324273.86	1481737.72	193	324998.65	1481176.03
158	324230.94	1481729.53	194	325051.63	1481135.13
159	324167.08	1481722.48	195	325081.85	1481122.47
160	324056.73	1481727.26	196	325131.33	1481109.91
161	323946.37	1481744.59	197	325183.03	1481099.31
162	323855.10	1481763.04	198	325246.14	1481090.79
199	325309.25	1481085.74	209	325803.32	1481303.72
200	325381.86	1481085.90	210	325815.38	1481328.52
201	325457.07	1481086.09	211	325822.62	1481347.00
202	325527.46	1481094.22	212	325826.94	1481367.41
203	325565.87	1481108.79	213	325826.89	1481393.65
204	325600.44	1481124.98	214	325824.90	1481415.50
205	325671.88	1481158.37	215	325826.37	1481440.51
206	325697.93	1481180.08	216	325828.68	1481471.37
207	325727.66	1481208.92	1	325921.51	1481544.72
208	325783.43	1481268.70			

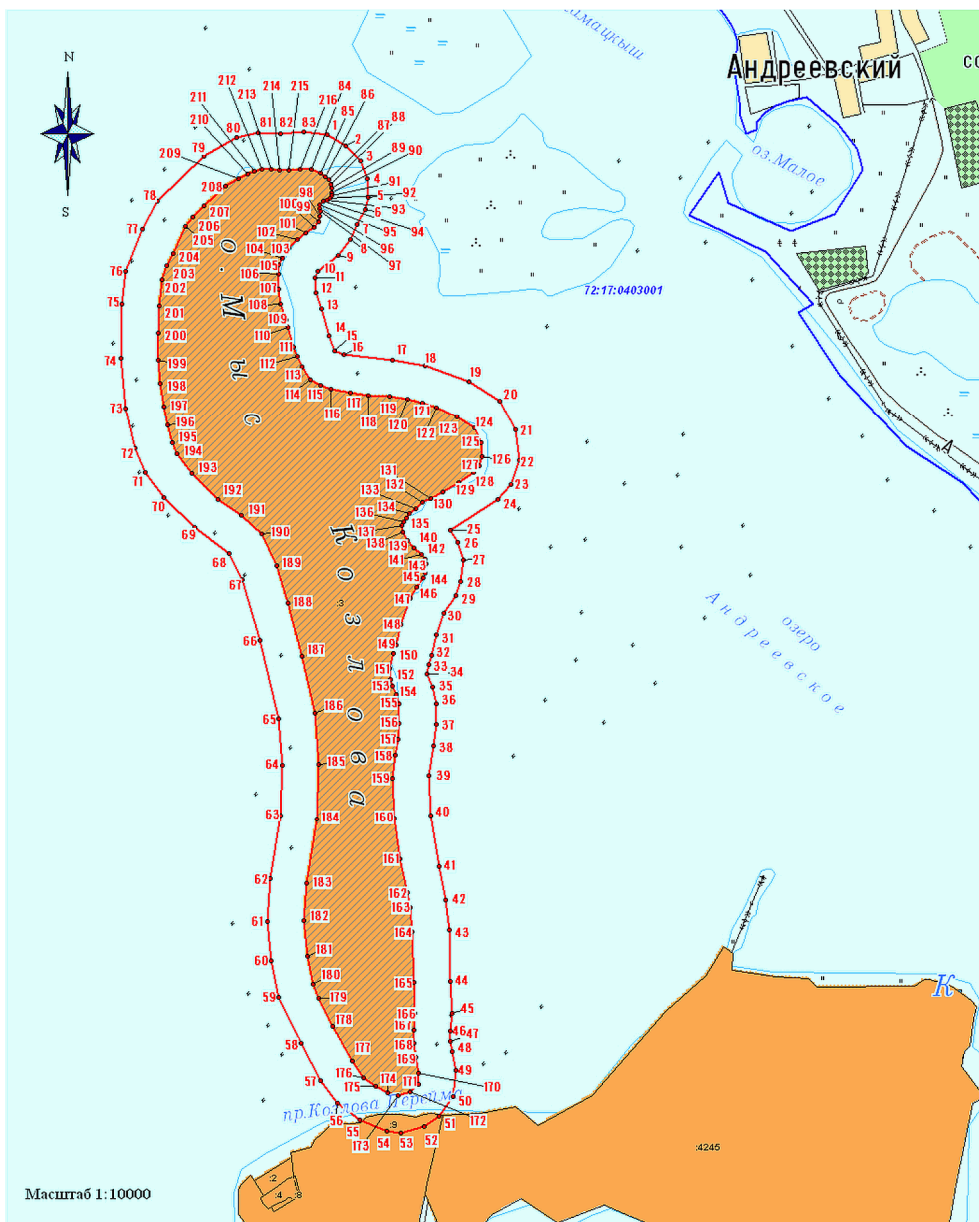
Обзорная карта охранной зоны  
памятника природы регионального значения  
"Козлов мыс"



Условные обозначения:  
 памятник природы  
 граница охранной зоны

Масштаб 1:50000

Карта-схема охранной зоны  
памятника природы регионального значения  
"Козлов мыс"



**ПОЛОЖЕНИЕ  
ОБ ОХРАННОЙ ЗОНЕ ПАМЯТНИКА ПРИРОДЫ РЕГИОНАЛЬНОГО ЗНАЧЕНИЯ  
"КОЗЛОВ МЫС"**

1. Общие положения

1.1. Настоящее Положение об охранной зоне памятника природы регионального значения "Козлов мыс" (далее - Охранная зона) в соответствии с Федеральным законом от 14.03.1995 N 33-ФЗ "Об особо охраняемых природных территориях", Постановлением Правительства РФ от 19.02.2015 N 138 "Об утверждении Правил создания охранных зон отдельных категорий особо охраняемых природных территорий, установления их границ, определения режима охраны и использования земельных участков и водных объектов в границах таких зон" определяет местоположение и режим особой охраны Охранной зоны.

1.2. Площадь Охранной зоны составляет 64,95 га. Охранная зона шириной 100 м расположена по периметру памятника природы "Козлов мыс" в Тюменском районе. Обзорная карта и карта-схема Охранной зоны с указанием координат характерных точек приводятся в приложении N 1 к постановлению.

1.3. Особенности расположения и функционирования Охранной зоны подлежат обязательному учету при разработке схем территориального планирования Тюменской области, Тюменского муниципального района, генеральных планов, планов и программ социально-экономического развития Тюменской области, Тюменского муниципального района, Андреевского сельского поселения, схем землеустройства и водопользования.

2. Режим особой охраны Охранной зоны

2.1. На территории Охранной зоны запрещается:

- добыча полезных ископаемых, проведение геологоразведочных работ;
- размещение отходов производства и потребления, сточных вод;
- проведение дноуглубительных работ;
- предоставление в пользование участков акватории оз. Андреевское;
- создание искусственных земельных участков;
- строительство всех видов сооружений (в том числе линейных), за исключением прокладки

линейных объектов для государственных и муниципальных нужд при отсутствии иных вариантов размещения, осуществляемой по согласованию с Департаментом недропользования и экологии Тюменской области.

2.2. В соответствии с пунктом 3 Постановления Правительства РФ от 19.02.2015 N 138 земельные участки, которые включены в границы Охранной зоны, у собственников, землепользователей, землевладельцев и арендаторов не изымаются и используются ими с соблюдением установленного для нее особого правового режима.

2.3. Контроль за соблюдением режима особой охраны возлагается на Департамент недропользования и экологии Тюменской области.