

Зрочиле
"МЫСАГ ГОРА"
№33

Комитет природных ресурсов по Пензенской области
Министерство природных ресурсов РФ

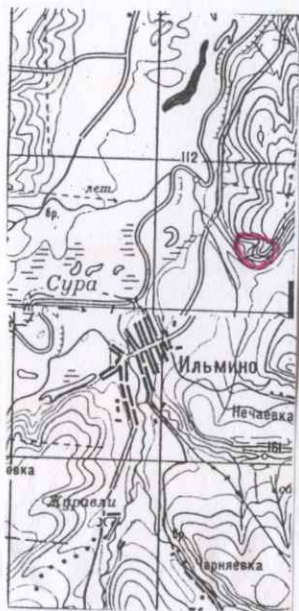
П А С П О Р Т

НА ГОСУДАРСТВЕННЫЙ ПАМЯТНИК
ПРИРОДЫ

ОБЛАСТНОГО

ЗНАЧЕНИЯ

Б-Вознесенский 1-3



Место для карты-схемы государственного памятника природы
с указанием его границ

Урочище «Моея гора»

(название государственного памятника природы)

ОБЪЯВЛЕН ПОСТАНОВЛЕНИЕМ (РЕШЕНИЕМ) № 646-30/2 30 ст
(№ и дата постановления (решения) и наименование органа, принявшего постановление (решение))

16.11.2002 Законодательного собрания Пензенской области

АДРЕС (МЕСТОНАХОЖДЕНИЕ): Пензенская область

Милославский район

район, город,

село

РАСПОЛОЖЕН НА ЗЕМЛЯХ Ильминского лесничества
(АО, колхоза, совхоза, лесхоза,

Богдановского лесхоза

государственного запаса и т. д.)

И ЗАНИМАЕТ 16,5 КВ. МЕТРОВ (ГА)

ВЗЯТ НА УЧЕТ В Главном УПР и охраны окружающей среды
(наименование органа, ведущего учет государственных

по Пензенской области

памятников природы, регистрационный №)

КРАТКОЕ ОПИСАНИЕ ГОСУДАРСТВЕННОГО ПАМЯТНИКА ПРИРОДЫ, ЕГО НАЗНАЧЕНИЕ Заповедь для Пензенской области лесостепное сообщество на каштановых почвах. Местобитание редкого растения - рябчика русского (Красная книга Российской Федерации, 1988) и 9 видов, зане-

семья в. Список редких животных,
растений и грибов для Красной кни-
ги Тензеской области" (1999): ветрени-
ца лесной, кизильника черноклодного,
перловника трансильванского, остро-
лодочника волосистого, лазурника трех-
лопастного, дельфиниума климовид-
ного, смиреи городчатой.

ПЕРЕЧЕНЬ МЕР, НЕОБХОДИМЫХ ДЛЯ СОХРАНЕНИЯ ГОСУДАРСТВЕННОГО
ПАМЯТНИКА ПРИРОДЫ

1. Не допускать возмозможных контактов
облесенных склонов.
2. Запретить любые вырубки лесов
на "Лысой горе"



Место для фотографий, иллюстрирующих состояние
государственного памятника природы в момент
составления паспорта.

НАИМЕНОВАНИЕ ПРЕДПРИЯТИЯ (ОРГАНИЗАЦИИ, УЧРЕЖДЕНИЯ), ВЗЯВ-
ШЕГО НА СЕБЯ ОБЯЗАТЕЛЬСТВО ПО ОХРАНЕ ГОСУДАРСТВЕННОГО ПА-
МЯТНИКА ПРИРОДЫ.

Большевский лесхоз.

ПАСПОРТ СОСТАВЛЕН: Якушиной Светланой Николаевной
(фамилия, имя, отчество,
росинспектором ГУПР по Пензенской области
должность, организация)

Якушиной
подпись

МЕСТО ПЕЧАТИ



29 августа

2003
г.

ПАСПОРТ НАПРАВЛЕН:

- Большевский лесхоз
(наименование органа и дата отправки)
- Комитет природных ресурсов по Пензенс-
кой области
- _____
- _____

ОХРАННОЕ ОБЯЗАТЕЛЬСТВО
на государственный памятник природы
местного значения

Большевьясский лесхоз

/ наименование предприятия /организации, учреждения/,
взявшего на себя обязательство по охране
государственного памятника природы /

в лице Аронима Владимира Григорьевича, директора
/ фамилия, имя, отчество, должность /

действующего на основании Постановления № 676-30/23С
от 26.12.2000г. Закономойт. Собрания

и именуемого в дальнейшем "охраняющий", берет на себя
следующее обязательство по охране государственного
памятника природы

Урочище "Лысая гора"

/ название государственного памятника природы /

расположенного в Никольском районе

Пензенской области

/ район, город, область /

Обеспечить выполнение указанного в паспорте на
государственный памятник природы перечня мер, необхо-
димых для сохранения государственного памятника
природы.

Своевременно принимать меры по пресечению нару-
шений режима охраны государственного памятника природы,
а также по устранению их последствий для приведения
государственного памятника природы в надлежащее
состояние.

Немедленно извещать соответствующий исполнительный
орган области, района о нарушении указанного режима.

АДРЕС "ОХРАНЯЮЩЕГО" 442745 Пензенская обл.

Пундомский р-н, с. Б-Возсс

Ароним Владимир Григорьевич, директор
/ фамилия, имя, отчество, должность представителя

"охраняющего", ответственного за охрану государствен-
ного памятника природы /

/наименование и адрес вышестоящего органа "охраняющего"

/подпись руководителя предприятия,
организации, учреждения/

Место печати

Примечание: Охранное обязательство заполняется в 4-х
экземплярах представителем предприятия
/организации, учреждения/, осуществляющего
охрану государственного памятника природы.
Указанные экземпляры направляются тем орга-
низациям, которым вручен паспорт на госу-
дарственный памятник природы. Кроме того,
предприятие, осуществляющее охрану государ-
ственного памятника природы, направляет
копию охранного обязательства своему выше-
стоящему органу.
Охранное обязательство должно быть заполнено
на машинке или чернилами аккуратно, разбор-
чивым почерком.