

Сопонцова А. А.

№ 7

Комитет природных ресурсов по Пензенской области
Министерство природных ресурсов РФ

П А С П О Р Т

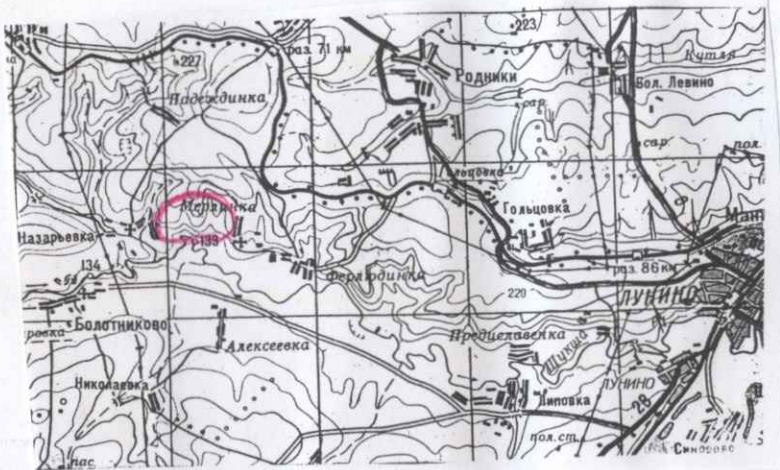
НА ГОСУДАРСТВЕННЫЙ ПАМЯТНИК
ПРИРОДЫ

ОБЛАСТНОГО

ЗНАЧЕНИЯ

*1155
00*

*Центральное ОДХ
Лунин р-н*



Место для карты-схемы государственного памятника природы
с указанием его границ

Солончиковая степь

(название государственного памятника природы)

ОБЪЯВЛЕН ПОСТАНОВЛЕНИЕМ (РЕШЕНИЕМ) № 846-30/236 от
(№ и дата постанов-
ления (решения) и наименование органа, принявшего постановление (решение))

26.12.2000 Законодательного Собрания Пензенской области

АДРЕС (МЕСТОНАХОЖДЕНИЕ): Пензенская область,

Лунинский район

район, город,

село

РАСПОЛОЖЕН НА ЗЕМЛЯХ Центрального ОПХ
(АО, колхоза, совхоза, лесхоза,

Лунинского МИРСА

государственного запаса и т. д.)

И ЗАНИМАЕТ 109 КВ. МЕТРОВ (ГА)

ВЗЯТ НА УЧЕТ В ГУПР и охраны окружающей среды
(наименование органа, ведущего учет государственных

по Пензенской области

памятников природы, регистрационный №)

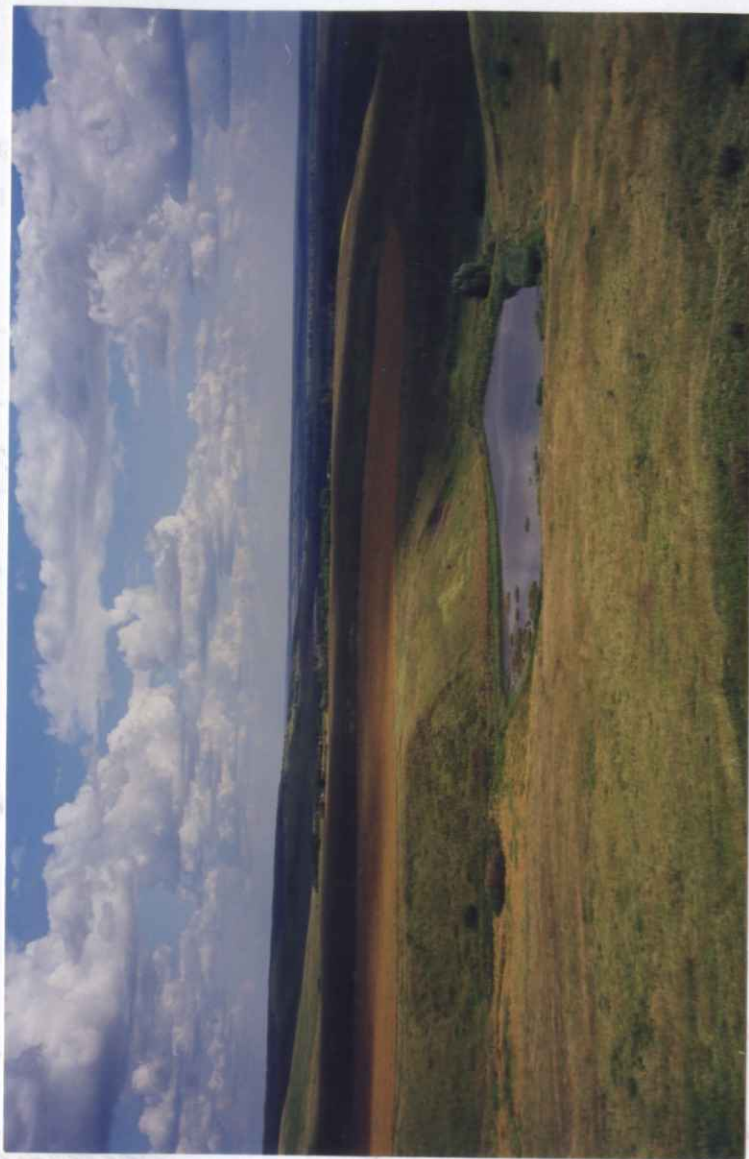
КРАТКОЕ ОПИСАНИЕ ГОСУДАРСТВЕННОГО ПАМЯТНИКА ПРИРОДЫ, ЕГО

НАЗНАЧЕНИЕ Участок представляет собой
единственный в области крупный массив
хорошо сохранившейся солончо-
вой степи. Местообитание редких
растений, занесенных в Список ред-

кни видов животных, растений и грибов для Красной книги Тюменской области" (1999): терешка серого, крушина мохнатая, мордовника, лена желтого, миндаля широкое, елиги городчатой, адониса весеннего, половецкой поитийской, лука желтого.

ПЕРЕЧЕНЬ МЕР, НЕОБХОДИМЫХ ДЛЯ СОХРАНЕНИЯ ГОСУДАРСТВЕННОГО ПАМЯТНИКА ПРИРОДЫ

1. Откалывать без основательную практику расклевки соловьиных стенок.
2. Допускать использование соловьиных стенок (покое, вынае, транспорт) без соответствующего разрешения.



Место для фотографий, иллюстрирующих состояние государственного памятника природы в момент составления паспорта.

НАИМЕНОВАНИЕ ПРЕДПРИЯТИЯ (ОРГАНИЗАЦИИ, УЧРЕЖДЕНИЯ), ВЗЯВ-
ШЕГО НА СЕБЯ ОБЯЗАТЕЛЬСТВО ПО ОХРАНЕ ГОСУДАРСТВЕННОГО ПА-
МЯТНИКА ПРИРОДЫ.

Центральное ОТХ Луминского

МШСР

ПАСПОРТ СОСТАВЛЕН: Якушиной Светланой Николаевной
(фамилия, имя, отчество)

ГОСинспектор РУПР по Пензенской области
должность, организация)

Якушиной

подпись

МЕСТО ПЕЧАТИ



«29» августа 2003г.
199 г.

ПАСПОРТ НАПРАВЛЕН:

1. Центральное ОТХ Луминского МШСР
(наименование органа и дата отправки)

2. Комитет природных ресурсов по Пензенской области

3. _____

4. _____

ОХРАННОЕ ОБЯЗАТЕЛЬСТВО
на государственный памятник природы
местного значения

Центральное Отд. Лушского КММ
/ наименование предприятия / организации, учреждения /,
взявшего на себя обязательство по охране
государственного памятника природы /

в лице Белка В. Б. директора
/ фамилия, имя, отчество, должность /

действующего на основании Постановление № 76-30/к
от 26.12.2002 г.

и именуемого в дальнейшем "охраняющий", берет на себя
следующее обязательство по охране государственного
памятника природы

Соломоновое степь

/ название государственного памятника природы /

расположенного в Лушском районе

Тамбовской области

/ район, город, область /

Обеспечить выполнение указанного в паспорте на
государственный памятник природы перечня мер, необхо-
димых для сохранения государственного памятника
природы.

Своевременно принимать меры по пресечению нару-
шений режима охраны государственного памятника природы,
а также по устранению их последствий для приведения
государственного памятника природы в надлежащее
состояние.

Немедленно извещать соответствующий исполнительный
орган области, района о нарушении указанного режима.

АДРЕС "ОХРАНЯЮЩЕГО" Тамбовская обл.
Лушский р-он, окрестности села Вор-
юдишка, Меркинса, Назаровка
/ фамилия, имя, отчество, должность представителя

Белка В. Б. директор
"охраняющего", ответственного за охрану государствен-
ного памятника природы /

/наименование и адрес вышестоящего органа "охраняющего"

/подпись руководителя предприятия,
организации, учреждения/

Место печати

Примечание: Охранное обязательство заполняется в 4-х
экземплярах представителем предприятия
/организации, учреждения/, осуществляющего
охрану государственного памятника природы.
Указанные экземпляры направляются тем орга-
низациям, которым вручен паспорт на госу-
дарственный памятник природы. Кроме того,
предприятие, осуществляющее охрану государ-
ственного памятника природы, направляет
копию охранного обязательства своему выше-
стоящему органу.
Охранное обязательство должно быть заполнено
на машинке или чернилами аккуратно, разбор-
чивым почерком.