

Комитет природных ресурсов по Пензенской области
Министерство природных ресурсов РФ

П А С П О Р Т

НА ГОСУДАРСТВЕННЫЙ ПАМЯТНИК
ПРИРОДЫ

ОБЛАСТНОГО

ЗНАЧЕНИЯ

№
00

Нижнепомовский 1.3

Заповедь мотжевьельника

(название государственного памятника природы)

ОБЪЯВЛЕН ПОСТАНОВЛЕНИЕМ (РЕШЕНИЕМ) № 076-30/230 от
20.12.1980г. Законодательного Собрания Тензенской области
(№ и дата постанов-
тановления (решения) и наименование органа, принявшего постановление (решение))

АДРЕС (МЕСТОНАХОЖДЕНИЕ): Тензенская область
область,

Маровкатынский район

район, город,

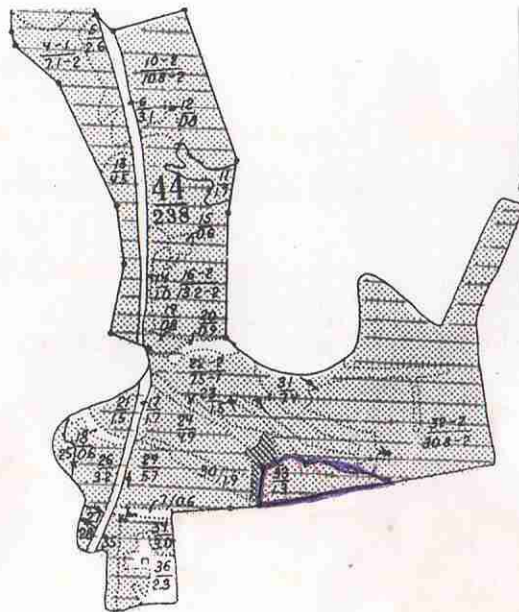
село

РАСПОЛОЖЕН НА ЗЕМЛЯХ Исхителюновского лесхоза
(АО, колхоза, совхоза, лесхоза,
Маровкатынского лесничества
государственного запаса и т. д.)

И ЗАНИМАЕТ 500 КВ. МЕТРОВ (ГА)

ВЗЯТ НА УЧЕТ В ГЧПР и охраны окружающей среды
(наименование органа, ведущего учет государственных
по Тензенской области.
памятников природы, регистрационный №)

КРАТКОЕ ОПИСАНИЕ ГОСУДАРСТВЕННОГО ПАМЯТНИКА ПРИРОДЫ, ЕГО
НАЗНАЧЕНИЕ Хорошо сохранившаяся разно-
возрастная популяция ценного древес-
ного вида мотжевьельника обжювен-
ного в сокращающемся ареалом, зане-
сенного в Список редких видов живот-



Место для карты-схемы государственного памятника природы
с указанием его границ

моя, растений и грибов для Красной
книги Пензенской области" (1999).

ПЕРЕЧЕНЬ МЕР, НЕОБХОДИМЫХ ДЛЯ СОХРАНЕНИЯ ГОСУДАРСТВЕННОГО
ПАМЯТНИКА ПРИРОДЫ

1. Точное исключение из хозяйствен-
ного оборота
2. Запрещение сбора грибов и
ветвей.

Место для фотографий, иллюстрирующих состояние
государственного памятника природы в момент
составления паспорта.

НАИМЕНОВАНИЕ ПРЕДПРИЯТИЯ (ОРГАНИЗАЦИИ, УЧРЕЖДЕНИЯ), ВЗЯВ-
ШЕГО НА СЕБЯ ОБЯЗАТЕЛЬСТВО ПО ОХРАНЕ ГОСУДАРСТВЕННОГО ПА-
МЯТНИКА ПРИРОДЫ.

Нижнемоховский лесхоз.

ПАСПОРТ СОСТАВЛЕН: Якушиной Светланой Михайловной
(фамилия, имя, отчество,
росинспектором ГУПР по Пензенской области
должность, организация)

Якуш

ПОДПИСЬ

МЕСТО ПЕЧАТИ



29 августа 2003 г.
199 г.

ПАСПОРТ НАПРАВЛЕН:

- Нижнемоховский лесхоз
(наименование органа и дата отправки)
- Комитет природных ресурсов по Пензенской об-
ласти
- _____
- _____



ОХРАННОЕ ОБЯЗАТЕЛЬСТВО
на государственный памятник природы
местного значения

Митяловова лесхоз

/ наименование предприятия /организации/, учреждения/,
взявшего на себя обязательство по охране
государственного памятника природы /

в лице *Досоткина Виктора Александровича, директора*
/ фамилия, имя, отчество, должность /

действующего на основании *Листа № 676-30/23С*
от 26.12.2002г.

и именуемого в дальнейшем "охраняющий", берет на себя
следующее обязательство по охране государственного
памятника природы

Заросль моттевельника

/ название государственного памятника природы /
расположенного в *Маровчатском районе*
Темземской области
/ район, город, область /

Обеспечить выполнение указанного в паспорте на
государственный памятник природы перечня мер, необхо-
димых для сохранения государственного памятника
природы.

Своевременно принимать меры по пресечению нару-
шений режима охраны государственного памятника природы,
а также по устранению их последствий для приведения
государственного памятника природы в надлежащее
состояние.

Немедленно извещать соответствующий исполнительный
орган области, района о нарушении указанного режима.

АДРЕС "ОХРАНЯЮЩЕГО" *Темземская обл.*
Маровчатский р-он, Митяловова лесхоз
Досоткин Владимир Александрович, директор
/ фамилия, имя, отчество, должность представителя

"охраняющего", ответственного за охрану государствен-
ного памятника природы /

/наименование и адрес вышестоящего органа "охраняющего"

/подпись руководителя предприятия,
организации, учреждения/

Место печати



Примечание: Охранное обязательство заполняется в 4-х
экземплярах представителем предприятия
/организации, учреждения/, осуществляющего
охрану государственного памятника природы.
Указанные экземпляры направляются тем орга-
низациям, которым вручен паспорт на госу-
дарственный памятник природы. Кроме того,
предприятие, осуществляющее охрану государ-
ственного памятника природы, направляет
копию охранного обязательства своему выше-
стоящему органу.
Охранное обязательство должно быть заполнено
на машинке или чернилами аккуратно, разбор-
чивым почерком.

"5" марта 04