

УТВЕРЖДЕНО
Постановлением Правительства
Свердловской области
от 21.10.1999 г. № 1223-ПП
«Об усилении охраны
государственных памятников
природы областного значения»

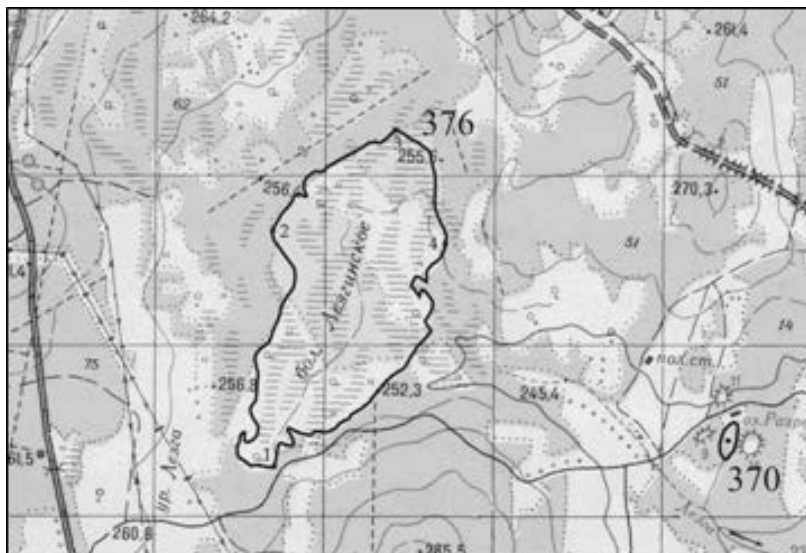


ПАСПОРТ

НА ГОСУДАРСТВЕННЫЙ ПАМЯТНИК ПРИРОДЫ
ОБЛАСТНОГО ЗНАЧЕНИЯ

Абрамовский разрез

Карта – схема расположения государственного памятника природы
Абрамовский разрез



Масштаб _____

См №370

Полное официальное название государственного памятника природы
Абрамовский разрез

Название, номер и дата постановления, которое устанавливает статус государственного памятника природы Постановление Правительства Свердловской области от 17.01.2001 г. № 41-ПП «Об установлении категорий, статуса и режима особой охраны особо охраняемых природных территорий областного значения и утверждении перечней особо охраняемых природных территорий, расположенных в Свердловской области»

Адрес (местонахождение): ГУ СО «Сысертское лесничество», Центральное участковое лесничество, КСП «Щелкунский» кв. 19. В окрестностях с. Абрамовское.

Расположен на землях ГУ СО «Сысертское лесничество»

Занимает площадь 5 га

Государственный памятник природы Абрамовский разрез взят на учет в Министерстве природных ресурсов Свердловской области.

Регистрационный номер _____

Краткое описание государственного памятника природы Геологический, гидрологический памятник природы. Старый затопленный глубокий карьер.

Перечень мер, необходимых для сохранения государственного памятника природы

Необходимо ужесточение контроля за рекреационными нагрузками.

Фотографии, иллюстрирующие состояние государственного памятника природы Абрамовский разрез в момент оформления паспорта



Наименование предприятия (организации, учреждения), взявшего на себя обязательство по охране государственного памятника природы Щелкунская сельская администрация Муниципального образования Сысертский ГО

Руководитель предприятия Кадников Александр Иванович
Почтовый адрес 624016, Сысертский район, с. Щелкун, ул. Ленина,

181

Контактные телефоны (34374) 2-61-90
Факс (34374) 2-61-90

Паспорт на государственный памятник природы Абрамовский разрез составлен (Фамилия, имя, отчество, должность) Павловой К.С.- специалистом - экологом I категории СОГУ «Центр экологического мониторинга и контроля»

Подпись составившего паспорт _____

Место печати « _____ » _____ 20__ года

Паспорт направлен (указывается организация, печать и подпись руководителя):

1. Министерство природных ресурсов Свердловской области
2. Управление Федеральной службы по надзору в сфере природопользования по Свердловской области (Росприроднадзор)
3. Администрация Сысертского ГО
4. Щелкунская сельская администрация Муниципального образования Сысертский ГО

УТВЕРЖДЕНО
Постановлением Правительства
Свердловской области
от 21.10.1999 г. № 1223-ПП
«Об усилении охраны
государственных памятников
природы областного значения»

ОХРАННОЕ ОБЯЗАТЕЛЬСТВО
на государственный памятник природы
областного значения

Наименование предприятия (организации, учреждения), взявшего на себя обязательство по охране государственного памятника природы Щелкунская сельская администрация Муниципального образования Сысертский ГО в лице руководителя предприятия Кадников Александр Иванович действующего на основании Постановление Правительства Свердловской области от 17.01.2001 г. № 41-ПП «Об установлении категорий, статуса и режима особой охраны особо охраняемых природных территорий областного значения и утверждении перечней особо охраняемых природных территорий, расположенных в Свердловской области» и именуемого в дальнейшем «охраняющий», берет на себя следующее обязательство по охране государственного памятника природы Абрамовский разрез расположенного в Свердловской области на территории муниципального образования Сысертский район в кварталах 19 урочища КСП «Щелкунский» Центрального участкового лесничества ГУ СО «Сысертское лесничество»

1. Обеспечить выполнение указанного в паспорте на государственный памятник природы Абрамовский разрез перечня мер, необходимых для сохранения государственного памятника природы.

2. Своевременно принимать меры по пресечению нарушений режима охраны государственного памятника природы, а также по устранению их последствий и приведению государственного памятника природы в надлежащее состояние.

3. Немедленно извещать Министерство природных ресурсов Свердловской области о нарушении указанного режима.

Адрес «охраняющего» 624016, Сысертский район, с. Щелкун, ул. Ленина, 181

Фамилия, имя, отчество, должность представителя организации (предприятия, учреждения), ответственного за охрану государственного памятника природы Кадников Александр Иванович

Наименование и адрес вышестоящего органа «охраняющего»
Министерство природных ресурсов Свердловской области
620151 г. Екатеринбург, ул. Малышева, 101

Подпись руководителя организации (предприятия, организации),
ответственного за охрану государственного памятника природы
Абрамовский разрез

Место печати

« ____ » _____ 20__ года

Примечание: охранное обязательство заполняется в четырех экземплярах представителем организации (предприятия, учреждения), ответственного за охрану государственного памятника природы.

Охранное обязательство является неотъемлемой частью паспорта на государственный памятник природы и рассылается вместе с ним. Кроме того, организация (предприятие, учреждение), ответственное за охрану государственного памятника природы, направляет копию охранного обязательства своему вышестоящему органу.

Охранное обязательство заполняется на пишущей машинке.