

Министерство охраны окружающей среды и природных ресурсов

Республики Северная Осетия-Алания



# ПАСПОРТ ПАМЯТНИКА ПРИРОДЫ

---

## Сталактитовая пещера

Памятник природы республиканского значения. Пригородный район РСО-Алания

**Распорядительный документ об учреждении памятника природы:**  
Постановление Правительства Республики Северная Осетия – Алания №31 от 22 февраля 2008 года «О памятниках природы Республики Северная Осетия-Алания».

**Характер природного объекта:** Геоморфологический.

**Административный округ:**

**Район:** АМС Пригородного района.

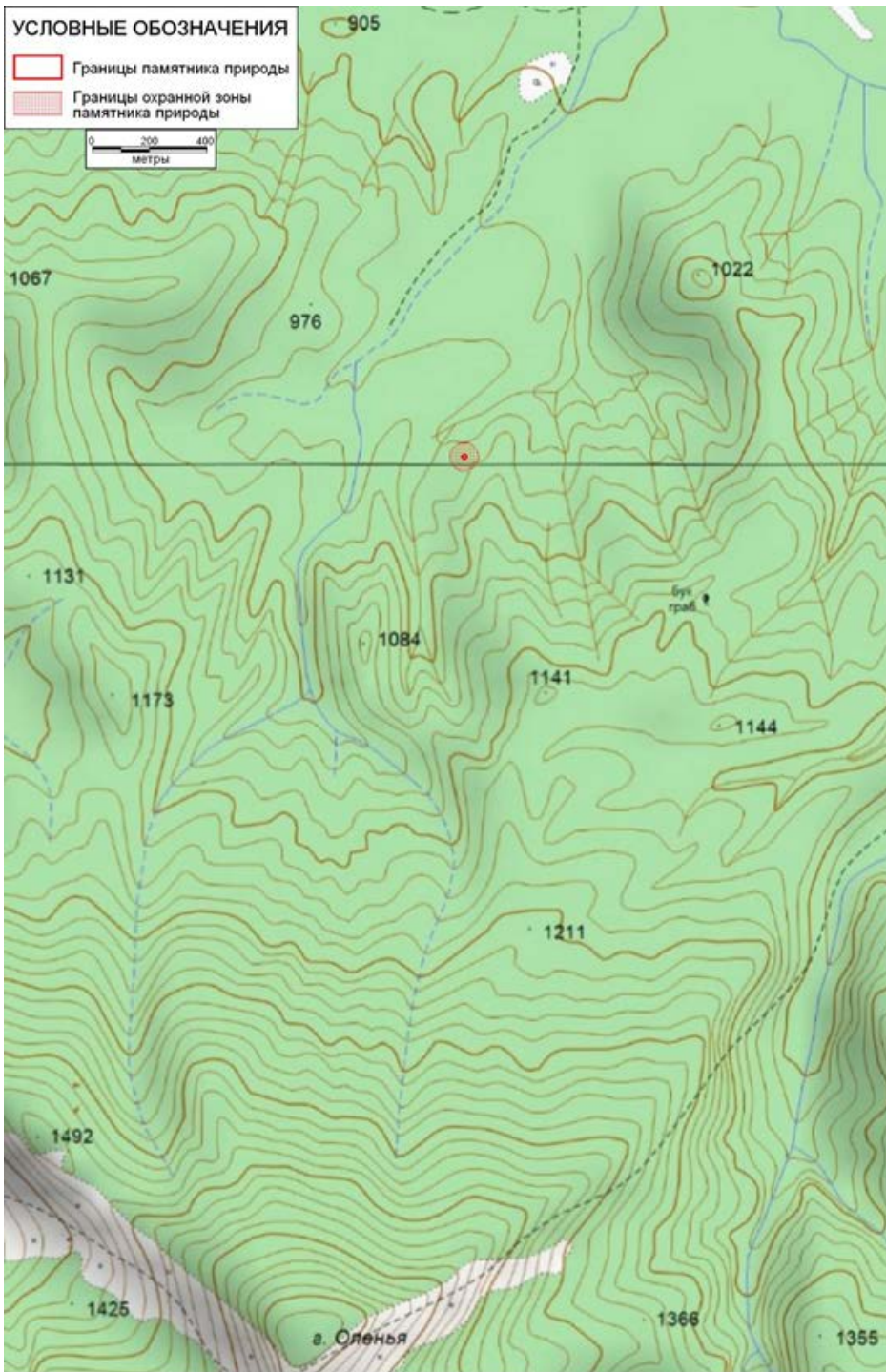
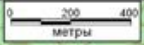
**Положение ООПТ в системе улично-дорожной сети:** нет

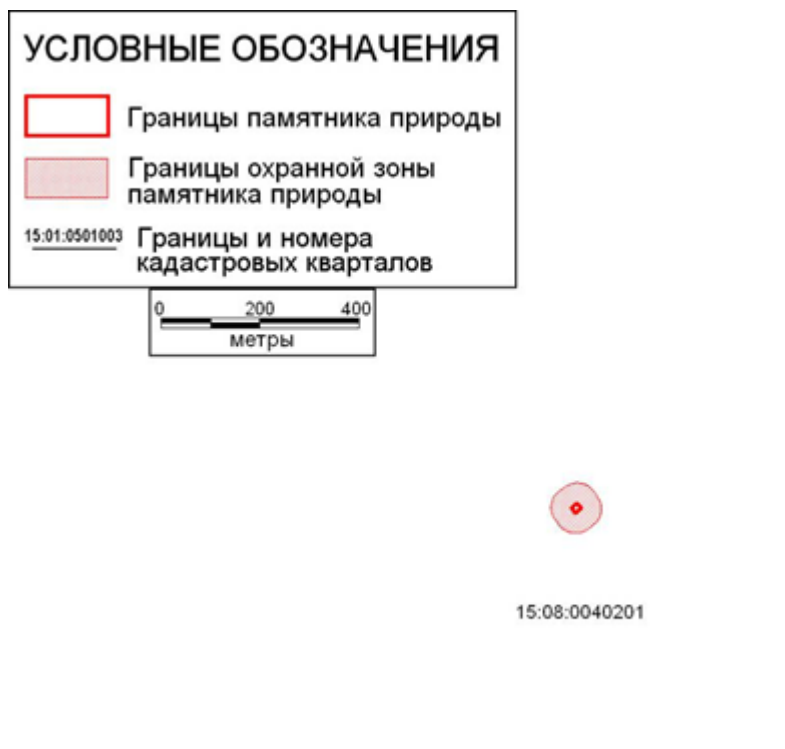
**Организация, в ведении которой находится памятник природы:**  
Комитет Республики Северная Осетия-Алания по охране окружающей среды и природных ресурсов.

**Схема и описание границ памятника природы**

УСЛОВНЫЕ ОБОЗНАЧЕНИЯ

- Границы памятника природы
- Границы охранной зоны памятника природы





### **Описание границ памятника природы:**

Границы памятника природы проходят по окраинам квадратной площадки размером 10x10 метров перед входом в пещеру. Вход в пещеру расположен в центре юго-восточного сегмента границы площадки.

**Координаты крайних поворотных точек** (система координат Пулково 1942):

Западная: 44° 42' 59.7" в.д.

Восточная: 44° 43' 00.3" в.д.

Северная: 42° 55' 00.9" с.ш.

Южная: 42° 55' 00.5" с.ш.

**Координаты географического центра** (система координат Пулково 1942):.

44° 43' 00.0" в.д.

42° 55' 00.7" с.ш.

### **Фотография памятника природы**

### **Параметры занимаемого памятником природы земельного участка**

**Площадь:** 0,0100 га

**Площадь охранной зоны:** 0,4000 га.

**Линейные размеры:** максимальные – 14 м; минимальные – 10 м

**Протяженность границ земельного участка** – 40 м

**Компактность территории:** 1,13.

**Раздробленность территории:** нет

## Описание природного объекта, объявленного памятником природы

### Критерии отнесения к памятнику природы (Обоснование придания статуса памятника природы регионального значения):

Карстовая пещера в Столовой горе с натечными образованиями. Имеет познавательную ценность.

### Положение в рельефе:

Расположена в 4,5 км. к востоку от пос. Терк на северном склоне горы Оленья. Абсолютная высота – 950 м. над уровнем моря.

### Экологическое обоснование границ памятника:

Границы памятника природы проходят по окраинам квадратной площадки размером 10x10 метров перед входом в пещеру и охватывают всю внутреннюю полость объекта.. Охранная зона 30 м.

### Наличие гидрологической сети:

нет

### Почвенный покров:

Почвы примитивные бурые лесные.

### Растительность:

Тарская сталактитовая пещера окружена широколиственным буковым лесом, доминирующей породой которого является бук восточный (*Fagus orientalis* Lipsky). Лес около пещеры монодоминантный. Кустарниковый ярус отсутствует. Единично встречаются экземпляры ежевики щетнистой (*Rubus hirtus* Waldst. et Kit.). В связи с тем что лес сильно затененный травянистый покров почти отсутствует. Единично встречаются листочник многоножковый (*Phyllitis scolopendrium* (L.) Newm.). Изредка встречаются щитовник мужской (*Dryopteris filix-mas* (L.) Schott) и многорядник брауна (*Polystichum braunii* (Spenn.) Fee) и толстостенка крупнолистная (*Pachyphragma macrophyllum* (Hoffm.) N. Busch).

На выходах коренных пород преобладает вудсия ломкая (*Woodsia fragilis* (Trev.) Moore), также встречаются листовник многоножковый (*Phyllitis scolopendrium* (L.) Newm.), костенец волосоносный (*Asplenium trichomanes* L.) и многоножка обыкновенная (*Polypodium vulgare* L.).

### Животные:

Амфибии - Жаба зелёная *Bufo viridis*. Птицы - Дятел пёстрый *Dendrocopus major*, Сойка *Garrulus glandarius*, Крапивник *Troglodytis troglodytis*, Дрозд чёрный *Turdus merula*, Синица большая *Parus major*, Лазоревка обыкновенная *Parus caeruleus*, Зяблик *Fringilla coelebs*, Дубонос обыкновенный *Coccythraustes coccythraustes*. Млекопитающие - Крот кавказский *Talpa caucasica*, Ёж белогрудый *Erinaceus concolor*, Остроухая ночница *Myotis blythi*, Соня лесная *Dryomys nitedula*, Мышь малая *Apodemus uralensis*, Ласка *Mustela nivalis*.

**Редкие виды растений и животных:**

нет

**Параметры обособленного природного объекта:**

Длина пещеры около 30 м, ширина до 20 м, высота 8-10 м.

**Состояние природного объекта:**

Пещера в настоящее время слабо посещается антропогенная нагрузка минимальная.

**Характеристика сопредельных территорий (участков)  
и использование памятника природы**

**Характер застройки сопредельных участков:**

нет

**Вид использования памятника природы:**

Экологический туризм, научные и познавательные цели, рекреация.

Паспорт составил:

к.г.н. Шкарлет К.Ю.

к.г.н. Каторгин И.Ю.

к.б.н. Шильников Д.В.

\_\_\_\_\_  
\_\_\_\_\_  
\_\_\_\_\_

Дата заполнения паспорта: октябрь 2014