



ПАСПОРТ ПАМЯТНИКА ПРИРОДЫ

Пульсирующий ледник Зейгелан

Памятник природы республиканского значения. Пригородный район РСО-Алания

Распорядительный документ об учреждении памятника природы:
Постановление Правительства Республики Северная Осетия – Алания №31 от 22 февраля 2008 года «О памятниках природы Республики Северная Осетия-Алания».

Характер природного объекта: Гидрологический.

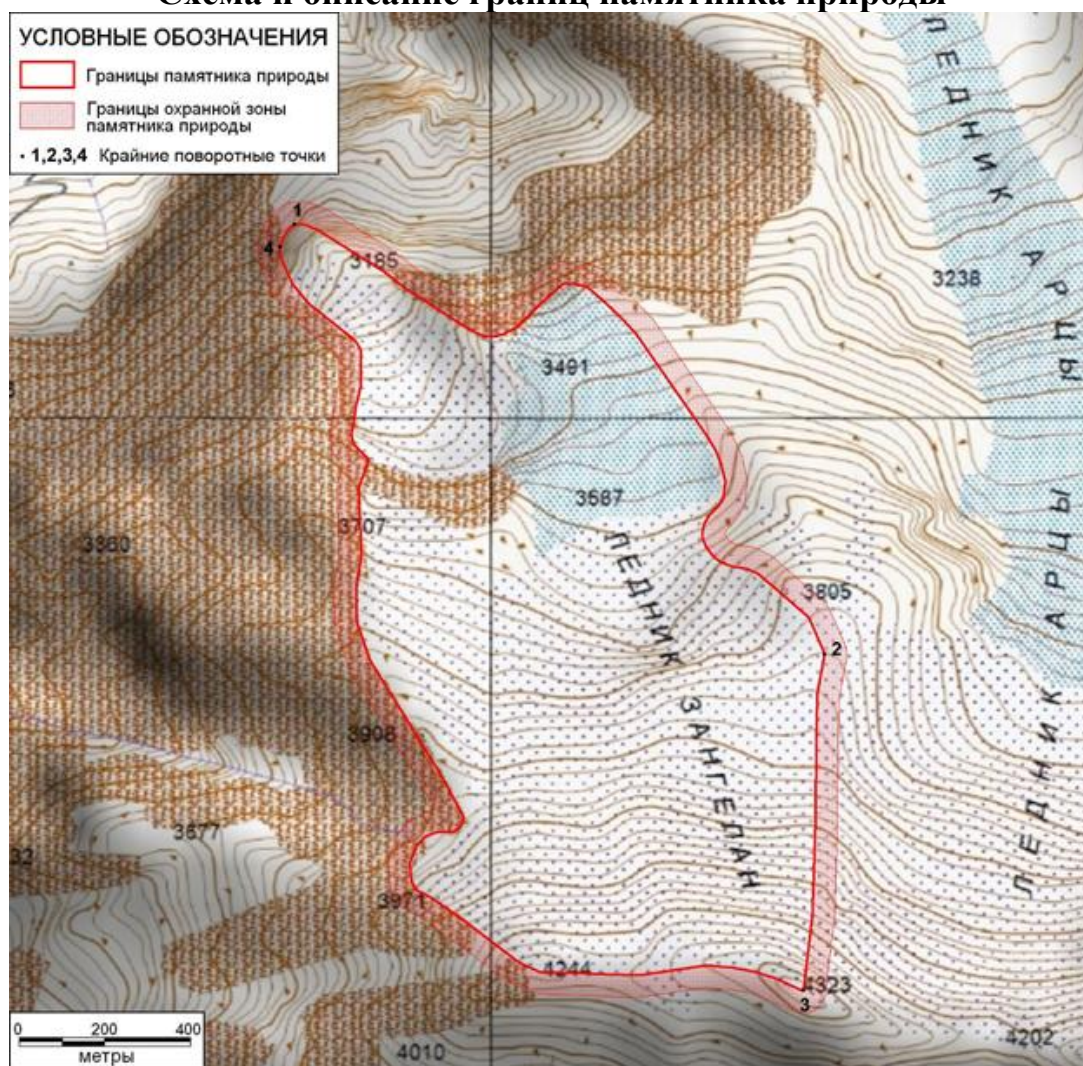
Административный округ:

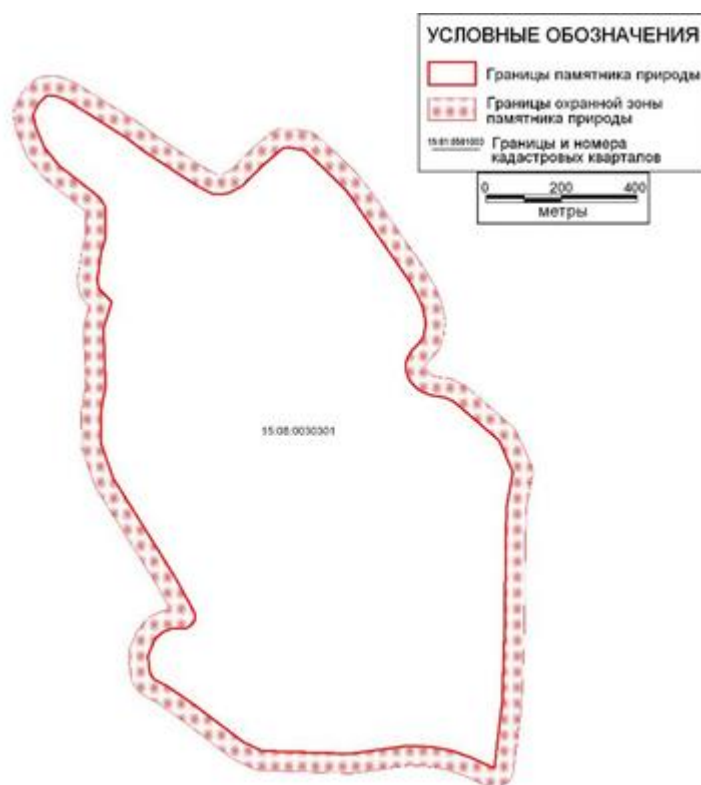
Район: АМС Пригородного района.

Положение ООПТ в системе улично-дорожной сети: нет

Организация, в ведении которой находится памятник природы:
Комитет Республики Северная Осетия-Алания по охране окружающей среды и природных ресурсов.

Схема и описание границ памятника природы





Описание границ памятника природы:

Граница памятника природы проходит по границам ложа ледника, ограниченного боковыми и концевой моренами на севере, востоке и западе, а также водоразделом между областями питания ледников Зангелан и Мидаграбин на юге.

Координаты крайних поворотных точек (система координат Пулково 1942):

Западная: 44° 22' 09.0" в.д.

Восточная: 44° 23' 03.2" в.д.

Северная: 42° 45' 14.2" с.ш.

Южная: 42° 44' 18.1" с.ш.

Координаты географического центра (система координат Пулково 1942):

44° 22' 37.1" в.д.

42° 44' 45.0" с.ш.

Фотография памятника природы



Параметры занимаемого памятником природы земельного участка

Площадь: 127,9507 га.

Площадь охранной зоны: 27,3149 га.

Линейные размеры: максимальные – 2074 м.; минимальные – 773 м.

Протяженность границ земельного участка – 5317 м.

Компактность территории: 1,33

Раздробленность территории: нет

Описание природного объекта, объявленного памятником природы

Критерии отнесения к памятнику природы (Обоснование придания статуса памятника природы регионального значения):

Один из пульсирующих ледников Северного Кавказа.

Положение в рельефе:

В 2-х километрах к западу от горы Шаухох. Абсолютная высота – 3000-4320 м. над уровнем моря.

Экологическое обоснование границ памятника:

Наличие гидрологической сети:

Ледник

Почвенный покров:

нет

Растительность:

нет

Животные:

нет

Редкие виды растений и животных:

нет

Параметры обособленного природного объекта:

Висячий ледник Зейгелан (№ 32 бассейна р. Гизельдон) пульсирующего типа. Ледник расположен в высоком каре на склоне главной долины. Конец ледника выходит на крутые скалы устьевой ступени. Обладает обширной областью питания. Длина ледника более 2 км.

Состояние природного объекта:

Антропогенной деятельности нет.

**Характеристика сопредельных территорий (участков)
и использование памятника природы**

Характер застройки сопредельных участков:

нет

Вид использования памятника природы:

Туризм, научные и познавательные цели, альпинизм.

Паспорт составил:

к.г.н. Шкарлет К.Ю.

к.г.н. Каторгин И.Ю.

к.б.н. Шильников Д.В.

Дата заполнения паспорта: октябрь 2014